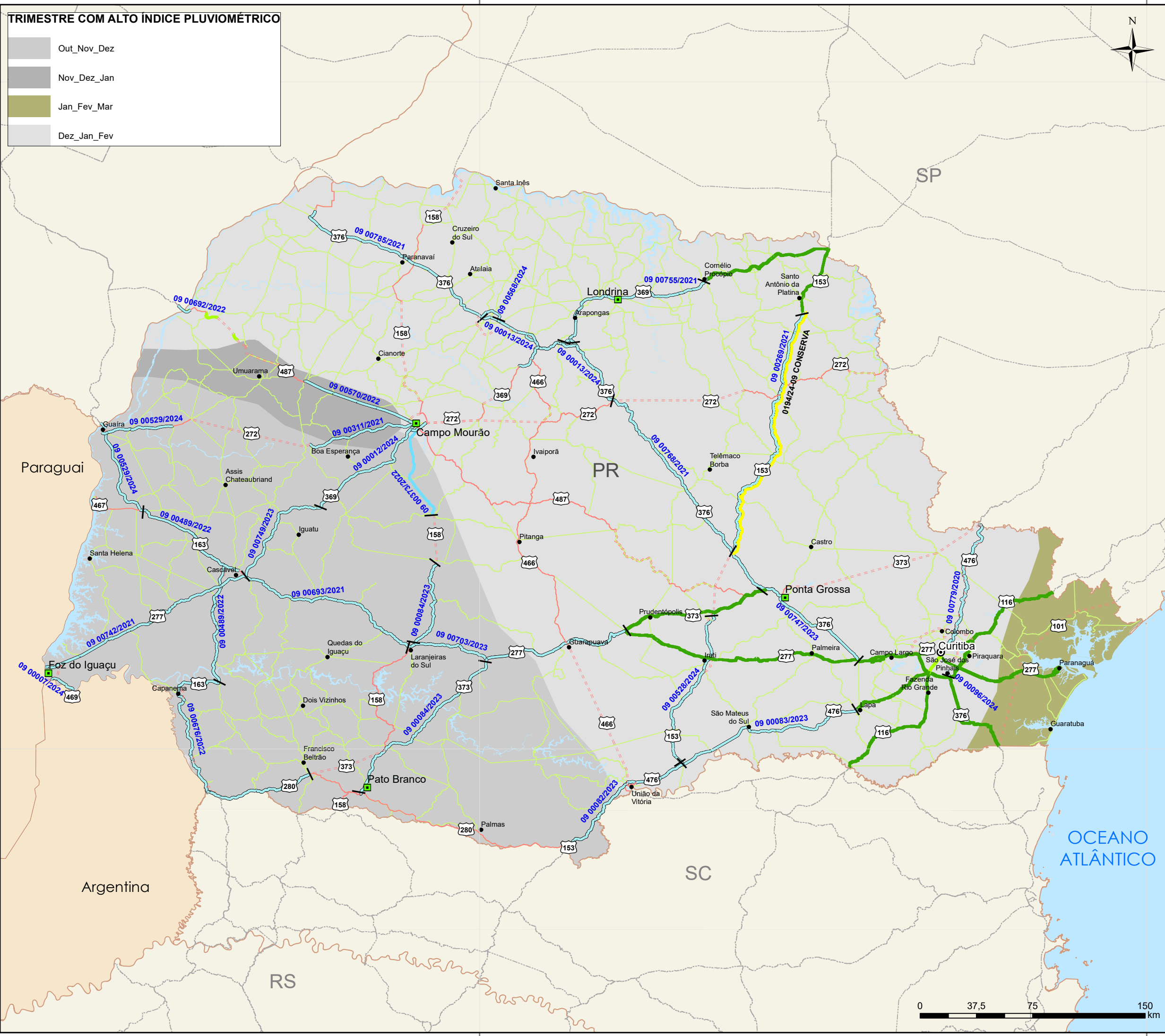
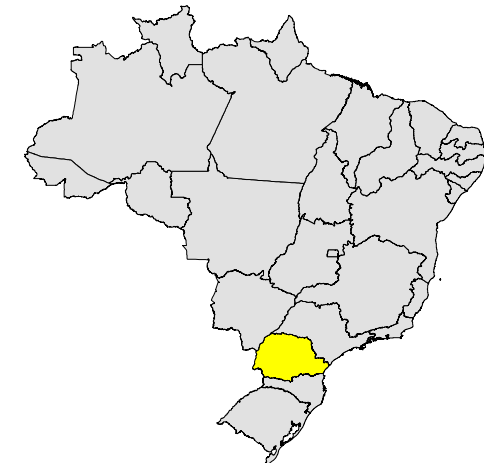


TRIMESTRE COM ALTO ÍNDICE PLUVIOMÉTRICO

- Out_Nov_Dez
- Nov_Dez_Jan
- Jan_Fev_Mar
- Dez_Jan_Fev



**MAPA DE MANUTENÇÃO
RODOVIÁRIA
PARANÁ -
SETEMBRO 2024**

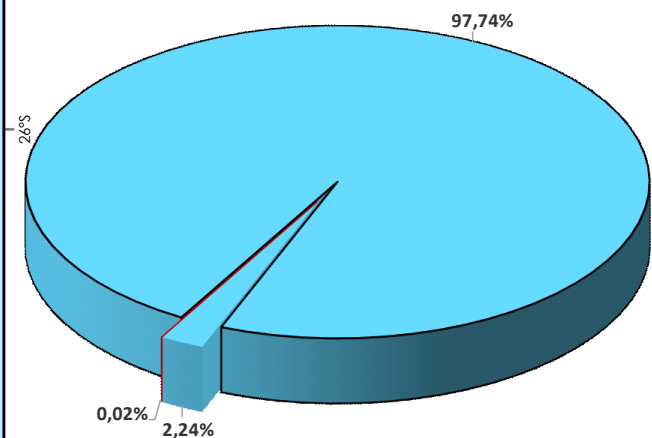


LEGENDA

- ULs_DNIT
- CAPITAIS
- CIDADES
- EDITAL EM ANDAMENTO*
- RODOVIAS FEDERAIS

INTERVENÇÃO	EXTENSÃO	%
 CONSERVA	2829,4 km	97,74%
 CONSERVA_N_PAV	64,9 km	2,24%
 CREMA	0,0 km	0,00%
 CONSTRUÇÃO	0,0 km	0,00%
 RESTAURAÇÃO	0,0 km	0,00%
 DESCOBERTO	0,6 km	0,02%
TOTAL DA MALHA DNIT	2894,9 km	100%

- CONCESSÃO FEDERAL/ESTADUAL
- FEDERAL PLA
- FEDERAL PLA + ESTADUAL PAV
- NÃO JURISDIÇÃO DNIT
- CONVÊNIO DE ADMINISTRAÇÃO



*Editais concluídos são apresentados no formato de contrato.

Versão Atualizada SNV 2024 - ABRIL/24
 Sistema de Coordenadas: GCS SIRGAS 2000
 Datum: SIRGAS 2000
 Unidades: Graus
 Elaboração: CGMRR -DIR - DNIT