

TRIMESTRE COM ALTO ÍNDICE PLUVIOMÉTRICO

- Nov_Dez_Jan
- Dez_Jan_Fev

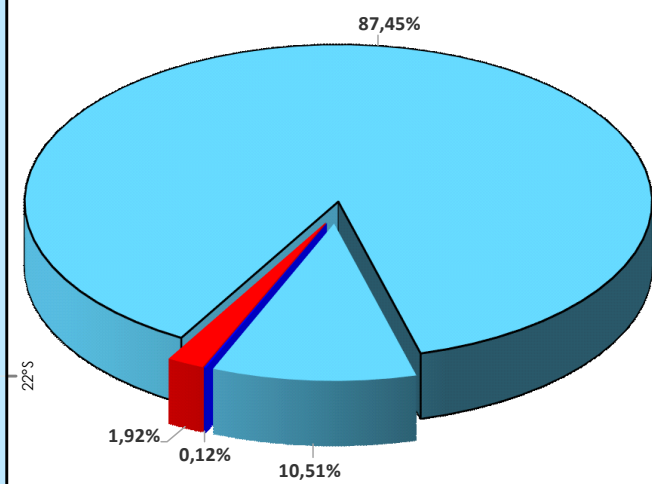


**MAPA DE MANUTENÇÃO
RODOVIÁRIA
MINAS GERAIS -
SETEMBRO 2024**



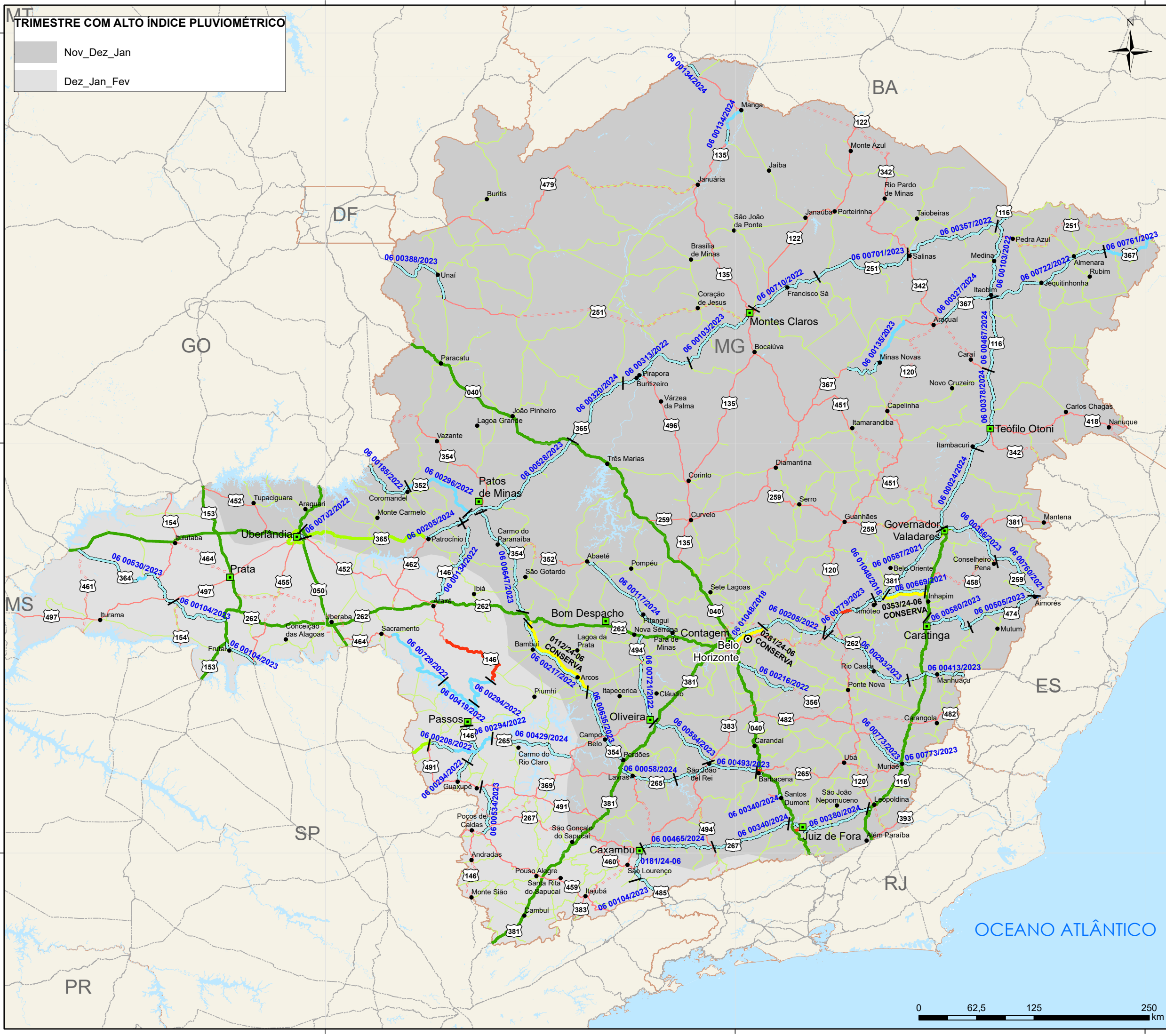
LEGENDA

- ULs_DNIT
 - CAPITAIS
 - CIDADES
 - EDITAL EM ANDAMENTO*
 - RODOVIAS FEDERAIS
- | INTERVENÇÃO | EXTENSÃO | % |
|--|------------|--------|
| CONSERVA | 4572,31 km | 87,45% |
| CONSERVA_N_PAV | 549,7 km | 10,51% |
| CREMA | 0,0 km | 0,00% |
| CONSTRUÇÃO | 0,0 km | 0,00% |
| RESTAURAÇÃO | 6,2 km | 0,12% |
| DESCOBERTO | 100,5 km | 1,92% |
- TOTAL DA MALHA DNIT 5228,71 km 100%**
- CONCESSÃO FEDERAL/ESTADUAL
 - FEDERAL PLA
 - FEDERAL PLA + ESTADUAL PAV
 - NÃO JURISDIÇÃO DNIT
 - CONVÊNIO DE ADMINISTRAÇÃO



*Editais concluídos são apresentados no formato de contrato.

Versão Atualizada SNV 2024 - ABRIL/24
Sistema de Coordenadas: GCS SIRGAS 2000
Datum: SIRGAS 2000
Unidades: Graus
Elaboração: CGMRR -DIR - DNIT



OCEANO ATLÂNTICO

