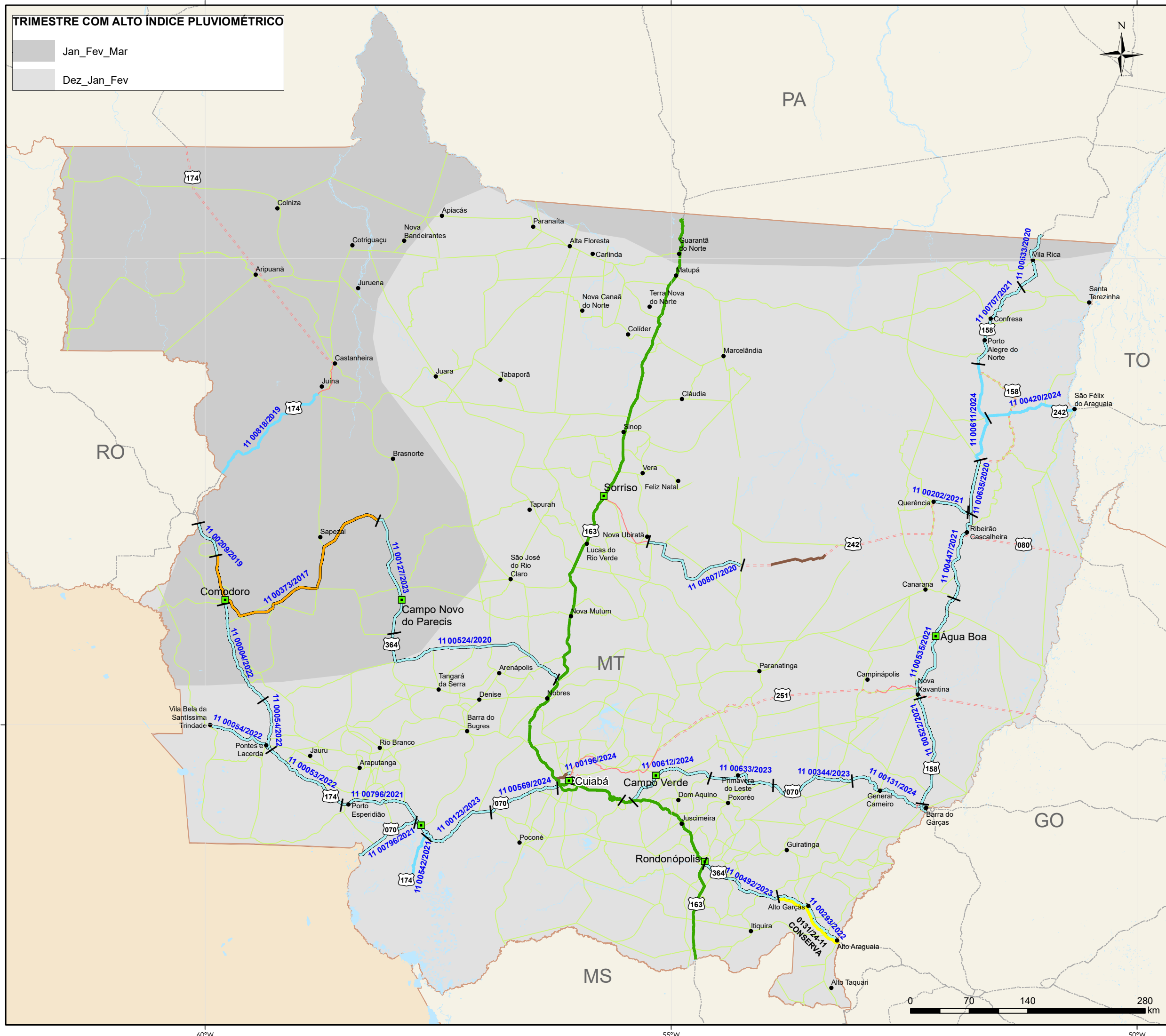
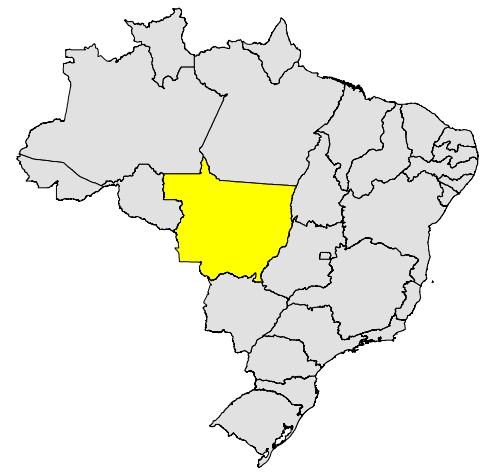


TRIMESTRE COM ALTO ÍNDICE PLUVIOMÉTRICO

- Jan\_Fev\_Mar
- Dez\_Jan\_Fev

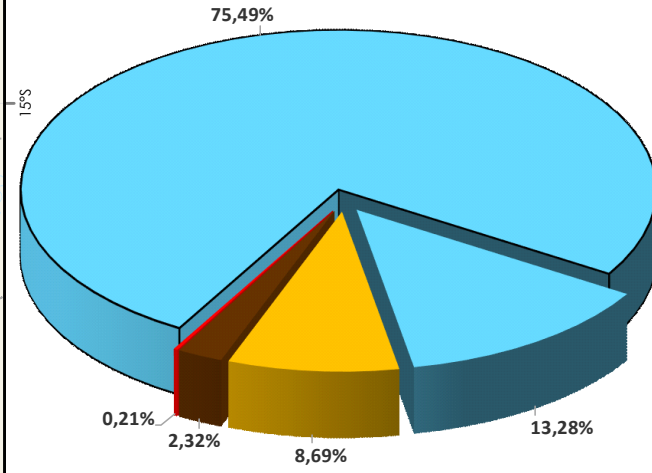


MAPA DE MANUTENÇÃO  
RODOVIÁRIA  
MATO GROSSO - SETEMBRO 2024



LEGENDA

- ULs\_DNIT
  - CAPITAIS
  - CIDADES
  - EDITAL EM ANDAMENTO\*
  - RODOVIAS FEDERAIS
- | INTERVENÇÃO    | EXTENSÃO  | %      |
|----------------|-----------|--------|
| CONSERVA       | 2747,7 km | 75,49% |
| CONSERVA_N_PAV | 483,5 km  | 13,28% |
| CREMA          | 316,3 km  | 8,69%  |
| CONSTRUÇÃO     | 84,5 km   | 2,32%  |
| RESTAURAÇÃO    | 0,0 km    | 0,00%  |
| DESCOBERTO     | 7,6 km    | 0,21%  |
- TOTAL DA MALHA DNIT 3639,6 km 100%
  - CONCESSÃO FEDERAL/ESTADUAL
  - FEDERAL PLA
  - FEDERAL PLA + ESTADUAL PAV
  - NÃO JURISDIÇÃO DNIT
  - CONVÊNIO DE ADMINISTRAÇÃO



\*Editais concluídos são apresentados no formato de contrato.

Versão Atualizada SNV 2024 - ABRIL/24  
 Sistema de Coordenadas: GCS SIRGAS 2000  
 Datum: SIRGAS 2000  
 Unidades: Graus  
 Elaboração: CGMRR - DIR - DNIT

