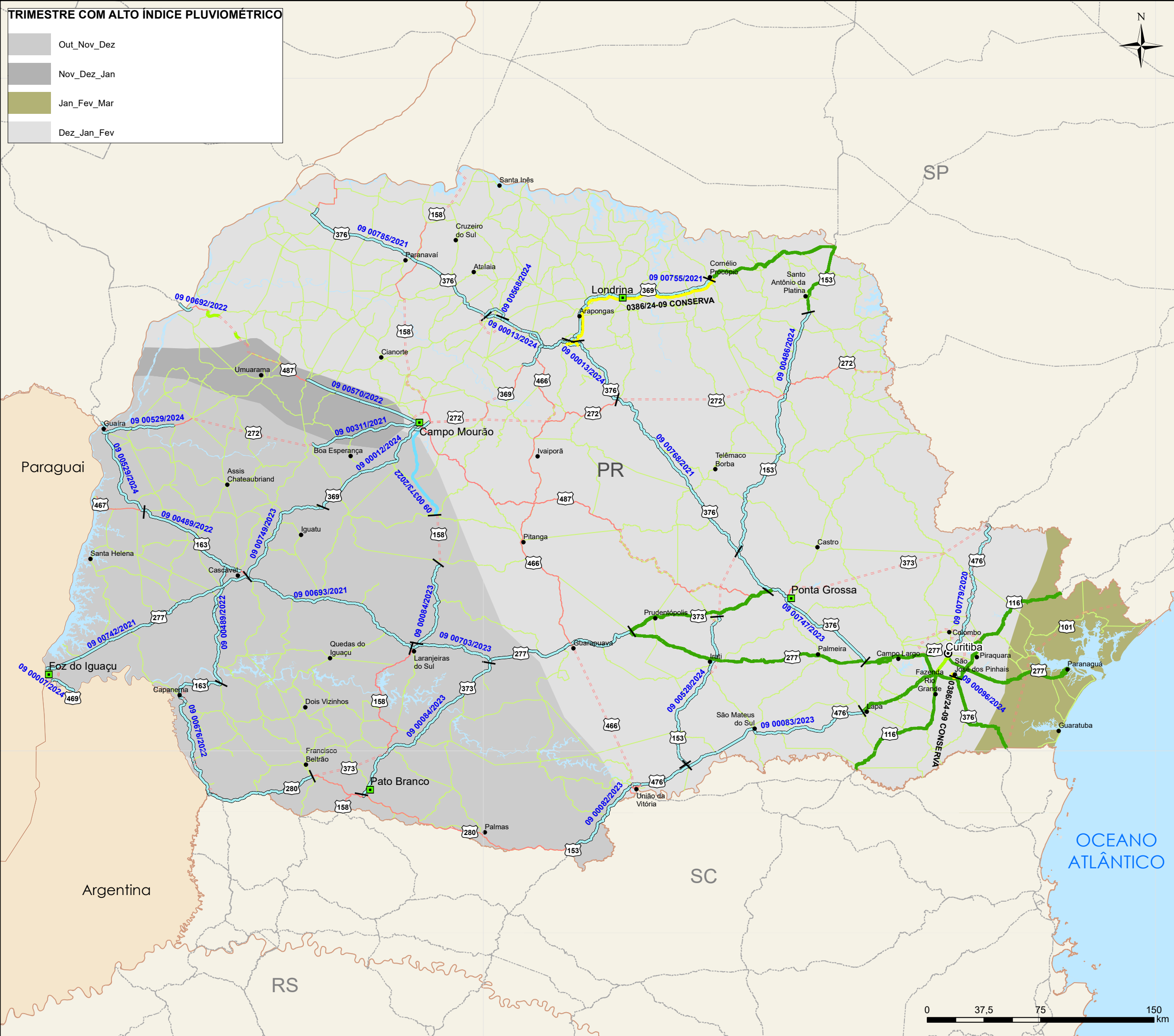


TRIMESTRE COM ALTO ÍNDICE PLUVIOMÉTRICO

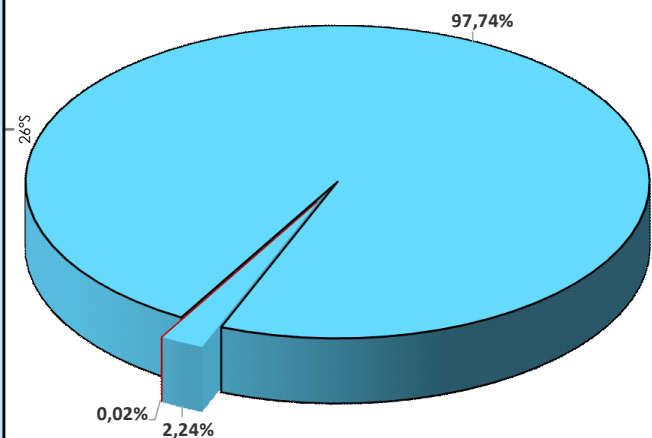


**MAPA DE MANUTENÇÃO
RODOVIÁRIA
PARANÁ -
NOVEMBRO 2024**



LEGENDA

| | | | |
|----------------------------|----------------------------|------------------|-------------|
| | ULs_DNIT | | |
| | CAPITAIS | | |
| | CIDADES | | |
| | EDITAL EM ANDAMENTO* | | |
| | RODOVIAS FEDERAIS | | |
| INTERVENÇÃO | | EXTENSÃO | % |
| | CONSERVA | 2829,4 km | 97,74% |
| | CONSERVA_N_PAV | 64,9 km | 2,24% |
| | CREMA | 0,0 km | 0,00% |
| | CONSTRUÇÃO | 0,0 km | 0,00% |
| | RESTAURAÇÃO | 0,0 km | 0,00% |
| | DESCOBERTO | 0,6 km | 0,02% |
| TOTAL DA MALHA DNIT | | 2894,9 km | 100% |
| | CONCESSÃO FEDERAL/ESTADUAL | | |
| | FEDERAL PLA | | |
| | FEDERAL PLA + ESTADUAL PAV | | |
| | NÃO JURISDIÇÃO DNIT | | |
| | CONVÊNIO DE ADMINISTRAÇÃO | | |



*Editais concluídos são apresentados no formato de contrato.

Versão Atualizada SNV 2024 - ABRIL/24
Sistema de Coordenadas: GCS SIRGAS 2000
Datum: SIRGAS 2000
Unidades: Graus
Elaboração: CGMRR -DIR - DNIT