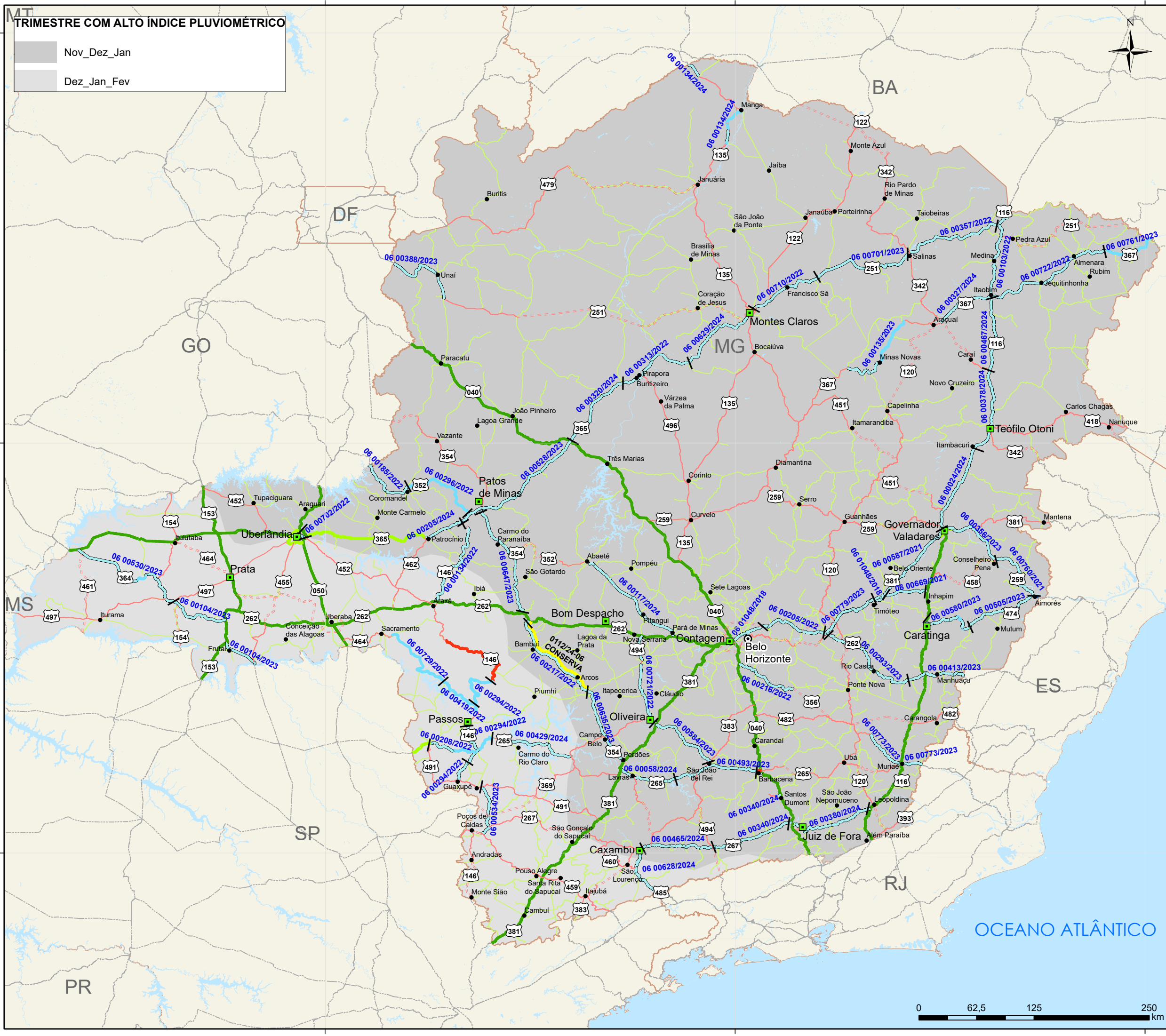


TRIMESTRE COM ALTO ÍNDICE PLUVIOMÉTRICO

Nov\_Dez\_Jan

Dez\_Jan\_Fev

**MAPA DE MANUTENÇÃO  
RODOVIÁRIA  
MINAS GERAIS -  
NOVEMBRO 2024**



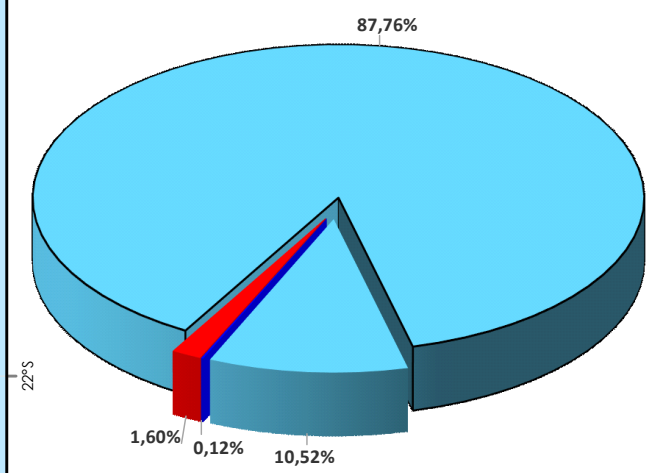
**LEGENDA**

- ULs\_DNIT
- ⊙ CAPITAIS
- CIDADES
- EDITAL EM ANDAMENTO\*
- RODOVIAS FEDERAIS

INTERVENÇÃO	EXTENSÃO	%
CONSERVA	4583,91 km	87,76%
CONSERVA_N_PAV	549,7 km	10,52%
CREMA	0,0 km	0,00%
CONSTRUÇÃO	0,0 km	0,00%
RESTAURAÇÃO	6,2 km	0,12%
DESCOBERTO	83,4 km	1,60%

**TOTAL DA MALHA DNIT 5223,21 km 100%**

- CONCESSÃO FEDERAL/ESTADUAL
- FEDERAL PLA
- FEDERAL PLA + ESTADUAL PAV
- NÃO JURISDIÇÃO DNIT
- CONVÊNIO DE ADMINISTRAÇÃO



\*Editais concluídos são apresentados no formato de contrato.

Versão Atualizada SNV 2024 - ABRIL/24  
Sistema de Coordenadas: GCS SIRGAS 2000  
Datum: SIRGAS 2000  
Unidades: Graus  
Elaboração: CGMRR-DIR-DNIT

