

Inovações tecnológicas possibilitadas pela contratação integrada

Estudo de caso: Nova Ponte do Guaíba

AIT - Eng^o Estevão Toledo S. Pereira
estevao.pereira@dnit.gov.br

Coordenação de Projetos de Estruturas – COPES/CGDESP/DPP

Lei N°12.462 de 4 de agosto de 2011

- Art. 9º Nas licitações de obras e serviços de engenharia, no âmbito do RDC, poderá ser utilizada a contratação integrada, desde que técnica e economicamente justificada e cujo objeto envolva, pelo menos, uma das seguintes condições:
 - I. inovação tecnológica ou técnica;
 - II. possibilidade de execução com diferentes metodologias; ou
 - III. possibilidade de execução com tecnologias de domínio restrito no mercado.

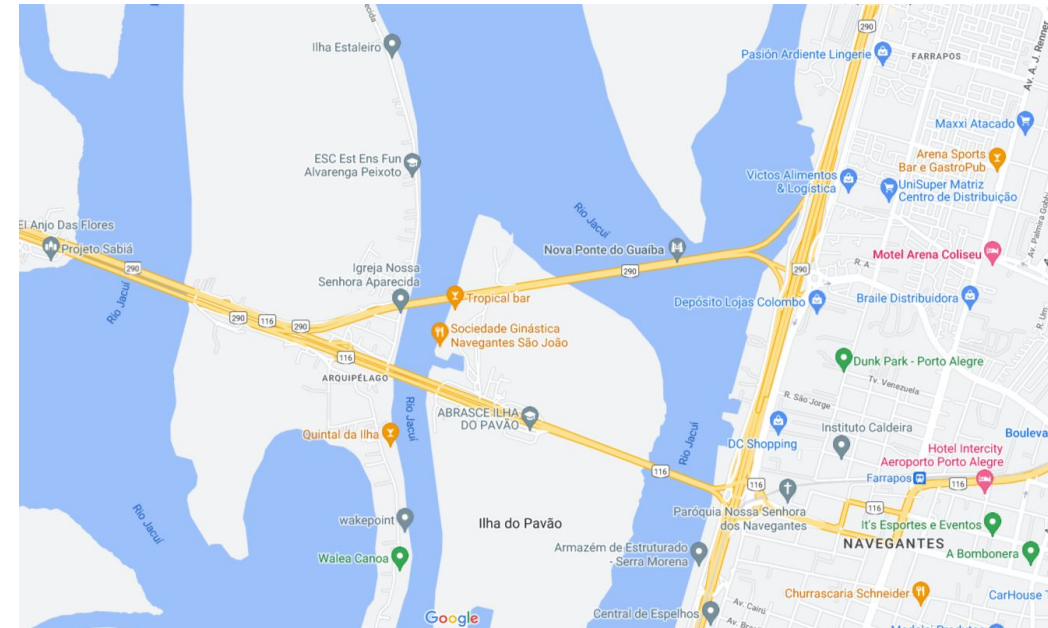
§ 1º A contratação integrada compreende a elaboração e o desenvolvimento dos projetos básico e executivo, a execução de obras e serviços de engenharia, a montagem, a realização de testes, a pré-operação e todas as demais operações necessárias e suficientes para a entrega final do objeto.

§ 2º No caso de contratação integrada:

I - o instrumento convocatório deverá conter anteprojeto de engenharia que contemple os documentos técnicos destinados a possibilitar a caracterização da obra ou serviço

Nova Ponte do Guaíba

- Edital RDCi 537/2013
- Contrato TT-316/2014
- Consórcio Ponte do Guaíba: Construtora Queiroz Galvão/EGT Engenharia LTDA



BR-116/290/RS

- ✓ Solucionar o gargalo operacional do vão móvel da antiga Ponte do Guaíba;
- ✓ Ampliar a capacidade de transporte entre o norte e o sul do estado - acesso ao Porto de Rio Grande e Mercosul (BR-116).

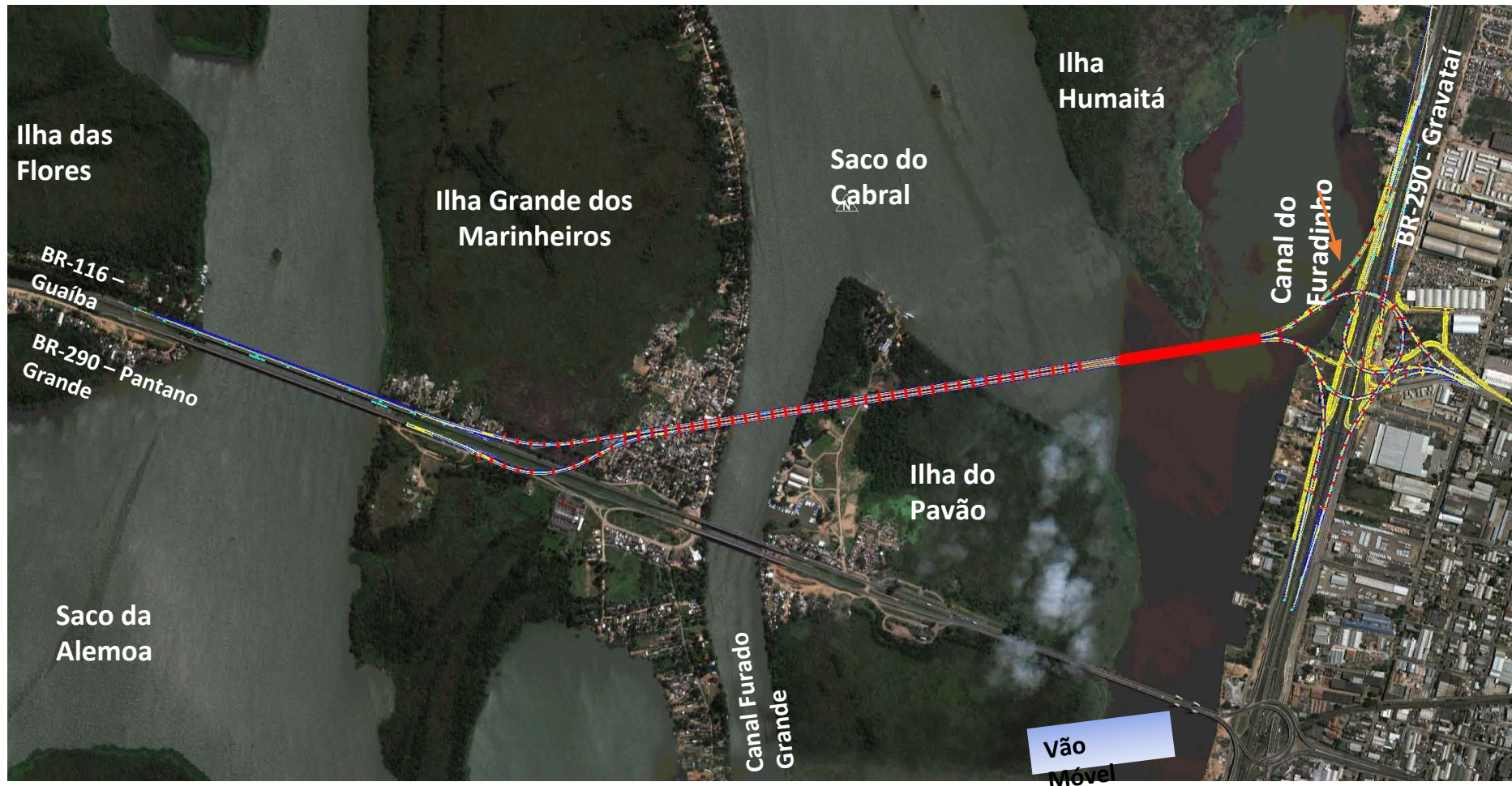


- Antiga Ponte do Guaíba (1958);
- Vão móvel com 58m de elevação (mecânica) – média de 2 içamentos/dia (30 min cada);
- Fluxo diário da ordem de 40 mil veículos.



A OBRA!!

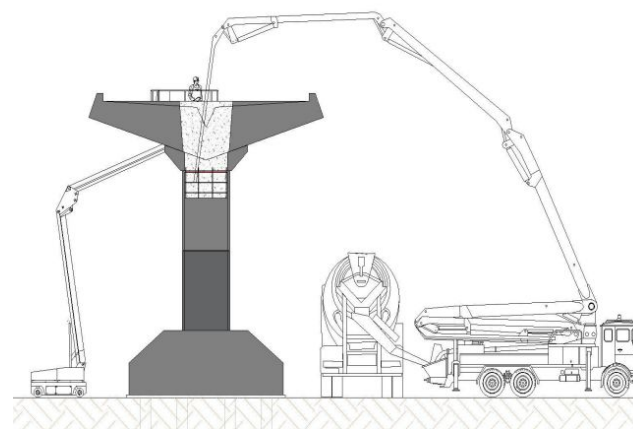
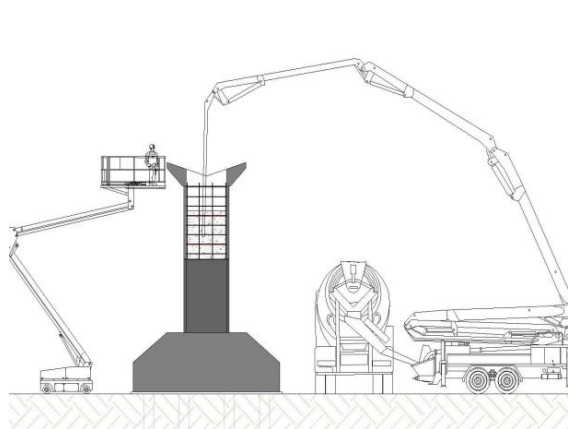
- “Macarrão” – interseção com a *Freeway (BR-290)*

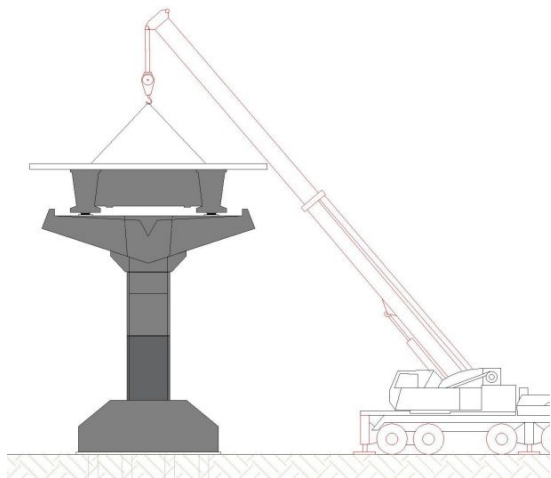
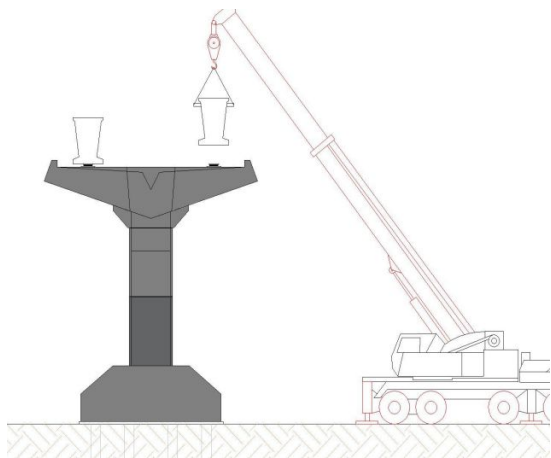


- “Macarrão” – interseção com a *Freeway (BR-116)*





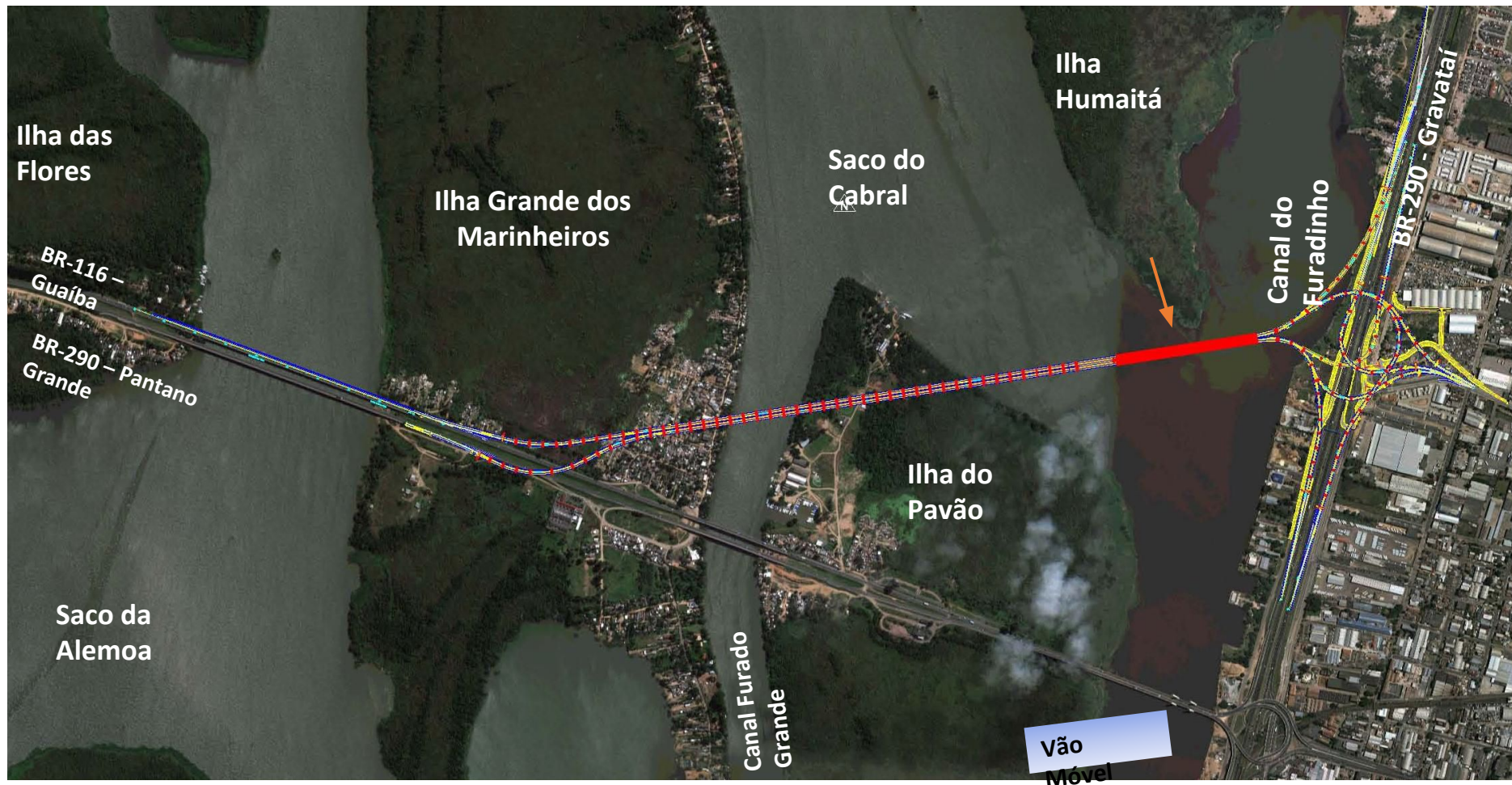


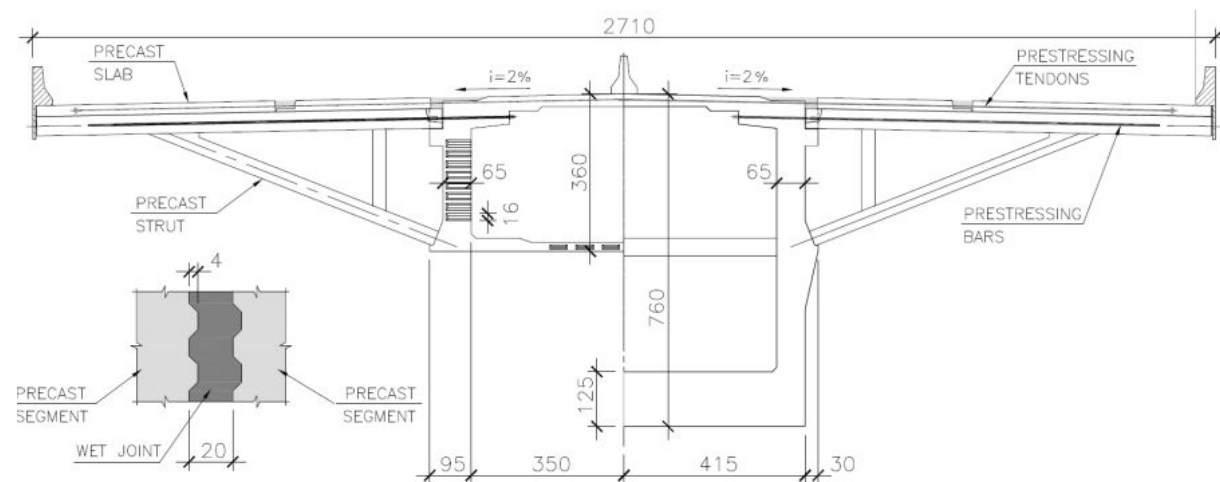
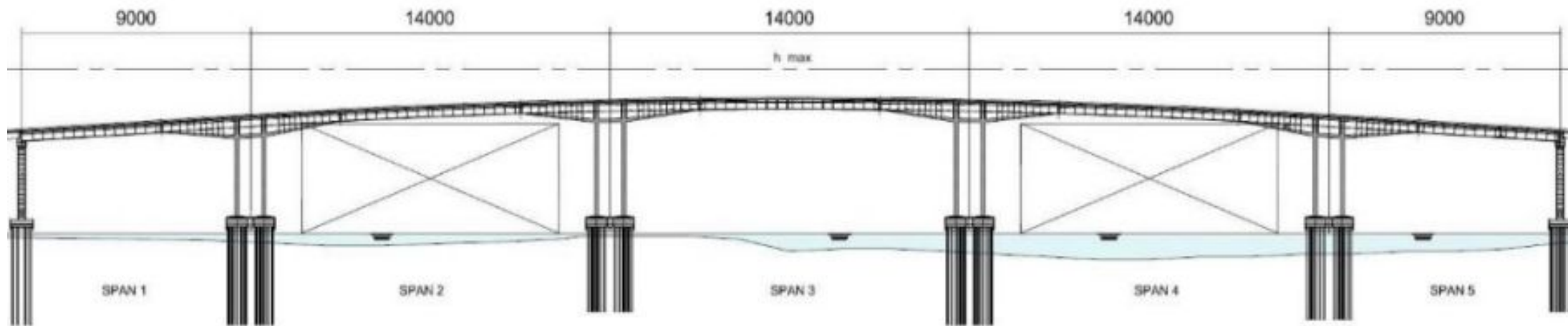




768 x 576

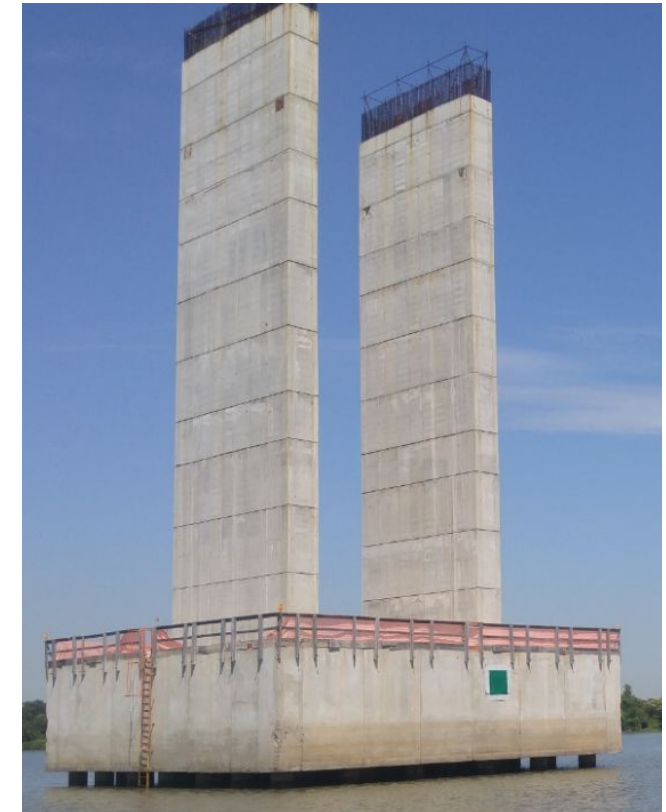
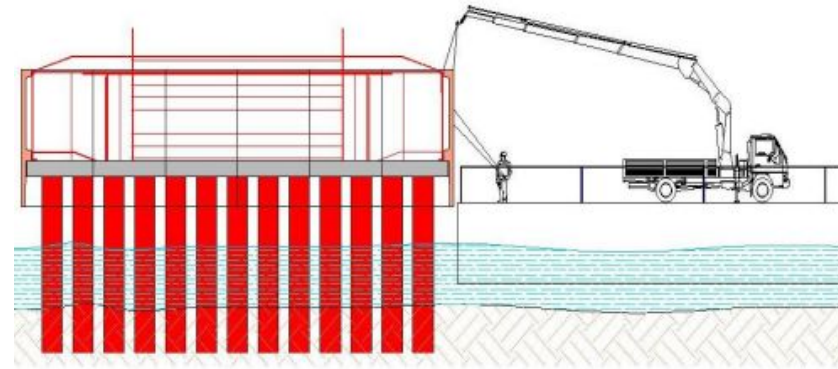
- Trecho sobre o canal de navegação – Balanço sucessivo

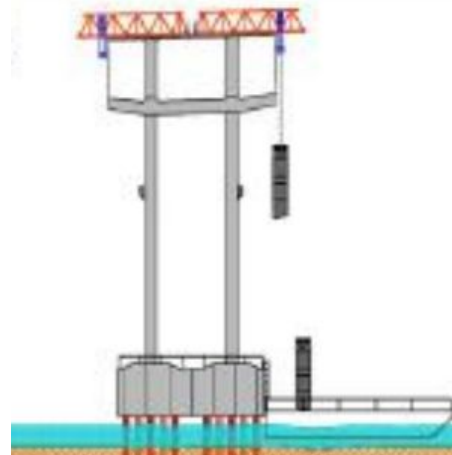
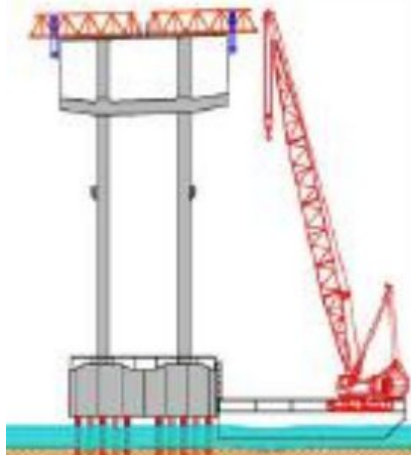




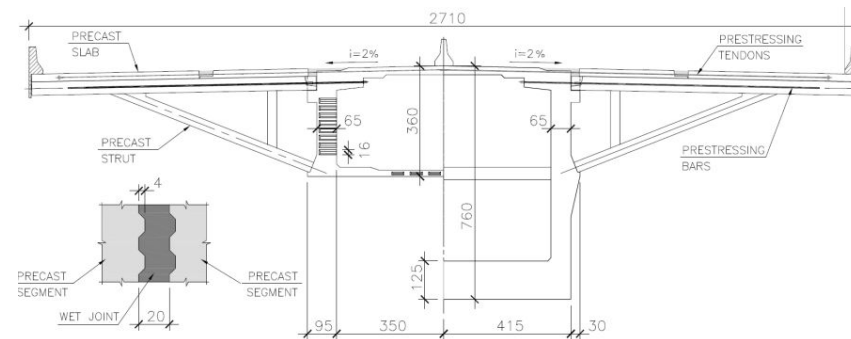
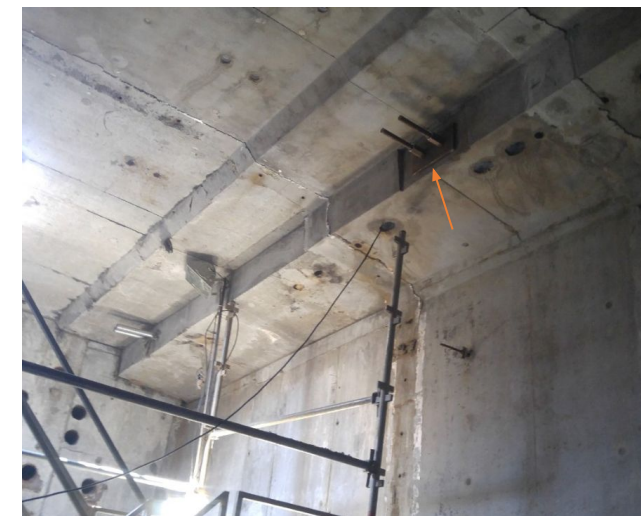
- Trecho sobre o canal de navegação – Balanço sucessivo





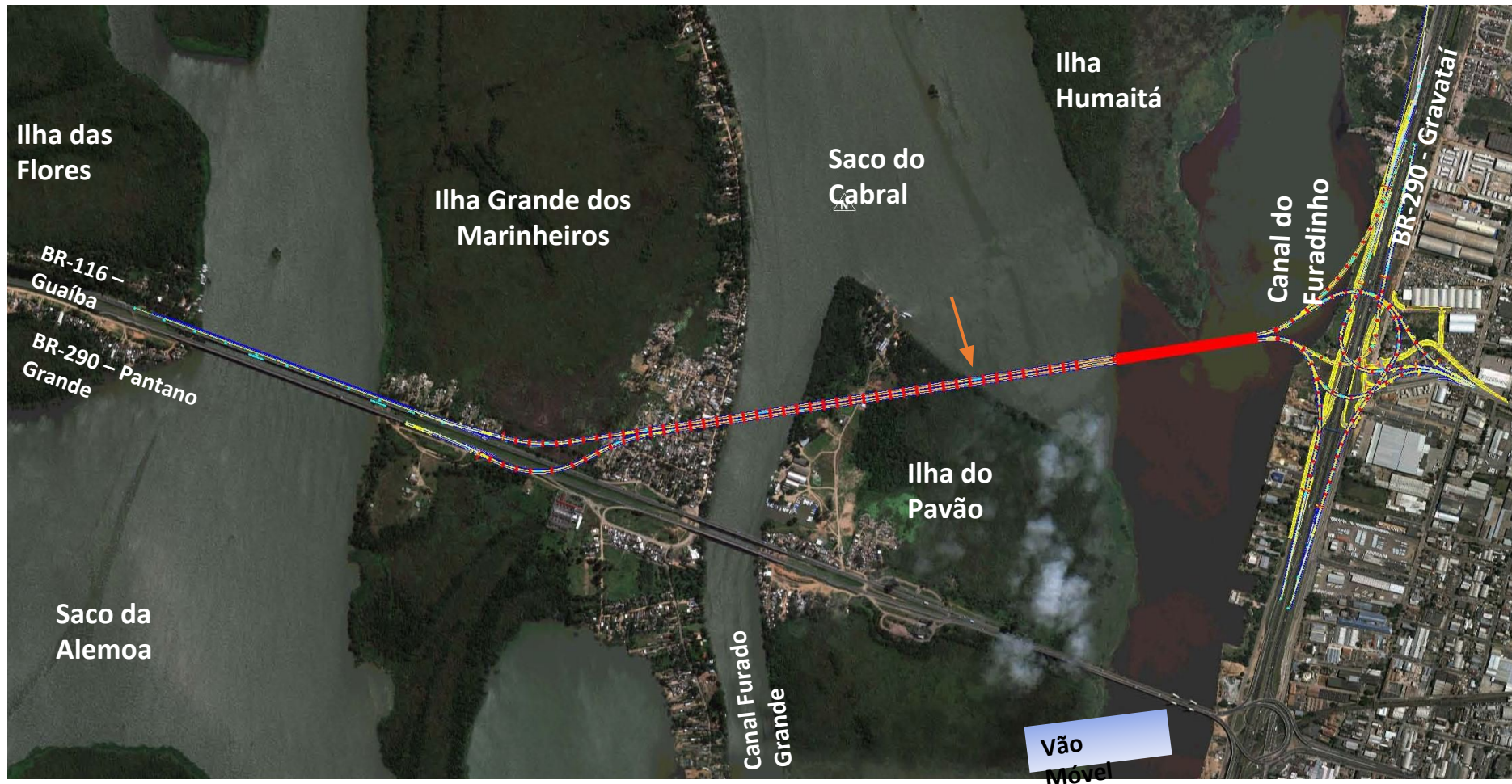




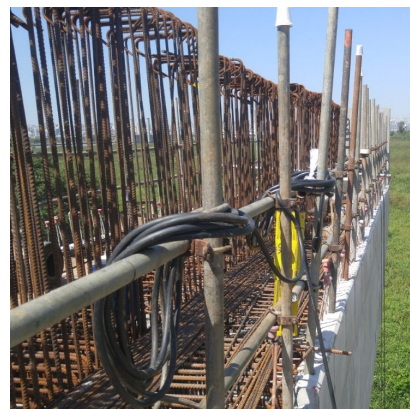




- Ilha do Pavão – Elevada pesada

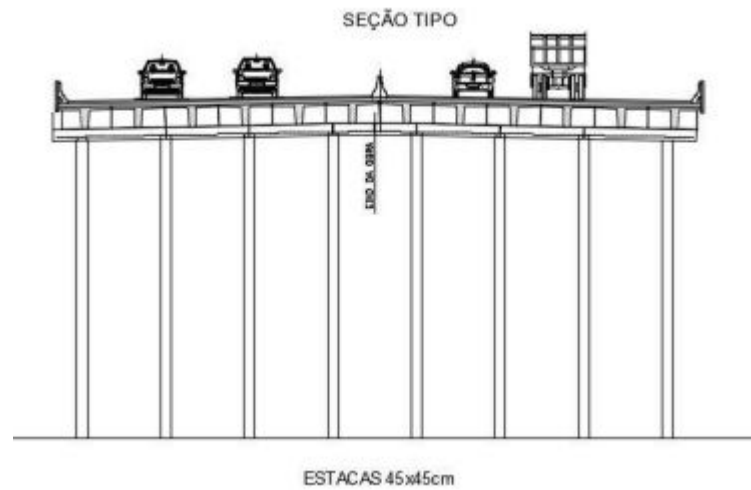




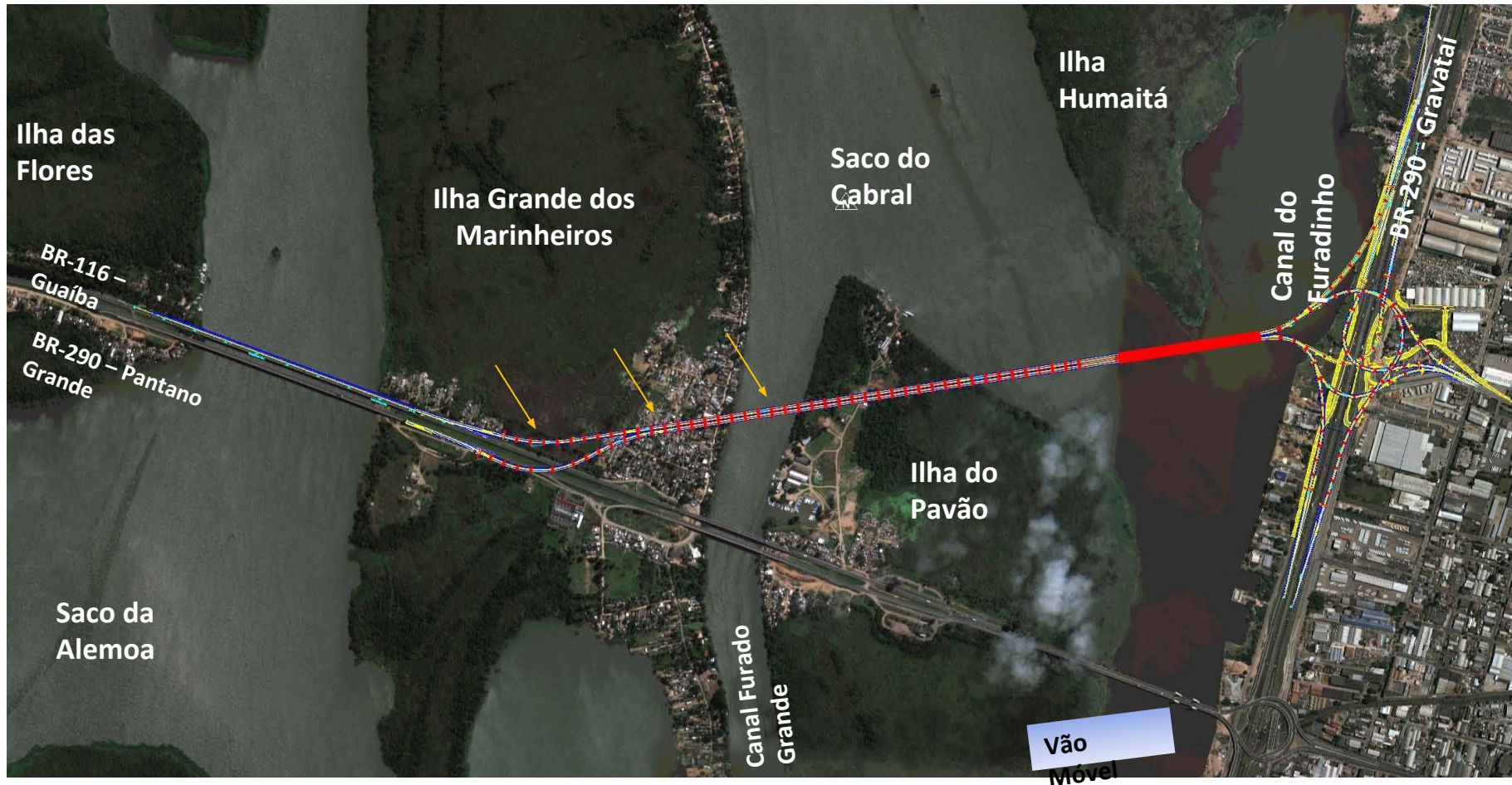


- Ilha do Pavão – Elevada leve



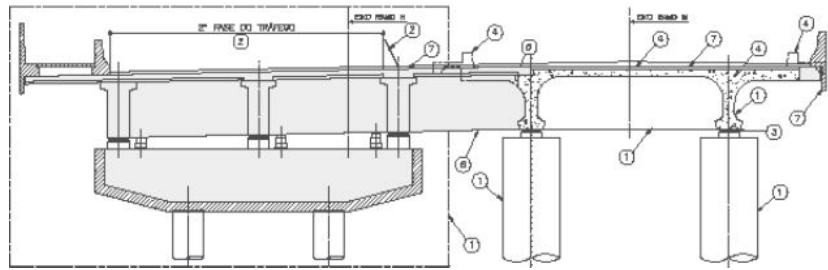


- Canal do furado – Vigas pré-moldadas
- Ilha Grande dos Marinheiros – Vigas pré-moldadas leves e pesadas



- Alargamento sobre o Saco da Alemoa





- Pátio dos pré-moldados



- Pátio dos pré-moldados





OBRIGADO!!!