



3 Semanas do Planejamento



PLANEJAMENTO, INOVAÇÃO E RESULTADOS



SUPERVISÃO FERROVIÁRIA

Francisco Mesquita

Coordenador de Construções Ferroviárias
francisco.mesquita@dnit.gov.br

SUPERVISÃO FERROVIÁRIA



1 Malha Ferroviária Nacional

2 Atuação da DIF/DNIT

3 Obras Ferroviárias

4 Documentos Padronizados

5 Melhorias



SUPERVISÃO FERROVIÁRIA



1 Malha Ferroviária Nacional

2 Atuação da DIF/DNIT

3 Obras Ferroviárias

4 Documentos Padronizados

5 Melhorias

Malha Ferroviária

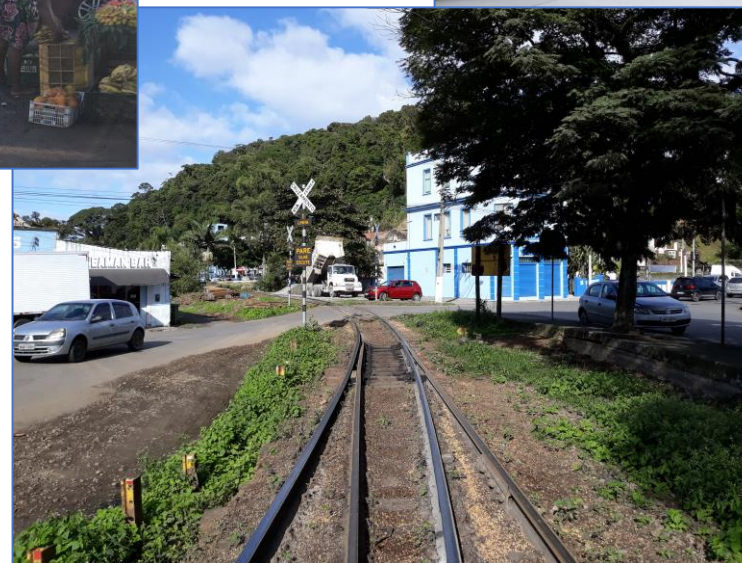
Atualmente, cerca de **29 mil km** da malha ferroviária estão sob concessão. A distribuição da malha concessionada e as respectivas empresas detentoras das concessões estão detalhadas abaixo:



- Rumo Malha Norte
- Rumo Malha Oeste
- Rumo Malha Paulista
- Rumo Malha Sul
- Estrada de Ferro Carajás
- Estrada de Ferro Paraná Oeste
- Estrada de Ferro Vitória Minas
- Ferrovia Centro Atlântica
- Ferrovia Norte-Sul Tramo Central
- Ferrovia Norte-Sul Tramo Norte
- Ferrovia Tereza Cristina
- Ferrovia Transnordestina Logística
- MRS Logística

Expansão Urbana

Cidades cresceram em volta das ferrovias gerando grandes conflitos entre os tráfegos rodoviários e ferroviários



SUPERVISÃO FERROVIÁRIA



1 Malha Ferroviária Nacional

2 Atuação da DIF/DNIT

3 Obras Ferroviárias

4 Documentos Padronizados

5 Melhorias

Atuação da DIF/DNIT

Desenvolvimento de estudos, projetos e execução de obras para eliminar ou reduzir os conflitos rodoferroviários e aumentar a segurança.



Passagem inferior

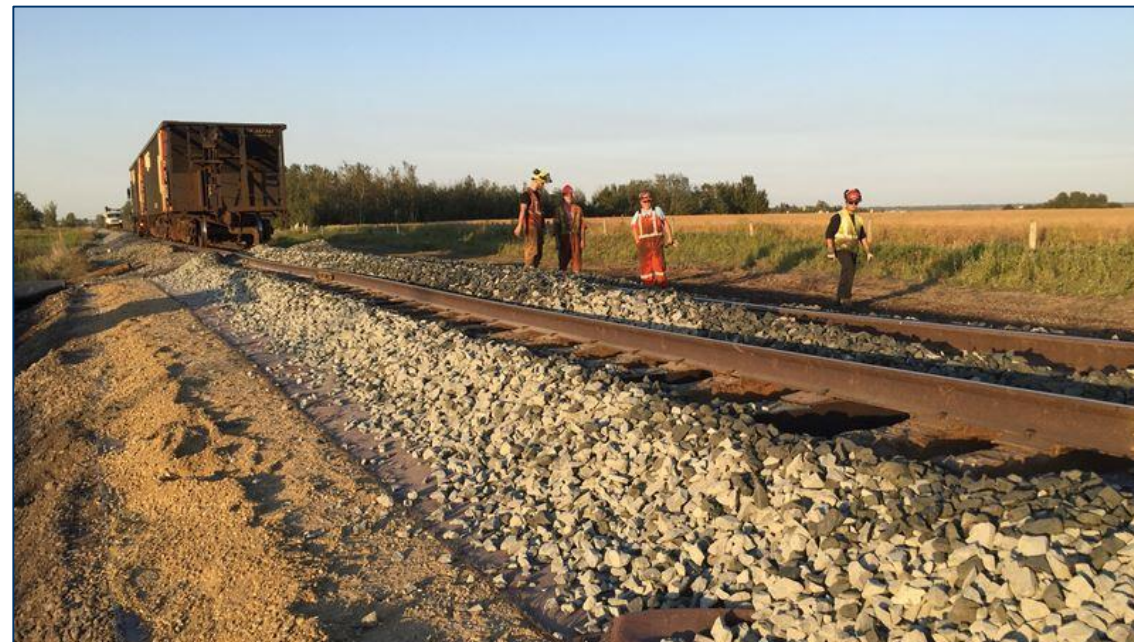
Atuação da DIF/DNIT

Passagem superior



Atuação da DIF/DNIT

Contorno Ferroviário



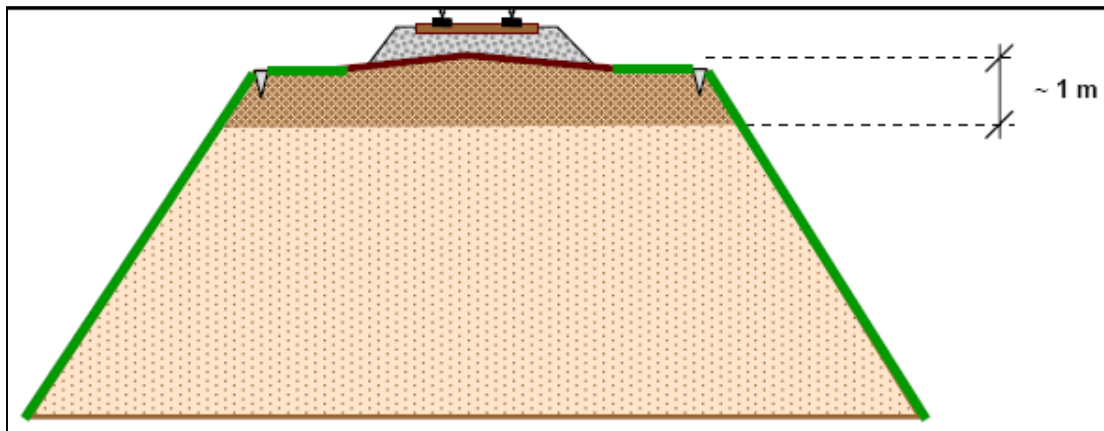
SUPERVISÃO FERROVIÁRIA

- 1 Malha Ferroviária Nacional
- 2 Atuação da DIF/DNIT
- 3 Obras Ferroviárias**
- 4 Documentos Padronizados
- 5 Melhorias

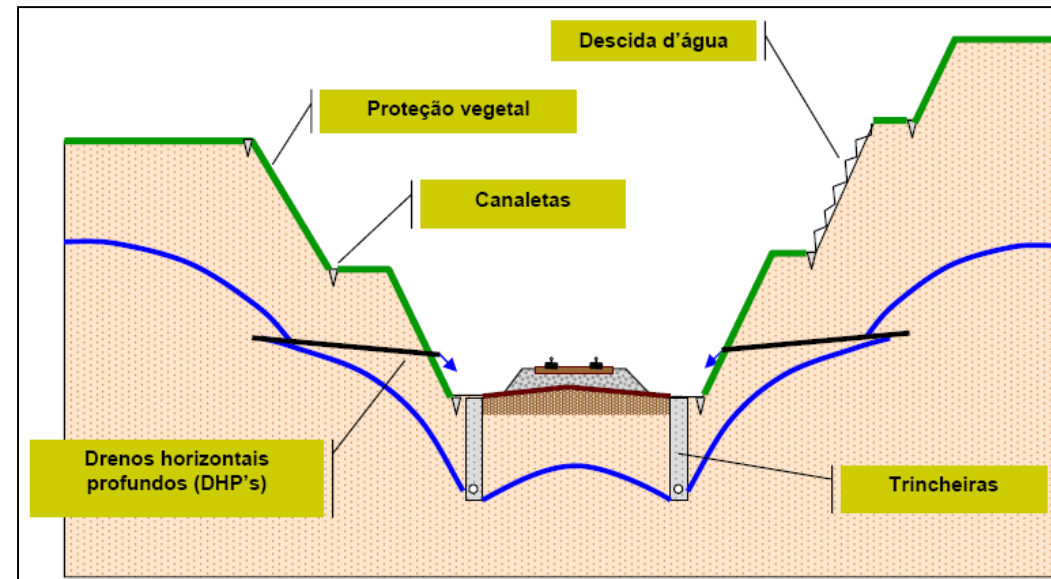


Características

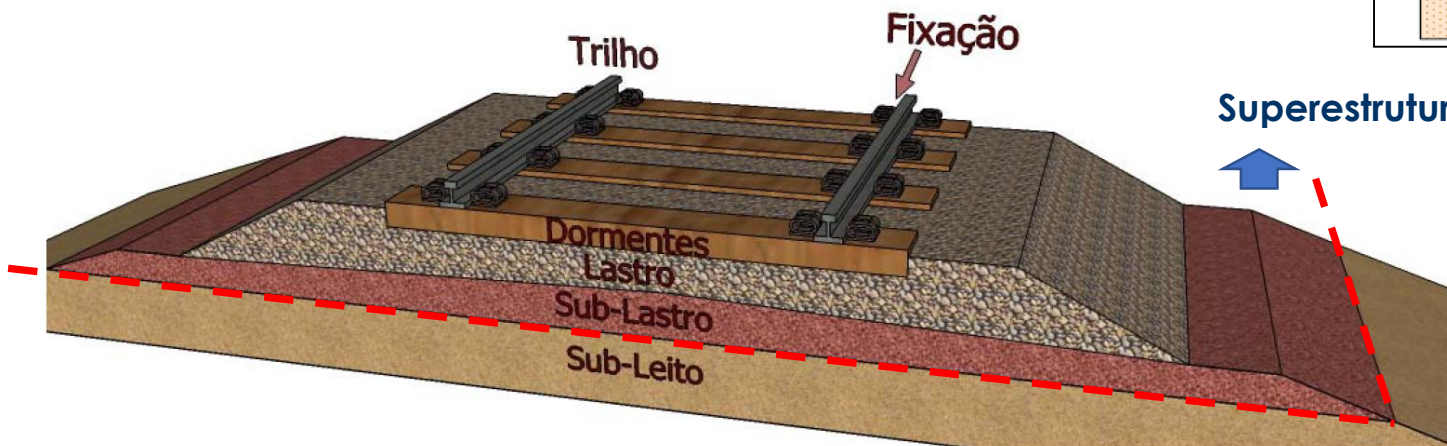
Aterro



Corte



Trilho
Fixação



Superestrutura ferroviária

Infraestrutura ferroviária

Serviços

Recebimento de material



Assentamento de grade



Soldagem de trilhos

Serviços

Registro dos períodos de execução em função da operação ferroviária



✓ Outros

- Acompanhamento de processos de desapropriação e reassentamento;
- Acompanhamento de ações compensatórias socioambientais;
- Avaliação final da implementação das medidas ambientais e certificação do atendimento aos requisitos de recuperação de áreas afetadas.

SUPERVISÃO FERROVIÁRIA



1 Malha Ferroviária Nacional

2 Atuação da DIF/DNIT

3 Obras Ferroviárias

4 Documentos Padronizados

5 Melhorias

Padrões de Relatórios

Exemplos

Cronograma Físico

Id	Nome da Tarefa	% Executado	Duração	Início	Término	2017															
						Jan	Fev	Mar	Abr	Mai	Jun	Jul	Ago	Set	Out	Nov	Dez				
0	Empreendimento																				
1	Infraestrutura																				
2	Terraplenagem																				
3	Obras de Arte Correntes																				
4	Drenagem																				
5	Pavimentação																				
6	Obras Complementares																				
7	Obras de Arte Especias (Pontes e Viadutos)																				
8	Viaduto																				
9	Pontilhão																				
10	Ponte																				

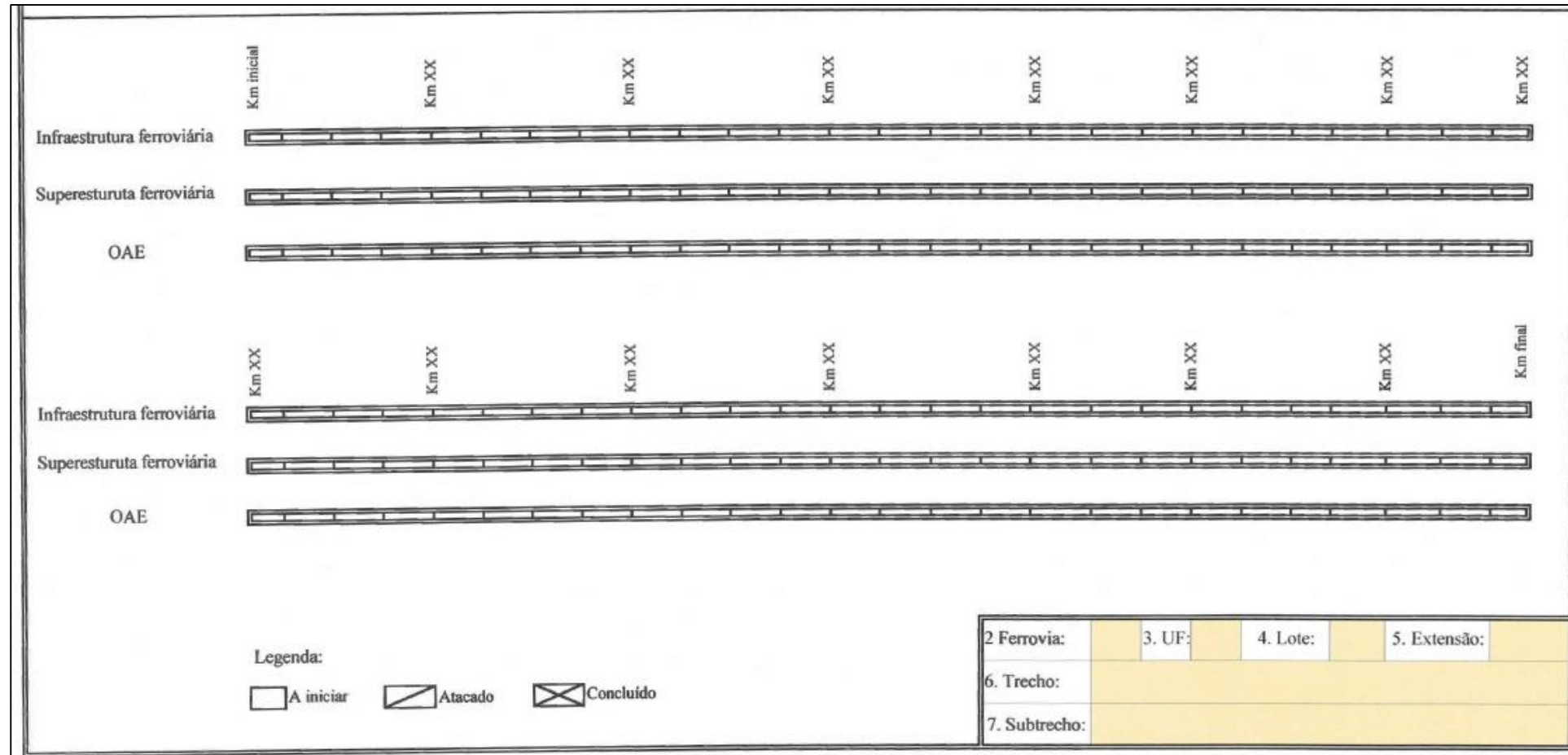
1. Ferrovia:	3. Trecho:	5. Lote:
2. UF:	4. Subtrecho:	
6. Foto nº	Foto nº	
7. Estaca/Km:	8. Data:	Estaca/Km: Data:
9. Coordenadas UTM:		Coordenadas UTM:
N:	Fuso:	E:
10. Descrição:	Descrição:	

Relatório Fotográfico

Padrões de Relatórios

Diagrama Serviços previstos X Serviços executados

Exemplos

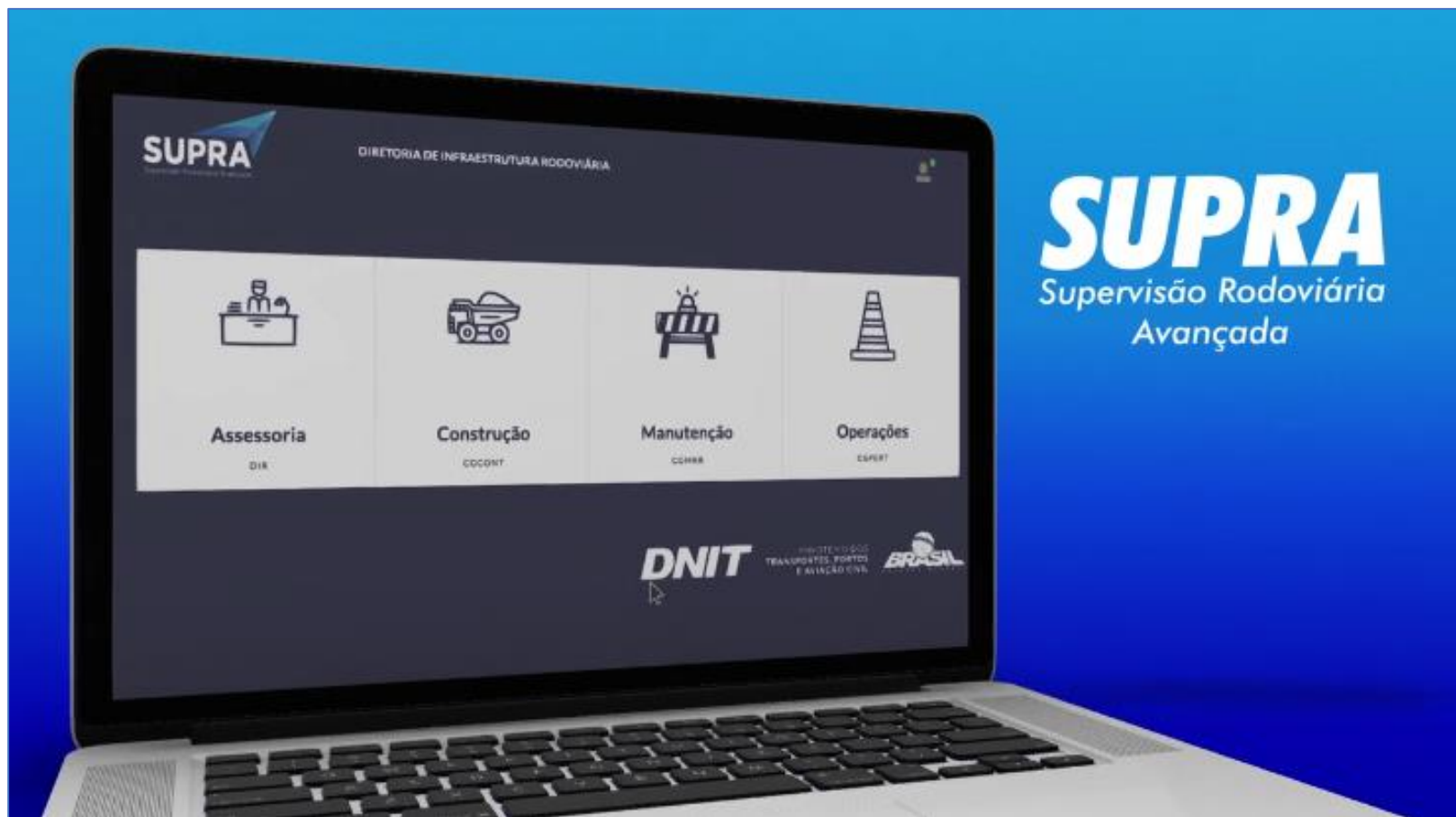


SUPERVISÃO FERROVIÁRIA



- 1 Malha Ferroviária Nacional
- 2 Atuação da DIF/DNIT
- 3 Obras Ferroviárias
- 4 Documentos Padronizados
- 5 Melhorias**

Melhorias



SUPRA
Supervisão Rodoviária
Avançada

Desenvolver e
implantar o módulo
DIF no sistema SUPRA

Obrigado!

Francisco de Assis Mesquita
Coordenador de Construções Ferroviárias
Telefone: (061) 3315-4478
| 2º andar | E-mail: confer@dnit.gov.br