



PROT CPL Nº 782  
 DATA: 31/08/15  
 HORA: 14:00

Prot. N.º 1004/DA  
 Data 05/08/15

PROT CPPP: 411  
 DATA: 12/8/15  
 HORA: \_\_\_\_\_

MINISTÉRIO DA DEFESA  
 HOSPITAL DAS FORÇAS ARMADAS

HFA - FH: 386  
 Data: 23/07/15

**FOLHA DE ENCAMINHAMENTO**

Protocolo Geral

Documento	Nº	Data
PAM	64/SAMMH	22/07/2015

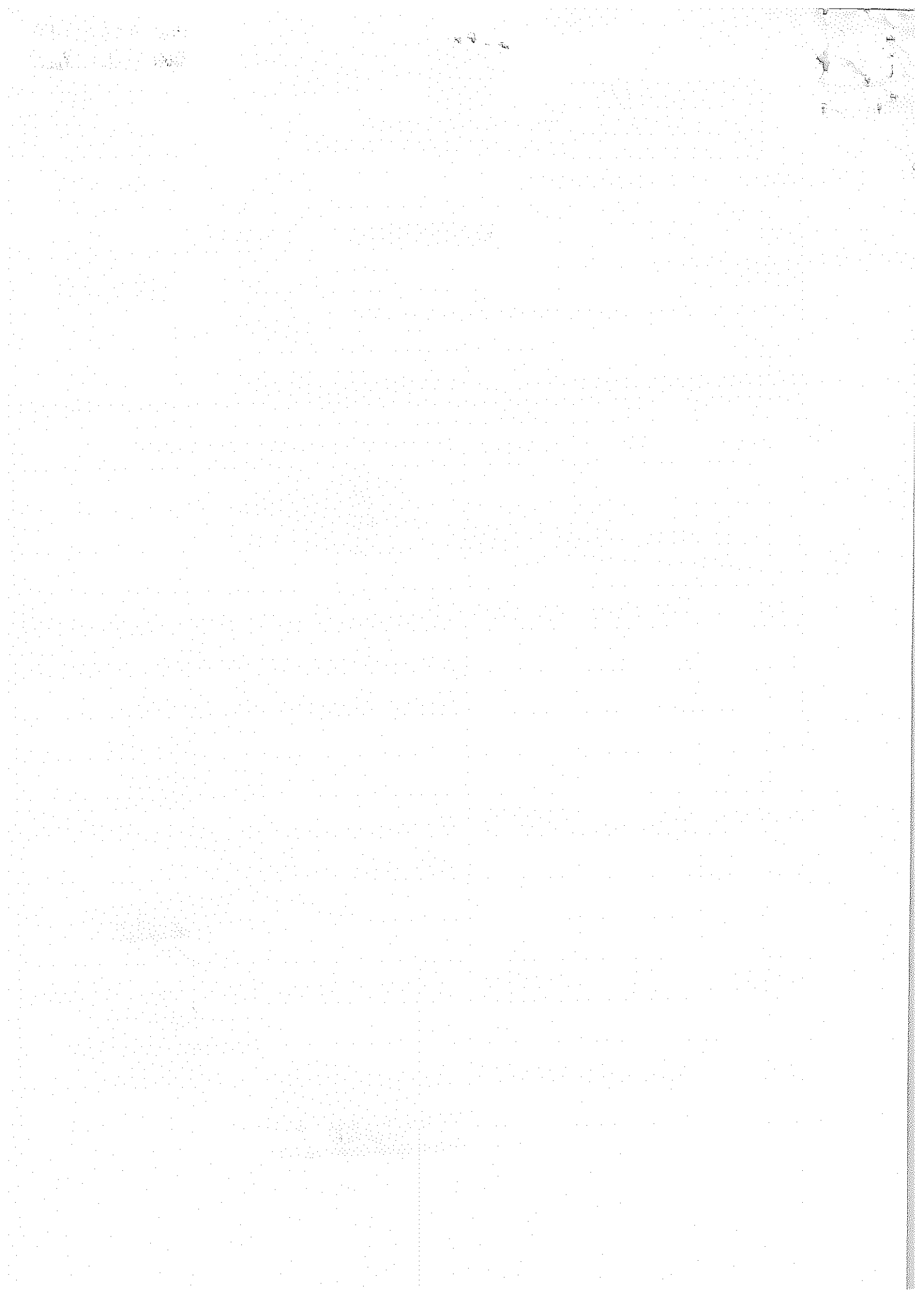
Origem	Destino Inicial
Subseção de Abastecimento de Material Médico-Hospitalar	Divisão de Farmácia

J4820

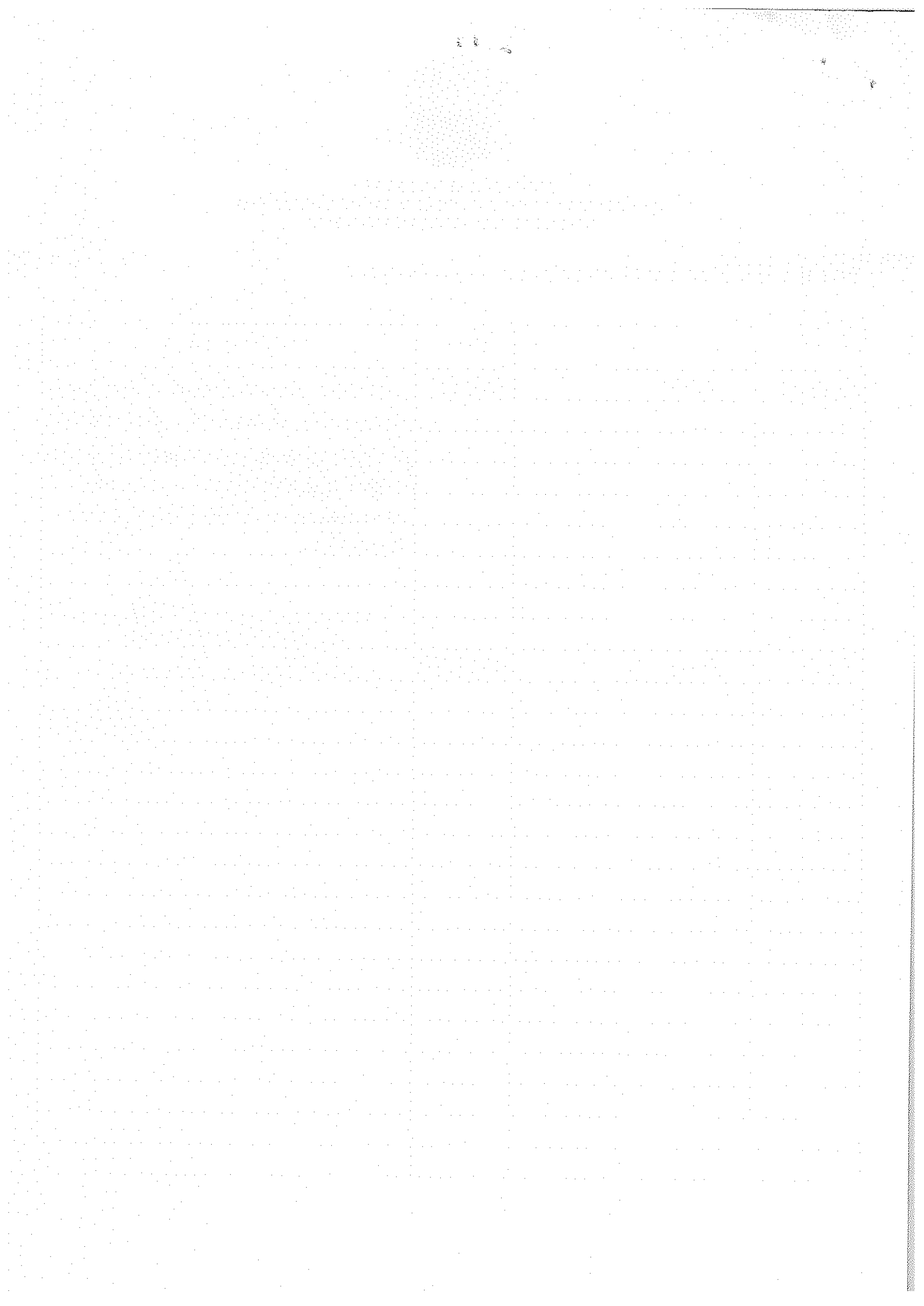
Assunto  
 Confeção de pregão eletrônico para aquisição de cânulas, tubos e sondas.

DO	AO	DATA	
SAMMH	SFH	22/07/2015	Encaminhamento para vossa apreciação e despacho.
			 WELDA Regina Silveira de Almeida Ten OFT EB IM: 110695147-6 CRE: 1993-DF
FH	Div. FARM.	23/07/2015	Encaminho vos para conhecimento, providências e posterior envio à Vice-Direção de Saúde.
			 Damira Santa Mercedes Des... Farmacêutica CRF/DF 1717
Div FARM	V.D. Sou	23/07/15	Encaminho para validação dos quantitativos
			ADILSON SOCHODOLAK TC FARMACIA DF/3157 IDT: 052.068.834-1
VDSAU	DA	04/08/15	Encaminho - vt. Quantidades validadas
			 EDUARDO SERRA NEGRA CAMERINI Brig Med Vice-Diretor de Saúde
DA	Aquisição	23/8/15	Encaminho - vt
			 PAULO HENRIQUE LIMA BRITO Ten Col Inf EB Chefe da Divisão Administrativa HFA

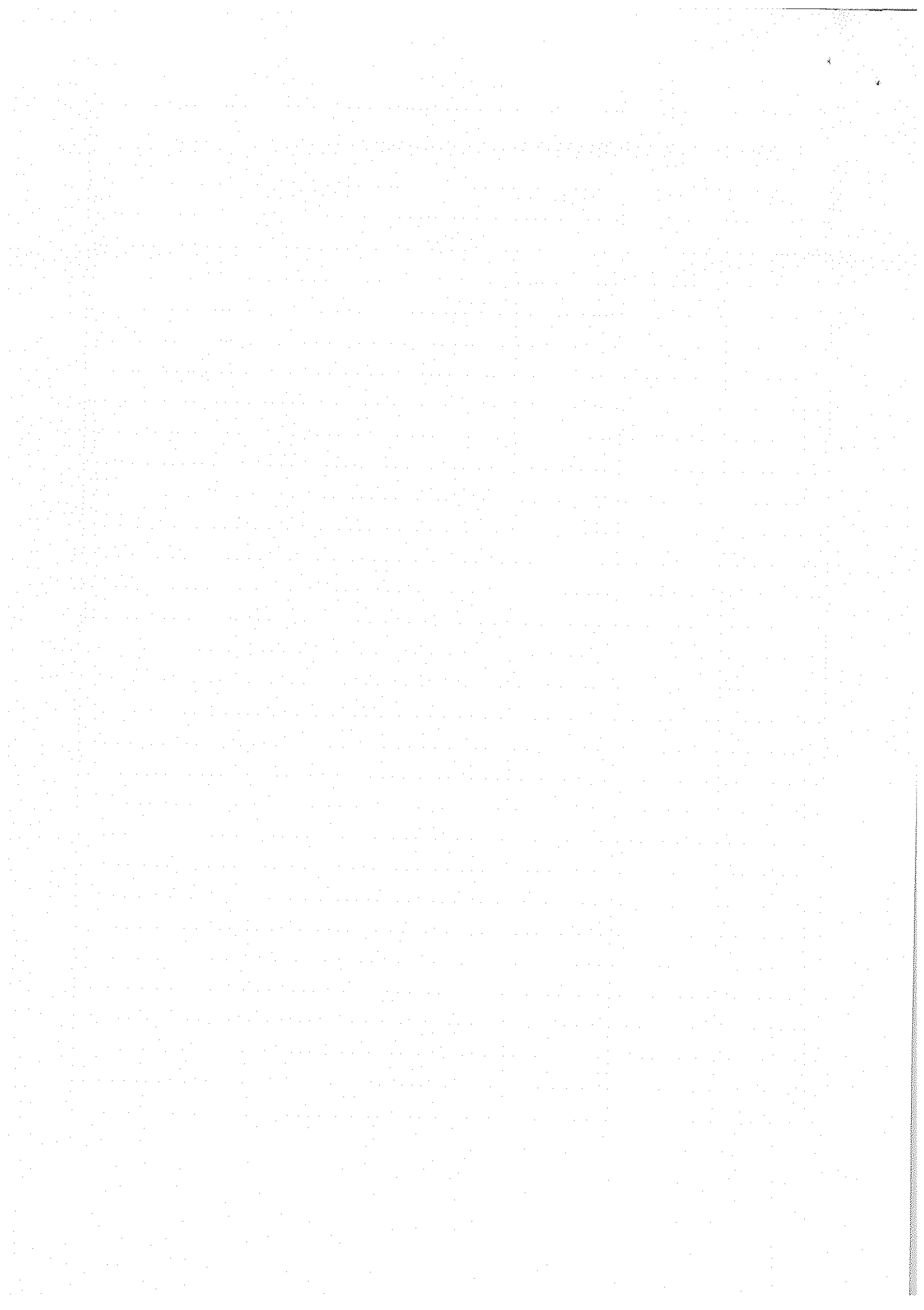
22/07/15 15:16:00 ASS: Ricardo













**PEDIDO DE AQUISIÇÃO DE MATERIAL / PRESTAÇÃO DE SERVIÇO (PAM/S)**

Do: Chefe da Subseção de Abastecimento de Mat. Medico Hospitalar

Ao: Ordenador de Despesa

Via: Ch Subdivisão de Farm Hosp/Ch Divisão Farmacêutica/Vice-direção de Saúde

Assunto: Confeção de pregão eletrônico para aquisição de materiais médico-hospitalares  
cânulas, tubos e sondas

ITEM	UND	ESPECIFICAÇÃO	QUANT.	Média Mensal estimada de Consumo	CAT MAT / SV	Margem de Preferência DECRETO 7.767 de 27 de junho de 2012)
1.	UND	CÂNULA, MATERIAL POLIVINIL FLEXÍVEL, TIPO ESTÉRIL E DESCARTÁVEL, FORMATO PONTA ARREDONDADA, USO TRAQUEOSTOMIA, TAMANHO 2, CARACTERÍSTICAS ADICIONAIS SEM BALÃO	240	15	BR0251552	---
2.	UND	CÂNULA, MATERIAL POLIVINIL FLEXÍVEL, TIPO ESTÉRIL E DESCARTÁVEL, FORMATO PONTA ARREDONDADA, USO TRAQUEOSTOMIA, TAMANHO 3, CARACTERÍSTICAS ADICIONAIS SEM BALÃO	240	15	BR0251553	---
3.	UND	CÂNULA, MATERIAL POLIVINIL FLEXÍVEL, TIPO RADIOPACA, SUPERFÍCIE LISA, PONTA ARREDONDADA, USO TRAQUEOSTOMIA, CARACTERÍSTICAS ADICIONAIS S/BALÃO, S/COMPONENTES METÁLICOS, DIÂMETRO 3,5, ESTERILIDADE DESCARTÁVEL, ESTÉRIL	240	15	BR0376077	---
4.	UND	CÂNULA, MATERIAL PVC - CLORETO DE POLIVINILA, FORMATO SEM BALÃO, CONECTOR MONTADO, LINHA RADIOPACA, USO TRAQUEOSTOMIA, CARACTERÍSTICAS ADICIONAIS FIXADOR EM ALGODÃO, DIÂMETRO 4, ESTERILIDADE DESCARTÁVEL, ESTÉRIL	240	15	BR0280312	---
5.	UND	CÂNULA, MATERIAL POLIVINIL FLEXÍVEL, TIPO RADIOPACA, SUPERFÍCIE LISA, PONTA ARREDONDADA, USO TRAQUEOSTOMIA, CARACTERÍSTICAS ADICIONAIS S/BALÃO, S/COMPONENTES METÁLICOS, DIÂMETRO 4,5, ESTERILIDADE DESCARTÁVEL, ESTÉRIL	240	15	BR0376076	---
6.	UND	CÂNULA, MATERIAL PVC - CLORETO DE POLIVINILA, FORMATO SEM BALÃO, CONECTOR MONTADO, LINHA RADIOPACA, USO TRAQUEOSTOMIA, CARACTERÍSTICAS ADICIONAIS FIXADOR EM ALGODÃO, DIÂMETRO 5, ESTERILIDADE DESCARTÁVEL, ESTÉRIL	240	15	BR0286965	---
7.	UND	CÂNULA, MATERIAL POLIVINIL FLEXÍVEL, TIPO RADIOPACA, SUPERFÍCIE LISA, PONTA ARREDONDADA, USO TRAQUEOSTOMIA, CARACTERÍSTICAS ADICIONAIS S/BALÃO, S/COMPONENTES METÁLICOS, DIÂMETRO 5,5, ESTERILIDADE DESCARTÁVEL, ESTÉRIL	240	15	BR0376078	---
8.	UND	CÂNULA, MATERIAL PVC - CLORETO DE POLIVINILA, FORMATO SEM BALÃO, CONECTOR	240	15	BR0286966	---

		MONTADO, LINHA RADIOPACA, USO TRAQUEOSTOMIA, CARACTERÍSTICAS ADICIONAIS FIXADOR EM ALGODÃO, DIÂMETRO 6, ESTERILIDADE DESCARTÁVEL, ESTÉRIL				
9.	UND	CÂNULA, MATERIAL PVC - CLORETO DE POLIVINILA, FORMATO SEM BALÃO, CONECTOR MONTADO, LINHA RADIOPACA, USO TRAQUEOSTOMIA, CARACTERÍSTICAS ADICIONAIS FIXADOR EM ALGODÃO, DIÂMETRO 6,5, ESTERILIDADE DESCARTÁVEL, ESTÉRIL	240	15	BR0286970	---
10.	UND	CÂNULA, MATERIAL PVC - CLORETO DE POLIVINILA, FORMATO SEM BALÃO, CONECTOR MONTADO, LINHA RADIOPACA, USO TRAQUEOSTOMIA, CARACTERÍSTICAS ADICIONAIS FIXADOR EM ALGODÃO, DIÂMETRO 7, ESTERILIDADE DESCARTÁVEL, ESTÉRIL	300	22	BR098833	---
11.	UND	CÂNULA, MATERIAL PVC - CLORETO DE POLIVINILA, FORMATO SEM BALÃO, CONECTOR MONTADO, LINHA RADIOPACA, USO TRAQUEOSTOMIA, CARACTERÍSTICAS ADICIONAIS FIXADOR EM ALGODÃO, DIÂMETRO 7,5, ESTERILIDADE DESCARTÁVEL, ESTÉRIL	300	22	BR098833	---
12.	UND	CÂNULA, MATERIAL PVC - CLORETO DE POLIVINILA, FORMATO SEM BALÃO, CONECTOR MONTADO, LINHA RADIOPACA, USO TRAQUEOSTOMIA, CARACTERÍSTICAS ADICIONAIS FIXADOR EM ALGODÃO, DIÂMETRO 8, ESTERILIDADE DESCARTÁVEL, ESTÉRIL	300	22	BR098833	---
13.	UND	CÂNULA, MATERIAL PVC - CLORETO DE POLIVINILA, FORMATO SEM BALÃO, CONECTOR MONTADO, LINHA RADIOPACA, USO TRAQUEOSTOMIA, CARACTERÍSTICAS ADICIONAIS FIXADOR EM ALGODÃO, DIÂMETRO 8,5, ESTERILIDADE DESCARTÁVEL, ESTÉRIL	300	22	BR098833	---
14.	UND	CÂNULA, MATERIAL PVC - CLORETO DE POLIVINILA, FORMATO SEM BALÃO, CONECTOR MONTADO, LINHA RADIOPACA, USO TRAQUEOSTOMIA, CARACTERÍSTICAS ADICIONAIS FIXADOR EM ALGODÃO, DIÂMETRO 9, ESTERILIDADE DESCARTÁVEL, ESTÉRIL	240	15	BR098833	---
15.	UND	CÂNULA, MATERIAL PVC - CLORETO DE POLIVINILA, FORMATO SEM BALÃO, CONECTOR MONTADO, LINHA RADIOPACA, USO TRAQUEOSTOMIA, CARACTERÍSTICAS ADICIONAIS FIXADOR EM ALGODÃO, DIÂMETRO 9,5, ESTERILIDADE DESCARTÁVEL, ESTÉRIL	240	15	BR098833	---
16.	UND	CÂNULA, MATERIAL PVC - CLORETO DE POLIVINILA, FORMATO SEM BALÃO, CONECTOR MONTADO, LINHA RADIOPACA, USO TRAQUEOSTOMIA, CARACTERÍSTICAS ADICIONAIS FIXADOR EM ALGODÃO, DIÂMETRO 10, ESTERILIDADE DESCARTÁVEL, ESTÉRIL	240	15	BR0350234	---
17.	UND	CÂNULA, POLIVINIL FLEXÍVEL, ESTÉRIL E DESCARTÁVEL, PONTA ARREDONDADA COM OBTURADOR, TRAQUEOSTOMIA, NR 3, BALÃO (CUFF) BAIXA PRESSÃO, BALÃO PILOTO COM VÁLVULA	240	15	BR0319031	---
18.	UND	CÂNULA, POLIVINIL FLEXÍVEL, ESTÉRIL E DESCARTÁVEL, PONTA ARREDONDADA COM OBTURADOR, TRAQUEOSTOMIA, NR 3,5, BALÃO (CUFF) BAIXA PRESSÃO, BALÃO PILOTO COM VÁLVULA	240	15	BR0299956	---
19.	UND	CÂNULA, POLIVINIL FLEXÍVEL, ESTÉRIL E DESCARTÁVEL, PONTA ARREDONDADA COM OBTURADOR, TRAQUEOSTOMIA, NR 4, BALÃO (CUFF) BAIXA PRESSÃO, BALÃO PILOTO COM VÁLVULA	240	15	BR0240014	---
20.	UND	CÂNULA, POLIVINIL FLEXÍVEL, ESTÉRIL E DESCARTÁVEL, PONTA ARREDONDADA COM	240	15	BR0299955	---



		OBTURADOR, TRAQUEOSTOMIA, NR 4,5 BALÃO (CUFF) BAIXA PRESSÃO, BALÃO PILOTO COM VÁLVULA				
21.	UND	CÂNULA, POLIVINIL FLEXÍVEL, ESTÉRIL E DESCARTÁVEL, PONTA ARREDONDADA COM OBTURADOR, TRAQUEOSTOMIA, NR 5, BALÃO (CUFF) BAIXA PRESSÃO, BALÃO PILOTO COM VÁLVULA	240	15	BR0240010	---
22.	UND	CÂNULA, POLIVINIL FLEXÍVEL, ESTÉRIL E DESCARTÁVEL, PONTA ARREDONDADA COM OBTURADOR, TRAQUEOSTOMIA, NR 5,5 BALÃO (CUFF) BAIXA PRESSÃO, BALÃO PILOTO COM VÁLVULA	240	15	BR0299957	---
23.	UND	CÂNULA, POLIVINIL FLEXÍVEL, ESTÉRIL E DESCARTÁVEL, PONTA ARREDONDADA COM OBTURADOR, TRAQUEOSTOMIA, NR 6, BALÃO (CUFF) BAIXA PRESSÃO, BALÃO PILOTO COM VÁLVULA	240	15	BR0240011	---
24.	UND	CÂNULA, POLIVINIL FLEXÍVEL, ESTÉRIL E DESCARTÁVEL, PONTA ARREDONDADA COM OBTURADOR, TRAQUEOSTOMIA, NR 6,5 BALÃO (CUFF) BAIXA PRESSÃO, BALÃO PILOTO COM VÁLVULA	240	15	BR0254926	---
25.	UND	CÂNULA, POLIVINIL FLEXÍVEL, ESTÉRIL E DESCARTÁVEL, PONTA ARREDONDADA COM OBTURADOR, TRAQUEOSTOMIA, NR 7, BALÃO (CUFF) BAIXA PRESSÃO, BALÃO PILOTO COM VÁLVULA	300	22	BR0240016	---
26.	UND	CÂNULA, POLIVINIL FLEXÍVEL, ESTÉRIL E DESCARTÁVEL, PONTA ARREDONDADA COM OBTURADOR, TRAQUEOSTOMIA, NR 7,5, BALÃO (CUFF) BAIXA PRESSÃO, BALÃO PILOTO COM VÁLVULA	300	22	BR0299959	---
27.	UND	CÂNULA, POLIVINIL FLEXÍVEL, ESTÉRIL E DESCARTÁVEL, PONTA ARREDONDADA COM OBTURADOR, TRAQUEOSTOMIA, NR 8, BALÃO (CUFF) BAIXA PRESSÃO, BALÃO PILOTO COM VÁLVULA	300	22	BR0245344	---
28.	UND	CÂNULA, POLIVINIL FLEXÍVEL, ESTÉRIL E DESCARTÁVEL, PONTA ARREDONDADA COM OBTURADOR, TRAQUEOSTOMIA, NR 8,5, BALÃO (CUFF) BAIXA PRESSÃO, BALÃO PILOTO COM VÁLVULA	240	15	BR0287827	---
29.	UND	CÂNULA, POLIVINIL FLEXÍVEL, ESTÉRIL E DESCARTÁVEL, PONTA ARREDONDADA COM OBTURADOR, TRAQUEOSTOMIA, NR 9, BALÃO (CUFF) BAIXA PRESSÃO, BALÃO PILOTO COM VÁLVULA	240	15	BR0240017	---
30.	UND	CÂNULA, MATERIAL POLIVINIL FLEXÍVEL, TIPO ESTÉRIL E DESCARTÁVEL, FORMATO PONTA ARREDONDADA COM OBTURADOR, USO TRAQUEOSTOMIA, TAMANHO 9,5, CARACTERÍSTICAS ADICIONAIS BALÃO BAIXA PRESSÃO, BALÃO PILOTO COM VÁLVULA	240	15	BR0250553	---
31.	UND	CÂNULA, MATERIAL POLIVINIL FLEXÍVEL, TIPO ESTÉRIL E DESCARTÁVEL, FORMATO PONTA ARREDONDADA COM OBTURADOR, USO TRAQUEOSTOMIA, TAMANHO 10, CARACTERÍSTICAS ADICIONAIS BALÃO BAIXA PRESSÃO, BALÃO PILOTO COM VÁLVULA DE	120	08	BR0240015	---
32.	UND	CÂNULA, MATERIAL POLIVINIL FLEXÍVEL, TIPO ESTÉRIL E DESCARTÁVEL, FORMATO C/ FLANGE AJUSTÁVEL, USO TRAQUEOSTOMIA, TAMANHO 6,0 MM, CARACTERÍSTICAS ADICIONAIS BALÃO BAIXA PRESSÃO, BALÃO PILOTO COM VÁLVULA. INDICAÇÃO: PACIENTES OBESOS.	120	08	BR098833	---
33.	UND	CÂNULA, MATERIAL POLIVINIL FLEXÍVEL, TIPO ESTÉRIL E DESCARTÁVEL, FORMATO C/ FLANGE AJUSTÁVEL, USO TRAQUEOSTOMIA, TAMANHO 7,	120	08	BR098833	---

		CARACTERÍSTICAS ADICIONAIS BALÃO BAIXA PRESSÃO E ALTO VOLUME. INDICAÇÃO: PACIENTES OBESOS				
34.	UND	CÂNULA, MATERIAL POLIVINIL FLEXÍVEL, TIPO ESTÉRIL E DESCARTÁVEL, FORMATO C/ FLANGE AJUSTÁVEL, USO TRAQUEOSTOMIA, TAMANHO 8, CARACTERÍSTICAS ADICIONAIS BALÃO BAIXA PRESSÃO E ALTO VOLUME. INDICAÇÃO: PACIENTES OBESOS.	120	08	BR098833	---
35.	UND	CÂNULA, MATERIAL POLIVINIL FLEXÍVEL, TIPO ESTÉRIL E DESCARTÁVEL, FORMATO C/ FLANGE AJUSTÁVEL, USO TRAQUEOSTOMIA, TAMANHO 8,5, CARACTERÍSTICAS ADICIONAIS BALÃO BAIXA PRESSÃO E ALTO VOLUME. INDICAÇÃO: PACIENTES OBESOS	120	08	BR098833	---
36.	UND	CÂNULA, MATERIAL POLIVINIL FLEXÍVEL, TIPO ESTÉRIL E DESCARTÁVEL, FORMATO C/ FLANGE AJUSTÁVEL, USO TRAQUEOSTOMIA, TAMANHO 9, CARACTERÍSTICAS ADICIONAIS BALÃO BAIXA PRESSÃO E ALTO VOLUME. INDICAÇÃO: PACIENTES OBESOS.	120	08	BR098833	---
37.	UND	CÂNULA, MATERIAL POLIVINIL FLEXÍVEL, TIPO ESTÉRIL E DESCARTÁVEL, FORMATO C/ FLANGE AJUSTÁVEL, USO TRAQUEOSTOMIA, TAMANHO 9,5, CARACTERÍSTICAS ADICIONAIS BALÃO BAIXA PRESSÃO E ALTO VOLUME. INDICAÇÃO: PACIENTES OBESOS.	120	08	BR098833	---
38.	UND	CÂNULA, MATERIAL POLIVINIL FLEXÍVEL, TIPO ESTÉRIL E DESCARTÁVEL, FORMATO C/ FLANGE AJUSTÁVEL, USO TRAQUEOSTOMIA, TAMANHO 10, CARACTERÍSTICAS ADICIONAIS BALÃO BAIXA PRESSÃO E ALTO VOLUME. INDICAÇÃO: PACIENTES OBESOS	120	08	BR098833	---
39.	UND	CÂNULA OROFARÍNGEA, POLIURETANO, Nº 0, OROFARÍNGEA, GUEDEL COM CONECTOR EXTREMIDADE PROXIMAL E ORIFÍCIO, DESCARTÁVEL, ESTÉRIL	50	03	BR0244230	---
40.	UND	CÂNULA OROFARÍNGEA, POLIURETANO, Nº 00, OROFARÍNGEA, GUEDEL COM CONECTOR EXTREMIDADE PROXIMAL E ORIFÍCIO, DESCARTÁVEL, ESTÉRIL	50	03	BR0374574	---
41.	UND	CÂNULA OROFARÍNGEA, POLIURETANO, Nº 000, OROFARÍNGEA, GUEDEL COM CONECTOR EXTREMIDADE PROXIMAL E ORIFÍCIO, DESCARTÁVEL, ESTÉRIL	50	03	BR0276158	---
42.	UND	CÂNULA OROFARÍNGEA, POLIURETANO, Nº 1, OROFARÍNGEA, GUEDEL COM CONECTOR EXTREMIDADE PROXIMAL E ORIFÍCIO, DESCARTÁVEL, ESTÉRIL	200	15	BR0316020	---
43.	UND	CÂNULA OROFARÍNGEA, POLIURETANO, Nº 2, OROFARÍNGEA, GUEDEL COM CONECTOR EXTREMIDADE PROXIMAL E ORIFÍCIO, DESCARTÁVEL, ESTÉRIL	200	15	BR0316021	---
44.	UND	CÂNULA OROFARÍNGEA, POLIURETANO, Nº 3, OROFARÍNGEA, GUEDEL COM CONECTOR EXTREMIDADE PROXIMAL E ORIFÍCIO, DESCARTÁVEL, ESTÉRIL	200	15	BR0316022	---
45.	UND	CÂNULA OROFARÍNGEA, POLIURETANO, Nº 4, OROFARÍNGEA, GUEDEL COM CONECTOR EXTREMIDADE PROXIMAL E ORIFÍCIO, DESCARTÁVEL, ESTÉRIL, SEGURAR LÍNGUA	200	15	BR0381790	---
46.	UND	CÂNULA OROFARÍNGEA, POLIURETANO, Nº 5, GUEDEL C/CONECTOR EXTREMIDADE PROXIMAL E ORIFÍCIO, DESCARTÁVEL, ESTÉRIL	200	15	BR0381791	---
47.	UND	CÂNULA OROFARÍNGEA, MATERIAL POLIURETANO FLEXÍVEL, TAMANHO Nº 6, TIPO GUEDEL	200	15	BR0394037	---
48.	UND	CÂNULA, MATERIAL PVC, TIPO GUEDEL, CARACTERÍSTICAS ADICIONAIS ESTÉRIL, EMBALAGEM INDIVIDUAL, REFERÊNCIA Nº 7	200	15	BR0411720	---

49.	UND	CÂNULA, MATERIAL PVC, TIPO GUEDEL, CARACTERÍSTICAS ADICIONAIS ESTÉRIL, EMBALAGEM INDIVIDUAL, REFERÊNCIA Nº 8	200	15	BR0395416	---
50.	UND	CÂNULA, MATERIAL PVC, TIPO GUEDEL, CARACTERÍSTICAS ADICIONAIS ESTÉRIL, EMBALAGEM INDIVIDUAL, REFERÊNCIA Nº 9	200	15	BR0369908	---
51.	UND	CÂNULA, MATERIAL METAL, USO TRAQUEOSTOMIA, TAMANHO 0	15	01	BR0271583	---
52.	UND	CÂNULA OROFARÍNGEA, MATERIAL METAL, TAMANHO Nº 00, TIPO TRAQUEOSTOMIA, CARACTERÍSTICAS ADICIONAIS C/ INTRODUTOR MANDRIL GUIA	15	01	BR0334078	---
53.	UND	CÂNULA, MATERIAL METAL, USO TRAQUEOSTOMIA, TAMANHO 1	15	01	BR0271586	---
54.	UND	CÂNULA OROFARÍNGEA, MATERIAL METAL, TAMANHO Nº 2, TIPO TRAQUEOSTOMIA, CARACTERÍSTICAS ADICIONAIS C/ INTRODUTOR MANDRIL GUIA	15	01	BR0235248	---
55.	UND	CÂNULA OROFARÍNGEA, MATERIAL METAL, TAMANHO Nº 3, TIPO TRAQUEOSTOMIA, CARACTERÍSTICAS ADICIONAIS C/ INTRODUTOR MANDRIL GUIA	15	01	BR0235249	---
56.	UND	CÂNULA OROFARÍNGEA, MATERIAL METAL, TAMANHO Nº 4, TIPO TRAQUEOSTOMIA, CARACTERÍSTICAS ADICIONAIS C/ INTRODUTOR MANDRIL GUIA	15	01	BR0334081	---
57.	UND	CÂNULA OROFARÍNGEA, MATERIAL METAL, TAMANHO 5, TIPO TRAQUEOSTOMIA	15	01	BR0235435	---
58.	UND	CÂNULA, MATERIAL METAL, USO TRAQUEOSTOMIA, TAMANHO 6	15	01	BR0271585	---
59.	UND	CÂNULA, MATERIAL METAL, USO TRAQUEOSTOMIA, TAMANHO 7	15	01	BR0362025	---
60.	UND	CÂNULA, MATERIAL METAL, USO TRAQUEOSTOMIA, TAMANHO 8	15	01	BR0348164	---
61.	UND	CÂNULA, MATERIAL METAL CROMADO, TIPO C/ SUBCÂNULA E GUIA, USO TRAQUEOSTOMIA, CARACTERÍSTICAS ADICIONAIS TAMANHO MÉDIO, DIÂMETRO 9	15	01	BR098833	---
62.	UND	CÂNULA, MATERIAL METAL CROMADO, TIPO C/ SUBCÂNULA E GUIA, USO TRAQUEOSTOMIA, CARACTERÍSTICAS ADICIONAIS TAMANHO MÉDIO, DIÂMETRO 10	15	01	BR098833	---
63.	UND	CÂNULA, MATERIAL METAL CROMADO, TIPO C/ SUBCÂNULA E GUIA, USO TRAQUEOSTOMIA, CARACTERÍSTICAS ADICIONAIS TAMANHO MÉDIO, DIÂMETRO 11	15	01	BR098833	---
64.	UND	CÂNULA, MATERIAL METAL CROMADO, TIPO C/ SUBCÂNULA E GUIA, USO TRAQUEOSTOMIA, CARACTERÍSTICAS ADICIONAIS TAMANHO MÉDIO, DIÂMETRO 12	15	01	BR098833	---
65.	UND	CÂNULA, MATERIAL METAL CROMADO, TIPO C/ SUBCÂNULA E GUIA, USO TRAQUEOSTOMIA, CARACTERÍSTICAS ADICIONAIS TAMANHO LONGO, DIÂMETRO 6MM, COMPRIMENTO 7CM	15	01	BR098833	---
66.	UND	CÂNULA, MATERIAL METAL CROMADO, TIPO C/ SUBCÂNULA E GUIA, USO TRAQUEOSTOMIA, CARACTERÍSTICAS ADICIONAIS TAMANHO LONGO, DIÂMETRO 7mm, COMPRIMENTO 7,5cm	15	01	BR098833	---
67.	UND	CÂNULA, MATERIAL METAL CROMADO, TIPO C/ SUBCÂNULA E GUIA, USO TRAQUEOSTOMIA, CARACTERÍSTICAS ADICIONAIS TAMANHO LONGO, DIÂMETRO 8mm, COMPRIMENTO 8,0cm	15	01	BR098833	---
68.	UND	CÂNULA, MATERIAL METAL CROMADO, TIPO C/ SUBCÂNULA E GUIA, USO TRAQUEOSTOMIA, CARACTERÍSTICAS ADICIONAIS TAMANHO LONGO, DIÂMETRO 9, COMPRIMENTO 8,5	15	01	BR0369643	---
69.	UND	CÂNULA, MATERIAL METAL CROMADO, TIPO C/ SUBCÂNULA E GUIA, USO TRAQUEOSTOMIA, CARACTERÍSTICAS ADICIONAIS TAMANHO	15	01	BR0369646	---

		LONGO, DIÂMETRO 10, COMPRIMENTO 9				
70.	UND	CÂNULA, MATERIAL METAL CROMADO, TIPO C/ SUBCÂNULA E GUIA, USO TRAQUEOSTOMIA, TAMANHO 11MM X 9,5CM, CARACTERÍSTICAS ADICIONAIS TAMANHO LONGO	15	01	BR0280299	---
71.	UND	CÂNULA, MATERIAL METAL CROMADO, TIPO C/ SUBCÂNULA E GUIA, USO TRAQUEOSTOMIA, CARACTERÍSTICAS ADICIONAIS TAMANHO LONGO, DIÂMETRO 12, COMPRIMENTO 10	15	01	BR0280300	---
72.	UND	SONDA NASO-ENTERAL, TAMANHO Nº 4, COMPONENTES ADICIONAIS INFANTIL, MATERIAL POLIURETANO BIOCOMPATÍVEL, CARACTERÍSTICAS ADICIONAIS RADIOPACO, GUIA METÁLICO EM ESPIRAL FLEXÍVEL, ESTERILIDADE COM TAMPA PROTETORA, COMPRIMENTO 60CM, COMPONENTES EXTREMIDADE DISTAL FECHADA, CONEXÃO LUER LOCK, CARACTERÍSTICA ADICIONAL ABERTURAS ALTERNADAS C/MARCAÇÃO A CADA 10CM, USO ESTÉRIL, DESCARTÁVEL, EMBALAGEM INDIVIDUAL	300	25	BR0299245	---
73.	UND	SONDA NASO-ENTERAL, TAMANHO 6FR, COMPONENTES ADICIONAIS PONTA TUNGSTÊNIO, MATERIAL SILICONE, CARACTERÍSTICAS ADICIONAIS RADIOPACO, MARCAÇÕES DE 20,30,40 E 50CM, COMPRIMENTO 125CM, COMPONENTES GUIA SEMI-RÍGIDA, CARACTERÍSTICA ADICIONAL PONTA DISTAL FECHADA, 3 ORIFÍCIOS LATERAIS, USO ESTÉRIL, DESCARTÁVEL, EMBALAGEM INDIVIDUAL	300	25	BR0308510	---
74.	UND	SONDA NASO-ENTERAL, TAMANHO 8FR, COMPONENTES ADICIONAIS PONTA TUNGSTÊNIO, MATERIAL SILICONE, CARACTERÍSTICAS ADICIONAIS RADIOPACO, MARCAÇÕES DE 20,30,40 E 50CM, COMPRIMENTO 125CM, COMPONENTES GUIA SEMI-RÍGIDA, CARACTERÍSTICA ADICIONAL PONTA DISTAL FECHADA, 3 ORIFÍCIOS LATERAIS, USO ESTÉRIL, DESCARTÁVEL, EMBALAGEM INDIVIDUAL	500	38	BR0308509	---
75.	UND	SONDA NASO-ENTERAL, TAMANHO 10FR, COMPONENTES ADICIONAIS PONTA TUNGSTÊNIO, MATERIAL SILICONE, CARACTERÍSTICAS ADICIONAIS RADIOPACO, MARCAÇÕES DE 20,30,40 E 50CM, COMPRIMENTO 125CM, COMPONENTES GUIA SEMI-RÍGIDA, CARACTERÍSTICA ADICIONAL PONTA DISTAL FECHADA, 3 ORIFÍCIOS LATERAIS, USO ESTÉRIL, DESCARTÁVEL, EMBALAGEM INDIVIDUAL	600	50	BR0308511	---
76.	UND	SONDA NASO-ENTERAL, TAMANHO 12FR, COMPONENTES ADICIONAIS PONTA TUNGSTÊNIO, MATERIAL SILICONE, CARACTERÍSTICAS ADICIONAIS RADIOPACO, MARCAÇÕES DE 20,30,40 E 50CM, COMPRIMENTO 125CM, COMPONENTES GUIA SEMI-RÍGIDA, CARACTERÍSTICA ADICIONAL PONTA DISTAL FECHADA, 3 ORIFÍCIOS LATERAIS, USO ESTÉRIL, DESCARTÁVEL, EMBALAGEM INDIVIDUAL	1.500	120	BR0308507	---
77.	UND	SONDA NASOGÁSTRICA, MATERIAL PVC, TIPO LEVINE LONGA, QUANTIDADE VIAS C/ORIFÍCIO LATERAL, CONECTOR C/TAMPA PRESA AO TUBO, TAMANHO Nº 4, CARACTERÍSTICAS ADICIONAIS ATÓXICA, ATRAUMÁTICA, ESTÉRIL E DESCARTÁVEL, COMPONENTE SILICONIZADA, EMBALAGEM INDIVIDUAL (MS)	800	62	BR0277377	---
78.	UND	SONDA NASOGÁSTRICA, MATERIAL PVC, TIPO LEVINE LONGA, QUANTIDADE VIAS C/ORIFÍCIO LATERAL, CONECTOR C/TAMPA PRESA AO TUBO, TAMANHO Nº 6, CARACTERÍSTICAS ADICIONAIS ATÓXICA, ATRAUMÁTICA, ESTÉRIL E DESCARTÁVEL, COMPONENTE SILICONIZADA,	800	62	BR0277373	---

		EMBALAGEM INDIVIDUAL (MS)				
79.	UND	SONDA NASOGÁSTRICA, MATERIAL PVC FLEXÍVEL, TIPO LEVINE LONGA, QUANTIDADE VIAS C/ORIFÍCIO NA EXTREMIDADE DISTAL, TAMANHO Nº 08, CARACTERÍSTICAS ADICIONAIS ATÓXICA, ATRAUMÁTICA, ESTÉRIL E DESCARTÁVEL, COMPONENTE SILICONIZADA, EMBALAGEM INDIVIDUAL (MS)	1.800	145	BR0311093	---
80.	UND	SONDA NASOGÁSTRICA, MATERIAL PVC, TIPO LEVINE LONGA, QUANTIDADE VIAS C/ORIFÍCIO LATERAL, CONECTOR C/TAMPA PRESA AO TUBO, TAMANHO Nº 10, CARACTERÍSTICAS ADICIONAIS ATÓXICA, ATRAUMÁTICA, ESTÉRIL E DESCARTÁVEL, COMPONENTE SILICONIZADA, EMBALAGEM INDIVIDUAL (MS)	1.800	145	BR0277374	---
81.	UND	SONDA NASOGÁSTRICA, MATERIAL PVC, TIPO LEVINE LONGA, QUANTIDADE VIAS C/ORIFÍCIO LATERAL, CONECTOR C/TAMPA PRESA AO TUBO, TAMANHO Nº 12, CARACTERÍSTICAS ADICIONAIS ATÓXICA, ATRAUMÁTICA, ESTÉRIL E DESCARTÁVEL, COMPONENTE SILICONIZADA, EMBALAGEM INDIVIDUAL (MS)	1.800	145	BR0351314	---
82.	UND	SONDA NASOGÁSTRICA, MATERIAL PVC, TIPO LEVINE LONGA, QUANTIDADE VIAS C/ORIFÍCIO LATERAL, CONECTOR C/TAMPA PRESA AO TUBO, TAMANHO Nº 14, CARACTERÍSTICAS ADICIONAIS ATÓXICA, ATRAUMÁTICA, ESTÉRIL E DESCARTÁVEL, COMPONENTE SILICONIZADA, EMBALAGEM INDIVIDUAL (MS)	800	62	BR0277376	---
83.	UND	SONDA NASOGÁSTRICA, MATERIAL PVC, TIPO LEVINE, QUANTIDADE VIAS C/ORIFÍCIO LATERAL, CONECTOR C/TAMPA PRESA AO TUBO, TAMANHO Nº 16, CARACTERÍSTICAS ADICIONAIS ATÓXICA, ATRAUMÁTICA, ESTÉRIL E DESCARTÁVEL, COMPONENTE SILICONIZADA, EMBALAGEM INDIVIDUAL (MS)	800	62	BR0279739	---
84.	UND	SONDA NASOGÁSTRICA, MATERIAL PVC, TIPO LEVINE, QUANTIDADE VIAS C/ORIFÍCIO LATERAL, CONECTOR C/TAMPA PRESA AO TUBO, TAMANHO Nº 18, CARACTERÍSTICAS ADICIONAIS ATÓXICA, ATRAUMÁTICA, ESTÉRIL E DESCARTÁVEL, COMPONENTE SILICONIZADA, EMBALAGEM INDIVIDUAL (MS)	800	62	BR0279740	---
85.	UND	SONDA NASOGÁSTRICA, MATERIAL PVC, TIPO LEVINE, QUANTIDADE VIAS C/ORIFÍCIO LATERAL, CONECTOR C/TAMPA PRESA AO TUBO, TAMANHO Nº 20, CARACTERÍSTICAS ADICIONAIS ATÓXICA, ATRAUMÁTICA, ESTÉRIL E DESCARTÁVEL, COMPONENTE SILICONIZADA, EMBALAGEM INDIVIDUAL (MS)	800	62	BR0279741	---
86.	UND	SONDA NASOGÁSTRICA, MATERIAL PVC FLEXÍVEL, TIPO LEVINE LONGA, QUANTIDADE VIAS C/ORIFÍCIO NA EXTREMIDADE DISTAL, TAMANHO Nº 22, CARACTERÍSTICAS ADICIONAIS ATÓXICA, ATRAUMÁTICA, ESTÉRIL E DESCARTÁVEL, COMPONENTE SILICONIZADA, EMBALAGEM INDIVIDUAL (MS)	600	50	BR0311092	---
87.	UND	SONDA NASOGÁSTRICA, MATERIAL PVC, TIPO ESTÉRIL, QUANTIDADE VIAS UMA VIA, TAMANHO Nº 24, CARACTERÍSTICAS ADICIONAIS DESCARTÁVEL/TUBO TRANSLÚCIDO SILICONIZADO (LEVINE)	540	42	BR0290965	---
88.	UND	SONDA TRAQUEAL, MATERIAL PVC ATÓXICO SILICONIZADO FLEXÍVEL, TAMANHO Nº 4, TIPO ESTÉRIL E DESCARTÁVEL, APLICAÇÃO ASPIRAÇÃO TRAQUEAL, CARACTERÍSTICAS ADICIONAIS PONTA ATRAUMÁTICA/ORIFÍCIOS DISTAIS LATERALIZADOS	5.000	412	BR0236653	---
89.	UND	SONDA TRAQUEAL, MATERIAL PVC ATÓXICO	5.000	412	BR0239407	---

		SILICONIZADO, TAMANHO Nº 6, TIPO ESTÉRIL E DESCARTÁVEL, APLICAÇÃO ASPIRAÇÃO TRAQUEAL				
90.	UND	SONDA TRAQUEAL, MATERIAL PVC ATÓXICO SILICONIZADO FLEXÍVEL, TAMANHO Nº 8, TIPO ESTÉRIL E DESCARTÁVEL, APLICAÇÃO ASPIRAÇÃO TRAQUEAL, CARACTERÍSTICAS ADICIONAIS PONTA ATRAUMÁTICA/ORIFÍCIOS DISTAIS LATERALIZADOS	10.000	825	BR0236652	---
91.	UND	SONDA TRAQUEAL, MATERIAL PVC ATÓXICO SILICONIZADO FLEXÍVEL, TAMANHO Nº 10, TIPO RADIOPACO, APLICAÇÃO ASPIRAÇÃO TRAQUEAL, CARACTERÍSTICAS ADICIONAIS PONTA ATRAUMÁTICA/ORIFÍCIOS DISTAIS LATERALIZADOS, TRANSMITÂNCIA TRANSPARENTE, COR INCOLOR, ESTERILIDADE ESTÉRIL, TIPO USO DESCARTÁVEL	10.000	825	BR0253699	---
92.	UND	SONDA TRAQUEAL, MATERIAL PVC ATÓXICO SILICONIZADO FLEXÍVEL, TAMANHO Nº 12, TIPO RADIOPACO, APLICAÇÃO ASPIRAÇÃO TRAQUEAL, CARACTERÍSTICAS ADICIONAIS PONTA ATRAUMÁTICA/ORIFÍCIOS DISTAIS LATERALIZADOS, TRANSMITÂNCIA TRANSPARENTE, COR INCOLOR, ESTERILIDADE ESTÉRIL, TIPO USO DESCARTÁVEL	10.000	825	BR0253698	---
93.	UND	SONDA ASPIRAÇÃO TRAQUEAL, MATERIAL PVC ATÓXICO FLEXÍVEL, TIPO USO DESCARTÁVEL, CARACTERÍSTICAS ADICIONAIS PONTA ATRAUMÁTICA, ORIFÍCIOS DISTAIS LATERALIZADOS, TIPO EMBALAGEM ESTÉRIL, EMBALAGEM INDIVIDUAL, ESPESSURA Nº 14	10.000	825	BR0279761	---
94.	UND	SONDA TRAQUEAL, MATERIAL PVC ATÓXICO SILICONIZADO, TAMANHO Nº 16, TIPO ESTÉRIL E DESCARTÁVEL, APLICAÇÃO ASPIRAÇÃO TRAQUEAL	5.000	412	BR0239665	---
95.	UND	SONDA URETRAL, MATERIAL PVC ATÓXICO SILICONIZADO, TAMANHO Nº 4, CARACTERÍSTICAS ADICIONAIS MALEÁVEL, TRANSPARENTE, ATRAUMÁTICA, TIPO USO DESCARTÁVEL, ESTERILIDADE ESTÉRIL, TIPO EMBALAGEM INDIVIDUAL	2.000	162	BR0282612	---
96.	UND	SONDA URETRAL, MATERIAL PVC ATÓXICO SILICONIZADO, TAMANHO Nº 6, CARACTERÍSTICAS ADICIONAIS MALEÁVEL, TRANSPARENTE, ATRAUMÁTICA, TIPO USO DESCARTÁVEL, ESTERILIDADE ESTÉRIL, TIPO EMBALAGEM INDIVIDUAL	4.000	330	BR0282608	---
97.	UND	SONDA URETRAL, MATERIAL PVC ATÓXICO SILICONIZADO, TAMANHO Nº 8, CARACTERÍSTICAS ADICIONAIS MALEÁVEL, TRANSPARENTE, ATRAUMÁTICA, TIPO USO DESCARTÁVEL, ESTERILIDADE ESTÉRIL, TIPO EMBALAGEM INDIVIDUAL	2.000	162	BR0282611	---
98.	UND	SONDA URETRAL, MATERIAL PVC ATÓXICO SILICONIZADO, TAMANHO Nº 10, CARACTERÍSTICAS ADICIONAIS MALEÁVEL, TRANSPARENTE, ATRAUMÁTICA, TIPO USO DESCARTÁVEL, ESTERILIDADE ESTÉRIL, TIPO EMBALAGEM INDIVIDUAL	2.000	162	BR0278681	---
99.	UND	SONDA URETRAL, MATERIAL PVC ATÓXICO SILICONIZADO, TAMANHO Nº 12, CARACTERÍSTICAS ADICIONAIS MALEÁVEL, TRANSPARENTE, ATRAUMÁTICA, TIPO USO DESCARTÁVEL, ESTERILIDADE ESTÉRIL, TIPO EMBALAGEM INDIVIDUAL	4.000	330	BR0278682	---
100.	UND	SONDA URETRAL, MATERIAL PVC ATÓXICO SILICONIZADO, TAMANHO Nº 14, CARACTERÍSTICAS ADICIONAIS MALEÁVEL, TRANSPARENTE, ATRAUMÁTICA, TIPO	4.000	330	BR0278683	---

		USO DESCARTÁVEL, ESTERILIDADE ESTÉRIL, TIPO EMBALAGEM INDIVIDUAL				
101.	UND	SONDA URETRAL, MATERIAL PVC ATÓXICO SILICONIZADO, TAMANHO Nº 16, CARACTERÍSTICAS ADICIONAIS MALEÁVEL, TRANSPARENTE, ATRAUMÁTICA, TIPO USO DESCARTÁVEL, ESTERILIDADE ESTÉRIL, TIPO EMBALAGEM INDIVIDUAL	2.000	162	BR0278684	---
102.	UND	SONDA URETRAL, MATERIAL PVC ATÓXICO SILICONIZADO, TAMANHO Nº 18, CARACTERÍSTICAS ADICIONAIS MALEÁVEL, TRANSPARENTE, ATRAUMÁTICA, TIPO USO DESCARTÁVEL, ESTERILIDADE ESTÉRIL, TIPO EMBALAGEM INDIVIDUAL	540	42	BR0282609	---
103.	UND	SONDA URETRAL, MATERIAL PVC ATÓXICO SILICONIZADO, TAMANHO Nº 20, CARACTERÍSTICAS ADICIONAIS MALEÁVEL, TRANSPARENTE, ATRAUMÁTICA, TIPO USO DESCARTÁVEL, ESTERILIDADE ESTÉRIL, TIPO EMBALAGEM INDIVIDUAL	540	42	BR0282610	---
104.	UND	SONDA URETRAL, MATERIAL PVC ATÓXICO SILICONIZADO, TAMANHO Nº 22, TIPO USO DESCARTÁVEL, TIPO NELATON, ESTERILIDADE ESTÉRIL	540	42	BR0250602	---
105.	UND	SONDA URETRAL, MATERIAL LÁTEX, TAMANHO Nº 4, CARACTERÍSTICAS ADICIONAIS SILICONIZADA, C/ BALÃO 5ML, TIPO FOLEY, QUANTIDADE VIAS 2 VIAS, ESTERILIDADE DESCARTÁVEL, ESTÉRIL, APIROGÊNICA, TIPO EMBALAGEM INTERNA PICOTADA NAS PONTAS	240	15	BR0277620	---
106.	UND	SONDA URETRAL, MATERIAL LÁTEX, TAMANHO Nº 6, CARACTERÍSTICAS ADICIONAIS SILICONIZADA, C/ BALÃO 5ML, TIPO FOLEY, QUANTIDADE VIAS 2 VIAS, ESTERILIDADE DESCARTÁVEL, ESTÉRIL, APIROGÊNICA, TIPO EMBALAGEM INTERNA PICOTADA NAS PONTAS	240	15	BR0277619	---
107.	UND	SONDA, MATERIAL LÁTEX SILICONIZADO, TIPO FOLEY, TAMANHO Nº 8, QUANTIDADE VIAS 2 VIAS, CARACTERÍSTICAS ADICIONAIS C/BALÃO DE 5ML, APLICAÇÃO SUPERFÍCIE LISA, ORIFÍCIOS LATERAIS LARGOS/ARRED., TIPO USO VÁLVULA BORRACHA P/TODAS OS TAMANHOS SERINGA, ESTERILIDADE FUNIL DRENAGEM C/CONEXÃO PADRÃO A COLETORES, COMPONENTES CAPACIDADE BALÃO E CALIBRE MARCADOS NA VÁLVULA, MODELO EMBALAGEM INTERNA C/PICOTE NAS PONTAS, FORMATO DESCARTÁVEL, ESTÉRIL, APIROGÊNICA, BEM INDIVIDUAL (MS)	240	15	BR0357171	---
108.	UND	SONDA, MATERIAL LÁTEX SILICONIZADO, TIPO FOLEY, TAMANHO Nº 10, QUANTIDADE VIAS 2 VIAS, CARACTERÍSTICAS ADICIONAIS C/BALÃO DE 5ML, APLICAÇÃO SUPERFÍCIE LISA, ORIFÍCIOS LATERAIS LARGOS/ARRED., TIPO USO VÁLVULA BORRACHA P/TODAS OS TAMANHOS SERINGA, ESTERILIDADE FUNIL DRENAGEM C/CONEXÃO PADRÃO A COLETORES, COMPONENTES CAPACIDADE BALÃO E CALIBRE MARCADOS NA VÁLVULA, MODELO EMBALAGEM INTERNA C/PICOTE NAS PONTAS, FORMATO DESCARTÁVEL, ESTÉRIL, APIROGÊNICA, BEM INDIVIDUAL (MS)	800	60	BR0357170	---
109.	UND	SONDA, MATERIAL LÁTEX SILICONIZADO, TIPO FOLEY, TAMANHO Nº 12, QUANTIDADE VIAS 2, CARACTERÍSTICAS ADICIONAIS C/BALÃO DE 5 A 15ML, APLICAÇÃO SUPERFÍCIE LISA, ORIFÍCIOS LATERAIS LARGOS/ARRED., TIPO USO VÁLVULA BORRACHA P/TODAS OS TAMANHOS SERINGA, ESTERILIDADE FUNIL DRENAGEM C/CONEXÃO	800	60	BR0279767	---

		PADRÃO A COLETORES, COMPONENTES CAPACIDADE BALÃO E CALIBRE MARCADOS NA VÁLVULA, MODELO EMBALAGEM INTERNA C/PICOTE NAS PONTAS, FORMATO DESCARTÁVEL, ESTÉRIL, APIROGÊNICA, BEM INDIVIDUAL (MS)				
110.	UND	SONDA, MATERIAL LÁTEX SILICONIZADO, TIPO FOLEY, TAMANHO Nº 14, QUANTIDADE VIAS 2, CARACTERÍSTICAS ADICIONAIS C/BALÃO DE 5 A 15ML, APLICAÇÃO SUPERFÍCIE LISA,ORIFÍCIOS LATERAIS LARGOS/ARRED., TIPO USO VÁLVULA BORRACHA P/TODAS OS TAMANHOS SERINGA, ESTERILIDADE FUNIL DRENAGEM C/CONEXÃO PADRÃO A COLETORES, COMPONENTES CAPACIDADE BALÃO E CALIBRE MARCADOS NA VÁLVULA, MODELO EMBALAGEM INTERNA C/PICOTE NAS PONTAS, FORMATO DESCARTÁVEL, ESTÉRIL, APIROGÊNICA, BEM INDIVIDUAL (MS)	1.500	120	BR0279768	---
111.	UND	SONDA, MATERIAL LÁTEX SILICONIZADO, TIPO FOLEY, TAMANHO Nº 16, QUANTIDADE VIAS 2, CARACTERÍSTICAS ADICIONAIS C/BALÃO DE 5 A 15ML, APLICAÇÃO SUPERFÍCIE LISA,ORIFÍCIOS LATERAIS LARGOS/ARRED., TIPO USO VÁLVULA BORRACHA P/TODAS OS TAMANHOS SERINGA, ESTERILIDADE FUNIL DRENAGEM C/CONEXÃO PADRÃO A COLETORES, COMPONENTES CAPACIDADE BALÃO E CALIBRE MARCADOS NA VÁLVULA, MODELO EMBALAGEM INTERNA C/PICOTE NAS PONTAS, FORMATO DESCARTÁVEL, ESTÉRIL, APIROGÊNICA, BEM INDIVIDUAL (MS)	1.500	120	BR0279776	---
112.	UND	SONDA, MATERIAL LÁTEX SILICONIZADO, TIPO FOLEY, TAMANHO Nº 18, QUANTIDADE VIAS 2, CARACTERÍSTICAS ADICIONAIS C/BALÃO DE 5 A 15ML, APLICAÇÃO SUPERFÍCIE LISA,ORIFÍCIOS LATERAIS LARGOS/ARRED., TIPO USO VÁLVULA BORRACHA P/TODAS OS TAMANHOS SERINGA, ESTERILIDADE FUNIL DRENAGEM C/CONEXÃO PADRÃO A COLETORES, COMPONENTES CAPACIDADE BALÃO E CALIBRE MARCADOS NA VÁLVULA, MODELO EMBALAGEM INTERNA C/PICOTE NAS PONTAS, FORMATO DESCARTÁVEL, ESTÉRIL, APIROGÊNICA, BEM INDIVIDUAL (MS)	1.200	120	BR0279777	---
113.	UND	SONDA, MATERIAL LÁTEX SILICONIZADO, TIPO FOLEY, TAMANHO Nº 20, QUANTIDADE VIAS 2, CARACTERÍSTICAS ADICIONAIS C/BALÃO DE 5 A 15ML, APLICAÇÃO SUPERFÍCIE LISA,ORIFÍCIOS LATERAIS LARGOS/ARRED., TIPO USO VÁLVULA BORRACHA P/TODAS OS TAMANHOS SERINGA, ESTERILIDADE FUNIL DRENAGEM C/CONEXÃO PADRÃO A COLETORES, COMPONENTES CAPACIDADE BALÃO E CALIBRE MARCADOS NA VÁLVULA, MODELO EMBALAGEM INTERNA C/PICOTE NAS PONTAS, FORMATO DESCARTÁVEL, ESTÉRIL, APIROGÊNICA, BEM INDIVIDUAL (MS)	300	22	BR0279769	---
114.	UND	SONDA, MATERIAL LÁTEX SILICONIZADO, TIPO FOLEY, TAMANHO Nº 22, QUANTIDADE VIAS 2, CARACTERÍSTICAS ADICIONAIS C/BALÃO DE 5 A 15ML, APLICAÇÃO SUPERFÍCIE LISA,ORIFÍCIOS LATERAIS LARGOS/ARRED., TIPO USO VÁLVULA BORRACHA P/TODAS OS TAMANHOS SERINGA, ESTERILIDADE FUNIL DRENAGEM C/CONEXÃO PADRÃO A COLETORES, COMPONENTES CAPACIDADE BALÃO E CALIBRE MARCADOS NA VÁLVULA, MODELO EMBALAGEM INTERNA C/PICOTE NAS PONTAS, FORMATO	300	22	BR0279770	---



		DESCARTÁVEL, ESTÉRIL, APIROGÊNICA, BEM INDIVIDUAL (MS)				
115.	UND	SONDA, MATERIAL LÁTEX SILICONIZADO, TIPO FOLEY, TAMANHO Nº 24, QUANTIDADE VIAS 2 VIAS, CARACTERÍSTICAS ADICIONAIS C/BALÃO DE 5 A 15ML, APLICAÇÃO SUPERFÍCIE LISA, ORIFÍCIOS LATERAIS LARGOS/ARRED., TIPO USO VÁLVULA BORRACHA P/TODAS OS TAMANHOS SERINGA, ESTERILIDADE FUNIL DRENAGEM C/CONEXÃO PADRÃO A COLETORES, COMPONENTES CAPACIDADE BALÃO E CALIBRE MARCADOS NA VÁLVULA, MODELO EMBALAGEM INTERNA C/PICOTE NAS PONTAS, FORMATO DESCARTÁVEL, ESTÉRIL, APIROGÊNICA, BEM INDIVIDUAL (MS)	300	22	BR0387209	---
116.	UND	SONDA URETRAL, MATERIAL SILICONE, TAMANHO Nº 4, CARACTERÍSTICAS ADICIONAIS TIPO FOLEY, TIPO BALÃO DE 1,5CC, QUANTIDADE VIAS 2 VIAS, ESTERILIDADE DESCARTÁVEL, ESTÉRIL, APIROGÊNICA, TIPO EMBALAGEM INDIVIDUAL	240	15	BR0388159	---
117.	UND	SONDA URETRAL, MATERIAL SILICONE, TAMANHO Nº 6, CARACTERÍSTICAS ADICIONAIS TIPO FOLEY, TIPO BALÃO DE 5CC, QUANTIDADE VIAS 2 VIAS, ESTERILIDADE DESCARTÁVEL, ESTÉRIL, APIROGÊNICA, TIPO EMBALAGEM INDIVIDUAL	240	15	BR0290011	---
118.	UND	SONDA URETRAL, MATERIAL SILICONE, TAMANHO Nº 8, CARACTERÍSTICAS ADICIONAIS TIPO FOLEY, TIPO BALÃO DE 5CC, QUANTIDADE VIAS 2 VIAS, ESTERILIDADE DESCARTÁVEL, ESTÉRIL, APIROGÊNICA, TIPO EMBALAGEM INDIVIDUAL	240	15	BR0309991	---
119.	UND	SONDA URETRAL, MATERIAL SILICONE, TAMANHO Nº 10, CARACTERÍSTICAS ADICIONAIS TIPO FOLEY, TIPO BALÃO DE 5CC, QUANTIDADE VIAS 2 VIAS, ESTERILIDADE DESCARTÁVEL, ESTÉRIL, APIROGÊNICA, TIPO EMBALAGEM INDIVIDUAL	240	15	BR0309989	---
120.	UND	SONDA URETRAL, MATERIAL SILICONE, TAMANHO Nº 12, CARACTERÍSTICAS ADICIONAIS TIPO FOLEY, TIPO BALÃO DE 5CC, QUANTIDADE VIAS 2 VIAS, ESTERILIDADE DESCARTÁVEL, ESTÉRIL, APIROGÊNICA, TIPO EMBALAGEM INDIVIDUAL	300	25	BR0309990	---
121.	UND	SONDA, MATERIAL SILICONE, TIPO FOLEY, TAMANHO Nº 14, QUANTIDADE VIAS 2, CARACTERÍSTICAS ADICIONAIS 5CC DE CAPACIDADE NO BALÃO, APLICAÇÃO UROLOGIA, ESTERILIDADE ESTÉRIL	300	25	BR0285317	---
122.	UND	SONDA URETRAL, MATERIAL SILICONE, TAMANHO Nº 16, CARACTERÍSTICAS ADICIONAIS TIPO FOLEY, TIPO BALÃO DE 5CC, QUANTIDADE VIAS 2 VIAS, ESTERILIDADE DESCARTÁVEL, ESTÉRIL, APIROGÊNICA, TIPO EMBALAGEM INDIVIDUAL	300	25	BR0311162	---
123.	UND	SONDA URETRAL, MATERIAL SILICONE, TAMANHO Nº 18, CARACTERÍSTICAS ADICIONAIS TIPO FOLEY, TIPO BALÃO DE 5CC, QUANTIDADE VIAS 2 VIAS, ESTERILIDADE DESCARTÁVEL, ESTÉRIL, APIROGÊNICA, TIPO EMBALAGEM INDIVIDUAL	300	25	BR0311163	---
124.	UND	SONDA URETRAL, MATERIAL SILICONE, TAMANHO Nº 20, CARACTERÍSTICAS ADICIONAIS TIPO FOLEY, TIPO BALÃO DE 5CC, QUANTIDADE VIAS 2 VIAS, ESTERILIDADE DESCARTÁVEL, ESTÉRIL, APIROGÊNICA, TIPO EMBALAGEM INDIVIDUAL	240	15	BR0311164	---
125.	UND	SONDA URETRAL, MATERIAL SILICONE, TAMANHO	240	15	BR0311165	---

		Nº 22, CARACTERÍSTICAS ADICIONAIS TIPO FOLEY, TIPO BALÃO DE 5CC, QUANTIDADE VIAS 2 VIAS, ESTERILIDADE DESCARTÁVEL, ESTÉRIL, APIROGÊNICA, TIPO EMBALAGEM INDIVIDUAL				
126.	UND	SONDA URETRAL, MATERIAL SILICONE, TAMANHO Nº 24, CARACTERÍSTICAS ADICIONAIS TIPO FOLEY, TIPO BALÃO DE 5CC, QUANTIDADE VIAS 2 VIAS, ESTERILIDADE DESCARTÁVEL, ESTÉRIL, APIROGÊNICA, TIPO EMBALAGEM INDIVIDUAL	240	15	BR0311166	---
127.	UND	SONDA, MATERIAL LÁTEX SILICONIZADO, TIPO FOLEY, TAMANHO Nº 16, QUANTIDADE VIAS 3, CARACTERÍSTICAS ADICIONAIS COM BALÃO DE 30 ML, APLICAÇÃO SUPERFÍCIE LISA, ORIFÍCIOS LATERAIS LARGOS/ARRED., TIPO USO VÁLVULA BORRACHA P/TODAS OS TAMANHOS SERINGA, ESTERILIDADE FUNIL DRENAGEM C/CONEXÃO PADRÃO A COLETORES, COMPONENTES CAPACIDADE BALÃO E CALIBRE MARCADOS NA VÁLVULA, MODELO EMBALAGEM INTERNA C/PICOTE NAS PONTAS, FORMATO DESCARTÁVEL, ESTÉRIL, APIROGÊNICA, BEM INDIVIDUAL (MS)	120	10	BR0277023	---
128.	UND	SONDA, MATERIAL LÁTEX SILICONIZADO, TIPO FOLEY, TAMANHO Nº 18, QUANTIDADE VIAS 3, CARACTERÍSTICAS ADICIONAIS COM BALÃO DE 30 ML, APLICAÇÃO SUPERFÍCIE LISA, ORIFÍCIOS LATERAIS LARGOS/ARRED., TIPO USO VÁLVULA BORRACHA P/TODAS OS TAMANHOS SERINGA, ESTERILIDADE FUNIL DRENAGEM C/CONEXÃO PADRÃO A COLETORES, COMPONENTES CAPACIDADE BALÃO E CALIBRE MARCADOS NA VÁLVULA, MODELO EMBALAGEM INTERNA C/PICOTE NAS PONTAS, FORMATO DESCARTÁVEL, ESTÉRIL, APIROGÊNICA, BEM INDIVIDUAL (MS)	120	10	BR0277024	---
129.	UND	SONDA, MATERIAL LÁTEX SILICONIZADO, TIPO FOLEY, TAMANHO Nº 20, QUANTIDADE VIAS 3, CARACTERÍSTICAS ADICIONAIS COM BALÃO DE 30 ML, APLICAÇÃO SUPERFÍCIE LISA, ORIFÍCIOS LATERAIS LARGOS/ARRED., TIPO USO VÁLVULA BORRACHA P/TODAS OS TAMANHOS SERINGA, ESTERILIDADE FUNIL DRENAGEM C/CONEXÃO PADRÃO A COLETORES, COMPONENTES CAPACIDADE BALÃO E CALIBRE MARCADOS NA VÁLVULA, MODELO EMBALAGEM INTERNA C/PICOTE NAS PONTAS, FORMATO DESCARTÁVEL, ESTÉRIL, APIROGÊNICA, BEM INDIVIDUAL (MS)	120	10	BR0277025	---
130.	UND	SONDA, MATERIAL LÁTEX SILICONIZADO, TIPO FOLEY, TAMANHO Nº 22, QUANTIDADE VIAS 3, CARACTERÍSTICAS ADICIONAIS COM BALÃO DE 30 ML, APLICAÇÃO SUPERFÍCIE LISA, ORIFÍCIOS LATERAIS LARGOS/ARRED., TIPO USO VÁLVULA BORRACHA P/TODAS OS TAMANHOS SERINGA, ESTERILIDADE FUNIL DRENAGEM C/CONEXÃO PADRÃO A COLETORES, COMPONENTES CAPACIDADE BALÃO E CALIBRE MARCADOS NA VÁLVULA, MODELO EMBALAGEM INTERNA C/PICOTE NAS PONTAS, FORMATO DESCARTÁVEL, ESTÉRIL, APIROGÊNICA, BEM INDIVIDUAL (MS)	120	10	BR0277026	---
131.	UND	SONDA URETRAL, MATERIAL SILICONE, TAMANHO Nº 16, CARACTERÍSTICAS ADICIONAIS TIPO FOLEY, QUANTIDADE VIAS 3 VIAS, ESTERILIDADE DESCARTÁVEL, ESTÉRIL, APIROGÊNICA, TIPO EMBALAGEM INDIVIDUAL	120	10	BR0420356	---
132.	UND	SONDA URETRAL, MATERIAL SILICONE, TAMANHO	120	10	BR0340974	---

		Nº 18, CARACTERÍSTICAS ADICIONAIS TIPO FOLEY, TIPO BALÃO DE 30CC, QUANTIDADE VIAS 3 VIAS, ESTERILIDADE DESCARTÁVEL, ESTÉRIL, APIROGÊNICA, TIPO EMBALAGEM EMBALAGEM INDIVIDUAL				
133.	UND	SONDA, MATERIAL SILICONE, TIPO FOLEY, TAMANHO Nº 20, QUANTIDADE VIAS 3 VIAS, CARACTERÍSTICAS ADICIONAIS COM BALÃO DE 30 ML, APLICAÇÃO SUPERFÍCIE LISA, ORIFÍCIOS LATERAIS LARGOS/ARRED., TIPO USO VÁLVULA BORRACHA P/TODAS OS TAMANHOS SERINGA, ESTERILIDADE FUNIL DRENAGEM C/CONEXÃO PADRÃO A COLETORES, COMPONENTES CAPACIDADE BALÃO E CALIBRE MARCADOS NA VÁLVULA, MODELO EMBALAGEM INTERNA C/PICOTE NAS PONTAS, FORMATO DESCARTÁVEL, ESTÉRIL, APIROGÊNICA, BEM INDIVIDUAL (MS)	120	10	BR0340798	---
134.	UND	SONDA, MATERIAL 100% SILICONE, TIPO FOLEY, TAMANHO Nº 22, QUANTIDADE VIAS 3 VIAS, CARACTERÍSTICAS ADICIONAIS COM BALÃO DE 30 ML, APLICAÇÃO SUPERFÍCIE LISA, ORIFÍCIOS LATERAIS LARGOS/ARRED., TIPO USO VÁLVULA PERMITA TODOS OS TAMANHOS DE SERINGA, ESTERILIDADE FUNIL DRENAGEM C/CONEXÃO PADRÃO A COLETORES, COMPONENTES CAPACIDADE BALÃO E CALIBRE MARCADOS NA FUNIL, MODELO EMBALAGEM INTERNA C/PICOTE NAS PONTAS, FORMATO DESCARTÁVEL, ESTÉRIL, APIROGÊNICA, BEM INDIVIDUAL (MS)	120	10	BR0361545	---
135.	UND	SONDA URETRAL, MATERIAL SILICONE, TAMANHO Nº 24, CARACTERÍSTICAS ADICIONAIS TIPO FOLEY, TIPO BALÃO DE 30CC, QUANTIDADE VIAS 3 VIAS, ESTERILIDADE DESCARTÁVEL, ESTÉRIL, APIROGÊNICA, TIPO EMBALAGEM EMBALAGEM INDIVIDUAL	120	10	BR0346362	---
136.	UND	SONDA, MATERIAL 100% SILICONE, TIPO FOLEY, TAMANHO Nº 26, QUANTIDADE VIAS 3 VIAS, CARACTERÍSTICAS ADICIONAIS COM BALÃO DE 30 ML, APLICAÇÃO SUPERFÍCIE LISA, ORIFÍCIOS LATERAIS LARGOS/ARRED., ESTERILIDADE FUNIL DRENAGEM C/CONEXÃO PADRÃO A COLETORES, COMPONENTES CAPACIDADE BALÃO E CALIBRE MARCADOS NA VÁLVULA, MODELO EMBALAGEM INTERNA C/PICOTE NAS PONTAS, FORMATO DESCARTÁVEL, ESTÉRIL, APIROGÊNICA, TIPO EMBALAGEM EMBALAGEM INDIVIDUAL	120	10	BR0368313	---
137.	UND	SONDA, MATERIAL PVC FLEXÍVEL, TIPO RETAL, TAMANHO Nº 4, CARACTERÍSTICAS ADICIONAIS SILICONIZADA COM ORIFÍCIO ÚNICO DISTAL, COMPONENTES CONEXÃO LÁTEX ADAPTÁVEL À FRASCOS SORO, FORMATO DESCARTÁVEL, ESTÉRIL, APIROGÊNICA, TIPO EMBALAGEM EMBALAGEM INDIVIDUAL	300	25	BR0282607	---
138.	UND	SONDA, MATERIAL PVC - CLORETO DE POLIVINILA, TIPO RETAL, TAMANHO Nº 6, QUANTIDADE VIAS 1, CARACTERÍSTICAS ADICIONAIS SILICONIZADA/ESTÉRIL/APIROGÊNICA/CONEXÃO BORRACHA	300	25	BR0236417	---
139.	UND	SONDA, MATERIAL PVC - CLORETO DE POLIVINILA, TIPO RETAL, TAMANHO Nº 8, QUANTIDADE VIAS 1, CARACTERÍSTICAS ADICIONAIS SILICONIZADA/ESTÉRIL/APIROGÊNICA/CONEXÃO BORRACHA	300	25	BR0236418	---
140.	UND	SONDA, MATERIAL PVC-ATÓXICO, TIPO RETAL, TAMANHO Nº 10, CARACTERÍSTICAS ADICIONAIS SILICONIZADA COM ORIFÍCIO ÚNICO DISTAL,	300	25	BR0277219	---

		COMPONENTES CONEXÃO LÁTEX ADAPTÁVEL A FRASCOS SORO, FORMATO DESCARTÁVEL, ESTÉRIL, APIROGÊNICA, TIPO EMBALAGEM EMBALAGEM INDIVIDUAL				
141.	UND	SONDA, MATERIAL PVC-ATÓXICO, TIPO RETAL, TAMANHO Nº 12, CARACTERÍSTICAS ADICIONAIS SILICONIZADA COM ORIFÍCIO ÚNICO DISTAL, COMPONENTES CONEXÃO LÁTEX ADAPTÁVEL A FRASCOS SORO, FORMATO DESCARTÁVEL, ESTÉRIL, APIROGÊNICA, TIPO EMBALAGEM EMBALAGEM INDIVIDUAL	300	25	BR0331867	---
142.	UND	SONDA, MATERIAL PVC-ATÓXICO, TIPO RETAL, TAMANHO Nº 14, CARACTERÍSTICAS ADICIONAIS SILICONIZADA COM ORIFÍCIO ÚNICO DISTAL, COMPONENTES CONEXÃO LÁTEX ADAPTÁVEL A FRASCOS SORO, FORMATO DESCARTÁVEL, ESTÉRIL, APIROGÊNICA, TIPO EMBALAGEM EMBALAGEM INDIVIDUAL	300	25	BR0277220	---
143.	UND	SONDA, MATERIAL PVC-ATÓXICO, TIPO RETAL, TAMANHO Nº 16, CARACTERÍSTICAS ADICIONAIS SILICONIZADA COM ORIFÍCIO ÚNICO DISTAL, COMPONENTES CONEXÃO LÁTEX ADAPTÁVEL A FRASCOS SORO, FORMATO DESCARTÁVEL, ESTÉRIL, APIROGÊNICA, TIPO EMBALAGEM EMBALAGEM INDIVIDUAL	300	25	BR0277221	---
144.	UND	SONDA, MATERIAL PVC FLEXÍVEL, TIPO RETAL, TAMANHO Nº 18, CARACTERÍSTICAS ADICIONAIS SILICONIZADA COM ORIFÍCIO ÚNICO DISTAL, COMPONENTES CONEXÃO LÁTEX ADAPTÁVEL A FRASCOS SORO, FORMATO	300	25	BR0282599	---
145.	UND	SONDA, MATERIAL PVC FLEXÍVEL, TIPO RETAL, TAMANHO Nº 20, CARACTERÍSTICAS ADICIONAIS SILICONIZADA COM ORIFÍCIO ÚNICO DISTAL, COMPONENTES CONEXÃO LÁTEX ADAPTÁVEL A FRASCOS SORO, FORMATO DESCARTÁVEL, ESTÉRIL, APIROGÊNICA, TIPO EMBALAGEM EMBALAGEM INDIVIDUAL	300	25	BR0282600	---
146.	UND	SONDA, MATERIAL PVC FLEXÍVEL, TIPO RETAL, TAMANHO Nº 22, CARACTERÍSTICAS ADICIONAIS SILICONIZADA COM ORIFÍCIO ÚNICO DISTAL, COMPONENTES CONEXÃO LÁTEX ADAPTÁVEL A FRASCOS SORO, FORMATO DESCARTÁVEL, ESTÉRIL, APIROGÊNICA, TIPO EMBALAGEM EMBALAGEM INDIVIDUAL	300	25	BR0282601	---
147.	UND	SONDA, MATERIAL PVC-ATÓXICO, TIPO RETAL, TAMANHO Nº 24, CARACTERÍSTICAS ADICIONAIS SILICONIZADA COM ORIFÍCIO ÚNICO DISTAL, COMPONENTES CONEXÃO LÁTEX ADAPTÁVEL A FRASCOS SORO, FORMATO DESCARTÁVEL, ESTÉRIL, APIROGÊNICA, TIPO EMBALAGEM EMBALAGEM INDIVIDUAL	300	25	BR0277222	---
148.	UND	SONDA, MATERIAL PVC FLEXÍVEL, TIPO RETAL, TAMANHO Nº 26, CARACTERÍSTICAS ADICIONAIS SILICONIZADA COM ORIFÍCIO ÚNICO DISTAL, COMPONENTES CONEXÃO LÁTEX ADAPTÁVEL A FRASCOS SORO, FORMATO DESCARTÁVEL, ESTÉRIL, APIROGÊNICA, TIPO EMBALAGEM EMBALAGEM INDIVIDUAL	300	25	BR0282602	---
149.	UND	SONDA, MATERIAL PVC FLEXÍVEL, TIPO RETAL, TAMANHO Nº 28, CARACTERÍSTICAS ADICIONAIS SILICONIZADA COM ORIFÍCIO ÚNICO DISTAL, COMPONENTES CONEXÃO LÁTEX ADAPTÁVEL A FRASCOS SORO, FORMATO DESCARTÁVEL, ESTÉRIL, APIROGÊNICA, TIPO EMBALAGEM EMBALAGEM INDIVIDUAL	300	25	BR0282603	---
150.	UND	SONDA, MATERIAL PVC FLEXÍVEL, TIPO RETAL, TAMANHO Nº 30, CARACTERÍSTICAS ADICIONAIS SILICONIZADA COM ORIFÍCIO ÚNICO DISTAL, COMPONENTES CONEXÃO LÁTEX ADAPTÁVEL A	300	25	BR0282604	---

		FRASCOS SORO, FORMATO DESCARTÁVEL, ESTÉRIL, APIROGÊNICA, TIPO EMBALAGEM EMBALAGEM INDIVIDUAL				
151.	UND	SONDA, MATERIAL PVC-ATÓXICO, TIPO RETAL, TAMANHO Nº 32, CARACTERÍSTICAS ADICIONAIS SILICONIZADA COM ORIFÍCIO ÚNICO DISTAL, COMPONENTES CONEXÃO LÁTEX ADAPTÁVEL À FRASCOS SORO, FORMATO DESCARTÁVEL, ESTÉRIL, APIROGÊNICA, TIPO EMBALAGEM EMBALAGEM INDIVIDUAL	300	25	BR0391586	---
152.	UND	TUBO ENDOTRAQUEAL, MATERIAL POLIVINIL, TAMANHO 2,0, CARACTERÍSTICAS ADICIONAIS MARCADOR DISTÂNCIA EM CM E DE CORDAS VOCAIS, TIPO ORAL SEM BALÃO, TRANSMITÂNCIA MARCADOR RADIOPACO, COMPONENTES DIÂMETRO INTERNO UNIFORME C/OLHO MURPHY, TIPO USO DESCARTÁVEL, ESTERILIDADE ESTÉRIL	100	06	BR0319489	---
153.	UND	TUBO ENDOTRAQUEAL, MATERIAL POLIVINIL, TAMANHO 2,5, CARACTERÍSTICAS ADICIONAIS MARCADOR DISTÂNCIA EM CM E DE CORDAS VOCAIS, TIPO ORAL SEM BALÃO, TRANSMITÂNCIA MARCADOR RADIOPACO, COMPONENTES DIÂMETRO INTERNO UNIFORME C/OLHO MURPHY, TIPO USO DESCARTÁVEL, ESTERILIDADE ESTÉRIL	100	06	BR0319488	---
154.	UND	TUBO ENDOTRAQUEAL, MATERIAL PVC SILICONIZADO, Nº 3, CARACTERÍSTICAS ADICIONAIS ATÓXICO, ORAL/NASAL, SEM BALÃO, TIPO FLEXÍVEL, TRANSMITÂNCIA TRANSPARENTE, COR INCOLOR, TIPO USO DESCARTÁVEL, ESTERILIDADE ESTÉRIL	100	06	BR0256821	---
155.	UND	TUBO ENDOTRAQUEAL, MATERIAL PVC SILICONIZADO, TAMANHO Nº 3,5, CARACTERÍSTICAS ADICIONAIS ATÓXICO, ORAL/NASAL, SEM BALÃO, TIPO FLEXÍVEL, TRANSMITÂNCIA TRANSPARENTE, COR INCOLOR, TIPO USO DESCARTÁVEL, ESTERILIDADE ESTÉRIL	100	06	BR0256820	---
156.	UND	TUBO ENDOTRAQUEAL, MATERIAL POLIVINIL, TAMANHO 4,0, CARACTERÍSTICAS ADICIONAIS MARCADOR DISTÂNCIA EM CM E DE CORDAS VOCAIS, TIPO ORAL SEM BALÃO, TRANSMITÂNCIA MARCADOR RADIOPACO, COMPONENTES DIÂMETRO INTERNO UNIFORME C/OLHO MURPHY, TIPO USO DESCARTÁVEL, ESTERILIDADE ESTÉRIL	100	06	BR0319484	---
157.	UND	TUBO ENDOTRAQUEAL, MATERIAL POLIVINIL, TAMANHO 4,5, CARACTERÍSTICAS ADICIONAIS RADIOPACO, PONTA ARREDONDADA, SEM BALÃO, TIPO CONECTOR ADAPTÁVEL, SUPERFÍCIE LISA, TIPO USO DESCARTÁVEL, ESTERILIDADE ESTÉRIL	100	06	BR0279748	---
158.	UND	TUBO ENDOTRAQUEAL, MATERIAL POLIVINIL, TAMANHO 5,0, CARACTERÍSTICAS ADICIONAIS RADIOPACO, PONTA ARREDONDADA, SEM BALÃO, TIPO CONECTOR ADAPTÁVEL, SUPERFÍCIE LISA, TIPO USO DESCARTÁVEL, ESTERILIDADE ESTÉRIL	100	06	BR0279749	---
159.	UND	TUBO ENDOTRAQUEAL, MATERIAL POLIVINIL, TAMANHO 5,5, CARACTERÍSTICAS ADICIONAIS RADIOPACO, PONTA ARREDONDADA, SEM BALÃO, TIPO CONECTOR ADAPTÁVEL, SUPERFÍCIE LISA, TIPO USO DESCARTÁVEL, ESTERILIDADE ESTÉRIL	100	06	BR0279747	---
160.	UND	TUBO ENDOTRAQUEAL, MATERIAL PVC SILICONIZADO, TAMANHO 6,0, CARACTERÍSTICAS ADICIONAIS RADIOPACO, PONTA ARREDONDADA, SEM BALÃO, TIPO USO DESCARTÁVEL, ESTERILIDADE ESTÉRIL	100	06	BR0305318	---
161.	UND	TUBO ENDOTRAQUEAL, MATERIAL SILICONE, TAMANHO 6,5, CARACTERÍSTICAS ADICIONAIS RADIOPACO, PONTA ARREDONDADA, SEM BALÃO, TIPO USO DESCARTÁVEL, ESTERILIDADE ESTÉRIL	100	06	BR0305316	---
162.	UND	TUBO ENDOTRAQUEAL, MATERIAL POLIVINIL, TAMANHO 7,0, CARACTERÍSTICAS ADICIONAIS	240	20	BR0351307	---

		RADIOPACO, PONTA ARREDONDADA, SEM BALÃO, TIPO CONECTOR ADAPTÁVEL, SUPERFÍCIE LISA, TIPO USO DESCARTÁVEL, ESTERILIDADE ESTÉRIL				
163.	UND	TUBO ENDOTRAQUEAL, MATERIAL POLIVINIL, TAMANHO 7,5, CARACTERÍSTICAS ADICIONAIS RADIOPACO, PONTA ARREDONDADA, SEM BALÃO, TIPO CONECTOR ADAPTÁVEL, SUPERFÍCIE LISA, TIPO USO DESCARTÁVEL, ESTERILIDADE ESTÉRIL	240	20	BR0351303	---
164.	UND	TUBO ENDOTRAQUEAL, MATERIAL POLIVINIL, TAMANHO 8,0, CARACTERÍSTICAS ADICIONAIS RADIOPACO, PONTA ARREDONDADA, SEM BALÃO, TIPO CONECTOR ADAPTÁVEL, SUPERFÍCIE LISA, TIPO USO DESCARTÁVEL, ESTERILIDADE ESTÉRIL	240	20	BR0351309	---
165.	UND	TUBO ENDOTRAQUEAL, MATERIAL POLIVINIL, TAMANHO 8,5, CARACTERÍSTICAS ADICIONAIS RADIOPACO, PONTA ARREDONDADA, SEM BALÃO, TIPO CONECTOR ADAPTÁVEL, SUPERFÍCIE LISA, TIPO USO DESCARTÁVEL, ESTERILIDADE ESTÉRIL	100	06	BR0351306	---
166.	UND	TUBO ENDOTRAQUEAL, MATERIAL POLIVINIL, TAMANHO 9,0, CARACTERÍSTICAS ADICIONAIS RADIOPACO, PONTA ARREDONDADA, SEM BALÃO, TIPO CONECTOR ADAPTÁVEL, SUPERFÍCIE LISA, TIPO USO DESCARTÁVEL, ESTERILIDADE ESTÉRIL	80	06	BR0351305	---
167.	UND	TUBO ENDOTRAQUEAL, MATERIAL POLIVINIL, TAMANHO 9,5, CARACTERÍSTICAS ADICIONAIS RADIOPACO, PONTA ARREDONDADA, SEM BALÃO, TIPO CONECTOR ADAPTÁVEL, SUPERFÍCIE LISA, TIPO USO DESCARTÁVEL, ESTERILIDADE ESTÉRIL	80	06	BR0351304	---
168.	UND	TUBO ENDOTRAQUEAL, MATERIAL PVC SILICONIZADO ATÓXICO, TAMANHO Nº 3, CARACTERÍSTICAS ADICIONAIS MARCADOR RADIOPACO, TRANSMITÂNCIA TRANSPARENTE, COMPONENTES BALÃO DE ALTO VOLUME E BAIXA PRESSÃO, TIPO USO DESCARTÁVEL, ESTERILIDADE ESTÉRIL	100	06	BR0277616	---
169.	UND	TUBO ENDOTRAQUEAL, MATERIAL PVC SILICONIZADO ATÓXICO, TAMANHO Nº 3,5, CARACTERÍSTICAS ADICIONAIS MARCADOR RADIOPACO, TRANSMITÂNCIA TRANSPARENTE, COMPONENTES BALÃO DE ALTO VOLUME E BAIXA PRESSÃO, TIPO USO DESCARTÁVEL, ESTERILIDADE ESTÉRIL	100	06	BR0277615	---
170.	UND	TUBO ENDOTRAQUEAL, MATERIAL PVC SILICONIZADO ATÓXICO, TAMANHO 4,0, CARACTERÍSTICAS ADICIONAIS MARCADOR RADIOPACO, TRANSMITÂNCIA TRANSPARENTE, COMPONENTES BALÃO DE ALTO VOLUME E BAIXA PRESSÃO, TIPO USO DESCARTÁVEL, ESTERILIDADE ESTÉRIL	100	06	BR0277612	---
171.	UND	TUBO ENDOTRAQUEAL, MATERIAL POLIVINIL FLEXÍVEL E MACIO, TAMANHO 4,5, CARACTERÍSTICAS ADICIONAIS MARCADOR RADIOPACO, TRANSMITÂNCIA TRANSPARENTE, COMPONENTES BALÃO DE ALTO VOLUME E BAIXA PRESSÃO, TIPO USO DESCARTÁVEL, ESTERILIDADE ESTÉRIL	100	06	BR0273058	---
172.	UND	TUBO ENDOTRAQUEAL, MATERIAL PVC SILICONIZADO ATÓXICO, TAMANHO 5,0, CARACTERÍSTICAS ADICIONAIS MARCADOR RADIOPACO, TIPO C/ BALÃO, TRANSMITÂNCIA TRANSPARENTE, COMPONENTES ORIFÍCIO LATERAL DE MURPHY, TIPO USO DESCARTÁVEL, ESTERILIDADE ESTÉRIL	100	06	BR0290212	---
173.	UND	TUBO ENDOTRAQUEAL, MATERIAL PVC SILICONIZADO ATÓXICO, TAMANHO 5,5, CARACTERÍSTICAS ADICIONAIS MARCADOR RADIOPACO, TRANSMITÂNCIA TRANSPARENTE, COMPONENTES BALÃO DE ALTO VOLUME E BAIXA PRESSÃO, TIPO USO DESCARTÁVEL,	100	06	BR0277613	---

		ESTERILIDADE ESTÉRIL				
174.	UND	TUBO ENDOTRAQUEAL, MATERIAL PVC SILICONIZADO ATÓXICO, TAMANHO 6,0, CARACTERÍSTICAS ADICIONAIS MARCADOR RADIOPACO, TRANSMITÂNCIA TRANSPARENTE, COMPONENTES BALÃO DE ALTO VOLUME E BAIXA PRESSÃO, TIPO USO DESCARTÁVEL, ESTERILIDADE ESTÉRIL	200	15	BR0277614	---
175.	UND	TUBO ENDOTRAQUEAL, MATERIAL POLIVINIL FLEXÍVEL E MACIO, TAMANHO 6,5, CARACTERÍSTICAS ADICIONAIS PONTA ARREDONDADA, TRANSMITÂNCIA TRANSPARENTE, COMPONENTES BALÃO DE ALTO VOLUME E BAIXA PRESSÃO, TIPO USO DESCARTÁVEL, ESTERILIDADE ESTÉRIL	300	20	BR0273055	---
176.	UND	TUBO ENDOTRAQUEAL, MATERIAL POLIVINIL FLEXÍVEL E MACIO, TAMANHO 7,0, CARACTERÍSTICAS ADICIONAIS PONTA ARREDONDADA, TRANSMITÂNCIA TRANSPARENTE, COMPONENTES BALÃO DE ALTO VOLUME E BAIXA PRESSÃO, TIPO USO DESCARTÁVEL, ESTERILIDADE ESTÉRIL	600	50	BR0273057	---
177.	UND	TUBO ENDOTRAQUEAL, MATERIAL POLIVINIL FLEXÍVEL E MACIO, TAMANHO 7,5, CARACTERÍSTICAS ADICIONAIS PONTA ARREDONDADA, TRANSMITÂNCIA TRANSPARENTE, COMPONENTES BALÃO DE ALTO VOLUME E BAIXA PRESSÃO, TIPO USO DESCARTÁVEL, ESTERILIDADE ESTÉRIL	600	50	BR0273056	---
178.	UND	TUBO ENDOTRAQUEAL, MATERIAL POLIVINIL, TAMANHO 8,0, CARACTERÍSTICAS ADICIONAIS RADIOPACO, PONTA ARREDONDADA, BALÃO PILOTO C/ VÁLVULA, TIPO CONECTOR ADAPTÁVEL, SUPERFÍCIE LISA, COMPONENTES BALÃO DE ALTO VOLUME E BAIXA PRESSÃO, TIPO USO DESCARTÁVEL, ESTERILIDADE ESTÉRIL	600	50	BR0279279	---
179.	UND	TUBO ENDOTRAQUEAL, MATERIAL POLIVINIL, TAMANHO 8,5, CARACTERÍSTICAS ADICIONAIS RADIOPACO, PONTA ARREDONDADA, BALÃO PILOTO C/ VÁLVULA, TIPO CONECTOR ADAPTÁVEL, SUPERFÍCIE LISA, COMPONENTES BALÃO DE ALTO VOLUME E BAIXA PRESSÃO, TIPO USO DESCARTÁVEL, ESTERILIDADE ESTÉRIL	300	20	BR0279278	---
180.	UND	TUBO ENDOTRAQUEAL, MATERIAL POLIVINIL, TAMANHO 9,0, CARACTERÍSTICAS ADICIONAIS RADIOPACO, PONTA ARREDONDADA, BALÃO PILOTO C/ VÁLVULA, TIPO CONECTOR ADAPTÁVEL, SUPERFÍCIE LISA, COMPONENTES BALÃO DE ALTO VOLUME E BAIXA PRESSÃO, TIPO USO DESCARTÁVEL, ESTERILIDADE ESTÉRIL	200	15	BR0284250	---
181.	UND	TUBO ENDOTRAQUEAL, MATERIAL POLIVINIL, TAMANHO 9,5, CARACTERÍSTICAS ADICIONAIS RADIOPACO, PONTA ARREDONDADA, BALÃO PILOTO C/ VÁLVULA, TIPO CONECTOR ADAPTÁVEL, SUPERFÍCIE LISA, COMPONENTES BALÃO DE ALTO VOLUME E BAIXA PRESSÃO, TIPO USO DESCARTÁVEL, ESTERILIDADE ESTÉRIL	100	08	BR0284249	---
182.	UND	TUBO ENDOTRAQUEAL, MATERIAL PVC SILICONIZADO TRANSPARENTE, TAMANHO 2,5, APLICAÇÃO ARAMADO, CARACTERÍSTICAS ADICIONAIS RADIOPACO, PONTA ARREDONDADA, SEM BALÃO, COMPONENTES ISENTOS DE LÁTEX, ANÉIS AÇO INOX, TIPO USO DESCARTÁVEL, ESTERILIDADE ESTÉRIL	100	06	BR0378314	---
183.	UND	TUBO ENDOTRAQUEAL, MATERIAL PVC SILICONIZADO, TAMANHO 3,0, APLICAÇÃO ARAMADO, CARACTERÍSTICAS ADICIONAIS RADIOPACO, PONTA ARREDONDADA, SEM BALÃO, TIPO USO DESCARTÁVEL, ESTERILIDADE ESTÉRIL	100	06	BR0386939	---

184.	UND	TUBO ENDOTRAQUEAL, MATERIAL PVC SILICONIZADO, TAMANHO 3,5, APLICAÇÃO ARAMADO, CARACTERÍSTICAS ADICIONAIS RADIOPACO, PONTA ARREDONDADA, SEM BALÃO, TIPO USO DESCARTÁVEL, ESTERILIDADE ESTÉRIL	100	06	BR0386942	---
185.	UND	TUBO ENDOTRAQUEAL, MATERIAL POLIVINIL, TAMANHO 4,0, APLICAÇÃO ARAMADO, CARACTERÍSTICAS ADICIONAIS RADIOPACO, PONTA ARREDONDADA, SEM BALÃO, TIPO USO DESCARTÁVEL, ESTERILIDADE ESTÉRIL	100	06	BR0351287	---
186.	UND	TUBO ENDOTRAQUEAL, MATERIAL PVC SILICONIZADO, TAMANHO 4,5, APLICAÇÃO ARAMADO, CARACTERÍSTICAS ADICIONAIS RADIOPACO, PONTA ARREDONDADA, SEM BALÃO, TIPO USO DESCARTÁVEL, ESTERILIDADE ESTÉRIL	100	06	BR0386940	---
187.	UND	TUBO ENDOTRAQUEAL, MATERIAL PVC SILICONIZADO, TAMANHO 5,0, APLICAÇÃO ARAMADO, CARACTERÍSTICAS ADICIONAIS RADIOPACO, PONTA ARREDONDADA, SEM BALÃO, TIPO USO DESCARTÁVEL, ESTERILIDADE ESTÉRIL	100	06	BR0386941	---
188.	UND	TUBO ENDOTRAQUEAL, MATERIAL PVC SILICONIZADO, TAMANHO 5,5, APLICAÇÃO ARAMADO, CARACTERÍSTICAS ADICIONAIS RADIOPACO, PONTA ARREDONDADA, SEM BALÃO, TIPO USO DESCARTÁVEL, ESTERILIDADE ESTÉRIL	100	06	BR0386943	---
189.	UND	TUBO ENDOTRAQUEAL, MATERIAL PVC SILICONIZADO, TAMANHO 6,0, APLICAÇÃO ARAMADO, CARACTERÍSTICAS ADICIONAIS RADIOPACO, PONTA ARREDONDADA, SEM BALÃO, TIPO CONECTOR ADAPTÁVEL, SUPERFÍCIE LISA, TIPO USO DESCARTÁVEL, ESTERILIDADE ESTÉRIL	100	06	BR0116807	---
190.	UND	TUBO ENDOTRAQUEAL, MATERIAL PVC SILICONIZADO, TAMANHO 6,5, APLICAÇÃO ARAMADO, CARACTERÍSTICAS ADICIONAIS RADIOPACO, PONTA ARREDONDADA, SEM BALÃO, TIPO CONECTOR ADAPTÁVEL, SUPERFÍCIE LISA, TIPO USO DESCARTÁVEL, ESTERILIDADE ESTÉRIL	200	15	BR0116807	---
191.	UND	TUBO ENDOTRAQUEAL, MATERIAL PVC SILICONIZADO, TAMANHO 7,0, APLICAÇÃO ARAMADO, CARACTERÍSTICAS ADICIONAIS RADIOPACO, PONTA ARREDONDADA, SEM BALÃO, TIPO CONECTOR ADAPTÁVEL, SUPERFÍCIE LISA, TIPO USO DESCARTÁVEL, ESTERILIDADE ESTÉRIL	300	25	BR0116807	---
192.	UND	TUBO ENDOTRAQUEAL, MATERIAL PVC SILICONIZADO, TAMANHO 7,5, APLICAÇÃO ARAMADO, CARACTERÍSTICAS ADICIONAIS RADIOPACO, PONTA ARREDONDADA, SEM BALÃO, TIPO CONECTOR ADAPTÁVEL, SUPERFÍCIE LISA, TIPO USO DESCARTÁVEL, ESTERILIDADE ESTÉRIL	300	25	BR0116807	---
193.	UND	TUBO ENDOTRAQUEAL, MATERIAL PVC SILICONIZADO, TAMANHO 8,0, APLICAÇÃO ARAMADO, CARACTERÍSTICAS ADICIONAIS RADIOPACO, PONTA ARREDONDADA, SEM BALÃO, TIPO CONECTOR ADAPTÁVEL, SUPERFÍCIE LISA, TIPO USO DESCARTÁVEL, ESTERILIDADE ESTÉRIL	300	25	BR0116807	---
194.	UND	TUBO ENDOTRAQUEAL, MATERIAL PVC SILICONIZADO, TAMANHO 8,5, APLICAÇÃO ARAMADO, CARACTERÍSTICAS ADICIONAIS RADIOPACO, PONTA ARREDONDADA, SEM BALÃO, TIPO CONECTOR ADAPTÁVEL, SUPERFÍCIE LISA, TIPO USO DESCARTÁVEL, ESTERILIDADE ESTÉRIL	200	15	BR0116807	---
195.	UND	TUBO ENDOTRAQUEAL, MATERIAL PVC SILICONIZADO, TAMANHO 9,0, APLICAÇÃO ARAMADO, CARACTERÍSTICAS ADICIONAIS RADIOPACO, PONTA ARREDONDADA, SEM BALÃO, TIPO CONECTOR ADAPTÁVEL, SUPERFÍCIE LISA, TIPO USO DESCARTÁVEL, ESTERILIDADE ESTÉRIL	100	06	BR0116807	---
196.	UND	TUBO ENDOTRAQUEAL, MATERIAL PVC SILICONIZADO, TAMANHO 9,5, APLICAÇÃO	100	06	BR0116807	---



		ARAMADO, CARACTERÍSTICAS ADICIONAIS RADIOPACO, PONTA ARREDONDADA, SEM BALÃO, TIPO CONECTOR ADAPTÁVEL, SUPERFÍCIE LISA, TIPO USO DESCARTÁVEL, ESTERILIDADE ESTÉRIL				
197.	UND	TUBO ENDOTRAQUEAL, MATERIAL POLIVINIL, TAMANHO 3,5, APLICAÇÃO ARAMADO, CARACTERÍSTICAS ADICIONAIS RADIOPACO, PONTA ARREDONDADA, BALÃO PILOTO C/ VÁLVULA, TIPO CONECTOR ADAPTÁVEL, SUPERFÍCIE LISA, COMPONENTES BALÃO DE ALTO VOLUME E BAIXA PRESSÃO, TIPO USO DESCARTÁVEL, ESTERILIDADE ESTÉRIL	100	8	BR0345778	---
198.	UND	TUBO ENDOTRAQUEAL, MATERIAL POLIVINIL, TAMANHO 4,0, APLICAÇÃO ARAMADO, CARACTERÍSTICAS ADICIONAIS RADIOPACO, PONTA ARREDONDADA, BALÃO PILOTO C/ VÁLVULA, TIPO CONECTOR ADAPTÁVEL, SUPERFÍCIE LISA, COMPONENTES BALÃO DE ALTO VOLUME E BAIXA PRESSÃO, TIPO USO DESCARTÁVEL, ESTERILIDADE ESTÉRIL	100	8	BR0345779	---
199.	UND	TUBO ENDOTRAQUEAL, MATERIAL POLIVINIL, TAMANHO 4,5, APLICAÇÃO ARAMADO, CARACTERÍSTICAS ADICIONAIS RADIOPACO, PONTA ARREDONDADA, BALÃO PILOTO C/ VÁLVULA, TIPO CONECTOR ADAPTÁVEL, SUPERFÍCIE LISA, COMPONENTES BALÃO DE ALTO VOLUME E BAIXA PRESSÃO, TIPO USO DESCARTÁVEL, ESTERILIDADE ESTÉRIL	100	8	BR0345777	---
200.	UND	TUBO ENDOTRAQUEAL, MATERIAL PVC SILICONIZADO, TAMANHO 5,0, APLICAÇÃO ARAMADO, CARACTERÍSTICAS ADICIONAIS MARCADOR RADIOPACO, TIPO COM ADAPTADOR ESPIRALADO, COMPONENTES BALÃO DE ALTO VOLUME E BAIXA PRESSÃO, TIPO USO DESCARTÁVEL, ESTERILIDADE ESTÉRIL	100	8	BR0355661	---
201.	UND	TUBO ENDOTRAQUEAL, MATERIAL PVC SILICONIZADO, TAMANHO 5,5, APLICAÇÃO ARAMADO, CARACTERÍSTICAS ADICIONAIS MARCADOR RADIOPACO, TIPO COM ADAPTADOR ESPIRALADO, COMPONENTES BALÃO DE ALTO VOLUME E BAIXA PRESSÃO, TIPO USO DESCARTÁVEL, ESTERILIDADE ESTÉRIL	100	8	BR0388968	---
202.	UND	TUBO ENDOTRAQUEAL, MATERIAL PVC SILICONIZADO, TAMANHO 6,0, APLICAÇÃO ARAMADO, CARACTERÍSTICAS ADICIONAIS MARCADOR RADIOPACO, TIPO COM ADAPTADOR ESPIRALADO, COMPONENTES BALÃO DE ALTO VOLUME E BAIXA PRESSÃO, TIPO USO DESCARTÁVEL, ESTERILIDADE ESTÉRIL	100	8	BR0282064	---
203.	UND	TUBO ENDOTRAQUEAL, MATERIAL PVC SILICONIZADO, TAMANHO 6,5, APLICAÇÃO ARAMADO, CARACTERÍSTICAS ADICIONAIS MARCADOR RADIOPACO, TIPO COM ADAPTADOR ESPIRALADO, COMPONENTES BALÃO DE ALTO VOLUME E BAIXA PRESSÃO, TIPO USO DESCARTÁVEL, ESTERILIDADE ESTÉRIL	100	8	BR0276836	---
204.	UND	TUBO ENDOTRAQUEAL, MATERIAL PVC SILICONIZADO, TAMANHO 7,0, APLICAÇÃO ARAMADO, CARACTERÍSTICAS ADICIONAIS MARCADOR RADIOPACO, TIPO COM ADAPTADOR ESPIRALADO, COMPONENTES BALÃO DE ALTO VOLUME E BAIXA PRESSÃO, TIPO USO DESCARTÁVEL, ESTERILIDADE ESTÉRIL	500	40	BR0281662	---
205.	UND	TUBO ENDOTRAQUEAL, MATERIAL PVC SILICONIZADO, TAMANHO 7,5, APLICAÇÃO ARAMADO, CARACTERÍSTICAS ADICIONAIS MARCADOR RADIOPACO, TIPO COM ADAPTADOR ESPIRALADO, COMPONENTES BALÃO DE ALTO VOLUME E BAIXA PRESSÃO, TIPO USO	500	40	BR0281660	---

DESCARTÁVEL, ESTERILIDADE ESTÉRIL						
206.	UND	TUBO ENDOTRAQUEAL, MATERIAL PVC FLEXÍVEL, MACIO E REFORÇADO, TAMANHO 8,0, APLICAÇÃO ARAMADO, CARACTERÍSTICAS ADICIONAIS PONTA ARREDONDADA, OLHO DE MURPHY, CURVA DE MAGILL, TIPO BALÃO PILOTO E VÁLVULA, TRANSMITÂNCIA LINHA RADIOPACA DE PONTA A PONTA, COMPONENTES BALÃO DE ALTO VOLUME E BAIXA PRESSÃO, TIPO USO DESCARTÁVEL, ESTERILIDADE ESTÉRIL	500	40	BR0279244	---
207.	UND	TUBO ENDOTRAQUEAL, MATERIAL PVC FLEXÍVEL, MACIO E REFORÇADO, TAMANHO 8,5, APLICAÇÃO ARAMADO, CARACTERÍSTICAS ADICIONAIS PONTA ARREDONDADA, OLHO DE MURPHY, CURVA DE MAGILL, TIPO BALÃO PILOTO E VÁLVULA, TRANSMITÂNCIA LINHA RADIOPACA DE PONTA A PONTA, COMPONENTES BALÃO DE ALTO VOLUME E BAIXA PRESSÃO, TIPO USO DESCARTÁVEL, ESTERILIDADE ESTÉRIL	150	12	BR0279243	---
208.	UND	TUBO ENDOTRAQUEAL, MATERIAL PVC SILICONIZADO, TAMANHO 9,0, APLICAÇÃO ARAMADO, CARACTERÍSTICAS ADICIONAIS PONTA ARREDONDADA, OLHO DE MURPHY, CURVA DE MAGILL, TIPO BALÃO PILOTO E VÁLVULA, TRANSMITÂNCIA LINHA RADIOPACA DE PONTA A PONTA, COMPONENTES BALÃO DE ALTO VOLUME E BAIXA PRESSÃO, TIPO USO DESCARTÁVEL, ESTERILIDADE ESTÉRIL	100	08	BR0301805	---
209.	UND	TUBO ENDOTRAQUEAL, MATERIAL PVC SILICONIZADO, APLICAÇÃO ARAMADO, CARACTERÍSTICAS ADICIONAIS RADIOPACO, SUPERFÍCIE LISA, PONTA ARREDONDADA, TIPO FIO GUIA INSERIDO, COM MARCAÇÃO DE 5 EM 5 CM, COMPONENTES BALÃO DE ALTO VOLUME E BAIXA PRESSÃO, TIPO USO DESCARTÁVEL, ESTERILIDADE ESTÉRIL, DIÂMETRO DE 9,5	100	08	BR0403509	---

A motivação/fundamentação para aquisição do material ou contratação do serviço especificado neste PAM/S constará do Plano de Trabalho em anexo.

CHEFE DA DIVISÃO	REQUISITANTE
<p>Ratifico em <u>23/07/2015</u></p> <p>ADILSON SOCHODOLAK TC FARM/CRE-DF/157 157-052-085-954-1</p> <p>Adilson Sochodolak - Ten Cel Farm EB Chefe da Divisão Farmacêutica</p>	<p>Solicito em <u>22/07/2015</u></p> <p>WELDA Regina Silveira de Almeida Ten OFT EB 116695147-6 CPF: 1993-DF</p> <p>Welda Regina Silveira de Almeida-2º Ten OFT EB Chefe da Subseção de Abast. de Mat Médico-Hospitalar</p>

### AUTORIZAÇÃO DO ORDENADOR DE DESPESAS

Autorizo abertura do processo:

PE SRP	PE Tradicional	Adesão	Participação
--------	----------------	--------	--------------

Brasília, \_\_\_ / \_\_\_ /20\_\_.

JORGE RICARDO ÁUREO FERREIRA - Cel R1  
Ordenador de Despesas do Hospital das Forças Armadas