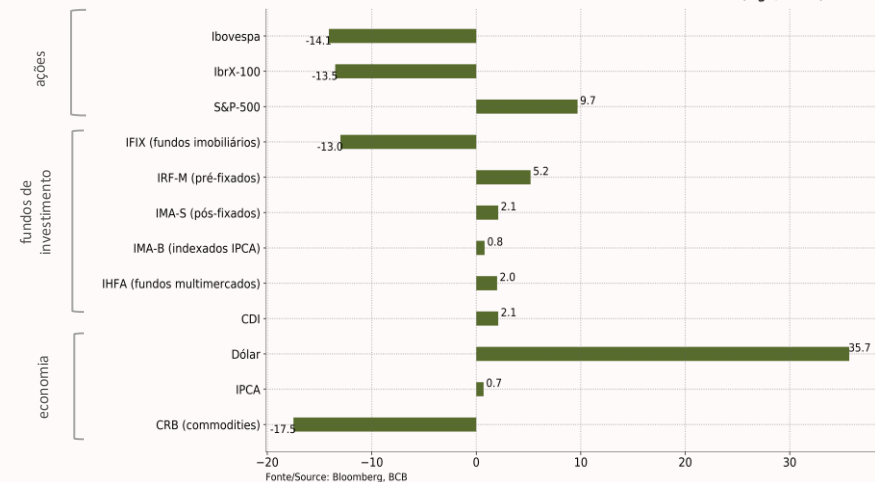


- [1. Performance do Mercado](#)
- [2. Indicadores Macroeconômicos](#)
- [3. Distribuições Públicas – Panorama Geral](#)
- [3. Distribuições Públicas – Ativos Selecionados](#)
- [4. Mercado Secundário – Negociação](#)
- [5. Emissões – Comparativo Internacional](#)
- [6. Mercados Regulados – Totais](#)
- [6. Mercados Regulados – Participantes](#)
- [6. Mercados Regulados – Fundos de Investimento](#)
- [6. Mercados Regulados – Companhias Abertas](#)
- [6. Mercados Regulados – Demais Estoques de Ativos](#)

1.1. Índices Acionários MSCI - últimos 12 meses (Ago/2020)

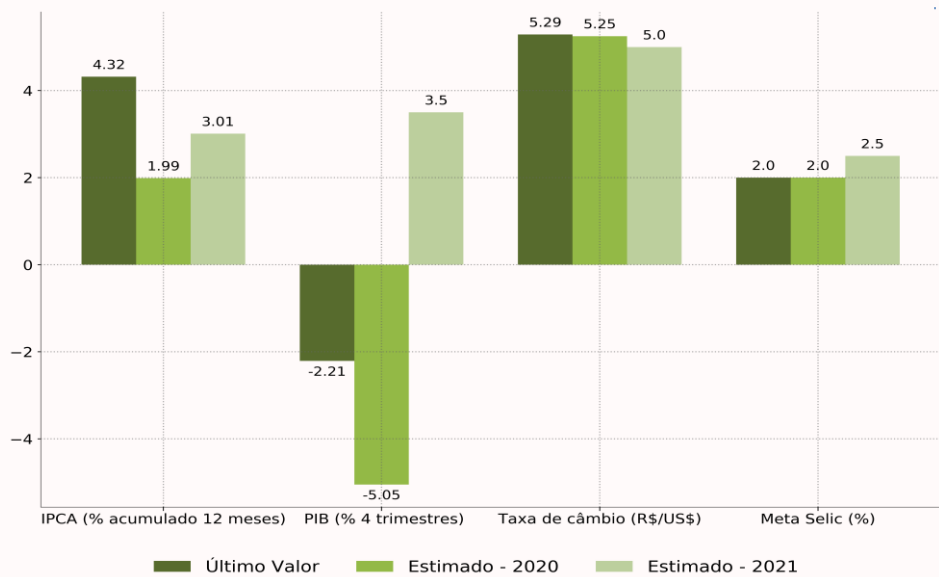


1.2 - Indicadores Financeiros - Retorno Acumulado no Ano (Ago/2020)



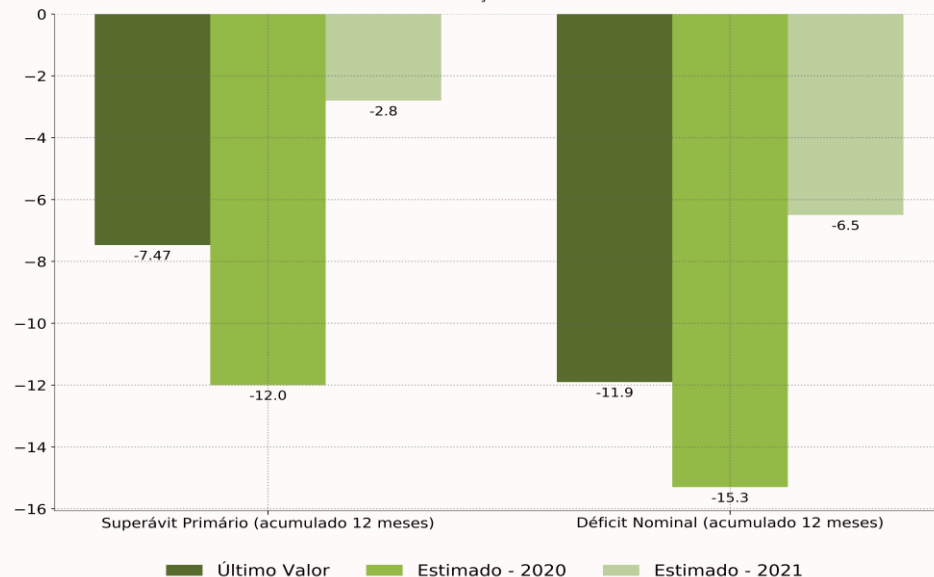
# 2. Indicadores Macroeconômicos

### 2.1 - Variáveis Macroeconômicas



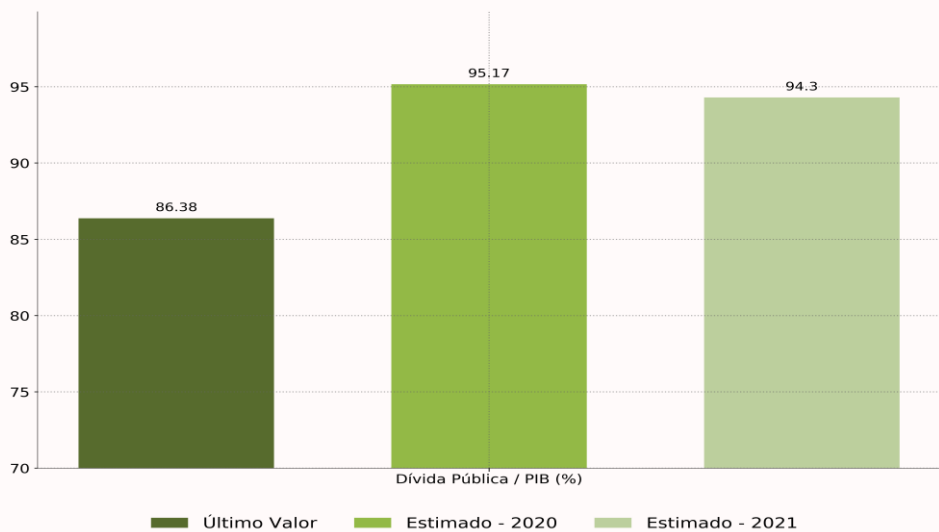
IPCA: 31/08/20; PIB (acumulado 4 trimestres): 30/06/20; Câmbio: PTAX venda de 18/09/20; Meta SELIC: 27/09/20. Estimativas: Relatório Focus de 18/09/20.

### 2.3 - Finanças Públicas



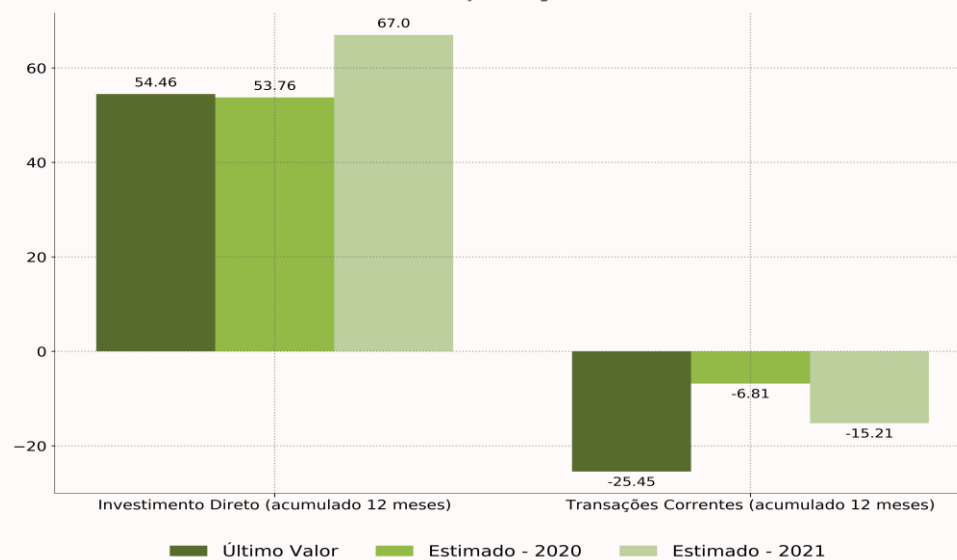
Primário e Nominal como % do PIB: 08/20. Estimativas: Relatório Focus de 18/09/20.

### 2.2 - Dívida Pública



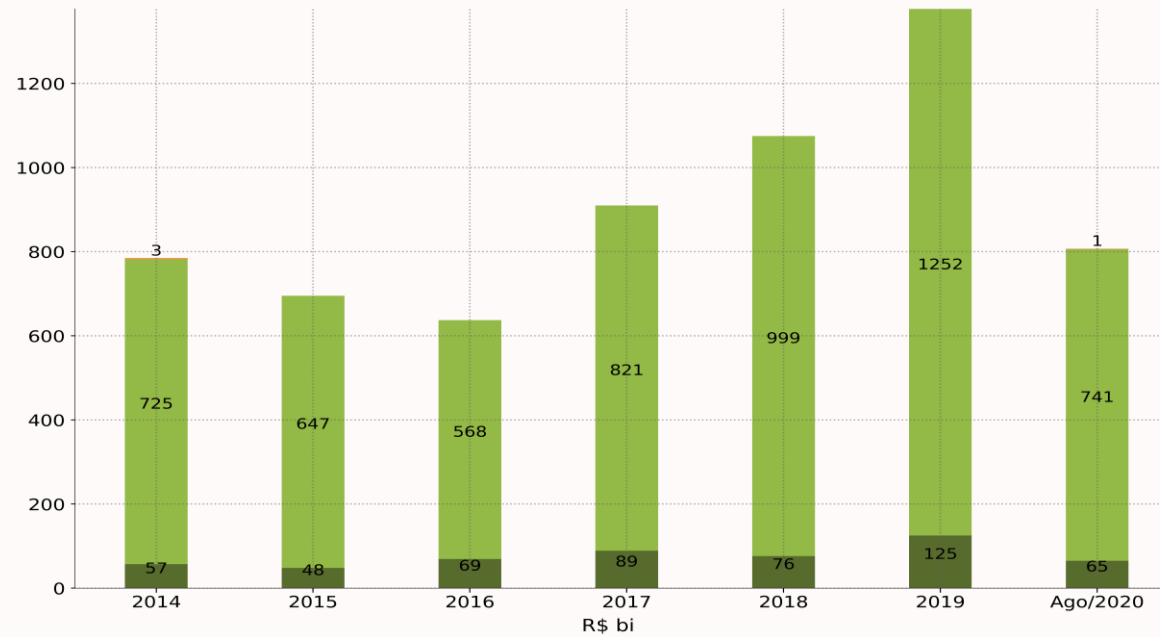
Dívida Bruta: 07/20. Estimativas de Dívida Bruta correspondem a média das projeções mais recentes do Itaú Unibanco e Banco Bradesco.

### 2.4 - Balanço de Pagamentos



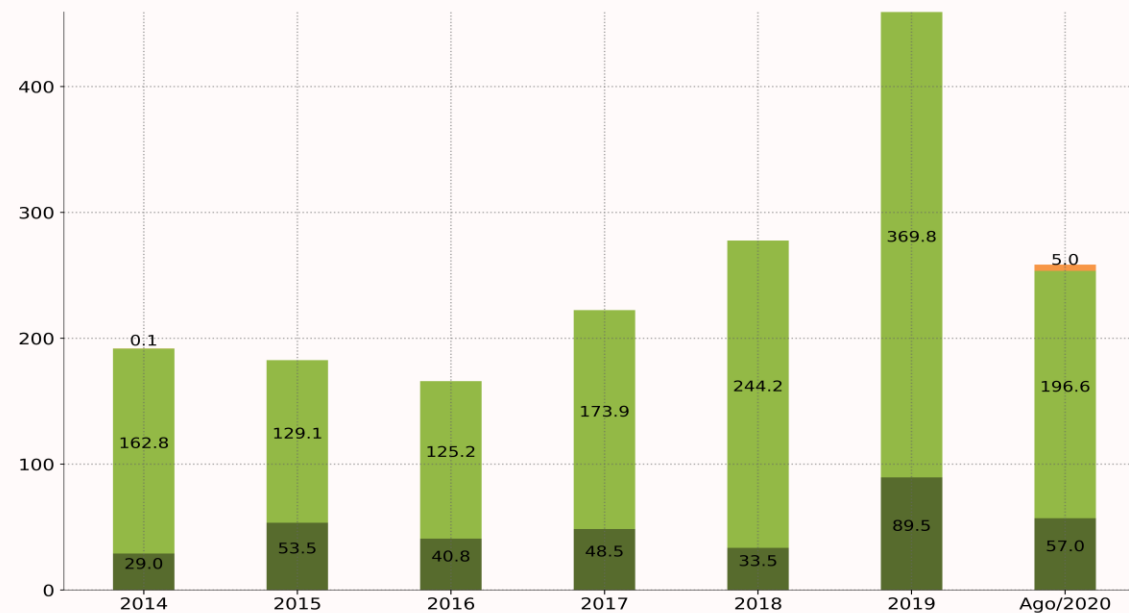
IDP e Conta Corrente: 08/20. Estimativas: Relatório Focus de 18/09/20.

## 3.1. Quantidade de emissões



(1) Valores e quantidades incluem: ações+BDR, debêntures, notas promissórias, CRI, CRA, FIDC, FII e FIP (e respectivos fundos de cotas)

(2) Debêntures – excluem as distribuições de empresas de arrendamento (*leasing*).



Fonte/Source: CVM

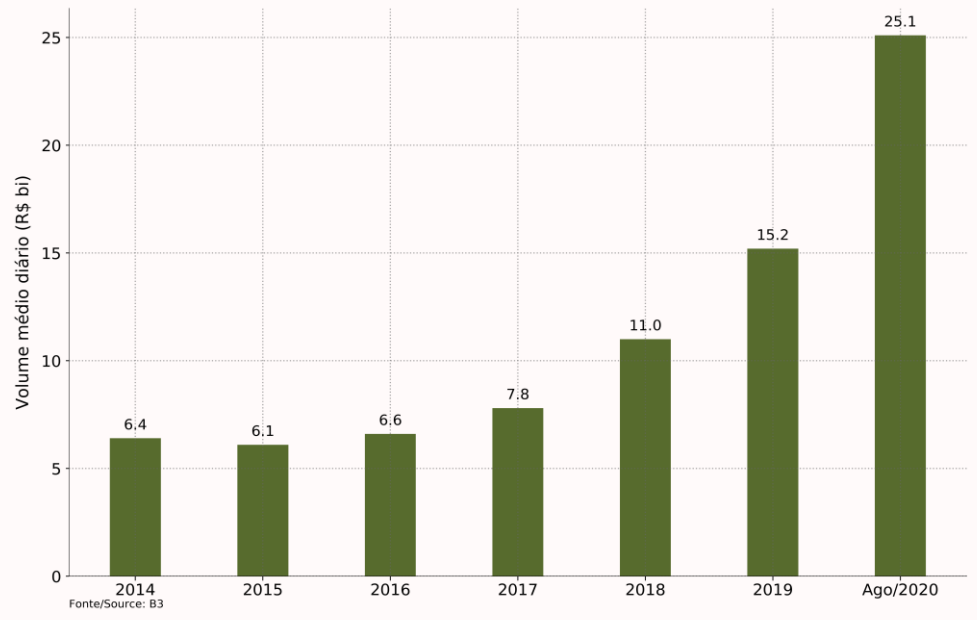
# 3. Distribuições Públicas – Ativos Seleccionados



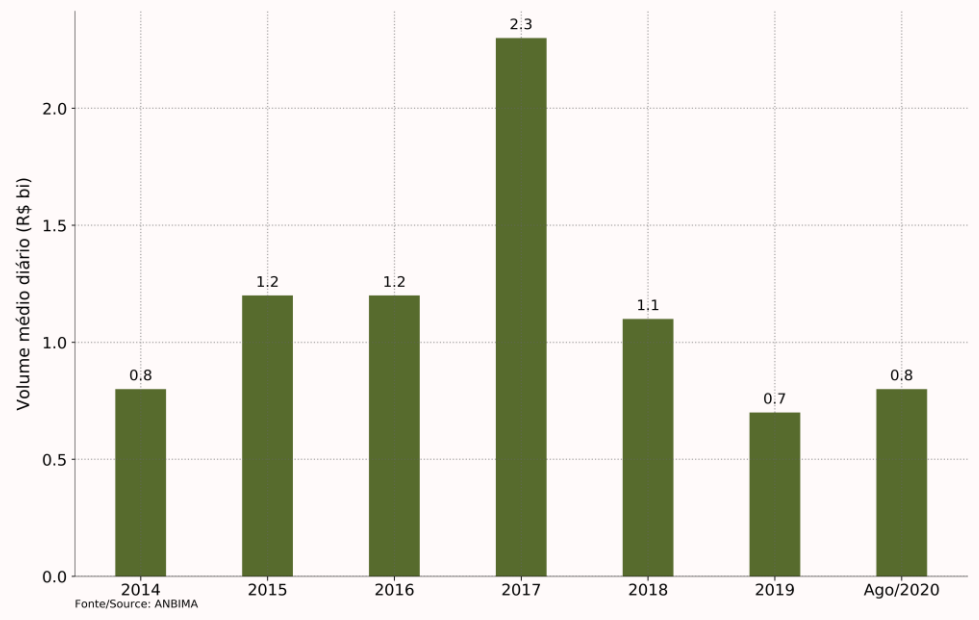
Fonte: CVM

# 4. Mercado Secundário - Negociação

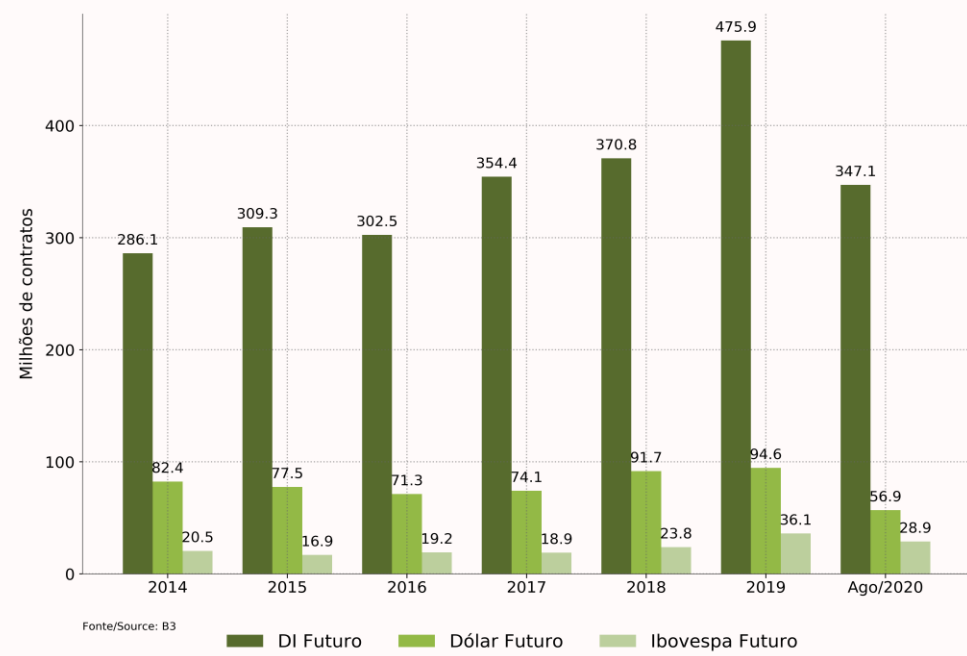
4.1 - Ações - Lote Padrão



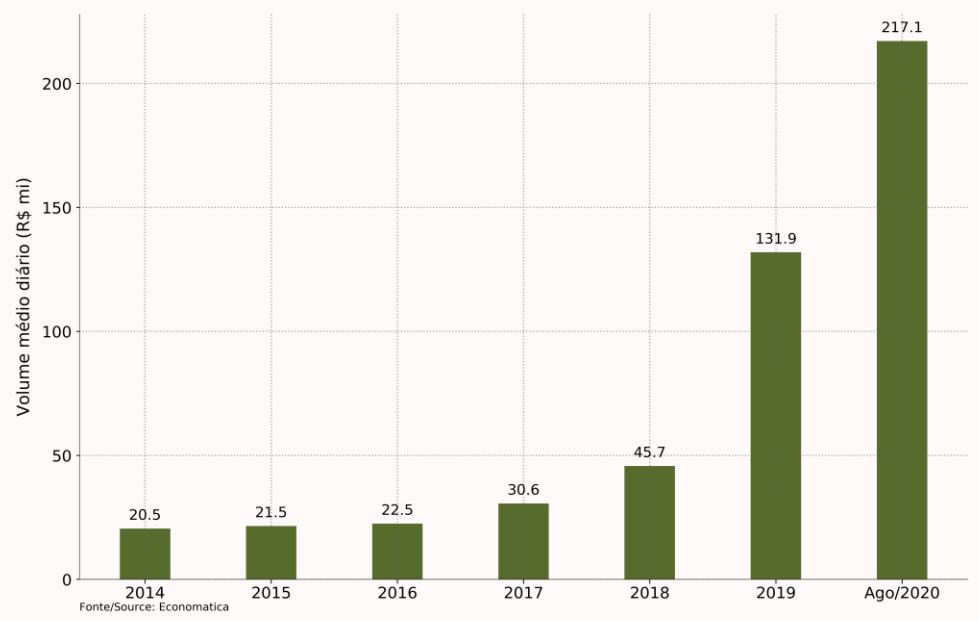
4.2 - Debêntures



4.3 - Derivativos



4.4 - Fundos Imobiliários



## 5. Emissões – Comparativo Internacional

5.1. IPOs – Ações*	2012	2013	2014	2015	2016	2017	2018	2019	2020 (ago)
Total – Mundo (US\$ bi)	136.4	187.0	241.9	213.3	136.9	212.7	211.3	226.1	155.0
Total – Mundo (quantidade de ofertas)	1.351	1.275	1.619	1.680	1.400	1.958	1.623	1.332	849
Brasil (US\$ bi)	0.4	7.9	0.16	0.25	0.23	6.3	2.0	2.3	2.0
Brasil (quantidade de ofertas)	2	9	1	1	1	10	3	5	8
México (US\$ bi)	1.2	2.9	1.0	1.9	0.34	3.2	0.47	0.07	0.6
México (quantidade de ofertas)	3	5	4	7	3	5	3	1	3
China (US\$ bi)	26.4	19.2	34.9	56.7	46.3	48.2	55.1	67.9	62.6
China (quantidade de ofertas)	204	68	201	306	279	491	190	300	293
Indonésia (US\$ bi)	1.2	1.7	0.8	0.9	1	0.7	1.3	1.05	0.3
Indonésia (quantidade de ofertas)	24	30	24	16	15	36	55	56	37
Austrália (US\$ bi)	0.4	5.7	15.5	6.5	4.2	4.3	5.8	4.3	0.13
Austrália (quantidade de ofertas)	46	54	76	90	81	100	87	57	16

5.2. Emissões de bonds em moeda estrangeira**	2012	2013	2014	2015	2016	2017	2018	2019	2020 (ago)
Brasil (US\$ bi)	26.4	21.7	28.0	6.1	19.5	40.8	22.5	24.1	11.0
América Latina e Caribe (ex-Brasil) (US\$ bi)	48.7	65.1	58.9	32.5	51.9	56.0	46.8	48.0	47.9
México	31.2	33.1	25.5	20.7	36.7	33.8	31.4	25.0	15.6
Chile	5.2	6.5	11.1	4.7	2.2	8.3	2.8	8.6	21.5
Argentina	1.1	3.4	2.6	2.6	4.9	4.9	3.8	2.4	2.2

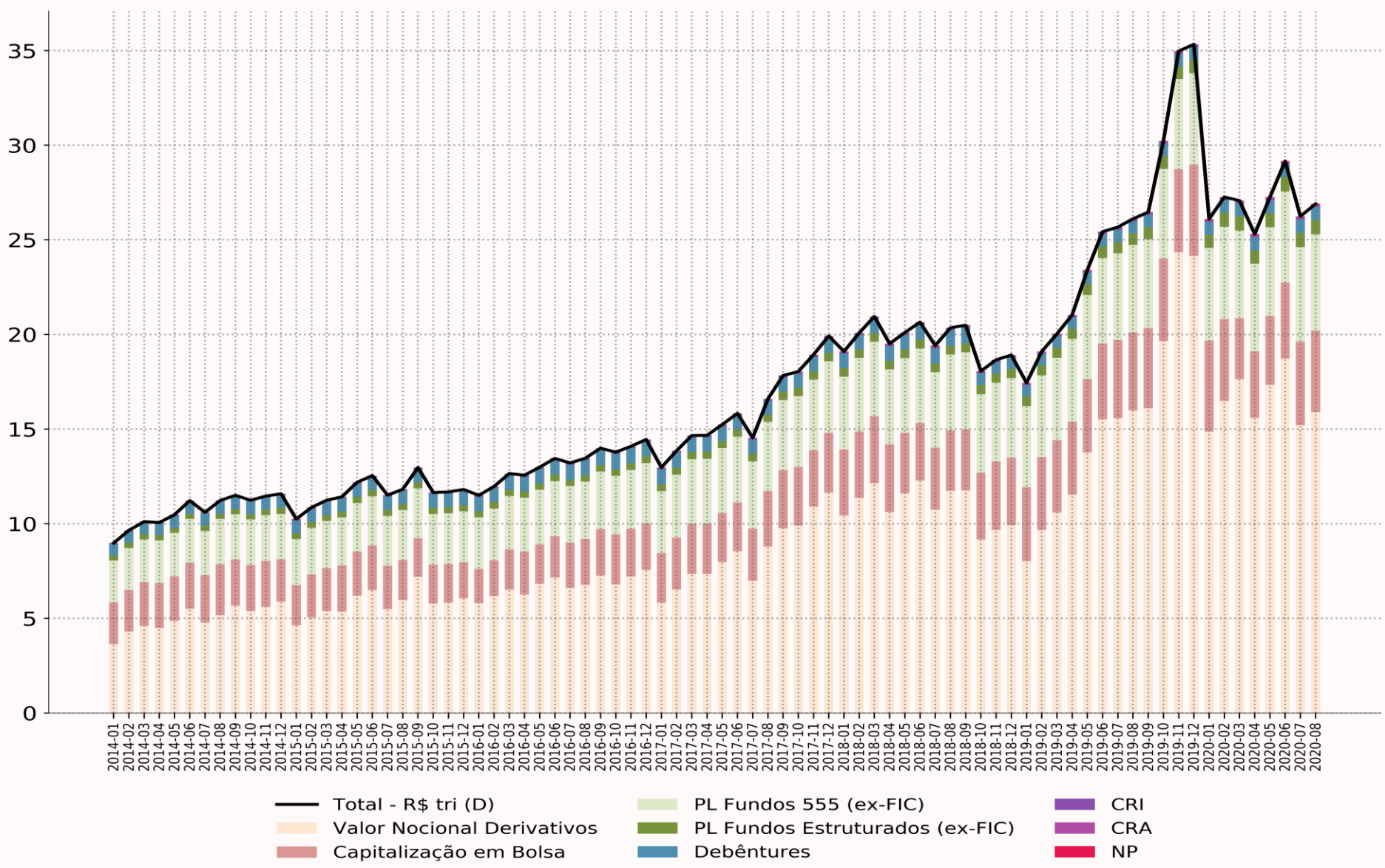
\* Valores convertidos em dólares americanos quando da oferta. Exclui ADR/BDR/GDR de empresas brasileiras no exterior. Computados por país no qual se localiza a bolsa de valores na qual ocorreu a emissão. Inclui apenas ofertas classificadas como IPO pela Bloomberg.

\*\* Apenas emissões corporativas não financeiras, com o país de emissão filtrado por "ultimate country of risk", isto é, o país no qual a maioria do risco econômico do emissor se encontra. Valores das diversas moedas convertidas em dólares americanos quando da oferta.

Fonte: Bloomberg

(R\$ tri)

6.1 - Mercados Regulados - Ago/2020



- Total - R\$ tri (D)
- Valor Nocial Derivativos
- Capitalização em Bolsa
- PL Fundos 555 (ex-FIC)
- PL Fundos Estruturados (ex-FIC)
- Debêntures
- CRI
- CRA
- NP

Fonte/Source: B3, CVM

Nota: Existe alguma dupla contagem no que diz respeito ao investimento dos fundos de investimento nos demais ativos.

## 6. Mercados Regulados - Participantes

6.2. Participantes (quantidade)	2012	2013	2014	2015	2016	2017	2018	2019 (dez)
Companhias abertas, estrangeiras e incentivadas, com registro ativo	756	767	750	725	690	672	666	656
Fundos de Investimento	13.165	14.278	14.875	15.094	14.936	16.182	17.718	19.427
Administradores de carteira*	3.086	3.347	3.535	3.662	3.353	3.411	3.475	3.561
Administradores fiduciários (exclusivo)					29	36	42	42
Gestores de carteira (exclusivo)					3.227	3.281	3.349	3.438
Ambos					97	94	84	81
Custodiantes de Valores Mobiliários	87	88	189	153	144	145	139	146
Escrituradores de Valores Mobiliários			36	33	35	53	59	61
Corretoras de Valores Mobiliários	106	104	99	93	84	74	74	74
Distribuidoras de Valores Mobiliários	133	129	115	109	107	94	101	100
Agentes Autônomos de Investimento	7.757	7.239	6.983	6.650	6.053	6.652	7.778	10.798
Pessoas Físicas	5.801	5.642	5.445	5.201	4.828	5.492	6.619	9.608
Pessoas Jurídicas	1.956	1.597	1.538	1.349	1.225	1.160	1.159	1.190
Auditores Independentes	427	419	417	406	408	391	375	528
Agências de Rating	5	7	7	7	7	7	7	7
Analistas de Valores Mobiliários	713	723	726	723	624	606	615	630
Consultores de Valores Mobiliários	534	582	632	649	648	686	669	697
Investidores Não Residentes	19.023	19.140	20.900	20.899	18.429	19.416	19.293	18.244
Plataformas Eletrônicas Crowdfunding							14	26
<b>Total</b>	<b>45.792</b>	<b>46.823</b>	<b>49.264</b>	<b>49.203</b>	<b>45.518</b>	<b>48.389</b>	<b>50.970</b>	<b>54.955</b>

\* Separação ocorreu com a plenitude da ICVM 558/15.  
Fontes: ANCORD e CVM. Não inclui a B3.

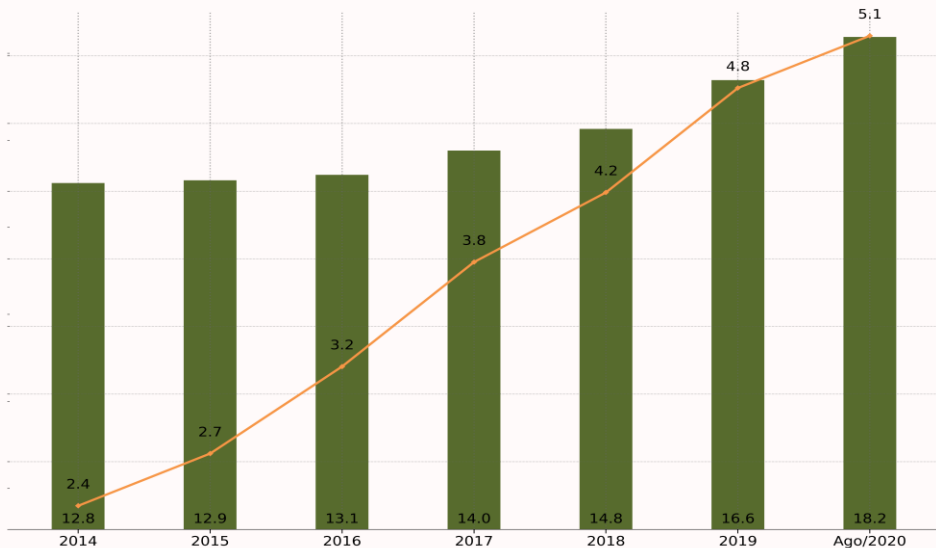


## 6. Mercados Regulados – Fundos de Investimento

6.2.1. Fundos de Investimento - Comparativo Internacional*	2015 (dez)	2016 (jun)	2016 (dez)	2017 (jun)	2017 (dez)	2018 (jun)	2018 (dez)	2019 (jun)	2019 (dez)	2020 (mar)
Total – Mundo (US\$ bi)	38.253	39.409	40.643	44.992	49.300	49.447	46.696	51.437	54.886	47.949
Total – Mundo (número de fundos)	106.064	107.910	110.125	112.278	112.948	115.154	118.278	120.976	122.560	123.013
Brasil (US\$ bi)	744	984	1.061	1.137	1.238	1.109	1.211	1.297	1.334	1.002
Brasil (número de fundos)	8.783	9.057	9.224	9.479	9.774	9.957	10.257	10.549	11.099	11.551
Américas (ex-Brasil) (US\$ bi)	18.885	19.373	20.127	21.784	23.660	23.889	22.431	25.343	27.307	23.849
Américas (número de fundos)	16.216	16.296	16.472	16.695	16.794	17.717	17.457	17.541	17.636	17.598
Europa(US\$ bi)	13.733	13.969	14.112	16.081	17.722	17.675	16.476	17.762	18.812	16.196
Europa (número de fundos)	53.212	53.251	53.513	54.350	54.558	55.217	56.001	56.383	56.955	57.120
Ásia/Pacífico (US\$ bi)	4.770	4.950	5.198	5.830	6.498	6.609	6.421	6.863	7.256	6.775
Ásia/Pacífico (número de fundos)	26.526	27.903	29.396	30.198	30.196	31.312	32.996	34.896	35.260	35.119

\* Patrimônio líquido do conjunto de fundos abertos e sujeitos a regulação em cada jurisdição. Exclui fundos de cotas.  
Fonte: ICI

6.2.2 - Fundos ICVM 555

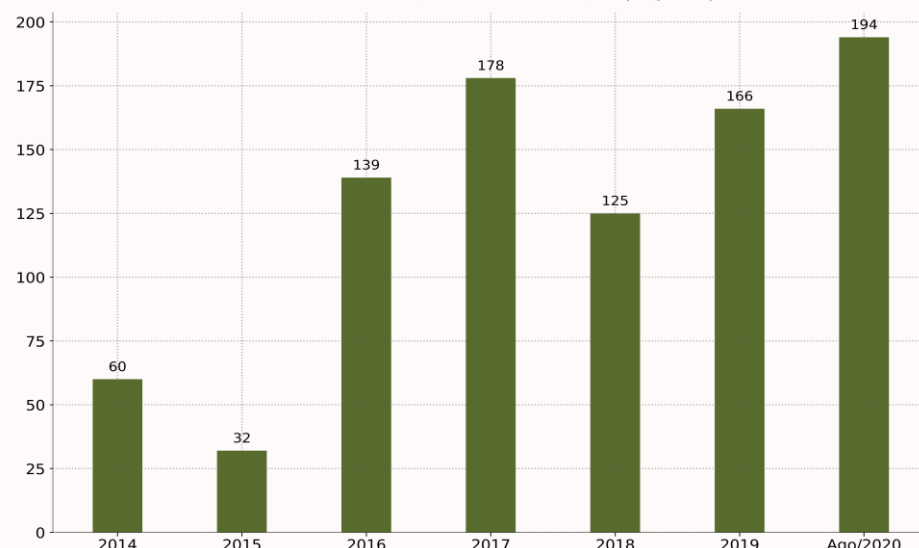


Fonte/Source: CVM

■ Número (milhares) — Patrimônio Líquido (ex-Fundos de Cotas) - R\$ tri

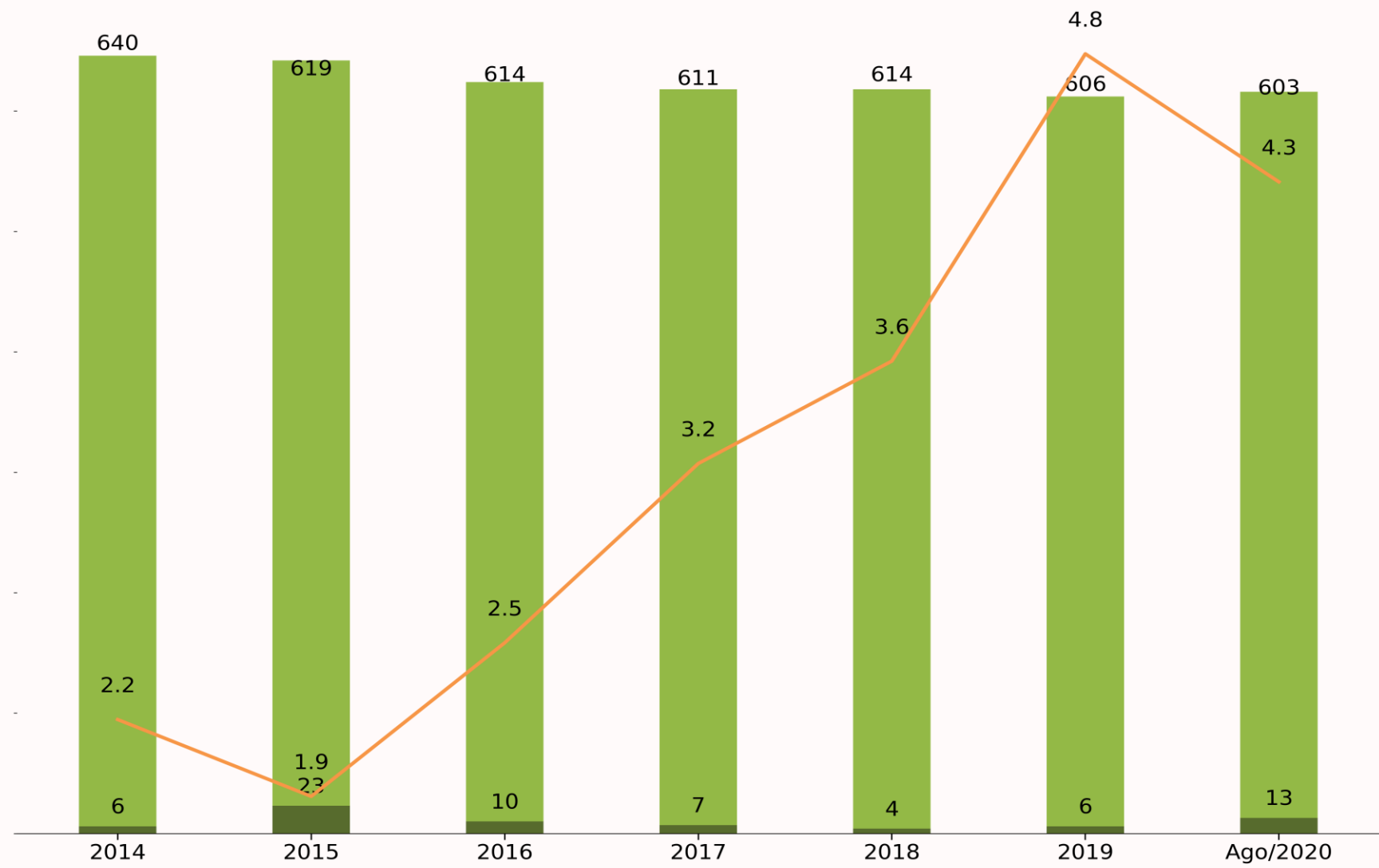
(R\$ bi)

6.2.3 - Fundos ICVM 555 (ex-Fundos de Cotas): Captação Líquida



Fonte: CVM  
Não inclui sep/15 devido a questões técnicas

6.3.1 - Companhias Registradas



Fonte/Source: B3

Registro Suspenso

Registro Ativo

Capitalização de Mercado - R\$ Tri (D)

## 6. Mercados Regulados – Companhias Abertas

<b>6.3.2. Companhias Abertas – Controle e Acordo de Acionistas*</b>	<b>jun/2017</b>	<b>dez/2017</b>	<b>jun/2018</b>	<b>dez/2018</b>	<b>dez/2019</b>
<b>Companhias abertas com registro ativo e ações negociadas em bolsa de valores**</b>	<b>330</b>	<b>338</b>	<b>337</b>	<b>332</b>	<b>327</b>
Companhias com controlador definido	271	275	286	280	269
Controle nacional privado***	218	221	231	225	219
Controle nacional estatal	27	27	27	27	26
Controle estrangeiro	26	27	28	28	24
Companhias sem controlador definido	59	63	51	52	58
<b>Companhias abertas com registro ativo e ações negociadas em bolsa de valores**</b>	<b>330</b>	<b>338</b>	<b>337</b>	<b>332</b>	<b>327</b>
Companhia possui acordo de acionistas	126	126	127	125	124
Companhia sem controlador definido	7	7	5	6	7
Companhia com controlador definido	119	119	122	117	117
Companhia não possui acordo de acionistas	204	212	210	209	203
Companhia sem controlador definido	52	56	46	46	51
Companhia com controlador definido	152	156	164	163	152

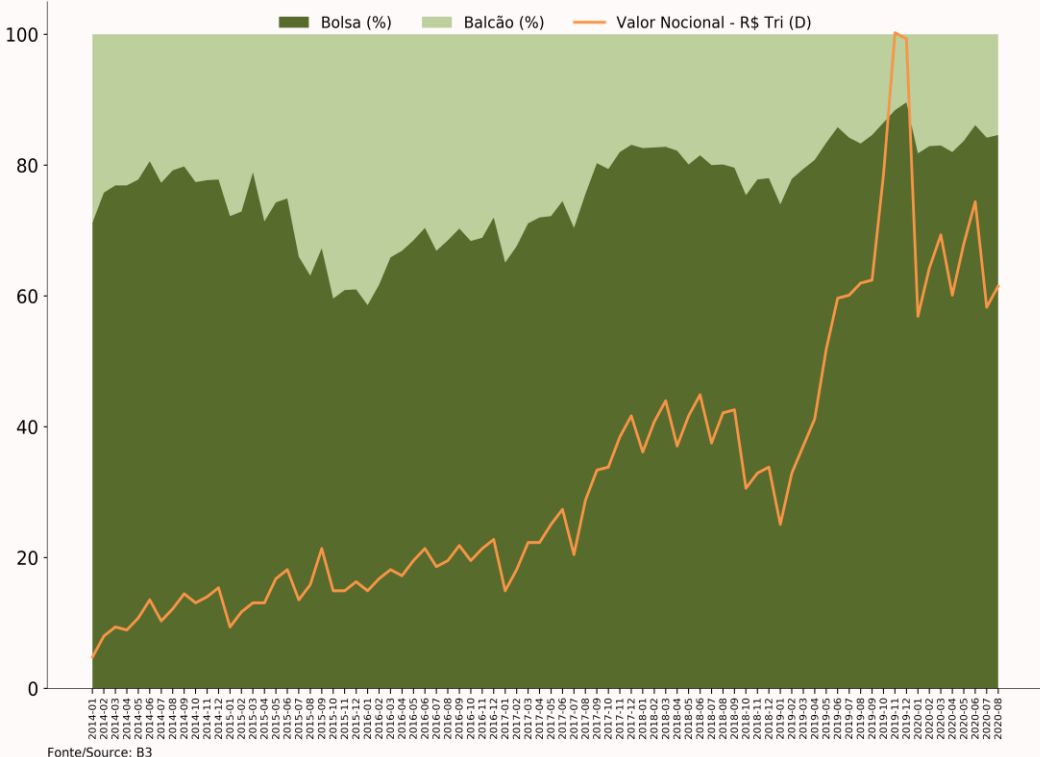
\* Estimativas da CVM com base nos últimos dados reportados no Formulário de Referência até o fechamento dessa edição. As informações levam em conta os dados de acionista direto, isto é, os dados de acionistas em primeiro nível.

\*\* Companhias nos seguintes status: operacional, pré-operacional, em recuperação judicial, em recuperação extra judicial, paralisadas. Companhias cujas ações estão listadas para negociação em bolsa, contudo nunca foram negociadas, foram excluídas da contagem.

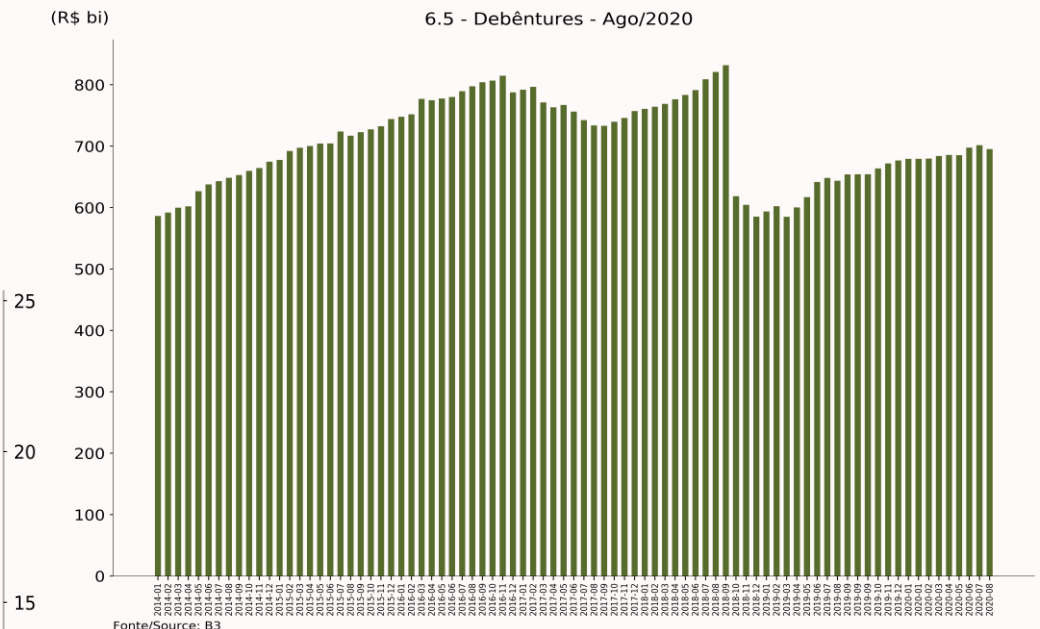
\*\*\* Uma companhia foi considerada como controle nacional caso o percentual de ações ordinárias detido pelos acionistas nacionais declarados como controladores era maior que o percentual detido pelos acionistas estrangeiros declarados como controladores.

# 6. Mercados Regulados – Demais Estoques de Ativos

6.4 - Derivativos - Ago/2020



6.5 - Debêntures - Ago/2020



6.6 - NP+CRI+CRA - Ago/2020

