

NOVO **PAC**
DESENVOLVIMENTO E SUSTENTABILIDADE

Regularização Fundiária

Objetivo

Ação focalizada em núcleos urbanos informais de baixa renda passíveis de regularização, dotados total ou parcialmente de infraestrutura ou demarcados como Zonas Especiais de Interesse Social (ZEIS), por meio da promoção ações de natureza jurídica e social objetivando a segurança da posse da famílias.

Quem pode propor?

Estados, DF e Municípios

Municípios que podem receber a intervenção:

887 municípios com população superior a 50 mil habitantes ou integrantes de Arranjo Populacional de Metrópoles ou Capitais Regionais (REGIC 2018)

Critérios de Enquadramento

Núcleo urbano informal de baixa renda consolidado e regularizável, ocupado pelo menos desde dez/2016, e que:

- a) esteja delimitado como ZEIS; **ou,**
- b) seja dotado de ao menos dois itens de infraestrutura essencial (drenagem, esgotamento sanitário, abastecimento de água, energia elétrica, limpeza urbana e coleta de resíduos sólidos).

Requisitos para Inscrição

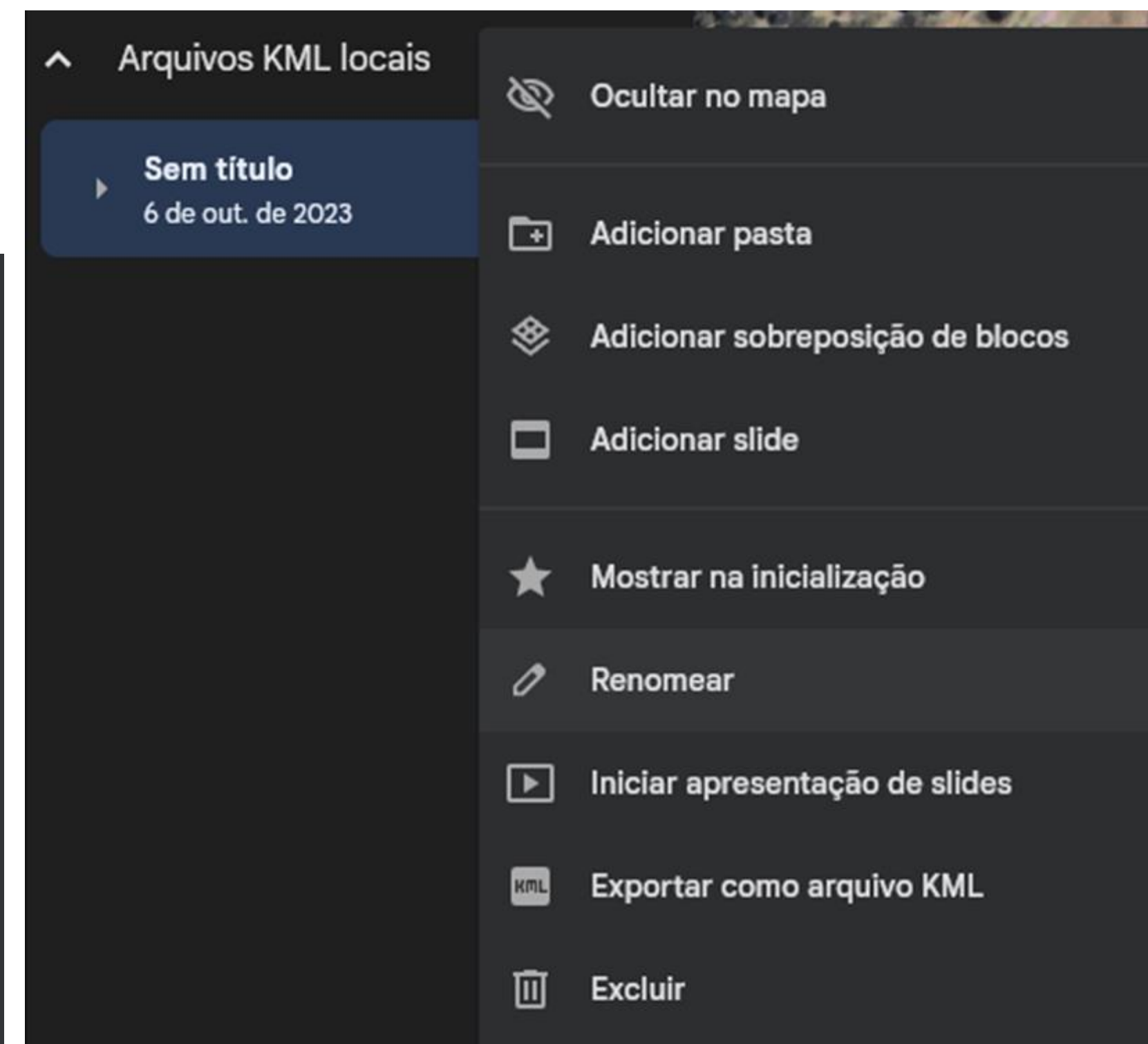
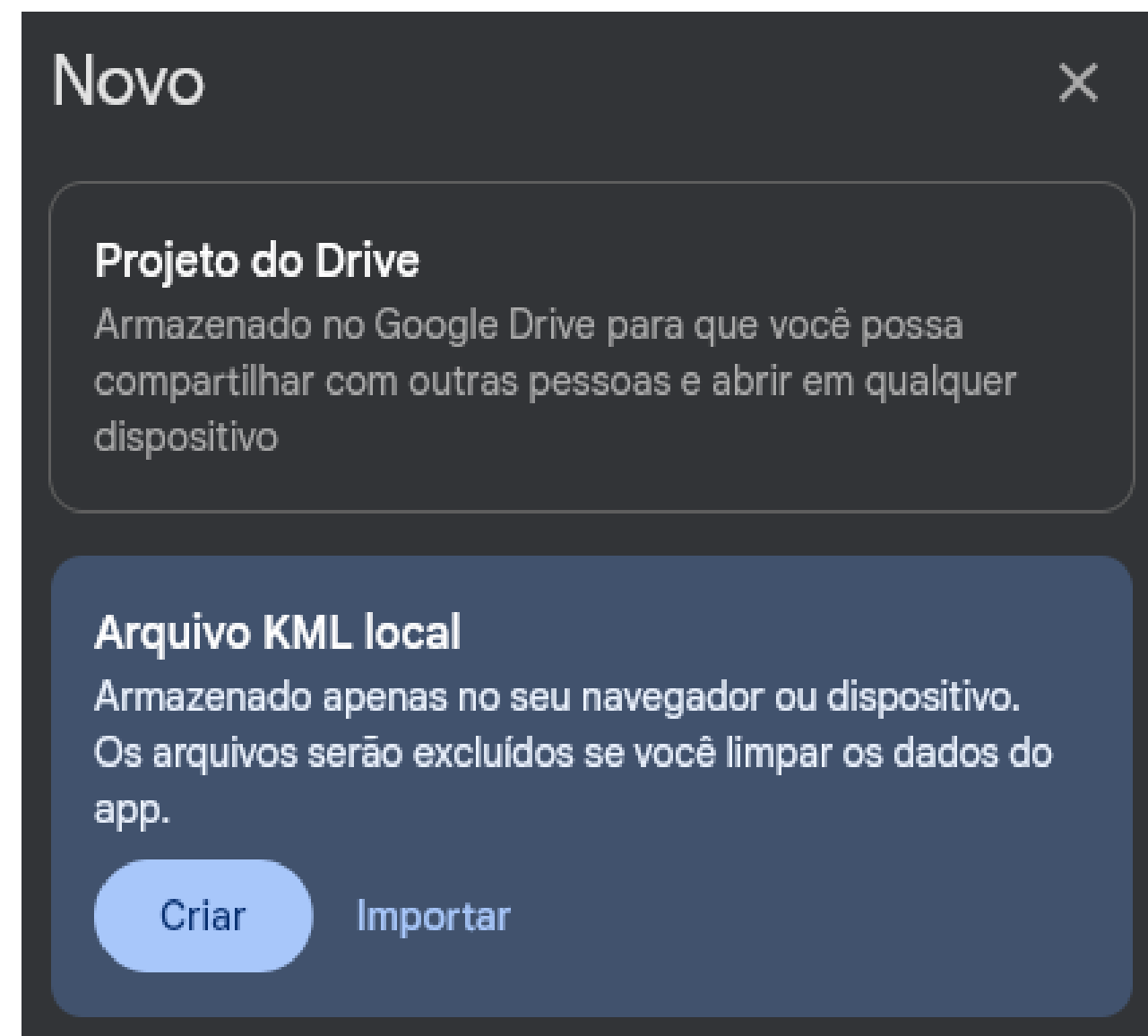
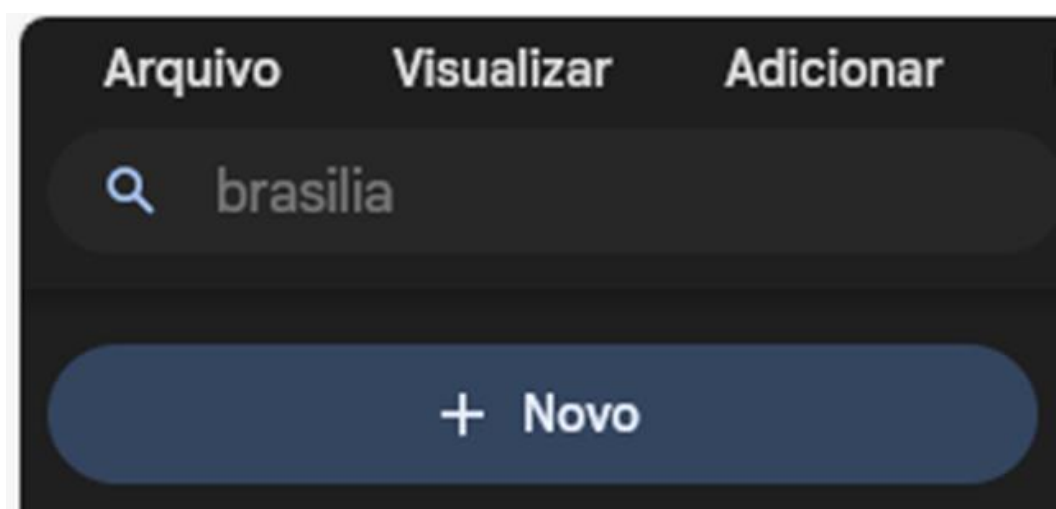
- Preenchimento de carta-consulta (programa 5600020230042 no TransfereGov)
- Arquivo .kmz/.kml com a delimitação do núcleo informal, ou, alternativamente, sua delimitação sobre imagem aérea
- Documento comprobatório da criação da ZEIS, quando existir
- Declaração de anuência do município com a área indicada, no caso de propostas submetidas por governos estaduais



PASSO A PASSO

Poligonal do núcleo urbano informal

- 1- Acesse o aplicativo on-line **Google Earth** – na internet
- 2 -Clique no botão novo para criar um projeto KML



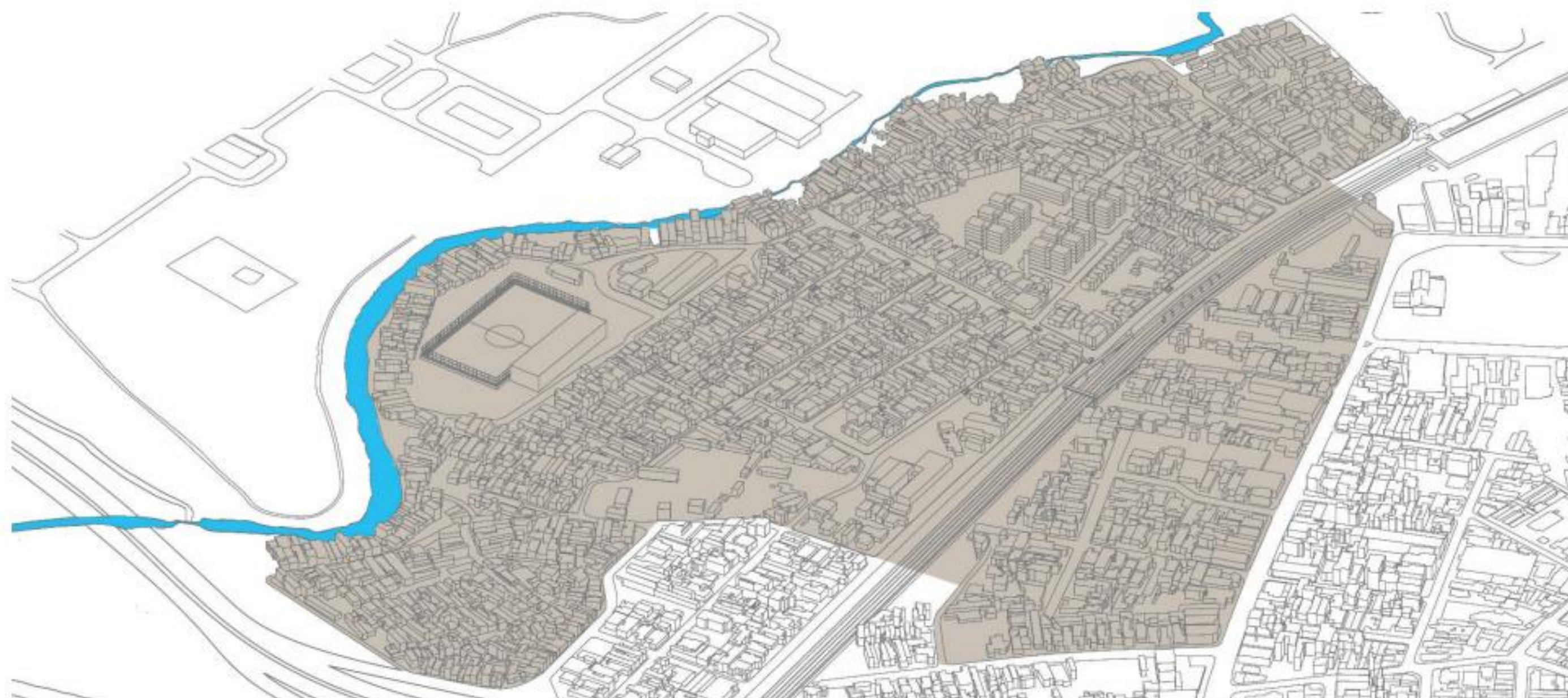
- 3- Clique em criar, salve seu projeto
- 4- Em renomear você poderá informar o nome do território periférico.



PASSO A PASSO

Poligonal do núcleo urbano informal

O próximo passo será desenhar o núcleo urbano informal

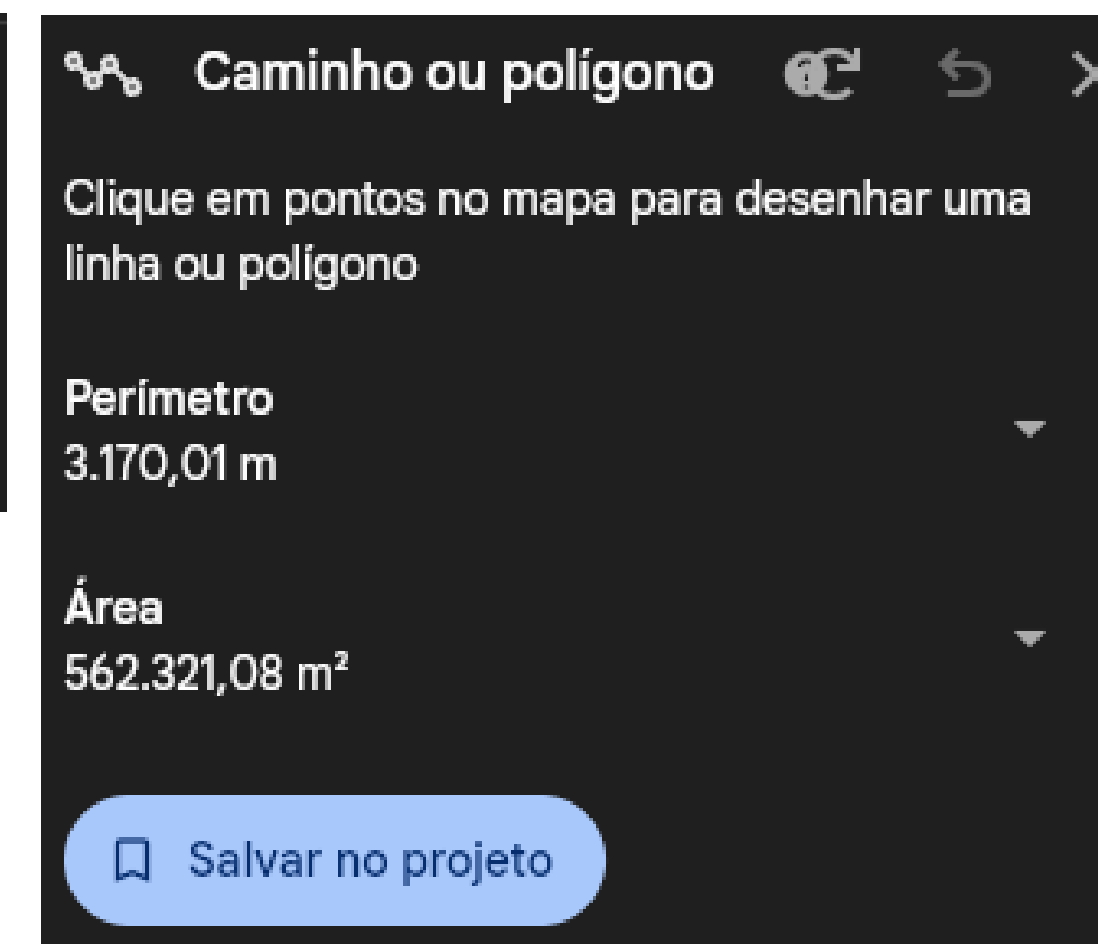
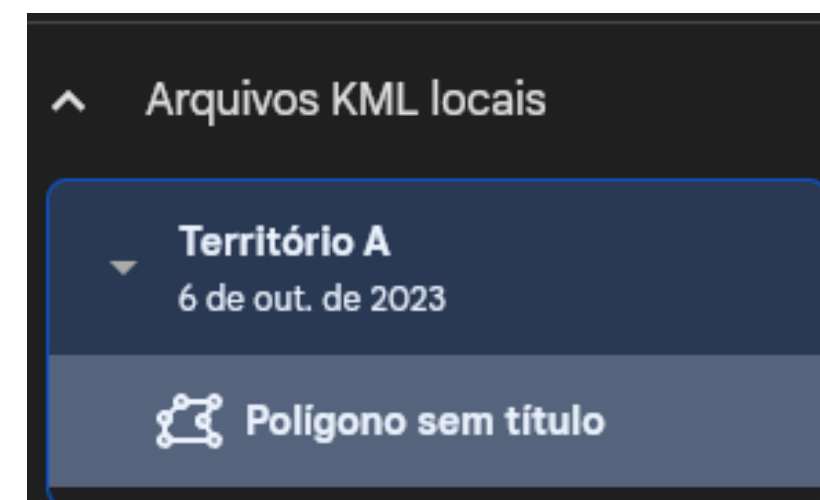
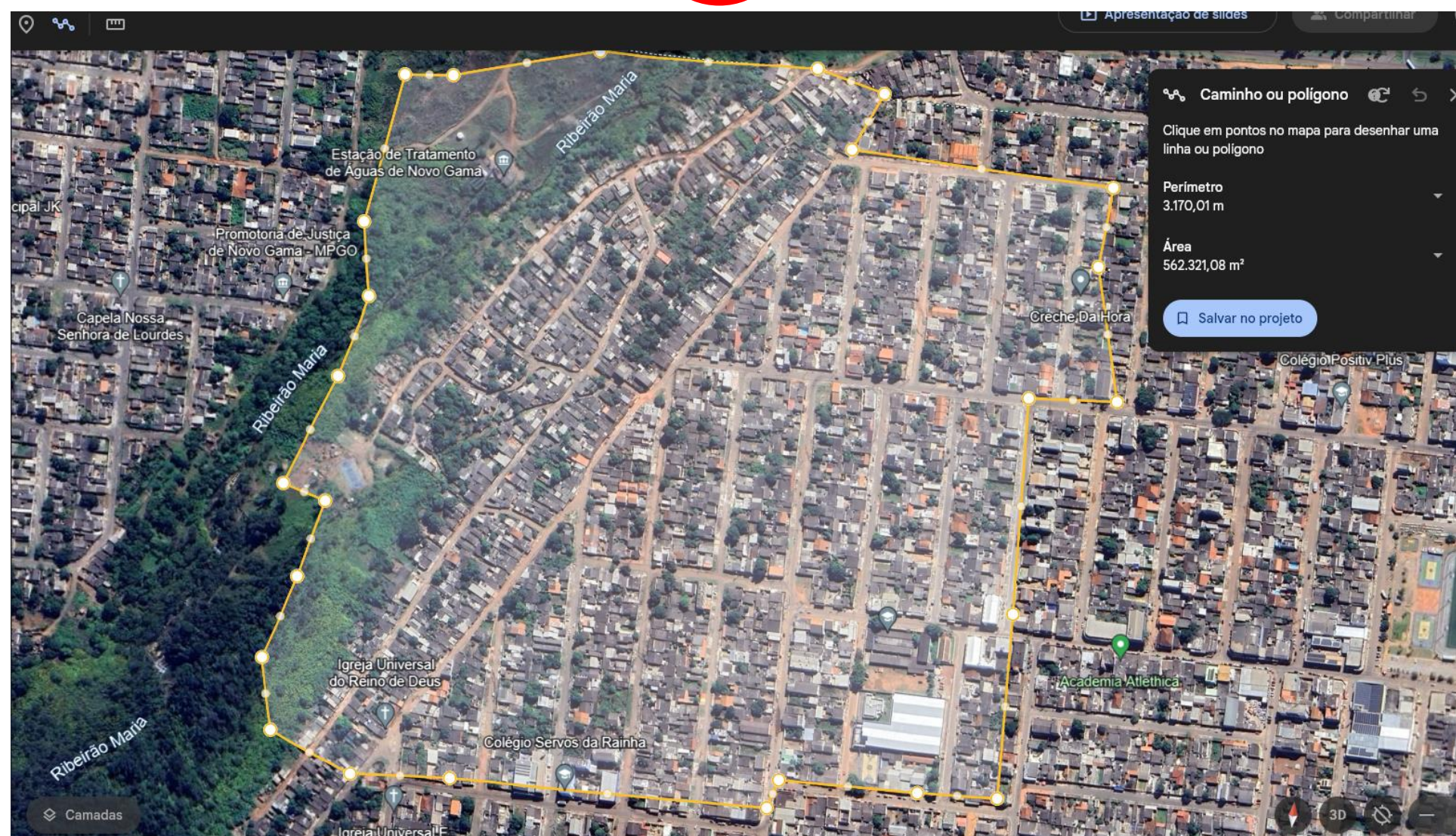
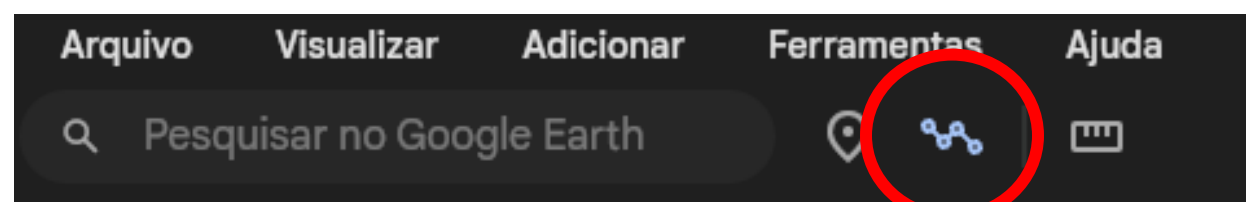




PASSO A PASSO

Poligonal do núcleo urbano informal

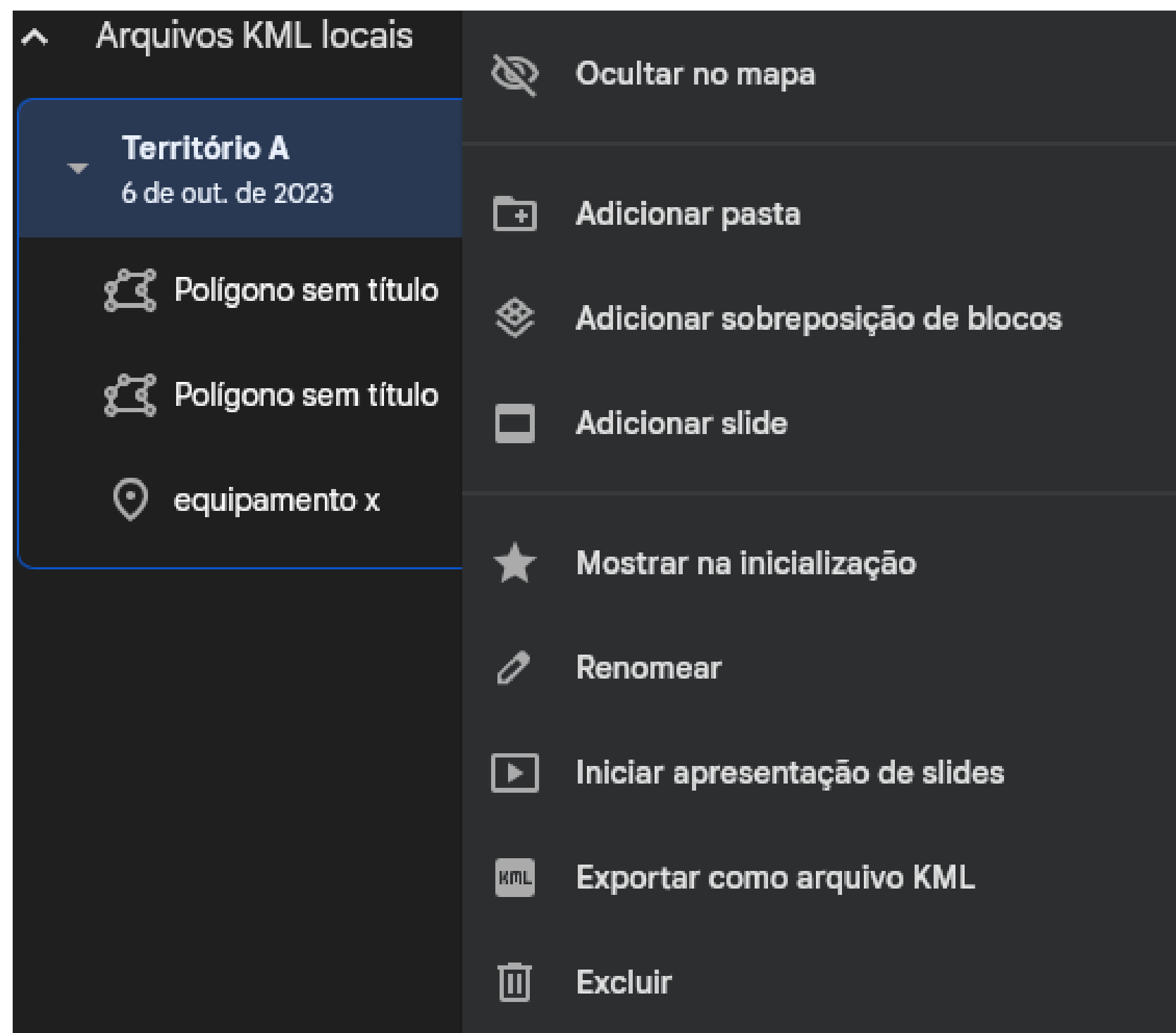
Clique na ferramenta – caminho ou polígono e trace as linhas que delimitam o núcleo urbano informal e salve o polígono no seu projeto





PASSO A PASSO

Poligonal do núcleo urbano informal



Clique na opção "exportar como arquivo KML" e anexe o arquivo ao formulário da seleção no Transferegov

Critérios de priorização

- Municípios com Plano Local de Habitação de Interesse Social ou Plano de Regularização Fundiária
- Municípios com maior percentual de domicílios em favelas e assentamentos similares
- Áreas demarcadas como ZEIS
- Áreas da União ou área pública sob propriedade do proponente
- Áreas doadas pelo Programa Terra Legal (municípios integrantes da Amazônia Legal)
- Áreas com maior tempo de ocupação

Dúvidas:
selecaourb.reg@mdr.gov.br