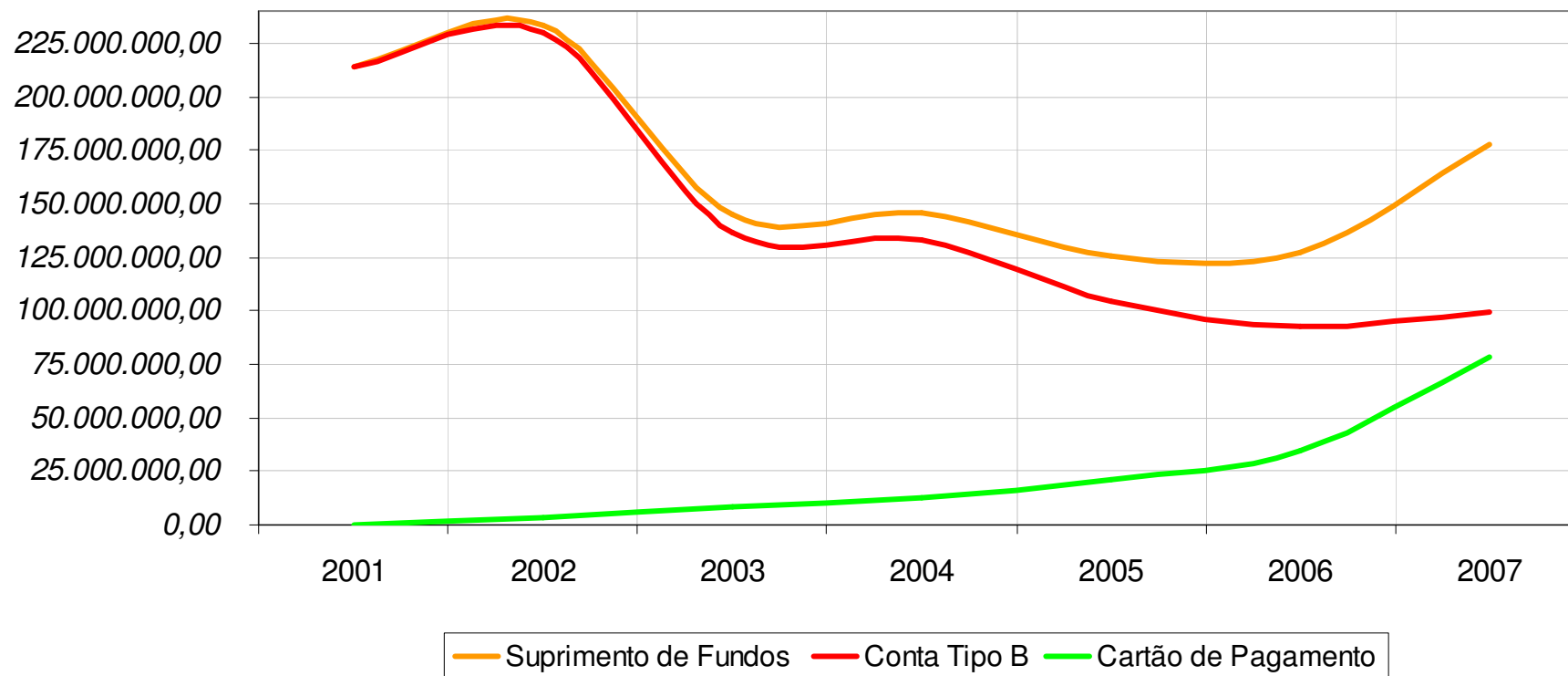


Cartões de Pagamento do Governo Federal CPGF

Controladoria-Geral da União

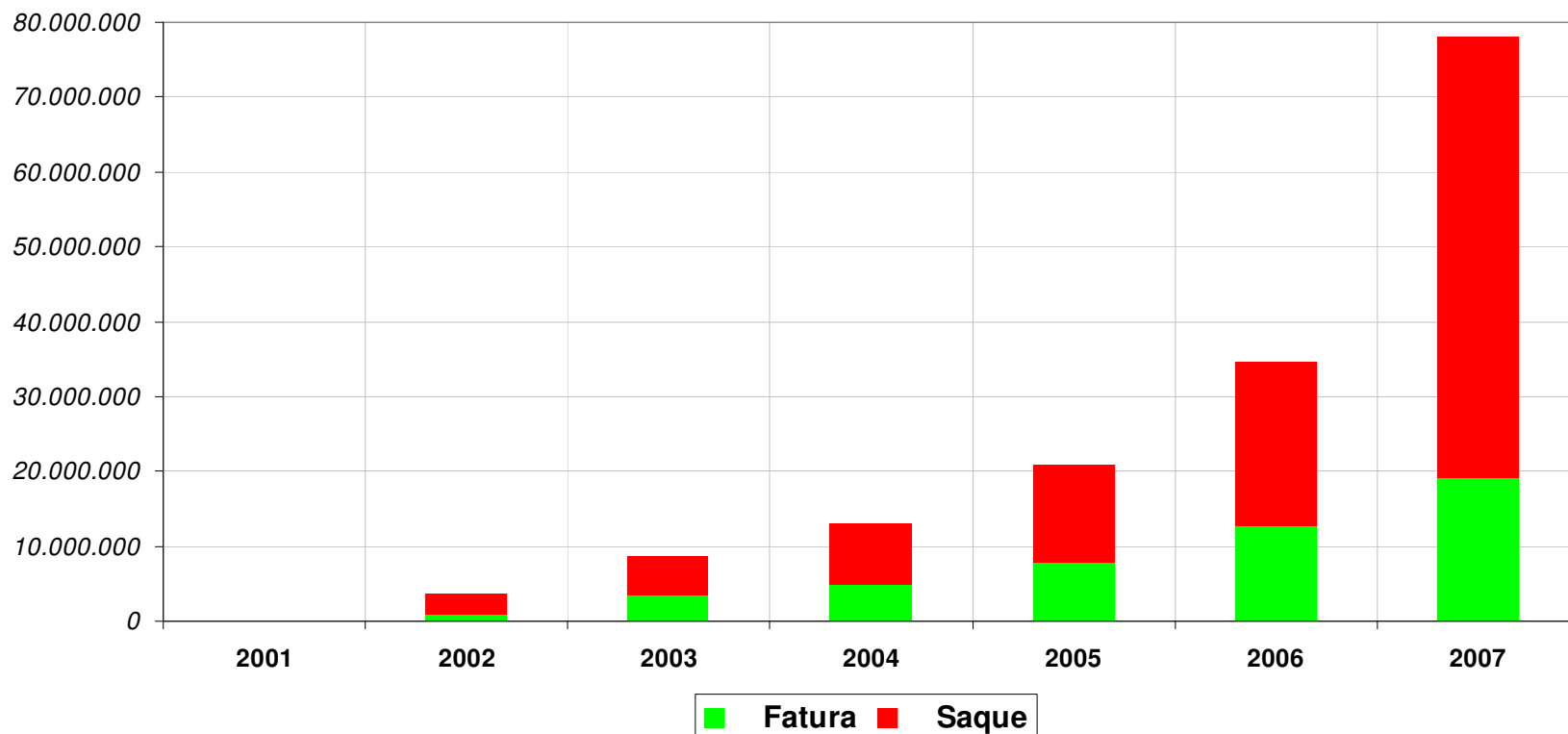
Suprimento de Fundos do Poder Executivo



2001	2002	2003	2004	2005	2006	2007
213.634.310	233.213.270	145.114.435	145.993.625	125.416.545	127.103.751	177.531.453
213.634.214	229.592.326	136.340.396	132.971.126	104.537.265	92.475.890	99.501.922
96	3.620.945	8.774.039	13.022.499	20.879.280	34.627.860	78.029.530

Fonte: SIAFI. Valor contábil.

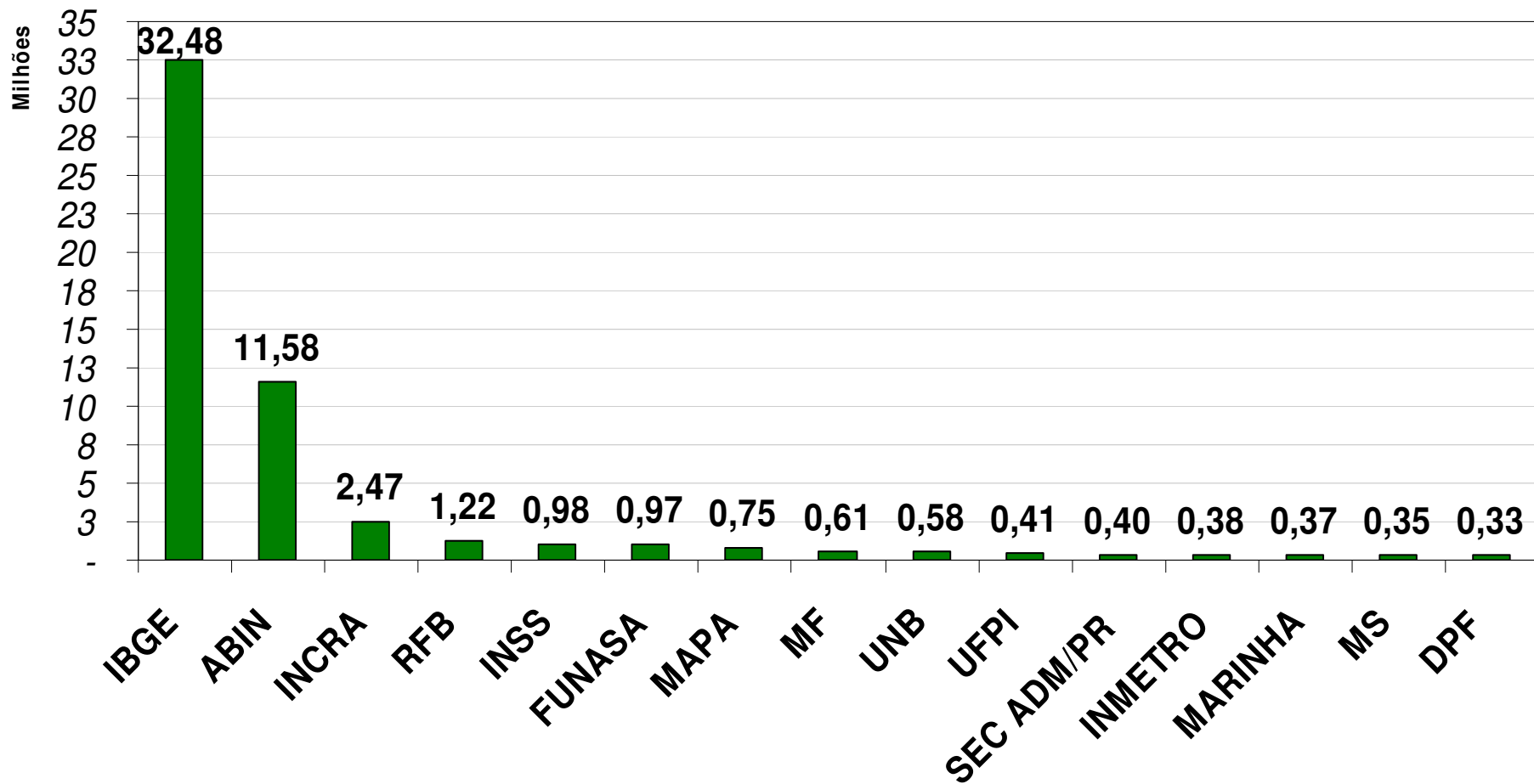
Proporções de Faturas e Saques no Cartão de Pagamento



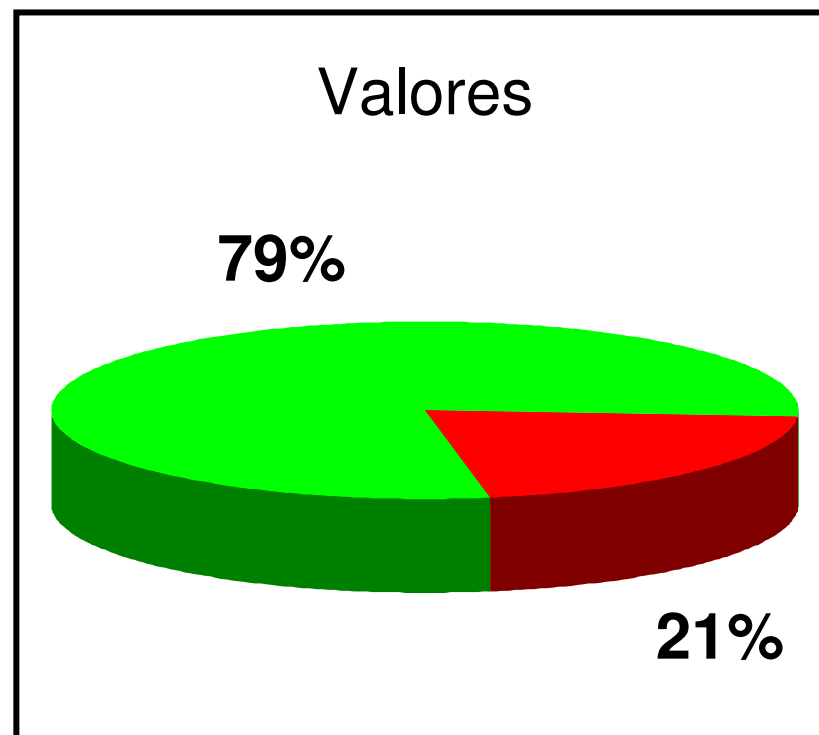
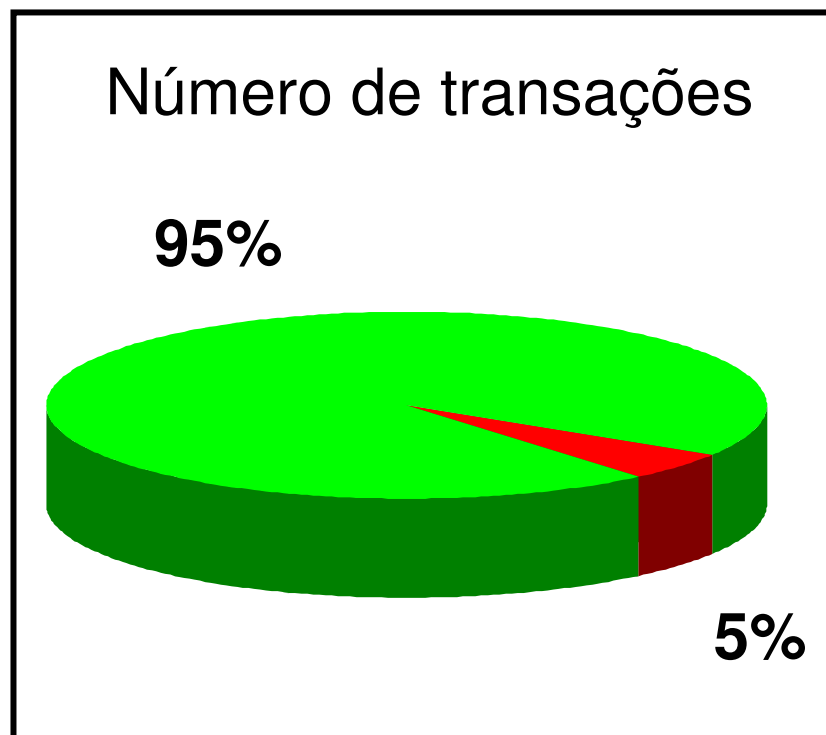
	2001	2002	2003	2004	2005	2006	2007
Total CPGF	96	3.620.945	8.774.039	13.022.499	20.879.280	34.627.860	78.029.530
Fatura	0	818.448	3.456.174	4.882.430	7.848.160	12.780.717	19.254.225
Saque	96	2.802.497	5.317.865	8.140.069	13.031.120	21.847.143	58.775.305
Percentual Saque	100%	77%	61%	63%	62%	63%	75%

Fonte: SIAFI. Valor contábil.

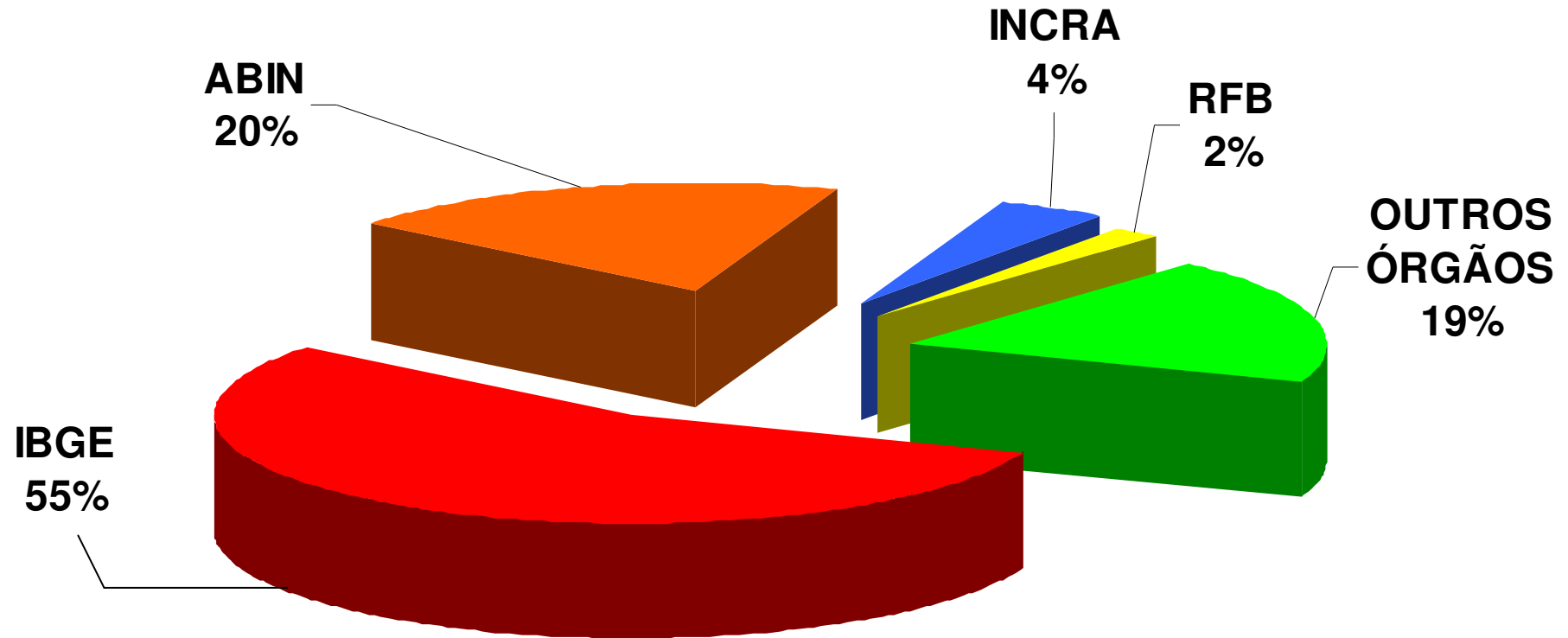
Uso do CPGF para saques diretos (Órgãos que mais utilizaram em 2007)



Despesas legalmente protegidas por sigilo



Valor dos Saques Usados por 145 órgãos

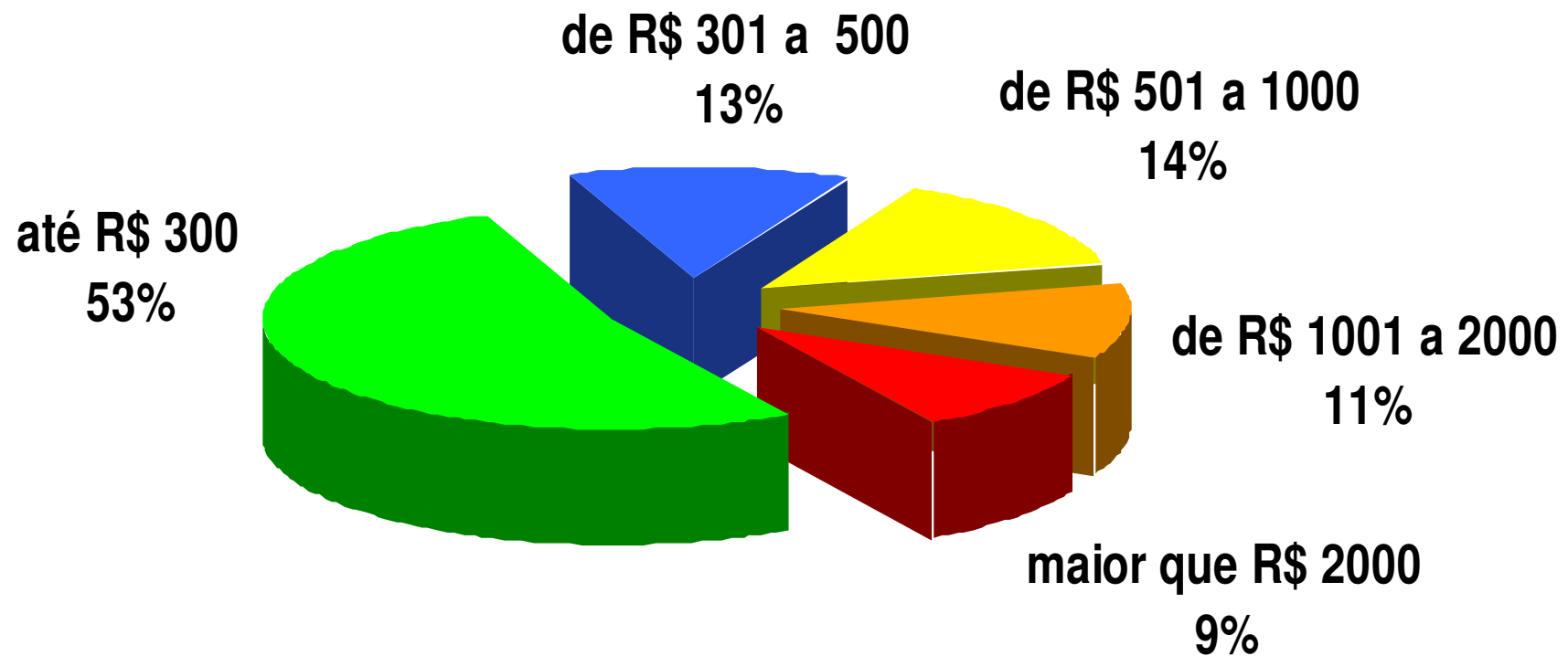


2 órgãos são responsáveis por 75%

Portadores de cartões de pagamento

- **7.145 portadores** de cartão **efetuaram transações** no ano de 2007
- **3.168** em média são **utilizados mensalmente**
- **99%** dos portadores de cartão **não ocupam altos cargos** (Natureza Especial, DAS-5 ou DAS-6)
- **56%** do total de cartões são utilizados por servidores que **não ocupam cargos em comissão**

Médias mensais de despesas por portador de CPGF em 2007



Cartões de Pagamento do Governo Federal CPGF

Controladoria-Geral da União

Janeiro de 2008