


# *Carta de Serviços*

---

**CETEM**  
CENTRO DE TECNOLOGIA MINERAL

The image shows the exterior of a modern building with a dark facade and large glass windows. The text "Centro de Tecnologia Mineral" is prominently displayed in white on the upper part of the building. In the foreground, there is a well-manicured green tree on the left, a set of wide concrete steps leading to the entrance, and a rectangular water feature with several small white pots containing plants. The sky is clear and blue.

# Centro de Tecnologia Mineral

**3ª EDIÇÃO**

revisada em maio de 2024

---

## PRESIDÊNCIA DA REPÚBLICA

Luiz Inácio Lula da Silva  
Presidente

Geraldo José Rodrigues Alckmin Filho  
Vice-Presidente

## MINISTÉRIO DA CIÊNCIA, TECNOLOGIA E INOVAÇÃO - MCTI

Luciana Barbosa de Oliveira Santos  
Ministra de Estado da Ciência, Tecnologia e Inovação

Luis Manuel Rebelo Fernandes  
Secretário Executivo

César Augusto Rodrigues do Carmo  
Coordenador Geral das Unidades de Pesquisa - CGUP

## CENTRO DE TECNOLOGIA MINERAL - CETEM

Silvia Cristina Alves França  
Diretora

Maurício Moutinho da Silva  
Coordenação de Administração - COADM

Arnaldo Alcover Neto  
Coordenação de Análises Minerais - COAMI

Andrea Camardella de Lima Rizzo  
Coordenação de Planejamento, Gestão Estratégica e Inovação - COPGI

Paulo Fernando de Almeida Braga  
Coordenação de Processamento e Tecnologias Minerais - COPTM

Marisa Nascimento  
Coordenação de Processos Metalúrgicos e Ambientais - COPMA

Leonardo Luiz Lyrio da Silveira  
Coordenação de Rochas Ornamentais - CORON

## APRESENTAÇÃO

---

A Carta de Serviços ao Usuário do Centro de Tecnologia Mineral (CETEM) foi elaborada com o propósito de informar ao público, em geral, sobre os serviços prestados por esta Unidade de Pesquisa, vinculada ao Ministério da Ciência, Tecnologia e Inovação (MCTI), bem como os procedimentos para acessar e obter tais serviços e os compromissos de atendimento estabelecidos.

O Centro de Tecnologia Mineral tem a sua sede localizada na cidade do Rio de Janeiro e um Núcleo Regional, em Cachoeiro de Itapemirim - Espírito Santo. É um centro de pesquisa com atuação nacional e multidisciplinar nos mais diversos segmentos do setor minero-metalúrgico, desenvolvendo soluções tecnológicas e inovadoras com base em caracterização tecnológica de amostras minerais, processos de beneficiamento mineral e metalúrgicos, por rotas convencionais, inovadoras e bioprocessos, além de estudos sobre a sustentabilidade da atividade mineral e avaliações ecotoxicológicas de rejeitos e efluentes da mineração, dentre outras atividades.

As atividades de PD&I do CETEM visam atender grandes eixos estratégicos do setor mineral, como água e energia, resíduos e sustentabilidade; minerais estratégicos; rochas ornamentais e minerais industriais; estudos prospectivos sobre economia e sustentabilidade na mineração. A atuação colaborativa do CETEM junto ao Governo, Empresas, Arranjos Produtivos e Instituições de ensino e pesquisa nacionais e internacionais reforça o compromisso institucional com o desenvolvimento de tecnologia e inovação para o aproveitamento sustentável dos recursos minerais brasileiros, que atendam às demandas atuais e futuras da sociedade e que levem ao crescimento e maior competitividade do país.

Conheça o CETEM. A nossa tecnologia faz a diferença!

Silvia Cristina Alves França  
**Diretora do CETEM**

### ELABORAÇÃO DA CARTA DE SERVIÇOS

Coordenação de Planejamento, Gestão Estratégica e Inovação  
Serviço de Apoio à Gestão Estratégica - SEAGE/COPGI

### REVISÃO

Andrea Camardella de Lima Rizzo  
Herywelton Vilela da Mata  
Silvia Cristina Alves França  
Tatiana Duarte Cardozo de Pina

### EDITORAÇÃO E PROJETO GRÁFICO

Tatiana Duarte Cardozo de Pina

# SUMÁRIO

## 1. O CENTRO DE TECNOLOGIA MINERAL .....11

1.1. Planejamento Estratégico 13

1.2. Organograma Institucional 16

1.3. Dependências 17

1.4. Canais de Comunicação com o Cidadão 18

1.5. Serviços disponibilizados ao público na sede do CETEM 20

## 2. CATÁLOGO DE SERVIÇOS ..... 22

### 2.1. PD&I EM TECNOLOGIA MINERAL E AMBIENTAL E PRESTAÇÃO DE SERVIÇOS TECNOLÓGICOS E ESPECIALIZADOS 23

2.1.1. Caracterização Tecnológica de Amostras Mineraias 23

2.1.2. Processamento mineral, ambiental e social 24

2.1.3. Produção de materiais de referência certificados 26

2.1.4. Modelagem molecular 27

2.1.5. Metalurgia extrativa e bioprocessos 28

2.1.6. P,D&I em avaliação de impactos ambientais e em metodologias analíticas 30

2.1.7. P,D&I em sustentabilidade da mineração 31

2.1.8. P,D&I em recursos mineraias, territórios e sociedade 32

2.1.9. Rochas ornamentais e mineraias industriais 33

### 2.2. DISSEMINAÇÃO DO CONHECIMENTO 35

2.2.1. Serviços de comunicação e divulgação institucional 35

### 2.3. SUPORTE INSTITUCIONAL E OUTROS SERVIÇOS 37

2.3.1. Serviços de articulação institucional 37

2.3.2. Serviços de suporte à inovação tecnológica 38

2.3.3. Serviços de suporte à gestão de projetos 39

2.3.4. Serviços de suporte à gestão institucional 40

2.3.5. Serviços de suporte à execução de projetos 41

2.3.6. Serviços de suporte ao corpo funcional do CETEM 42

2.3.7. Serviços de suporte à tecnologia da informação e comunicação 43

2.3.8. Serviços de suporte à infra estrutura e funcionamento do CETEM 44



## 1. O CENTRO DE TECNOLOGIA MINERAL

O CETEM realiza pesquisas com o intuito de inovar e desenvolver tecnologia para o setor minero-metalúrgico, que as utiliza em prol da sociedade, contribuindo para o crescimento econômico e para o desenvolvimento do País. Suas pesquisas estão focadas principalmente em caracterização química, mineralógica e tecnológica, em processamento mineral, em processos metalúrgicos extrativos voltados para rochas, minérios e minerais industriais, bem como no desenvolvimento e aplicação de tecnologias ambientais.

Cabe ressaltar que a Instituição desempenha papel significativo no desenvolvimento da tecnologia mineral do País e na disseminação do conhecimento, sendo o único centro de pesquisa público dedicado exclusivamente à tecnologia mineral.

Contando com uma equipe de pesquisadores e tecnólogos altamente qualificada, com laboratórios e plan-

tas-piloto, a organização está estruturada para atender às demandas da sociedade e do setor atuante na área minero-metalúrgica.

Abrange, como competências, desde análises físicas e químicas de substâncias minerais simples a estudos completos de caracterização físicoquímica, beneficiamento de minérios e desenvolvimento de processos metalúrgicos extrativos de todos os tipos de minérios, dos mais simples aos mais complexos, até o desenvolvimento de estudos direcionados para a minimização de impactos ambientais e sociais, além de recuperação das áreas degradadas.

A Instituição volta-se para o atendimento de grandes, médias, pequenas e micro empresas de mineração e aos Arranjos Produtivos Locais de base mineral, para os quais há equipes especializadas de pesquisadores.



Contempla-se, ainda, atividades de apoio à indústria, como a produção de materiais de referência certificados e estudos econômicos prospectivos, que abrangem as exigências para a sustentabilidade ambiental e social do setor mineral.

Na área de meio ambiente, realizam-se atividades de pesquisa e desenvolvimento em gestão e tecnologia ambiental, com foco na recuperação de áreas degradadas, avaliação dos impactos das atividades mineradoras e de seus passivos, recuperação de metais, reciclagem de materiais, tratamento de resíduos e efluentes industriais, aplicação de tecnologias mais limpas e biorremediação.

Estudos interdisciplinares e multi-institucionais sobre contaminação ambiental e exposição humana têm sido coordenados pela Instituição.

O CETEM também desenvolve projetos de PD&I direcionados ao aproveitamento de fontes alternativas minerais, visando diminuir a dependência de importação de fertilizantes, tanto para a produção agrícola, quanto para a produção de bicompostíveis.

Em seu Núcleo Regional (Cachoeiro de Itapemirim/ES), os pesquisadores do CETEM desenvolvem projetos relacionados à caracterização e estudos de alterabilidade de rochas ornamentais e de revestimento, aliados a projetos de aproveitamento de resíduos de rochas

ornamentais na agricultura e em setores da construção civil.

O Núcleo desenvolve melhorias tecnológicas no processamento de rochas ornamentais e presta serviços para as empresas da região. Além disso, vem se estruturando para o desenvolvimento de projetos de interesse regional na área de beneficiamento de calcários e agregados para construção civil entre outros minerais industriais.



LABIOTEC (CETEM-RJ)



Biblioteca (CETEM-RJ)

## 1.1. Planejamento Estratégico

### MISSÃO

Desenvolver tecnologias inovadoras e sustentáveis, e mobilizar competências visando superar desafios nacionais do setor mineral.

Destacam-se os seguintes elementos da Missão:

- **Desenvolver tecnologias inovadoras e sustentáveis:** o CETEM irá atuar na vanguarda do PD&I mineral, desenvolvendo e transferindo tecnologias sustentáveis de alto valor para o setor produtivo;
- **Mobilizar competências:** o CETEM não irá atuar sozinho, e sim exercer o papel de protagonista nas redes de PD&I em tecnologia mineral do País;
- **Superação de desafios nacionais:** o CETEM irá trazer contribuições relevantes para que o País possa superar os seus grandes desafios do setor mineral.



Como resultado de seu planejamento estratégico (2015/2016), o CETEM identificou quatro desafios estratégicos em seu Plano Diretor e vem organizando seu portfólio de projetos estruturantes de modo a atender a quatro categorias de projetos:

- (i) Desenvolver tecnologias e disseminar conhecimento relevantes para o Setor Mineral.
- (ii) Contribuir para a formulação de Políticas Públicas para o desenvolvimento sustentável do Setor Mineral.
- (iii) Contribuir para o aumento da competitividade das empresas nacionais do setor mineral por meio da transferência de tecnologia.
- (iv) Diagnosticar e propor soluções para prevenir e mitigar os impactos ambientais associados às atividades produtivas.



### VISÃO

Ser o centro da excelência em PD&I de tecnologia mineral, reconhecido por sua contribuição estratégica para o País.

O que é ser o centro da excelência:

- Ser referência internacional para PD&I no Brasil;
- Ser referência nacional na geração de valor para o setor produtivo e pelo papel ativo na contribuição para a formulação de políticas públicas do setor mineral;
- Ser o articulador de redes de PD&I, incluindo empresas privadas, universidades e instituições de referência nacional e internacional;
- Ser reconhecido institucionalmente, pela qualidade do seu quadro de pessoal e de suas instalações.

Ser PD&I em tecnologia mineral significa:

- Realização de pesquisa;
- Desenvolvimento tecnológico;
- Transferência de tecnologia para o setor produtivo.

A contribuição estratégica da nossa Visão se refere:

- **Para as empresas:** tecnologias que gerem valor significativo e aumentem a competitividade;
- **Para o Governo:** projetos que levem à superação dos desafios nacionais de hoje e do futuro, e apoio técnico para formulação de políticas públicas e marcos regulatórios.

### VALORES E PRINCÍPIOS

Valores que regem a atuação do CETEM são:

#### • Excelência Científica e Tecnológica:

Executar as ações de PD&I, em todas as áreas de sua atuação, usando métodos e procedimentos pautados pela qualidade, coerentemente com a interdisciplinaridade e com uma visão global dos temas.

#### • Valorização do Conhecimento:

Investir na capacitação contínua de seus profissionais incentivando e valorizando as competências.

#### • Responsabilidade social:

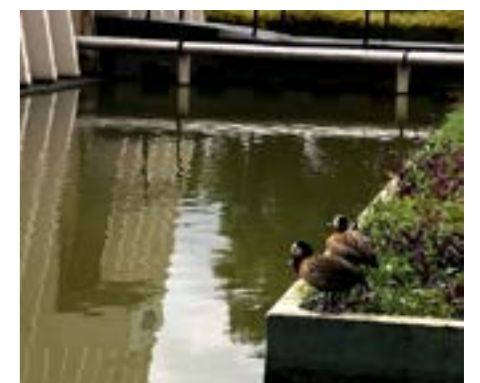
Atuar em consonância com os paradigmas da sustentabilidade, considerando as influências e consequências sociais, econômicas, culturais, tecnológicas e ambientais.

#### • Crescimento Organizacional:

Desenvolver uma gestão que estimule a criatividade, a inovação e o compartilhamento de conhecimentos para aumentar a capacitação institucional.

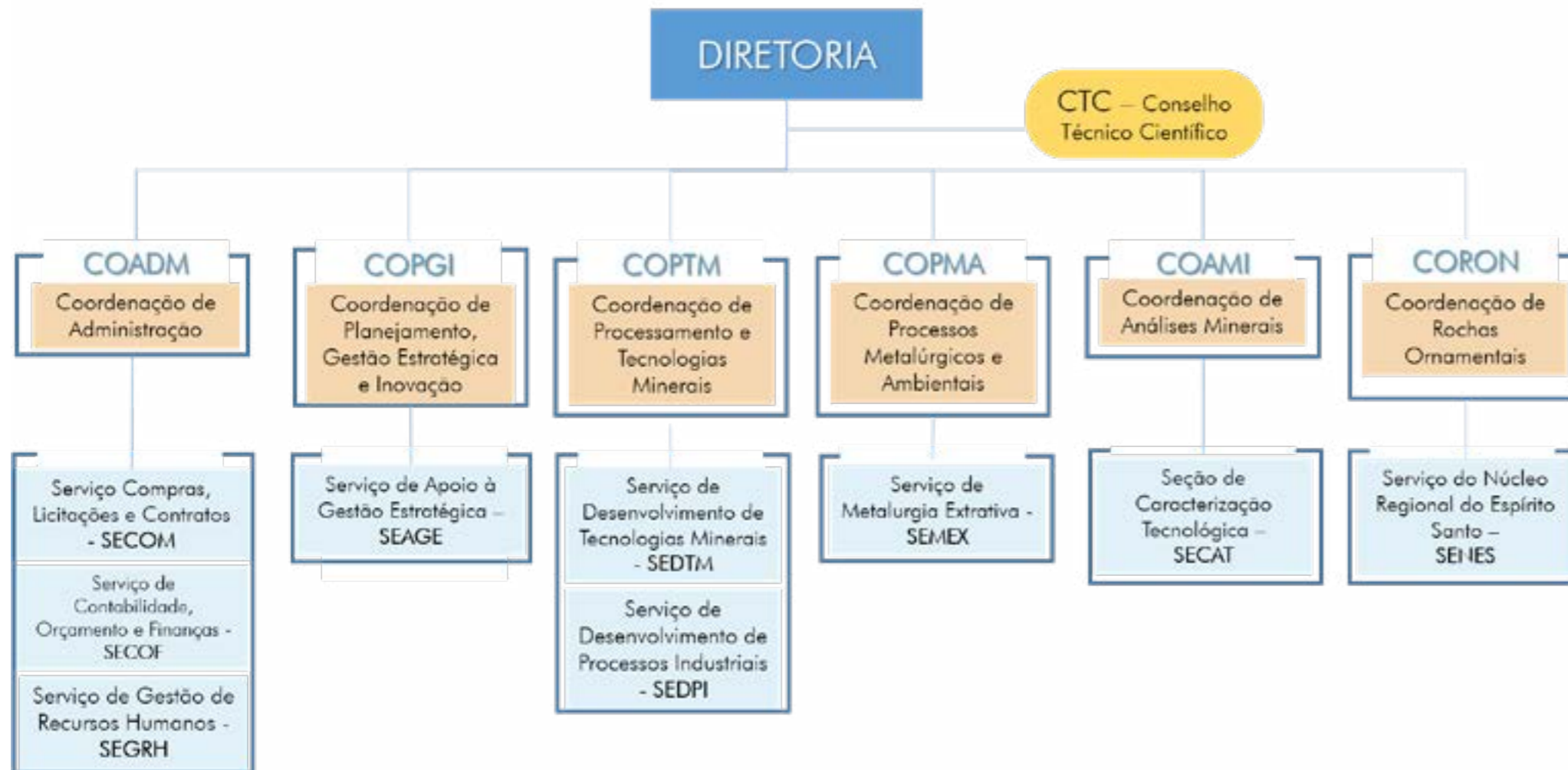
#### • Ética e Transparência:

Conduzir uma gestão comprometida com a conduta ética e transparente, valorizando os colaboradores e respeitando a diversidade e/ou métodos de trabalho.





## 1.2. Organograma Institucional



## 1.3. Dependências



O Centro está situado em uma área de 60.000 m<sup>2</sup>, no campus da Universidade Federal do Rio de Janeiro, na Ilha da Cidade Universitária, sendo 21.000 m<sup>2</sup> de área construída. A sua infraestrutura laboratorial é composta de 24 laboratórios, 04 usinas-piloto, 01 biblioteca especializada e 01 auditório.

**CETEM-RJ**  
 Av. Pedro Calmon, 900  
 Ilha da Cidade Universitária  
 Rio de Janeiro, RJ/Brasil  
 CEP.: 21.941-908  
 Tel.: (21) 3865-7222  
 e-mail: cetem.info@cetem.gov.br



A Portaria do MCTIC nº 292/2013 formalizou a implantação do primeiro Núcleo Regional do CETEM (NR-ES), construído em Cachoeiro de Itapemirim, no Espírito Santo. A estrutura, de 1.500 m<sup>2</sup>, construída em um terreno de 10.000 m<sup>2</sup>, contempla quatro laboratórios, uma usina piloto e uma biblioteca.

**NRES**  
 Endereço: Rodovia Cachoeiro x Alegre,  
 km 5, s/nº - IFES, Bloco 10  
 Bairro Morro Grande  
 Cachoeiro de Itapemirim - ES/Brasil  
 Cx. Postal 737 - CEP.: 29.300-970  
 Tel. (28) 3511-8937  
 e-mail: cetem\_es@cetem.gov.br

## HORÁRIO DE FUNCIONAMENTO

O CETEM funciona de segunda à sexta-feira, das 8h às 17h.

### 1.4. Canais de Comunicação com o Cidadão

#### Fale Conosco:

A Ouvidoria é a unidade que promove a interlocução e mediação entre os agentes públicos e os cidadãos, na busca da melhoria dos serviços públicos. É por meio da Ouvidoria que a sociedade demonstra suas expectativas, opiniões e necessidades.

A Solicitação de Informação é uma outra maneira disponível para a sociedade se manifestar. Pelo Serviço de Informação ao Cidadão, um pedido de Solicitação de Informação pode ser enviado para órgãos do governo cadastrados, conforme previsto na Lei de Acesso à Informação – LAI (Lei nº 12.527/2011).

A equipe de Ouvidoria e Acesso à Informação ao Cidadão do CETEM está vinculada à Ouvidoria do Ministério da Ciência, Tecnologia e Inovação - MCTI (Órgão Central); já que o Centro de Tecnologia Mineral é uma Unidade de Pesquisa vinculada ao MCTI.

Através da Ouvidoria e do Serviço de Informação ao Cidadão - SIC, qualquer pessoa pode apresentar (eletronicamente/Fala.BR, pessoalmente ou por correspondência) com sigilo e segurança, os seguintes tipos de manifestações:

- **Elogio** quando alguém da equipe do CETEM tenha prestado um bom atendimento ou quando você tenha ficado satisfeito com algum de nossos serviços;
- **Sugestão** de ideias ou propostas para melhorar as políticas e os serviços prestados pelo CETEM;
- **Solicitação de atendimento**, de prestação de serviço ou alguma providência que seja de competência do Órgão;
- **Simplifique** sugestão de ideia direcionada especificamente para simplificar os serviços prestados pelo CETEM, apresentando alternativas para descomplicar e com o objetivo de desburocratizar;
- **Reclamação** caso esteja insatisfeito com a prestação de serviços realizados pelo CETEM;
- **Denúncia de irregularidade**, de prática de ato ilícito ou de violação de direitos cuja solução dependa da atuação do CETEM;

- **Pedido de Acesso à Informação** pública que esteja sob a guarda do CETEM.

A [Plataforma Fala.BR](#) é o canal de preferência da Ouvidoria e do Serviço de Informação ao Cidadão para o recebimento de manifestações/solicitações, ela está disponível online, 24 horas por dia. Não é obrigatório se cadastrar para utilizar a plataforma. Porém, quem realiza o cadastro tem acesso ao histórico das suas manifestações/solicitações. Acesse a plataforma, preencha o cadastro, detalhe a manifestação e direcione-a ao Centro de Tecnologia Mineral - CETEM.

#### Carta de Serviços:

[Link para Carta de Serviços](#)

#### Serviço de Informações ao Cidadão (SIC):

[Link para o SIC](#)

Compete ao SIC CETEM:

- I - atender e orientar o público quanto ao acesso à informação de competência do CETEM;
- II - informar sobre a tramitação de documentos nas unidades do CETEM; e
- III - receber e registrar pedidos de acesso à informação destinados ao CETEM.

Av. Pedro Calmon, 900 – sala 1 – Diretoria - Ilha da Cidade Universitária – CEP 21.941-908 – Rio de Janeiro - RJ

Funcionamento de segunda a sexta-feira, das 8h às 12h e das 13h às 17h, exceto feriados

Telefone: (21) 3865-7228

E-mail: [sic@cetem.gov.br](mailto:sic@cetem.gov.br)

#### Pedido de Acesso à Informação:

Para encaminhar pedidos de acesso a informações com base na Lei de Acesso à Informação, o cidadão deve registrar seu pleito pessoalmente, no SIC físico do CETEM, ou de forma eletrônica, pelo formulário “acesso à informação” disponível na Plataforma Fala.BR.

### **Sugestões de alterações do documento:**

A área responsável pela consolidação, atualização e acompanhamento da Carta de Serviços do CETEM é o Serviço de Apoio à Gestão Estratégica (SEAGE/COPGI), que está disponível para receber sugestões, críticas e quaisquer outras manifestações sobre esse documento.

E-mail: [cartadeservicos@cetem.gov.br](mailto:cartadeservicos@cetem.gov.br)

Telefone: (21) 3865-7228

### **1.5. Serviços disponibilizados ao público na sede do CETEM**

#### **Portaria e Recepção:**

Telefone: (21) 3865-7033 (portaria) ou 3865-7202 (recepção).

#### **Biblioteca:**

A biblioteca do CETEM é responsável pela realização de serviços de pesquisa bibliográfica, empréstimo, comutação bibliográfica, repositório institucional – Mineralis, envio de publicações do CETEM, atualização do Catálogo Coletivo Nacional – CCN/IBICT, acervo da biblioteca em aplicação web e atendimento via Portal de Periódicos da CAPES.

Funcionamento: de segunda a sexta-feira, das 8h às 17h.

Telefone: (21) 3865-7218

E-mail: [bibliotecacetem@cetem.gov.br](mailto:bibliotecacetem@cetem.gov.br)

[Link para a Biblioteca](#)

#### **Repositório Institucional MINERALIS:**

Criado para reunir, preservar e disponibilizar a produção técnica e científica do Centro de Tecnologia Mineral. Disponível em 6 idiomas.

[Link para o Mineralis](#)



## 2. CATÁLOGO DE SERVIÇOS

Os serviços apresentados no Catálogo de Serviços do CETEM estão distribuídos nas seguintes categorias:

a) Nas categorias PD&I em tecnologia mineral e ambiental e prestação de serviços tecnológicos e especializados estão definidos os canais básicos para o acesso às diversas linhas de pesquisas, estudos, programas, projetos realizados pelo CETEM na área mineral e ambiental, além dos meios de contato para um acesso pontual às áreas responsáveis. Como exemplos podem ser citados os serviços tecnológicos voltados para empresas.

b) Na categoria de Disseminação do conhecimento estão contemplados os serviços referentes a publicações técnico-científicas, padrões e normas técnicas desenvolvidas para o setor mineral, transferência de tecnologia além de políticas públicas elaboradas com a colaboração do CETEM.

c) Reservou-se à categoria Outros Serviços o detalhamento de serviços que são igualmente importantes para atender o objetivo de informar com clareza o que a instituição tem a oferecer. Assim, essa categoria reúne, basicamente, alguns serviços administrativos que podem ser do interesse da sociedade.

## 2.1. PD&I EM TECNOLOGIA MINERAL E AMBIENTAL E PRESTAÇÃO DE SERVIÇOS TECNOLÓGICOS E ESPECIALIZADOS

### 2.1.1. Caracterização Tecnológica de Amostras Minerais

Usuário	Descrição	Compromisso	Unidade	Contato
Órgãos de P&D e governamentais, ICTs, empresas do setor mineral, pesquisadores e estudantes, cliente interno e revistas especializadas em caracterização tecnológica de minérios e materiais	1 - Caracterização química e mineralógica de amostras minerais, envolvendo as técnicas principais de química clássica e instrumental, microscopias e análises texturais e de imagem	<p>Garantir:</p> <ul style="list-style-type: none"> <li>o domínio tecnológico;</li> <li>o cumprimento de normas técnicas, de segurança ocupacional e ambiental;</li> <li>o cumprimento das cláusulas firmadas nos acordos, em especial de confidencialidade;</li> <li>a existência de infraestrutura adequada e recursos humanos qualificados;</li> <li>o melhor uso e aplicações ambientais de gemas, minérios e materiais, incluindo rejeitos industriais, por meio da caracterização tecnológica.</li> </ul>	Coordenação de Análises Minerais (COAMI)	<p>Responsável COAMI: Arnaldo Alcover Neto</p> <p>E-mail: alcover@cetem.gov.br</p> <p>Telefone: (21) 3865-7365 / 7366</p>
	2 - Desenvolver metodologias analíticas para os projetos de pesquisa do CETEM e demais projetos em áreas minero-metalúrgicas e ambientais e orientar e coordenar pesquisas técnicas em caracterização tecnológica de minérios, materiais, gemas e do meio ambiente	<ul style="list-style-type: none"> <li>Desenvolver metodologias analíticas para os projetos de pesquisa do CETEM e demais projetos em áreas minero-metalúrgicas e ambientais;</li> <li>Orientar e coordenar pesquisas em técnicas para caracterização tecnológica de minérios, materiais, gemas e do meio ambiente;</li> <li>Orientar, supervisionar e coordenar a elaboração e execução de projetos relacionados com a divulgação e difusão do conhecimento produzido.</li> </ul>	Coordenação de Análises Minerais (COAMI)  Setor de Caracterização Tecnológica (SeCAT)	<p>Responsável SeCAT: Reiner Neumann</p> <p>E-mail: rneumann@cetem.gov.br</p> <p>Telefone: (21) 3865-7263 / 3865-7266</p>

## 2.1.2. Processamento mineral, ambiental e social

Usuário	Descrição	Compromisso	Unidade	Contato
<b>Público em Geral, Instituições Públicas e Privadas, Empresas (grande/médio/ pequeno porte), Centros de Pesquisas, Universidades, Governo Federal, Estadual e Municipal</b>	1 - Projetos de pesquisa e desenvolvimento em escala de laboratório e de protótipos piloto a partir de processos de cominuição, concentração gravítica, separações magnética e eletrostática, flotação, desaguentamento e secagem e disposição de rejeitos;	Garantir: <ul style="list-style-type: none"> <li>• o domínio tecnológico;</li> <li>• o cumprimento de normas técnicas, de segurança ocupacional e ambiental;</li> <li>• o cumprimento das cláusulas firmadas nos acordos, em especial de confidencialidade;</li> <li>• a existência de infraestrutura adequada e recursos humanos qualificados;</li> <li>• o atendimento aos objetivos e metas institucionais;</li> <li>• o atendimento ao cliente.</li> </ul>	Coordenação de Processamento e Tecnologias Minerais (COPTM)  Serviço de Desenvolvimento de Processos Industriais (SEDPI)	Responsável COPTM: Paulo Fernando de Almeida Braga  E-mail: pbraga@cetem.gov.br
	2 - Projetos de beneficiamento de minérios em escala piloto, com geração de dados necessários ao dimensionamento de plantas industriais, de preservação ambiental e sustentabilidade econômica;			Telefone: (21) 3865-7389
	3 - Estudos de pré-viabilidade técnica e econômica de projetos na área minero-metalúrgica e meio ambiente;			Responsável SEDPI: Hudson Jean Bianchini Couto  E-mail: hcouto@cetem.gov.br
	4 - Trabalho de campo envolvendo amostragem de minérios, avaliação do desempenho de plantas de beneficiamento, estudos de impacto ambiental;			Telefone: (21) 3865-7290

Usuário	Descrição	Compromisso	Unidade	Contato
<b>Público em Geral, Instituições Públicas e Privadas, Empresas (grande/médio/ pequeno porte), Centros de Pesquisas, Universidades, Governo Federal, Estadual e Municipal</b>	5 - Projetos de pesquisa na área de físico-química de interfaces e sistemas coloidais;	Garantir: <ul style="list-style-type: none"> <li>• o domínio tecnológico;</li> <li>• o cumprimento de normas técnicas, de segurança ocupacional e ambiental;</li> <li>• o cumprimento das cláusulas firmadas nos acordos, em especial de confidencialidade;</li> <li>• a existência de infraestrutura adequada e recursos humanos qualificados;</li> <li>• o atendimento aos objetivos e metas institucionais;</li> <li>• o atendimento ao cliente.</li> </ul>	Coordenação de Processamento e Tecnologias Minerais (COPTM)  Serviço de Desenvolvimento de Tecnologias Minerais (SEDTM)	Responsável SEDTM: Marisa Bezerra de Mello Monte  E-mail: mmonte@cetem.gov.br  Telefone: (21) 3865-7203 / 7283
	6 - Desenvolvimento ou aperfeiçoamento de procedimentos de avaliação e especificação de novos produtos minerais baseados em processos de flotação e floculação, bem como na área de reciclagem de materiais e descontaminação de resíduos;			
	7 - Serviços de caracterização físico-química de superfície de minerais e materiais, bem como pesquisas para modificar as propriedades superficiais visando ensaios específicos e operações auxiliares como: amostragem, preparação e quarteamento, ensaios de cominuição (WI, DWT), análise granulométrica, testes de flotação em bancada e mini planta piloto, classificação e peneiramento, filtração e desaguentamento;			
	8 - Cursos e treinamentos sobre operações unitárias envolvidas no processamento mineral;			
	9 - Publicação de livros didáticos e séries sobre tecnologia mineral, rochas e minerais industriais;			
	10 - Orientações de mestrado e doutorado em conjunto com Universidades conveniadas.			

### 2.1.3. Produção de materiais de referência certificados

Usuário	Descrição	Compromisso	Unidade	Contato
<b>Empresa de mineração e metalurgia, laboratórios de análises minerais, universidades, distribuidores de materiais de referência, no Brasil e no exterior</b>	1 - Programa de Material de Referência Certificado (PMRC): Produção de materiais de referência certificados em laboratório totalmente equipado para manipular grandes quantidades de material, evitando a contaminação entre as amostras e de fontes externas, além de uma equipe técnica qualificada que está empenhada em garantir a qualidade dos materiais de referência produzidos	<ul style="list-style-type: none"> <li>• Prover infraestrutura básica e laboratorial;</li> <li>• Garantir recursos humanos adequados;</li> <li>• Atender aos requisitos da Norma ISO Guia 34 em combinação com a Norma NBR ISO/IEC 17025.</li> </ul>	<p>Coordenação de Processamento e Tecnologias Minerais (COPTM)</p> <p>Produção de Materiais de Referência Certificados (PMRC)</p>	<p>Responsável PMRC: Maria Alice Cabral Góes</p> <p>Email: agoes@cetem.gov.br</p> <p>Telefone: (21) 3865-7310 / 7385</p>

### 2.1.4. Modelagem molecular

Usuário	Descrição	Compromisso	Unidade	Contato
<b>Governo, empresas universidades e demais institutos de pesquisa</b>	1 - Prover estudos de validação de processos utilizados geralmente na indústria mineral e viabilidade de aplicação, por meio de modelagem molecular, reduzindo custos consequentes de implantação	<ul style="list-style-type: none"> <li>• Prover estudos de validação de processos utilizados geralmente na indústria mineral e viabilidade de aplicação, por meio de modelagem molecular, reduzindo custos consequentes de implantação.</li> </ul>	<p>Coordenação de Processamento e Tecnologias Minerais (COPTM)</p> <p>Laboratório de Modelagem Molecular (LABMOL)</p>	<p>Responsável LABMOL: Julio Cesar Guedes Correia</p> <p>E-mail: jguedes@cetem.gov.br</p> <p>Telefone: (21) 3865-7226</p>

## 2.1.5. Metalurgia extrativa e bioprocessos

Usuário	Descrição	Compromisso	Unidade	Contato
Governo, empresas universidades e demais institutos de pesquisa	1 - Desenvolvimento de processos em metalurgia extrativa: Pirometalurgia (preparação de amostras, análise termodinâmica de processos, ensaios em fornos piloto contínuo e em batelada) e Hidrometalurgia (análise termodinâmica de processos, ensaios de bancada e piloto para as operações unitárias delixiviação simples e sob pressão, extração por solventes, troca iônica, cristalização e precipitação)	<p>Garantir</p> <ul style="list-style-type: none"> <li>o domínio tecnológico;</li> <li>o cumprimento de normas técnicas, de segurança ocupacional e ambiental;</li> <li>o cumprimento das cláusulas firmadas nos acordos, em especial de confidencialidade;</li> <li>a existência de infra-estrutura adequada e recursos humanos qualificados;</li> <li>a divulgação e o compartilhamento de informações sobre o estado da arte e avanços na fronteira do conhecimento nas áreas de metalurgia extrativa, biotecnologia ambiental e biomineração.</li> </ul>	<p>Coordenação de Processos Metalúrgicos e Ambientais (COPMA)</p> <p>Serviço de Metalurgia Extrativa (SEMEX)</p>	<p>Responsável COPMA: Marisa Nascimento</p> <p>E-mail: marisa@cetem.gov.br</p> <p>Telefone: (21) 3865-7201</p>
	2 - Desenvolvimento e aplicação de bioprocessos: biolixiviação de minérios e biosorção; biossolubilização de rochas para a liberação e produção de micro e macro nutrientes utilizados na agricultura; e biorremediação para a descontaminação ambiental de solos e resíduos			<p>Responsável SEMEX: Ysrael Marrero Vera</p> <p>E-mail: yvera@cetem.gov.br</p> <p>Telefone: (21) 3865-7357</p>

Usuário	Descrição	Compromisso	Unidade	Contato
Governo, empresas universidades e demais institutos de pesquisa	3 - Desenvolvimento de processos ambientais: tratamento de efluentes e de drenagem ácida de mina (DAM); melhoria e preservação ambiental, ensaios de bancada e piloto para tratamento de efluentes por processos passivos, mitigação na geração de drenagem ácida de mina, diagnóstico de impactos ambientais na mineração, e elaboração de projetos conceituais para empresas	<p>Garantir</p> <ul style="list-style-type: none"> <li>o domínio tecnológico;</li> <li>o cumprimento de normas técnicas, de segurança ocupacional e ambiental;</li> <li>o cumprimento das cláusulas firmadas nos acordos, em especial de confidencialidade;</li> <li>a existência de infra-estrutura adequada e recursos humanos qualificados;</li> <li>a divulgação e o compartilhamento de informações sobre o estado da arte e avanços na fronteira do conhecimento nas áreas de metalurgia extrativa, biotecnologia ambiental e biomineração.</li> </ul>	<p>Coordenação de Processos Metalúrgicos e Ambientais (COPMA)</p> <p>Serviço de Metalurgia Extrativa (SEMEX)</p>	<p>Responsável SEMEX: Ysrael Marrero Vera</p> <p>E-mail: yvera@cetem.gov.br</p> <p>Telefone: (21) 3865-7357</p>
	4 - Avaliação do Ciclo de Vida: aplicados a produtos minerais e fontes minerais secundárias			

### 2.1.6. P,D&I em avaliação de impactos ambientais e em metodologias analíticas

Usuário	Descrição	Compromisso	Unidade	Contato
Órgãos governamentais (ministério público, prefeituras), empresas de mineração, associações, cooperativas e cidadãos	1 - Projetos integrados de contaminação ambiental e avaliação de risco à saúde humana em áreas de mineração	<ul style="list-style-type: none"> <li>Divulgar os resultados, sejam eles favoráveis ou não, em revistas científicas e em outras, para a sociedade em geral;</li> <li>Apresentar em linguagem acessível dados científicos integrados sobre contaminação ambiental e risco à saúde humana em áreas de mineração;</li> </ul>	Coordenação de Processamento e Tecnologias Minerais (COPTM)  Laboratório de Especificação de Mercúrio Ambiental (LEMA)	Responsável LEMA: Zuleica Castilhos  E-mail: zcastilhos@cetem.gov.br  Telefone: (21) 3865-7213
	2 - Desenvolver metodologias analíticas a nível ambiental, com foco em metais, em especial mercúrio	<ul style="list-style-type: none"> <li>Desenvolver metodologias analíticas a nível ambiental, com foco em metais, em especial mercúrio;</li> <li>Apoiar a atividade legalizada de mineração de ouro de pequeno porte para a melhoria da qualidade de vida do trabalhador, das comunidades e do entorno.</li> </ul>		
	3 - Apoio técnico a pequena mineração de ouro			

### 2.1.7. P,D&I em sustentabilidade da mineração

Usuário	Descrição	Compromisso	Unidade	Contato
Órgãos governamentais, ICTs, empresas, entidades de classe, pesquisadores e estudantes, comunidades	1 - Mineração urbana	<ul style="list-style-type: none"> <li>Estimar o potencial das minas urbanas no Brasil;</li> <li>Identificar e avaliar potencial de recuperação de recursos minerais a partir de fontes secundárias;</li> <li>Consolidação de base de dados sobre mineração urbana;</li> <li>Cursos de capacitação sobre o tema.</li> </ul>	Coordenação de Processos Metalúrgicos e Ambientais (COPMA)	Responsável: Lucia Xavier  E-mail: lxavier@cetem.gov.br  Telefone: (21) 3865-7336
	2 - Economia circular	<ul style="list-style-type: none"> <li>Participação em comissões técnicas nacionais (ABNT, MMA, MCTI e MME) e internacionais (ISO e IEC);</li> <li>Elaboração de estudos e materiais científicos sobre o tema.</li> </ul>		
	3 - Mineraiis críticos e estratégicos	<ul style="list-style-type: none"> <li>Análise do potencial de recuperação de mineraiis críticos e estratégicos a partir de fontes secundárias;</li> <li>Elaboração de estudos e materiais científicos sobre o tema.</li> </ul>		



### 2.1.8. P,D&I em recursos minerais, territórios e sociedade

Usuário	Descrição	Compromisso	Unidade	Contato
Órgãos governamentais, ICTs, empresas, entidades de classe, pesquisadores e estudantes, comunidades	1 - Desenvolver projetos que visam manter o compromisso do acesso à informação científica e tecnológica atualizada sobre a extração mineral do país	<ul style="list-style-type: none"> <li>Manter o compromisso do acesso à informação científica e tecnológica atualizada sobre a extração mineral do país.</li> </ul>	Coordenação de Processamento e Tecnologias Minerais (COPTM)	Responsável: Fabio Giusti Azevedo de Britto  E-mail: fgbritto@cetem.gov.br  Telefone: (21) 3865-7313

### 2.1.9. Rochas ornamentais e minerais industriais

Usuário	Descrição	Compromisso	Unidade	Contato
Órgãos governamentais, PMEs, associações, cooperativas de produtores e APLs de base mineral, universidades e demais institutos de P&D, pesquisadores e estudantes, empresas do setor, além de atendimento interno	1 - P,D&I em beneficiamento de rochas ornamentais; desenvolvimento de novos insumos e protótipos;	Garantir: <ul style="list-style-type: none"> <li>domínio tecnológico;</li> <li>cumprimento de normas técnicas, de segurança ocupacional e ambiental;</li> <li>o cumprimento das cláusulas firmadas nos acordos, em especial de confidencialidade;</li> <li>a existência de infra-estrutura adequada e recursos humanos qualificados;</li> <li>promover o refinamento de práticas relacionadas ao manuseio de rochas ornamentais;</li> <li>disseminar padrões e estudos que contribuam para o melhor uso das rochas ornamentais;</li> <li>diversificar a rede de aplicação das rochas ornamentais no mercado.</li> </ul>	Coordenação de Rochas Ornamentais (CORON)	Responsável CORON e SENES: Leonardo Luiz Lyrio da Silveira  E-mail: leolysil@cetem.gov.br  Telefone: (28) 3511-8937
	2 - P,D&I para aplicação de resíduos de rochas ornamentais em diversos setores industriais;			
	3 - Laudos técnicos e avaliação de consumo de insumos para drawback;			
	4 - Caracterização tecnológica de rochas ornamentais e estudos de alterabilidade;			
	5 - Caracterização de agregados para a construção civil;			
	6 - Apoio tecnológico para a melhoria da lavra de rochas ornamentais;			
	7 - Monitoramento de emissão de materiais particulados (ABNT NBR 10.004);			
	8 - Caracterização ambiental de resíduos;			
	9 - P,D&I para aplicação de resíduos de rochas ornamentais no setor agrícola.			

Usuário	Descrição	Compromisso	Unidade	Contato
Órgãos governamentais, PMEs, associações, cooperativas de produtores e APLs de base mineral, universidades e demais institutos de P&D, pesquisadores e estudantes, empresas do setor, além de atendimento interno	10 - P,D&I para conservação de bens minerais de monumentos e edificações do patrimônio histórico	<ul style="list-style-type: none"> <li>Promover o refinamento de práticas relacionadas ao manuseio de rochas ornamentais;</li> <li>Contribuir com técnicas de preservação do patrimônio histórico e artístico nacional.</li> </ul>	Coordenação de Rochas Ornamentais (CORON)  Laboratório de Conservação e Alterabilidade de Materiais de Construção (LACON)	Responsável LACON: Roberto Carlos da Conceição Ribeiro  Email: rcarlos@cetem.gov.br  Telefone: (21) 3865-7264
	11 - Caracterização tecnológica de rochas ornamentais e estudos de alterabilidade			

## 2.2. DISSEMINAÇÃO DO CONHECIMENTO

### 2.2.1. Serviços de comunicação e divulgação institucional

Usuário	Descrição	Compromisso	Unidade	Contato
<b>Público interno e sociedade</b>  <b>Acesso por meio físico: Endereço:</b> <b>Av. Pedro Calmon, 900 – sala 4 – Pavilhão Didático - Ilha da Cidade Universitária – CEP:</b> <b>21.941- 590 – Rio de Janeiro - RJ</b> <b>Funcionamento: 2ª a 6ª feira, das 8h às 12h e das 13h às 17h, exceto feriados</b>	1 - Pesquisa bibliográfica; empréstimo; comutação bibliográfica	<ul style="list-style-type: none"> <li>Garantir um ambiente adequado para a realização de estudos e pesquisa;</li> <li>Manter o sistema de informação adequado ao usuário;</li> <li>Prover segurança da guarda e preservação dos documentos;</li> <li>Manter compromisso com a ética e transparência.</li> </ul>	Coordenação de Planejamento, Gestão Estratégica e Inovação (COPGI)  Biblioteca	Responsável COPGI: Andrea Camardella de Lima Rizzo  E-mail: arizzo@cetem.gov.br  Telefone: (21) 3865-7362  ----- Responsável Biblioteca: Ana Maria Vieira de Sá  E-mail: aoliveira@cetem.gov.br bibliotecacetem@cetem.gov.br  Telefone: (21) 3865-7218
	2 - Repositório institucional - Mineralis			
	3 - Envio de publicações do CETEM			
	4 - Atualização do Catálogo Coletivo Nacional - CCN/IBICT			
	5 - Acervo da biblioteca em aplicação web			
	6 - Atendimento via Portal de Periódicos da CAPES			
	7 - Serviço Eletrônico de Informação ao Cidadão: e-SIC			<ul style="list-style-type: none"> <li>Dar cumprimento à Lei de Acesso à Informação (LAI – nº 12.527/2011);</li> <li>Permitir ao cidadão solicitar ao CETEM uma informação pública sob custódia do Órgão.</li> </ul>

Usuário	Descrição	Compromisso	Unidade	Contato
<b>Público interno e sociedade</b>  <b>Acesso por meio físico: Endereço:</b> <b>Av. Pedro Calmon, 900 – sala 4 – Pavilhão Didático - Ilha da Cidade Universitária – CEP.: 21.941- 590 – Rio de Janeiro - RJ</b> <b>Funcionamento: 2ª a 6ª feira, das 8h às 12h e das 13h às 17h, exceto feriados</b>	8 - Atendimento via solicitações por e-mail (via formulário e conta institucional)	<ul style="list-style-type: none"> <li>• Garantir o atendimento e encaminhamento da solicitação para a área de competência em até cinco dias úteis.</li> </ul>	Coordenação de Planejamento, Gestão Estratégica e Inovação (COPGI)	Responsável COPGI: Andrea Camardella de Lima Rizzo  E-mail: arizzo@cetem.gov.br cetem.info@cetem.gov.br visitacao@cetem.gov.br  Telefone: (21) 3865-7362
	9 - Preenchimento dos dados do solicitante para recebimento do nosso informativo em seu e-mail			
	10 - Solicitação por e-mail de material institucional (folders, folhetos, tabelas periódicas etc.)			
	11 - Participação do CETEM em eventos de Ciência e Tecnologia	<ul style="list-style-type: none"> <li>• Promover a disseminação de conhecimento científico, de forma complementar às atividades escolares/ acadêmicas;</li> <li>• Apresentar a infra estrutura laboratorial do CETEM a possíveis parceiros;</li> <li>• Dar publicidade às atividades institucionais e buscar maior interatividade da unidade junto ao público alvo.</li> </ul>		
12 - Recepção de instituições de ensino e pesquisa em visita às dependências do CETEM (Visitas Guiadas)				

## 2.3. SUPORTE INSTITUCIONAL E OUTROS SERVIÇOS

### 2.3.1. Serviços de articulação institucional

Usuário	Descrição	Compromisso	Unidade	Contato
<b>Governo Federal (MCTI - SETEC, SCUP, SECIS, CNPq, CGEE; MME - Secretaria de Geologia, SGM, DTM, CPRM; MPOG, CGU, TCU, AGU); Governos estaduais e Municipais; Empresas, Associações, Cooperativas, Universidades e demais ICTs, Institutos/Centros congêneres</b>	1 - Participação em Comissões Técnicas de assessoramento aos órgãos governamentais e regulamentadores	<ul style="list-style-type: none"> <li>• Colaborar com o MCTI e demais órgãos governamentais correlatos no apoio à formulação da Política Nacional de Tecnologia Mineral</li> </ul>	Diretoria (DIR)	Responsável DIR: Márcia Moura (secretária)  E-mail: mmoura@cetem.gov.br diretor-cetem@cetem.gov.br  Telefone: (21) 3865-7296 / 2260-2837
	2 - Elaboração de relatórios e pareceres			
	3 - Avaliação jurídica e técnica dos instrumentos e convênios, contratos e demais acordos firmados			
	4 - Demais projetos que permitam colaborar com o MCTI e outros órgãos governamentais correlatos no apoio à formulação da Política Nacional de Tecnologia Mineral			

### 2.3.2. Serviços de suporte à inovação tecnológica

Usuário	Descrição	Compromisso	Unidade	Contato
<b>NIT Rio, Embrapii, ICTs e atendimento interno</b>	1 - Dar suporte à execução de projetos de pesquisa/convênios, contratos e demais acordos a serem firmados	<ul style="list-style-type: none"> <li>• Subsidiar na definição e apoiar a implantação e manutenção da política institucional de estímulo à proteção das criações, licenciamento, inovação e outras formas de transferência de tecnologia;</li> <li>• Gerir os pedidos de proteção intelectual e a manutenção dos títulos de propriedade intelectual da instituição;</li> <li>• Opinar quanto à conveniência de divulgação das criações desenvolvidas na instituição passíveis de proteção intelectual.</li> </ul>	<p>Coordenação de Planejamento, Gestão Estratégica e Inovação (COPGI)</p> <p>Núcleo de Inovação Tecnológica (NIT)</p>	<p>Responsável NIT: Monica Bastos Monnerat</p> <p>E-mail: mmonnerat@cetem.gov.br nit@cetem.gov.br</p> <p>Telefone: (21) 3865-7324</p>
	2 - Avaliação dos instrumentos a serem firmados			
	3 - Acompanhamento, contratação de pessoal especializado em redação de patente, capacitação de equipe em temas relacionados à inovação e propriedade intelectual e captação de projetos			

### 2.3.3. Serviços de suporte à gestão de projetos

Usuário	Descrição	Compromisso	Unidade	Contato
<b>Rede PMO/MCTIC e atendimento interno</b>	1 - Informar o status dos programas e projetos para a alta gerência	<ul style="list-style-type: none"> <li>• Criação e validação de modelos/padrões de documentos;</li> <li>• Criação e validação de fluxos de processos internos;</li> <li>• Implementação de ferramentas de TI (softwares e sistemas);</li> <li>• Gerenciamento de documentação;</li> <li>• Identificação de demandas e realização de treinamentos específicos da equipe do SEEGP e multiplicação para o restante da casa;</li> <li>• “Educação” do corpo técnico para uma nova cultura institucional;</li> <li>• Busca de benchmarkings institucionais e troca de experiências (exemplo: INT).</li> </ul>	<p>Coordenação de Planejamento, Gestão Estratégica e Inovação (COPGI)</p> <p>Escritório de Gestão de Projetos (EGP)</p>	<p>Responsável COPGI: Andrea Camardella de Lima Rizzo</p> <p>Email: arizzo@cetem.gov.br</p> <p>Telefone: (21) 3865-7362</p>
	2 - Desenvolver e implementar metodologias padrão			
	3 - Implementar e operar sistemas de informação dos projetos			
	4 - Promover o gerenciamento de projetos dentro da organização			

### 2.3.4. Serviços de suporte à gestão institucional

Usuário	Descrição	Compromisso	Unidade	Contato
Governo (órgãos de controle), usuários internos e sociedade	1 - Elaboração de relatórios institucionais de gestão	<ul style="list-style-type: none"> <li>Promover a avaliação contínua da gestão, bem como a transparência dos compromissos e relações institucionais.</li> </ul>	<p>Coordenação de Planejamento, Gestão Estratégica e Inovação (COPGI)</p> <p>Serviço de Apoio à Gestão Estratégica (SEAGE)</p>	<p>Responsável SEAGE: Tatiana Duarte Cardozo de Pina</p> <p>E-mail: tpina@cetem.gov.br</p> <p>Telefone: (21) 3865-7228</p>
	2 - Disseminação da cultura de excelência na Instituição, com foco no usuário, na inovação, no aprendizado institucional e na adoção de boas práticas corporativas			
	3 - Auxílio à proposição de metas para os indicadores institucionais de desempenho e qualidade, acompanhando sua evolução			
	4 - Auxílio à elaboração e manutenção do planejamento estratégico da unidade			
	5 - Promoção da melhoria continuada do ambiente institucional por meio de projetos e processos			
	6 - Promoção da interlocução com o Programa GESPÚBLICA e demais prêmios de qualidade em gestão			

### 2.3.5. Serviços de suporte à execução de projetos

Usuário	Descrição	Compromisso	Unidade	Contato
Público interno e Fundações	1 - Suporte, acompanhamento e monitoramento de recursos dos projetos de pesquisa / convênios, contratos e demais acordos em execução no CETEM	<ul style="list-style-type: none"> <li>Garantir o estabelecimento de parcerias com fundações para o desenvolvimento projetos e dar suporte logístico aos mesmos.</li> </ul>	Coordenação de Planejamento, Gestão Estratégica e Inovação (COPGI)	<p>Responsável COPGI: Andrea Camardella de Lima Rizzo</p> <p>E-mail: arizzo@cetem.gov.br</p> <p>Telefone: (21) 3865-7362</p>
	2 - Acompanhamento da execução financeira dos projetos realizados em parceria com as Fundações de Apoio			

### 2.3.6. Serviços de suporte ao corpo funcional do CETEM

Usuário	Descrição	Compromisso	Unidade	Contato
Corpo funcional e servidores do CETEM, pensionistas dos servidores ativos e inativos do CETEM e todas as coordenações do CETEM	1 - Promoção e execução de cursos, conferências, seminários, palestras e outros eventos de capacitação de RH	• Garantir o estabelecimento das normativas que regem os direitos e deveres dos servidores e colaboradores do Centro.	Coordenação de Administração (COADM)  Serviço de Gestão de Recursos Humanos (SEGRH)	Responsável COADM: Maurício Moutinho da Silva  E-mail: mmsilva@cetem.gov.br  Telefone: (21) 3865-7208  -----
	2 - Promoção e execução de atendimento social, campanhas de prevenção à saúde e eventos institucionais			Responsável SEGRH: Erika Cristina Trajano Soliva  E-mail: esoliva@cetem.gov.br  Telefone: (21) 3865-7221
	3 - Promoção e execução de aposentadoria, concurso público, atendimento a pensionistas, pagamento ao servidor/pensionista/prestador de serviços, avaliação dos servidores e contratação de estagiários			

### 2.3.7. Serviços de suporte à tecnologia da informação e comunicação

Usuário	Descrição	Compromisso	Unidade	Contato
Corpo técnico do CETEM, usuários do sistema em geral (incluindo usuários de serviços publicados na internet), órgãos de controle e sociedade	1 - Planejamento e execução de políticas e diretrizes de TIC, realizar apoio às áreas finalísticas e de gestão do CETEM	• Garantir conjunto de recursos e soluções em tecnologia da informação, avalizando produção, armazenamento, transmissão, acesso, segurança e uso das informações.	Coordenação de Administração (COADM)  Tecnologia da Informação e Comunicação (TIC)	Responsável TIC: Alexandre Pereira Sciani Rosas  E-mail: asciani@cetem.gov.br  Telefone: (21) 3865-7404
	2 - Garantir ao CETEM o conjunto de recursos e soluções em tecnologia da informação, avaliando produção, armazenamento, transmissão, acesso, segurança e uso das informações			

### 2.3.8. Serviços de suporte à infra estrutura e funcionamento do CETEM

Usuário	Descrição	Compromisso	Unidade	Contato
Servidores, fornecedores e colaboradores do CETEM	1 - Realização de aquisição e contratação de bens e serviços	<ul style="list-style-type: none"> <li>Zelar e administrar os bens móveis e imóveis, provendo a infra estrutura física e logística para o adequado funcionamento da unidade.</li> </ul>	Coordenação de Administração (COADM)  Serviço de Compras, Licitações e Contratos (SECOM)	Responsável SECOM: Marcelo Peres Lopes  E-mail: mlopes@cetem.gov.br  Telefone: (21) 3865-7387
	2 - Administração do plano de contas e o plano operacional nos aspectos orçamentário, contábil e financeiro			
	3 - Realização de atividades de almoxarifado			
	4 - Fornecimento de atestado técnico			
	5 - Gestão dos bens móveis e imóveis do CETEM			
	6 - Realização de serviços de protocolo, manutenção predial e conservação/ limpeza, vigilância, cadastro de veículos, cadastro SICAF/SICONV e transporte de servidores/colaboradores			

