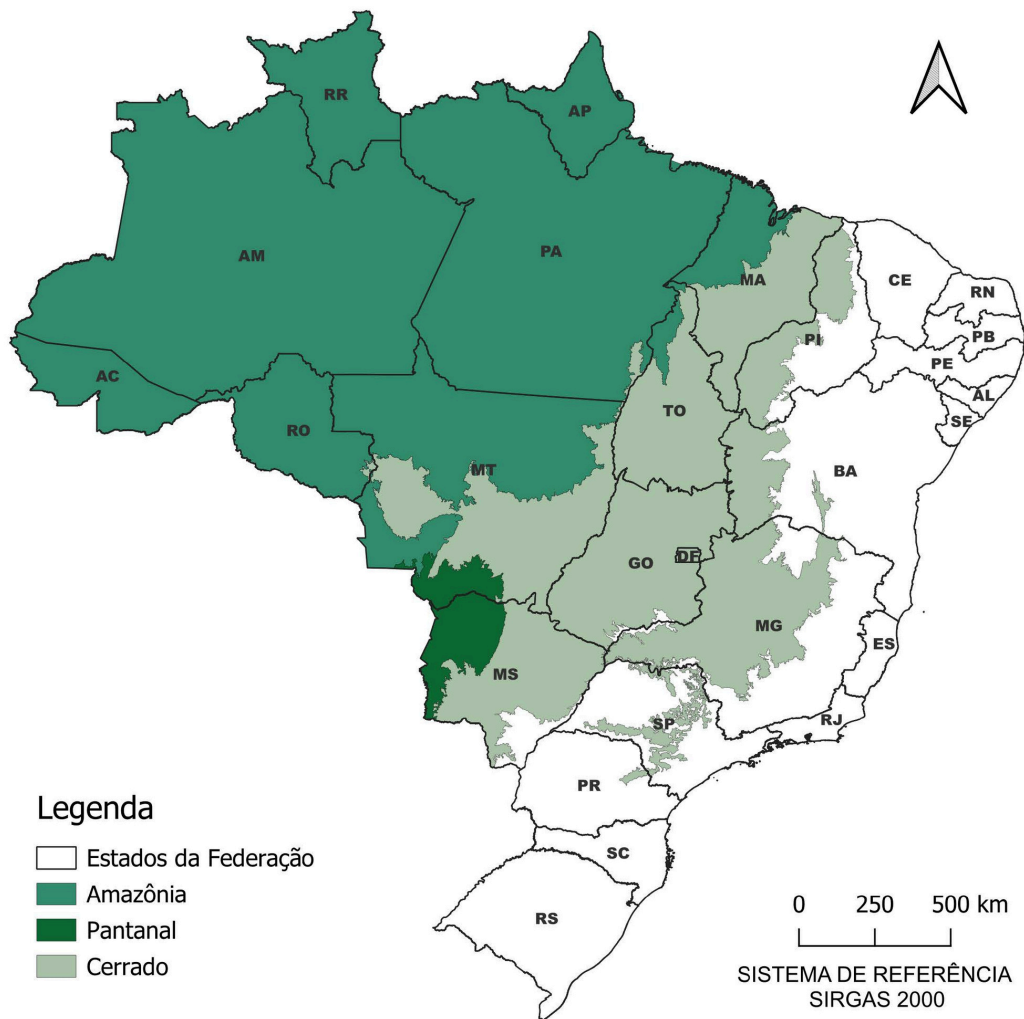


SITUAÇÃO ATUAL DE EVENTOS DE FOGO

BIOMAS: AMAZÔNIA, PANTANAL E CERRADO

29 DE OUTUBRO DE 2024

Este relatório elaborado semanalmente pela Coordenação de Desenvolvimento Sustentável - CODESUS, compõe informações sobre o ranking da área de influência acumulada por eventos de fogo nos municípios brasileiros, o ranking da área de influência acumulada por eventos de fogo nos estados brasileiros e o número total de eventos ativos de fogo na data atual. Além de histórico de eventos de fogo acumulados nos biomas Amazônia, Pantanal e Cerrado no período de 2021 a 2024. O **mapa 1**, ilustra os biomas analisados e suas localizações no território brasileiro.



Mapa 1. Biomas analisados no boletim do Painel do Fogo: Amazônia, Cerrado e Pantanal. Fonte: CODESUS, 2024.

Os dados gerados pelo painel do fogo são atualizados e apresentados na sala de situação do Centro Integrado Multiagências de Coordenação Operacional Nacional – CIMAN nas segundas, quartas e sextas-feiras. As previsões climáticas apresentadas pelo INMET na sala do CIMAN, indicam um aumento de ocorrência de eventos de fogo devido a elevação de temperatura e queda da umidade relativa do ar na maior parte das regiões do Brasil.

A CODESUS elabora mensalmente um Relatório Técnico de eventos de fogo ao Comando Militar do Norte – CMN. Um boletim integrado entre a Codesus, a Coordenação de Hidrologia e da Meteorologia tem sido elaborado e divulgado mensalmente desde agosto de 2024.

As informações dão suporte aos Corpos de Bombeiros Militar, PrevFogo-IBAMA, ICMBio, Defesas Civas Municipais e Estaduais, bem como as diversas brigadas de incêndios distribuídas no país.

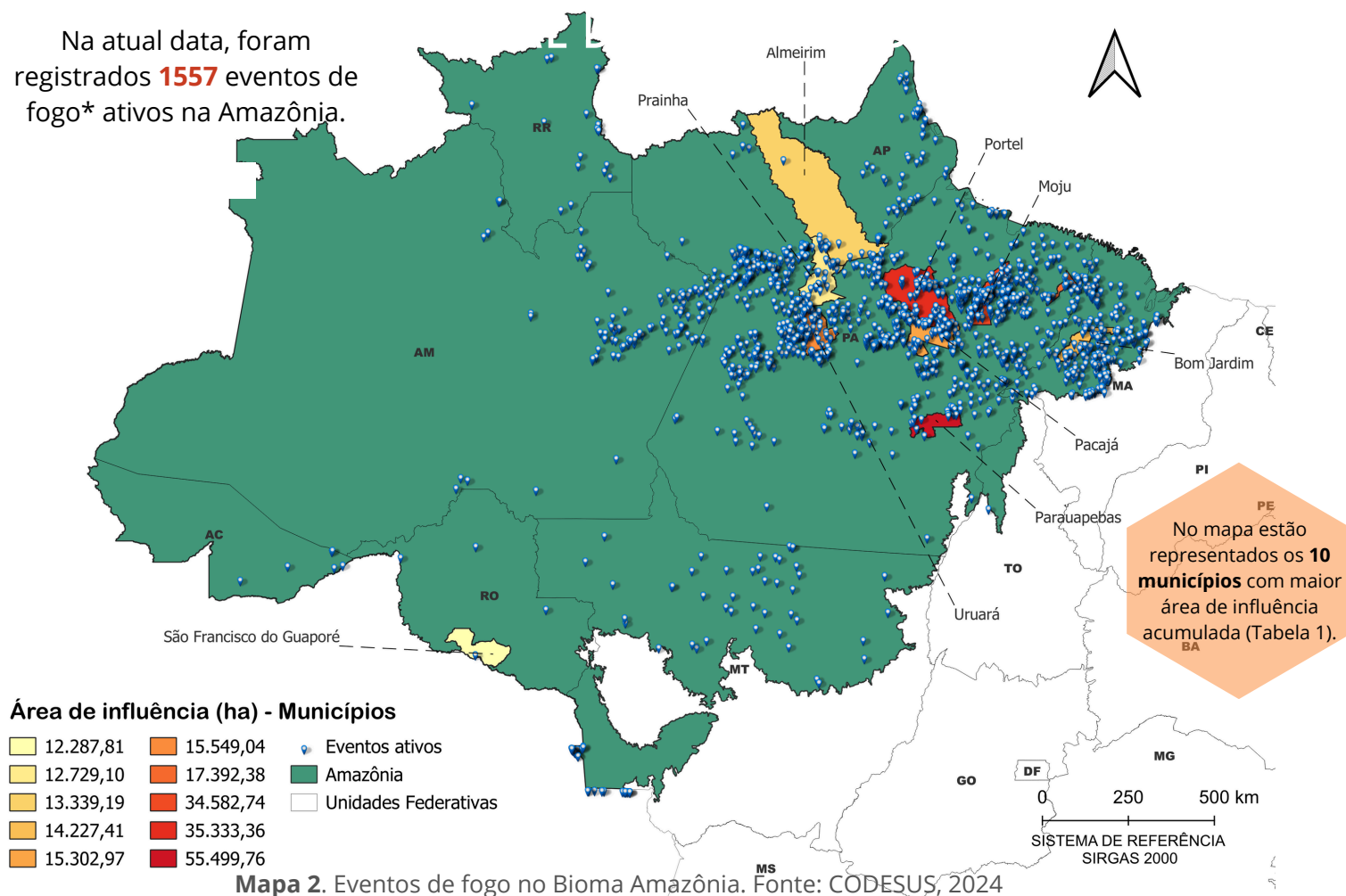
Vale ressaltar que na metodologia utilizada pelo Painel do Fogo, é necessário ter no mínimo três detecções de focos de calor, para que seja gerado um **evento de fogo**. Os eventos com maior severidade para acionamento são aqueles que persistem em duração e tem maior área de influência, mas podem ser impactados por sua velocidade de expansão.

Fonte: <https://panorama.sipam.gov.br/painel-do-fogo>

Elaboração: Coordenação de Desenvolvimento Sustentável-CODESUS



Na atual data, foram registrados **1557** eventos de fogo* ativos na Amazônia.

**Tabela 1 - Ranking Pela Área de Influência Acumulada - Municípios**

Ranking	Área de influência (ha)	Município	UF	Número de Eventos
1º	55.499,77	Parauapebas	PA	2
2º	17.392,39	Nova Esperança do Piriá	PA	9
3º	34.582,74	Moju	PA	62
4º	14.227,41	Bom Jardim	MA	19
5º	15.549,04	Uruará	PA	46
6º	35.333,37	Portel	PA	78
7º	15.302,98	Pacajá	PA	45
8º	12.287,82	São Francisco do Guaporé	RO	1
9º	12.729,10	Prainha	PA	35
10º	13.339,19	Almeirim	PA	22

**Tabela 2 - Ranking Pela Área de Influência Acumulada - Estados**

Ranking	Área de influência (ha)	UF	Número de Eventos
1º	452.072,36	PA	1174
2º	78.810,35	MA	229
3º	26.692,44	AP	57
4º	24.396,51	AM	121
5º	17.998,38	MT	46
6º	12.631,85	RO	4
7º	2.798,09	RR	18
8º	620,28	AC	4
9º	409,20	TO	3

Tabela 3 - Evento Mais Severo por Bioma

Ranking	Severidade	ID	Dias	Área de Influência
1	47.17	4714506	72	62.607

**Gráfico 1.** Histórico de eventos de fogo acumulados no Bioma Amazônia nos anos de 2021, 2022, 2023 e 2024

Amazônia: O evento de fogo mais severo deste bioma está localizado na Terra Indígena Xikrin do Rio Catete, nos municípios de Água Azul do Norte, Marabá, Parauapebas e São Félix do Xingu no estado do Pará.

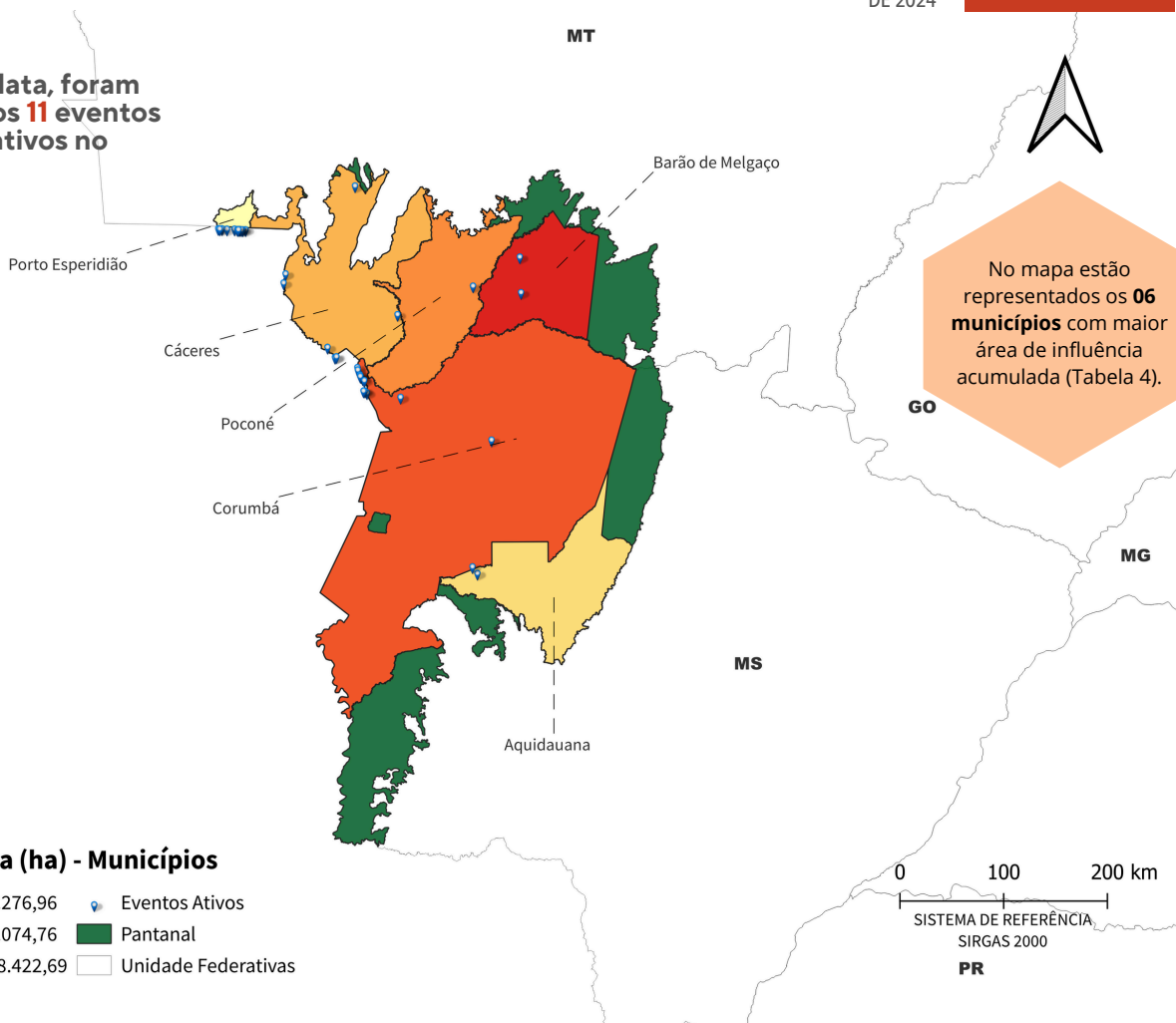
Fonte: <https://panorama.sipam.gov.br/painel-do-fogo>

Elaboração: Coordenação de Desenvolvimento Sustentável-CODESUS

Na data de 29/10/2024, o total de eventos de fogo acumulados no Bioma Amazônia foi de 51.201, representando uma redução de 3,45% quando comparado ao ano anterior (53.032 eventos) **(Gráfico 1)**. O Pará lidera o ranking estadual em área de influência de eventos de fogo **(Tabela 2)**, bem como no ranking de municípios, com Parauapebas (Tabela 1). O evento mais severo do bioma localiza-se na Terra Indígena Xikrin do Rio Catete no estado do Pará com ID 4714506 **(Tabela 3)**.



Na atual data, foram registrados **11** eventos de fogo* ativos no Pantanal.



Área de influência (ha) - Municípios

691,76	60.276,96	Eventos Ativos
11.875,70	62.074,76	Pantanal
59.192,31	258.422,69	Unidade Federativas

Mapa 3. Eventos de fogo no Bioma Pantanal. Fonte: CODESUS, 2024.

Tabela 4 - Ranking Pela Área de Influência Acumulada - Municípios

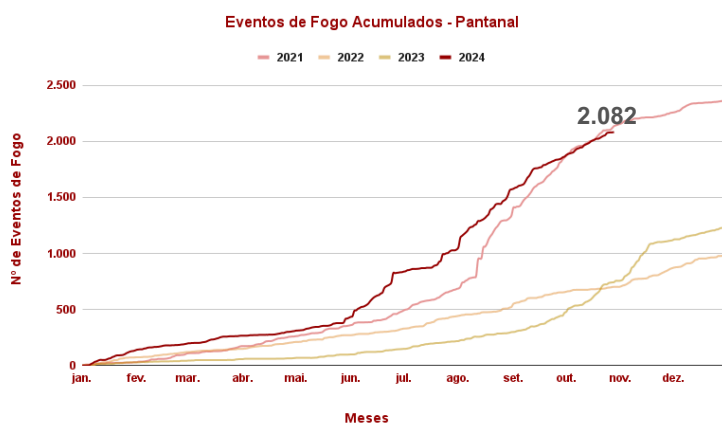
Ranking	Área de influência (ha)	Município	UF	Número de Eventos
1°	258.422,69	Barão de Melgaço	MT	2
2°	62.074,76	Corumbá	MS	6
3°	60.276,96	Poconé	MT	4
4°	59.192,31	Cáceres	MT	4
5°	11.875,70	Aquidauana	MS	1
6°	691,76	Porto Esperidião	MT	1

**Tabela 5 - Ranking Pela Área de Influência Acumulada - Estados**

Ranking	Área de influência (ha)	UF	Número de Eventos
1º	378.583,70	MT	11
2º	73.950,46	MS	7

Tabela 6 - Evento Mais Severo por Bioma

Ranking	Severidade	ID	Dias	Área de Influência
1º	63.18	5056755	10	15.039,00

**Gráfico 2.** Histórico de eventos de fogo acumulados no Bioma Pantanal nos anos de 2021, 2022, 2023 e 2024

Pantanal: O evento de fogo mais severo do Bioma Pantanal está localizado na divisa entre os municípios de Corumbá e Aquidauana, ambos no Mato Grosso do Sul.

No Bioma Pantanal, os dados de eventos de fogo, acumulados em 28 de outubro de 2024, apresentam um aumento de 180,6% (2.082) comparado ao ano de 2023, quando registrou 742 eventos no mesmo período (**Gráfico 2**). O Estado com maior área de influência de eventos é o Mato Grosso (**Tabela 5**), e Barão de Melgaço/MT é classificado como o município com maior área de influência de eventos (**Tabela 4**). O evento mais severo do bioma está localizado na divisa dos municípios de Corumbá e Aquidauana, no Mato Grosso do Sul, com ID 5056755 (**Tabela 6**).

Fonte: <https://panorama.sipam.gov.br/painel-do-fogo>

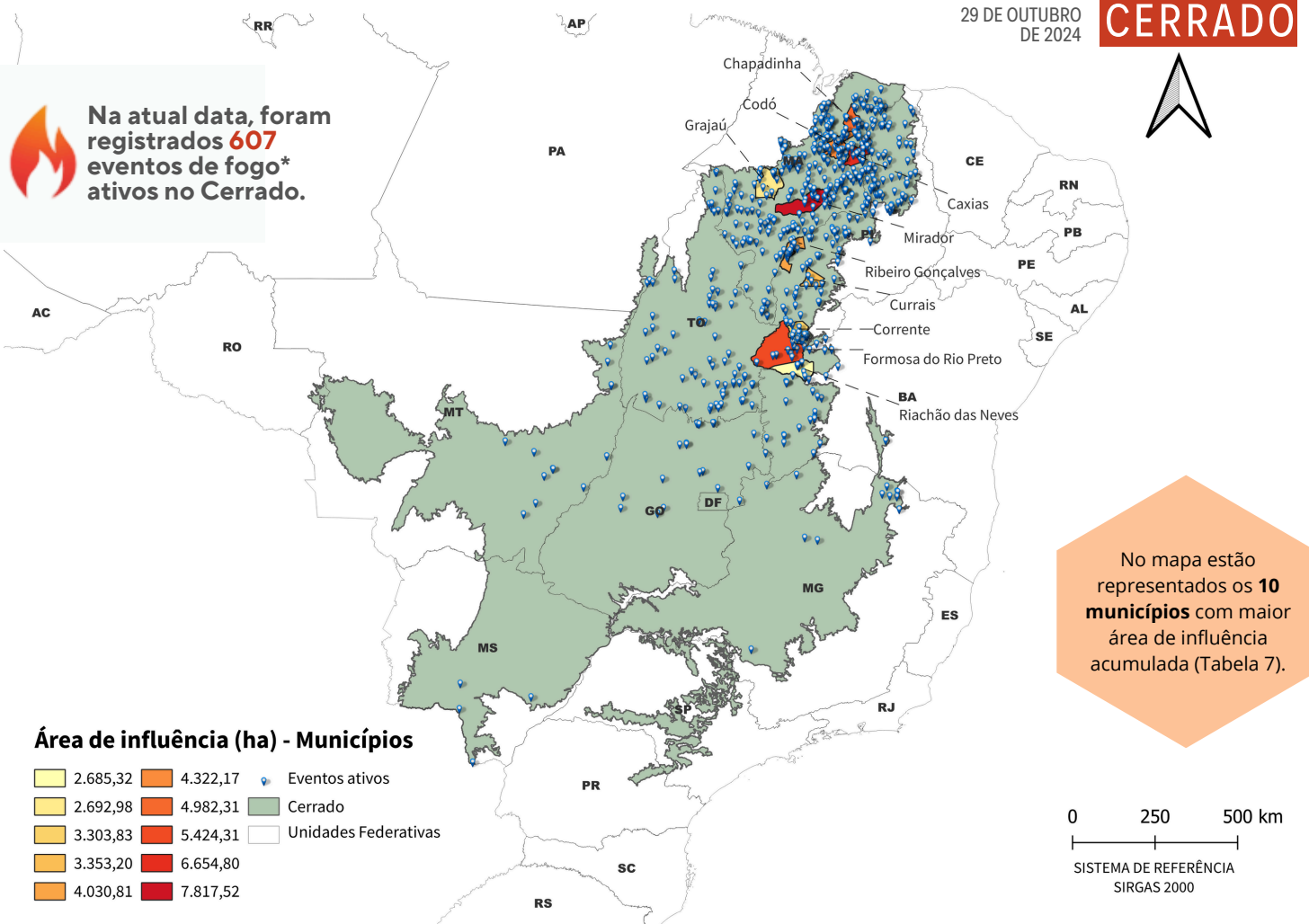
Elaboração: Coordenação de Desenvolvimento Sustentável-CODESUS



EVENTOS DE FOGO

29 DE OUTUBRO
DE 2024

CERRADO



Mapa 4. Eventos de fogo no Bioma Cerrado. Fonte: CODESUS, 2024.

Tabela 7 - Ranking Pela Área de Influência Acumulada - Municípios

Ranking	Área de influência (ha)	Município	UF	Número de Eventos
1°	7.817,52	Mirador	MA	9
2°	6.654,80	Caxias	MA	16
3°	5.424,31	Formosa do Rio Preto	BA	9
4°	4.982,31	Chapadinha	MA	10
5°	4.322,17	Codó	MA	14
6°	4.030,81	Ribeiro Gonçalves	PI	11
7°	3.353,20	Currais	PI	5
8°	3.303,83	Corrente	PI	12
9°	2.692,98	Grajaú	MA	7
10°	2.685,32	Riachão das Neves	BA	7

**Tabela 8 - Ranking Pela Área de Influência Acumulada - Estados**

Ranking	Área de influência (ha)	UF	Número de Eventos
1º	93.792,23	MA	347
2º	51.754,43	PI	159
3º	17.530,95	BA	45
4º	15.466,38	TO	75
5º	2.849,54	MT	15
6º	2.711,89	GO	20
7º	1.653,61	MG	13
8º	1.112,94	PA	3
9º	747,76	MS	5

Tabela 9 - Evento Mais Severo por Bioma

Ranking	Severidade	ID	Dias	Área de Influência
1º	42.98	5062577	9	1.840,00

**Gráfico 3.** Histórico de eventos de fogo acumulados no Bioma Cerrado nos anos de 2021, 2022, 2023 e 2024

Cerrado: O evento do fogo mais severo deste bioma encontra-se no Parque Nacional da Chapada das Mesas, sudoeste do estado do Maranhão.

Na data atual, o Bioma Cerrado apresenta um acumulado de 44.157 eventos de fogo, isso representa um aumento de 6,91% comparado ao ano de 2023 (41.301) (**Gráfico 3**). O município de Mirador, no estado do Maranhão, apresentou a maior área de influência de eventos (**Tabela 7**) e o evento mais severo com ID 5062577 (**Tabela 9**), encontra-se no Parque Nacional da Chapada das Mesas, sudoeste do estado do Maranhão.

Fonte: <https://panorama.sipam.gov.br/painel-do-fogo>

Elaboração: Coordenação de Desenvolvimento Sustentável-CODESUS