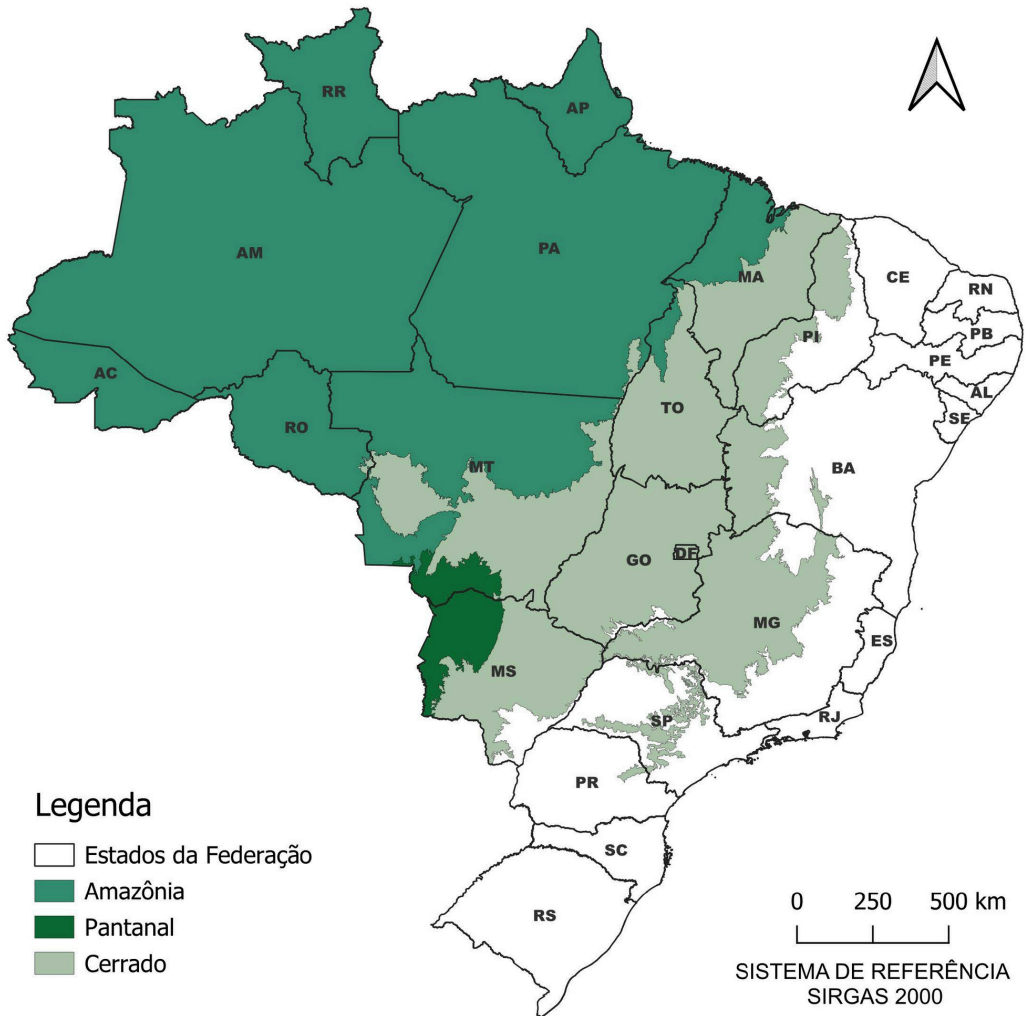


SITUAÇÃO ATUAL DE EVENTOS DE FOGO

BIOMAS: AMAZÔNIA, PANTANAL E CERRADO

12 DE NOVEMBRO DE 2024

Este relatório elaborado semanalmente pela Coordenação de Desenvolvimento Sustentável - CODESUS, compõe informações sobre o ranking da área de influência acumulada por eventos de fogo nos municípios brasileiros, o ranking da área de influência acumulada por eventos de fogo nos estados brasileiros e o número total de eventos ativos de fogo na data atual. Além de histórico de eventos de fogo acumulados nos biomas Amazônia, Pantanal e Cerrado no período de 2021 a 2024. O **mapa 1**, ilustra os biomas analisados e suas localizações no território brasileiro.



Mapa 1. Biomas analisados no boletim do Painel do Fogo: Amazônia, Cerrado e Pantanal. Fonte: CODESUS, 2024.

Os dados gerados pelo painel do fogo são atualizados e apresentados na sala de situação do Centro Integrado Multiagências de Coordenação Operacional Nacional – CIMAN nas segundas e quintas-feiras. Durante as salas são apresentadas previsões climáticas pelo INMET que são importantes para os gestores e combatentes.

A CODESUS elabora mensalmente um Relatório Técnico de eventos de fogo ao Comando Militar do Norte – CMN. Um boletim integrado entre a Codesus, a Coordenação de Hidrologia e da Meteorologia tem sido elaborado e divulgado mensalmente desde agosto de 2024.

As informações dão suporte aos Corpos de Bombeiros Militar, PrevFogo-IBAMA, ICMBio, Defesas Civas Municipais e Estaduais, bem como as diversas brigadas de incêndios distribuídas no país.

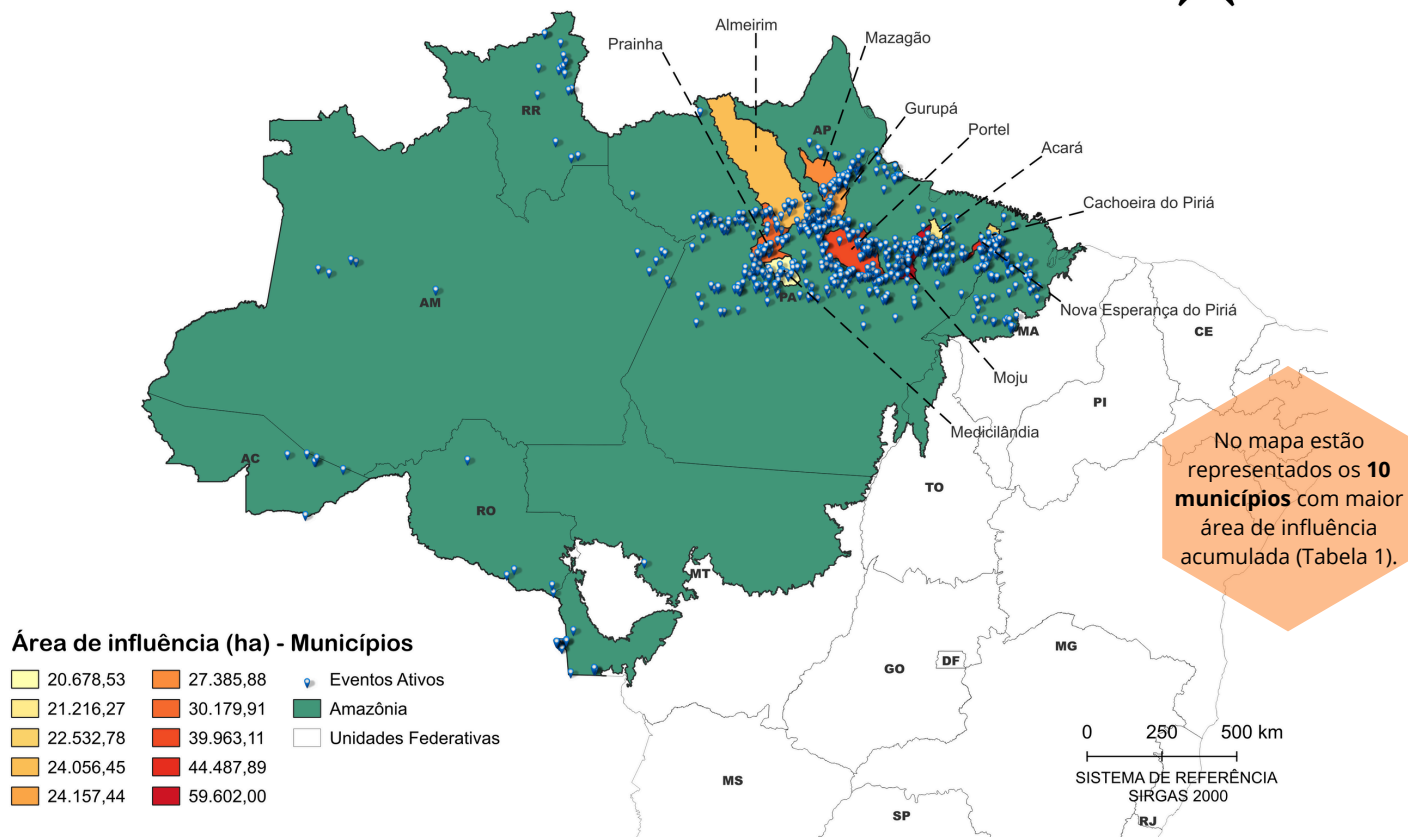
Vale ressaltar que na metodologia utilizada pelo Painel do Fogo, é necessário ter no mínimo três detecções de focos de calor, para que seja gerado um **evento de fogo**. Os eventos com maior severidade para acionamento são aqueles que persistem em duração e tem maior área de influência, mas podem ser impactados por sua velocidade de expansão.

Fonte: <https://panorama.sipam.gov.br/painel-do-fogo>

Elaboração: Coordenação de Desenvolvimento Sustentável-CODESUS



Na atual data, foram registrados **1155** eventos de fogo* ativos na Amazônia.



Mapa 2. Eventos de fogo no Bioma Amazônia. Fonte: CODESUS, 2024

Tabela 1 - Ranking Pela Área de Influência Acumulada - Municípios

Ranking	Área de influência (ha)	Município	UF	Número de Eventos
1º	59.602,01	Moju	PA	56
2º	44.487,90	Nova Esperança do Piriá	PA	10
3º	39.963,12	Portel	PA	57
4º	30.179,92	Prainha	MA	35
5º	27.385,89	Mazagão	AP	19
6º	24.157,44	Gurupá	PA	15
7º	24.056,46	Almeirim	PA	30
8º	22.532,79	Cachoeira do Piriá	PA	18
9º	21.216,27	Acará	PA	26
10º	20.678,54	Medicilândia	PA	14

**Tabela 2 - Ranking Pela Área de Influência Acumulada - Estados**

Ranking	Área de influência (ha)	UF	Número de Eventos
1º	446.369,81	PA	599
2º	41.974,07	MA	71
3º	41.102,89	AP	63
4º	12.628,29	MT	10
5º	3.228,41	RR	18
6º	2.565,24	AM	15
7º	689,25	RO	6
8º	537,83	AC	4

Tabela 3 - Evento Mais Severo por Bioma

Ranking	Severidade	ID	Dias	Área de Influência
1	49.58	4976647	38	44.950

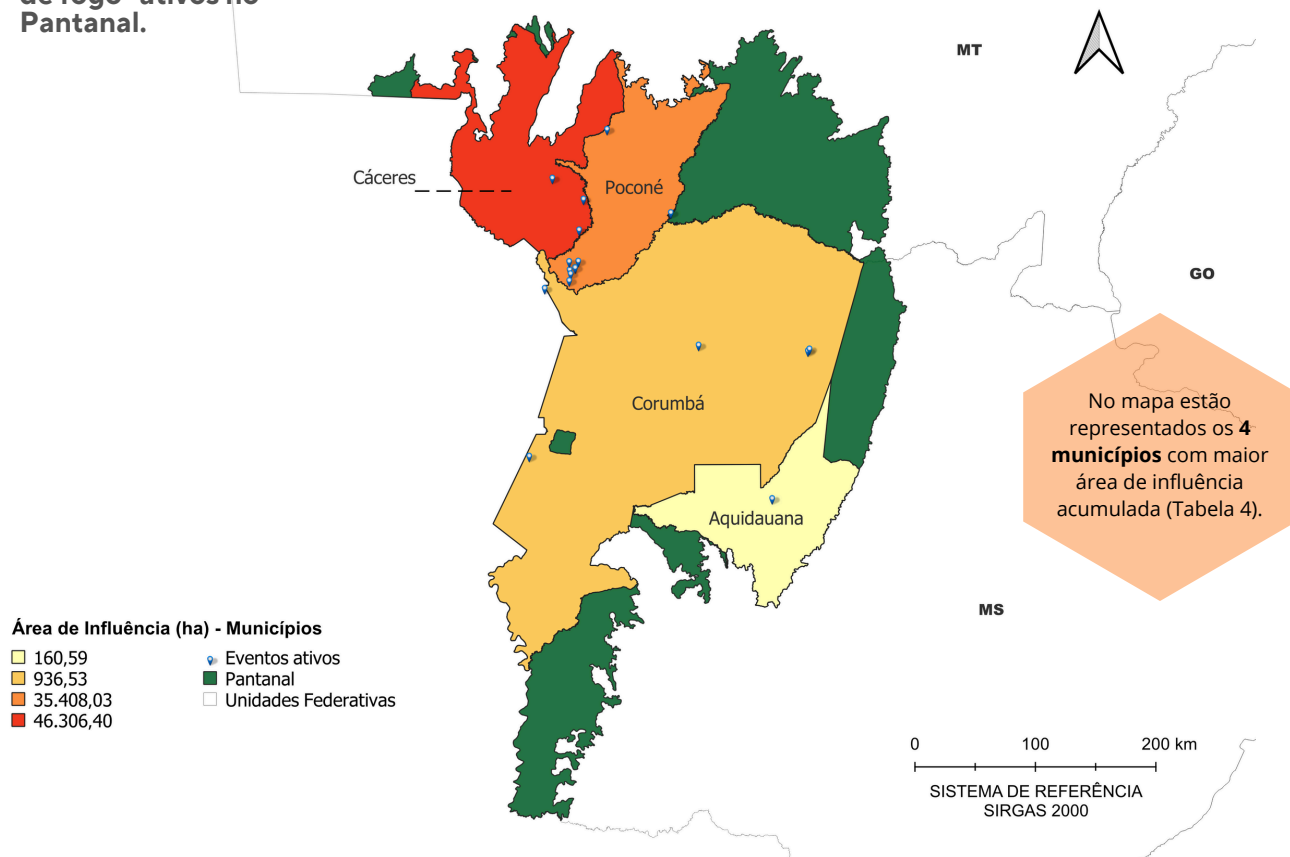
**Gráfico 1.** Histórico de eventos de fogo acumulados no Bioma Amazônia nos anos de 2021, 2022, 2023 e 2024

Amazônia: O evento de fogo mais severo deste bioma está localizado no município de Nova Esperança do Piriá-PA na T.I. Alto Rio Guamá.

Na data de 12/11/2024, o total de eventos de fogo acumulados no Bioma Amazônia foi de 57.651, representando uma redução de 2,4% quando comparado ao ano anterior (59.071 eventos) **(Gráfico 1)**. O Pará lidera o ranking estadual em área de influência de eventos de fogo **(Tabela 2)**, bem como no ranking de municípios, com Moju no topo do ranking **(Tabela 1)**. O evento mais severo do bioma localiza-se na Terra Indígena Alto Rio Guamá no município de Nova Esperança do Piriá no estado do Pará e com ID 4976647 **(Tabela 3)**.



Na atual data, foram registrados **17** eventos de fogo* ativos no Pantanal.



Mapa 3. Eventos de fogo no Bioma Pantanal. Fonte: CODESUS, 2024.

Tabela 4 - Ranking Pela Área de Influência Acumulada - Municípios

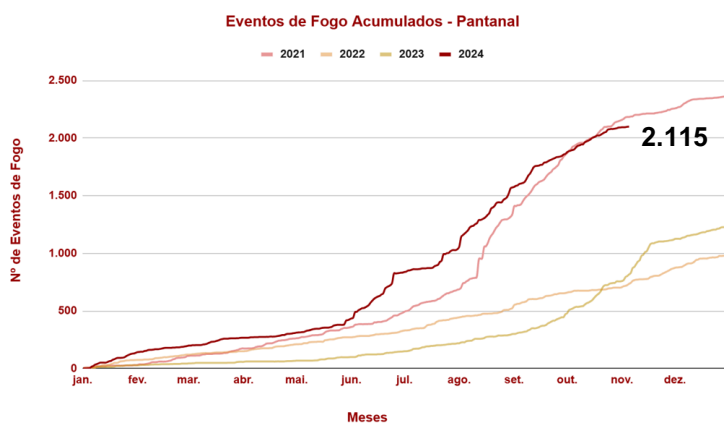
Ranking	Área de influência (ha)	Município	UF	Número de Eventos
1°	46.306,40	Cáceres	MT	4
2°	35.408,03	Poconé	MT	9
3°	936,53	Corumbá	MS	5
4°	160,59	Aquidauana	MS	1

**Tabela 5 - Ranking Pela Área de Influência Acumulada - Estados**

Ranking	Área de influência (ha)	UF	Número de Eventos
1º	81.714,43	MT	13
2º	1.097,12	MS	6

Tabela 6 - Evento Mais Severo por Bioma

Ranking	Severidade	ID	Dias	Área de Influência
1º	52.51	4938344	43	71.987

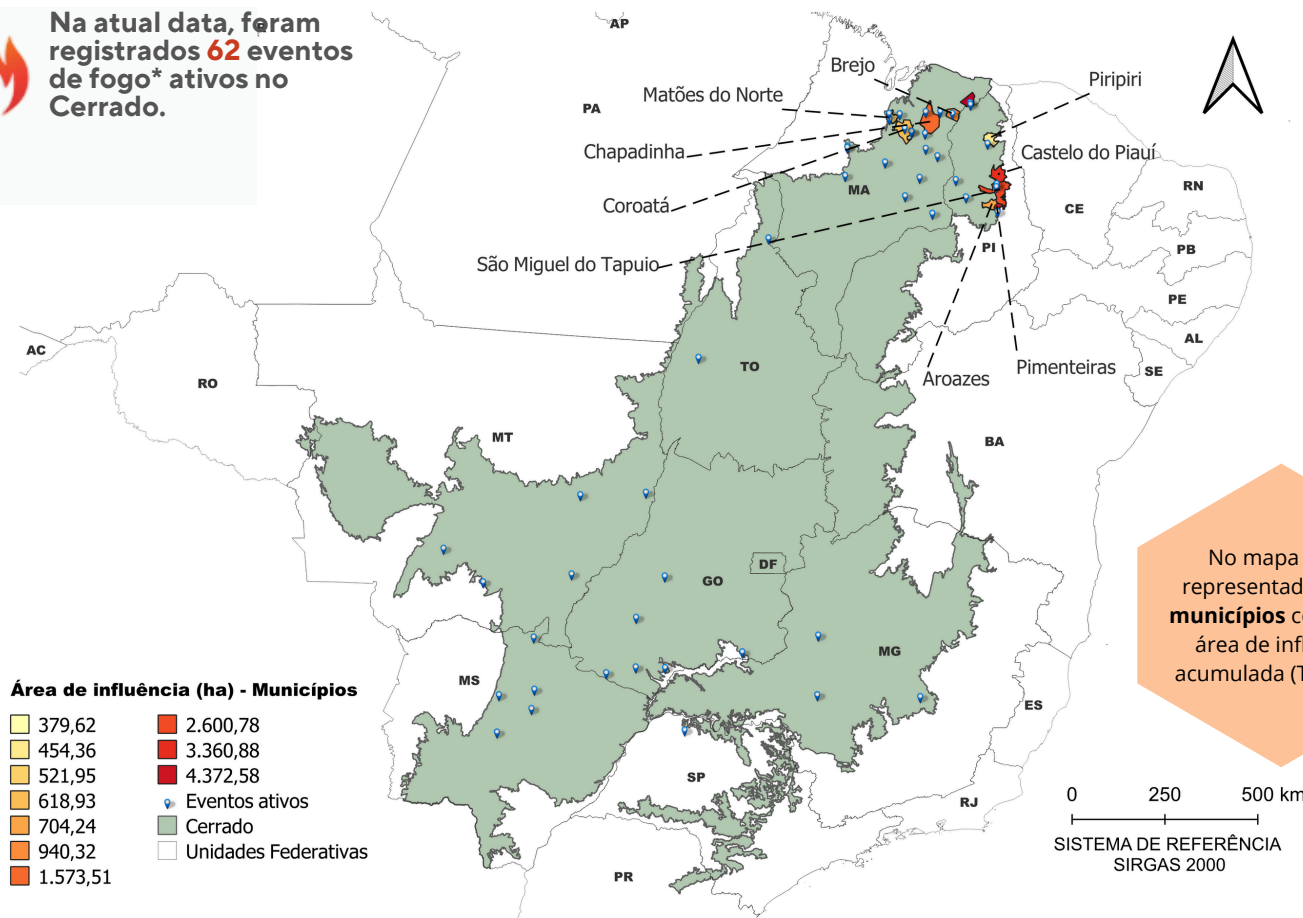
**Gráfico 2.** Histórico de eventos de fogo acumulados no Bioma Pantanal nos anos de 2021, 2022, 2023 e 2024

Pantanal: O evento de fogo mais severo do Bioma Pantanal está localizado em Cáceres-MT, ao Sul da ESEC de Taiamã.

No Bioma Pantanal, os dados de eventos de fogo, acumulados em 05 de novembro de 2024, apresentam um aumento de 127,9% (2.115) comparado ao ano de 2023, quando registrou 928 eventos no mesmo período (**Gráfico 2**). O Estado com maior área de influência de eventos é o Mato Grosso (**Tabela 5**), e Cáceres é classificado como o município com maior área de influência de eventos (**Tabela 4**). O evento mais severo do bioma está localizado no município de Cáceres-MT, ao Sul da Estação Ecológica de Taiamã com ID 4938344 (**Tabela 6**).



Na atual data, foram registrados **62** eventos de fogo* ativos no Cerrado.



Mapa 4. Eventos de fogo no Bioma Cerrado. Fonte: CODESUS, 2024.

Tabela 7 - Ranking Pela Área de Influência Acumulada - Municípios

Ranking	Área de influência (ha)	Município	UF	Número de Eventos
1°	4.372,58	Pimenteiras	PI	1
2°	3.360,88	Castelo do Piauí	PI	2
3°	2.600,78	São Miguel do Tapuio	PI	1
4°	1.573,51	Chapadinha	MA	2
5°	940,32	Brejo	MA	1
6°	704,24	Aroazes	PI	1
7°	618,93	Coroatá	MA	3
8°	521,95	Matões do Norte	MA	1
9°	454,36	Piripiri	PI	1
10°	379,62	São Bernardo	MA	2

**Tabela 8 - Ranking Pela Área de Influência Acumulada - Estados**

Ranking	Área de influência (ha)	UF	Número de Eventos
1º	12.184,71	PI	11
2º	7.240,63	MA	28
3º	850,70	GO	6
4º	790,10	MT	5
5º	681,08	MS	5
6º	408,11	MG	3
7º	325,31	TO	2
8º	2,62	SP	2

Tabela 9 - Evento Mais Severo por Bioma

Ranking	Severidade	ID	Dias	Área de Influência
1º	29.46	5115871	15	594



Gráfico 3. Histórico de eventos de fogo acumulados no Bioma Cerrado nos anos de 2021, 2022, 2023 e 2024

Cerrado: O evento do fogo mais severo do bioma Cerrado encontra-se nas proximidades da BR-135, no município de Matões do Norte-MA.

Na data atual, o Bioma Cerrado apresenta um acumulado de 46.232 eventos de fogo, isso representa um aumento de 3,4% comparado ao ano de 2023 (44.716) (**Gráfico 3**). O estado com maior área de influência acumulada de eventos é o Piauí (**Tabela 8**), o primeiro colocado entre os municípios foi Pimenteiras, localizado neste estado (**Tabela 7**). O evento mais severo com ID 5115871 (**Tabela 9**), encontra-se em Matões do Norte-MA, nas proximidades da BR-135.