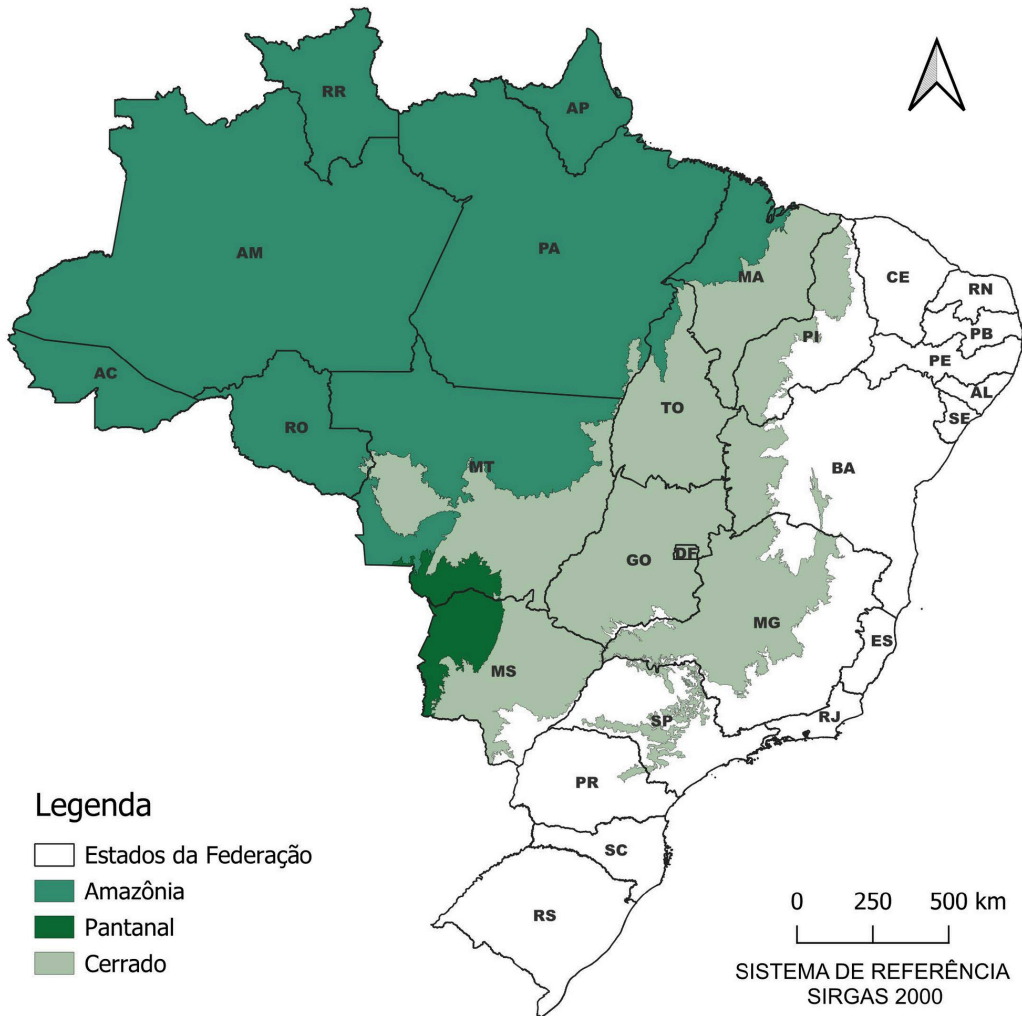


SITUAÇÃO ATUAL DE EVENTOS DE FOGO

BIOMAS: AMAZÔNIA, PANTANAL E CERRADO

08 DE OUTUBRO DE 2024

Este relatório elaborado semanalmente pela Coordenação de Desenvolvimento Sustentável - CODESUS, compõe informações sobre o ranking da área de influência acumulada por eventos de fogo nos municípios brasileiros, o ranking da área de influência acumulada por eventos de fogo nos estados brasileiros e o número total de eventos ativos de fogo na data atual. Além de histórico de eventos de fogo acumulados nos biomas Amazônia, Pantanal e Cerrado no período de 2021 a 2024. O **mapa 1**, ilustra os biomas analisados e suas localizações no território brasileiro.



Mapa 1. Biomas analisados no boletim do Painel do Fogo: Amazônia, Cerrado e Pantanal. Fonte: CODESUS, 2024.

Os dados gerados pelo painel do fogo são atualizados e apresentados na sala de situação do Centro Integrado Multiagências de Coordenação Operacional Nacional – CIMAN nas segundas, quartas e sextas-feiras. As previsões climáticas apresentadas pelo INMET na sala do CIMAN, indicam um aumento de ocorrência de eventos de fogo devido a elevação de temperatura e queda da umidade relativa do ar na maior parte das regiões do Brasil.

A CODESUS elabora mensalmente um Relatório Técnico de eventos de fogo ao Comando Militar do Norte – CMN. Um boletim integrado entre a Codesus, a Coordenação de Hidrologia e da Meteorologia tem sido elaborado e divulgado mensalmente desde agosto de 2024.

As informações dão suporte aos Corpos de Bombeiros Militar, PrevFogo-IBAMA, ICMBio, Defesas Civas Municipais e Estaduais, bem como as diversas brigadas de incêndios distribuídas no país.

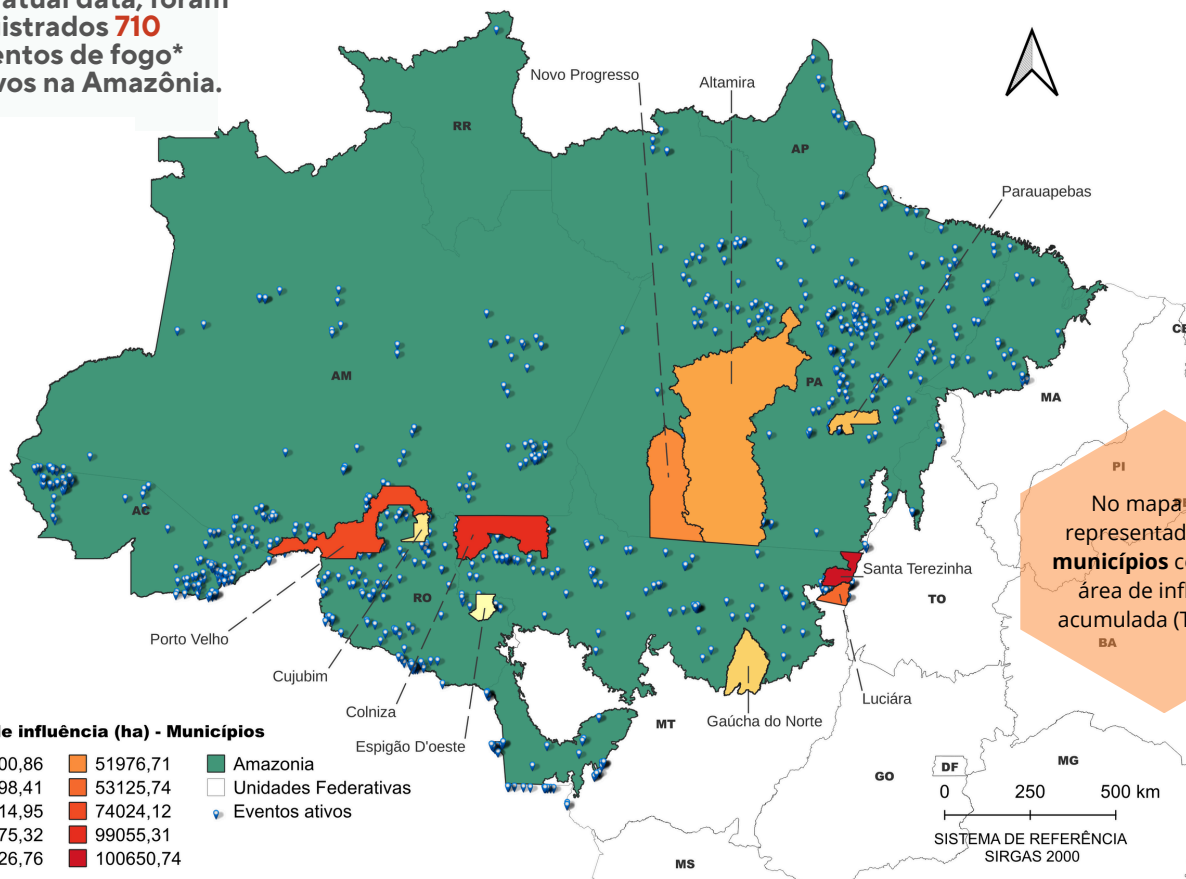
Vale ressaltar que na metodologia utilizada pelo Painel do Fogo, é necessário ter no mínimo três detecções de focos de calor, para que seja gerado um **evento de fogo**. Os eventos com maior severidade para acionamento são aqueles que persistem em duração e tem maior área de influência, mas podem ser impactados por sua velocidade de expansão.

Fonte: <https://panorama.sipam.gov.br/painel-do-fogo>

Elaboração: Coordenação de Desenvolvimento Sustentável-CODESUS



Na atual data, foram registrados **710** eventos de fogo* ativos na Amazônia.



Mapa 2. Eventos de fogo no Bioma Amazônia. Fonte: CODESUS, 2024

Tabela 1 - Ranking Pela Área de Influência Acumulada - Municípios

Ranking	Área de influência (ha)	Município	UF	Número de Eventos
1°	100.650,74	Santa Terezinha	MT	5
2°	99.055,31	Colniza	MT	16
3°	74.024,12	Porto Velho	RO	25
4°	53.125,74	Luciára	MT	1
5°	51.976,71	Novo Progresso	PA	2
6°	51.526,76	Altamira	PA	10
7°	51.075,32	Parauapebas	PA	1
8°	48.014,95	Gaúcha do Norte	MT	5
9°	47.498,41	Cujubim	RO	2
10°	47.300,86	Espigão D' oeste	RO	4

**Tabela 2 - Ranking Pela Área de Influência Acumulada - Estados**

Ranking	Área de influência (ha)	UF	Número de Eventos
1°	487.341,23	MT	96
2°	336.970,54	RO	101
3°	263.722,56	PA	203
4°	33.018,77	AM	104
5°	22.827,17	AC	96
6°	5.746,98	MA	15
7°	2.277,16	AP	10
8°	706,51	TO	5
9°	107,95	RR	1

Tabela 3 - Evento Mais Severo por Bioma

Ranking	Severidade	ID	Dias	Área de Influência
1°	67.72	4584327	95	3.770.415

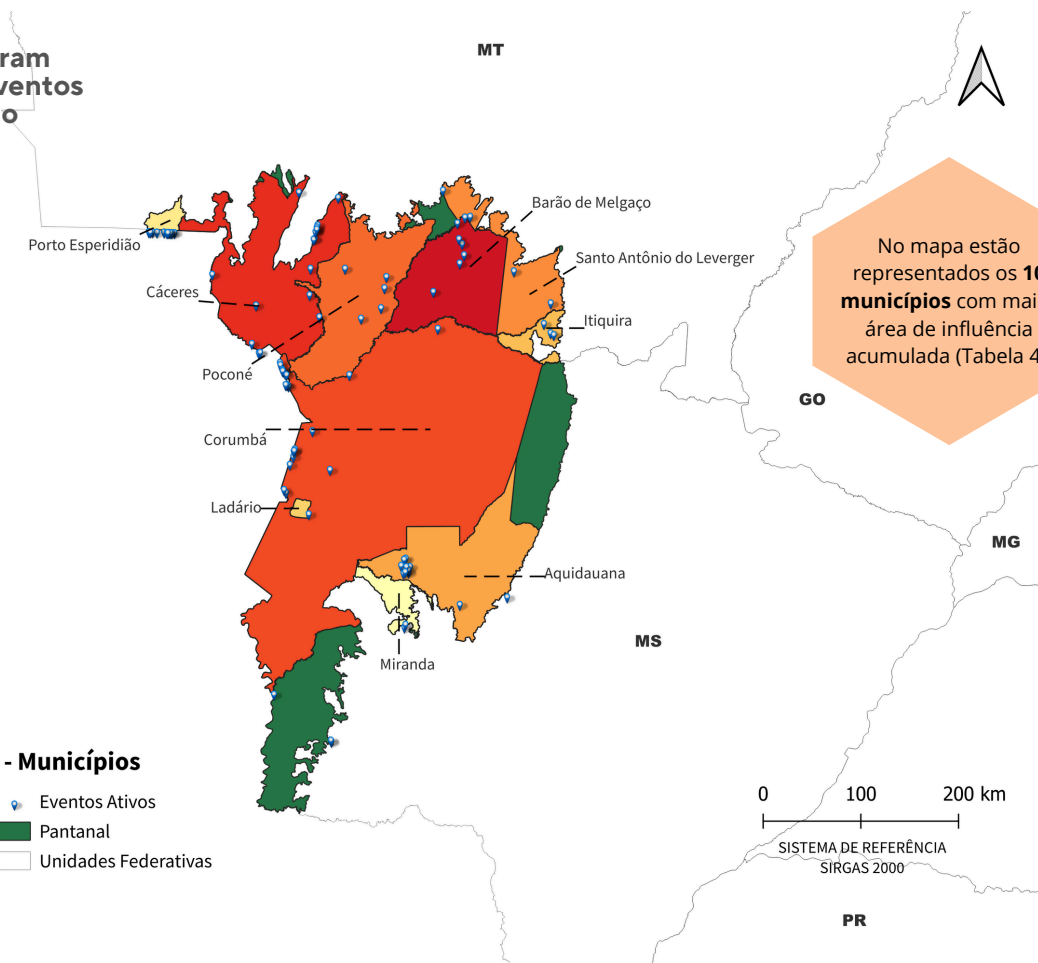
**Gráfico 1.** Histórico de eventos de fogo acumulados no Bioma Amazônia nos anos de 2021, 2022, 2023 e 2024

Amazônia: O evento do fogo mais severo deste bioma está localizado no município de Vila Bela da Santíssima Trindade - MT na fronteira com a Bolívia. A maior área de influência do evento encontra-se na Bolívia e sua frente do fogo se desloca em direção ao Brasil.

Na data de 08/10/2024, o total de eventos de fogo acumulados no Bioma Amazônia foi de **36.181**, representando uma redução de **9,10%** quando comparado ao ano anterior (**39.802** eventos) (**Gráfico 1**). O Mato Grosso lidera o ranking estadual em área de influência de eventos de fogo (**Tabela 2**), bem como no ranking de municípios, sendo eles Santa Terezinha e Colniza (Tabela 1). O evento mais severo do bioma localiza-se na fronteira Brasil-Bolívia, ao sudoeste do Estado de Mato Grosso, se estendendo pelo município de Vila Bela da Santíssima Trindade com ID 4584327 (**Tabela 3**).



Na atual data, foram registrados **49** eventos de fogo* ativos no Pantanal.



Área de influência (ha) - Municípios

552,39	27.414,22	Eventos Ativos
691,76	74.216,09	Pantanal
929,92	83.379,49	Unidades Federativas
1.449,83	212.220,94	
6.991,92	283.141,02	

Mapa 3. Eventos de fogo no Bioma Pantanal. Fonte: CODESUS, 2024.

Tabela 4 - Ranking Pela Área de Influência Acumulada - Municípios

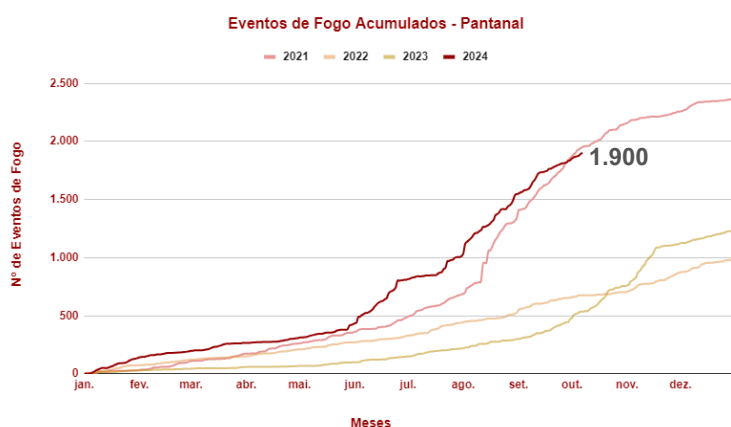
Ranking	Área de influência (ha)	Município	UF	Número de Eventos
1°	283.141,02	Barão de Melgaço	MT	8
2°	212.220,94	Cáceres	MT	8
3°	83.379,49	Corumbá	MS	10
4°	74.216,09	Poconé	MT	9
5°	27.414,22	Santo Antônio do Leverger	MT	6
6°	6.991,92	Aquidauana	MS	11
7°	1.449,83	Itiquira	MT	3
8°	929,92	Ladário	MS	1
9°	691,76	Porto Esperidião	MT	1
10°	552,39	Miranda	MS	2

**Tabela 5 - Ranking Pela Área de Influência Acumulada - Estados**

Ranking	Área de influência (ha)	UF	Número de Eventos
1º	599.606,10	MT	38
2º	92.062,08	MS	25

Tabela 6 - Evento Mais Severo por Bioma

Ranking	Severidade	ID	Dias	Área de Influência
1º	69.09	4935622	9	35.357

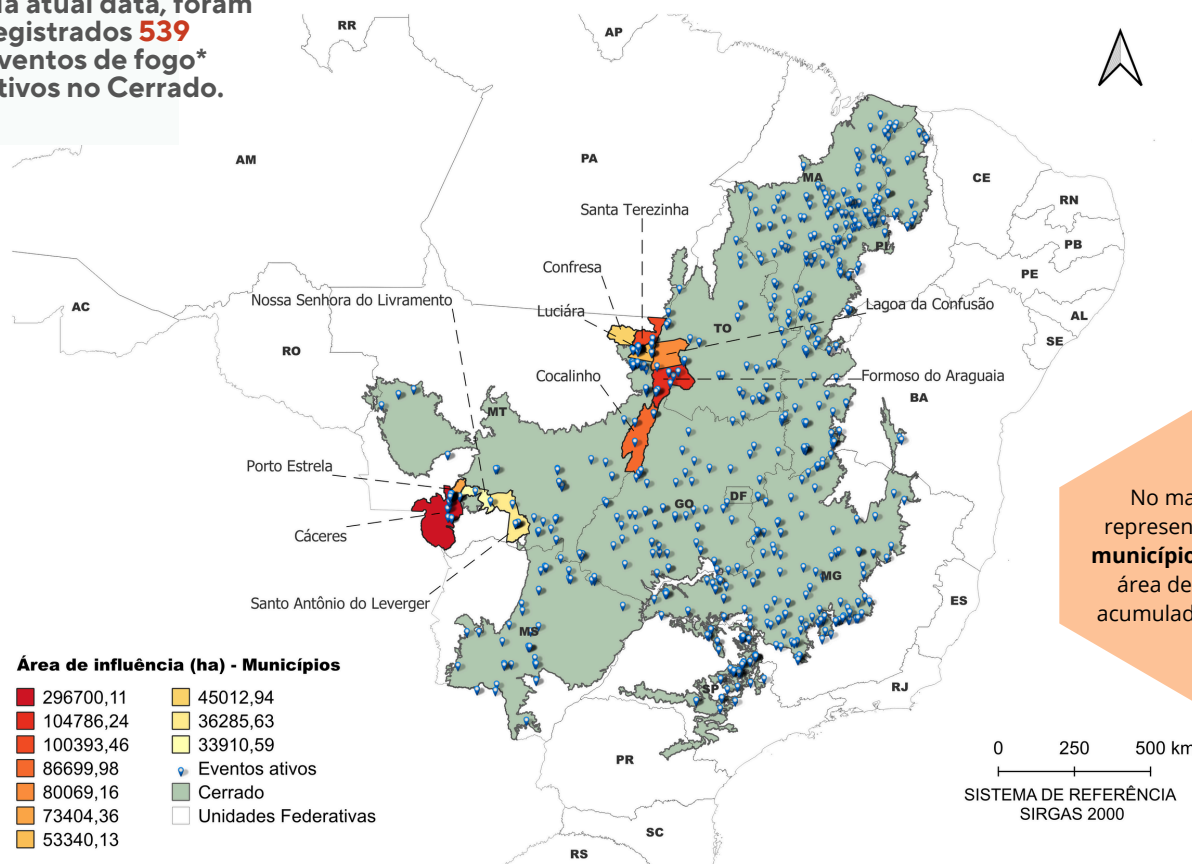
**Gráfico 2.** Histórico de eventos de fogo acumulados no Bioma Pantanal nos anos de 2021, 2022, 2023 e 2024

Pantanal: O evento do fogo mais severo do Pantanal localiza-se na parte sul do município de Poconé, Mato Grosso.

No Bioma Pantanal, os dados de eventos de fogo acumulados em 08/10/2024 apresentam um aumento de **255% (1.900)** comparado ao ano de 2023, quando registrou **535** eventos no mesmo período (**Gráfico 2**). O estado com maior área de influência de eventos é o Mato Grosso (**Tabela 5**), e Barão de Melgaço- MT é classificado como o município com maior área de influência de eventos (**Tabela 4**). O evento mais severo do bioma está localizado no município de Poconé, em sobreposição ao Parque Estadual Encontro das Águas e próximo à Terra Indígena Baía dos Guatós, com ID 4935622 (**Tabela 6**).



Na atual data, foram registrados **539** eventos de fogo* ativos no Cerrado.



Mapa 4. Eventos de fogo no Bioma Cerrado. Fonte: CODESUS, 2024.

Tabela 7 - Ranking Pela Área de Influência Acumulada - Municípios

Ranking	Área de influência (ha)	Município	UF	Número de Eventos
1°	296.700,11	Cáceres	MT	7
2°	104.786,24	Formoso do Araguaia	TO	9
3°	100.393,47	Santa Terezinha	MT	3
4°	86.699,98	Cocalinho	MT	5
5°	80.069,17	Lagoa da Confusão	TO	3
6°	73.404,37	Porto Estrela	MT	3
7°	53.340,13	Luciária	MT	2
8°	45.012,94	Confresa	MT	1
9°	36.285,64	Santo Antônio do Leverger	MT	3
10°	33.910,59	Nossa Senhora do Livramento	MT	3

**Tabela 8 - Ranking Pela Área de Influência Acumulada - Estados**

Ranking	Área de influência (ha)	UF	Número de Eventos
1°	861.815,97	MT	71
2°	219.564,41	TO	43
3°	88.043,90	BA	66
4°	61.418,63	PA	97
5°	47.805,86	GO	112
6°	47.547,88	PI	48
7°	46.125,12	MA	27
8°	41.473,82	MG	42
9°	35.175,97	MS	31
10°	15.007,42	SP	2

Tabela 9 - Evento Mais Severo por Bioma

Ranking	Severidade	ID	Dias	Área de Influência
1°	69.36	4725405	50	238.698

**Gráfico 3.** Histórico de eventos de fogo acumulados no Bioma Cerrado nos anos de 2021, 2022, 2023 e 2024

Cerrado: O evento do fogo mais severo deste bioma encontra-se ao Sul da Cidade de Cáceres no Estado do Mato Grosso em área dos Assentamentos Federais Laranjeiras I e II.

Na data atual, o Bioma Cerrado apresenta um acumulado de **37.226** eventos de fogo, isso representa um aumento de **7,04%** comparado ao ano de 2023 (34.605) (**Gráfico 3**). O município de Cáceres, no estado de Mato Grosso, apresentou a maior área de influência de eventos (**Tabela 7**) e o evento mais severo com ID 4725405 (**Tabela 9**), encontra-se próximo a Estação Ecológica de Taiamã.