

SITUAÇÃO ATUAL DE EVENTOS DE FOGO

BIOMAS: AMAZÔNIA, PANTANAL E CERRADO

03 DE DEZEMBRO DE 2024

Este relatório elaborado semanalmente pela Coordenação de Desenvolvimento Sustentável - CODESUS, compõe informações sobre o ranking da área de influência acumulada por eventos de fogo nos municípios brasileiros, o ranking da área de influência acumulada por eventos de fogo nos estados brasileiros e o número total de eventos ativos de fogo na data atual. Além de histórico de eventos de fogo acumulados nos biomas Amazônia, Pantanal e Cerrado no período de 2021 a 2024. O **mapa 1**, ilustra os biomas analisados e suas localizações no território brasileiro.



Mapa 1. Biomas analisados no boletim do Painel do Fogo: Amazônia, Cerrado e Pantanal. Fonte: CODESUS, 2024.

Os dados gerados pelo painel do fogo são atualizados e apresentados na sala de situação do Centro Integrado Multiagências de Coordenação Operacional Nacional – CIMAN nas segundas e quintas-feiras. Durante as salas são apresentadas previsões climáticas importantes para os gestores e combatentes.

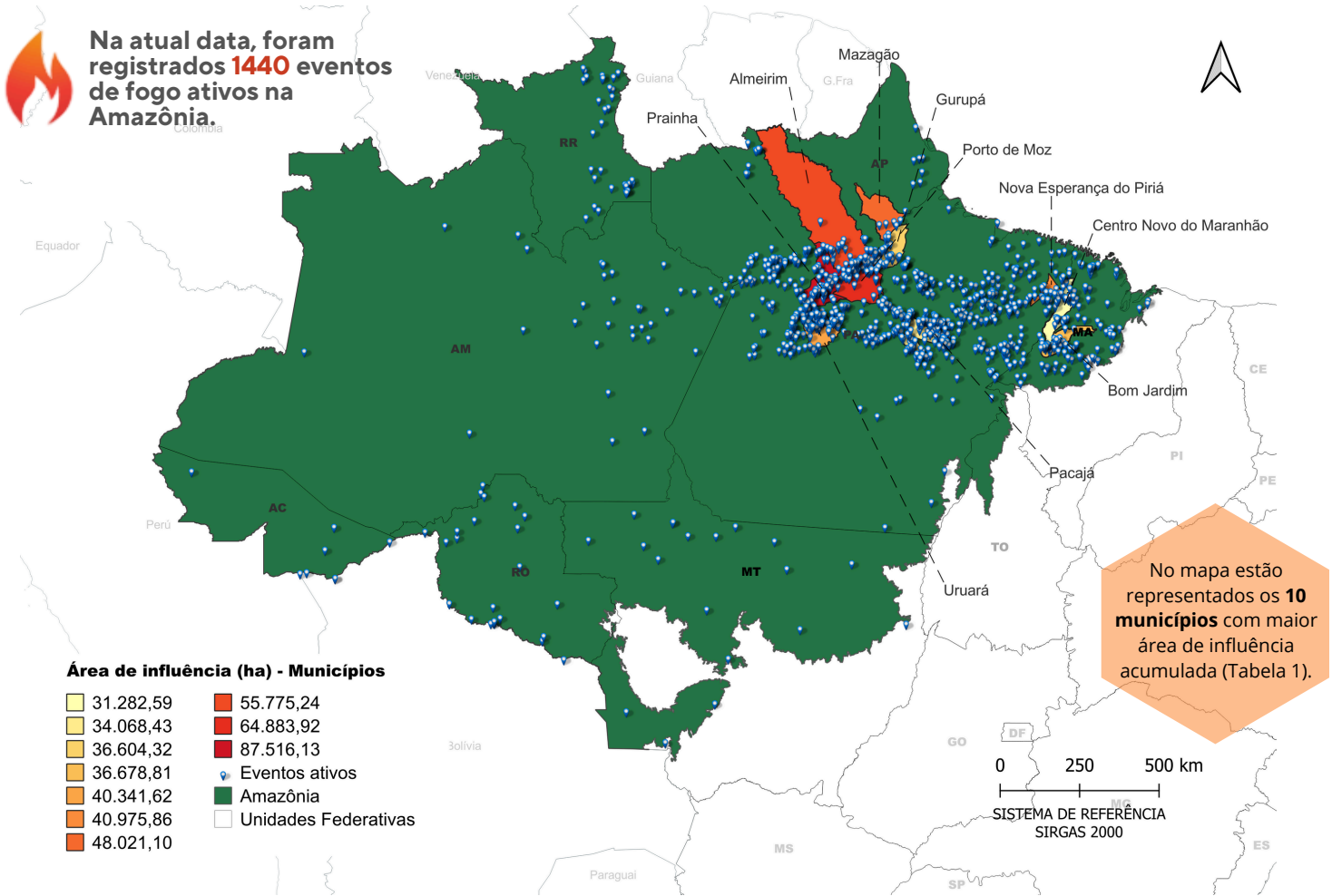
A CODESUS elabora mensalmente um Relatório Técnico de eventos de fogo ao Comando Militar do Norte – CMN. Um boletim integrador entre a Codesus, a Coordenação de Hidrologia e da Meteorologia tem sido gerado e divulgado mensalmente desde agosto de 2024.

As informações dão suporte aos Corpos de Bombeiros Militar, PrevFogo-IBAMA, ICMBio, Defesas Civas Municipais e Estaduais, bem como as diversas brigadas de incêndios distribuídas no país.

Vale ressaltar que na metodologia utilizada pelo Painel do Fogo, é necessário ter no mínimo três detecções de focos de calor, para que seja gerado um **evento de fogo**. Os eventos com maior severidade para acionamento são aqueles que persistem em duração e tem maior área de influência, mas podem ser impactados por sua velocidade de expansão.

Fonte: <https://panorama.sipam.gov.br/painel-do-fogo>

Elaboração: Coordenação de Desenvolvimento Sustentável-CODESUS



Mapa 2. Eventos de fogo no Bioma Amazônia. Fonte: CODESUS, 2024

Tabela 1 - Ranking Pela Área de Influência Acumulada - Municípios

Ranking	Área de influência (ha)	Município	UF	Número de Eventos
1º	87.516,13	Prainha	PA	64
2º	64.883,93	Porto de Moz	PA	37
3º	55.775,25	Almeirim	PA	40
4º	48.021,10	Mazagão	AP	9
5º	40.975,87	Nova Esperança do Piriá	PA	7
6º	40.341,63	Uruará	PA	59
7º	36.678,82	Bom Jardim	MA	19
8º	36.604,33	Gurupá	PA	13
9º	34.068,43	Pacajá	PA	70
10º	31.282,59	Centro Novo do Maranhão	MA	17

**Tabela 2 - Ranking Pela Área de Influência Acumulada - Estados**

Ranking	Área de influência (ha)	UF	Número de Eventos
1º	704.283,39	PA	879
2º	108.878,39	MA	129
3º	64.945,43	AP	31
4º	7.095,11	AM	41
5º	6.347,83	RR	34
6º	4.752,53	RO	23
7º	3.554,55	MT	20
8º	791,99	AC	7

Tabela 3 - Evento Mais Severo por Bioma

Ranking	Severidade	ID	Dias	Área de Influência (ha)
1º	54.66	5225804	12	15.491

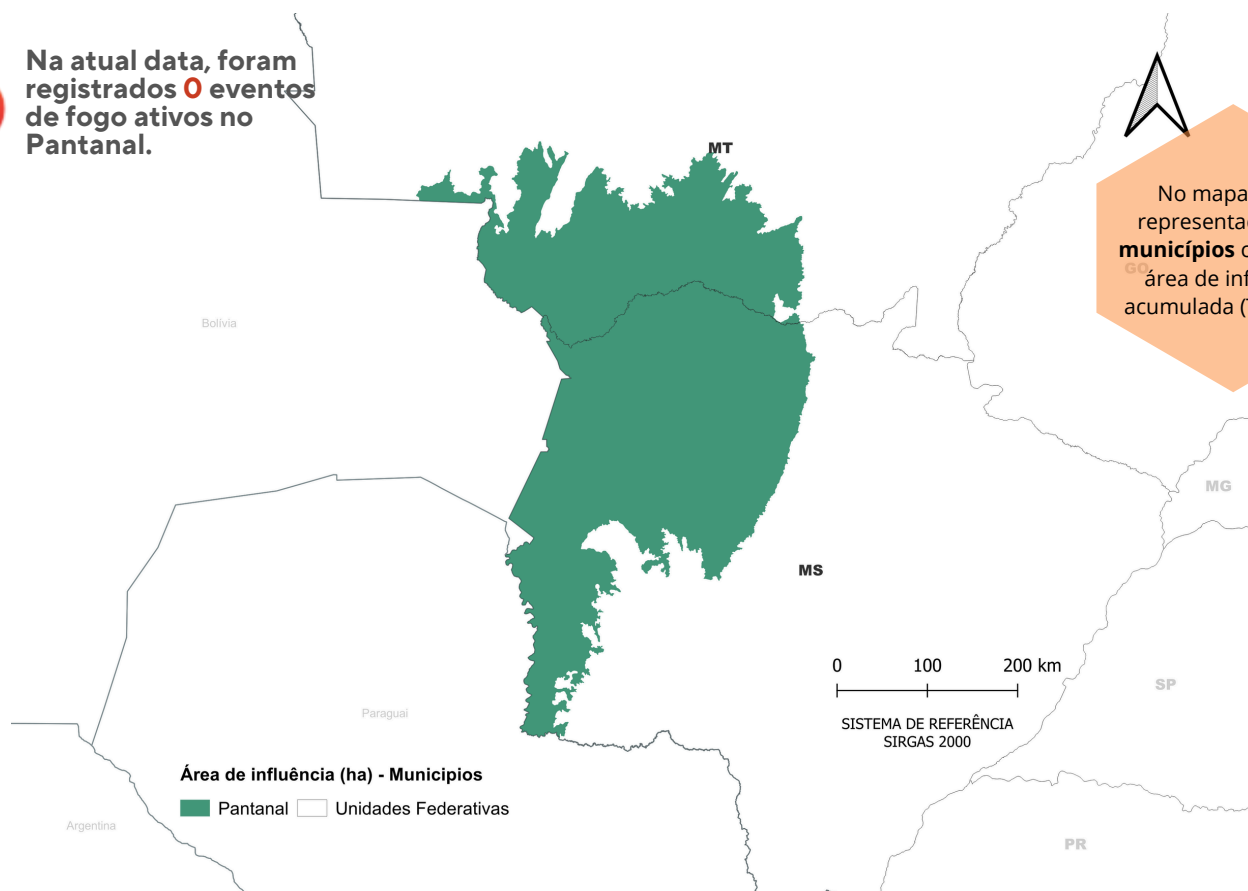
**Gráfico 1.** Histórico de eventos de fogo acumulados no Bioma Amazônia nos anos de 2021, 2022, 2023 e 2024

Amazônia: O evento de fogo mais severo deste bioma está localizado na cidade de Oriximiná-PA na Terra Indígena Parque do Tumucumaque.

Na data de 02/12/2024, o total de eventos de fogo acumulados no Bioma Amazônia foi de 66.633, representando uma redução de 1,6 % quando comparado ao ano anterior (67.715 eventos) (**Gráfico 1**). O Pará lidera o ranking estadual em área de influência de eventos de fogo (**Tabela 2**), o Pará também lidera o ranking de municípios, com Prainha no topo do ranking (**Tabela 1**). O evento mais severo do bioma localiza-se na Terra Indígena Parque do Tumucumaque com ID 5225804 (**Tabela 3**).



Na atual data, foram registrados **0** eventos de fogo ativos no Pantanal.



No mapa estão representados os **0** municípios com maior área de influência acumulada (Tabela 4).

Mapa 3. Eventos de fogo no Bioma Pantanal. Fonte: CODESUS, 2024.

Tabela 4 - Ranking Pela Área de Influência Acumulada - Municípios

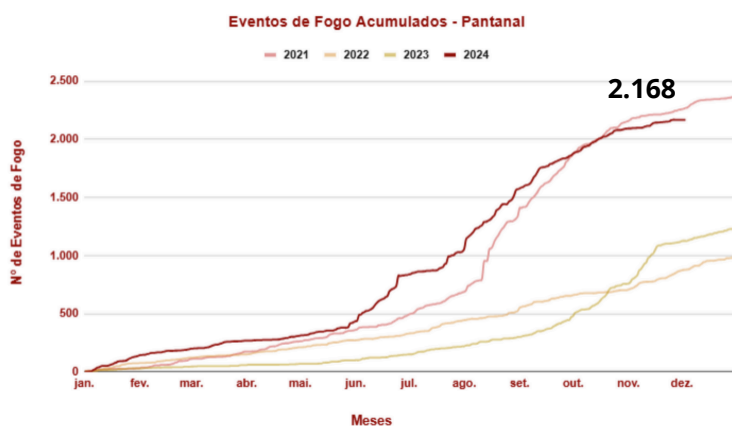
Ranking	Área de influência (ha)	Município	UF	Número de Eventos
1°	-	-	-	-
2°	-	-	-	-
3°	-	-	-	-
4°	-	-	-	-
5°	-	-	-	-

**Tabela 5 - Ranking Pela Área de Influência Acumulada - Estados**

Ranking	Área de influência (ha)	UF	Número de Eventos
1º	-	-	-
2º	-	-	-

Tabela 6 - Evento Mais Severo por Bioma

Ranking	Severidade	ID	Dias	Área de Influência (ha)
1º	-	-	-	-

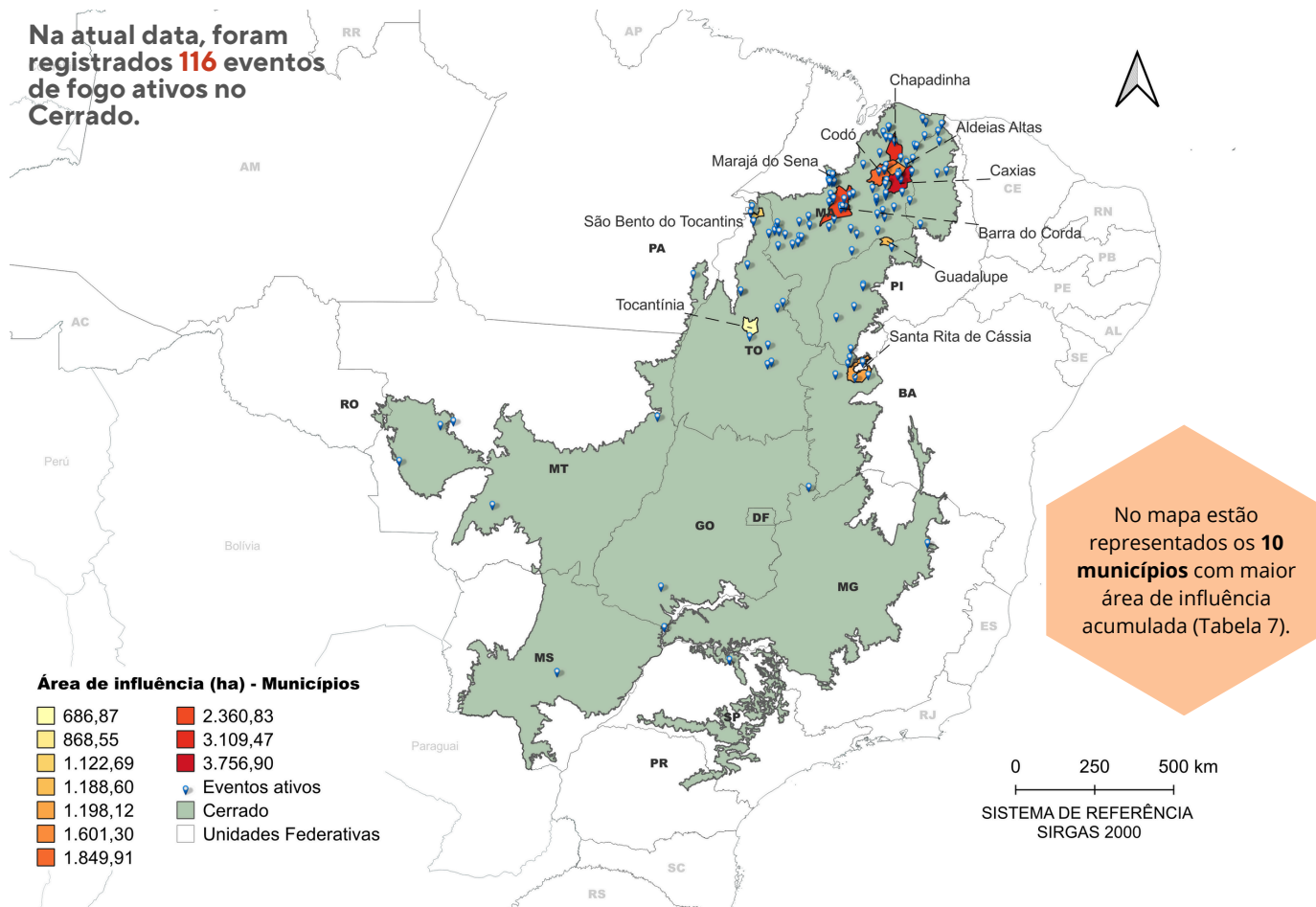
**Gráfico 2.** Histórico de eventos de fogo acumulados no Bioma Pantanal nos anos de 2021, 2022, 2023 e 2024

No Bioma Pantanal, os dados de eventos de fogo, acumulados em 02 de dezembro de 2024, apresentam um aumento de 92,5% (2.168) comparado ao ano de 2023, quando registrou 1.126 eventos no mesmo período (**Gráfico 2**). Não houve eventos de fogo ativos nos estados do bioma Pantanal (**Tabela 5**), logo, sem áreas de influência nos municípios (**Tabela 4**) e sem eventos severos (**Tabela 6**).

Pantanal: Sem eventos e severidade.



Na atual data, foram registrados **116 eventos** de fogo ativos no Cerrado.



Mapa 4. Eventos de fogo no Bioma Cerrado. Fonte: CODESUS, 2024.

Tabela 7 - Ranking Pela Área de Influência Acumulada - Municípios

Ranking	Área de influência (ha)	Município	UF	Número de Eventos
1º	3.756,90	Caxias	MA	4
2º	3.109,48	Chapadinha	MA	2
3º	2.360,84	Barra do Corda	MA	9
4º	1.849,91	Codó	MA	3
5º	1.601,31	Aldeias Altas	MA	4
6º	1.198,13	Santa Rita de Cássia	BA	3
7º	1.188,60	Guadalupe	PI	1
8º	1.122,69	São Bento do Tocantins	TO	1
9º	868,56	Marajá do Sena	MA	4
10º	686,88	Tocantínia	TO	1

**Tabela 8 - Ranking Pela Área de Influência Acumulada - Estados**

Ranking	Área de influência (ha)	UF	Número de Eventos
1º	23.295,53	MA	82
2º	4.810,21	PI	15
3º	3.445,77	TO	14
4º	1.350,92	BA	4
5º	720,87	MT	5
6º	476,03	SP	1
7º	428,71	GO	3
8º	317,64	MS	1
9º	241,03	PA	1
10º	108,87	MG	1

Tabela 9 - Evento Mais Severo por Bioma

Ranking	Severidade	ID	Dias	Área de Influência (ha)
1º	31.99	5244416	8	1.311,00

**Gráfico 3.** Histórico de eventos de fogo acumulados no Bioma Cerrado nos anos de 2021, 2022, 2023 e 2024

Cerrado: O evento mais severo do bioma encontra-se em no município de São Bento do Tocantins - TO na borda da TO-205 e a oeste da T.I. Apinayé.

Fonte: <https://panorama.sipam.gov.br/painel-do-fogo>

Elaboração: Coordenação de Desenvolvimento Sustentável-CODESUS

Na data atual, o Bioma Cerrado apresenta um acumulado de 49.300 eventos de fogo, isso representa um aumento de 3,5 % comparado ao ano de 2023 (47.597) (**Gráfico 3**). O estado com maior área de influência acumulada de eventos é o Maranhão (**Tabela 8**), o primeiro colocado entre os municípios foi Caxias, localizado neste estado (**Tabela 7**). O evento mais severo com ID 5244416 (**Tabela 9**), encontra-se no município de São Bento do Tocantins - TO.