

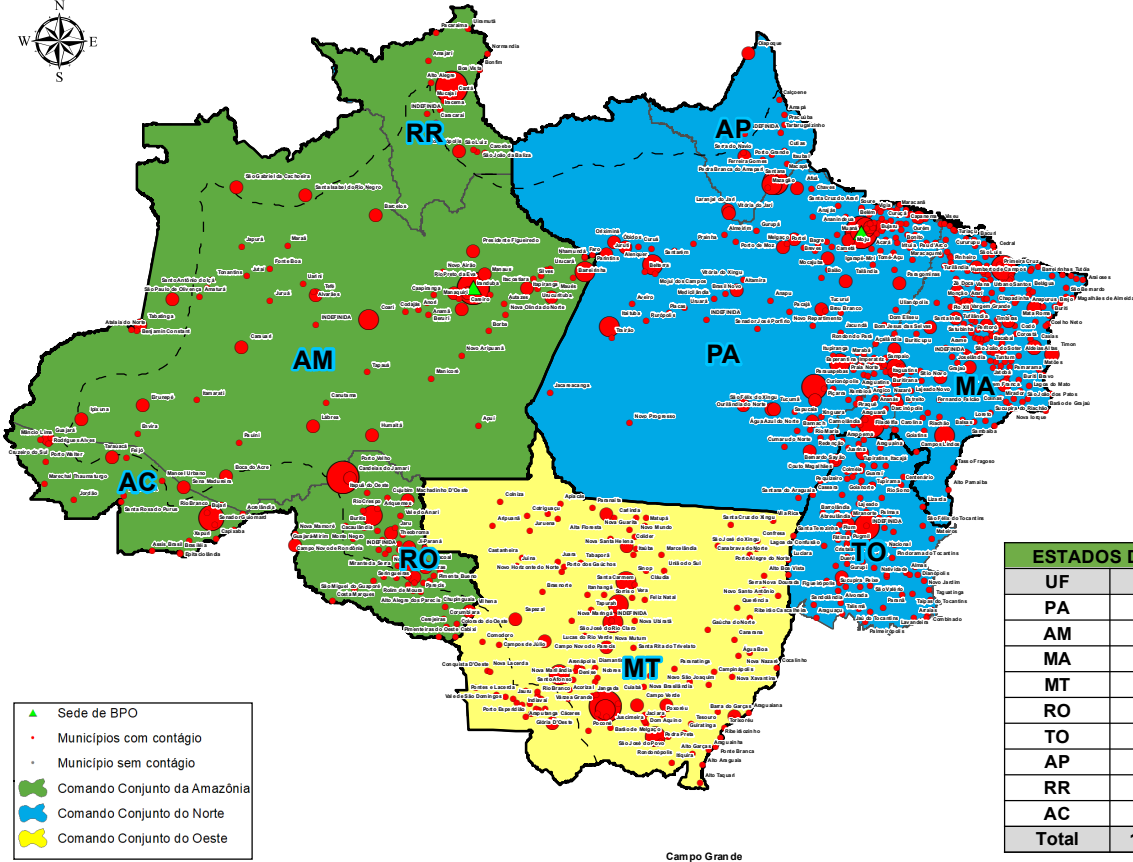


# Situação do COVID-19 na Amazônia Legal

Atualizado às 8 h de 13 JAN 2021 (Quarta-feira)



## OPERAÇÃO VERDE BRASIL 2

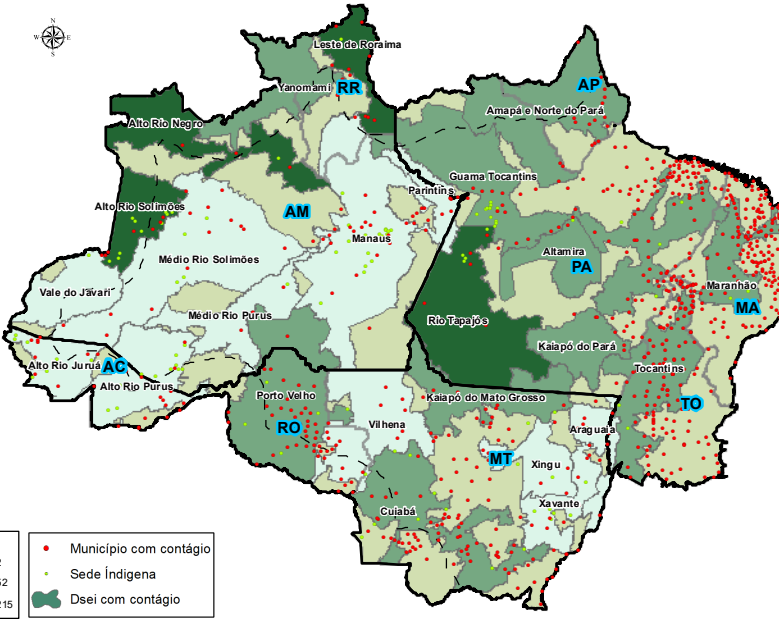


ESTADOS DA OPERAÇÃO VERDE BRASIL 2			
UF	Casos	Mortes	Curados
PA	305.012	7.349	283.711
AM	218.070	5.810	181.460
MA	202.314	4.575	191.545
MT	161.618	3.757	184.004
RO	103.798	1.951	85.353
TO	93.895	1.278	83.918
AP	71.689	981	54.715
RR	69.984	800	67.408
AC	43.432	827	38.970
<b>Total</b>	<b>1.269.812</b>	<b>27.328</b>	<b>1.171.084</b>

UF	Município	Casos	Mortes	Curados
RR	Caracaraí	1	0	0
	Caracaraí	1	0	0
	Caracaraí	1	0	0
	Caracaraí	1	0	0
	Caracaraí	1	0	0
	Caracaraí	1	0	0
	Caracaraí	1	0	0
	Caracaraí	1	0	0
	Caracaraí	1	0	0
	Caracaraí	1	0	0
AP	Alto Rio Negro	1	0	0
	Alto Rio Negro	1	0	0
	Alto Rio Negro	1	0	0
	Alto Rio Negro	1	0	0
	Alto Rio Negro	1	0	0
	Alto Rio Negro	1	0	0
	Alto Rio Negro	1	0	0
	Alto Rio Negro	1	0	0
	Alto Rio Negro	1	0	0
	Alto Rio Negro	1	0	0
AM	Alto Rio Solimões	1	0	0
	Alto Rio Solimões	1	0	0
	Alto Rio Solimões	1	0	0
	Alto Rio Solimões	1	0	0
	Alto Rio Solimões	1	0	0
	Alto Rio Solimões	1	0	0
	Alto Rio Solimões	1	0	0
	Alto Rio Solimões	1	0	0
	Alto Rio Solimões	1	0	0
	Alto Rio Solimões	1	0	0
PA	Altamira	1	0	0
	Altamira	1	0	0
	Altamira	1	0	0
	Altamira	1	0	0
	Altamira	1	0	0
	Altamira	1	0	0
	Altamira	1	0	0
	Altamira	1	0	0
	Altamira	1	0	0
	Altamira	1	0	0
MA	Maranhão	1	0	0
	Maranhão	1	0	0
	Maranhão	1	0	0
	Maranhão	1	0	0
	Maranhão	1	0	0
	Maranhão	1	0	0
	Maranhão	1	0	0
	Maranhão	1	0	0
	Maranhão	1	0	0
	Maranhão	1	0	0
RO	Porto Velho	1	0	0
	Porto Velho	1	0	0
	Porto Velho	1	0	0
	Porto Velho	1	0	0
	Porto Velho	1	0	0
	Porto Velho	1	0	0
	Porto Velho	1	0	0
	Porto Velho	1	0	0
	Porto Velho	1	0	0
	Porto Velho	1	0	0
MT	Manaus	1	0	0
	Manaus	1	0	0
	Manaus	1	0	0
	Manaus	1	0	0
	Manaus	1	0	0
	Manaus	1	0	0
	Manaus	1	0	0
	Manaus	1	0	0
	Manaus	1	0	0
	Manaus	1	0	0
TO	Tocantins	1	0	0
	Tocantins	1	0	0
	Tocantins	1	0	0
	Tocantins	1	0	0
	Tocantins	1	0	0
	Tocantins	1	0	0
	Tocantins	1	0	0
	Tocantins	1	0	0
	Tocantins	1	0	0
	Tocantins	1	0	0

Fonte: Ministério da Saúde, Secretarias Estaduais da Saúde e Conass

## POPULAÇÃO INDÍGENA

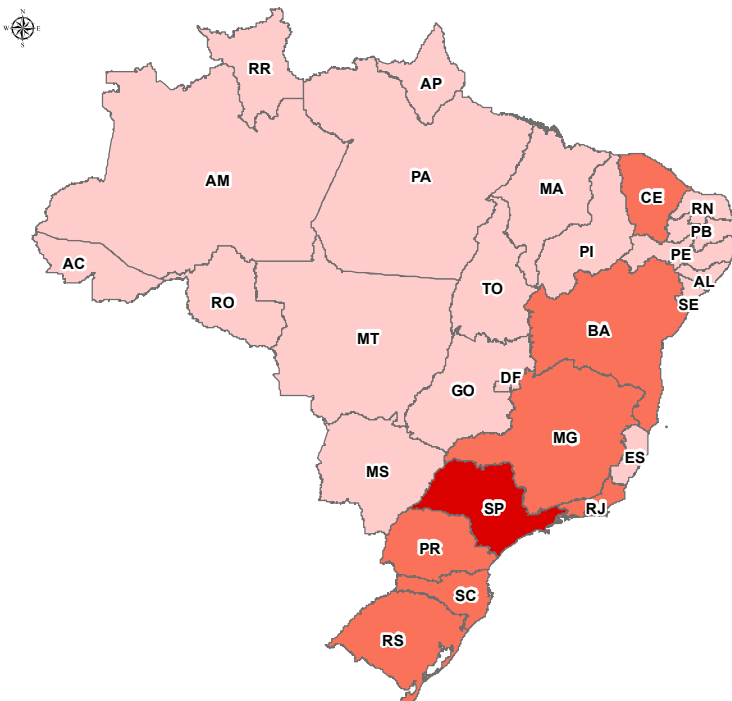


POPULAÇÃO INDÍGENA				
DSEI*	Casos	Casos Semanal	Mortes	Curados
Leste de Roraima	3215	44	47	1696
Alto Rio Negro	2073	0	13	1761
Alto Rio Solimões	2001	11	36	1942
Rio Tapajós	1961	46	12	1691
Maranhão	1652	0	27	1620
Guamá-Tocantins	1482	3	17	1418
Cuiabá	1297	5	24	1221
Kaiapó do Pará	1204	0	9	1165
Yanomami	1184	10	10	352
Altamira	1120	116	2	960
Tocantins	1033	37	10	958
Porto Velho	1013	30	7	921
Amapá e Norte do Pará	955	8	5	920
Kaiapó do Mato Grosso	952	5	5	943
Xavante	882	0	46	796
Manaus	868	7	14	810
Alto Rio Juruá	840	0	10	816
Vale do Javari	772	9	2	763
Xingu	733	23	15	402
Vilhena	715	6	15	698
Médio Rio Solimões	711	2	8	695
Alto Rio Purus	598	9	5	592
Médio Rio Purus	496	0	5	491
Parintins	455	0	11	436
Araguaia	330	4	7	306
<b>Total</b>	<b>28542</b>	<b>375</b>	<b>362</b>	<b>24373</b>

\* Distrito Sanitário Especial Indígena.

Fonte: Min. da Saúde, Funai e Sesai/MS

## BRASIL



ESTADOS			
UF	Casos	Mortes	Curados
SP	1.561.844	48.662	1.370.112
MG	602.833	12.750	538.004
SC	526.024	5.707	494.693
BA	515.861	9.480	499.577
PR	486.349	8.885	350.073
RS	485.757	9.619	457.266
RJ	465.150	26.976	428.991
CE	347.518	10.175	276.146
GO	321.948	7.007	309.487
PA	305.012	7.349	283.711
ES	267.451	5.384	243.995
DF	260.797	4.375	248.948
PE	234.238	9.889	198.249
AM	218.070	5.810	181.460
MA	202.314	4.575	191.545
MT	192.353	4.708	178.504
PB	173.518	3.836	130.673
PI	148.867	2.922	144.740
MS	145.008	2.587	129.646
RN	126.049	3.130	88.210
SE	124.276	2.595	107.105
AL	109.319	2.577	103.446
RO	103.798	1.951	85.353
TO	93.895	1.278	83.918
AP	71.689	981	54.715
RR	69.984	800	67.408
AC	43.432	827	38.970
<b>Total</b>	<b>8.203.394</b>	<b>204.835</b>	<b>7.284.945</b>

Fonte: Ministério da Saúde e Secretarias Estaduais da Saúde.