

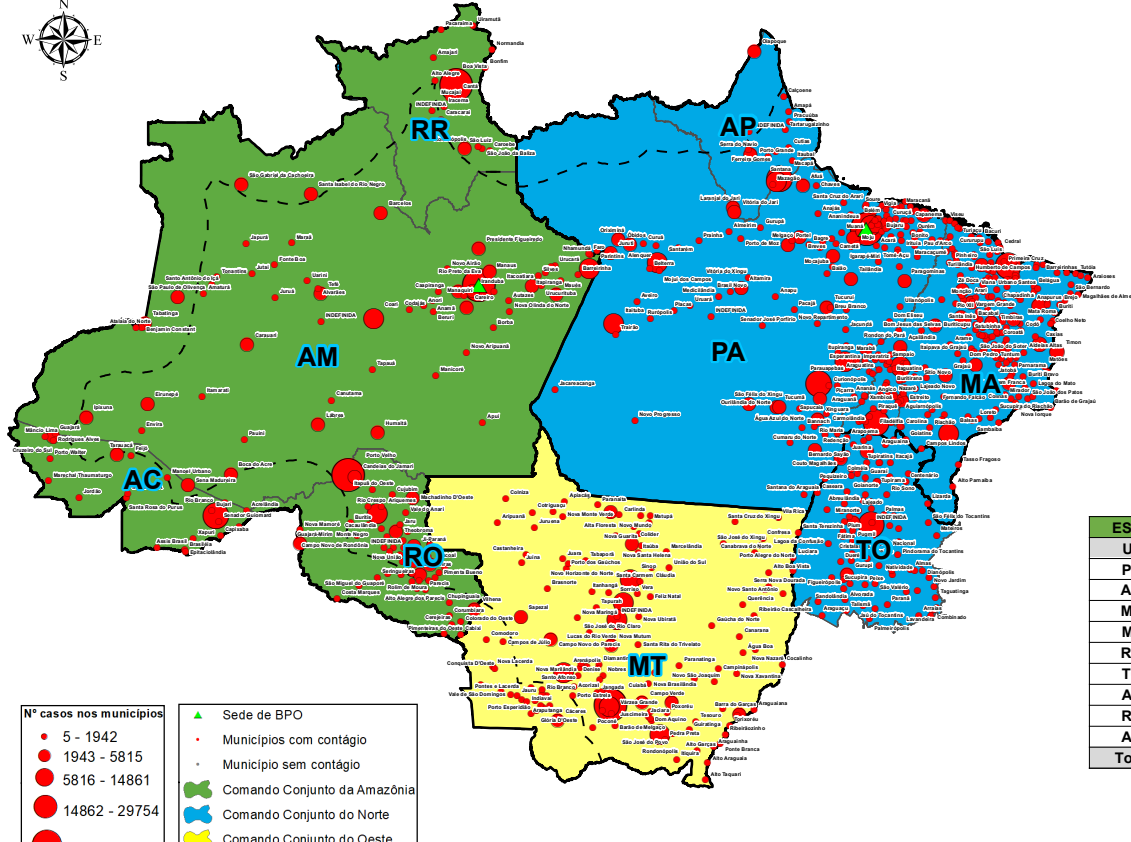


Situação do COVID-19 na Amazônia Legal

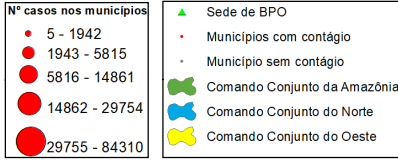
Atualizado às 8 h de 6 JAN 2021 (Quarta-feira)



OPERAÇÃO VERDE BRASIL 2



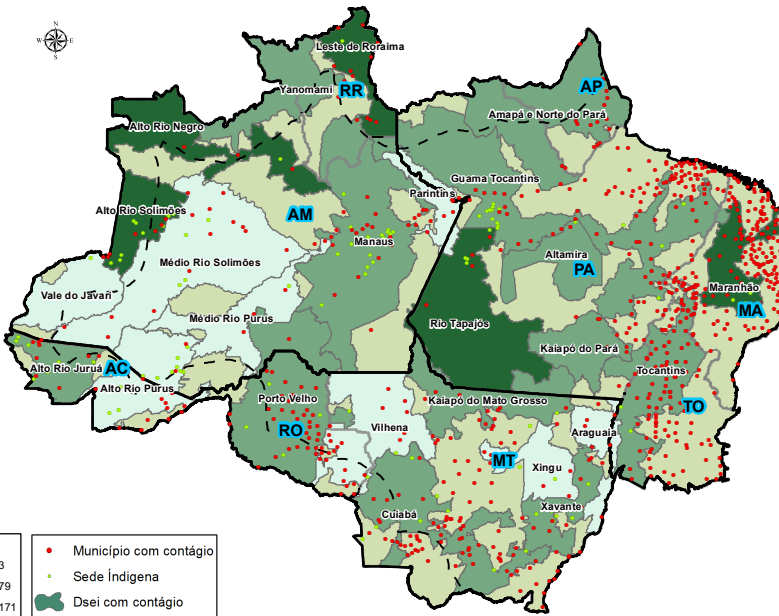
UF	Casos	Mortes	Curados
PA	296.752	7.247	277.446
AM	204.900	5.414	172.626
MA	201.255	4.531	190.980
MT	183.673	4.596	173.069
RO	97.854	1.852	82.849
TO	91.230	1.248	81.537
AP	69.096	943	53.337
RR	69.029	789	66.262
AC	42.170	808	33.921
Total	1.255.959	27.428	1.132.027



UF	Município	Nº Casos	Nº Mortes	Nº Curados							
AC	Alto Rio Juruá	12	0	12							
	Alto Rio Purus	5	0	5							
	... (remaining rows for AC)										
	AM	Alto Rio Negro	15	0	15						
		Alto Rio Solimões	15	0	15						
		Manaus	5816	5	5811						
		... (remaining rows for AM)									
		RO	Porto Velho	15	0	15					
			Vilhena	15	0	15					
			... (remaining rows for RO)								
			MT	Parintins	15	0	15				
				Cuiabá	15	0	15				
				... (remaining rows for MT)							
				PA	Altamira	15	0	15			
					Guamá Tocantins	15	0	15			
					... (remaining rows for PA)						
					AP	Parintins	15	0	15		
						... (remaining rows for AP)					
						MA	Maranhão	15	0	15	
							... (remaining rows for MA)				
							RR	Alto Rio Negro	15	0	15
... (remaining rows for RR)											

Fonte: Ministério da Saúde, Secretarias Estaduais da Saúde e Conass

POPULAÇÃO INDÍGENA

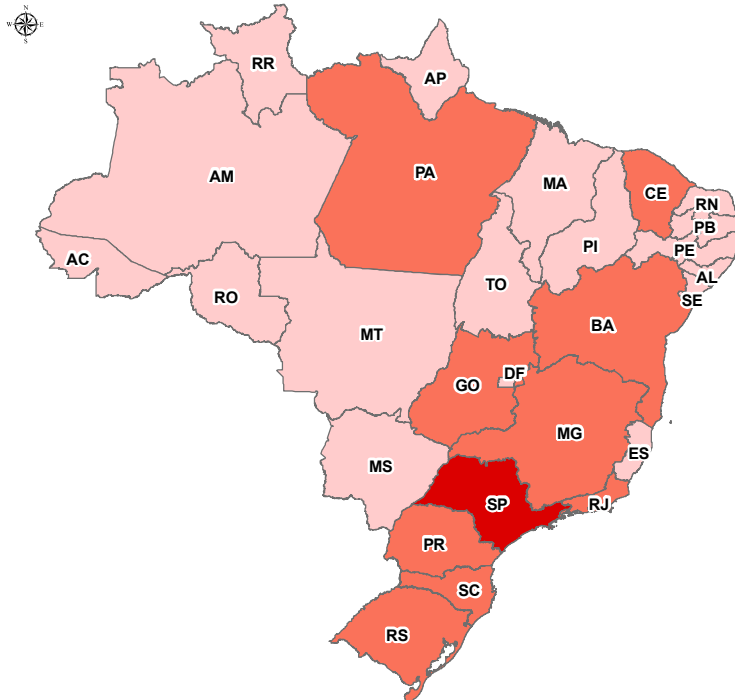


DSEI*	Casos	Casos Diários	Mortes	Curados
Leste de Roraima	3171	0	47	1696
Alto Rio Negro	2073	0	13	1761
Alto Rio Solimões	1990	0	35	1936
Rio Tapajós	1915	0	12	1673
Maranhão	1652	0	27	1620
Guamá-Tocantins	1479	0	17	1415
Cuiabá	1292	0	24	1221
Kalapó do Pará	1204	0	9	1165
Yanomami	1174	0	10	342
Altamira	1004	5	2	857
Tocantins	996	3	10	943
Porto Velho	983	0	7	892
Amapá e Norte do Pará	947	0	5	920
Kalapó do Mato Grosso	947	0	5	940
Xavante	882	1	46	787
Manaus	861	0	14	810
Alto Rio Juruá	840	0	10	816
Vale do Javari	763	0	2	757
Xingu	710	0	15	400
Médio Rio Solimões	709	17	8	693
Vilhena	709	3	15	693
Alto Rio Purus	589	0	5	575
Médio Rio Purus	496	0	5	491
Parintins	455	1	11	436
Araguaia	326	0	6	305
Total	28167	30	360	24144

* Distrito Sanitário Especial Indígena.

Fonte: Min. da Saúde, Funai e Sesai/MS

BRASIL



UF	Casos	Mortes	Curados
SP	1.486.551	47.222	1.324.431
MG	556.692	12.083	502.948
SC	502.785	5.420	478.526
BA	499.900	9.276	485.976
RS	460.609	9.125	437.882
RJ	443.607	25.837	412.436
PR	427.789	8.155	312.198
CE	337.956	10.042	272.020
GO	312.224	6.898	301.126
PA	296.752	7.247	277.446
ES	255.611	5.202	233.521
DF	254.913	4.305	244.292
PE	225.336	9.709	190.917
AM	204.900	5.414	172.626
MA	201.255	4.531	190.980
MT	183.673	4.596	173.069
PB	168.545	3.740	127.864
PI	144.200	2.863	140.923
MS	137.570	2.431	122.643
RN	120.024	3.046	68.394
SE	116.779	2.524	101.352
AL	106.410	2.521	101.352
RO	97.854	1.852	82.849
TO	91.230	1.248	81.537
AP	69.096	943	53.337
RR	69.029	789	66.262
AC	42.170	808	33.921
Total	7.813.460	197.827	6.991.040

Fonte: Ministério da Saúde e Secretarias Estaduais da Saúde.