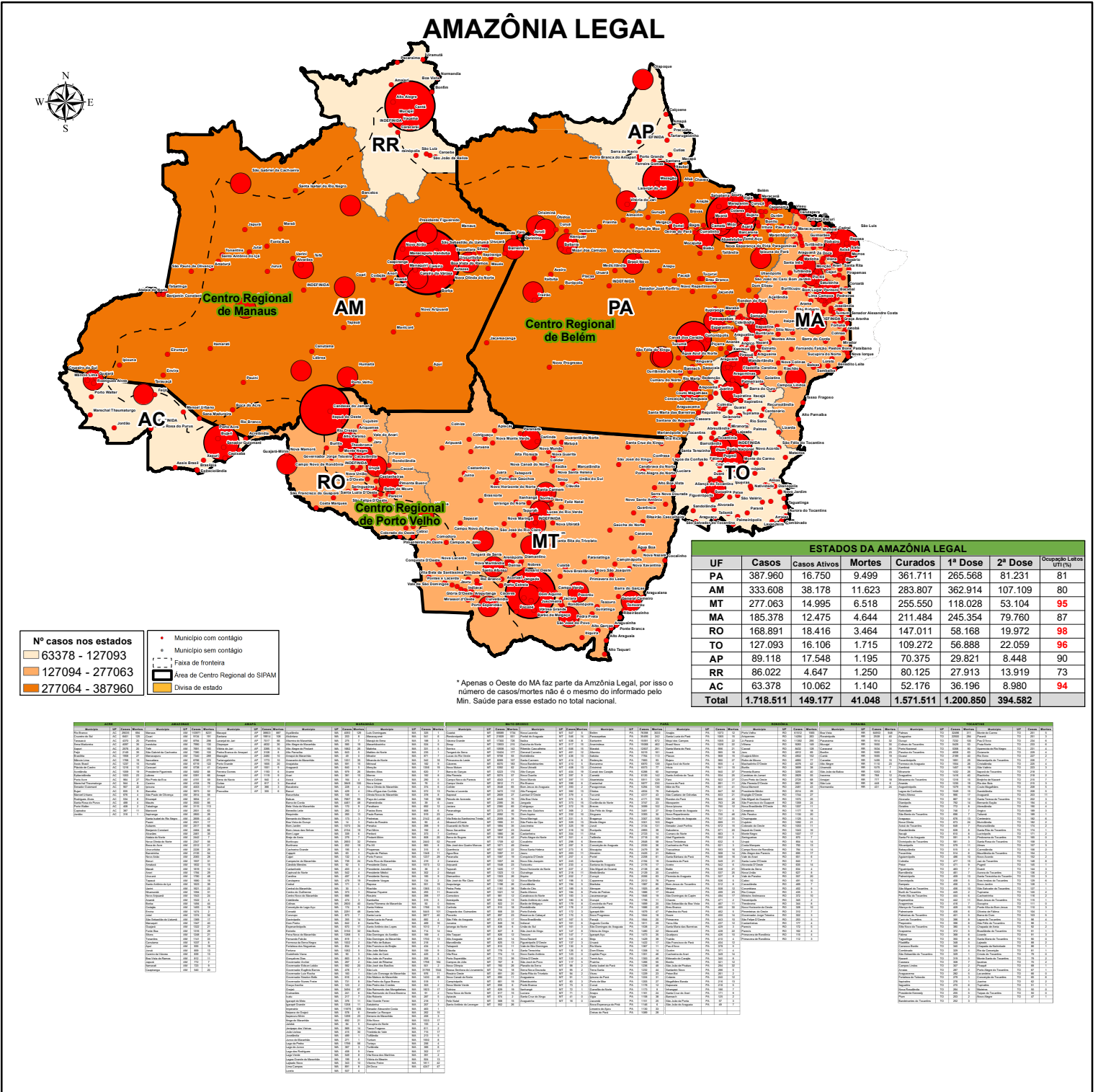


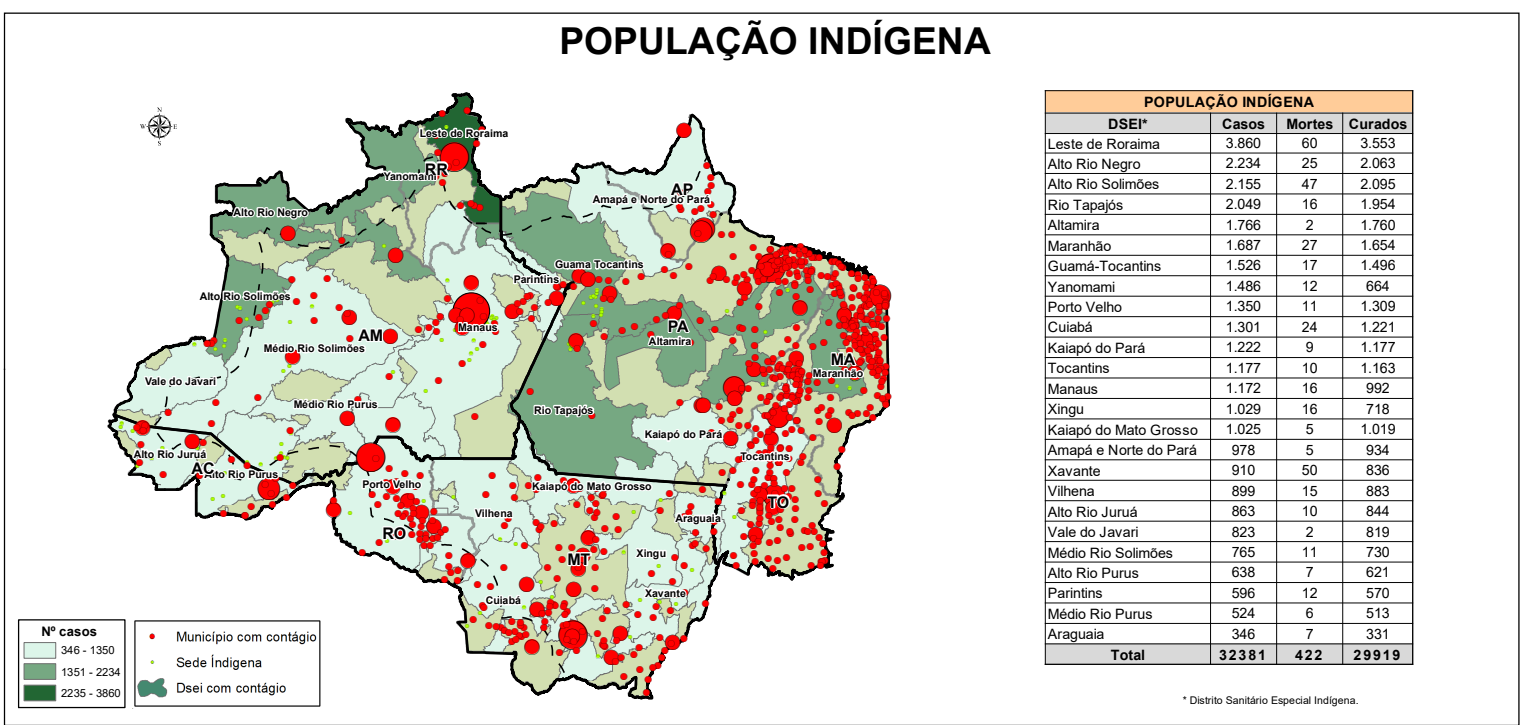


Situação do COVID-19 na Amazônia Legal

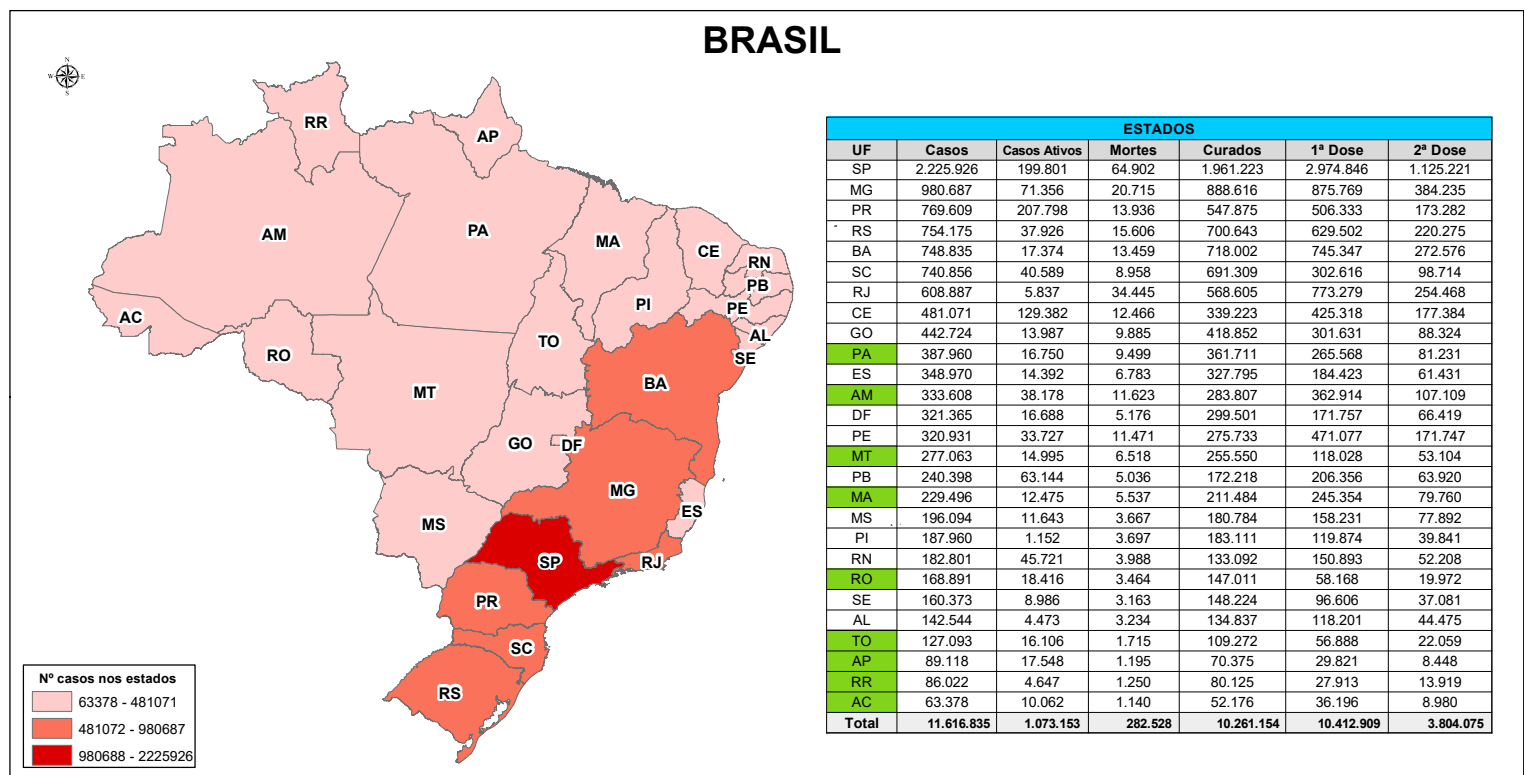
Atualizado às 8 h de 17 MAR 2021 (Quarta-feira)



Fonte: Ministério da Saúde, Secretarias Estaduais da Saúde e Fiocruz



Fonte: Min. da Saúde, Funai e Sesai/MS



Fonte: Ministério da Saúde e Secretarias Estaduais da Saúde.