

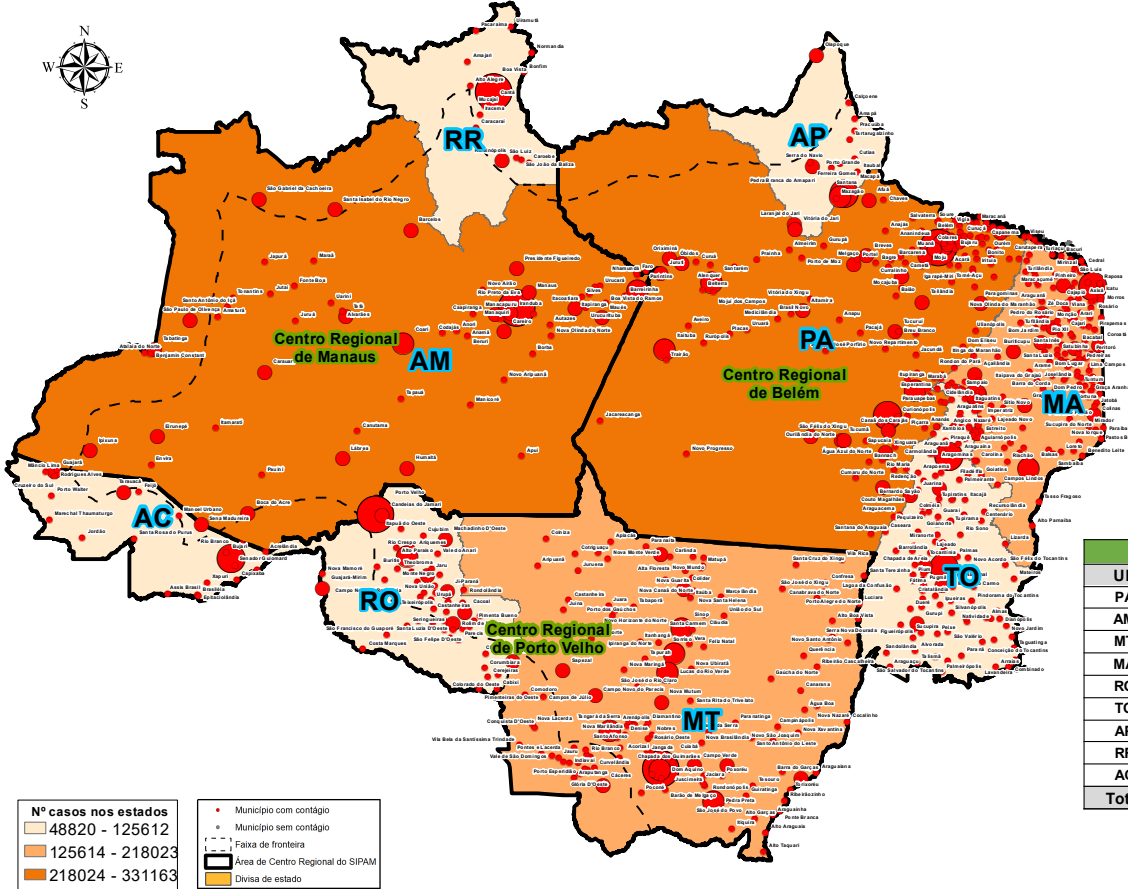


Situação do COVID-19 na Amazônia Legal

Atualizado às 8 h de 3 FEV 2021 (Quarta-feira)



AMAZÔNIA LEGAL



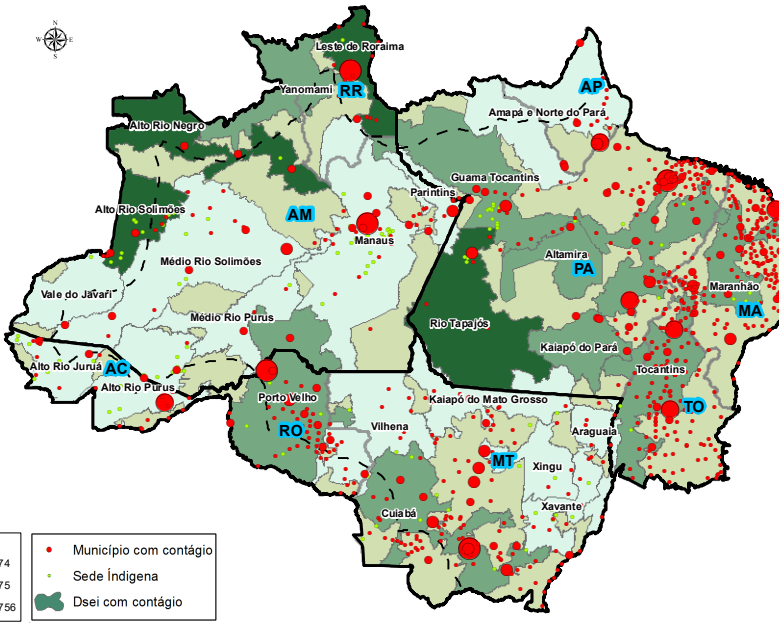
ESTADOS DA AMAZÔNIA LEGAL				
UF	Casos	Mortes	Curados	Vacinados
PA	331.163	7.669	310.406	57.247
AM	268.717	8.266	227.654	50.216
MT	218.023	5.154	204.167	29.175
MA	167.421	3.908	195.701	56.435
RO	125.612	2.259	104.429	17.493
TO	102.348	1.386	90.678	9.408
AP	77.404	1.064	58.282	6.517
RR	74.367	857	69.826	10.715
AC	48.820	873	43.832	5.799
Total	1.413.875	31.436	1.304.975	243.005

* Apenas o Oeste do MA faz parte da Amazônia Legal, por isso o número de casos/mortes não é o mesmo do informado pelo Min. Saúde para esse estado no total nacional.

UF	Município	Casos	Mortes	Curados	Vacinados
AC	Alto Rio Juruá	1	0	0	0
AC	Alto Rio Purus	1	0	0	0
AC	Alto Rio Solimões	1	0	0	0
AC	Vale do Javari	1	0	0	0
AM	Alto Rio Negro	1	0	0	0
AM	Manaus	1	0	0	0
AM	Parintins	1	0	0	0
AM	Yanomami	1	0	0	0
AP	Amapá e Norte do Pará	1	0	0	0
PA	Altamira	1	0	0	0
PA	Belém	1	0	0	0
PA	Guamá/Tocantins	1	0	0	0
PA	Maranhão	1	0	0	0
PA	Parintins	1	0	0	0
PA	Rio Tapajós	1	0	0	0
PA	Tocantins	1	0	0	0
RO	Porto Velho	1	0	0	0
MT	Cuiabá	1	0	0	0
MT	Vilhena	1	0	0	0
MA	Maranhão	1	0	0	0
TO	Kaiapó do Pará	1	0	0	0
TO	Kaiapó do Mato Grosso	1	0	0	0
TO	Xavante	1	0	0	0
TO	Xingu	1	0	0	0
RR	Lesões do Roraima	1	0	0	0
RR	Yanomami	1	0	0	0

Fonte: Ministério da Saúde e Secretarias Estaduais da Saúde

POPULAÇÃO INDÍGENA

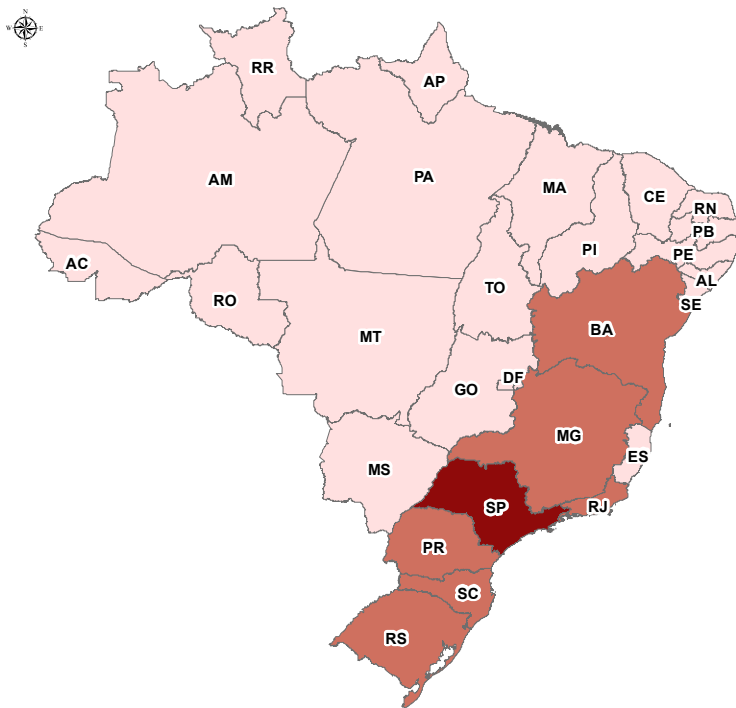


POPULAÇÃO INDÍGENA				
DSEI*	Casos	Mortes	Curados	Vacinados
Leste de Roraima	3.756	47	1.720	
Alto Rio Negro	2.152	17	1.839	
Alto Rio Solimões	2.062	37	1.968	
Rio Tapajós	1.959	12	1.826	
Maranhão	1.675	27	1.642	
Guamá-Tocantins	1.489	17	1.425	
Cuiabá	1.302	24	1.221	
Yanomami	1.259	10	425	
Altamira	1.241	2	1.189	
Porto Velho	1.234	9	1.096	
Kaiapó do Pará	1.217	9	1.173	
Tocantins	1.149	10	1.100	
Kaiapó do Mato Grosso	974	5	956	
Amapá e Norte do Pará	973	5	930	
Xavante	897	47	823	
Xingu	893	16	572	
Manaus	890	14	808	
Alto Rio Juruá	851	10	816	
Vale do Javari	822	2	811	
Vilhena	808	15	744	
Médio Rio Solimões	755	11	728	
Alto Rio Purus	600	5	594	
Parintins	569	12	544	
Médio Rio Purus	506	5	501	
Araguaia	345	7	316	
Total	30378	375	25767	

* Distrito Sanitário Especial Indígena.

Fonte: Ministério da Saúde, Funai e Sesai/MS

BRASIL



ESTADOS				
UF	Casos	Mortes	Curados	Vacinados
SP	1.779.722	53.090	1.537.739	476.472
MG	736.265	15.094	658.510	169.798
BA	589.234	10.136	566.926	207.234
SC	578.550	6.363	557.288	56.136
PR	551.985	10.048	400.376	150.434
RS	548.062	10.715	525.131	168.921
RJ	522.998	29.848	488.340	183.441
CE	375.024	10.486	286.040	108.604
GO	352.570	7.499	337.835	80.628
PA	331.163	7.669	310.406	57.247
ES	295.359	5.888	277.548	54.568
DF	277.907	4.564	267.720	59.671
AM	268.717	8.266	227.654	50.216
PE	261.745	10.364	222.929	118.733
MT	218.023	5.154	204.167	29.175
MA	207.649	4.708	195.701	56.435
PB	192.598	4.068	149.235	39.626
MS	161.371	2.921	151.076	46.152
PI	159.741	3.072	156.186	37.182
RN	141.684	3.306	98.586	56.620
SE	138.187	2.786	122.806	18.957
RO	125.612	2.259	104.429	17.493
AL	118.220	2.754	113.185	44.136
TO	102.348	1.386	90.678	9.408
AP	77.404	1.064	58.282	6.517
RR	74.367	857	69.826	10.715
AC	48.820	873	43.832	5.799
Total	9.235.325	225.238	8.222.431	2.320.318

Fonte: Ministério da Saúde e Secretarias Estaduais da Saúde.