



# Plano Nacional de Segurança de Infraestruturas Críticas (Plansic)

09 de agosto de 2024



# ATIVIDADES DE SIC NO ÂMBITO DA SAGAE



## Secretaria de Acompanhamento e Gestão de Assuntos Estratégicos

Contra-Almirante André Conde





# ESTRUTURA ORGANIZACIONAL



Gabinete de Segurança Institucional da  
Presidência da República – GSI/PR

Gabinete - Gab Min

Assessoria Especial  
Parlamentar - AsPAR

Assessoria Especial de  
Comunicação Social - AsCOM

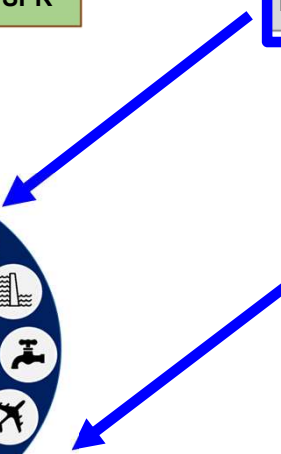
Secretaria – Executiva - SE

Secretaria de  
Segurança  
Presidencial - SPR

Secretaria de Acomp e  
Gestão de Assuntos  
Estratégicos - SAGAE

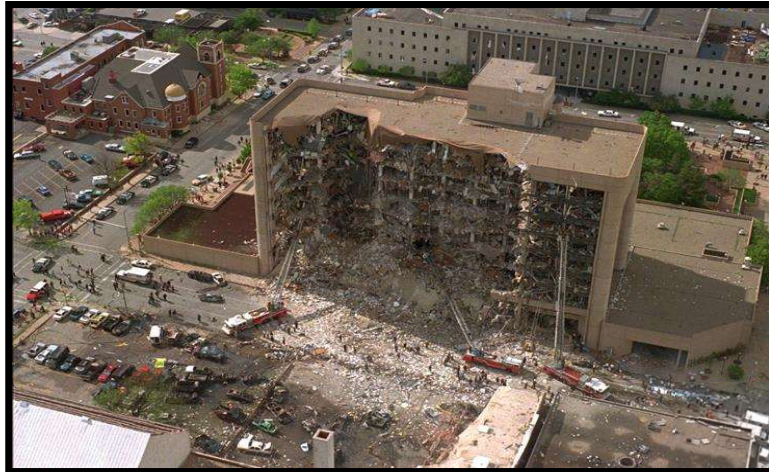
Secretaria de  
Coordenação e  
Assuntos  
Aeroespaciais - SCAE

Secretaria de  
Segurança da  
Informação e  
Cibernética - SSIC





# ANTECEDENTES HISTÓRICOS



Oklahoma (1995)



Nova York (2001)



Madrid (2004)



Londres (2005)

**TERRORISMO**



# ORIGEM



**PCC:**

**SALVE  
GERAL!**



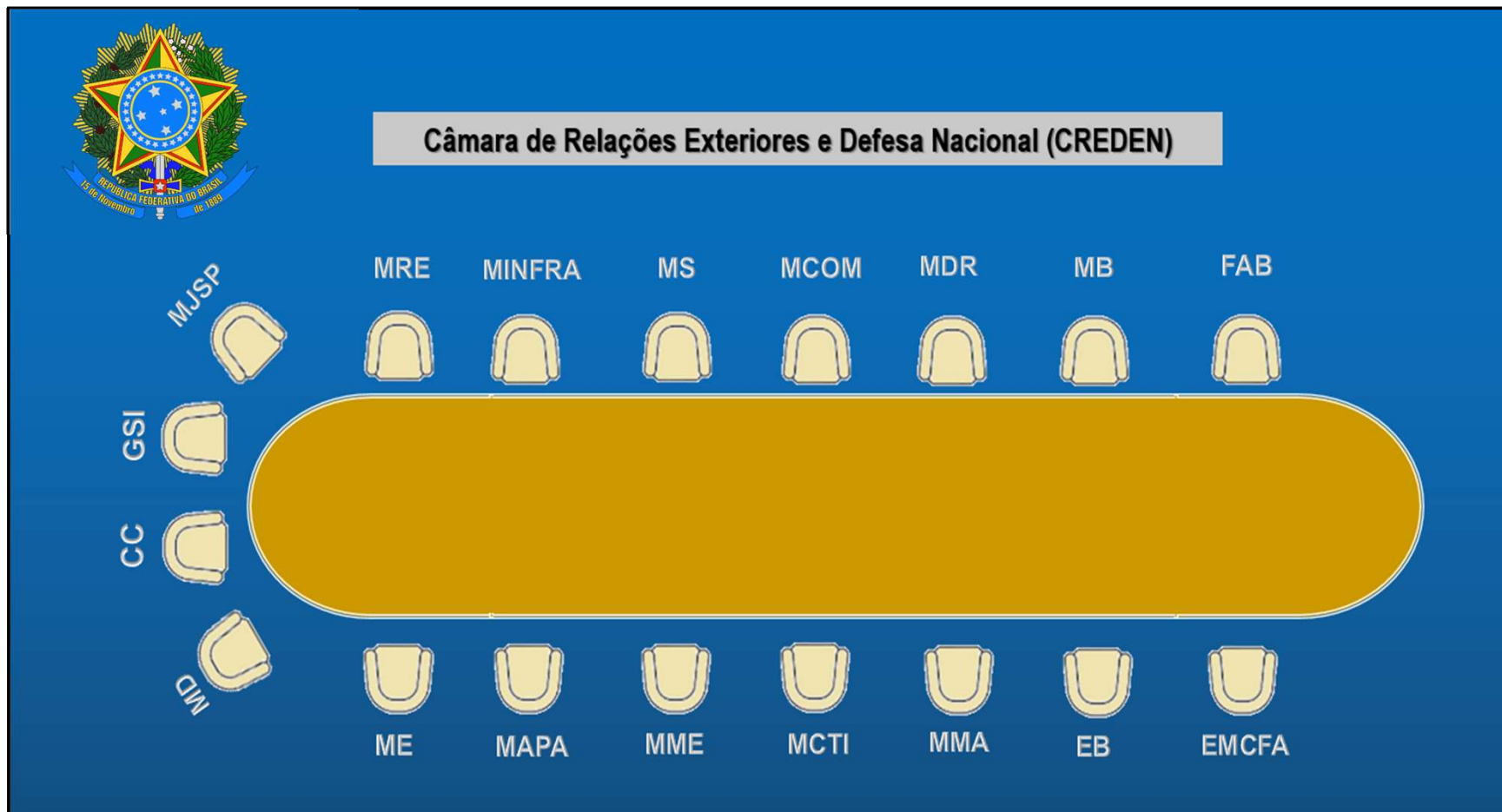
- Interrupção do serviço de transportes públicos
- Ataques à Segurança Pública
- 564 mortos e 110 feridos (10 dias)

**SP-2006**

Em consequência, **DEMANDA DO PRESIDENTE DA REPÚBLICA ao GSI:**  
*“ O que precisamos proteger? ”*



# CREDEN





# CREDEN



**DECRETO Nº 9.819**

**3 JUN 2019**

Dispõe sobre a Câmara  
de Relações  
Exteriores e Defesa  
Nacional  
do Conselho de Governo  
da Presidência da  
República

**FINALIDADE**

**DEC 9819/2019, Art 2 – Órgão de assessoramento com a finalidade de:**

II – Aprovar, promover a articulação e acompanhar a implementação de **programas e ações** cujas competências ultrapassem apenas um Ministério, incluindo aqueles pertinentes a:

...

i) **segurança de infraestruturas críticas;**

...



# GTSIC - CREDEN



## Grupos Técnicos da CREDEN



**CREDEN**

**2006**



## Diagnóstico da Situação



# INFRAESTRUTURAS CRÍTICAS



*“Instalações, serviços, bens e sistemas cuja interrupção ou destruição, total ou parcial, provoque sério **impacto** social, ambiental, econômico, político, internacional ou à segurança do Estado e da sociedade”.*

PNSIC – Decreto nº 9.573, de 22/11/18

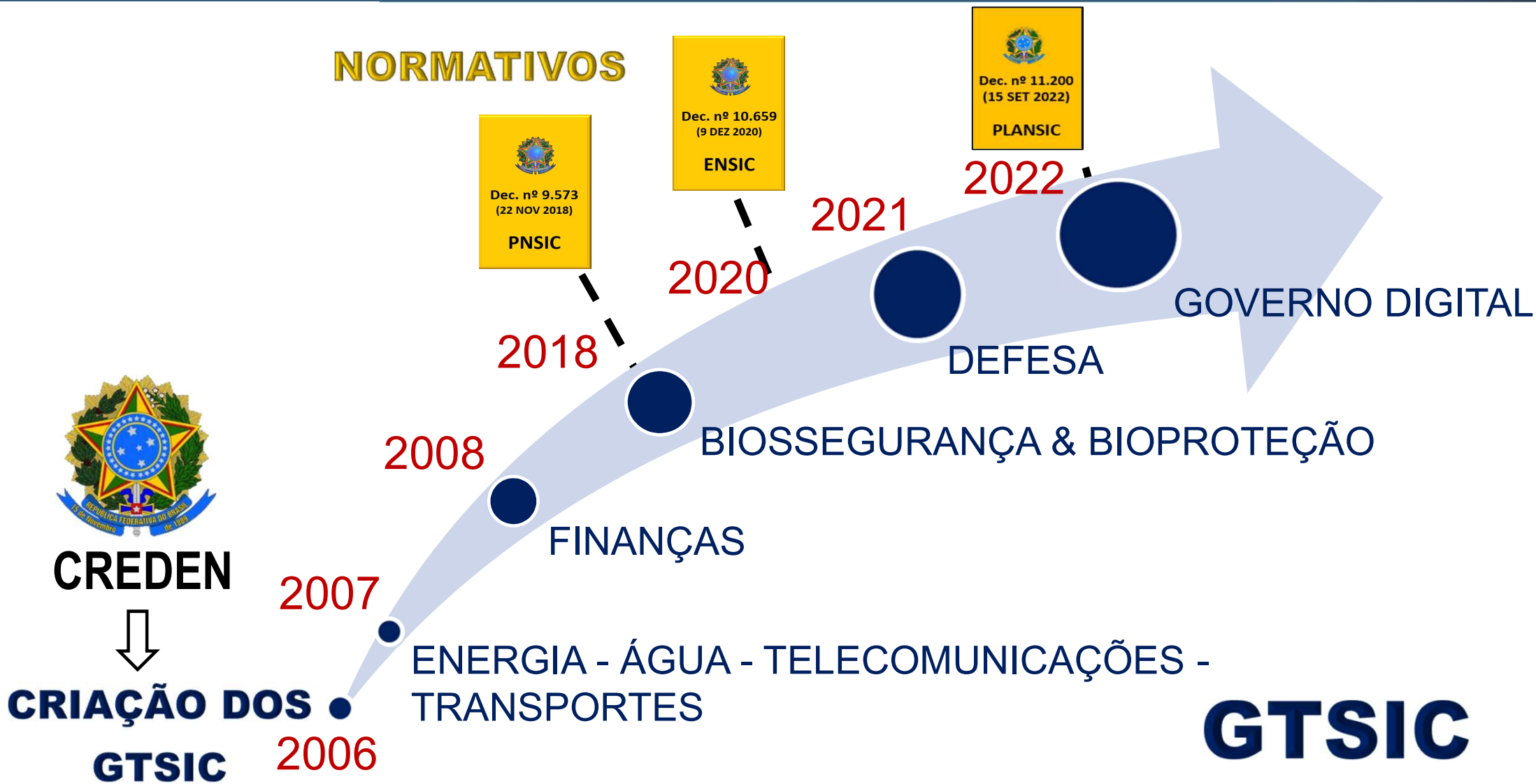




# EVOLUÇÃO



## NORMATIVOS



# GTSIC



# ARCABOUÇO NORMATIVO

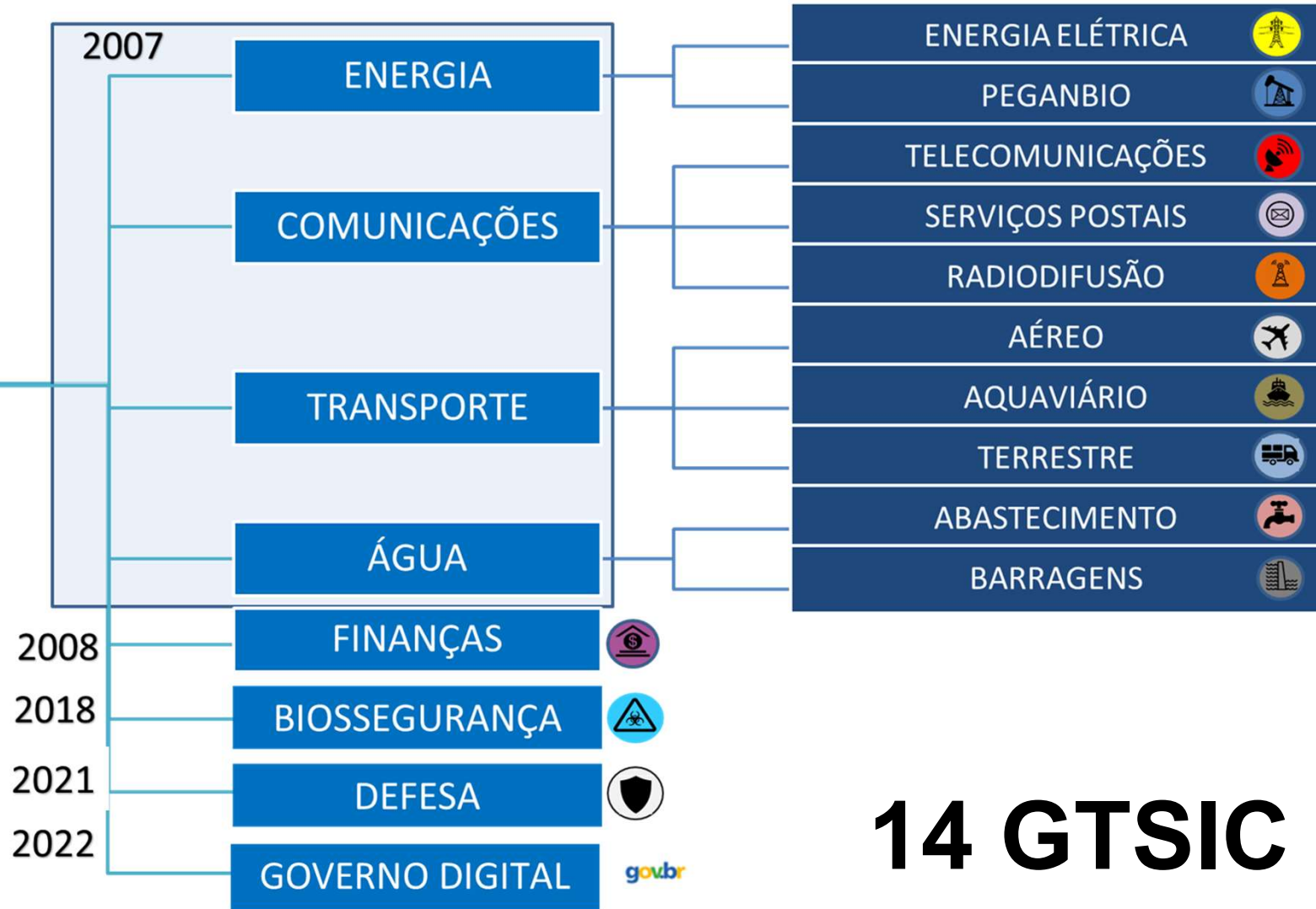




# SETORES E ÁREAS DE SIC



ÁREAS  
PRIORITÁRIAS



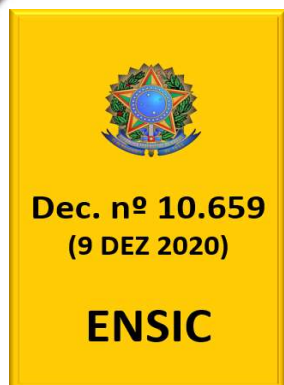
**14 GTSIC**



# PAPEL DO GTSIC



## Estratégia Nacional de Segurança de Infraestruturas Críticas - ENSIC

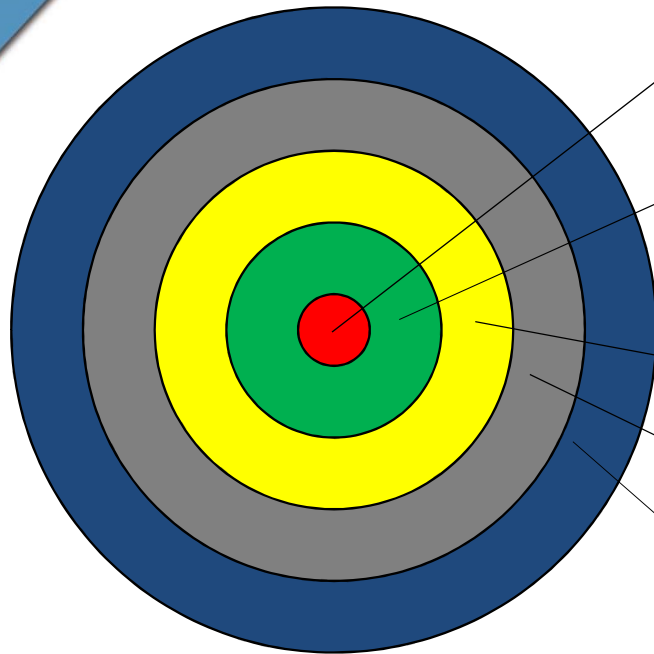


### ATRIBUIÇÕES

- I – Manter em contínuo aperfeiçoamento a **identificação e a classificação** das infraestruturas críticas;
- II – Identificar as possíveis **ameaças e vulnerabilidades** dessas infraestruturas críticas; e
- III – propor **medidas de controle para a redução dos riscos** às infraestruturas críticas correspondentes à área prioritária considerada .



# METODOLOGIA DOS GTSIC



- 1<sup>a</sup> FASE: Identificação das Infraestruturas Críticas (CRITICIDADE QUANTO AO IMPACTO DA IC NA SOCIEDADE)
- 2<sup>a</sup> FASE: Identificação de Ameaças, Vulnerabilidades e Medidas de Controle (LEVANTAMENTO DE CENÁRIOS)
- 3<sup>a</sup> FASE: Análise de Risco (PROBABILIDADE/IMPACTO DE CADA IC E DO SETOR)
- 4<sup>a</sup> FASE: Diagnóstico Nacional (MINISTÉRIOS E AGÊNCIAS → POLÍTICAS PÚBLICAS)
- 5<sup>a</sup> FASE: Análise de interdependência (IMPACTOS ENTRE AS IC E DO SETOR)



# Área de Águas – Setor Barragens



## Área de Águas

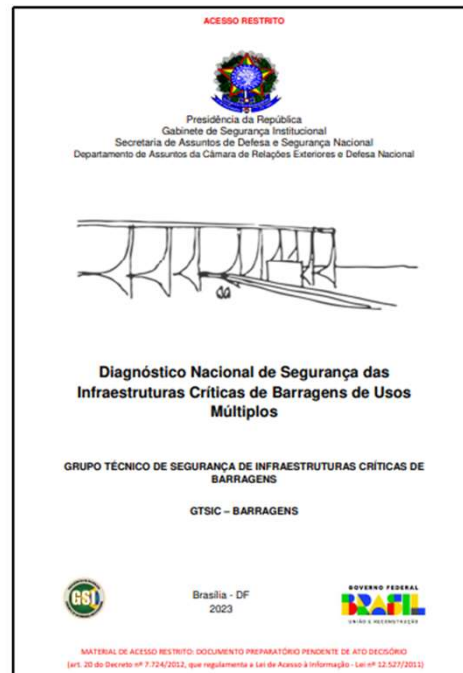
 **GTSIC**  
**Barragens**

**DIAGNÓSTICO**  
**NACIONAL**

**4ª fase**

**FINALIZADO**

### Barragens de Usos Múltiplos



**OPORTUNIDADE**  
**DE MELHORIAS**

### Barragens de Mineração



- Instalação de instrumentos de auscultação e definição de valores referenciais de atenção e alerta.
- Cadastramento de estruturas no entorno das IC.





# INSTITUIÇÃO DE GTSIC - 2024



## • 6 GTSIC



**GTSIC Barragens**

Relatório de Interdependência do Setor.

5ª fase



**GTSIC Energia Elétrica**

Diagnóstico Nacional de Segurança das IC e atualização da lista de IC.

4ª fase



**GTSIC Transportes Terrestres**

Diagnóstico Nacional de Segurança de IC.

4ª fase



**GTSIC Biossegurança e Bioproteção**

Relatório de Avaliação de Riscos das IC.

3ª fase



**GTSIC Petróleo, Gás Natural e Biocombustíveis**

Relatório de Avaliação de Riscos das IC.

3ª fase

## CRITÉRIOS DE TRABALHO

- No mínimo, oito reuniões ordinárias.
- Relatórios sobre as novas metas estabelecidas.**
- Lançamento de dados no SIDSIC



**GTSIC Gov Dig**

Elaboração da Lista priorizada de IC.

1ª fase



# INSTITUIÇÃO DE GTSIC-A 2024



• GTSIC-A COMUNICAÇÕES



• GTSIC-A FINANÇAS



• GTSIC-A TRANSPORTES AÉREOS



• GTSIC-A TRANSPORTES AQUAVIÁRIOS



• GTSIC-A ABASTECIMENTO URBANO ÁGUAS



• GTSIC-A DEFESA

## CRITÉRIOS DE TRABALHO

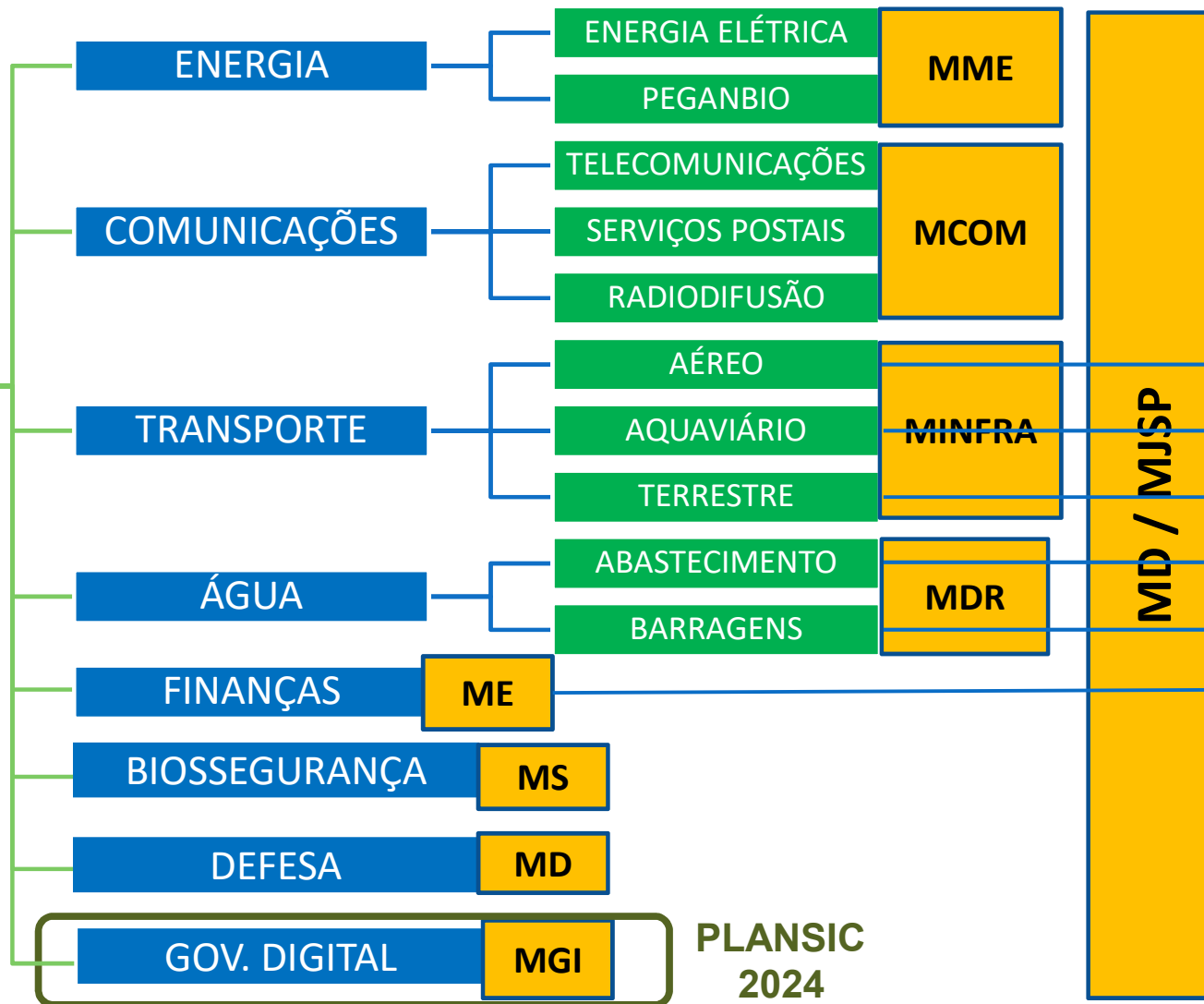
- No mínimo, duas reuniões ordinárias.
- Relatório sobre as atividades de acompanhamento dos respectivos setores.
- Prevenção de crises e apoio ao seu gerenciamento.



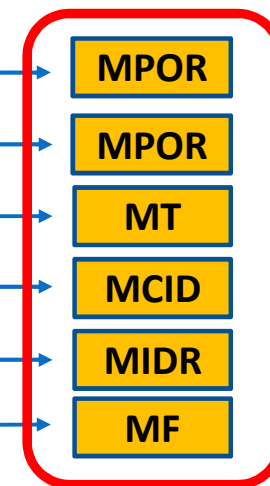
# PLANO NACIONAL DE SEGURANÇA DE INFRAESTRUTURAS CRÍTICAS (PLANSIC) – Dec 11.200/22



## ÁREAS PRIORITÁRIAS



## PLANSIC 2024



ATUALIZAÇÃO –  
MINISTÉRIOS 2023

ATUALIZAÇÃO –  
INCLUSÃO ÁREA  
PRIORITÁRIA

PLANSIC  
2024



## PLANO NACIONAL DE SEGURANÇA DE INFRAESTRUTURAS CRÍTICAS (PLANSIC) – Dec 11.200/22



ATUALIZAÇÃO –  
RECOMENDAÇÕES  
TCU

- ✓ Reforço na garantia da **resiliência** de infraestruturas críticas (orientações e ações);
- ✓ Competência do **Comitê Nacional** de Segurança de Infraestruturas Críticas de **acompanhar a implementação** e a evolução da Política Nacional de Segurança de Infraestruturas Críticas; e
- ✓ Inclusão de orientações ou Ações Estratégicas específicas para efetivar a **integração** da **PNSIC** com o Sistema Brasileiro de Inteligência (**SISBIN**).

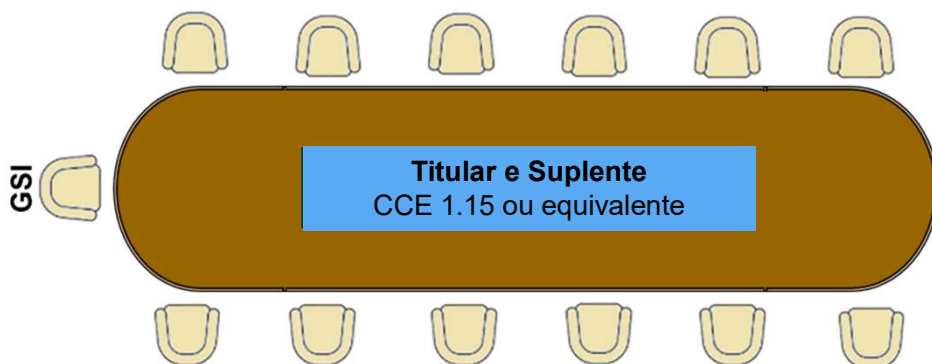
Com as proposições, o **TCU** espera, em essência, **aprimorar a implementação** da PNSIC, especialmente no que se refere à execução das Ações Estratégicas previstas no PLANSIC **a cargo do GSI e dos Ministérios responsáveis** pelas áreas prioritárias.



# COMITÊ NACIONAL DE SIC



## IMPLEMENTAÇÃO DO PLANSIC



- 2 Reuniões anuais (CNSIC).
- Assegurar o Planejamento Integrado.
- Coordenar a ação conjunta/ execução continuada.
- Garantir a continuidade da prestação dos serviços das IC.

**GSI + 18 ÓRGÃOS  
IMPLEMENTAÇÃO DO PLANO**

**INSTITUCIONALIZAÇÃO**



**GABINETE DE SEGURANÇA INSTITUCIONAL DA PRESIDÊNCIA DA REPÚBLICA**