



Coordenação de Aperfeiçoamento de Pessoal de Nível Superior  
Ministério da Educação - Setor Bancário Norte, Quadra 02  
Bloco L - CEP 70040-020 - Brasília/DF / Brasil  
Área de Ciência de Alimentos  
Email: 25.alim@capes.gov.br

## **CRITÉRIOS DE CLASSIFICAÇÃO QUALIS – Ciência de Alimentos**

### **Introdução**

Nos dias 25 e 26 de maio do corrente ano, estiveram reunidos na sede da CAPES os professores Maria Angela de Almeida Meireles (UNICAMP), Sandra Regina Salvador Ferreira (UFSC) e Luiza Helena Meller da Silva (UFPA) para avaliarem o QUALIS periódicos da Área de Ciência de Alimentos referente ao ano de 2013, de acordo com o documento de área vigente.

Os trabalhos se iniciaram a partir da planilha de dados gerada pela Plataforma Sucupira, contendo a lista completa de periódicos constantes do QUALIS alimentos. Na planilha citada estava disponibilizado, para todos os periódicos listados com artigos publicados pela área em 2013, os respectivos fatores de impacto no JCR e SJR. De acordo com o documento de área vigente os periódicos sem JCR ou SJR devem ser avaliados com a indexação nas bases abaixo citadas. As informações foram conferidas usando as fontes:

- FSTA: <http://www.ovid.com/site/catalog/DataBase/93.jsp>
- SCIELO: <http://www.scielo.org/php/index.php>
- CAB: <http://www.cabi.org/default.aspx?site=170&page=1016&pid=125>
- BIOSIS: <http://ip-science.thomsonreuters.com/cgi-bin/jrnlst/jlresults.cgi?PC=BA>

### **Metodologia para Classificação Geral**

Com relação à classificação dos periódicos, para periódicos com versão impressa e online, a comissão decidiu manter na relação de periódicos apenas o ISSN que apresentava o maior fator de impacto JCR e SJR (predominantemente na forma impressa). Os outros ISSN (online) foram automaticamente redirecionados para o ISSN selecionado. Esta estratégia foi utilizada para evitar a duplicação do periódico no respectivo estrato.

Assim, dentre os 567 títulos de periódicos, 432 foram selecionados para compor o QUALIS periódicos (A1 a B5), pois apresentaram fator de impacto JCR e/ou SJR e estavam indexados em pelo menos uma das bases de dados considerada pela área (FSTA, SCIELO, CAB e BIOSIS). Os demais periódicos foram classificados no

estrato C, sendo estes os periódicos que não atenderam aos critérios do documento de área vigente.

Após análise detalhada da planilha contendo todas as informações necessárias, a comissão procedeu a classificação utilizando como base os parâmetros utilizados no documento de área QUALIS anterior (referente ao triênio 2011-2013), ou seja, JCR, SJR e indexação em bases. Foram mantidos os mesmos critérios de 2013, seguindo as recomendações e limites estabelecidos pela CAPES ( $A1 + A2 = 23,6 < 25\%$ ;  $A1 (11,1\%) < A2 (12,5\%)$ ; e  $A1 + A2 + B1 = 49,5 (\leq 50\%)$ ) chegou-se aos parâmetros apresentados na Tabela 1 e na Figura 1.

Tabela 1. Descrição dos critérios de classificação dos periódicos com os respectivos pesos

Classificação	Pesos	Crerios	Número periódicos	Percentual periódicos
A1	100	JCR acima de 3,511	48	11,1
A2	85	JCR entre 2,679 e 3,411	54	12,5
B1	70	JCR entre 1,491 e 2,659	112	25,9
B2	55	JCR entre 0,401 e 1,120	107	24,8
B3	40	JCR entre 0,000 e 0,373 ou SJR acima de 0,275	54	12,5
B4	25	SJR entre 0,000 e 0,269 ou duas bases indexadoras*	38	8,8
B5	10	Indexação em uma base indexadora*	19	4,4

\* FSTA, SCIELO, CAB ou BIOSIS.

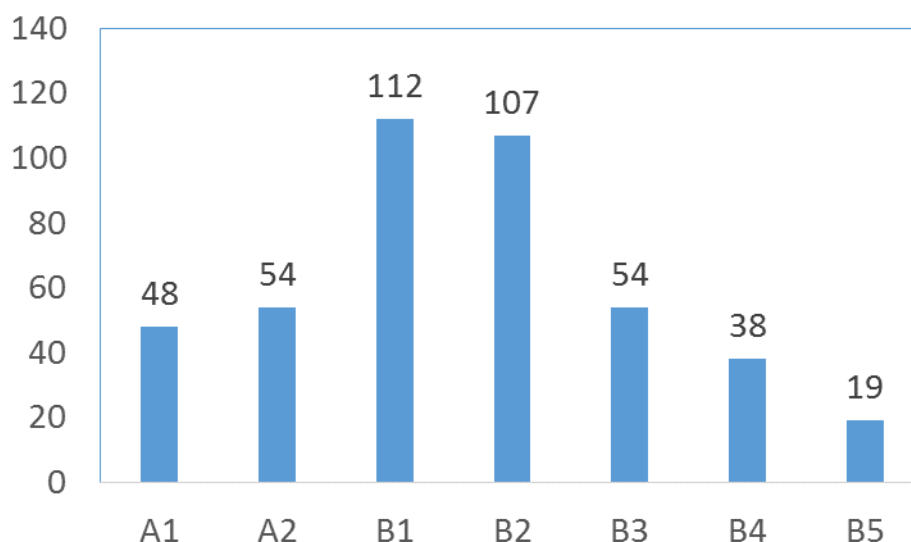


Figura 1. Número e percentual de periódicos por estrato QUALIS na área de Ciência de Alimentos.

Desta forma, foram atendidos os limites estabelecidas pela DAV/CAPES para os estratos de A1 a B1. Houve também uma melhor estratificação e distribuição dos periódicos, evitando a superpopulação do estrato B2.

### **Outros critérios adotados**

A Comissão manteve os critérios descritos no documento de área vigente. Muito embora tenham sido feitas reuniões com vários programas e discutido alguns aspectos do QUALIS. Estas sugestões serão pauta do Seminário de Acompanhamento, quando, esperamos atualizar os critérios do QUALIS para a próxima classificação.

### **Comitê Avaliador**

Maria Angela de Almeida Meireles (UNICAMP) – Coordenadora da Área

Sandra Regina Salvador Ferreira (UFSC) – Coordenadora Adjunta Acadêmica

Luiza Helena Meller da Silva (UFPA) – Coordenadora Adjunta Mestrado Profissional