

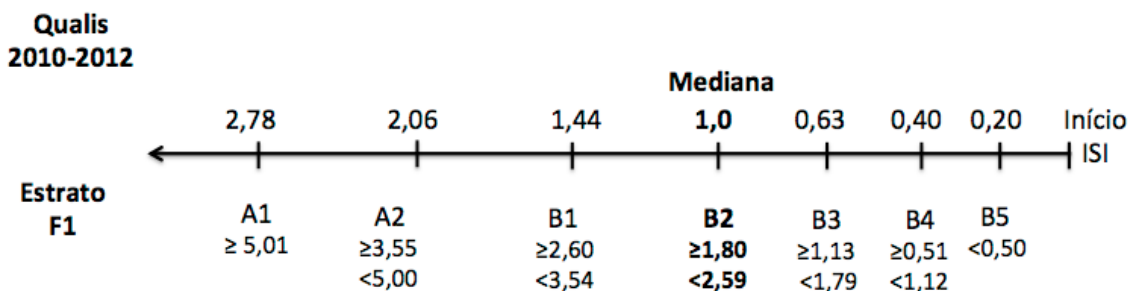


Coordenação de Aperfeiçoamento de Pessoal de Nível Superior  
Ministério da Educação - Setor Bancário Norte, Quadra 02  
Bloco L - CEP 70040-020 - Brasília/DF / Brasil  
Área Ciências Biológicas III  
E-mail: 09.bio3@capes.gov.br

## CRITÉRIOS DE CLASSIFICAÇÃO QUALIS DA ÁREA CIÊNCIAS BIOLÓGICAS III (CBIII)

### Introdução

Historicamente, a área de CBIII tem definido como periódico todo aquele veículo destinado à publicação de artigos científicos e que seja arbitrada e dirigida prioritariamente à comunidade acadêmico-científica, devendo possuir conselho editorial e corpo de pareceristas formado por pesquisadores nacionais e internacionais de diferentes instituições e suficientemente qualificados. Desta maneira, será classificada no estrato C toda publicação que, mesmo se enquadrando no conceito de periódico científico, tenha sido considerada não relevante no que concerne à divulgação do conhecimento científico próprio da área ou que ainda não tenha sido atribuído índice de impacto pelo ISI-Web of Science. Em adição, revistas ainda não indexadas pelo ISI-Web podem excepcionalmente serem classificadas no Qualis, desde que com publicações relevantes para a área e que estejam indexadas no JCR ou possuam índice H na base SCImago. Visando respeitar os critérios norteadores definidos pelo CTC-ES, quanto aos limites de percentuais a serem adotados para classificar os estratos superiores (A1, A2 e B1), a área CBIII, adotou na Trienal 2013 os seguintes valores para proceder à classificação nos diferentes estratos:

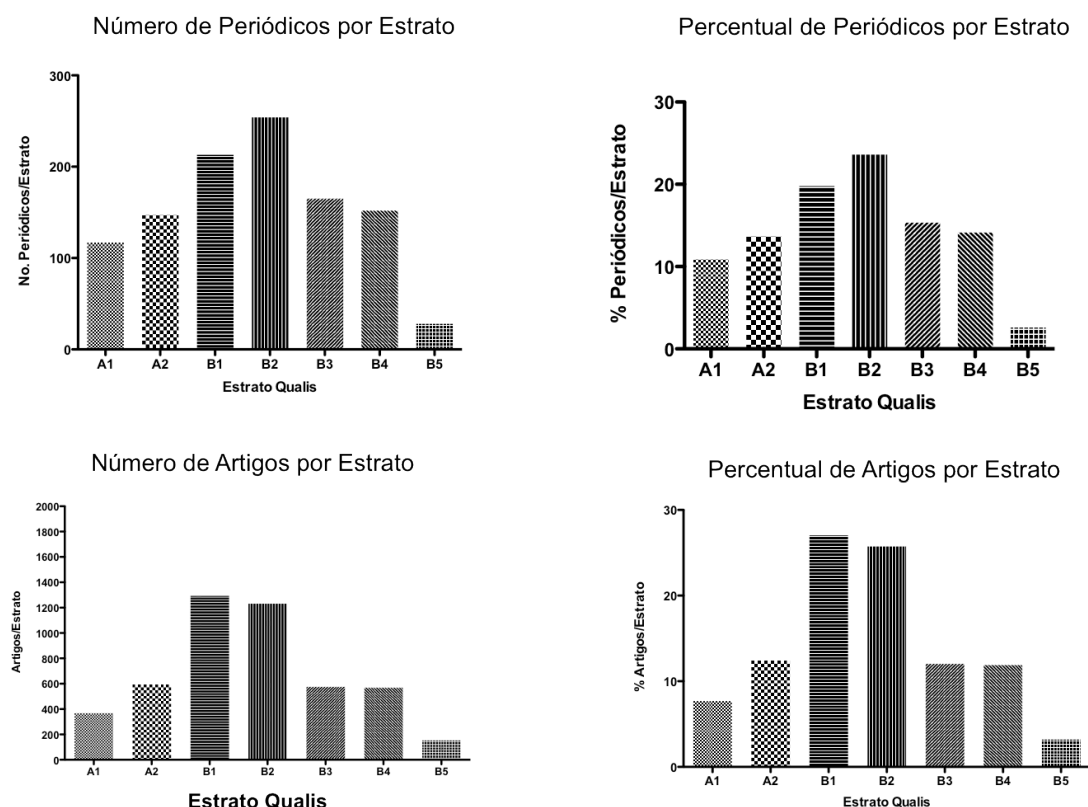


## Metodologia para Classificação Geral

A presente Comissão analisou os dados relativos à produção intelectual da área na Trienal 2013, que teve por base o triênio 2010-2012 e os relatórios anuais daquele triênio, observando-se a consonância com os critérios adotados pelo CTC-ES, os quais haviam sido respeitados na sua íntegra pela área CBIII.

Neste sentido, a presente comissão discutiu e adotou-se como critério para a classificação dos periódicos, os mesmos critérios estabelecidos no Documento da Área CBIII, que está atualmente vigente, isto é, adotar a classificação atual a partir dos fatores de impacto publicados pelo Journal of Citation Report do ISI-Web of Knowledge, procedendo-se a atualização a partir das informações atuais JCR-2013. Na Figura 1, estão representados os números absolutos e percentuais de periódicos e artigos publicados, obtidos nos diferentes estratos, utilizando os dados fornecidos por cada programa na plataforma Sucupira para o biênio 2013-2014.

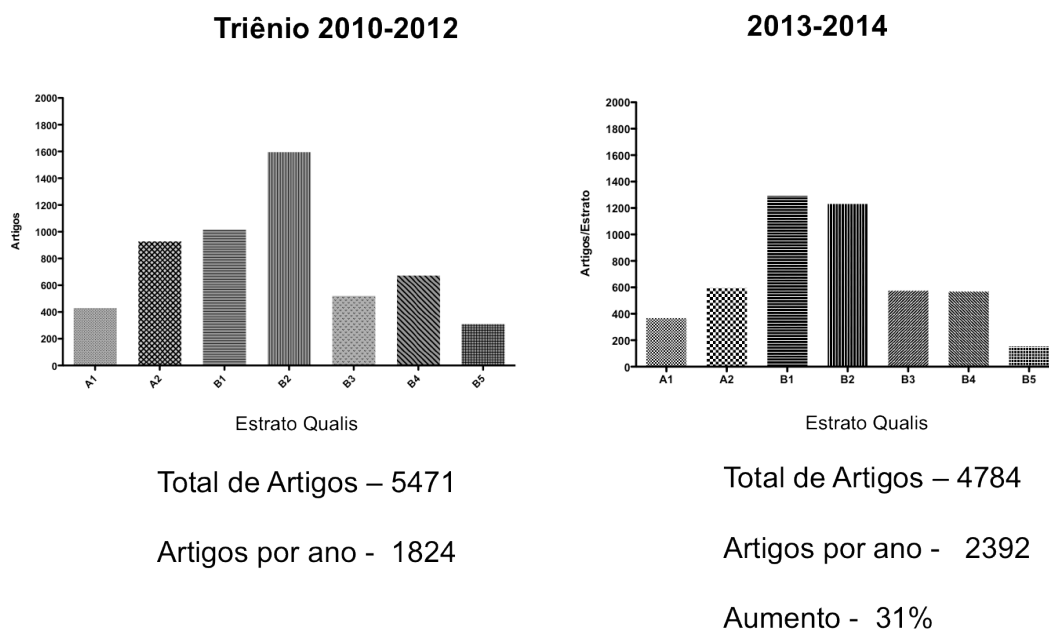
### Produção Bibliográfica dos Programas da área de Ciências Biológicas III 2013-2014



**Figura 1.** Produção intelectual dos programas da área CBIII, representada pela publicação de artigos, no biênio 2013-2014.

A análise comparativa entre os números de publicações consideradas qualificadas de artigos no triênio 2010-2012 (5471 artigos) e no biênio 2013-2014 (4784 artigos), observa-se que está ocorrendo uma expansão de 31% na produção intelectual da área (Figura 2).

### Artigos Publicados pelos Programas da área de Ciências Biológicas III



**Figura 2.** Produção intelectual dos programas da área CBIII, representada pela publicação de artigos, no biênio 2013-2014, comparada com triênio 2010-2012.

### Outros critérios adotados

Quanto aos critérios que não se aplicam às regras do Documento de Área para a classificação dos periódicos, a presente comissão discutiu vários pontos que deverão constar da pauta da reunião de acompanhamento com os coordenadores de programas da área, e que necessitam, portanto, de uma decisão coletiva a ser tomada. Dentre estes pontos, destaca-se a necessidade de discussão sobre a qualificação de periódicos brasileiros relevantes para a área, que já atingiram bom nível de reconhecimento pela comunidade científica nacional e internacional e, indexados nas principais bases de dados, como o JCR, SCImago, PubMed ou Scielo. A comissão estabeleceu parâmetros para classificação destes periódicos nacionais para os estratos QUALIS, como demonstrado na Tabela 1.

Tabela 1. Parâmetros a serem observados na classificação de periódicos nacionais em função de indicadores julgados de relevância para a área CBII.

<b>Parâmetros</b>	<b>Pontuação</b>	<b>Classificação:</b>	<b>Estrato</b>	<b>Pontuação</b>
Indexada no PubMed	5		B1	35 > 30
Indexada Web Sci	5		B2	< 30 > 25
<b>Fator de Impacto &lt; 2,00 &gt;= 1,00</b>	5		B3	< 25 > 30
<b>Fator de Impacto &lt; 1,00 &gt;= 0,5</b>	4		B4	< 20 > 15
<b>Fator de Impacto &lt; 0,5 &gt;= 0,1</b>	3		B5	< 15 > 10
<b>Fator de Impacto &lt; 0,1 &gt;= 0,01</b>	2			
Relevância para a área (+ de cinco programas publicam)	5			
Corpo Editorial Estabelecido	5			
Scielo ou outro Publisher	5			
Artigos publicados em Inglês	Obrigatório			

## **Comitê Avaliador**

Anamélia Lorenzetti Bocca – Universidade de Brasília (UNB)

Marina Baquerizo Martinez – Universidade de São Paulo (USP)

Roque Pacheco de Almeida – Universidade Federal de Sergipe (UFS) – Coordenador-Adjunto

José Roberto Mineo – Universidade Federal de Uberlândia (UFU) – Coordenador

Brasília, 03 de junho de 2015