



Ministério da Educação

**Coordenação de Aperfeiçoamento de Pessoal de
Nível Superior**

Diretoria de Avaliação

ÁREA: Sociologia

TRIÊNIO 2007-2010

Coordenador: Sérgio Adorno (USP)

Coordenador-Adjunto: José Ricardo Ramalho (UFRJ)

BRASÍLIA 14-16 de JUNHO de 2011

Tabela 1

ÁREA DE SOCIOLOGIA CAPES

Programas, 2011

Área de Concentração	Nível				Total
	Mestrado	M e D	D	F	
Ciências Sociais	10	15	1		26 (52%)
Sociologia	4	16	1		21 (42%)
Defesa Social				1	1 (2%)
Planejamento e Políticas Públicas	1			1	2 (4%)
Total	15	31	2	2	50 (100%)

Tabela 2

Idade Média dos Programas

	Mestrado	M e D	D	Total
<5 = 5 anos	14	6		20
>5 anos e <10 anos	3	2		5
Igual ou > 10 anos	1	22	2	25
TOTAL	18	30	2	50

Tabela 3

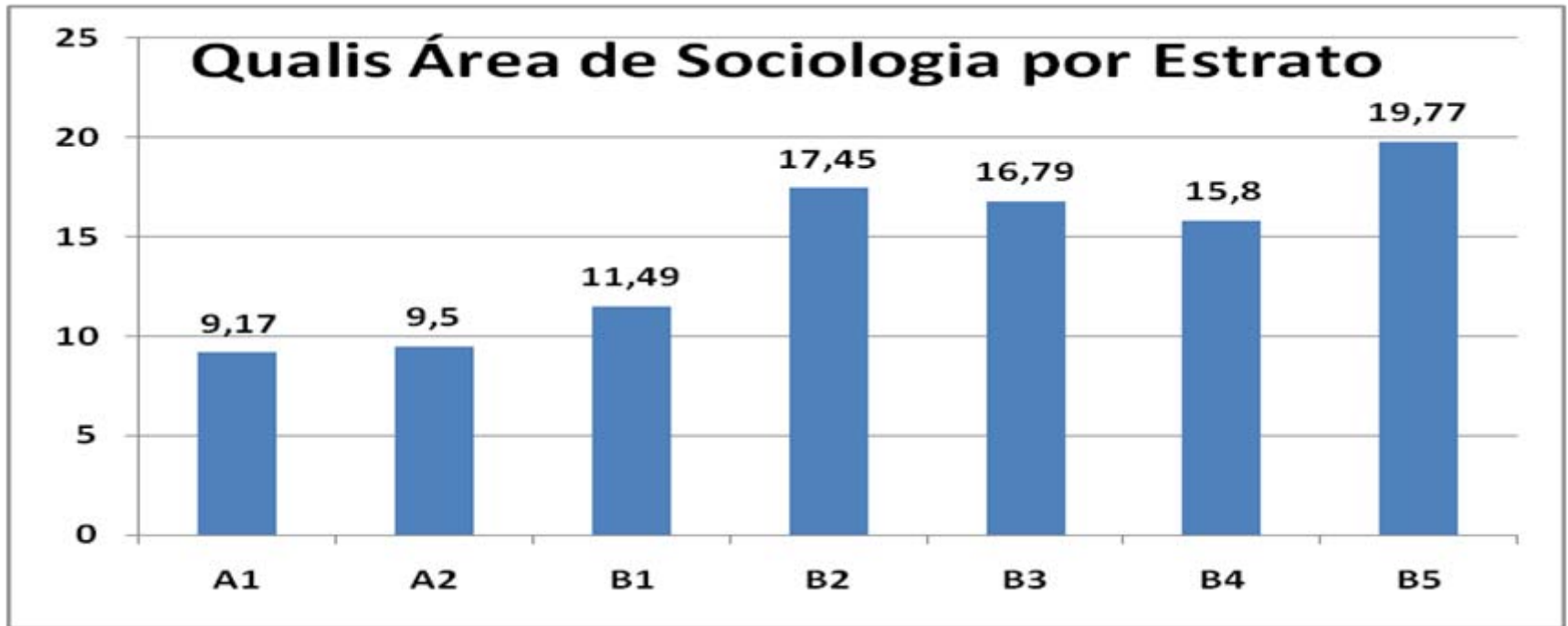
ÁREA DE SOCIOLOGIA

CAPES

DISTRIBUIÇÃO REGIONAL DOS PROGRAMAS

Região	Mestrado	M e D	D	F	Total
Norte	1	2		1	4
Nordeste	3	8		1	12
Sudeste	4	16	2		22
Sul	5	5			10
Centro-Oeste		2			2
TOTAL	13	33	2	2	50

QUALIS ÁREA DE SOCIOLOGIA



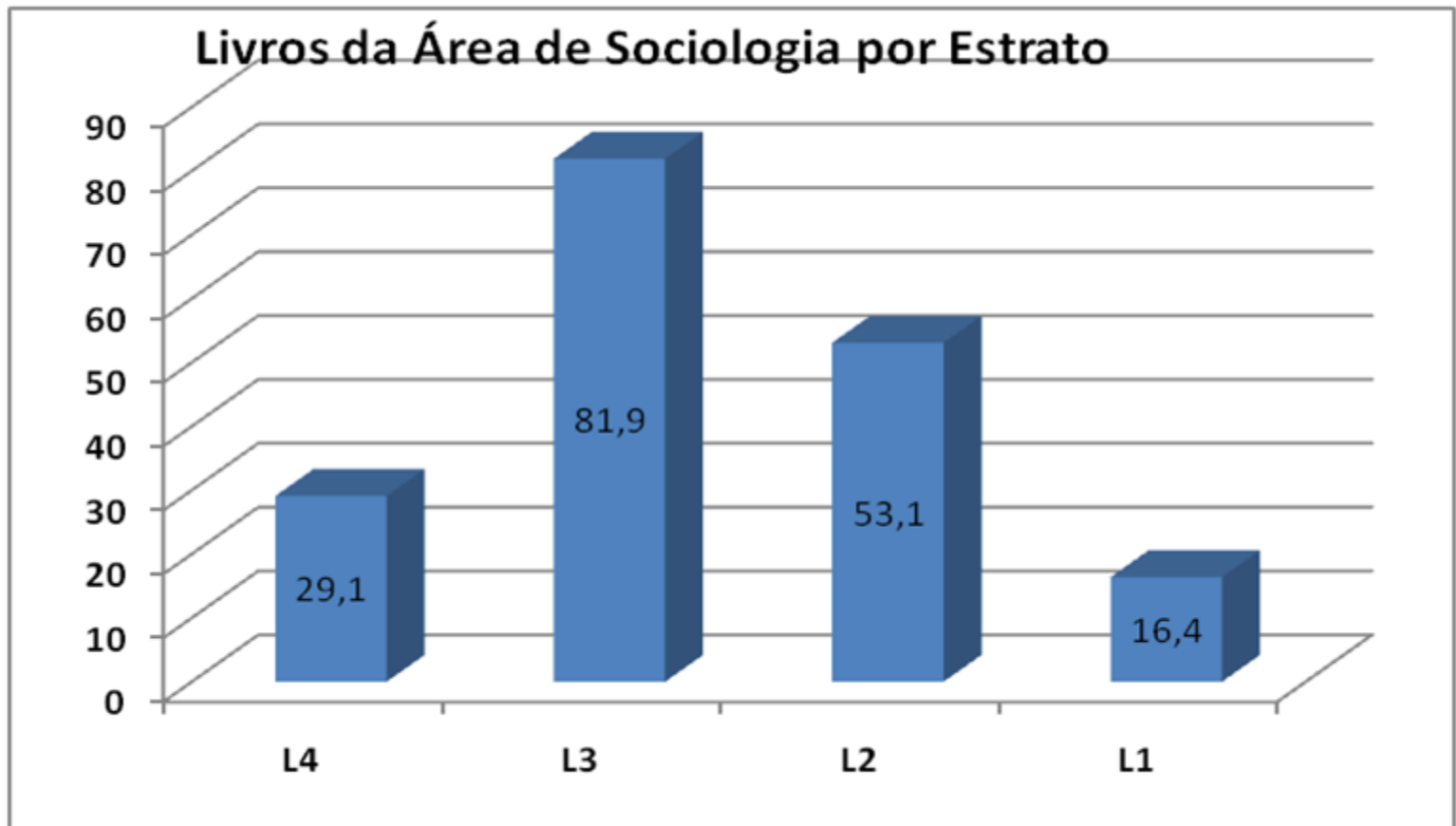
A1 + A2 = 18,76%

A1+A2+B1 = 30,16

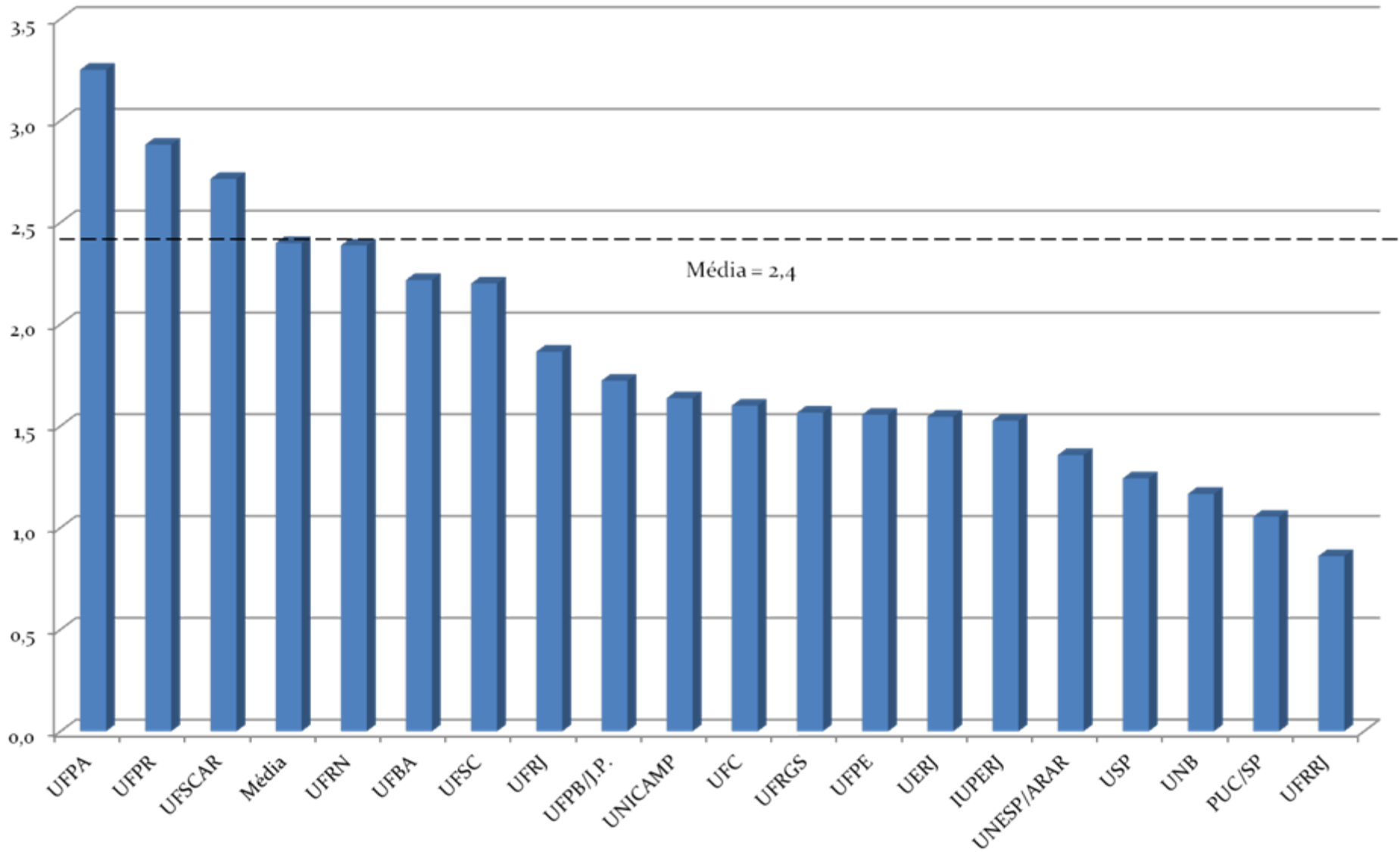
A1	100
A2	85
B1	70
B2	60
B3	40
B4	30
B5	10
C	0

ROTEIRO DE LIVROS

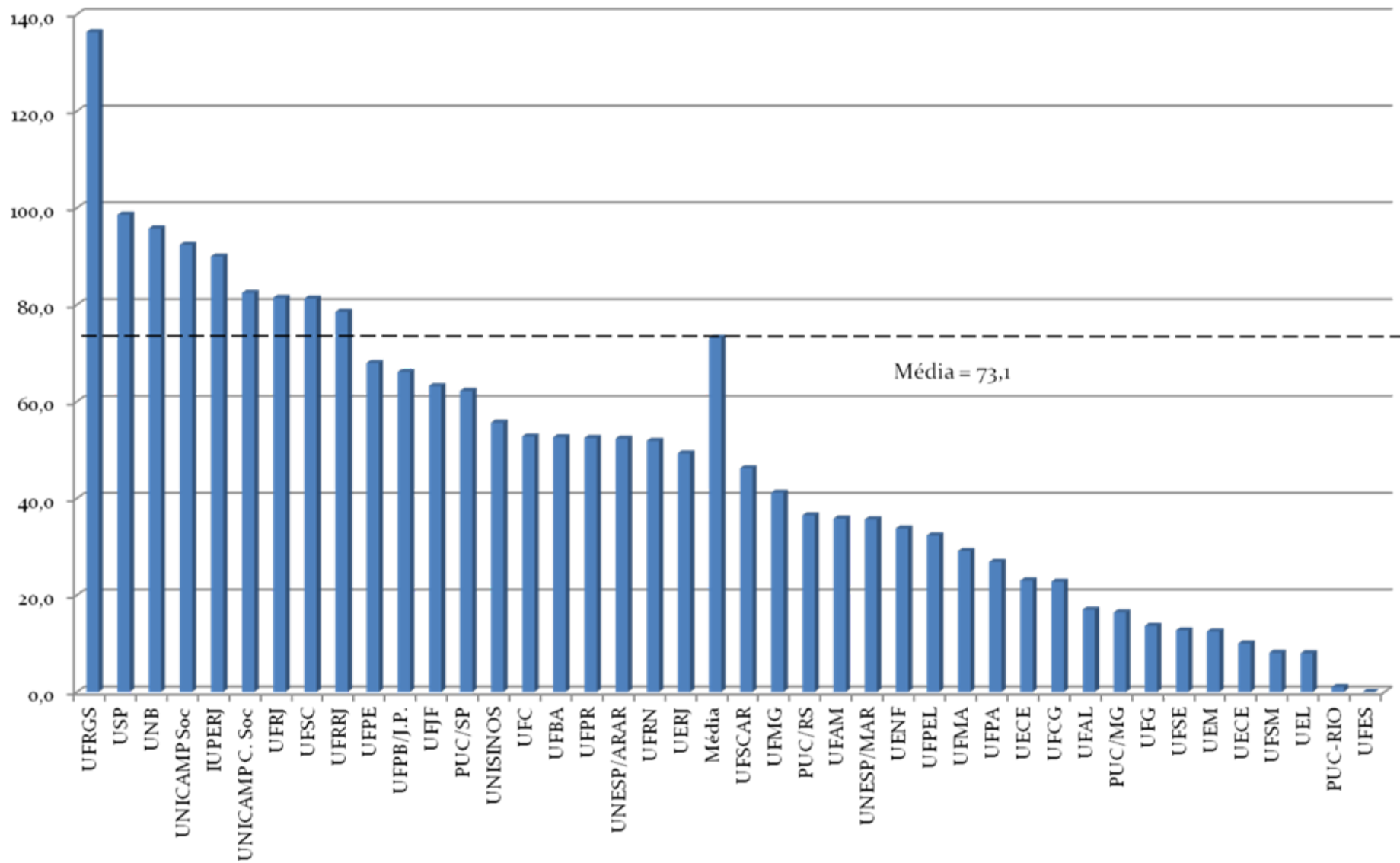
<http://www.sociologiacapes.net>



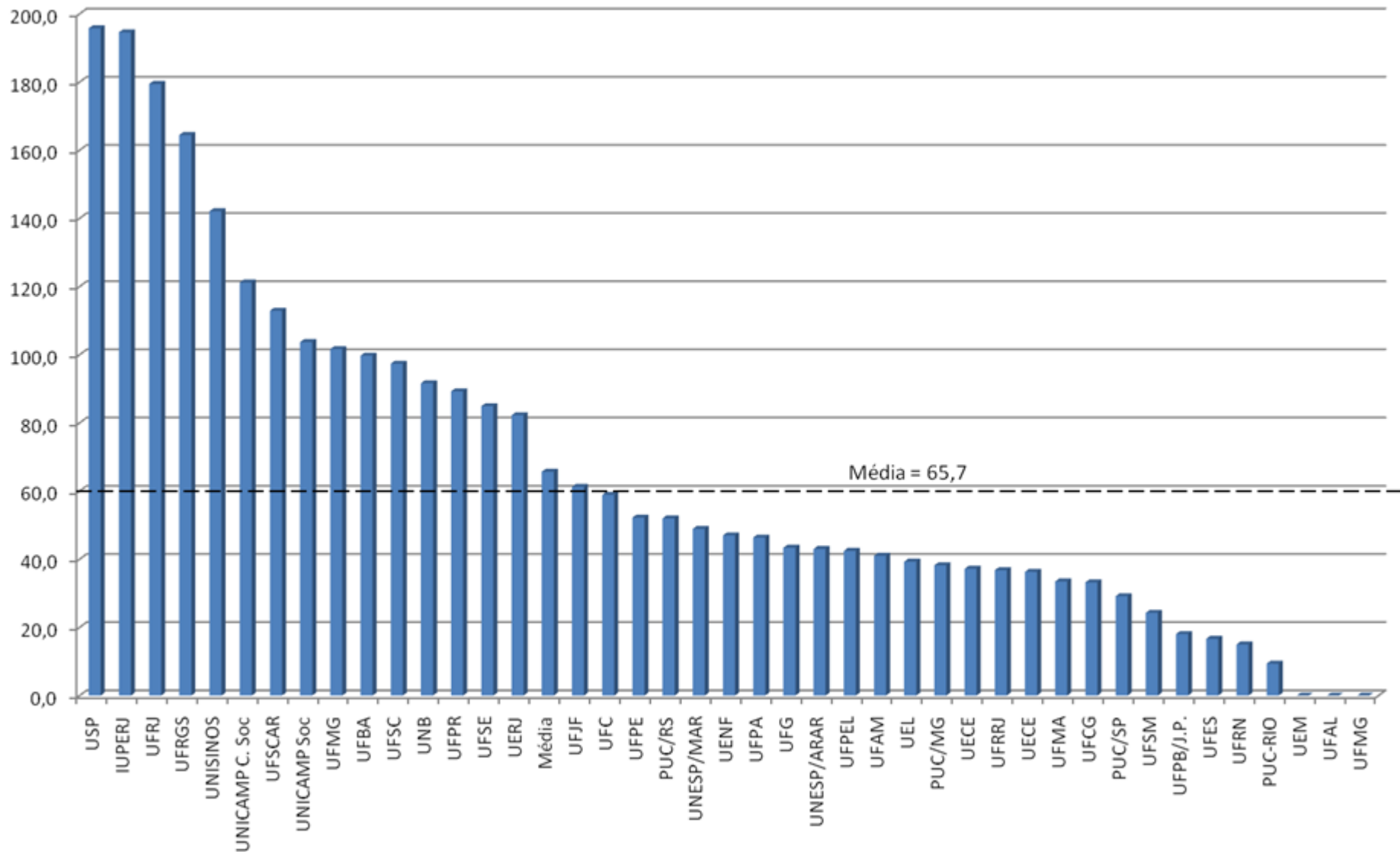
Mestrados/Doutorados

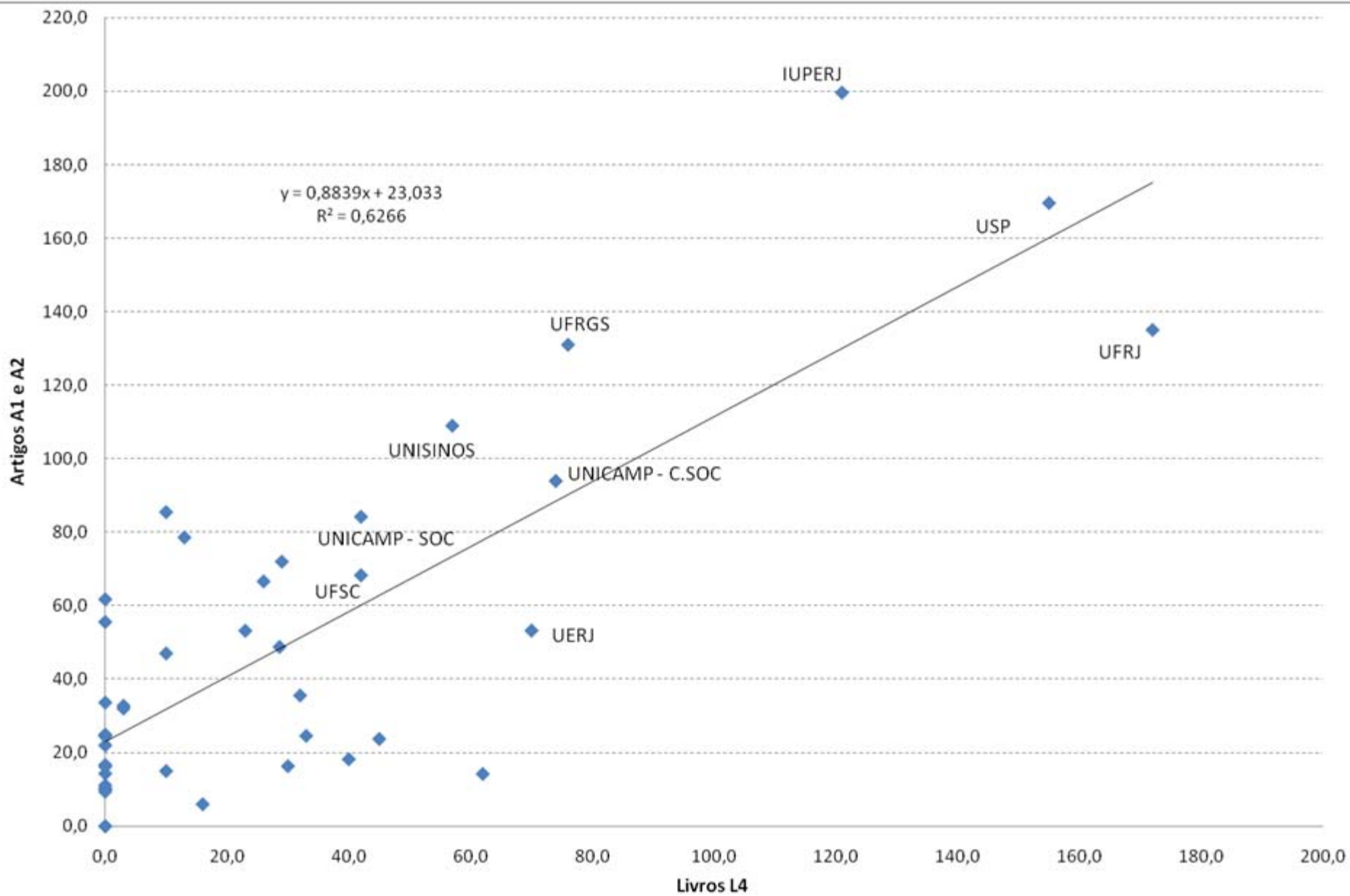


Total da produção qualificada discente

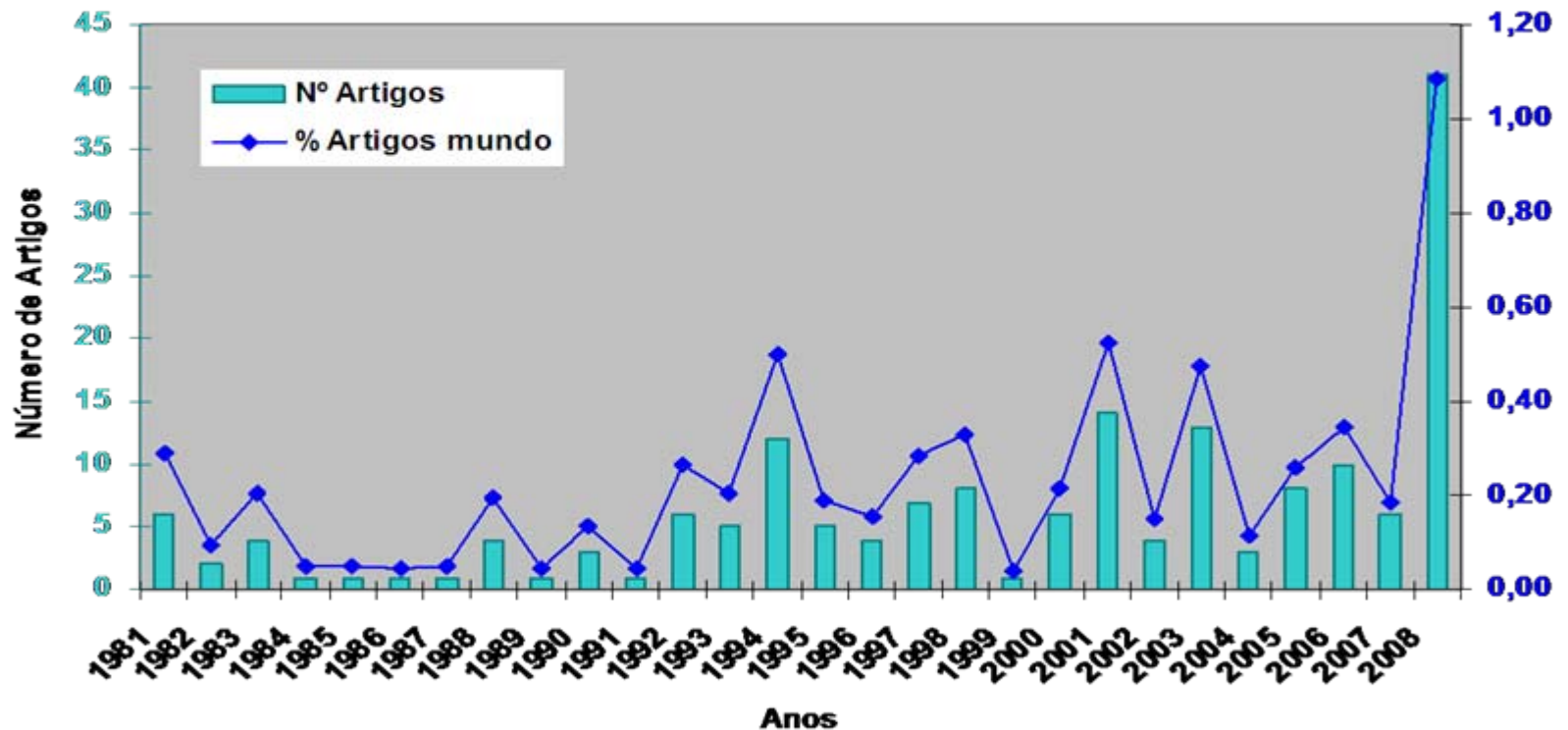


Produção per capita do estrato superior (A1, A2 e B1)

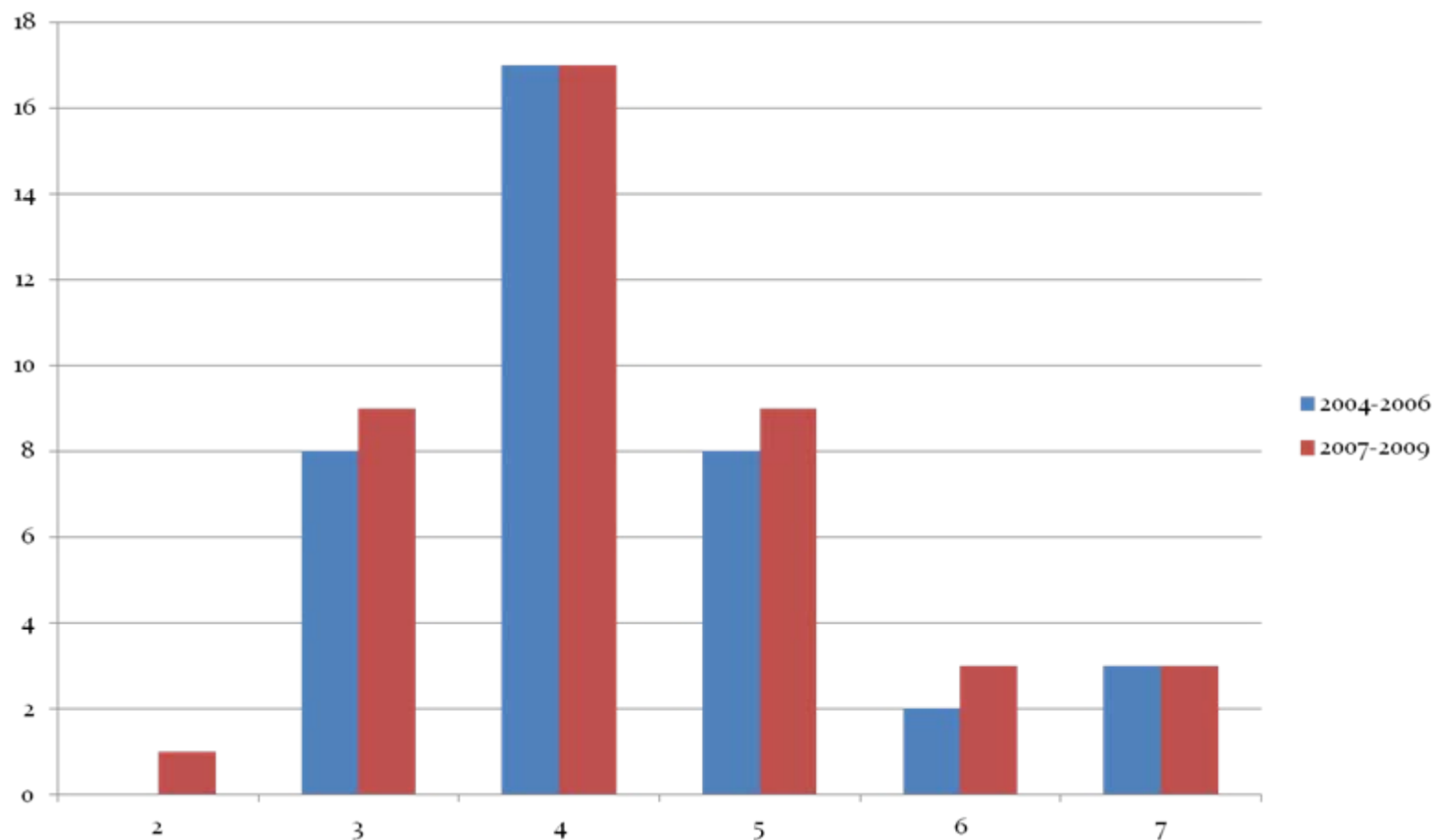




Produção Científica Brasileira - Sociologia 1981 a 2008



RESULTADOS



Conceitos	2004-2006		2007-2009	
	Número	%	Número	%
2			1	2,38
3	8	21,05	9	21,43
4	17	39,48	17	40,48
5	8	26,31	9	21,43
6	2	5,26	3	7,14
7	3	7,90	3	7,14
TOTAL	38	100,00	42	100

SÍNTESE DE QUAIS PROGRAMAS OBTIVERAM NOTA 6 e 7. ATENDIMENTO DAS DUAS CONDIÇÕES PRECONIZADAS NOS DOCUMENTOS DE ÁREA

Índice de Produção de Nível Internacional

Programa	Docentes permanentes	Produção em periódicos ponderada per capita [Número de artigos qualis * (PESO CTC/100)]/Corpo docente permanente				Livros L4 per capita	Produção bruta per capita	Ponderada (periódicos * 0,9 + Livros * 0,10)
		A1	A2	B1	A1 + A2+B1			
UFRJ	26	0,88	0,43	0,99	2,30	0,66	2,96	2,14
IUPERJ	12	1,45	0,54	0,24	2,23	0,85	3,08	2,09
USP	27	1,31	0,38	0,54	2,23	0,57	2,81	2,06
UNICAMP	15	0,52	0,33	1,21	2,07	0,28	2,35	1,89
UFRGS	19	0,95	0,40	0,60	1,95	0,40	2,35	1,80
UNICAMP	33	0,48	0,46	0,17	1,11	0,22	1,33	1,02

DESAFIOS

- Monitoramento de programas com dificuldades
- Aperfeiçoamento da avaliação de livros
- Estímulo à indexação de periódicos
- Estímulo à publicação em veículos qualificados
- Ampliação da rede interna de intercâmbio
- Atração de estudantes estrangeiros (6 e 7)