



Ministério da Educação

Coordenação de Aperfeiçoamento de Pessoal de Nível Superior

Diretoria de Avaliação

01.mape@capes.gov.br

RELATÓRIO DA REUNIÃO DE COORDENADORES DE PROGRAMAS DE PÓS-GRADUAÇÃO DA ÁREA DE MATEMÁTICA/PROBABILIDADE e ESTATÍSTICA

Dias 07 de Novembro de 2011

Local: CAPES – Brasília/DF

No dia 07 de novembro de 2011, realizou-se na sede da CAPES, em Brasília, a primeira reunião de acompanhamento dos programas de PG em Matemática/Probabilidade e Estatística. Nesta reunião compareceram representantes de 44 programas, a coordenadora de área, o coordenador adjunto e dois consultores externos (Prof^a. Silvia Ferrari – IME/USP e Prof. Abdenago A. de Barros – UFC).

1 - A reunião iniciou-se as 9:00 hs com uma apresentação feita pela coordenadora onde situou-se o panorama atual da Pós-Graduação em Matemática/Probabilidade e Estatística no país no momento atual. (Esta apresentação está disponível juntamente com este relatório na subpágina da área). Nesta apresentação foram comparados os seguintes indicadores (baseados em informações enviadas pelos programas e em relatórios antigos):

- Indicadores de produtividade PQ1, PQ2, PQ3, AP1, AP2 e PF.
- Composição do corpo docente. Proporção de docentes permanentes e docentes colaborações. Numero de bolsistas do CNPq de Produtividade em Pesquisa.
- Descrição detalhada da publicação do triênio classificada nos 7 estratos do Qualis.

2 - Apresentação e discussão dos parâmetros a serem utilizados pela área para o cálculo dos indicadores PQ1, PQ2, PQ3, AP1, AP2 e PF. Foram discutidos, principalmente, a divisão da produção científica dos docentes que são permanentes em mais de um programa e a relação docentes permanentes/docentes colaboradores. Decidiu-se que a coordenação preparará, dentro de um mês, um documento a ser divulgado entre todos os programas e que estes corrigirão, se necessário, as informações enviadas anteriormente.

3 - Na sequência, o Prof. Lívio Amaral, Diretor de Avaliação da CAPES fez uma apresentação sobre a situação atual da pós-graduação no país, sobre a plataforma Sucupira e sobre o Qualis. A seguir, respondeu as perguntas feitas pelos coordenadores de programa.

4 - O Prof. Francisco Louzada Neto (ICMC/USP) apresentou um estudo feito para a área de Estatística sobre a oferta e demanda de doutores no horizonte de 10 anos. Houve uma discussão da necessidade de se ampliar este estudo para toda a área de Matemática. Para isso detectou-se a



Ministério da Educação

Coordenação de Aperfeiçoamento de Pessoal de Nível Superior

Diretoria de Avaliação

01.mape@capes.gov.br

necessidade da contratação de 3 bolsistas por um período de 3 meses para a coleta de dados. Contatos devem ser feitos pela coordenadora com as sociedades científicas a fim de estudar a viabilidade deste projeto.

5 - O Prof. Lorenzo J. Diaz liderou a reunião neste momento versando sobre os pedidos de financiamento e escolas de verão. Vários pontos foram discutidos:

- Pouca quantidade de pedidos nos PAEP's de janeiro (somente 13 programas de PG fizeram estes pedidos). Os coordenadores argumentaram falta de divulgação da possibilidade de usar esta forma de financiamento para os programas de verão.
- Critérios utilizados pela coordenação atual de área nos julgamentos dos pedidos PAEP's como necessidade de contrapartida, boa qualificação do comitê científico, inclusão de atividades científicas.

6 - Em seguida abriu-se uma discussão sobre o Qualis. Há a necessidade de se classificar 241 novos periódicos. A coordenação sugere as seguintes regras:

- O Qualis atual esta congelado salvo pequenas exceções como erros, omissões, etc.
- Utilizar para a nova classificação os mesmos critérios anteriores, isto e, fator de impacto e meia vida. Sendo assim, numa primeira etapa os periódicos serão automaticamente classificados usando o FI e meia-vida, utilizando-se exatamente as mesmas tabelas já divulgadas no Documento de Área. Uma segunda etapa será feita para os periódicos sem FI ou meia-vida, ou para corrigir distorções pontuais.

A reunião encerrou-se as 17:20hs.

Nancy L. Garcia e Lorenzo J. Diaz

Coordenadores de área

Matemática/Probabilidade e Estatística



Ministério da Educação

Coordenação de Aperfeiçoamento de Pessoal de Nível Superior

Diretoria de Avaliação

Matemática/Probabilidade e Estatística

Reunião de coordenadores de programas de PG

Coordenador: Nancy Lopes Garcia

Coordenador adjunto: Lorenzo J. Diaz Casado

Brasília, 07 de novembro de 2011

Outros assuntos

- Programa “Ciência sem fronteiras”
- Pedidos de financiamento
- Programas de verão
- Qualis

Qualis

- Qualis atual esta congelado
- 241 novos periódicos a serem classificados
- Utilizar mesmos critérios
- Etapa 1: Priorização preliminar a partir de índice de impacto e meia-vida
- Etapa 2: Para periodicos sem FI ou meia-vida, usar composicao do corpo editorial, objetivos, publico-alvo, etc.

Tabelas

Estatística

		Impacto				
Meia vida		>0.95	>0.80 <= 0.95	>0.45 <=0.80	>0.20 <=0.45	<=0.20
	>0	A1	A2	B1	B2	B3
	6-9	A2	B1	B2	B3	B4
	4-6	B1	B2	B3	B4	B4
	3-4	B2	B3	B3	B4	B5
	0-3	B3	B3	B4	B5	B5

Tabelas

Matemática

		Impacto				
Meia vida		>0.70	>0.50 <= 0.70	>0.30 <=0.50	>0.20 <=0.30	<=0.20
	>0	A1	A2	B1	B2	B3
	6-9	A2	B1	B2	B3	B4
	4-6	B1	B2	B3	B4	B4
	3-4	B2	B3	B3	B4	B5
	0-3	B3	B3	B4	B5	B5

Tabelas

Matemática Aplicada

		Impacto				
Meia vida		>1.00	>0.80 <= 1.00	>0.60 <=0.80	>0.40 <=0.60	<=0.40
	>0	A1	A2	B1	B2	B3
	6-9	A2	B1	B2	B3	B4
	4-6	B1	B2	B3	B4	B4
	3-4	B2	B3	B3	B4	B5
	0-3	B3	B3	B4	B5	B5

Atualmente

	A1	A2	B1	B2	B3	B4	B5	Total
Frequência	68	116	187	169	159	106	175	980
Freq. Relativa (%)	6.94	11.83	19.08	17.24	16.22	10.81	17.86	



Ministério da Educação

Coordenação de Aperfeiçoamento de Pessoal de Nível Superior

Diretoria de Avaliação

Matemática/Probabilidade e Estatística

Reunião de coordenadores de programas de PG

Coordenador: Nancy Lopes Garcia

Coordenador adjunto: Lorenzo J. Diaz Casado

Brasília, 07 de novembro de 2011

Modalidade dos programas

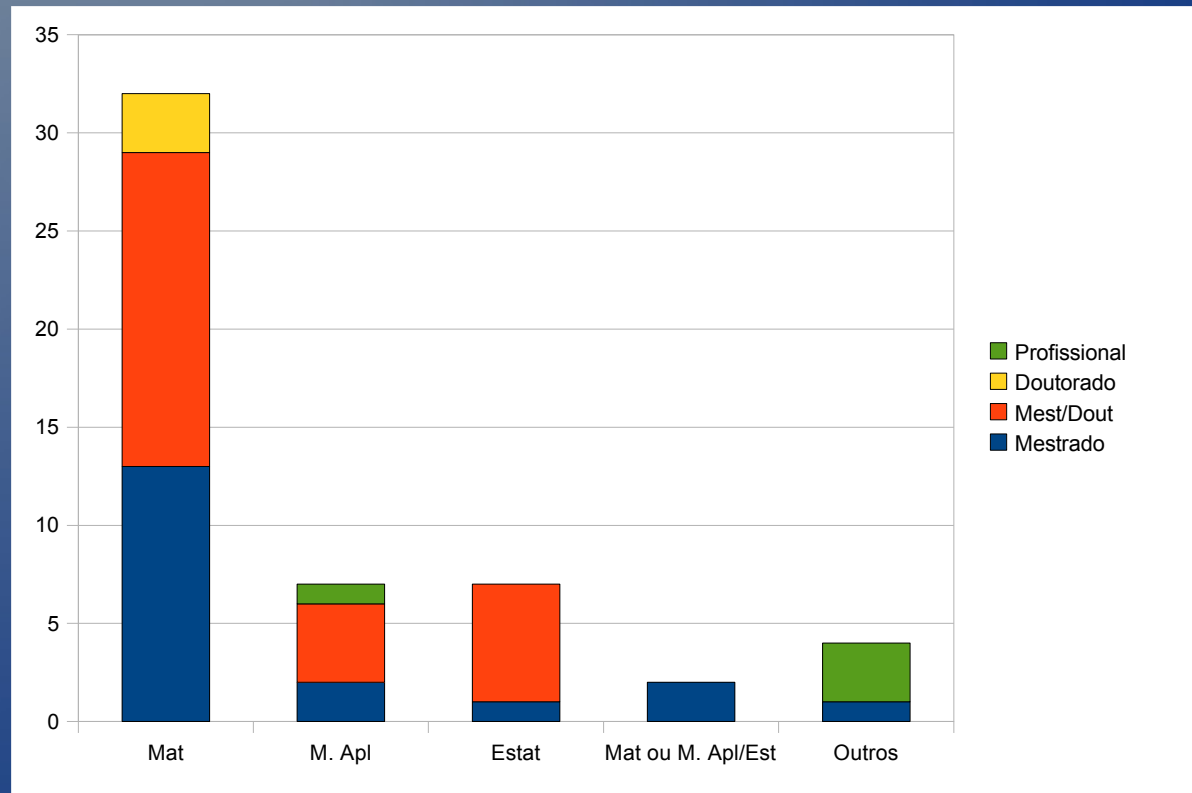
Avaliação 2010:

- Mestrado: 15
- Mest/Doutorado: 23
- Doutorado: 0
- Profissional: 2

Reconhecidos hoje:

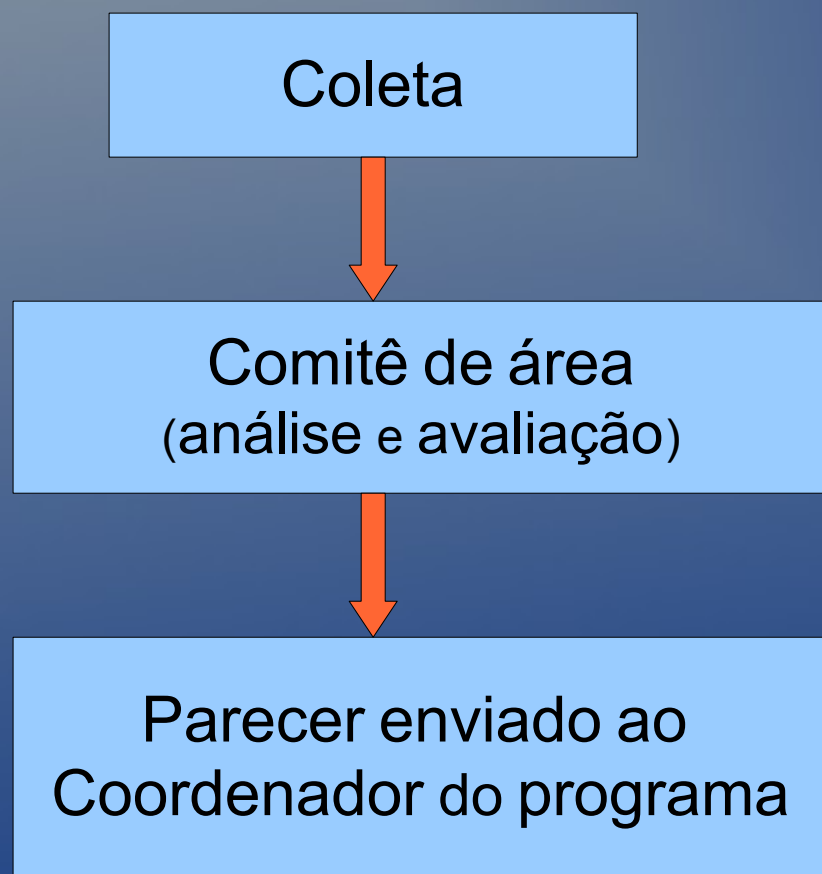
- Mestrado: 21
- Mest/Doutorado: 26
- Doutorado (AA): 3
- Profissional: 4

Curso	Mestrado	Mest/Dout	Doutorado	Profissional
Mat	13	16	3	0
M. Apl	2	4	0	1
Estat	1	6	0	0
Mat ou M. Apl/Est	2	0	0	0
Outros	1	0	0	3

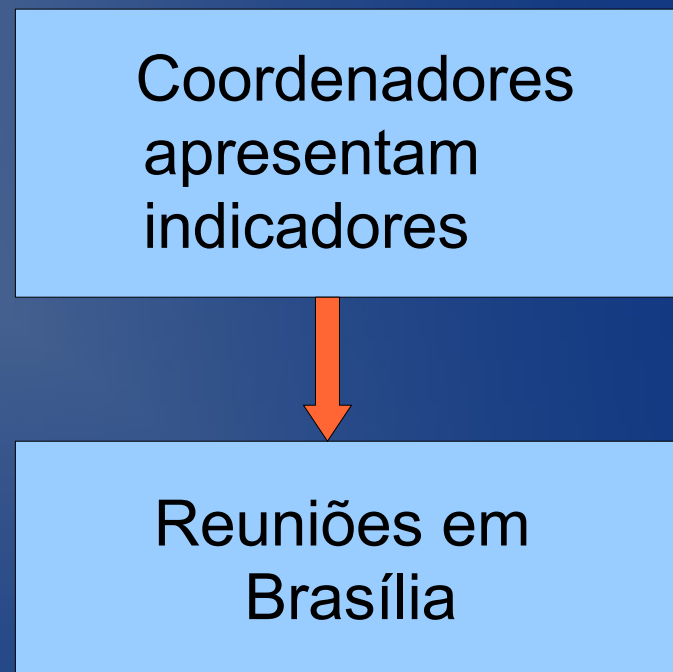


Avaliação continuada vs. Reunião de acompanhamento

Avaliação continuada



Reunião de acompanhamento



Reuniões de acompanhamento

- Mais rico e informativo
- Todos os programas são analisados conjuntamente
- Coordenação de área tem avaliação continuada
- Relatório a ser publicado na página da área no site CAPES

Questões e observações

- Qual a tendência?
 - Quais os indicadores?
 - O que discrimina?
 - O que pode ser melhorado?
-
- Não é avaliação!
 - Não é prévia!
 - Indicadores de progresso

Cronograma

Outubro/2011	Programas deveriam enviar indicadores
Novembro/2011	Resumo feito pela coordenação de área
Outubro/2012	Apresentação pelos coordenadores de programa
Outubro/2012	Reunião em Brasília
Abril/2013	Programas enviam indicadores
Maiio/2013	Pré-reunião do comitê de avaliação
Julho/2013	Avaliação trienal

Portarias 191, 192, 193 e 194

- Regras sobre docentes permanentes, colaboradores e visitantes
- Parametros definidos pela area
- $DC/DP < 30\%$
- Docentes permanentes em tempo integral $> 70\%$
- Maximo 2 programas como docentes permanentes
- Producao cientifica dividida entre os programas

Programas Nota 7

Indicadores

Programa	Ano	PQ1	PQ2	PQ3	AP1	AP2	PF
IMPA	Aval.	4,8	6	6,1	5,6	0,4	5
	2011	4,4	5,2	5,2	5,2	0	4,6
Unicamp - Mat	Aval	1,9	3,9	4,3	4,1	0,2	4,2
USP - Est	Aval	2,2	3,7	4,4	3,4	1	6

Programas Nota 7

Docentes

Programa	Ano	DP	DC	1A	1B	1C	1D	2
IMPA	Aval.	41	9	16	10	3	2	5
	2011	50	17	17	10	3	2	7
Unicamp - Mat	Aval	35	11	1	2	5	4	9
USP - Est	Aval	31		2	6	1	2	2

Programas Nota 7

Docentes e publicacoes

Programa	Ano	DP	DC	1A	1B	1C	1D	2
IMPA	Aval.	41	9	16	10	3	2	5
	2011	50	17	17	10	3	2	7
Unicamp - Mat	Aval	35	11	1	2	5	4	9
USP - Est	Aval	31		2	6	1	2	2

Programa	Ano	A1	A2	B1	B2	B3	B4	B5
IMPA	2009	43	27	22	9	1	0	2
	2010	24	22	15	13	3	0	0
	2011	27	11	9	6	0	0	0
Unicamp - Mat	Aval (2007-2009)	5	11	11	18	8	0	4

Programas Nota 6

Programa	Ano	PQ1	PQ2	PQ3	AP1	AP2	PF
UFRJ - Mat	Aval.	2,7	4,2	4,6	4,4	0,2	2,2
	2011	2,6	3,9	4	3,6	0,4	2,4
UnB - Mat	Aval	1,9	3,8	4	4	0	3,8
	2011	2,5	4,7	4,8	4,7	0,2	3,6
Unicamp - Apl	Aval	3,1	4,9	6,5	3,1	3,5	2,6
	2011	1,8	2,7	3,6	2	1,6	2,7
USP/SC - Mat	Aval	1,6	4	4,4	4,4	0	2,4
	2011	1,7	3,7	3,9	3,9	0	3,1
USP - Mat	Aval	1,5	2,7	3,1	3,1	0	2,4
	2011	1,1	1,8	1,9	2	0,1	0,9
UFMG - Mat	Aval	1,7	2,4	2,5	2	0,5	2,4
	2011	1,8	2,3	2,4	2,1	0,3	2,8

Programas – Nota 6 - Docentes

Programa	Ano	DP	DC	1A	1B	1C	1D	2
UFRJ - Matematica	2009	34	0	1	2	4	2	12
	2011	34	0	1	1	3	2	12
UnB - Matematica	2009	25	12	2	1	4	2	5
	2011	27	9	2	2	2	3	8
Unicamp - Aplicada	2009	29	19	2	0	2	3	2
	2010	34	20	4	0	7	8	7
USP/SC - Matematica	2009	39	6	0	2	2	1	9
	2011	38	5	0	2	2	1	17
USP - Matematica	2009	51	17	3	3	5	5	11
	2010	57	16	3	3	6	5	13
UFMG - Matematica	2009	41	1	1	2	0	4	9
	2011	38	6	1	1	2	3	14

Programas Nota 6 – Publ.

Programa		Ano	A1	A2	B1	B2	B3	B4	B5
UFRJ	Matem	2009	12	9	19	8	4	1	2
		2010	10	12	8	18	2	0	1
		2011	6	10	8	10	3	0	0
UnB	Matem	2009	5	9	7	15	9	0	0
		2010	1	10	10	12	6	1	2
		2011	3	12	8	9	7	1	0
Unicamp	Aplic	2009	4	10	12	16	2	7	8
		2010	4	15	11	10	1	5	8
USP/SC	Matem	2009	3	10	7	28	6	3	3
		2010	9	4	5	14	5	0	0
		2011	6	8	13	16	6	1	0
USP	Matem	2009	4	11	16	14	9	2	5
		2010	7	9	12	13	10	2	0
UFMG	Matem	2009	2	9	9	7	3	1	0
		2010	1	10	5	6	0	0	2
		2011	7	14	15	4	2	0	1

Programas Nota 5 - Indicadores

Programa		Ano	PQ1	PQ2	PQ3	AP1	AP2	PF
PUC-RJ	Matem	Aval	1,6	2,6	2,8	2,5	0,3	2,9
		2011	1,7	2	2,3	2,3	0	3,8
UFC	Matem	Aval	2,2	3,2	3,4	3,4	0	3,8
		2011	2,5	3,8	3,8	3,8	0	4
UFSCar	Matem	Aval	1,6	2,7	3	3	0	2,8
		2011	1,5	2,6	2,8	2,8	0	3,2
UFPE	Matem	Aval	3	6,1	7,1	6,9	0,2	5
UFRGS	Matem	Aval	1,5	2,5	3,1	3,1	0	4,2
USP	Apl	Aval	1	2	2,3	2	0,3	3,2

Programas Nota 5 - Docentes

Programa		Ano	DP	DC	1A	1B	1C	1D	2
PUC-RJ	Matem	Aval	16	0	2		1	3	8
		2011	13	0	2		1	3	5
UFC	Matem	Aval	17	1	1			1	12
		2011	19	1	1			5	9
UFSCar	Matem	Aval	22	3	1	1	1	1	2
		2011	23	2	1	1	2	1	2
UFPE	Matem	Aval	12		3	2	1	1	3
UFRGS	Matem	Aval	16		0	3		1	4
USP	Apl	Aval	18		2	1	4	0	6

Programas Nota 5 - Publ.

Programa		Ano	A1	A2	B1	B2	B3	B4	B5
PUC-RJ	Matem	2009	5	2	1	2	0	1	1
		2010	2	8	2	1	1	0	1
		2011	3	1	2	1	0	0	1
UFC	Matem	2009	3	7	6	7	1	0	3
		2010	2	3	9	5	2	1	0
		2011	3	7	5	7	0	0	0
UFSCar	Matem	2009	0	4	8	6	3	0	3
		2010	1	1	8	8	1	1	0
		2011	3	0	7	6	3	0	0

Programas Nota 5 - Indicadores

Programa		Ano	PQ1	PQ2	PQ3	AP1	AP2	PF
UFRJ	Estat	Aval	1,4	2,8	2,7	2,3	0,3	4,4
		2011	2,2	2,8	3	3	0	4,2
UFPE	Estat	Aval	2,1	4,2	5	4,8	0,2	1,7
		2011	1,8	3,5	3,7	3,5	0,3	1,6
Unicamp	Estat	Aval	1,5	3,3	3,7	3,4	0,4	2,6
		2011	2,6	4,3	5,1	4,6	0,8	2,9
UFMG	Estat	Aval	1,7	3,5	4,2	2,4	1,8	2,8

Programas Nota 5 - Docentes

Programa		Ano	DP	DC	1A	1B	1C	1D	2
UFRJ	Estat	Aval	10	3		2		1	5
		2011	11	4	1	2		1	5
UFPE	Estat	Aval	14	3		1	1	1	3
		2011	18	1	1	3	1	1	7
Unicamp	Estat	Aval	12	8			2		7
		2011	12	8			2		7
UFMG	Estat	Aval	16				0	2	5

Programas Nota 5 – Publ.

Programa		Ano	A1	A2	B1	B2	B3	B4	B5
UFRJ	Estat	2009	0	4	8	6	3	0	3
		2010	1	1	8	8	1	1	0
		2011	3	6	7	6	3	0	0
UFPE	Estat	2009	0	1	2	1	2	1	0
		2010	1	4	2	1	0	0	0
		2011	2	3	7	2	0	1	0
Unicamp	Estat	2009	1	3	5	0	3	2	1
		2010	2	7	5	7	3	2	2
		2011	1	3	4	6	1	3	0

Programas Nota 4 - Indicadores

Programa		Ano	PQ1	PQ2	PQ3	AP1	AP2	PF
UEM	Matem (M)	Aval	1,9	3,7	4,6	4,4	0,2	2,3
		2011	2,2	4,5	5,2	5,1	0	1,6
UFPB/JP	Matem (M)	Aval	1,3	3,8	4,4	4,3	0,1	2,1
		2011	1,8	3,4	3,5	3,5	0	2,5
UFBA	Matem (M)	Aval	1,4	2,5	2,7	2,4	0,3	2,3
		2011	1,3	1,9	1,9	1,8	0,1	1,9
UFCEG	Matem (M)	Aval	1,6	3,6	4,2	4,1	0,1	1,6
		2011	1,8	3,7	4,1	4	0,1	2

Programas Nota 4 - Docentes

Programa		Ano	DP	DC	1A	1B	1C	1D	2
UEM	Matem (M)	Aval	10	12				2	4
		2011	14	14				2	5
UFPB/JP	Matem (M)	Aval	14	0			1	1	2
		2011	19	0			1	1	3
UFBA	Matem (M)	Aval	11	0					3
		2011	10	0					3
UFCG	Matem (M)	Aval	14	2				1	2
		2011	14	4			0	1	2

Programas Nota 4 - Publ.

Programa		Ano	A1	A2	B1	B2	B3	B4	B5
UEM	Matem (M)	2009	2	3	3	3	4	1	2
		2010	2	2	4	11	2	2	0
		2011	2	2	8	9	2	0	2
UFPB/JP	Matem (M)	2009	0	2	4	6	3	1	0
		2010	0	7	6	11	3	0	1
		2011	0	3	12	5	1	0	0
UFBA	Matem (M)	2009	0	1	3	1	2	0	0
		2010	2	0	2	0	0	0	0
		2011	1	2	4	3	0	0	0
UFCG	Matem (M)	2009	0	1	4	10	2	1	0
		2010	1	1	7	7	0	3	0
		2011	0	4	7	4	2	2	0

Programas Nota 4 - Indicadores

Programa		Ano	PQ1	PQ2	PQ3	AP1	AP2	PF
UFF	Matem (M/D)	Aval	1.7	2.4	2.5	2.3	0.2	1.2
		2011	1.9	3.0	3.0	2.8	0.3	1.1
UFRGS	Aplic (M/D)	Aval	1.6	4.0	5.4	4.4	1.0	3.0
		2011	1.4	3.2	3.7	2.0	2.7	3.4
UFSCar	Estat (M/D)	Aval	1.5	3.1	6.1	5.4	0.8	3.9
		2011	2.4	6.8	8.0	8.7	0.4	3.9
Unesp SJR	Matem (M/D)	Aval	1.3	2.8	3.7	3.4	0.4	2.2
		2011	1.7	3.3	3.8	3.5	0.3	3.2

Programas Nota 4 - Docentes

Programa		Ano	DP	DC	1A	1B	1C	1D	2
UFF	Matem (M/D)	Aval	17	5		1		1	7
		2011	20	4		1		1	11
UFRGS	Aplic (M/D)	Aval	14	5				1	1
		2011	16	3	1			1	2
UFSCar	Estat (M)	Aval	9	1		1	2		2
		2011	9	1			2		2
Unesp SJRP	Matem (M)	Aval	24	5			1	1	10
		2011	22	8		0	1	1	9

Programas Nota 4 - Publ.

Programa		Ano	A1	A2	B1	B2	B3	B4	B5
UFF	Matem (M/D)	2009	2	5	5	3	2	0	0
		2010	3	7	1	9	1	0	0
		2011	3	6	5	5	1	0	0
UFRGS	Aplic (M/D)	2009	1	0	3	5	2	0	3
		2010	0	2	5	9	4	1	0
		2011	2	1	7	4	2	3	0
UFSCar	Estat (M/D)	2009	0	5	2	4	5	4	2
		2010	0	2	4	8	3	6	6
		2011	0	5	4	14	5	2	1
Unesp	Matem (M/D)	2009	1	7	6	11	5	2	1
		2010	0	7	9	7	5	2	0
		2011	1	4	4	6	3	1	5

Programas Nota 4 - Indicadores

Programa		Ano	PQ1	PQ2	PQ3	AP1	AP2	PF
UFG	Matem (M)	Aval	1.7	2.7	2.9	2.9	0.0	2.3
		2011	1.0	2.7	2.9	2.9	0.0	2.2
UFPA	Mat/Est (M)	Aval	0.8	2.5	3.3	3.0	0.3	4.1
UFAL	Matem (M)	Aval	1.1	1.6	1.6	1.5	0.1	2.1
UFAM	Matem (M)	Aval	1.1	2.2	2.4	2.0	0.4	2.4
UFPR	Aplic (M)	Aval	1.7	3.0	3.4	3.0	0.4	0.9
UFRJ	Aplic (M)	Aval	1.4	2.6	2.6	02.6	0.0	1.1
UFSC	Matem (M)	Aval	2.9	5.1	6.3	5.6	0.8	1.5

Programas Nota 4 - Docentes

Programa		Ano	DP	DC	1A	1B	1C	1D	2
UFG	Matem (M)	Aval	11	6				1	4
		2011	23	7			1	1	4
UFPA	Mat/Est (M)	Aval	11						2
UFAL	Matem (M)	Aval	13				1		2
UFAM	Matem (M)	Aval	8				1		1
UFPR	Aplic (M)	Aval	7			1			2
UFRJ	Aplic (M)	Aval	7						
UFSC	Matem (M)	Aval	8		2		1		2

Programas Nota 4 - Publ

Programa		Ano	A1	A2	B1	B2	B3	B4	B5
UFG	Matem (M)	2009	0	0	0	4	1	0	0
		2010	0	2	3	8	4	2	1
		2011	0	4	2	8	1	0	0

Programas Nota 4

Programa		Ano	PQ1	PQ2	PQ3	AP1	AP2	PF
UFBA/ UFAL	Matem (D)	2011	0.9	1.3	1.3	1.3	0.1	0
UFPB/ UFCG	Matem (D)	2011	2.6	4.3	4.5	4.5	0.3	0
UFAM/ UFPA	Matem (D)	2011						

Programa		Ano	A1	A2	B1	B2	B3	B4	B5
UFBA/ UFAL	DP=11 DC=0	2010	3	0	3	2	0	0	0
	DP=16 DC=0	2011	2	2	4	4	1	0	1
UFPB/ UFCG	DP=22 DC=3	2010	4	11	20	20	3	3	0
	DP=22 DC=3	2011	3	7	13	9	5	2	0

Programas Nota 3 - Indicadores

Programa		Ano	PQ1	PQ2	PQ3	AP1	AP2	PF
UEL	Matem (M)	Aval	1.2	1.3	2.2	0.9	1.3	0.8
		2011	1.3	1.6	3.0	1.4	1.6	1.9
UnB	Matem (M)	2011	1.1	1.9	2.6	2.2	0.4	0.8
UFABC	Aplic (M)	2011	0.9	1.4	1.6	0.9	0.7	0.4
UFRN	Apl/Est (M)	Aval	0.9	1.4	1.9	0.8	1.2	1.2
		2011	0.9	1.8	3.1	1.8	1.3	1.8
UFES	Matem (M)	Aval	0.6	1.0	1.0	0.8	0.2	0.9
		2011	0.9	1.2	1.2	1.1	0.1	

Programas Nota 3 - Docentes

Programa		Ano	DP	DC	1A	1B	1C	1D	2
UEL	Matem (M)	Aval	8	2					
		2011	6	2					9
UnB	Estat (M)	2011	11	2					2
UFABC	Aplic (M)	2011	28	4					
UFRN	Mat/Est (M)	Aval	8	7				1	
		2011	11	4				2	
UFES	Matem (M)	Aval	10	4				1	
		2011	9	3					

Programas Nota 3 - Publ.

Programa		Ano	A1	A2	B1	B2	B3	B4	B5
UEL	Matem	2009	1	1	0	0	0	1	1
		2010	0	3	2	2	0	2	4
		2011	0	1	1	0	0	1	1
UnB	Estat	2009	0	1	0	1	1	0	1
		2010	1	2	2	1	1	1	0
		2011	0	3	2	1	2	2	3
UFABC	Aplic	2010	0	10	10	2	4	3	2
		2011	0	7	3	7	1	2	0
UFRN	Mat/Est	2009	1	0	1	0	2	1	2
		2010	0	0	0	5	0	1	2
		2011	0	1	5	1	0	0	6
UES	Matem	2009	1	0	0	1	2	0	0
		2010	1	5	0	0	1	0	0
		2011	0	0	0	1	0	0	0

Programas Nota 3 - Indicadores

Programa		Ano	PQ1	PQ2	PQ3	AP1	AP2	PF
UFSM	Matem (M)	Aval	0.4	0.8	1.3	1.2	0.1	0.4
		2011	0.4	1.3	1.5	1.4	0.1	0.8
UFU	Matem (M)	Aval	1.4	3.2	4.4	3.3	1.1	0.5
		2011	1.6	3.2	3.7	3.3	0.3	1.8
UFV	Matem (M)	Aval						
		2011	1.2	2.3	2.4	2.4	0.0	1.3
UFS	Matem (M)	2011						
UFJF	Matem (M)	2011	1.0	1.5	1.7	1.6	0.1	

Programas Nota 3 - Docentes

Programa		Ano	DP	DC	1A	1B	1C	1D	2
UFSM	Matem (M)	Aval	12	3					
		2011	14	5					
UFU	Matem (M)	Aval	9	2				2	2
		2011	9	3				1	2
UFV	Matem (M)	Aval	12	4				1	
		2011	15	4				1	
UFS	Matem (M)	2011	12	3			1	1	2
UFJF	Matem (M)	2011	15	3				1	

Programas Nota 3 - Publ.

Programa		Ano	A1	A2	B1	B2	B3	B4	B5
USM	Matem (M)	2009	0	1	0	1	3	1	0
		2010	0	1	0	3	3	0	2
		2011	0	0	3	1	1	0	0
UFU	Matem (M)	2009	0	2	3	7	2	0	1
		2010	0	1	4	3	1	0	2
		2011	0	1	3	2	0	0	1
UFV	Matem (M)	2009	0	0	2	4	3	0	1
		2010	2	2	5	1	1	0	0
		2011	1	2	4	6	2	0	0
UFS	Matem (M)	2009	0	0	0	0	1	0	0
UFJF	Matem (M)	2010	0	2	5	4	0	0	1
		2011	2	2	2	5	0	0	0

Indicadores

Programa		Ano	PQ1	PQ2	PQ3	AP1	AP2	PF
USP (7)	Estat (M/D)	Aval	2.2	3.7	4.4	3.4	1.0	6.0
		2011	1.9	3.4	3.8	3.3	0.6	3.8
UFPE (5)	Matem (M/D)	Aval	3.0	6.1	7.1	6.9	0.2	5.0
		2011	2.0	8.6	9.4	9.3	0.1	4.8
UFAM (4)	Matem (M)	Aval	1.1	2.2	2.4	2.0	0.4	2.4
		2011	1.5	2.6	2.8	2.6	0.1	1.4
UFAL (4)	Matem (M)	Aval	1.1	1.6	1.6	1.5	0.1	2.1
		2011	1.5	2.1	2.1	1.6	0.5	2.3

Docentes

Programa		Ano	DP	DC	1A	1B	1C	1D	2
USP(7)	Estat (M/D)	Aval	29	16	2	6	1	2	2
		2011	27	22	2	5		1	6
UFPE (5)	Matem (M/D)	Aval	15	4	3	2	1	1	3
		2011	20	4	2	2	1	1	4
UFAM	Matem (M)	Aval	9	4			1		1
		2011	8	6			1		1
UFAL	Matem (M)	Aval	12	1			1		2
		2011	13	1			1		2

Publicações

Programa		Ano	A1	A2	B1	B2	B3	B4	B5
USP (7)	Estat (M/D)	2009	1	15	7	5	7	6	2
		2010	1	4	4	8	9	1	1
		2011	0	12	9	8	3	1	2
UFPE (5)	Matem (M/D)	2009	0	11	11	19	8	4	2
		2010	0	11	17	23	7	2	3
		2011	2	10	16	9	5	0	2
UFAM (5)	Matem (M)	2009	1	0	0	2	2	0	1
		2010	4	1	1	1	2	0	0
		2011	0	3	2	1	1	0	0
UFAL	Matem (M)	2009	0	2	4	2	1	0	0
		2010	1	4	2	1	1	0	0
		2011	1	2	3	2	0	0	0

Pontos positivos

- A maioria dos programas tem melhorados os indicadores
- Relação DP/DC constante
- Produção qualificada
- Vários programas aprovados no último triênio
- Associação temporária e Associação ampla

Pontos negativos

- Alguns programas não enviaram informações
- Alguns programas tem uma relação DP/DC longe da meta de 30% recomendada
- Alguns programas com baixos PQ1

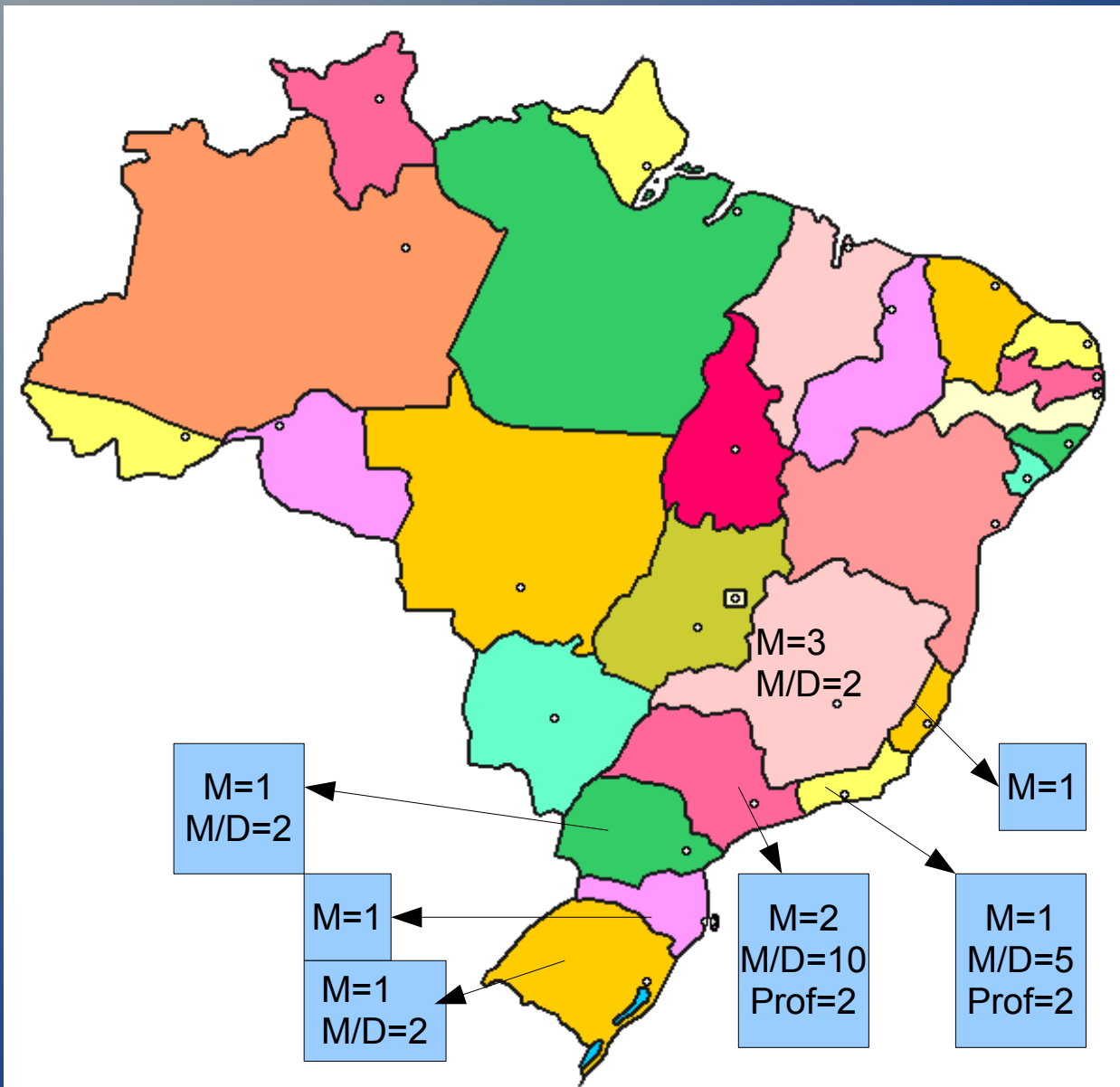
Distribuição geográfica

Região	M	M/D	D	Prof
Norte	2		1	
Nordeste	7	2	2	
Centro-oeste	1	2		
Sudeste	8	13		4
Sul	3	4		

ProfMat não incluído



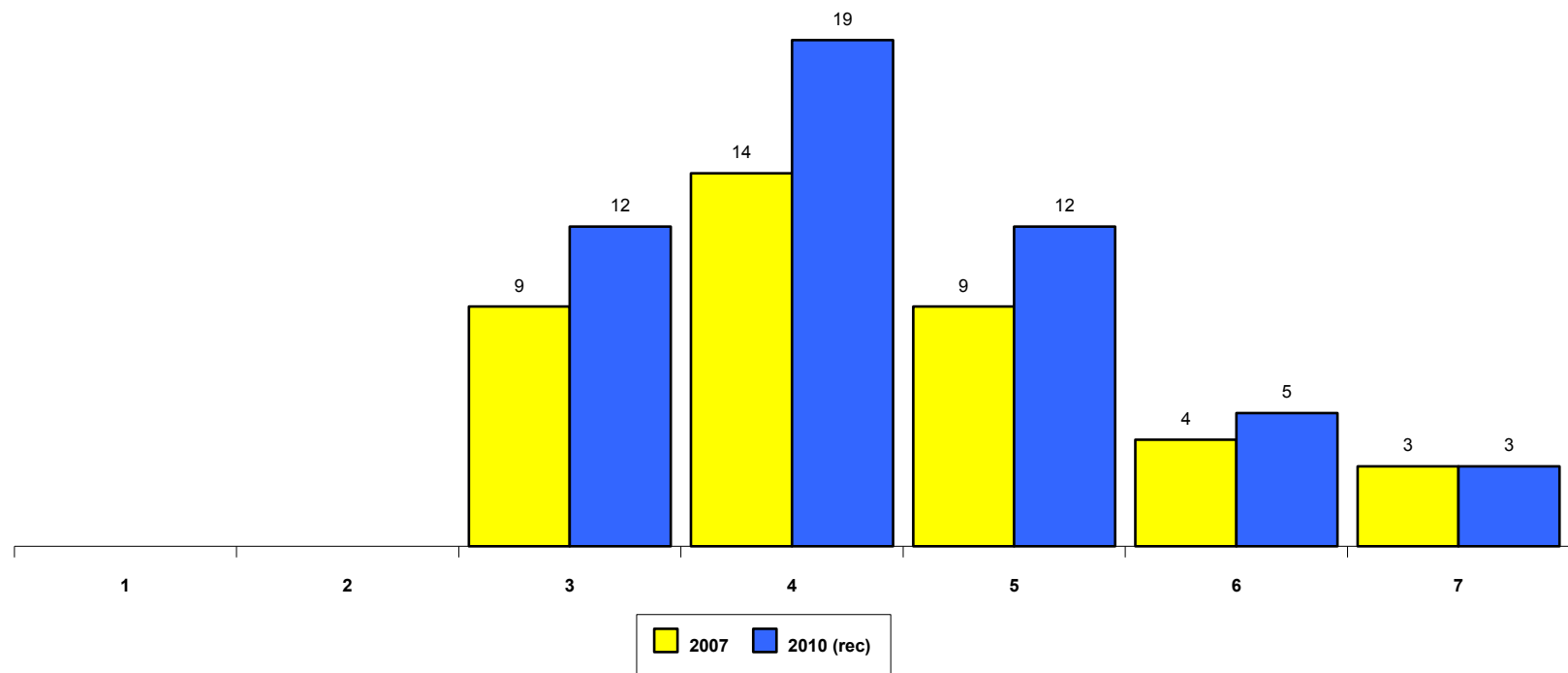
- M=1
- M=2, D=1
- M/D=2
- M=1, D=1
- M=1, M/D=1
- M=1



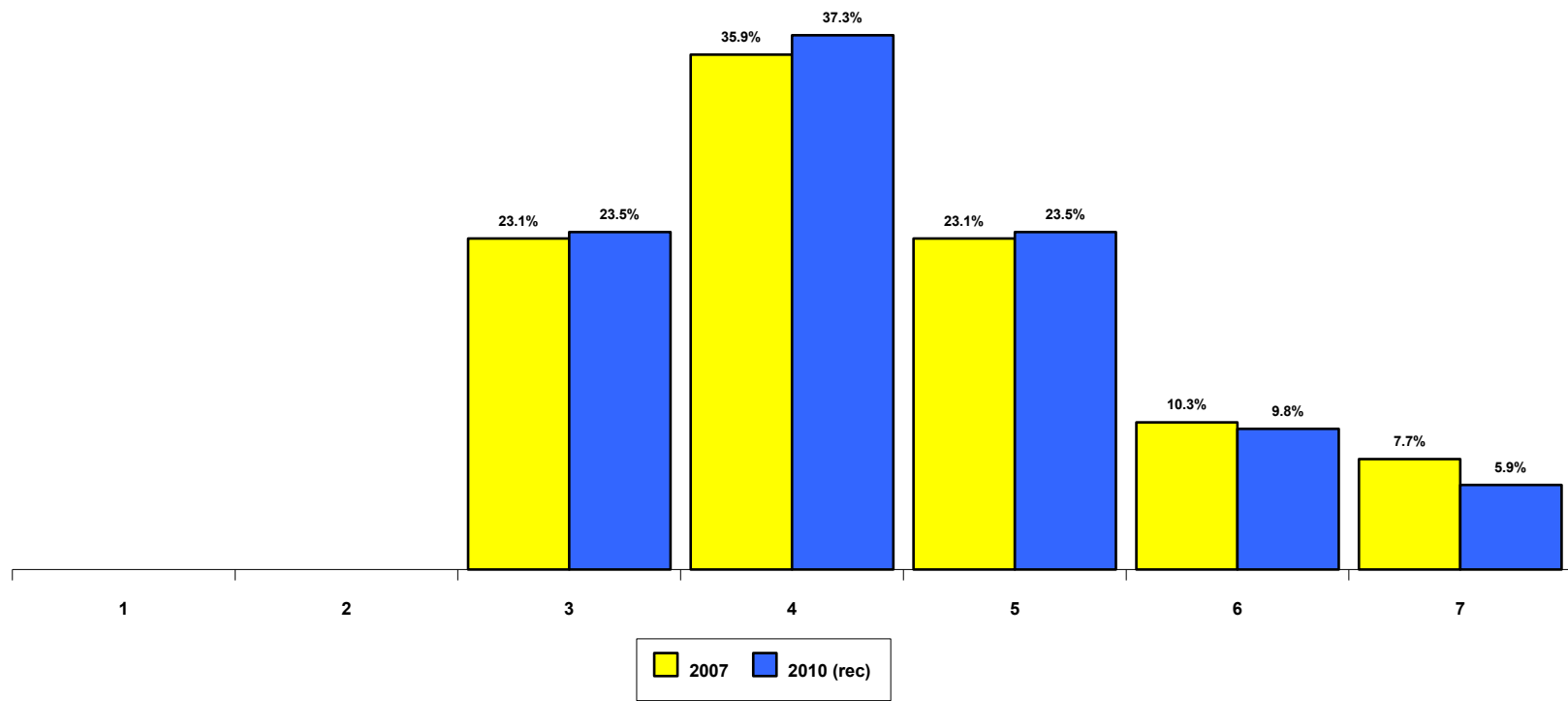
Distribuição por áreas

	M	M/D	D	Prof
Matemática	13	16	3	
Matemática Aplicada		4		
Estatística	1	6		
Matemática Aplicada e Computacional	2			1
Matemática e Computação Científica	1			
Matemática e Estatística	1			
Matemática Aplicada e Estatística	1			
Modelagem Matemática da Informação	1			
Matemática Universitária				1
Métodos Matemáticos em Finanças				1
Matemática em Rede Nacional				1

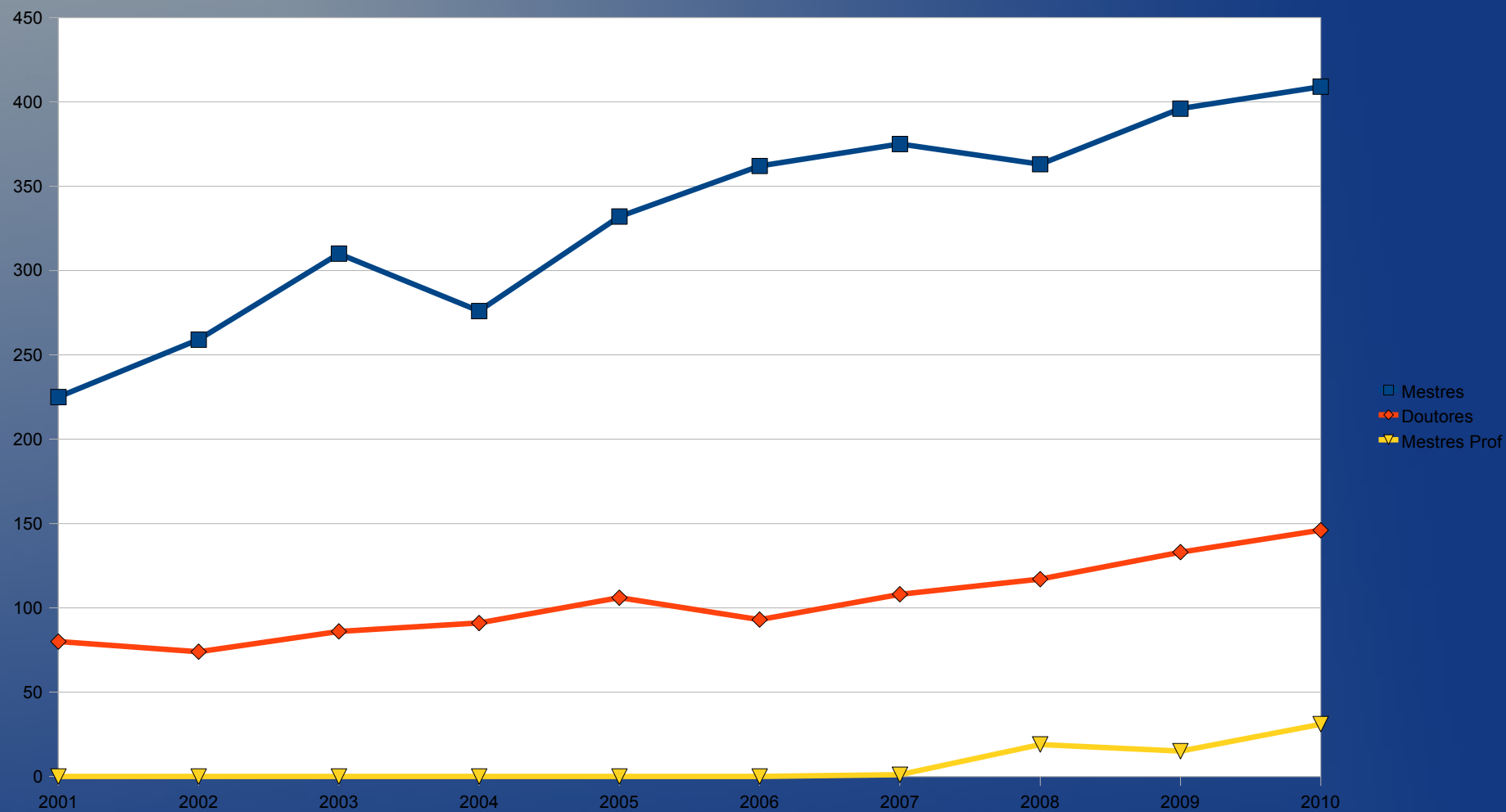
Distribuição numérica dos conceitos



Distribuição percentual dos conceitos



Alunos titulados 2001-2010



Fonte: Geocapes (<http://www.capes.gov.br/estatisticas>)