



**COMUNICADO nº 001/2012 – ÁREA DE ENFERMAGEM
ATUALIZAÇÃO DO WEBQUALIS DA ÁREA**

Brasília, 01 de Março de 2012

A pós-graduação em Enfermagem encontra-se em franca expansão constatada pelo aumento do número de cursos e programas, de egressos e da produtividade científica com publicação de artigos em periódicos com fator de impacto.

No webqualis da Área 20 – Enfermagem, constam 794 periódicos, 199 deles incluídos a partir de publicações no ano de 2010.

Para classificação desses periódicos, constituiu-se uma Comissão Qualis da Área de Enfermagem com a participação ativa das seguintes pesquisadoras: Carmen Gracinda Silvan Scochi – USP/EERP (coordenadora da Área), Denize Bouttlet Munari – UFG (adjunta da Área), Maria Helena Palucci Marziale – USP/EERP, Maria Itayra Coelho de Souza Padilha – UFSC e Mavilde da Luz Gonçalves Pedreira – UNIFESP.

Inicialmente, um quadro síntese dos critérios utilizados pela Área no triênio 2007/2009 foi enviado às consultoras juntamente com a planilha contendo os 794 periódicos para classificar. A busca de dados relativos à indexação e respectiva classificação de cada periódico foi realizada por dois membros da Comissão (consultor e coordenação), cujas planilhas foram comparadas e as divergências foram discutidas por meio de comunicação a distância até se obter consenso. Foram necessárias adequações nos critérios adotados pela Área de Enfermagem, de modo a atender a vinculação estabelecida pela CAPES desde o triênio anterior: $A1 < A2$; $A1 + A2 \leq 25\%$ e $A1 + A2 + B1 \leq 50\%$. Tais critérios para qualificação dos periódicos entre os estratos estão explicitados no quadro que se segue.

Quadro 1 – Critérios Qualis adotados pela Área de Enfermagem para classificação dos periódicos no triênio 2007-2009 e em 2010 (preliminar)

Estratos	Critérios triênio 2007-2009	Critérios preliminares 2010
A1	Periódicos da Área 20 Enfermagem indexados nas bases ISI Web of Knowledge com índice de impacto j/JCR $\geq 0,8$ ou Scopus com índice H/SJR ≥ 15 e periódicos pertencentes às demais áreas indexados na base ISI Web of Knowledge com índice de impacto j/JCR $\geq 2,4$	Periódicos da Área de Enfermagem indexados nas bases Web of Science (WoS) / JCR com fator de impacto $\geq 0,8$ ou Scopus/SCImago - SJR com índice H ≥ 16 e periódicos pertencentes às demais áreas indexados na base WoS/JCR com fator de impacto $\geq 2,8$



A2	Periódicos da Área de Enfermagem indexados nas bases ISI Web of Knowledge com índice de impacto j/JCR entre 0,3 e 0,7 ou Scopus com índice H/SJR entre 3 e 14 e periódicos pertencentes às demais áreas com j/JCR entre 1,0 e 2,3 ou índice H ≥ 18	Periódicos da Área de Enfermagem indexados nas bases WoS/JCR com fator de impacto entre 0,3 e 0,7 ou Scopus/SCImago - SJR com índice H entre 6 e 15 e periódicos pertencentes às demais áreas com fator de impacto - JCR entre 1,9 e 2,7 ou com índice H - SJR ≥ 32
B1	Periódicos da Área de Enfermagem indexados nas bases ISI Web of Knowledge com índice de impacto j/JCR até 0,2 , Scopus com índice H/SJR até 2 ou na base CUIDEN com índice RIC ≥ 0,6 e periódicos pertencentes às demais áreas com j/JCR até 0,9 ou H/SJR até 17	Periódicos da Área de Enfermagem indexados nas bases WoS/JCR com fator de impacto ≤ 0,2 ; Scopus/SCImago - SJR com índice H ≤ 5 ou na base CUIDEN com índice RIC ≥ 0,6 e periódicos pertencentes às demais áreas com fator de impacto - JCR ≤ 1,8 ou com índice H - SJR ≤ 31
B2	Periódicos indexados em uma das bases: Medline, SciELO, CINAHL ou CUIDEN com índice RIC entre 0,2 e 0,5	Periódicos indexados em uma das bases Medline, SciELO, CINAHL, REV@ENF da BVS-Enfermagem ou CUIDEN com índice RIC entre 0,2 e 0,5
B3	Periódicos indexados nas bases Lilacs ou CUIDEN com índice RIC < 0,2	Periódicos indexados nas bases Lilacs, EBSCO ou CUIDEN com índice RIC < 0,2
B4	Periódicos indexados nas bases BDEF, REV@ENF da BVS-Enfermagem, Sport Discus ou Latindex	Periódicos indexados nas bases BDEF ou Latindex
B5	Periódicos indexados em uma das bases: Embase, Eric, Psycinfo, Cuidatge, Cab Health, Cabstracts, Physical Education Index, Periódica, Open Journal Systems, Scientific Cambridge Abstracts, ou em algum outro indexador, ou, ainda,	Periódicos indexados em outras bases ou pertencentes a associações científicas reconhecidas pela comunidade acadêmica da Área



	pertencente a associações científicas reconhecidas pela comunidade acadêmica da Área	
C	Periódicos com ISSN e sem fonte bibliográfica de referência (bases ou listas de indexação). Periódico impróprio	Periódicos sem ISSN e/ou impróprios

Optou-se permanecer a maioria das bases indexadoras da área da saúde e da Enfermagem descritas a seguir:

- Bases que divulgam índices bibliométricos: Web of Science (WoS) do Institute for Scientific Information – fator de impacto JCR publicado no Journal Citation Report; Scopus – índice H publicado no SCImago/Journal & Country Ranking e a base CUIDEN da Fundación Index – índice RIC publicado pelo Ciberindex.
- Bases indexadoras de dados referenciais: MEDLINE – National Library of Medicine; CINAHL – Cumulative Index to Nursing & Allied Health Literature; LILACS – Literatura Latino-americana e do Caribe em Ciências da Saúde; BDENF – Base de Dados de Enfermagem vinculada a Biblioteca Virtual de Saúde-Enfermagem (BVS/Enf) e Latindex – rede de publicações científicas da região ibero-americana.
- Bases de dados - texto completo: SciELO - Scientific Electronic Library Online; EBSCO Host – base multidisciplinar com edições retrospectivas de periódicos e Rev@Enf da Biblioteca Virtual de Saúde-Enfermagem (BVS/Enf) que inclui uma coleção das melhores revistas de Enfermagem de diferentes países, publicadas na metodologia SciELO.

A Área 20 - Enfermagem na Capes insere-se na Grande Área da Saúde, que é constituída por onze áreas com diferentes estágios de desenvolvimento, algumas altamente consolidadas e outras em fase de consolidação, mas há consenso acerca do uso do fator de impacto – JCR/WoS e do índice H - SJR/SCImago como indicadores para qualificar os periódicos classificando-os entre os maiores estratos do Qualis em todas as áreas do conhecimento científico.

Também foram valorizadas as bases indexadoras específicas da área de Enfermagem, como CUIDEN, CINAHL, Rev@Enf – BVS/Enf e BDENF, devido a relevância das mesmas na divulgação do conhecimento da área, em âmbito internacional e nacional. A importância da base indexadora CUIDEN para a Enfermagem brasileira justifica-se por concentrar maior número periódicos oriundos de países com características de atenção à saúde e de Enfermagem semelhantes ao Brasil, diferentemente dos títulos indexados na WoS, majoritariamente de origem anglo-saxônica, os quais não são considerados como único referencial para uma comunidade científica em processo de consolidação. Acresça-se ainda, o fato de o índice RIC, da base CUIDEN, ser calculado da mesma forma que o índice H da



base Scopus/SCImago. O CINAHL é uma base da área de Enfermagem, coordenada pela empresa EBSCO Publishing e possui o maior número de títulos indexados para países das Américas do Norte, Latina e Central, Europa, África e Ásia, portanto é a base mais completa e de referência para a área. A Rev@Enf da BVS/Enf é uma biblioteca eletrônica que inclui as melhores revistas de Enfermagem de diferentes países, publicadas em texto completo na metodologia SciELO – *open access*, com geração de estatísticas bibliométricas, vinculada a Rede Regional de Bibliotecas Virtuais de Saúde-Enfermagem da Bireme e da Organização Mundial da Saúde. A BDENF inclui literatura técnico-científica brasileira em Enfermagem, vinculada à rede BVS/Enf.

Para atender a vinculação estabelecida pela CAPES ($A1 < A2$; $A1 + A2 \leq 25\%$ e $A1 + A2 + B1 \leq 50\%$), foram necessários alguns ajustes nos pontos de cortes dos fatores ou índices de impacto. Como excepcionalidade, decidiu-se classificar o periódico *Lancet (British edition)*, com JCR 33,63, no estrato B1 para ceder espaço em A1 para outro periódico cuja probabilidade de a Enfermagem ter artigo publicado é muito maior.

Com base nessa atualização dos critérios estabelecidos provisoriamente para o ano de 2010, excluindo-se os três periódicos já classificados anteriormente como C (sem ISSN ou impróprios), foram classificados 791 periódicos entre os estratos A1 a B5, conforme mostra a tabela 1.

Tabela 1 - Distribuição dos periódicos da Área de Enfermagem de acordo com os estratos Qualis provisório 2010.

<i>Estrato</i>	<i>f</i>	<i>%</i>	<i>% Acumulada</i>
A1	98	12,4	12,4
A2	99	12,5	24,9
B1	185	23,4	48,3
B2	56	7,1	55,4
B3	108	13,6	69,0
B4	99	12,5	81,5
B5	146	18,5	100,0
Total	791	100,0	

A figura 1 mostra o quantitativo de periódicos que tiveram artigos publicados pelos programas de pós-graduação da Área de Enfermagem, no triênio anterior e em 2010, de acordo com os estratos Qualis.

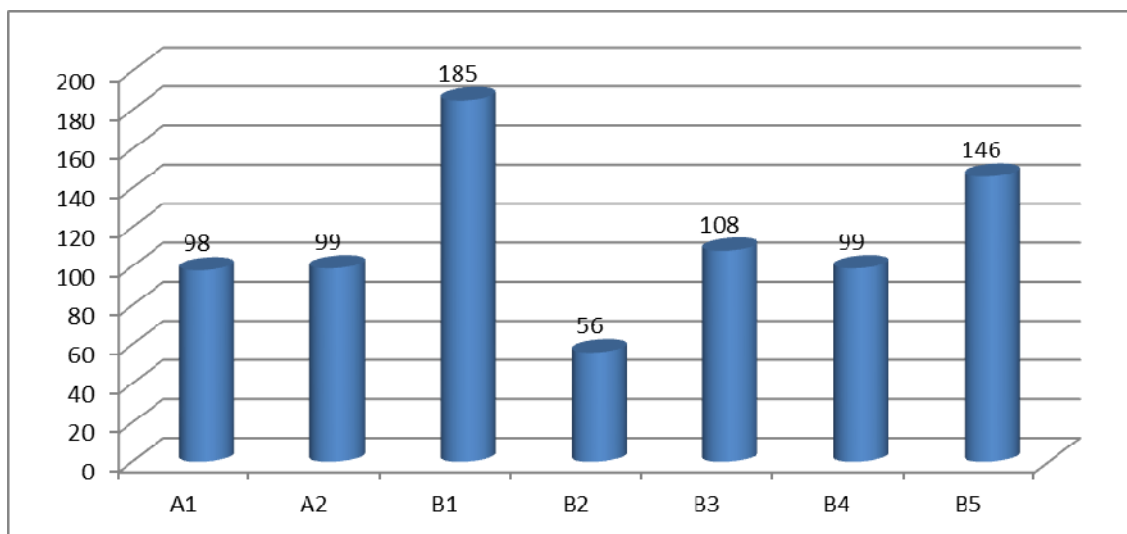


Figura 1. Classificação Qualis dos periódicos da Área de Enfermagem, 2007 a 2010.

Cabe assinalar a existência de periódicos no webqualis da Área 20 - Enfermagem com ISSN distintos em versão impressa e *online*, apesar de publicarem os mesmos artigos em cada fascículo. Os periódicos disponíveis nas duas versões são em número de 17 (2 A1, 4 A2, 9 B1 e 2 B2), dos quais 14 qualificados nos estratos A1, A2 e B1.

Quadro 2 – Periódicos da Área de Enfermagem nas versões impressa e *online*.

Estratos	ISSN	Periódicos
A1	1538-2931	Computers, Informatics, Nursing (Print)
	1538-9774	Computers, Informatics, Nursing (Online)
	0104-1169	Revista Latino-Americana de Enfermagem (USP. Ribeirão Preto. Impresso)
	1518-8345	Revista Latino-Americana de Enfermagem (Online)
A2	0080-6234	Revista da Escola de Enfermagem da USP (Impresso)
	1980-220X	Revista da Escola de Enfermagem da USP (Online)
	0034-8910	Revista de Saúde Pública (Impresso)
	1518-8787	Revista de Saúde Pública (Online)
	1541-5147	The International Journal of Nursing Terminologies and Classifications
	1744-618X	International Journal of Nursing Terminologies and Classifications
	1027-3719	The International Journal of Tuberculosis and Lung Disease
	1815-7920	The International Journal of Tuberculosis and Lung Disease (Online)
B1	0717-2079	Ciencia Y Enfermería (Impresa)
	0717-9553	Ciencia y Enfermería (En línea)
	1660-4601	International Journal of Environmental Research and Public Health
	1661-7827	International Journal of Environmental Research and Public Health (Print)
	0102-6933	Revista Gaúcha de Enfermagem (UFRGS. Impresso)
	1983-1447	Revista Gaúcha de Enfermagem (Online)
	1679-9291	Acta Scientiarum. Health Sciences (Impresso)
	1807-8648	Acta Scientiarum. Health Sciences (Online)
1414-3283	Interface (Botucatu. Impresso)	



	1807-5762	Interface (UNI/UNESP. Online)
	1806-3713	Jornal Brasileiro de Pneumologia (Impresso)
	1806-3756	Jornal Brasileiro de Pneumologia (Online)
	0100-204X	Pesquisa Agropecuária Brasileira (1977. Impressa)
	1678-3921	Pesquisa Agropecuária Brasileira (Online)
	0101-9880	Revista Brasileira de Coloproctologia (Impresso)
	1980-5446	Revista Brasileira de Coloproctologia (Online)
	1677-3861	Ciência, Cuidado & Saúde
	1984-7513	Ciência, Cuidado e Saúde (Online)
B2	1678-1007	Trabalho, Educação e Saúde (Impresso)
	1981-7746	Trabalho, Educação e Saúde (Online)
	1415-8426	Revista Brasileira de Cineantropometria & Desempenho Humano (Impresso)
	1980-0037	Revista Brasileira de Cineantropometria & Desempenho Humano (Online)

Em 2010, os programas de pós-graduação em Enfermagem informaram a publicação de 3000 artigos, cuja distribuição entre os estratos Qualis consta na tabela 3.

Tabela 3 – Artigos publicados informados pelos programas de pós-graduação da Área de Enfermagem segundo Qualis provisório, 2010.

Estrato	Artigos 2010	
	<i>f</i>	%
A1	225	7,5
A2	630	21,0
B1	878	29,3
B2	759	25,3
B3	186	6,2
B4	187	6,2
B5	135	4,5
Total	3000	100

Comentários finais

O empenho dos programas de pós-graduação e dos editores dos periódicos brasileiros da Área da Enfermagem mereceu o reconhecimento da comunidade científica e das bases indexadoras nacionais e internacionais. Houve ampliação do número de revistas indexadas nas principais bases nacionais e internacionais e de referência para as áreas de Enfermagem e da Saúde, além do aumento dos índices censiométricos. Ressalta-se que quatro periódicos de Enfermagem, editados no Brasil, foram indexados na base Web of Science, três dos quais obtiveram WoS/JCR com fatores de impacto equivalentes ao de outras revistas editadas nos Estados Unidos, de referência internacional para a Área. Esses e mais quatro outros



Ministério da Educação
Coordenação de Aperfeiçoamento de Pessoal de Nível Superior
Diretoria de Avaliação
20.enfe@capes.gov.br

periódicos brasileiros de Enfermagem estão indexados na base Scopus/SCImago - SJR com índice H.

Assim, evidencia-se o reconhecimento da qualidade da editoração de revistas brasileiras de Enfermagem pelas bases indexadoras internacionais e a conquista de espaços políticos e maior participação de editores em processos decisórios em instituições e associações de editoração nacional e internacional.

A presente revisão dos critérios e reclassificação dos periódicos contidos no webqualis da Área 20 - Enfermagem, mesmo que provisória para 2010, teve como base as diretrizes estabelecidas pela CAPES e as peculiaridades desta área de conhecimento, esperando-se contribuir com o processo de avaliação da pós-graduação brasileira, em especial em Enfermagem.

Comissão Qualis da Área de Enfermagem:

Carmen Gracinda Silvan Scochi – USP/EERP (coordenadora da Área)

Denize Bouttlet Munari – UFG (adjunta da Área)

Maria Helena Palucci Marziale – USP/EERP

Maria Itayra Coelho de Souza Padilha – UFSC

Mavilde da Luz Gonçalves Pedreira – UNIFESP