



Ministério da Educação  
Coordenação de Aperfeiçoamento de Pessoal de Nível Superior  
Diretoria de Avaliação  
25.alim@capes.gov.br

## COMUNICADO nº 001/2012 – ÁREA DE CIÊNCIA DE ALIMENTOS ATUALIZAÇÃO DO WEBQUALIS DA ÁREA

Brasília, 01 de Fevereiro de 2012

Nos dias 16 e 17 de janeiro de 2012 estiveram reunidos na sede da CAPES os professores Maria Beatriz de Abreu Gloria (UFMG), Roseane Fett (UFSC), Mário Roberto Maróstica Junior (UNICAMP) e Luiza Helena Meller da Silva (UFPA) para avaliarem o Qualis periódicos da Área de Ciência de Alimentos.

Os trabalhos iniciaram com base na planilha de dados fornecida pela DAV que continha os periódicos constantes do Qualis alimentos. Nessa relação havia o número de artigos publicados no triênio (2007-2009) e em 2010, os fatores de impacto no JCR, os indicadores SJR (Scimago) e a indexação nas bases consideradas pela área (dados coletados em dezembro de 2011 e janeiro de 2012). As informações foram conferidas usando as fontes:

- Fator de impacto no JCR:  
<http://admin-apps.webofknowledge.com.ez1.periodicos.capes.gov.br/JCR/JCR?PointOfEntry=Home&SID=4AlmKolFnP18a271Be5>
- Fator de impacto SJR:  
<http://www.scimagojr.com/journalsearch.php?q=14765535&tip=iss>
- FSTA:  
<http://www.ovid.com/site/catalog/DataBase/93.jsp>
- SCIELO:  
<http://www.scielo.org/php/index.php>
- CAB:  
<http://www.cabi.org/default.aspx?site=170&page=1016&pid=125>
- BIOSIS:  
<http://ip-science.thomsonreuters.com/cgi-bin/jrnlst/jlresults.cgi?PC=BA>

Após análise detalhada da planilha contendo todas as informações necessárias, a comissão estabeleceu que, para atender a um número maior de periódicos relevantes para a área, seria utilizado também o indicador SJR (Scimago), além dos critérios estabelecidos no Qualis anterior (triênio 2007-2009).

Foram decisões da comissão:

- 639 dos 852 títulos de periódicos relacionados foram selecionados para compor o QUALIS periódicos, por apresentarem fator de impacto (FI) no JCR e/ou no SJR e por estarem indexados em pelo menos uma das bases de dados consideradas pela área de Ciência de Alimentos. Os demais foram classificados no estrato C, por não atenderem aos critérios acima mencionados ou por não terem tido produção durante o período considerado; e

- ii. para os periódicos que apresentavam dois ISSN, um na forma 'print' e o outro na forma 'on-line', foi usado, para ambos, o maior fator de impacto. Isto se deveu ao fato do conteúdo das duas formas do periódico serem idênticas;

Seguindo as recomendações e limites estabelecidos pela CAPES ( $A1+A2 \leq 25\%$ ;  $A1 < A2$ ;  $A1+A2+B1 \leq 50\%$ ) chegou-se aos critérios descritos na tabela 1.

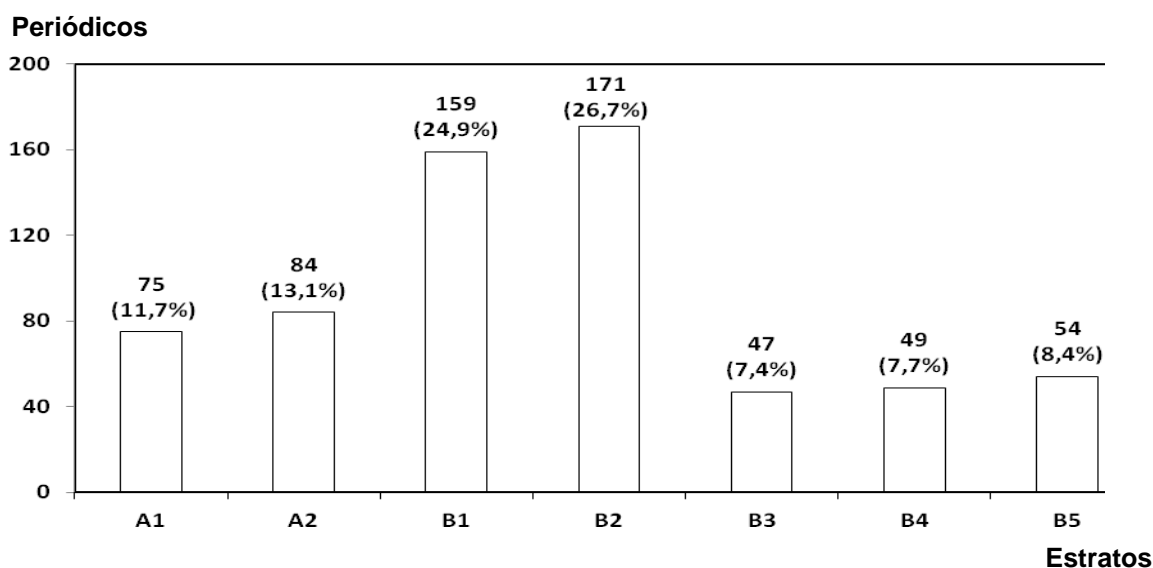
**Tabela 1.** Descrição dos critérios para classificação dos periódicos com os respectivos pesos

Classificação	Pesos	Crítérios
A1	100	Fator de impacto JCR maior ou igual a 2,978
A2	85	Fator de impacto JCR de 2,280 a 2,977
B1	70	Fator de impacto JCR de 1,154 a 2,279
B2	55	Fator de impacto JCR de 0,000 a 1,153
B3	40	Indicador SJR de 0,032 a 1,022
B4	25	Indicador SJR de 0,0 a 0,031 <b>ou</b> indexado no FSTA, <b>ou</b> em duas das bases indexadoras*
B5	10	Indexado em pelo menos uma das bases indexadoras*
C	0	Não atendem aos critérios explicitados para os outros estratos e não tiveram produção no período avaliado.

\* Bases indexadoras da área = FSTA, SCIELO, CAB, BIOSIS.

Baseado nesses critérios obteve-se a distribuição descrita abaixo e apresentada na figura 1.

<b>A1</b> = 75 periódicos (11,74%)	<b>B2</b> = 171 periódicos (26,76%)
<b>A2</b> = 84 periódicos (13,15%)	<b>B3</b> = 47 periódicos (7,36%)
<b>A1 + A2</b> = 159 periódicos (24,89%)	<b>B4</b> = 49 periódicos (7,67%)
<b>B1</b> = 159 periódicos (24,88%)	<b>B5</b> = 54 periódicos (8,45%)
<b>A1 + A2 + B1</b> = 318 periódicos (49,77%)	



**Figura 1.** Distribuição do número de periódicos (e percentual) de acordo com os estratos A1, A2, B1, B2, B3, B4 e B5.

## **Considerações finais**

É importante ressaltar que o Qualis foi atualizado tendo como base os periódicos dos 'coletas' do triênio anterior (2007-2009) e do ano de 2010. Em função disso, o Qualis disponibilizado representa um histórico da área e não uma recomendação. Ainda, destaca-se que o Qualis deverá ser atualizado a cada ano mediante periódicos apresentados nos coletas.

No momento da seleção de um periódico para a publicação de artigos produzidos na área, recomenda-se verificar o fator de impacto no JCR, o indicador SJR e a relevância do periódico para a área.