



Ministério da Educação

Coordenação de Aperfeiçoamento de Pessoal de Nível Superior

Diretoria de Avaliação

20.enfe@capes.gov.br

COMUNICADO Nº 001/2013- ÁREA DE ENFERMAGEM

ATUALIZAÇÃO DO WEBQUALIS DA ÁREA – REF. 2011

Brasília, 11 de janeiro de 2013.

No WebQualis da Área 20 – Enfermagem do ano de 2010 constavam 784 periódicos classificados referentes ao triênio 2007/2009 e ao ano de 2010, sendo 98 (12,50%) A1, 99 (12,63%) A2, 183 (23,34%) B1, 55 (7,02%) B2, 105 (13,39%) B3, 99 (12,63%) B4 e 145 (18,49%) B5. Em 2011, houve o acréscimo de 201 periódicos, totalizando 987 títulos no WebQualis da Enfermagem que foram classificados seguindo a mesma sistemática de avaliação comparativa entre consultores da Comissão Qualis da Área e os critérios adotados pela Enfermagem para a classificação provisória de 2010, visto que os pontos de corte definitivos dos estratos se definem na avaliação trienal com a inclusão dos dados de 2012 para o cumprimento da vinculação estabelecida pela CAPES desde o triênio anterior: $A1 < A2$; $A1 + A2 \leq 25\%$ e $A1 + A2 + B1 \leq 50\%$.

Quadro 1 – Critérios Qualis adotados pela Área de Enfermagem para classificação dos periódicos (preliminar).

Estratos	Critérios preliminares 2010/2011
A1	Periódicos da Área de Enfermagem indexados nas bases Web of Science – WoS/JCR com fator de impacto $\geq 0,8$ ou Scopus/SCImago com índice $H \geq 16$ e periódicos pertencentes as demais áreas indexados na base WoS/JCR com fator de impacto $\geq 2,8$
A2	Periódicos da Área de Enfermagem indexados nas bases WoS/JCR com fator de impacto entre 0,3 e 0,7 ou Scopus/SCImago com índice H entre 6 e 15 e periódicos pertencentes as demais áreas com fator de impacto WoS/JCR entre 1,9 e 2,7 ou com Scopus/SCImago – índice $H \geq 32$
B1	Periódicos da Área de Enfermagem indexados nas bases WoS/JCR com fator de impacto $\leq 0,2$; Scopus/SCImago com índice $H \leq 5$ ou na base CUIDEN com índice $RIC \geq 0,6$ e periódicos pertencentes as demais áreas com fator de impacto WoS/JCR $\leq 1,8$ ou com Scopus/SCImago – índice $H \leq 31$
B2	Periódicos indexados em uma das bases Medline, SciELO, CINAHL, REV@ENF da BVS-Enfermagem ou CUIDEN com índice RIC entre 0,2 e 0,5
B3	Periódicos indexados nas bases Lilacs ou CUIDEN com índice $RIC < 0,2$
B4	Periódicos indexados nas bases BDENF ou Latindex



B5	Periódicos indexados em outras bases ou pertencentes a associações científicas reconhecidas pela comunidade acadêmica da Área
C	Periódicos sem ISSN e/ou impróprios

A classificação da Área contempla as principais bases indexadoras da área da Saúde e da Enfermagem descritas a seguir:

- Bases que divulgam índices bibliométricos: **Web of Science** (WoS) do Institute for Scientific Information – fator de impacto JCR publicado no Journal Citation Report; **Scopus** da Elsevier – índice H publicado no SCImago/Journal & Country Ranking e a base **CUIDEN** da Fundación Index – índice RIC publicado pelo Ciberindex.
- Bases indexadoras de dados referenciais: **MEDLINE** – National Library of Medicine; **CINAHL** – Cumulative Index to Nursing & Allied Health Literature; **LILACS** – Literatura Latino-americana e do Caribe em Ciências da Saúde; **BDENF** – Base de Dados de Enfermagem vinculada a Biblioteca Virtual de Saúde-Enfermagem (BVS/Enf) e **Latindex** – rede de publicações científicas da região ibero-americana.
- Bases de dados - texto completo: **SciELO** – Scientific Electronic Library Online e **Rev@Enf** da Biblioteca Virtual de Saúde-Enfermagem (BVS/Enf) que inclui uma coleção das melhores revistas de Enfermagem de diferentes países, publicadas na metodologia SciELO.

A Área 20 - Enfermagem na Capes insere-se na Grande Área da Saúde, constituída por onze áreas com diferentes estágios de desenvolvimento, algumas altamente consolidadas e outras em fase de consolidação, havendo consenso acerca do uso do fator de impacto – JCR/WoS e do índice H ou SJR/SCImago como indicadores para qualificar os periódicos classificando-os entre os maiores estratos do Qualis em todas as áreas do conhecimento científico.

Também foram valorizadas as bases indexadoras específicas da Área de Enfermagem, como CUIDEN, CINAHL, Rev@Enf – BVS/Enf e BDENF, devido a relevância das mesmas na divulgação do conhecimento da Área, em âmbito internacional e nacional. A importância da base indexadora CUIDEN para a Enfermagem brasileira justifica-se por concentrar maior número de periódicos oriundos de países com características de atenção à saúde e de Enfermagem semelhantes ao Brasil, diferentemente dos títulos indexados na WoS, majoritariamente de origem anglo-saxônica, os quais não são considerados como único referencial para uma comunidade científica em processo de consolidação. Acresça-se ainda, o fato de o índice RIC, da base CUIDEN, ser calculado da mesma forma que o índice H da base Scopus/SCImago. O CINAHL é uma base da Área de Enfermagem, coordenada pela empresa EBSCO Publishing e possui o maior número de títulos indexados para países das Américas do Norte, Latina e Central, Europa, África e Ásia, portanto é a base mais completa e de referência para a Área. A Rev@Enf da BVS/Enf é uma biblioteca eletrônica que inclui as melhores revistas de Enfermagem de diferentes países, publicadas em texto completo na metodologia SciELO – *open access*, com geração de



estatísticas bibliométricas, vinculada a Rede Regional de Bibliotecas Virtuais de Saúde-Enfermagem da Bireme e da Organização Mundial da Saúde. A BDEF inclui literatura técnico-científica brasileira em Enfermagem, vinculada à rede BVS/Enf.

Para atender a vinculação estabelecida pela CAPES desde o triênio anterior ($A1 < A2$; $A1 + A2 \leq 25\%$ e $A1 + A2 + B1 \leq 50\%$), foram necessários pequenos ajustes, como a excepcionalidade na classificação dos periódicos *Lancet (British edition)* [JCR 38,3] e *Circulation (New York, N.Y.)* [JCR 14,7] no estrato B1 porque inexistiu publicação informada pelos programas em 2010 e 2011, cedendo assim espaço em A1 para outro periódico com maior probabilidade de publicação pela Enfermagem.

Após a exclusão dos periódicos classificados como C (sem ISSN ou impróprios) e daqueles que cessaram sua edição, permanecendo os renomeados com novos ISSN, foram classificados 984 periódicos entre os estratos A1 a B5 que tiveram artigos publicados pelos programas de pós-graduação da Área de Enfermagem, no triênio anterior, em 2010 e 2011.

Tabela 1 - Distribuição dos periódicos contidos no WebQualis da Área de Enfermagem de acordo com os estratos provisórios, 2011.

<i>Estrato</i>	<i>f</i>	<i>%</i>	<i>% Acumulada</i>
A1	118	11,99	11,99
A2	127	12,91	24,90
B1	225	22,86	47,76
B2	90	9,15	56,92
B3	113	11,48	68,40
B4	120	12,20	80,60
B5	191	19,41	100,00
Total	984	100,00	

Destaca-se que, neste WebQualis, há 40 periódicos nas versões impressa e *online*, perfazendo 80 títulos elencados, dos quais 14 foram incluídos em 2011. As duas versões foram classificadas com o mesmo Qualis, conduta esta adotada com base nos periódicos brasileiros de Enfermagem cujas versões são idênticas, ficando assim distribuídos segundo os estratos: 6 A1, 6 A2, 20 B1, 18 B2, 22 B3, 2 B4 e 6 B5, portanto 32 qualificados nos estratos A1, A2 e B1 conforme se segue.

Quadro 2 – Periódicos da Área de Enfermagem nas versões impressa e *online*.

Estratos	ISSN	Periódicos
A1	1538-2931	Computers, Informatics, Nursing (Print)
	1538-9774	Computers, Informatics, Nursing (Online)
	0104-1169	Revista Latino-Americana de Enfermagem (USP. Ribeirão Preto. Impresso)
	1518-8345	Revista Latino-Americana de Enfermagem (Online)
	0309-2402	Journal of Advanced Nursing (Print)



	1365-2648	Journal of Advanced Nursing
A2	0080-6234	Revista da Escola de Enfermagem da USP (Impresso)
	1980-220X	Revista da Escola de Enfermagem da USP (Online)
	0034-8910	Revista de Saúde Pública (Impresso)
	1518-8787	Revista de Saúde Pública (Online)
	1027-3719	The International Journal of Tuberculosis and Lung Disease
	1815-7920	The International Journal of Tuberculosis and Lung Disease (Online)
B1	0717-2079	Ciencia Y Enfermería (Impresa)
	0717-9553	Ciencia y Enfermería (En línea)
	1660-4601	International Journal of Environmental Research and Public Health
	1661-7827	International Journal of Environmental Research and Public Health (Print)
	0102-6933	Revista Gaúcha de Enfermagem (UFRGS. Impresso)
	1983-1447	Revista Gaúcha de Enfermagem (Online)
	1679-9291	Acta Scientiarum. Health Sciences (Impresso)
	1807-8648	Acta Scientiarum. Health Sciences (Online)
	1414-3283	Interface (Botucatu. Impresso)
	1807-5762	Interface (UNI/UNESP. Online)
	1806-3713	Jornal Brasileiro de Pneumologia (Impresso)
	1806-3756	Jornal Brasileiro de Pneumologia (Online)
	1677-3861	Ciência, Cuidado & Saúde
	1984-7513	Ciência, Cuidado e Saúde (Online)
	1678-4561	Ciência & Saúde Coletiva (Online)
	1413-8123	Ciência e Saúde Coletiva (Impresso)
	0120-8322	Colombia Medica
	1657-9534	Colombia Médica (Online)
	0076-6046	Medicina (USP.FMRP)
	2176-7262	Medicina (Ribeirao Preto. Online)

Cabe esclarecer que a dupla entrada de registro das publicações no coleta CAPES é frequente e esta duplicidade, muitas vezes, acontece por falta de informação sobre qual número de ISSN o periódico está registrado nas bases indexadoras podendo ser o ISSN impresso ou o eletrônico.

As publicações informadas pelos programas de pós-graduação em Enfermagem em 2010 e 2011 totalizaram 3000 e 3328, respectivamente, cuja distribuição entre os estratos Qualis está apresentada na Tabela 2 e na Figura 1. Cabe assinalar que tais dados recebidos em planilha da CAPES ainda não foram aferidos pela Área, o que ocorrerá na avaliação trienal 2010/2012.

Tabela 2 – Publicações informadas pelos programas de pós-graduação da Área de Enfermagem segundo Qualis periódicos provisório, 2010 e 2011.

Estratos	2010	2011	f	Total	%
A1	224	287	511		8,08
A2	640	759	1399		22,11
B1	875	879	1754		27,72
B2	793	828	1621		25,62
B3	130	263	393		6,21
B4	204	141	345		5,45
B5	134	171	305		4,82
Total	3000	3328	6328		100,00

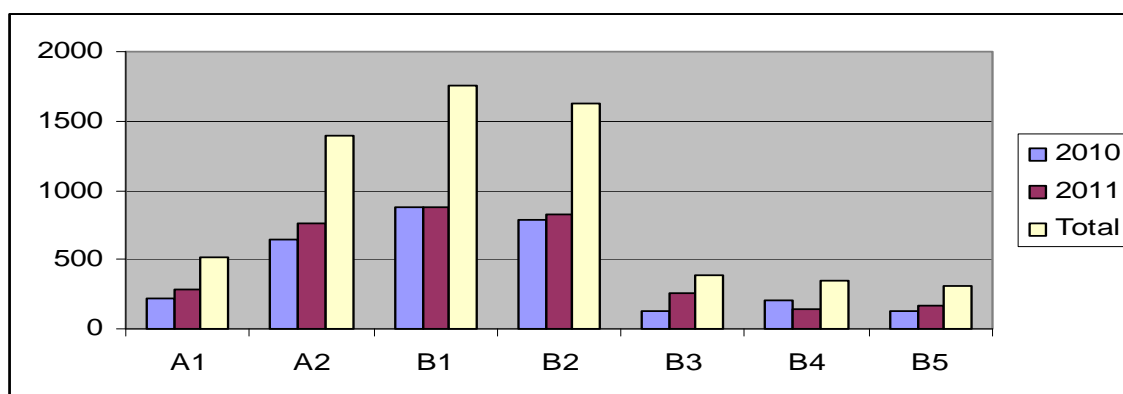


Figura 1 – Publicações informadas pelos programas de pós-graduação da Área de Enfermagem segundo Qualis periódicos provisório, 2010 e 2011.

Comentários finais

O empenho dos programas de pós-graduação e dos editores dos periódicos brasileiros da Área da Enfermagem mereceu o reconhecimento da comunidade científica e das bases indexadoras nacionais e internacionais. Em relação ao triênio anterior, houve ampliação do número de revistas indexadas nas principais bases nacionais e internacionais e de referência para as áreas de Enfermagem e da Saúde, além do aumento dos índices censiométricos. Ressalta-se que quatro periódicos de Enfermagem, editados no Brasil, estão indexados na base *Web of Science*, três dos quais obtiveram WoS/JCR com fatores de impacto equivalentes ao de outras revistas editadas nos Estados Unidos, de referência internacional para a Área. Esses e quatro outros periódicos brasileiros de Enfermagem estão indexados na base *Scopus/SCImago* com SJR e índice H. Evidencia-se assim, o reconhecimento da qualidade da editoração de revistas brasileiras de Enfermagem pelas bases indexadoras internacionais e a conquista



Ministério da Educação

Coordenação de Aperfeiçoamento de Pessoal de Nível Superior

Diretoria de Avaliação

20.enfe@capes.gov.br

de espaços políticos e maior participação de pesquisadores editores em processos decisórios em instituições e associações de editoração nacional e internacional.

A presente revisão dos critérios e reclassificação dos periódicos contidos no WebQualis da Área 20 - Enfermagem, mesmo que provisória para 2010 e 2011, teve como base as diretrizes estabelecidas pela CAPES e as peculiaridades desta área de conhecimento, esperando-se contribuir com o processo de avaliação da pós-graduação brasileira, em especial na Enfermagem.

Comissão Qualis da Área de Enfermagem:

Carmen Gracinda Silvan Scochi – USP/EERP (coordenadora da Área)

Denize Bouttlet Munari – UFG (adjunta da Área)

Maria Helena Palucci Marziale – USP/EERP

Maria Itayra Coelho de Souza Padilha – UFSC

Mavilde da Luz Gonçalves Pedreira – UNIFESP