

# 160ª Reunião CTC-ES

## SEMINÁRIO SÍNTESE ACOMPANHAMENTO DE MEIO TERMO SNPG

Coordenação da Área 17-Medicina III

*LYDIA MASA KO FERREIRA*

*IRACEMA CALDERON*

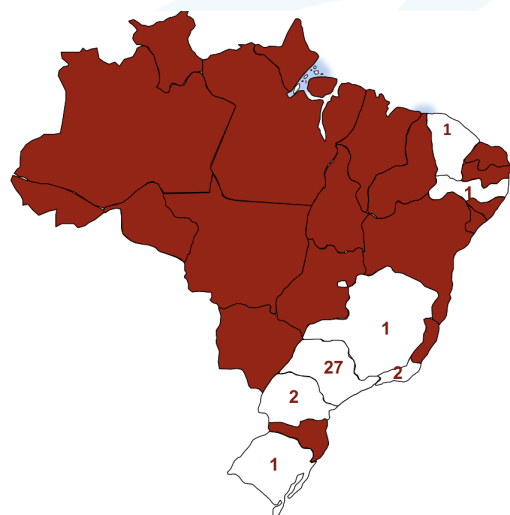
*JORGE EDUARDO FOUTO MATIAS*

CAPES

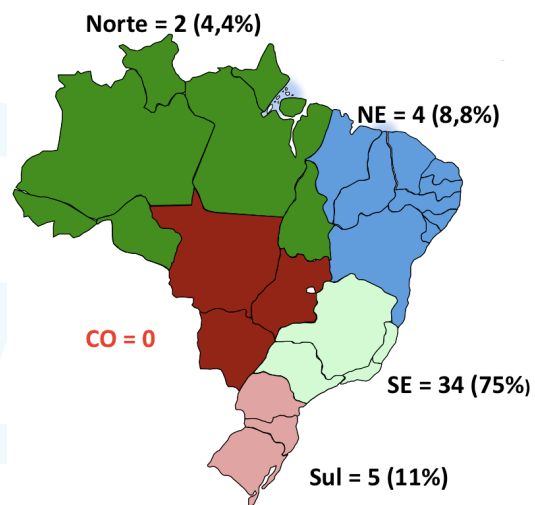
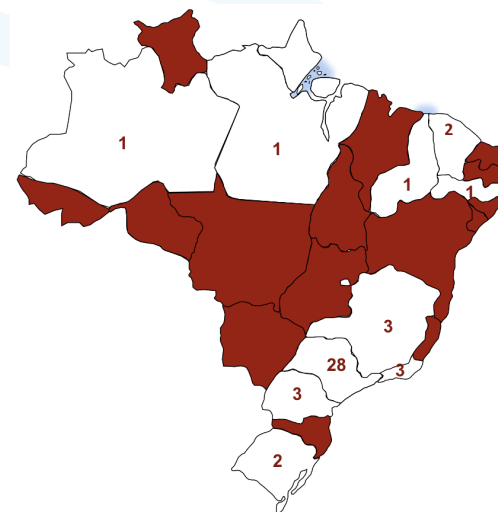
Brasília, 20 outubro de 2015

# MELHORA ASSIMETRIA REGIONAL

2011

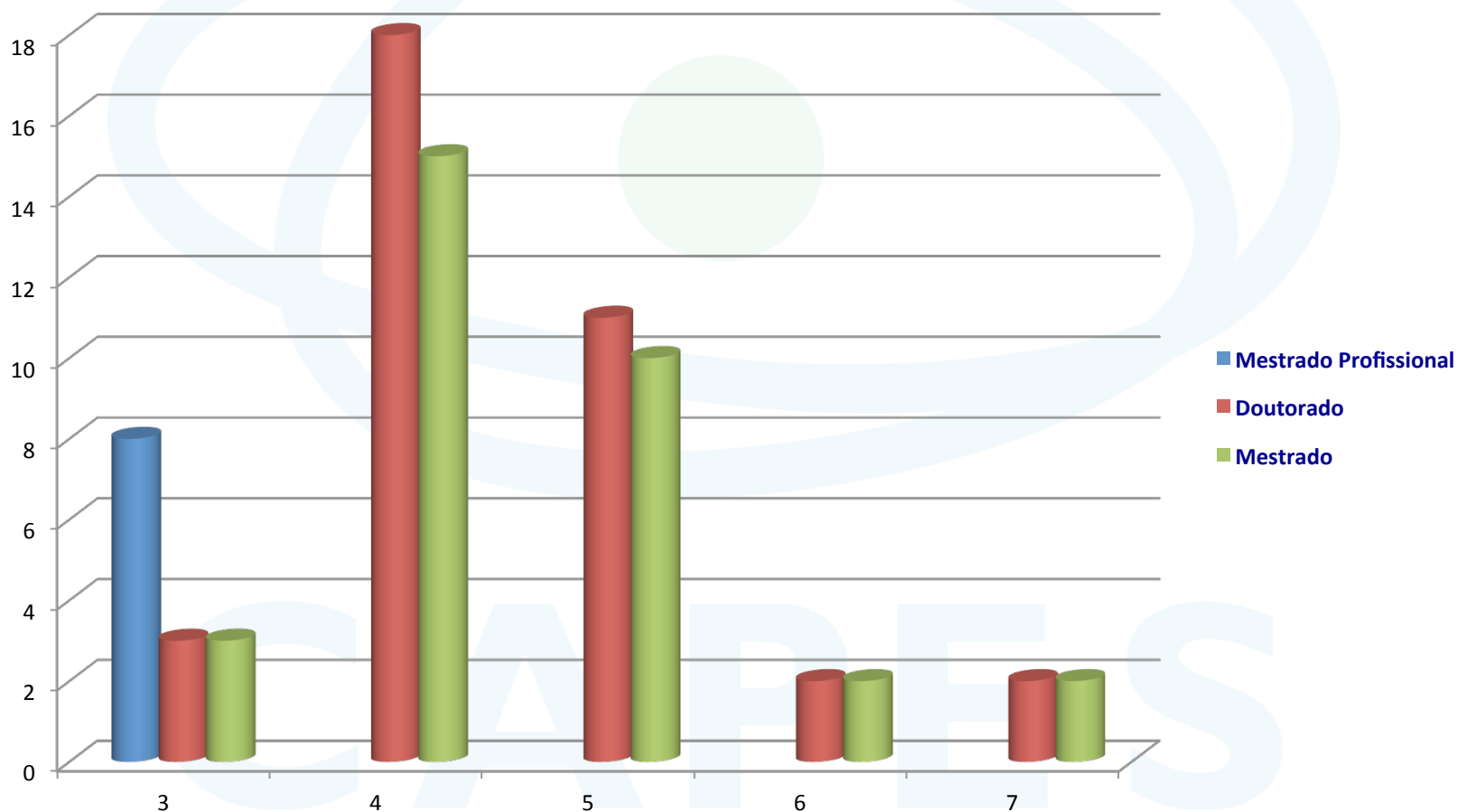


2015

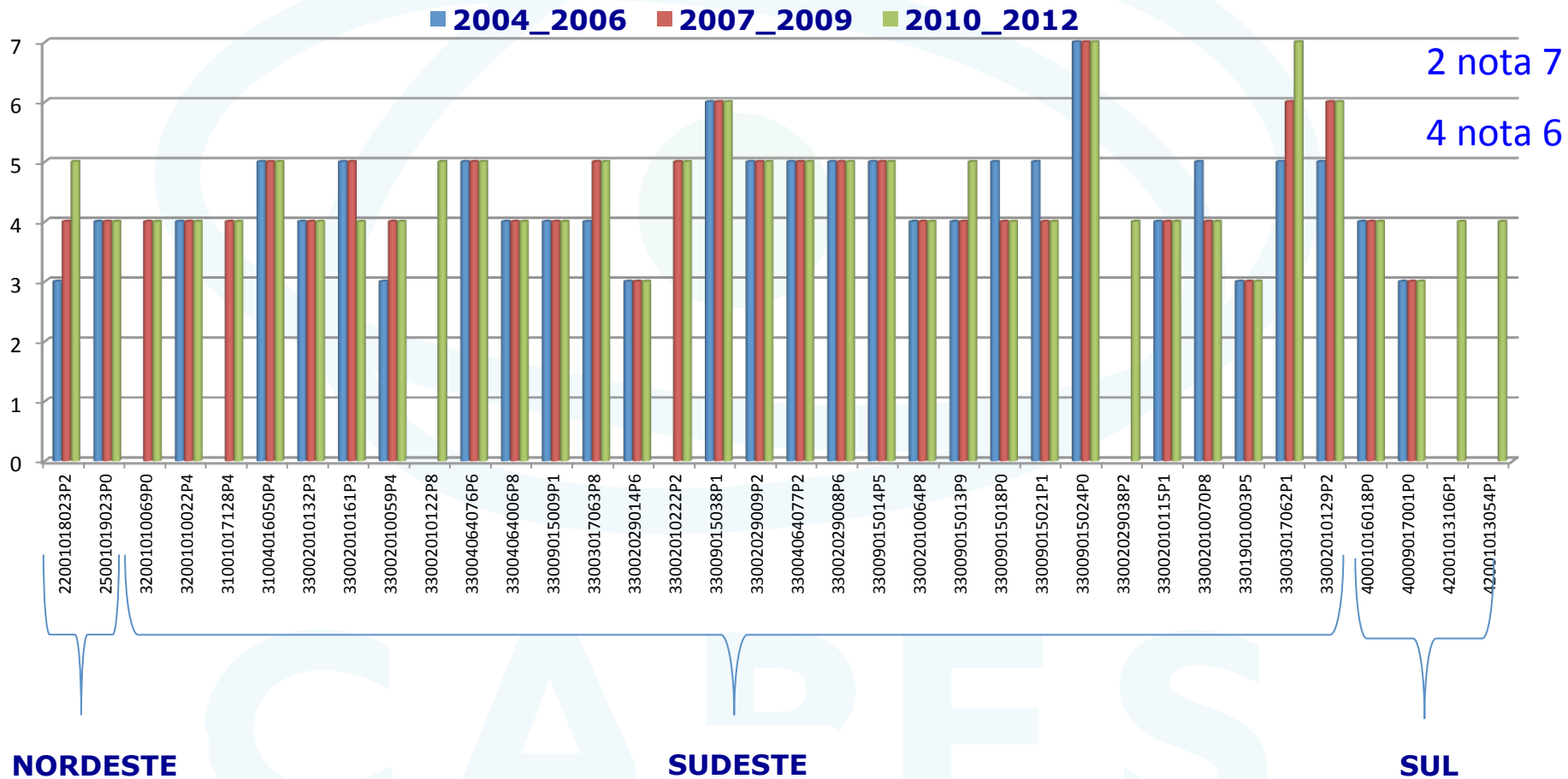


# RETRATO GERAL DA ÁREA

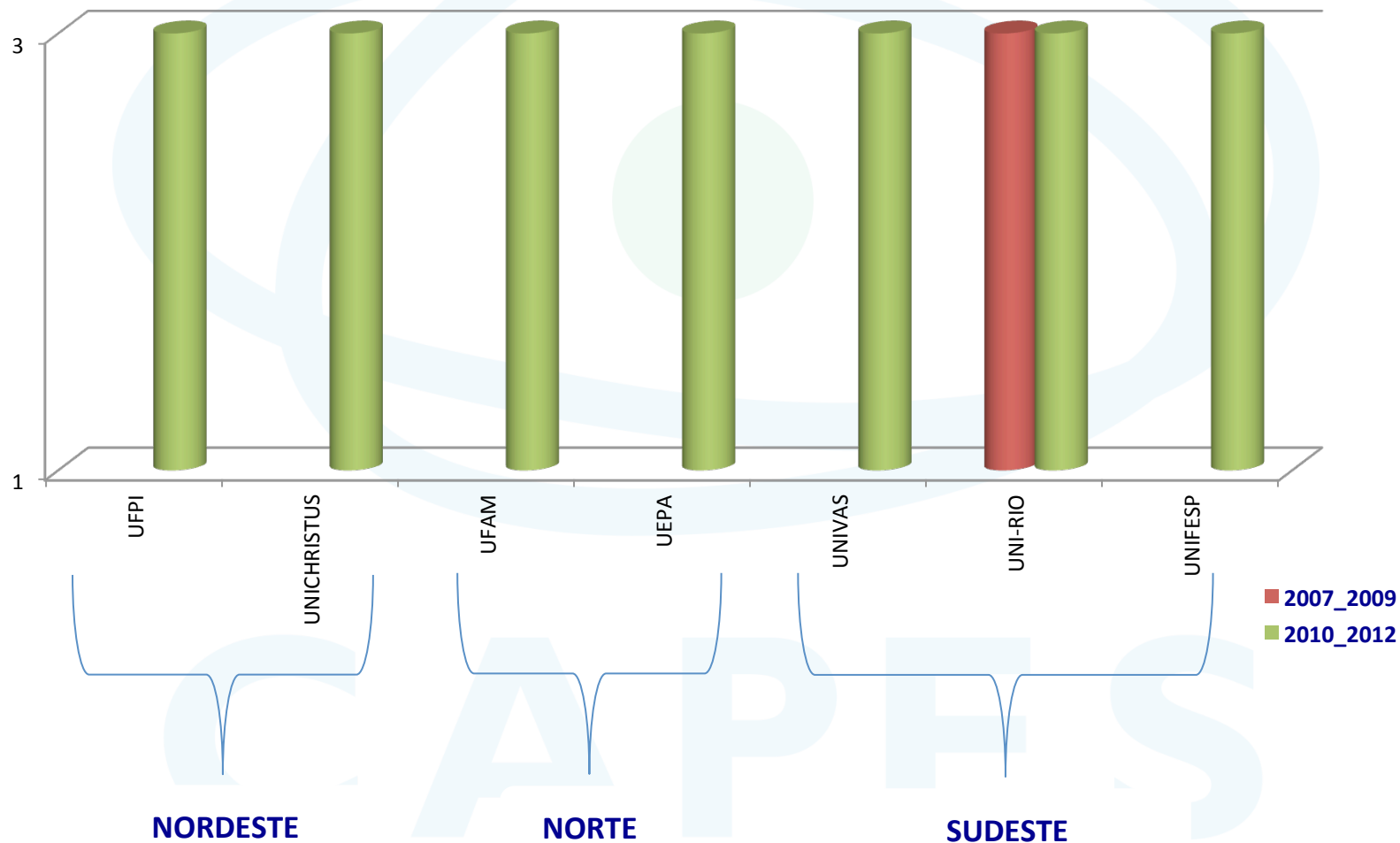
Total de Programas por nota



# Evolução dos programas Acadêmicos segundo a nota



# Evolução dos programas Mestrado Profissional segundo a nota



# Fotografia da Área (SIAPG – [www.propg.net/siapg/mediiii](http://www.propg.net/siapg/mediiii))

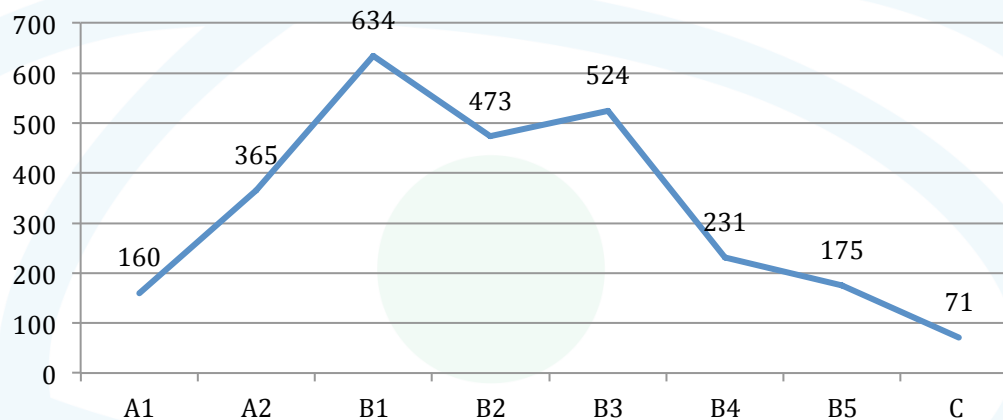
Docentes			
Ano Base	Total	Permanentes	%
			Permanente
2013	709	584	82,37
2014	749	642	85,71

Total de Artigos								
do Programa	Tot. Artigos A1	do Programa Até B1	Com Docs Perman	Com Docs Perman Até B1	Com Disc/Egresso	Com Disc/Egresso Até B1	% Artigos Prog/DiscEgres	% Artigos Prog/DiscEgres Até B1
1896	208	958	1684	857	764	370	40,30	38,62
1981	186	1014	1828	932	772	380	38,97	37,48

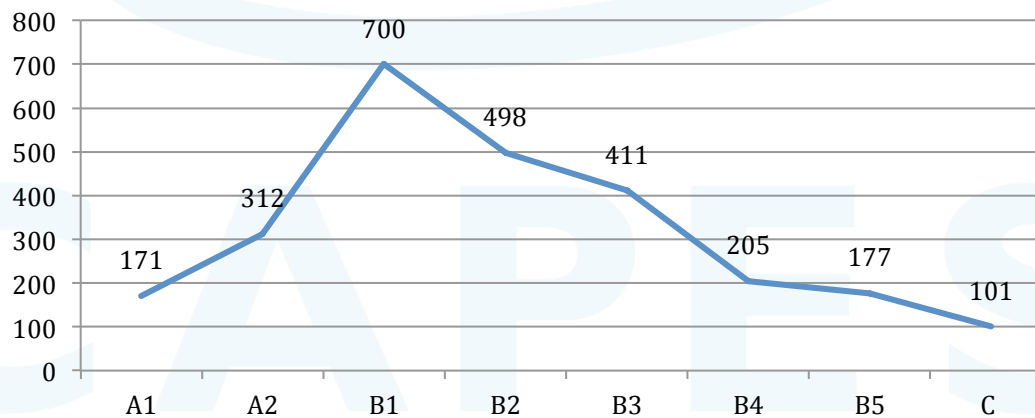
Orientações Dissertações		Orientações Teses	
Cat. Permanente	Outros	Cat. Permanente	Outros
291	36	256	13
278	20	255	13

# PRODUÇÃO CIENTÍFICA DP 2013-2014

## PUBLICAÇÃO DP - 2013



## PUBLICAÇÃO DP - 2014



# Fotografia da Área (fonte: SIAPG – [www.propg.net/siapg/mediiii](http://www.propg.net/siapg/mediiii))

## Total Discentes por Ano Base (~~Que esteve ativo durante o ano~~)

Ano Base	Mestrado	Doutorado
2013	1352	1720
2014	1314	1759

## Índice Formação de Pessoa/Produção Científica

Média de Docentes Total	729,00
Média de Docentes Permanentes	613,00
Média de Orientações de Mestrado Por Docente Permanente	0,93
Média de Orientações de Mestrado Por Docente(total)	0,86
* Média de Orientações de Doutorado Por Docente Permanente	1,67
* Média de Orientações de Doutorado Por Docente(total)	1,47
* Média de Orientações(mest+Dout*2) por Docente Permantente	2,6
* Média de Orientações(mest.Dout*2) por Docente (total)	2,33
Total de Orientações(Mest)/**Média de Alunos (mestrado)	0,47
Total de Orientações(Dout*2)/**Média de Alunos (Doutorado)	0,62
Total de Orientações(Mest+(Dout*2))/**Média de Alunos (Mest+Dout)	0,55
* Doutorado = Teses * 2	
Total de Artigos(Programa)/**Média de Alunos (mestrado+Doutorado)	1,26
Total de Artigos(Programa) Até B1/**Média de Alunos (mestrado+Doutorado)	0,64
Total de Artigos com discente e/ou Egresso/**Média de Alunos (mestrado+Doutorado)	0,50
Total de Artigos (Até B1)com discente e/ou Egresso/**Média de Alunos (mestrado+Doutorado)	0,24
Total de Artigos com discente e-ou Egresso/Total Teses + Dissertações	1,33
Total de Artigos (Até B1)com discente e-ou Egresso/Total Teses + Dissertações	0,65
Total de Artigos Publicados (de Permanentes)/ No. de Docentes Permanentes	5,73
Total de Artigos Publicados (de Permanentes e até B1)/ No. de Docentes Permanentes	2,92
Porcentagem de artigos publicados no estrato "A1"	10,16 %

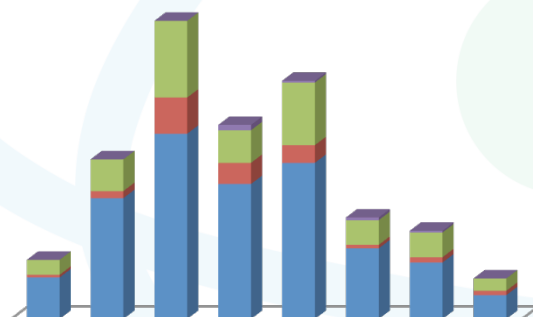
\*\* Alunos Ativos = Soma total de alunos ano a ano e divide pelo número de cadernos.



- Baixa sobreposição no corpo docente entre programas;
- Boa resposta da área na publicação de artigos em revistas internacionais;
- Reestruturação dos programas adequando LP e projetos e dando conformidade a publicação vinculada com mais consistência nos projetos;
- Boa resposta dos programas para a criação de mestrado profissional aumentando o alcance da área nas regiões desejadas;
- Excelente adequação de Programas de Mestrado Profissional na área cirúrgica, com avanço das fronteiras da assistência (serviços), gestão, política de saúde, patentes e produção científica tecnológica.
- interdisciplinaridade: a área mantém comprovados vínculo com as áreas outras áreas de conhecimento (Biologia Molecular, Biofísica, Genética, Patologia, Radiologia, Fisioterapia, Química, Ciências Biológicas, Psicologia, Odontologia, Enfermagem, Nutrição, Tecnologia de Informação, Materiais, Engenharias, Direito, Administração entre outras).
- Fóruns de Discussão da Med III independente dos Encontros formais e Fóruns Pré Seminário Acompanhamento e Pré Avaliação dos PPG

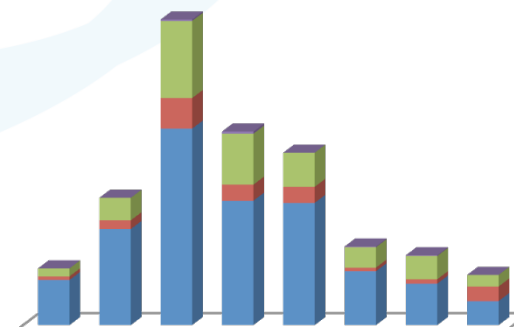
O número de publicação com discente autores vem subindo consideravelmente, com participação discente nos diversos níveis, com destaque para os estratos A1 a B1

## Nº DISCENTES AUTORES DE ARTIGO EM PERIÓDICO - 2013



	A1	A2	B1	B2	B3	B4	B5	C
Mestrado Profissional	0	0	0	6	2	3	2	0
Mestrado	17	36	87	37	71	28	28	14
Graduação	3	8	41	24	20	4	6	5
Doutorado	47	137	210	153	177	80	64	27

## Nº DISCENTES AUTORES DE ARTIGO EM PERIÓDICO - 2014



	A1	A2	B1	B2	B3	B4	B5	C
Mestrado Profissional	0	0	2	3	0	1	1	0
Mestrado	11	31	106	70	47	28	32	16
Graduação	5	12	42	22	22	5	6	20
Doutorado	62	132	270	171	168	74	57	33

## FRAGILIDADES DA ÁREA

- Captação de recursos financeiros entre DP heterogênea;
  - Número de IC entre DP heterogênea;
    - Poucos registros de patentes;
    - Pouca inserção social;
- Dificuldade no envolvimento do ensino fundamental e médio junto a área

# RECOMENDAÇÕES E ENCAMINHAMENTOS DA ÁREA

- Repúdio a diminuição 75% verbas orçamentárias a Ciência e Pesquisa
- necessidade do indicador “egresso” na plataforma Sucupira
- impossibilidade de relacionar os artigos publicados com egressos
- Necessidade de campos de preenchimento (Pesquisador CNPq, assessorias, impacto, detalhamento intercâmbios, captação de recursos ...)
- Publicações com a classificação Qualis e categoria doc e discente
- **Seminário Acompanhamento Presencial foi considerada oportunidade ímpar de integração e debate entre os pesquisadores da área**

# 160ª Reunião CTC-ES

## SEMINÁRIO SÍNTESE ACOMPANHAMENTO DE MEIO TERMO SNPG

Coordenação da Área 17-Medicina III

*LYDIA MASA KO FERREIRA*

*IRACEMA CALDERON*

*JORGE EDUARDO FOUTO MATIAS*

CAPES

Brasília, 20 outubro de 2015