

160ª Reunião CTC-ES

SEMINÁRIO SÍNTESE ACOMPANHAMENTO DE MEIO TERMO SNPG

Coordenação da Área 47: Materiais

Antonio Eduardo Martinelli

Naira Maria Balzaretto

Carlos Frederico de Oliveira Graeff

Brasília, 20 outubro de 2015

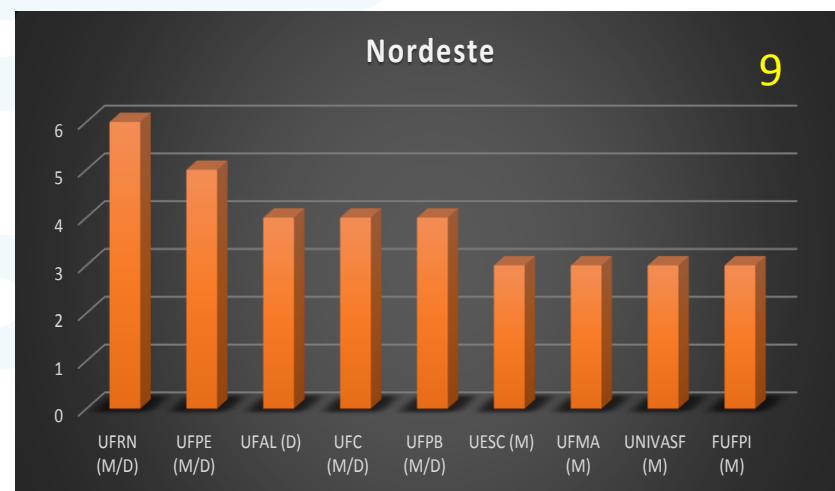
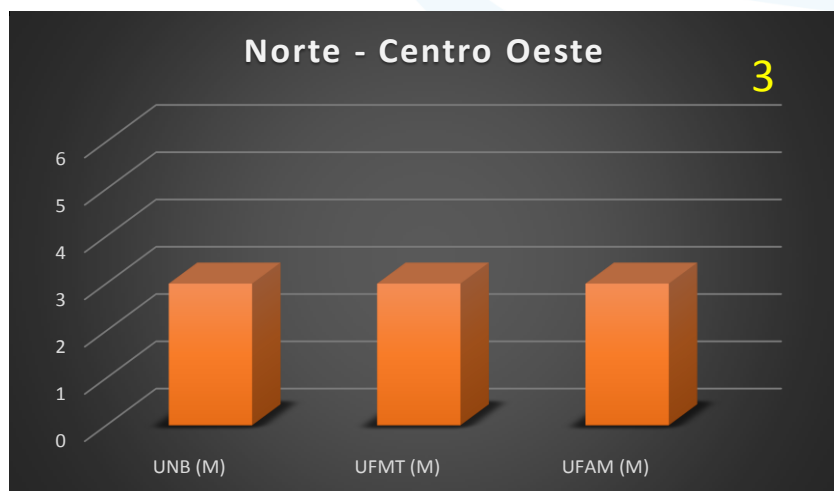
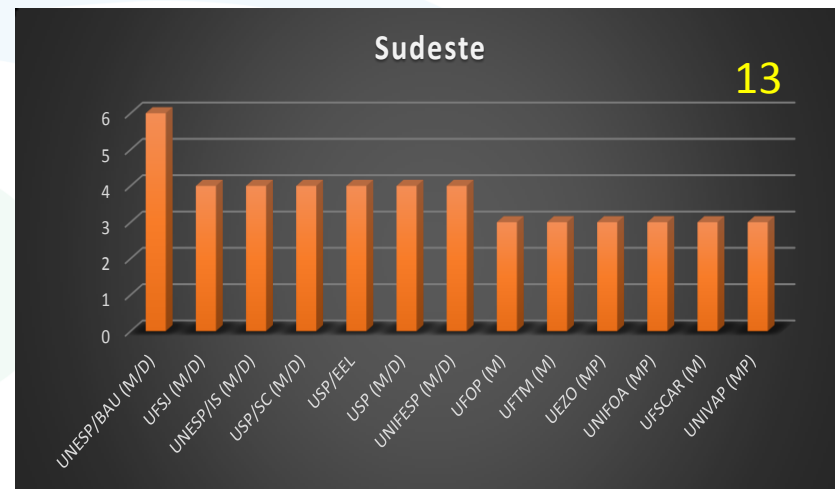
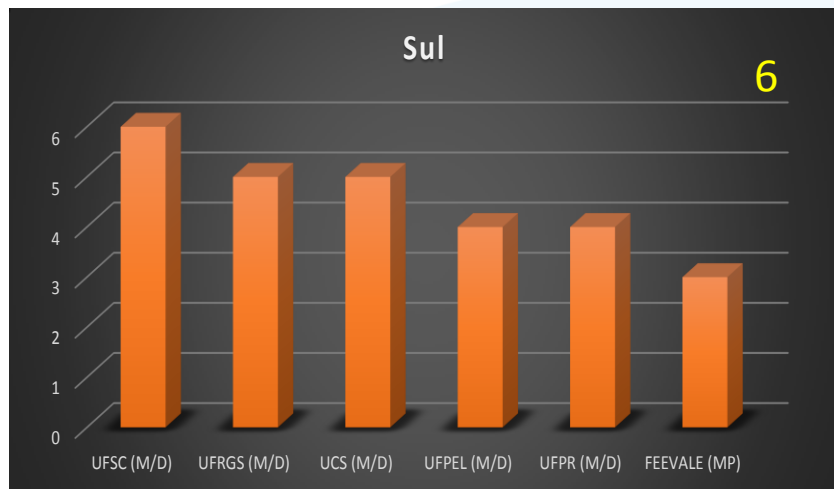
RETRATO GERAL DA ÁREA

Área 47: Programas e Cursos por Região



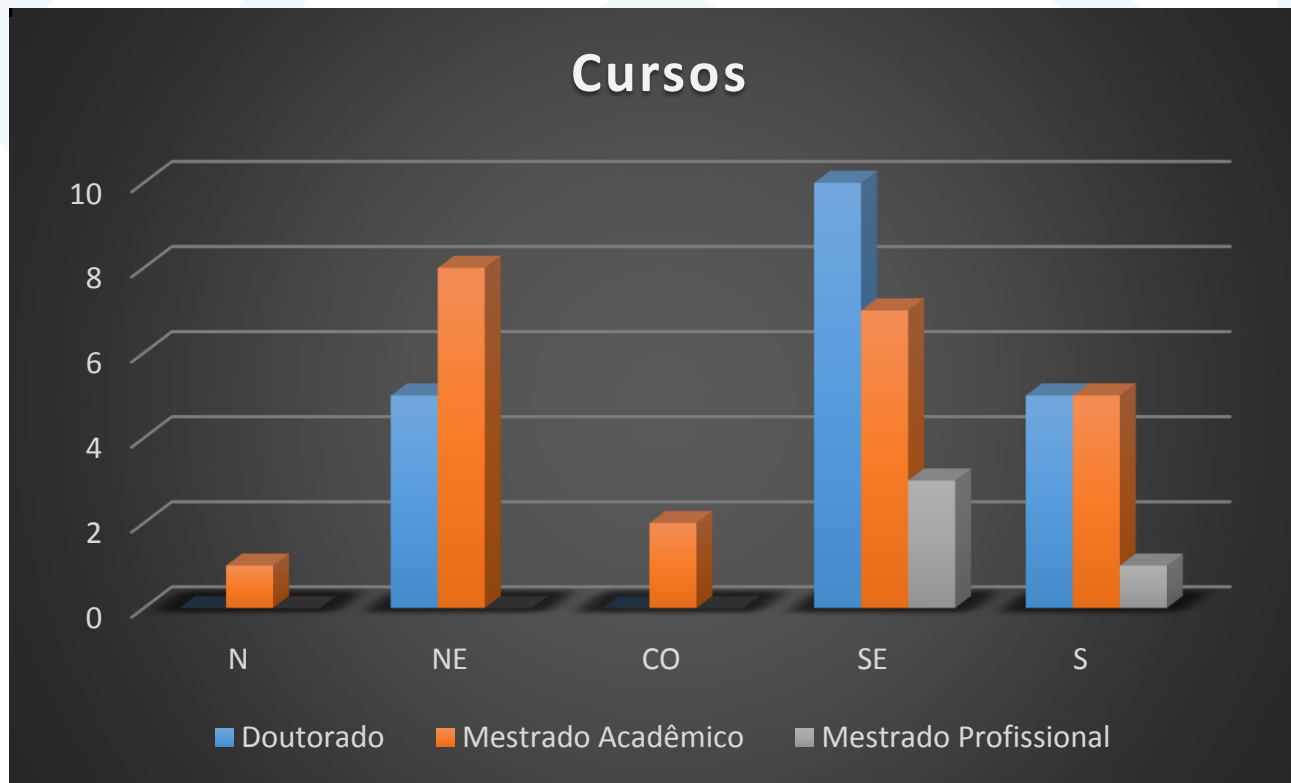
RETRATO GERAL DA ÁREA

Área 47: Programas/Notas por Região



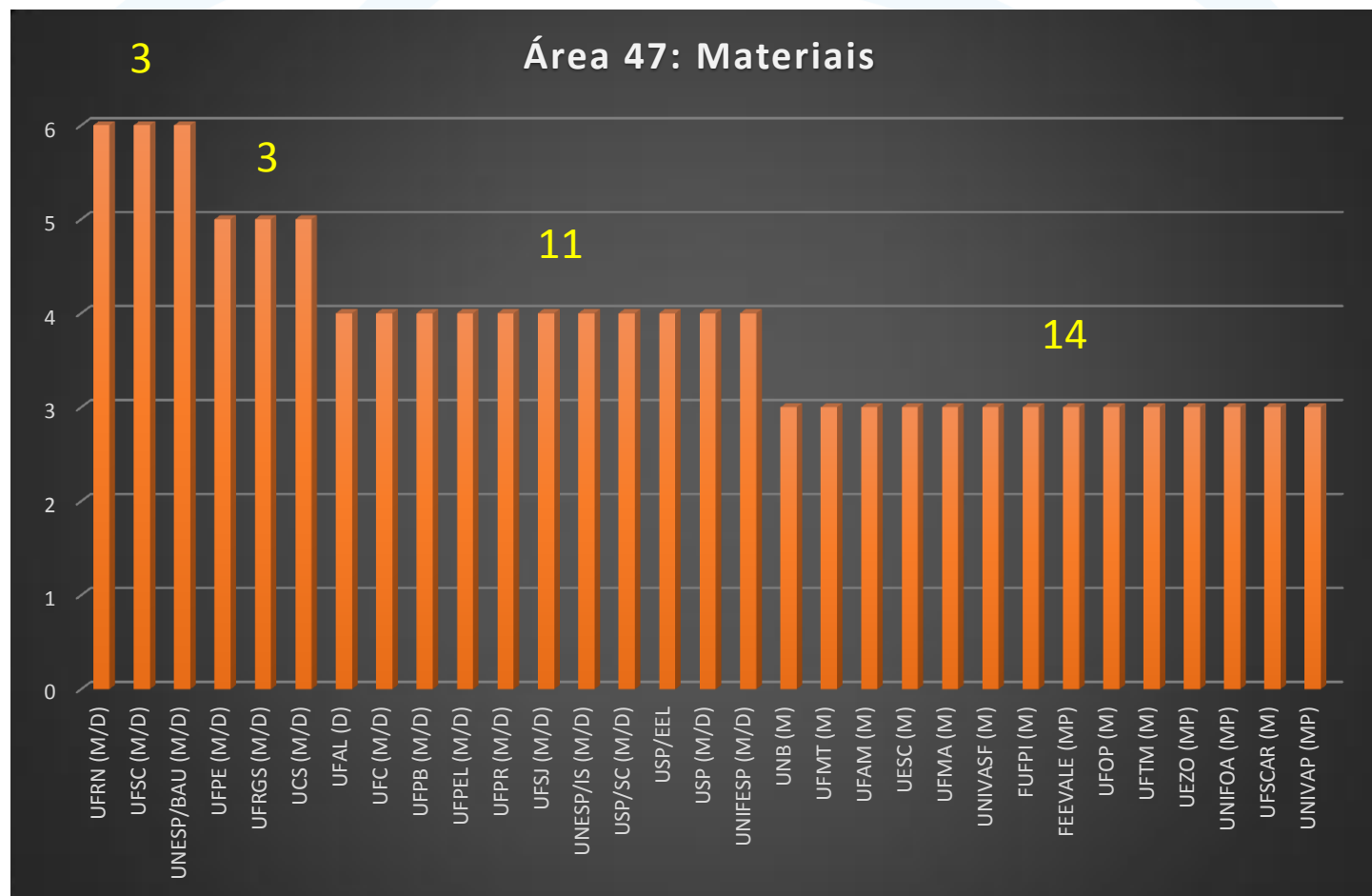
RETRATO GERAL DA ÁREA

Área 47: Cursos por Região



RETRATO GERAL DA ÁREA

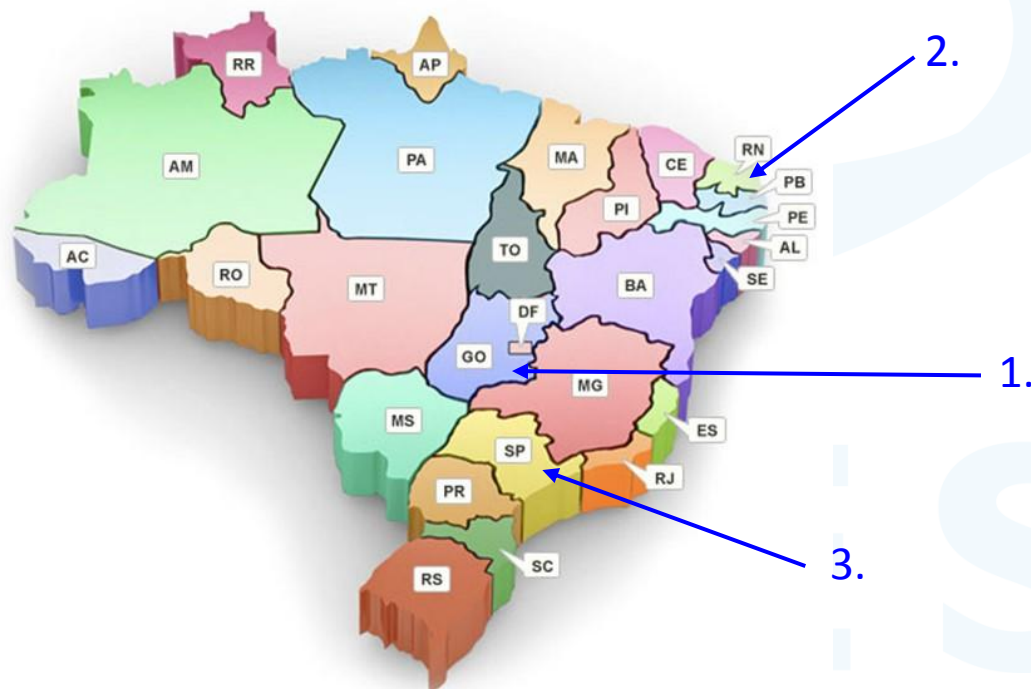
Área 47: Programas por Nota



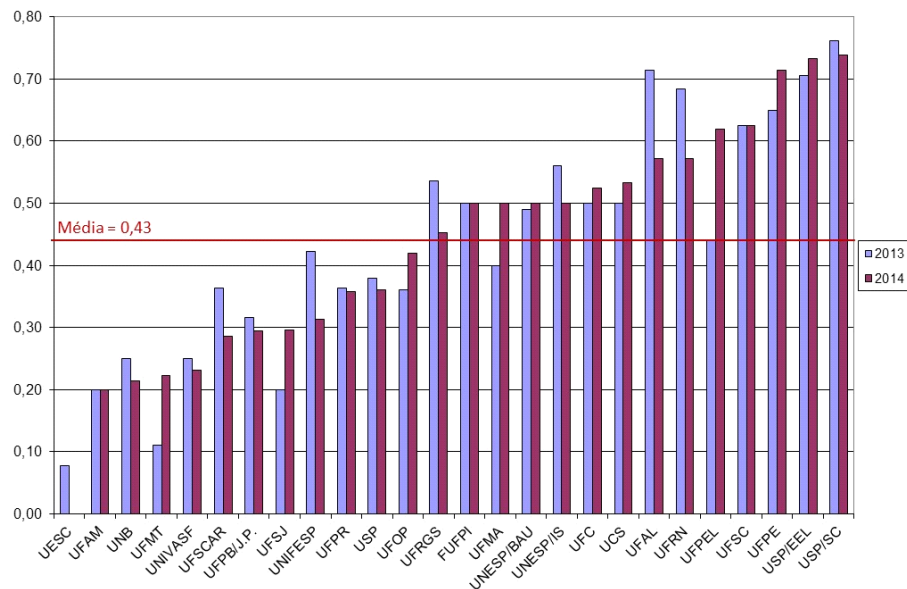
RETRATO GERAL DA ÁREA

Programas/cursos novos (APCN 2014):

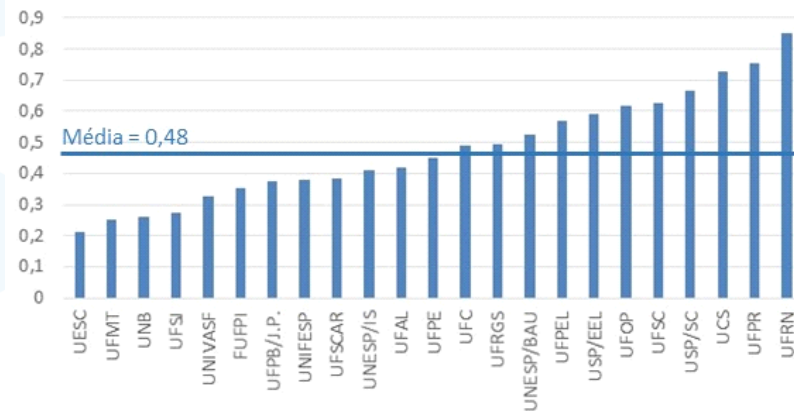
1. Universidade Federal de Goiás – Campus Catalão – Curso Ciências Exatas e Tecnológicas - Doutorado
2. Universidade Federal Rural do Semi-árido – Mossoró - Ciência e Engenharia de Materiais – Mestrado Acadêmico
3. Universidade Presbiteriana Mackenzie – São Paulo - Engenharia de Materiais e Nanotecnologia – Mestrado Acadêmico/Doutorado



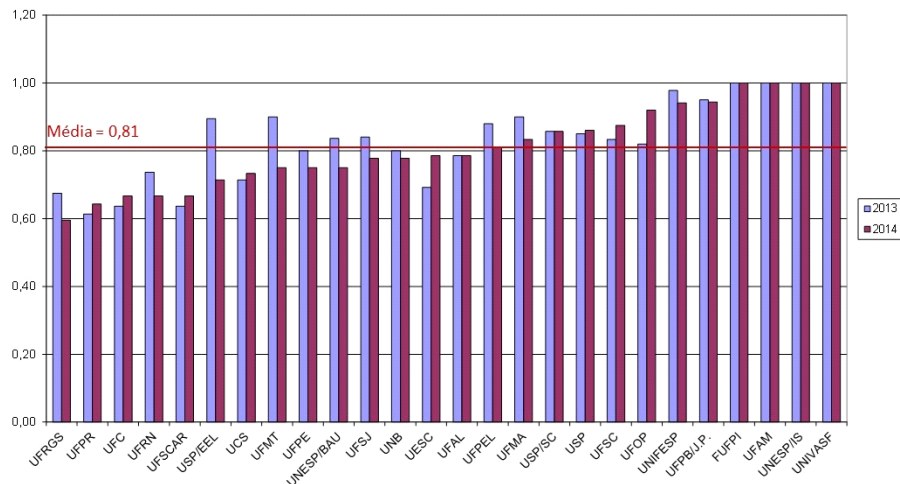
PONTOS FORTES DA ÁREA



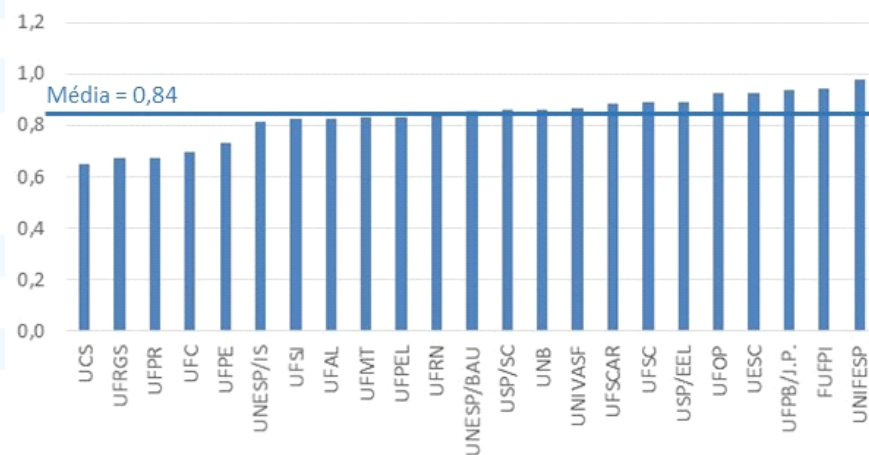
Item 2.1a: Fração dos docentes permanentes com bolsa do CNPq.



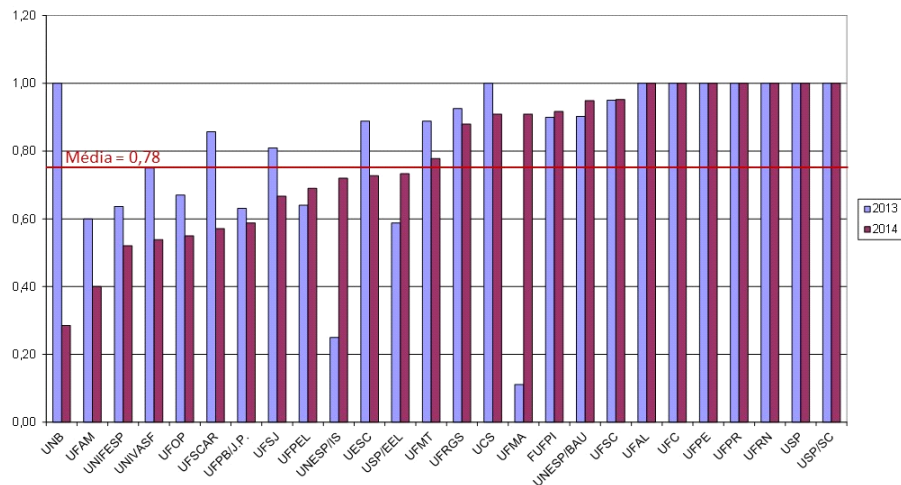
PONTOS FORTES DA ÁREA



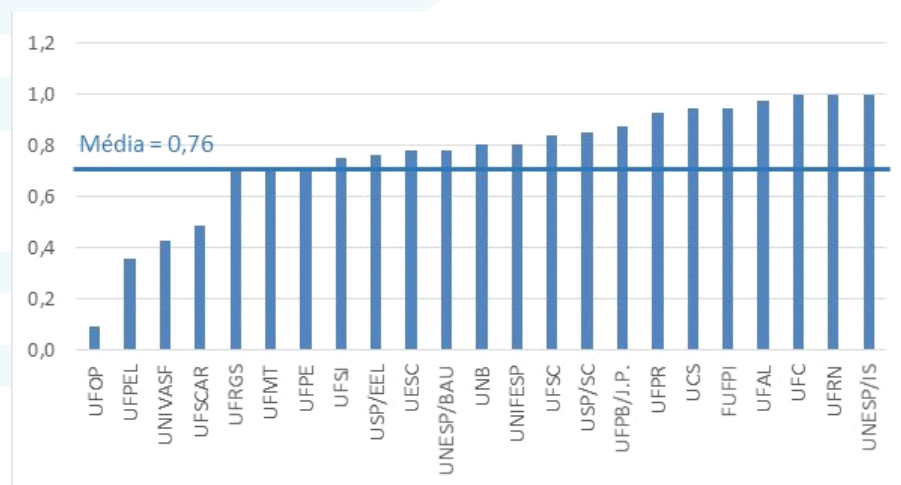
Item 2.1b: Fração de docentes permanentes no programa.



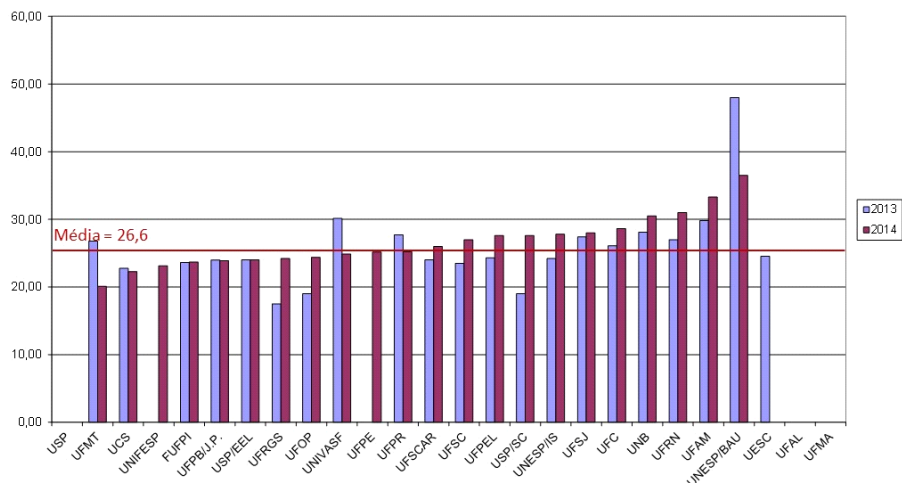
PONTOS FORTES DA ÁREA



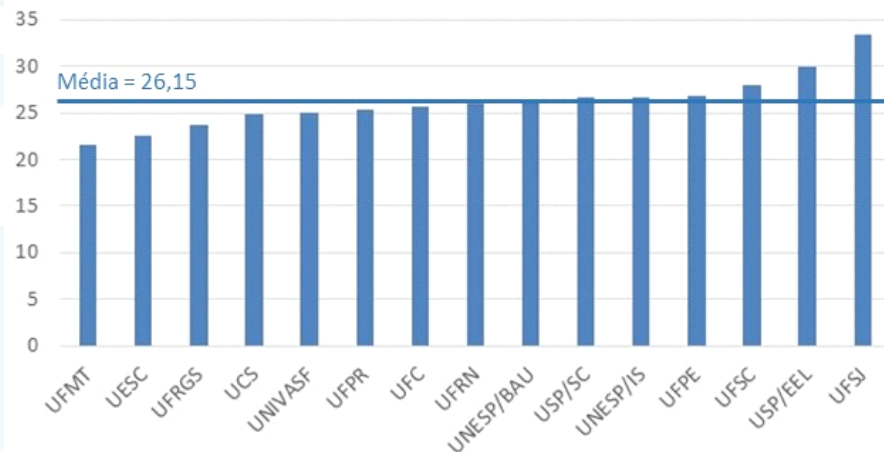
Item 2.2: Fração do corpo docente permanente em projetos de pesquisa envolvendo discentes do programa.



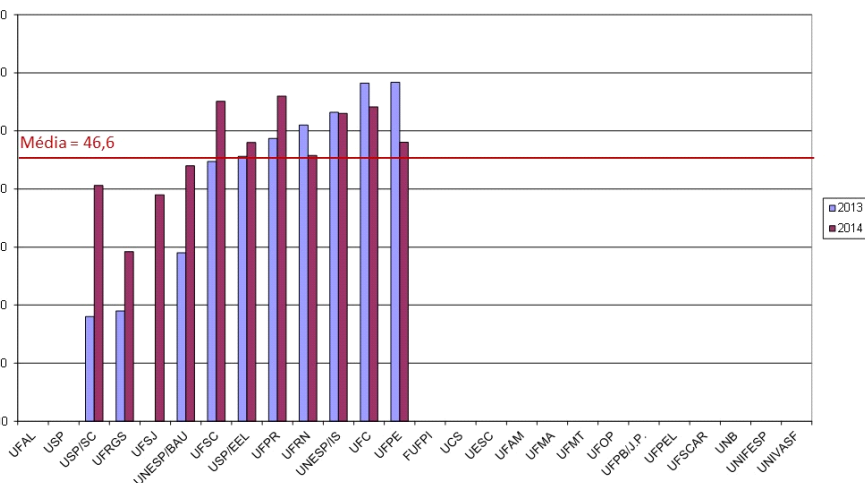
PONTOS FORTES DA ÁREA



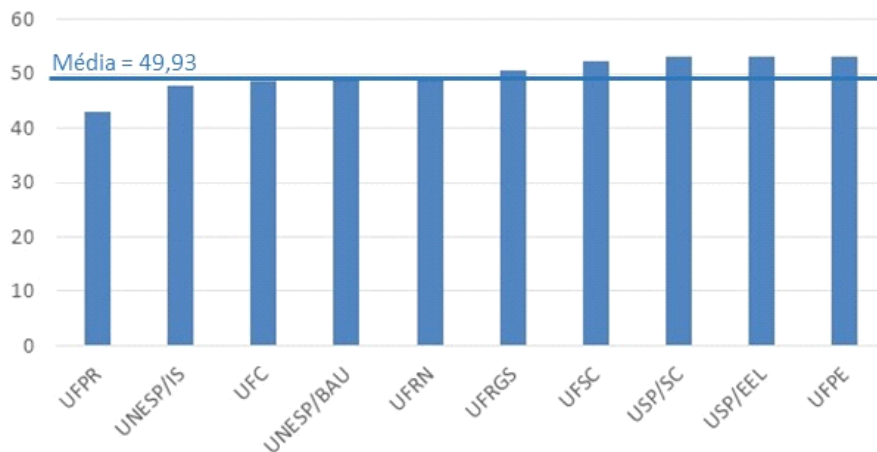
Item 3.4a: Tempo médio de titulação (em meses) dos bolsistas de mestrado.



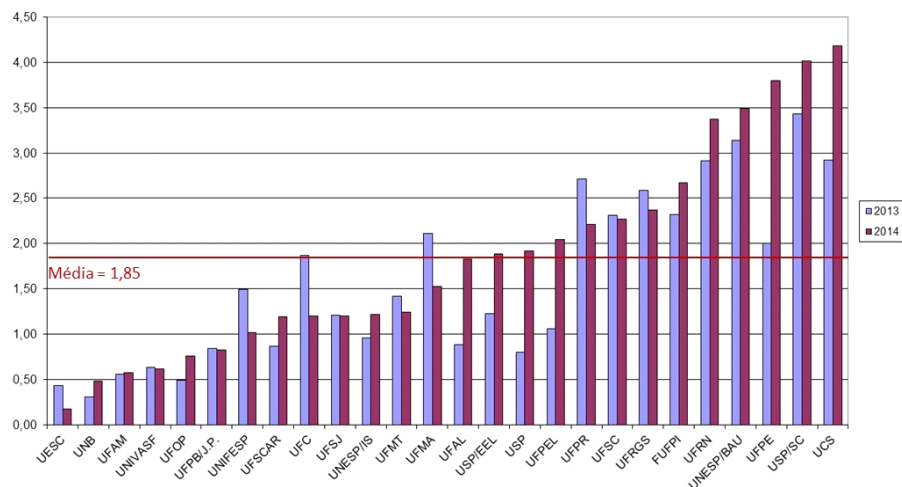
PONTOS FORTES DA ÁREA



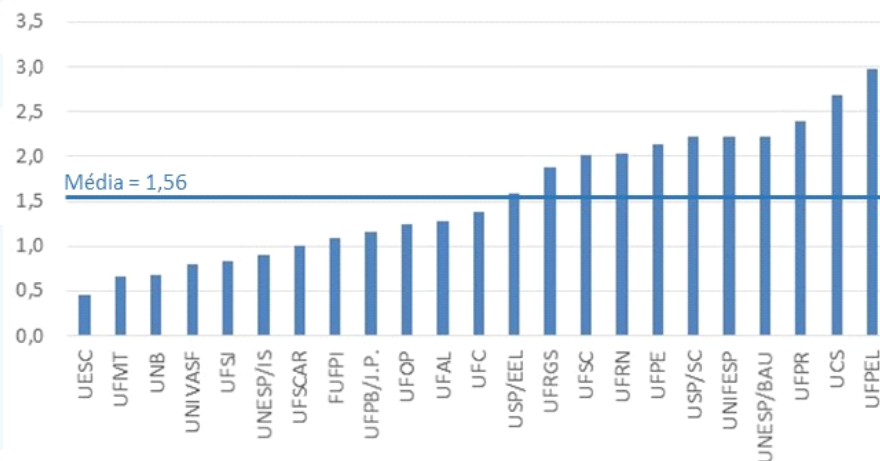
Item 3.4b: Tempo médio de titulação (em meses) dos bolsistas de doutorado.



PONTOS FORTES DA ÁREA

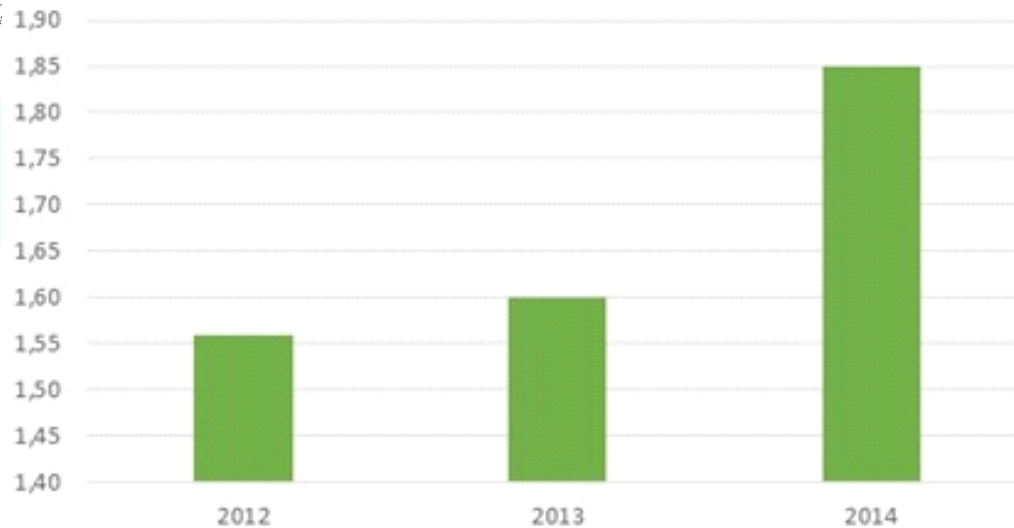
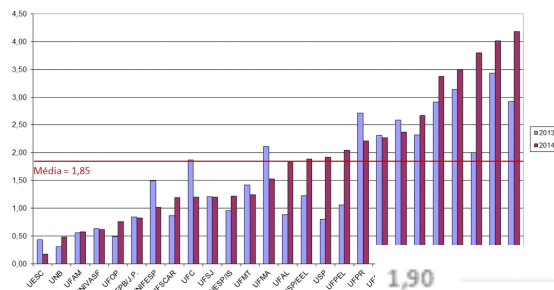


Item 4.1: Produção qualificada do corpo docente permanente do programa.

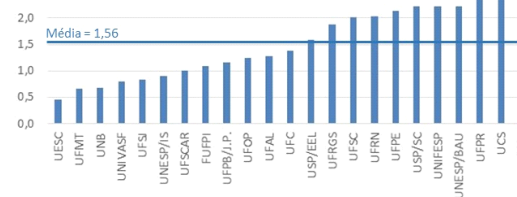


$$P_{doc} = [NA1 + 0,85 \cdot NA2 + 0,7 \cdot NB1 + 0,5 \cdot NB2 + 0,3 \cdot NB3 + 0,2 \cdot NB4 + 0,1 \cdot NB5] / DP$$

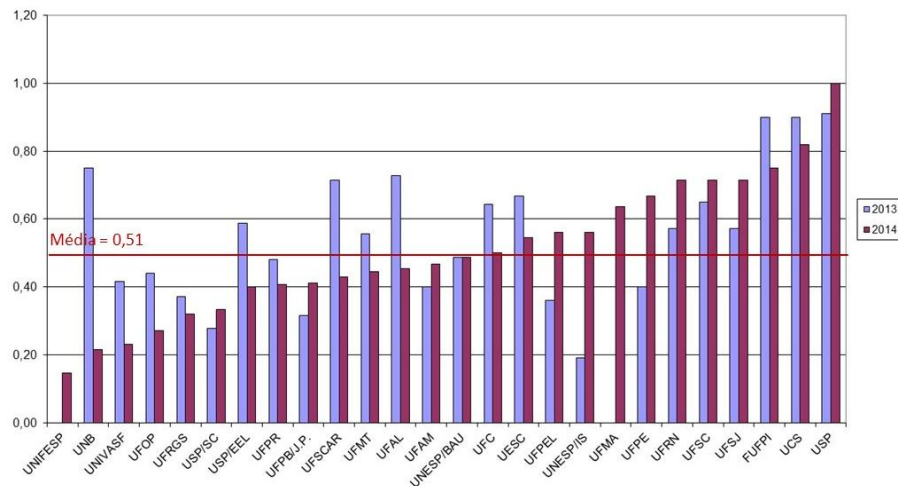
PONTOS FORTES DA ÁREA



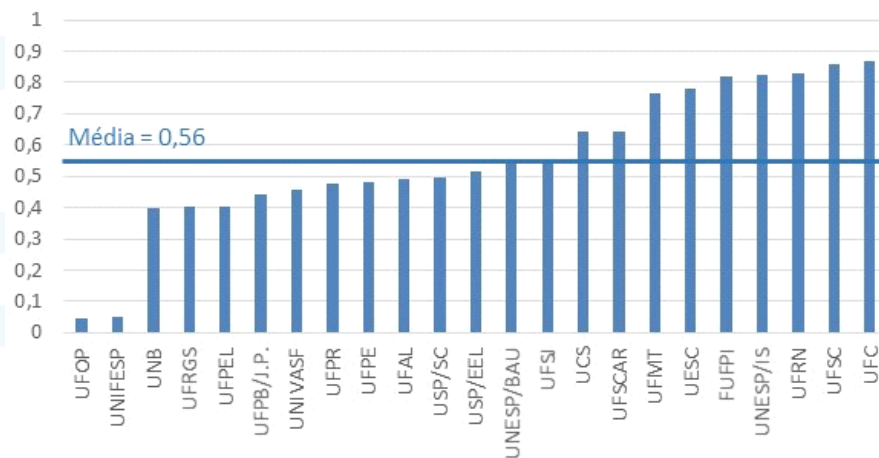
$$Pdoc = [NA1 + 0,85*NA2 + 0,7*NB1 + 0,5*NB2 + 0,3*NB3 + 0,2*NB4 + 0,1*NB5] / DP$$



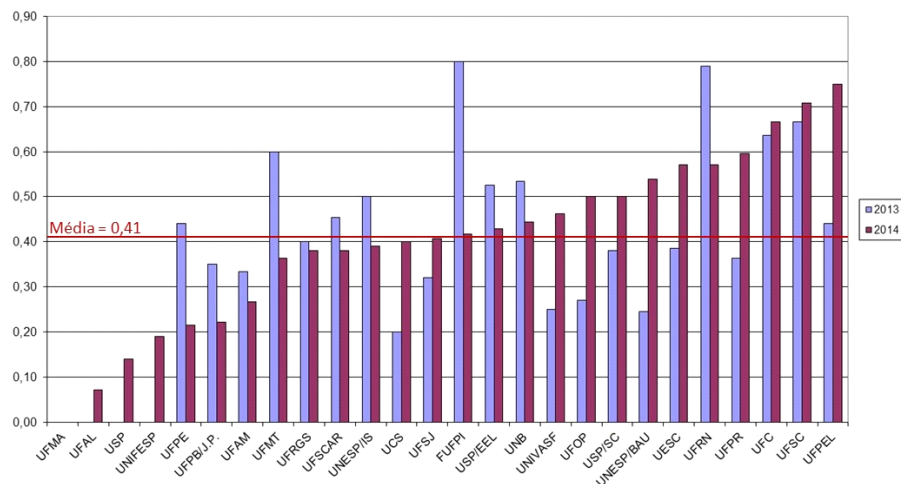
FRAGILIDADES DA ÁREA



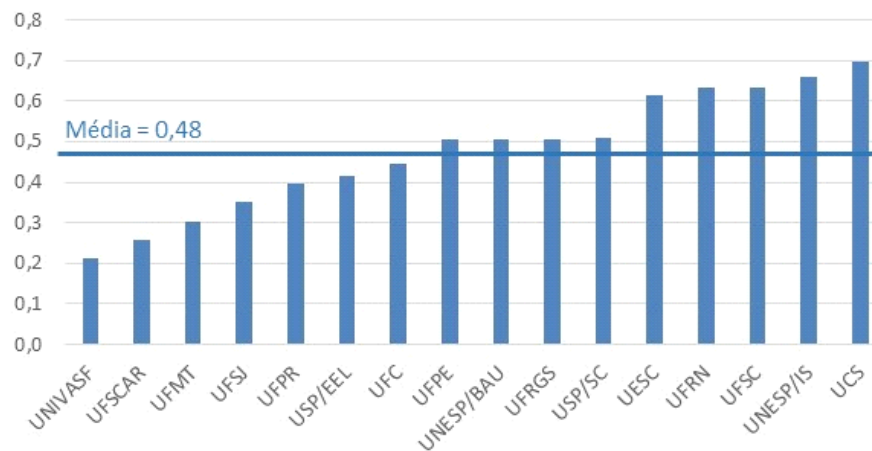
Item 2.3b: Fração do corpo docente permanente que realiza as três atividades: orientação, oferta de disciplinas e participação em projetos de pesquisa com discentes.



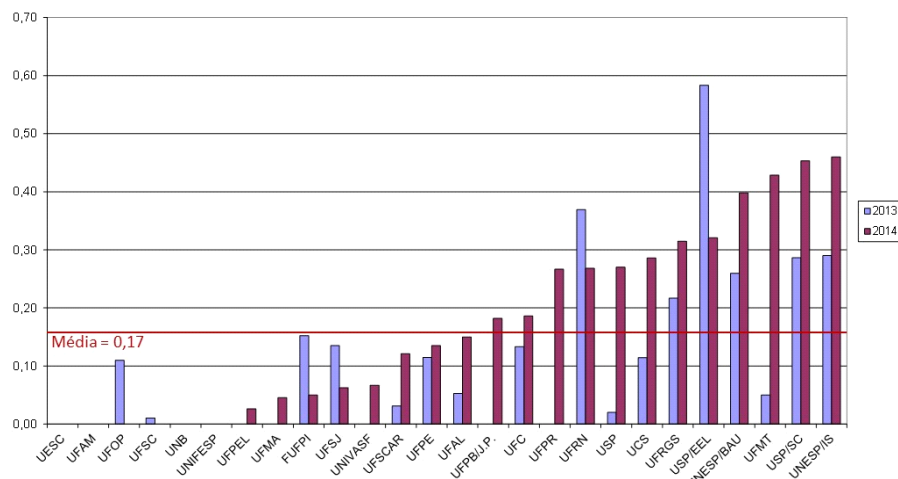
FRAGILIDADES DA ÁREA



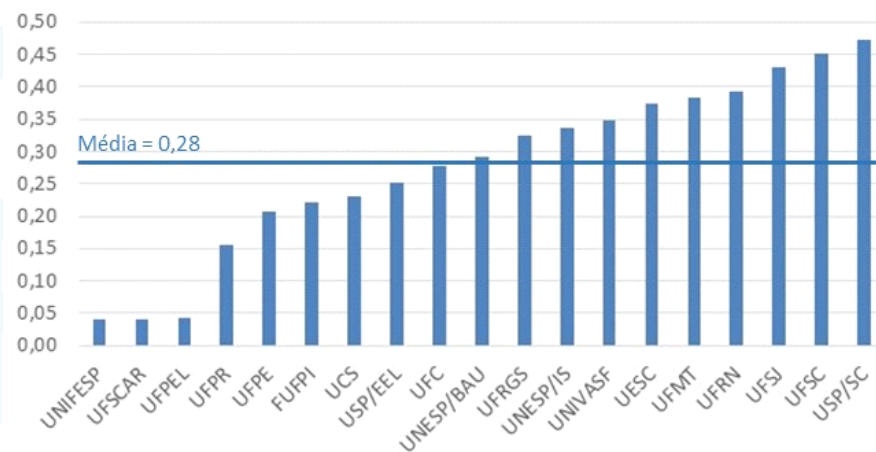
Item 3.2: Fração do número de docentes que concluiu orientações de mestrado ou mestrado.



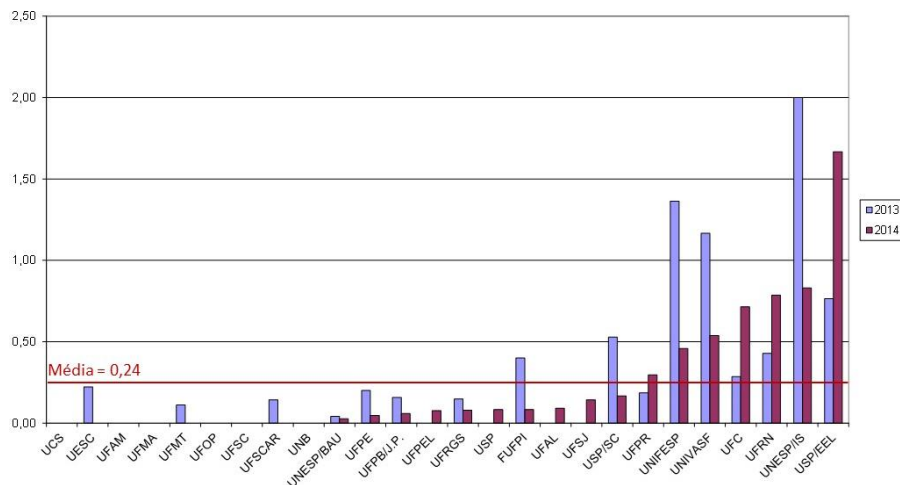
FRAGILIDADES DA ÁREA



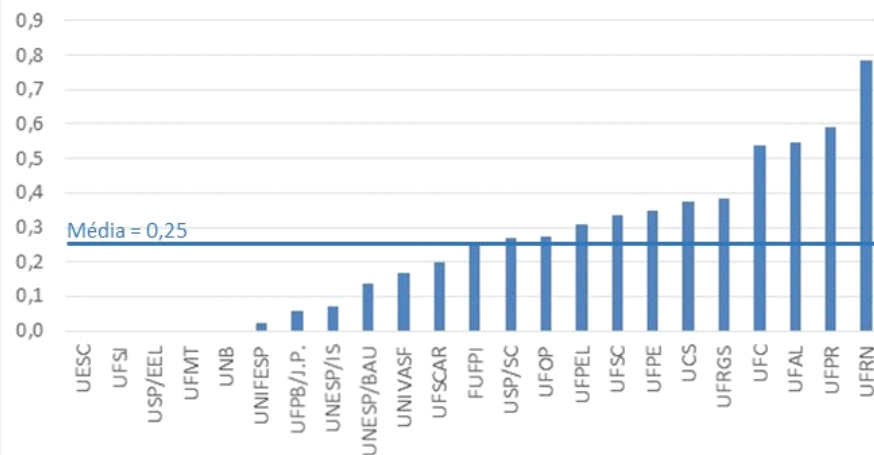
Item 3.3c: Fração entre o número de artigos nos estratos Qualis A e B com participação de discente do programa e o número total de artigos com classificação no Qualis da área para o ano de referência.



FRAGILIDADES DA ÁREA



Item 4.3: Razão entre o número de produtos técnicos relatados na plataforma Sucupira (patentes, protótipos e outros produtos técnicos relevantes) e o número de docentes permanentes.



RECOMENDAÇÕES E ENCAMINHAMENTOS DA ÁREA

- a) Avaliação da produção do egresso, identificando-o como coautor/participante externo de publicações vinculadas à sua tese ou dissertação. Foi sugerido que a produção do egresso oriunda de sua tese ou dissertação seja computada por um período de três anos após sua defesa.
- b) Inclusão do parâmetro “tempo de conclusão” calculado automaticamente na Plataforma Sucupira.
- c) Consideração das licenças maternidade e saúde na retificação do tempo de conclusão.
- d) Utilização do DOI para importação de publicações, evitando duplicidades e inconsistências

160^a Reunião CTC-ES

OBRIGADO PELA ATENÇÃO

Área 47: Materiais

CAPES

31 Programas da área 47:
Sul (6 Programas):

TECNOLOGIA DE MATERIAIS E PROCESSOS INDUSTRIAIS	FEEVALE	RS	-	-	P
MATERIAIS	UCS	RS	M	D	-
CIÊNCIA E ENGENHARIA DE MATERIAIS	UFPEL	RS	M	D	-
CIÊNCIAS DOS MATERIAIS	UFRGS	RS	M	D	-
CIÊNCIA E ENGENHARIA DE MATERIAIS	UFSC	SC	M	D	-
ENGENHARIA E CIÊNCIA DOS MATERIAIS	UFPR	PR	M	D	-

Sudeste (13 Programas):

CIÊNCIA DOS MATERIAIS	UFSCAR	SP	M	-	-
CIÊNCIA E TECNOLOGIA DE MATERIAIS	UNESP/BAU	SP	M	D	-
CIÊNCIA DOS MATERIAIS	UNESP/IS	SP	M	D	-
ENGENHARIA E CIÊNCIA DE MATERIAIS	UNIFESP	SP	M	D	-
PROCESSAMENTO DE MATERIAIS E CATÁLISE	UNIVAP	SP	-	-	P
ENGENHARIA E CIÊNCIA DE MATERIAIS	USP	SP	M	D	-
ENGENHARIA DE MATERIAIS	USP/EEL	SP	M	D	-
CIÊNCIAS E ENGENHARIA DE MATERIAIS	USP/SC	SP	M	D	-
CIÊNCIA E TECNOLOGIA DE MATERIAIS	UEZO	RJ	-	-	P
MATERIAIS	UNIFOA	RJ	-	-	P
CIÊNCIAS	UFOP	MG	M	-	-
FÍSICA E QUÍMICA DE MATERIAIS	UFSJ	MG	M	D	-
INTERDISCIPLINAR EM BIOCÊNCIAS APLICADAS	UFTM	MG	M	-	-

Centro-Oeste (2 Programas):

CIÊNCIAS DE MATERIAIS	UNB	DF	M	-	-
CIÊNCIA DE MATERIAIS	UFMT	MT	M	-	-

Nordeste (9 Programas):

CIÊNCIA, INOVAÇÃO E MODELAGEM EM MATERIAIS	UESC	BA	M	-	-
MATERIAIS	UFAL	AL	-	D	-
CIÊNCIA DE MATERIAIS	UFPE	PE	M	D	-
CIÊNCIA DOS MATERIAIS	UNIVASF	PE	M	-	-
CIÊNCIA E ENGENHARIA DE MATERIAIS	UFPB/J.P.	PB	M	D	-
CIÊNCIA E ENGENHARIA DE MATERIAIS	UFRN	RN	M	D	-
ENGENHARIA E CIÊNCIA DE MATERIAIS	UFC	CE	M	D	-
CIÊNCIA DOS MATERIAIS	FUFPI	PI	M	-	-
CIÊNCIA DOS MATERIAIS	UFMA	MA	M	-	-

Norte(1 Programa):

CIÊNCIA E ENGENHARIA DE MATERIAIS	UFAM	AM	M	-	-
-----------------------------------	------	----	---	---	---