

160ª Reunião CTC-ES

SEMINÁRIO SÍNTESE ACOMPANHAMENTO DE MEIO TERMO SNPG

Coordenação da Área de Engenharias IV

Nome do Coordenador: Murilo Araujo Romero (EESC/USP)

Nome do Coordenador Adjunto: Alexandre S. Bazanella (UFRGS)

Nome do Coordenador Adjunto MP: Renato Carlson (UFSC)

Brasília, 20 outubro de 2015

Engenharias IV

Engenharia Elétrica e Engenharia Biomédica

EB: Bioengenharia, **Engenharia Biomédica**, Neuroengenharia

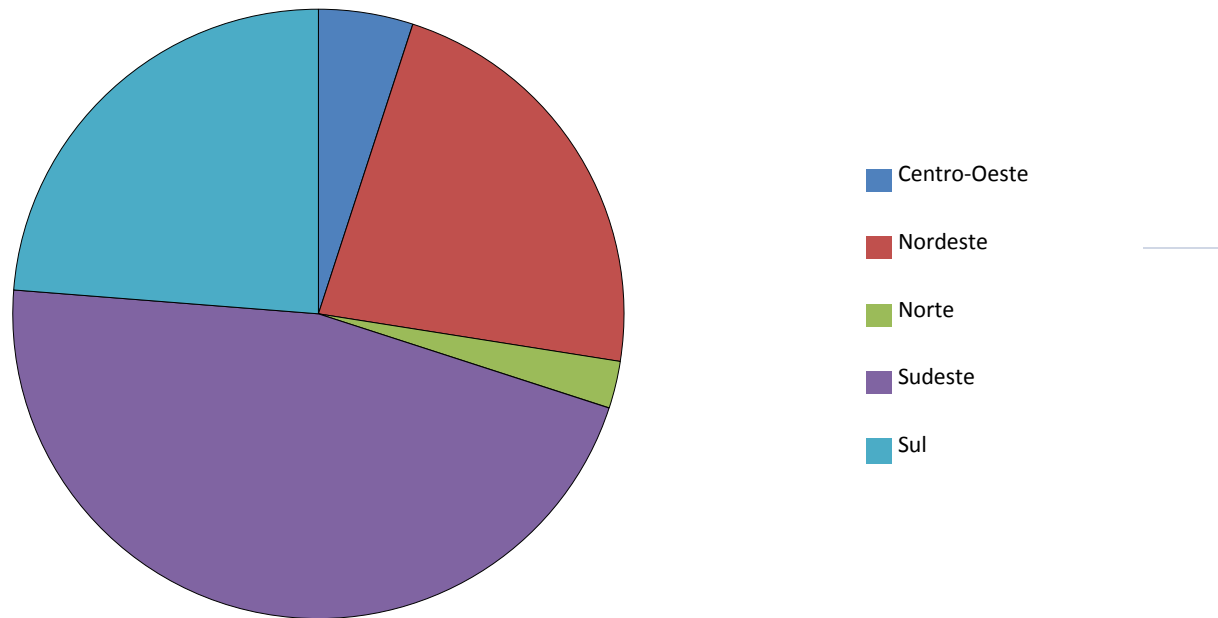
EE: Engenharia Eletrônica e Automação, Engenharia da Informação, Engenharia de Automação e Sistemas, Engenharia de Sistemas, Engenharia de Computação, Engenharia de Eletricidade, Engenharia de Teleinformática, **Engenharia Elétrica**, Engenharia Elétrica e de Computação, Engenharia Eletrônica, Engenharia Eletrônica e Computação, Gestão de Redes de Telecomunicações, Microeletrônica e Telecomunicações, entre outras

Situação em 2014

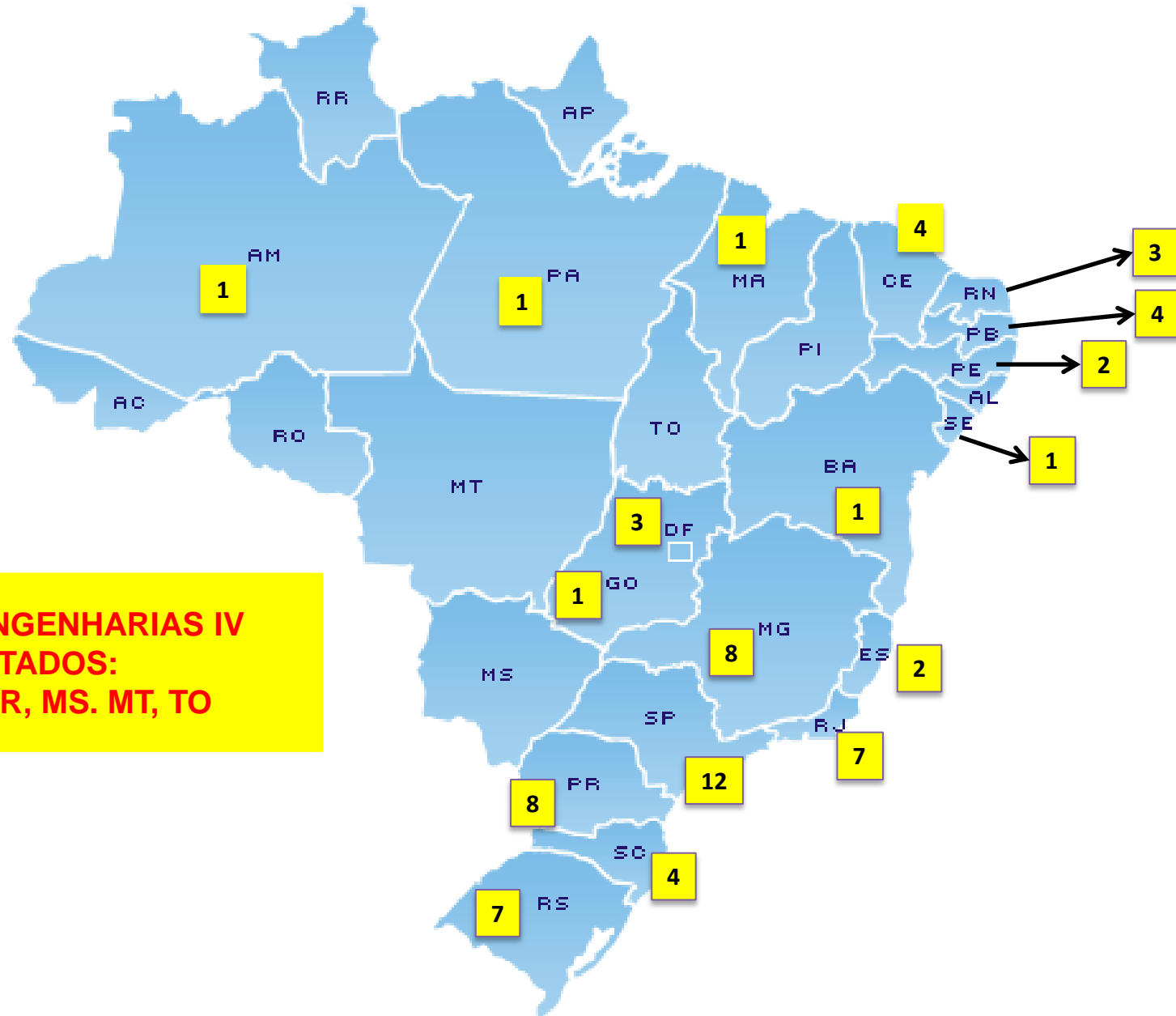
Engenharias IV: 80 programas de PPG (10 de mestrado profissional)

**4 programas na região Centro-Oeste; 18 na região Nordeste, 19 na região Sul;
37 na região Sudeste e 2 na região Norte.**

Total de Programas



DISTRIBUIÇÃO GEOGRÁFICA – ENGENHARIA ELÉTRICA

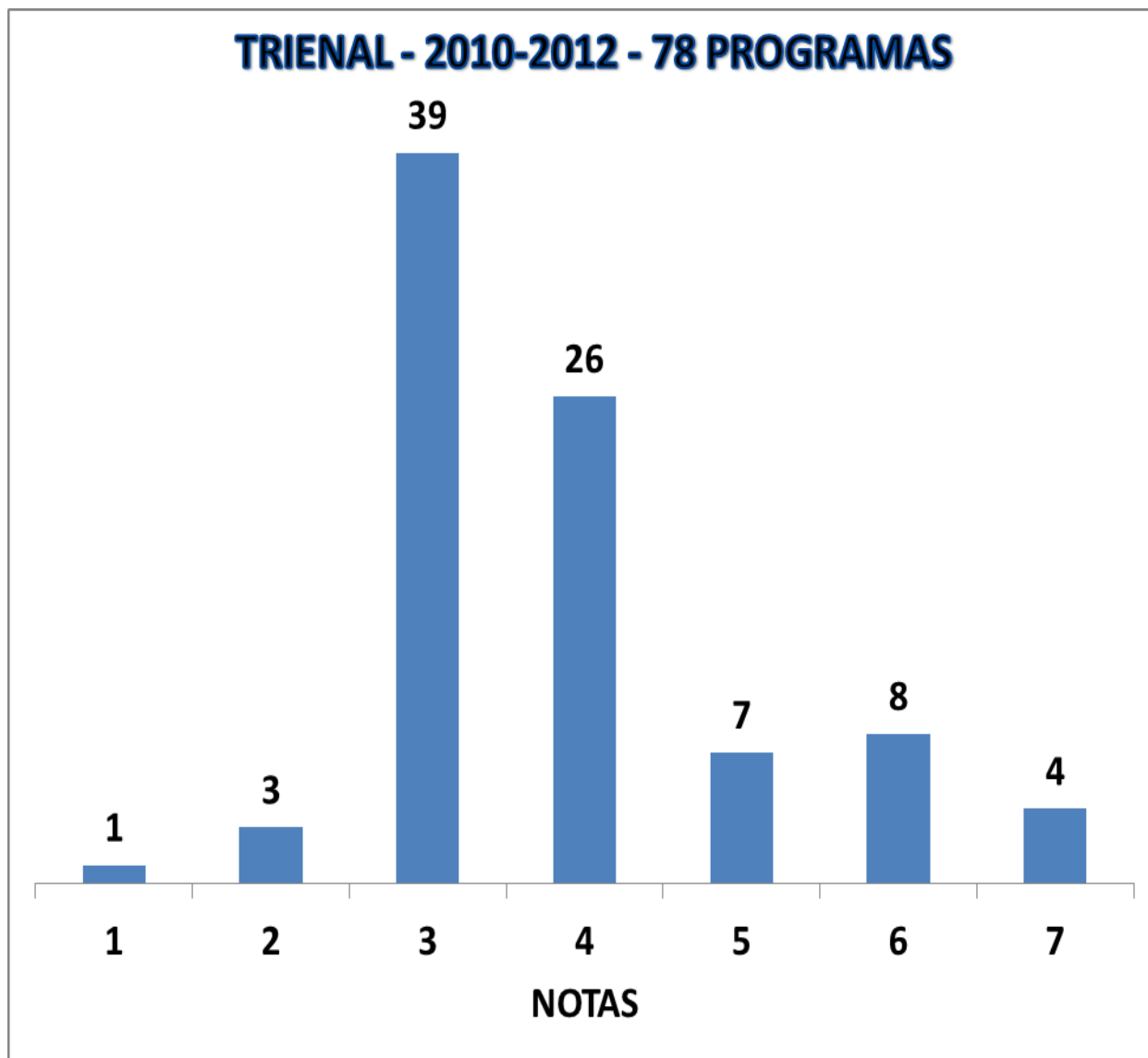


**NÃO HÁ PPGs DE ENGENHARIAS IV
NOS SEGUINTEs ESTADOS:
AC, AL, AP, PI, RO, RR, MS, MT, TO**

DISTRIBUIÇÃO GEOGRÁFICA – ENGENHARIA BIOMÉDICA

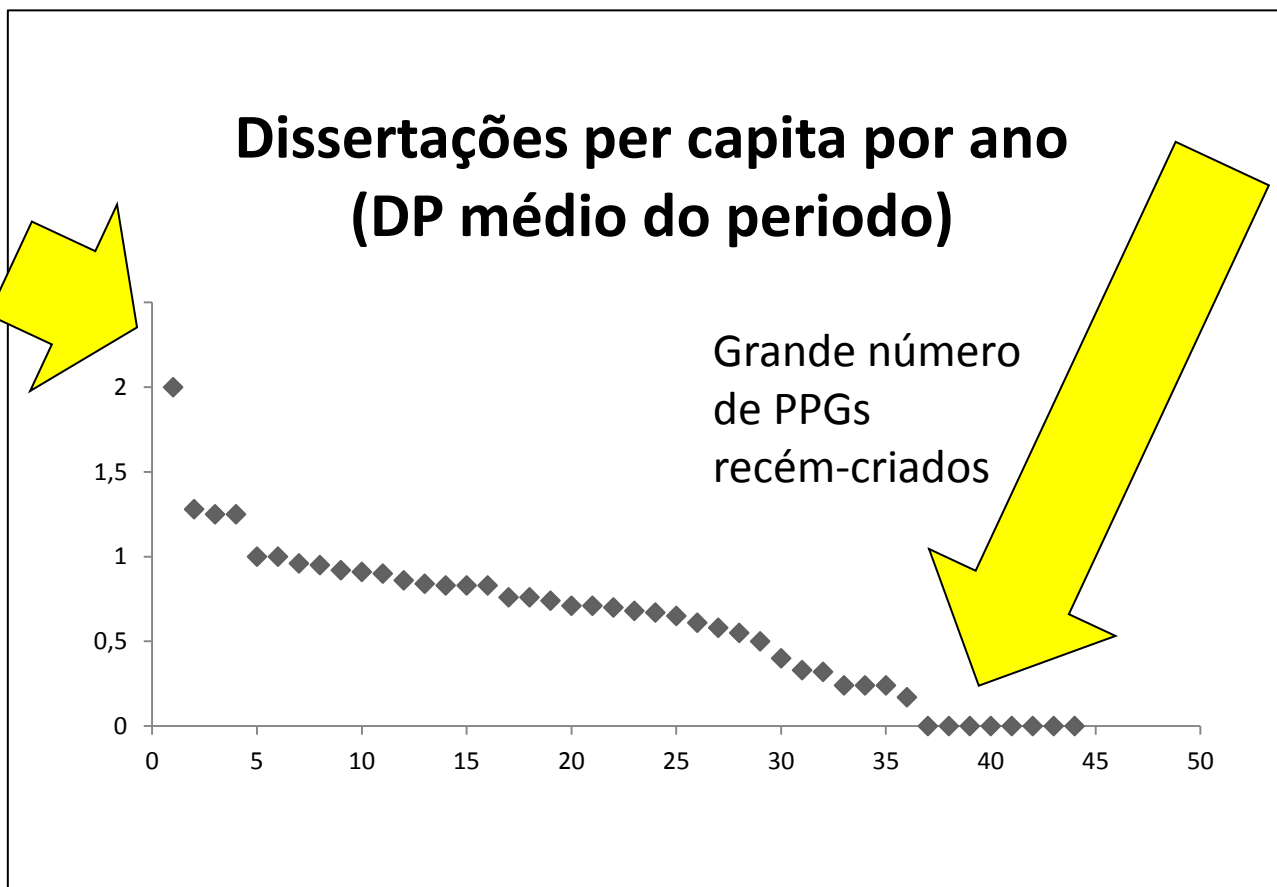


DISTRIBUIÇÃO DE NOTAS

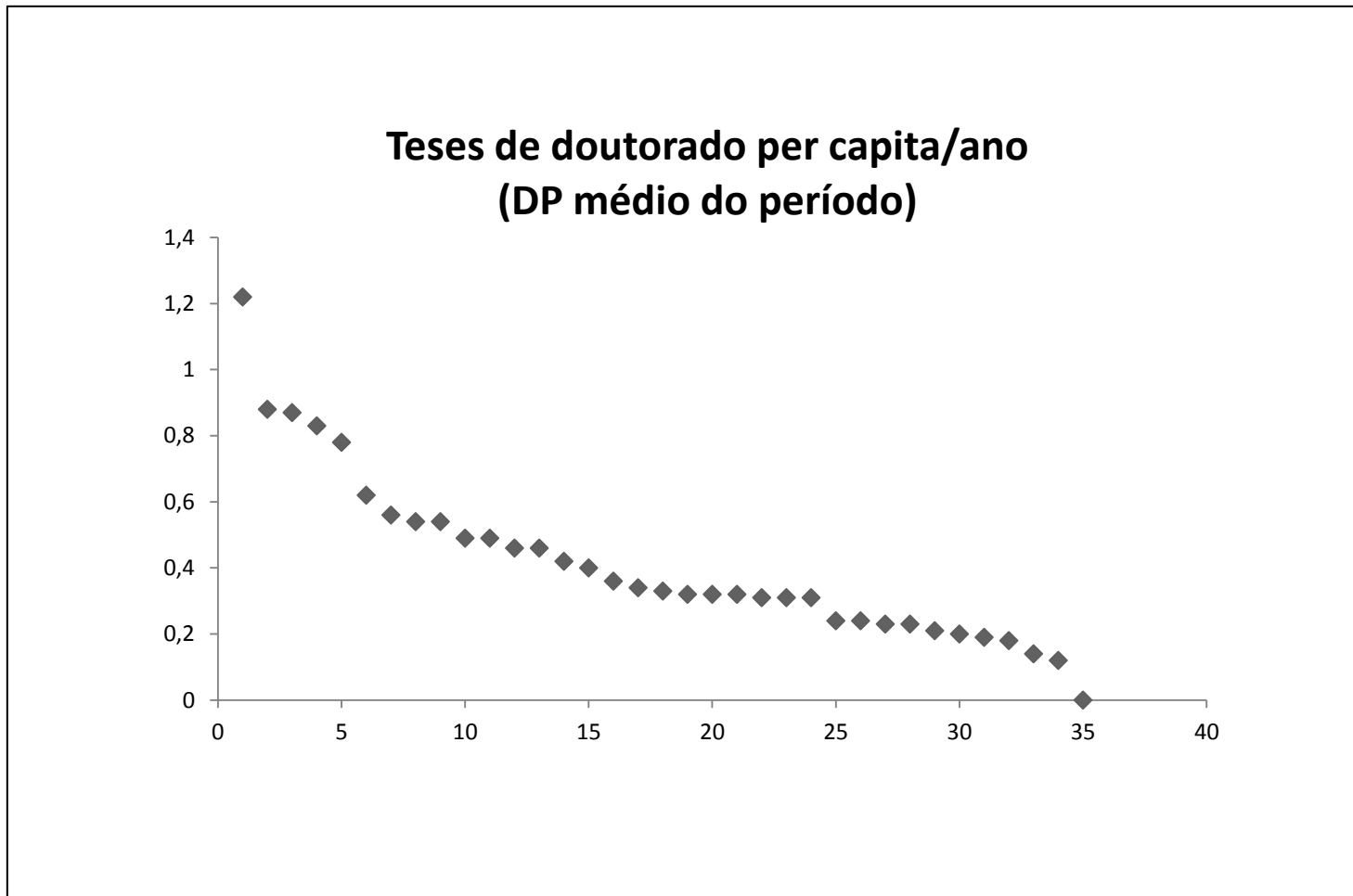


**Média anual do número de dissertações de mestrado concluídas
por docente permanente (declarado pelo PPG)
Programas somente com mestrado - Biênio 2013-2014**

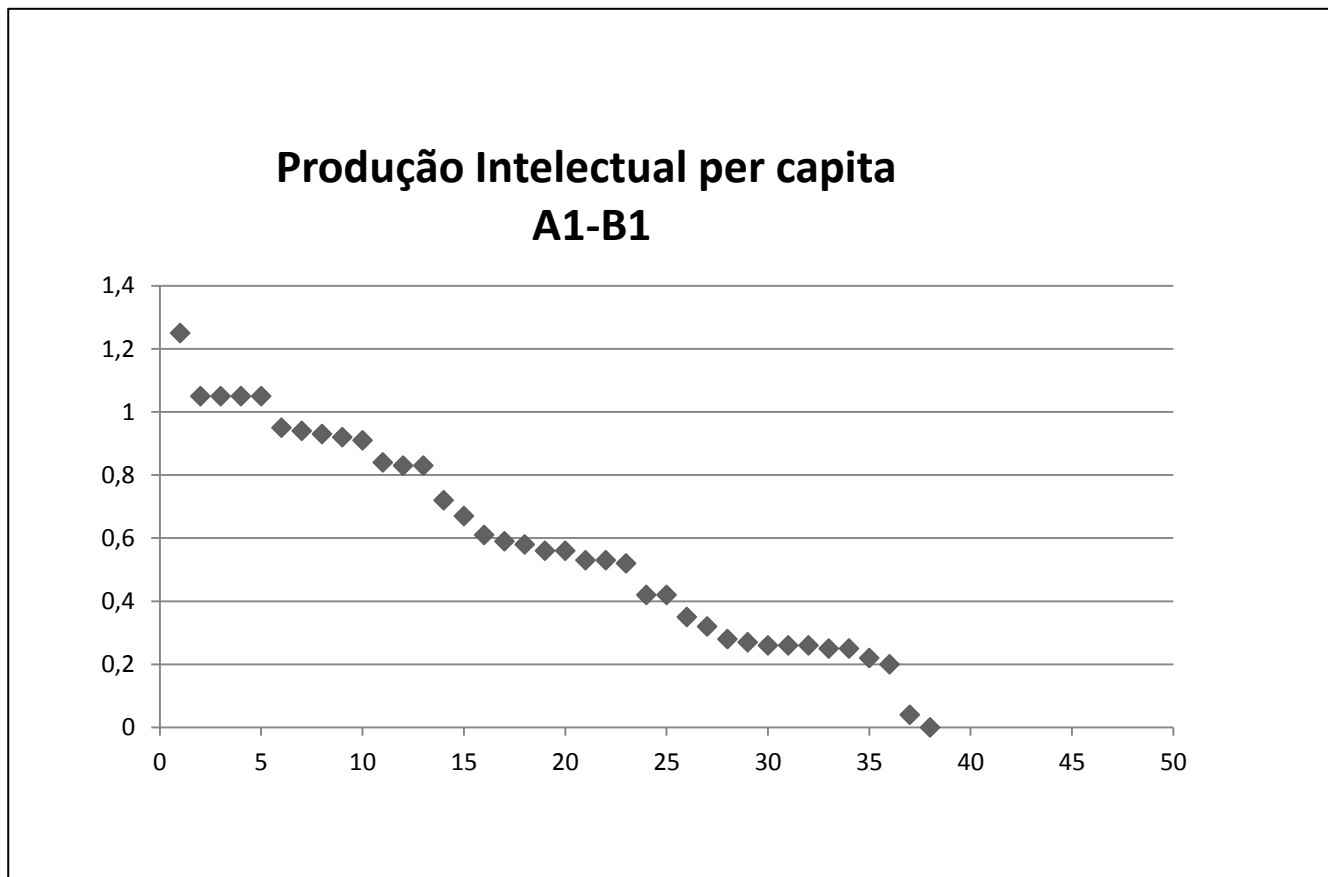
**PPG com
número
elevado de
docentes
colaboradores**



Média anual do número de teses de doutorado concluídas por docente permanente (declarado pelo PPG) Biênio 2013-2014



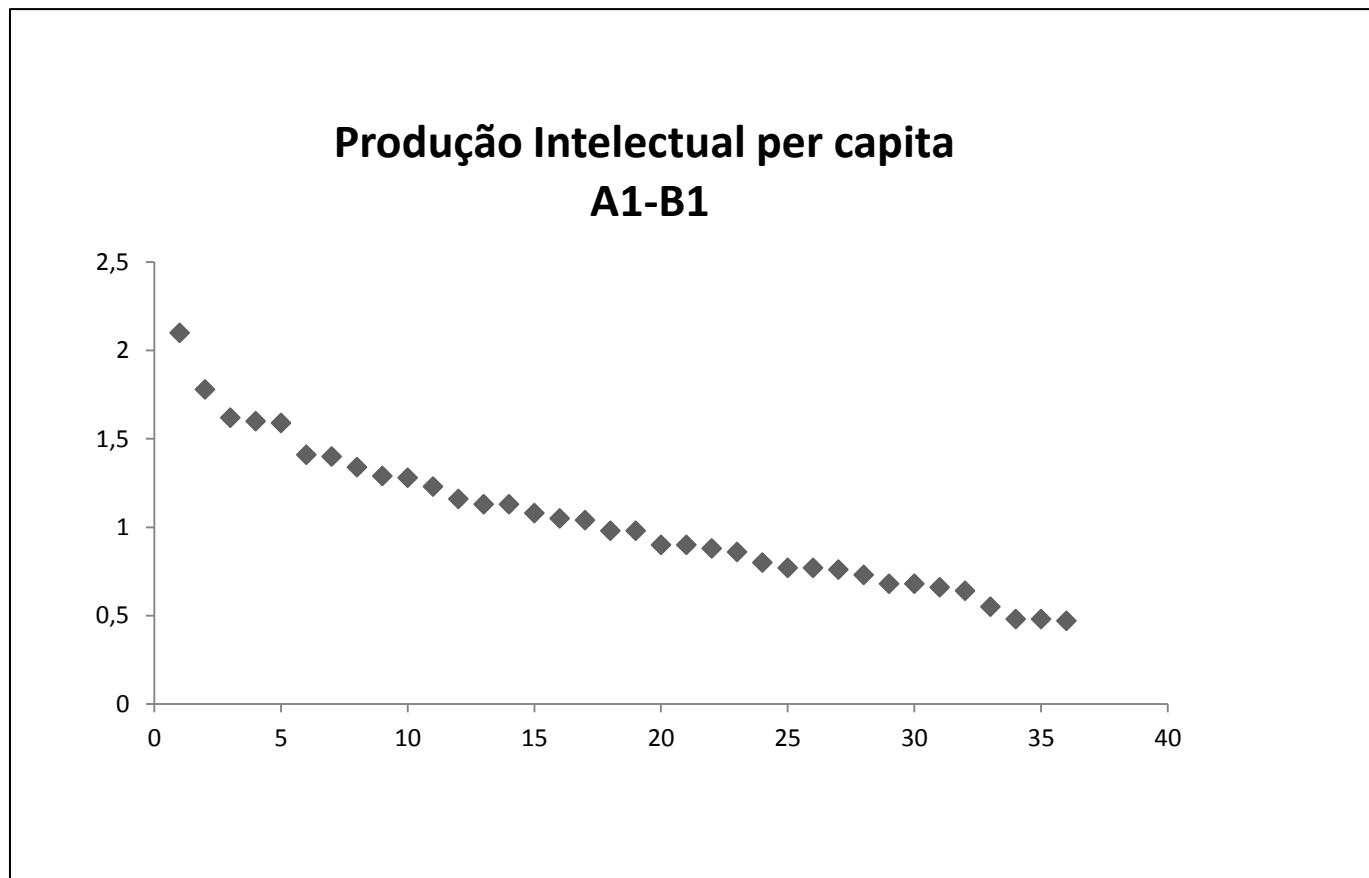
**Média anual de trabalhos completos em periódicos nos estratos
A1-B1 por docente permanente (declarado pelo PPG)
Programas somente com mestrado - Biênio 2013-2014**



Obs: foram contabilizados produções declaradas como artigos completos em periódicos nos estratos A1-B1, com pelo menos um co-autor na condição de docente permanente

Não estão contabilizados artigos sem veículo de publicação declarado (401 entradas) ou "sem natureza" e paginação (caso frequente em 2013)

**Média anual de trabalhos completos em periódicos nos estratos
A1-B1 por docente permanente (declarado pelo PPG)
Programas com doutorado - Biênio 2013-2014**



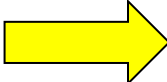
Biênio 2013-2014

Produção Intelectual Docente

Contagem de CPFs distintos, na condição de docente permanente: 1382

Produção intelectual qualificada (periódicos na faixa A1-B1 do Qualis da área): 1722

Produção intelectual qualificada: 0,62 artigos/docente/ano

Produção intelectual em veículos Qualis A1: 596  0,22 artigos/docente/ano

**Há possibilidade de evolução tanto nos aspectos
quantitativos quanto qualitativos**

| Field | Percentage of papers from Brazil | Number of papers from Brazil | Relative impact compared to world average in field (%) |
|---|----------------------------------|------------------------------|--|
| Agricultural Sciences | 10.98 | 20,033 | -50 |
| Plant & Animal Science | 6.63 | 21,557 | -45 |
| Microbiology | 3.74 | 3,428 | -40 |
| Pharmacology & Toxicology | 3.24 | 5,557 | -36 |
| Environment/Ecology | 3.22 | 6,082 | -27 |
| Immunology | 3.11 | 3,519 | -35 |
| Clinical Medicine | 3.07 | 36,528 | -32 |
| Brazil's overall percent share, all fields: 2.75 | | | |
| Biology & Biochemistry | 2.56 | 8,243 | -43 |
| Social Sciences | 2.43 | 9,268 | -39 |
| Space Science | 2.34 | 1,564 | -23 |
| Neuroscience & Behavior | 2.33 | 5,352 | -32 |
| Molecular Biology & Genetics | 2.14 | 4,178 | -53 |
| Physics | 2.10 | 11,375 | +5 |
| Mathematics | 1.98 | 3,738 | -12 |
| Chemistry | 1.91 | 13,749 | -33 |
| Geosciences | 1.77 | 3,300 | -20 |
| Materials Science | 1.57 | 4,939 | -32 |
| Engineering | 1.55 | 7,871 | -11 |
| Computer Science | 1.48 | 2,172 | -23 |
| Psychiatry/Psychology | 1.41 | 2,448 | -28 |
| Economics & Business | 1.08 | 1,253 | -56 |

**Período:
2009-2013**

**Fonte:
Web of
Science**

**[http://
sciencewatch.
com/weekly-
byte/science
-brazil-2009-
2013](http://sciencewatch.com/weekly-byte/science-brazil-2009-2013)**

Avaliação Qualitativa: Coerência da Proposta do PPG

Programas somente com Mestrado



Legenda: 1 (Insuficiente), 2 (média), 3 (adequada)

Avaliação Qualitativa: Coerência da Proposta do PPG

Programas somente com Doutorado



Legenda: 1 (Insuficiente), 2 (média), 3 (adequada)

Avaliação Qualitativa:

Coerência da Proposta do PPG - Principais problemas encontrados

Elevado percentual da produção científica com pouca aderência temática a proposta do programa: 8 ocorrências

Elevada superposição de produção intelectual com outro programa (acadêmico) : 7 ocorrências

Elevada dependência da produção acadêmica qualificada com participação de discentes de outros programas: 6 ocorrências

Áreas de concentração mal definidas: 5 ocorrências

Dimensão reduzida do corpo docente: 3 ocorrências

Percentual muito elevado de colaboradores: 3 ocorrências

Diminuto número de alunos matriculados: 2 ocorrências

Baixa fração de titulados e/ou tempo de titulação muito alto: 2 ocorrências

Dados não fornecidos: 1 ocorrência

RECOMENDAÇÕES E ENCAMINHAMENTOS DA ÁREA

-Os coordenadores de PPG manifestaram preocupação com as instabilidades que ainda afetam a Plataforma Sucupira, não só no que tange a confiabilidade dos dados brutos com os quais trabalhará a comissão de área, mas também se refletindo na própria confecção do Qualis.

-Ainda que compreensíveis, se não forem resolvidos rapidamente, estes problemas podem vir a afetar a credibilidade da avaliação Capes. Vários coordenadores também expressaram a preocupação com uma eventual alteração na sistemática de avaliação Capes (no contexto da intensificação da análise qualitativa da produção intelectual dos PPGs), de forma a aumentar a volatilidade e subjetividade do processo avaliativo.

-A área também percebe como preocupante as dificuldades atuais de financiamento do SNPG, não só no que se refere a verba de custeio diretamente entregue aos PPGs, mas também quanto valor das bolsas, que já não é atrativa para os jovens engenheiros e desestimula a PG em tempo integral.