

160ª Reunião CTC-ES

SEMINÁRIO SÍNTESE ACOMPANHAMENTO DE MEIO TERMO SNPG

Coordenação da Área 21

Ed. Física, Fisioterapia, Fonoaudiologia e Terapia Ocupacional

André Luiz Felix Rodacki

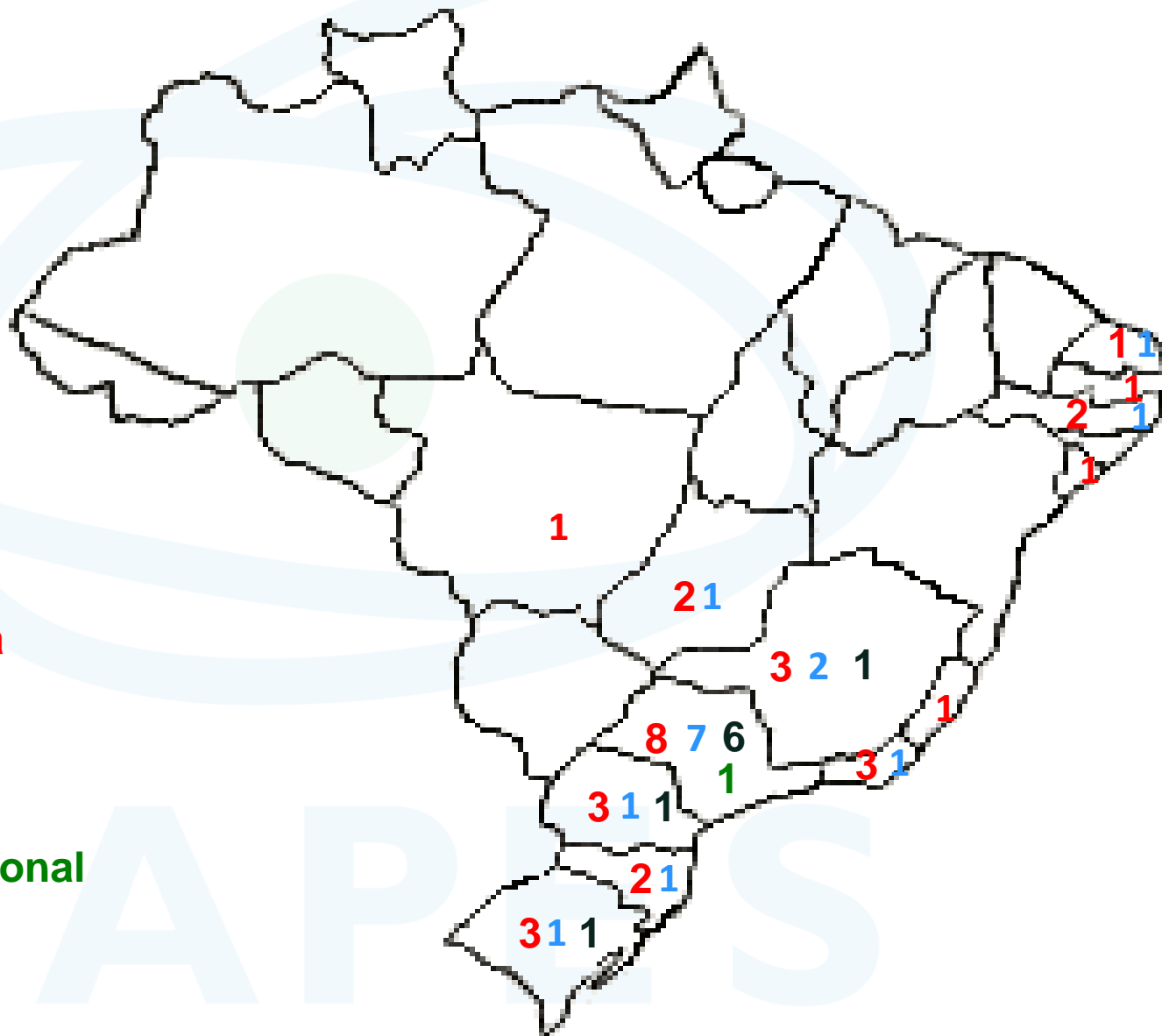
Rinaldo Roberto de Jesus Guirro

Márcia Keske-Soares

CAPES

Brasília, 20 outubro de 2015

RETRATO GERAL DA ÁREA



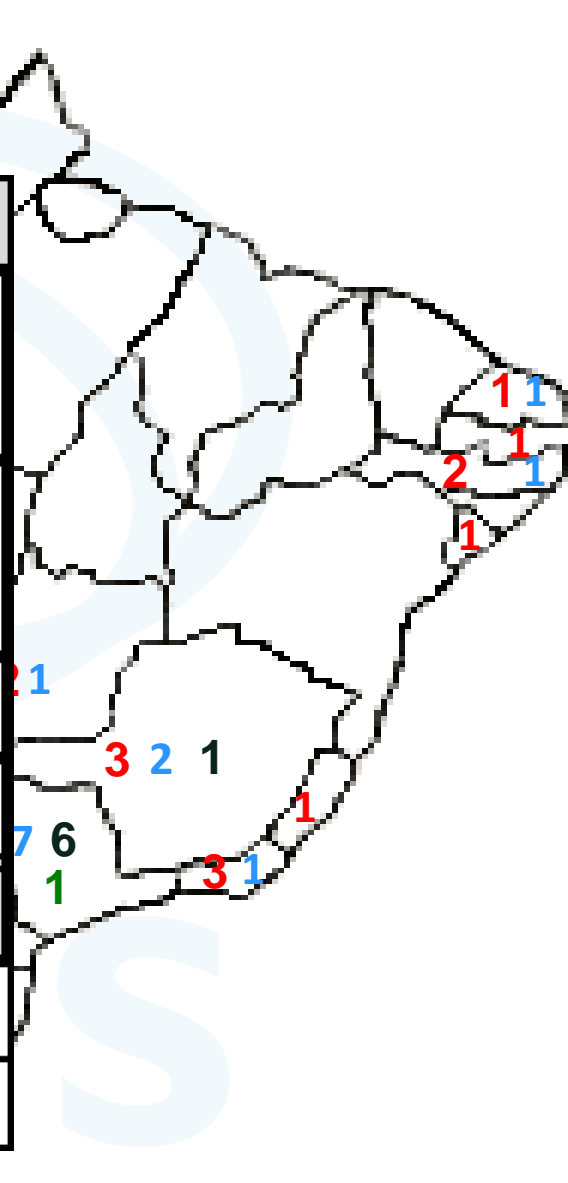
Educação Física

Fisioterapia

Fonoaudiologia

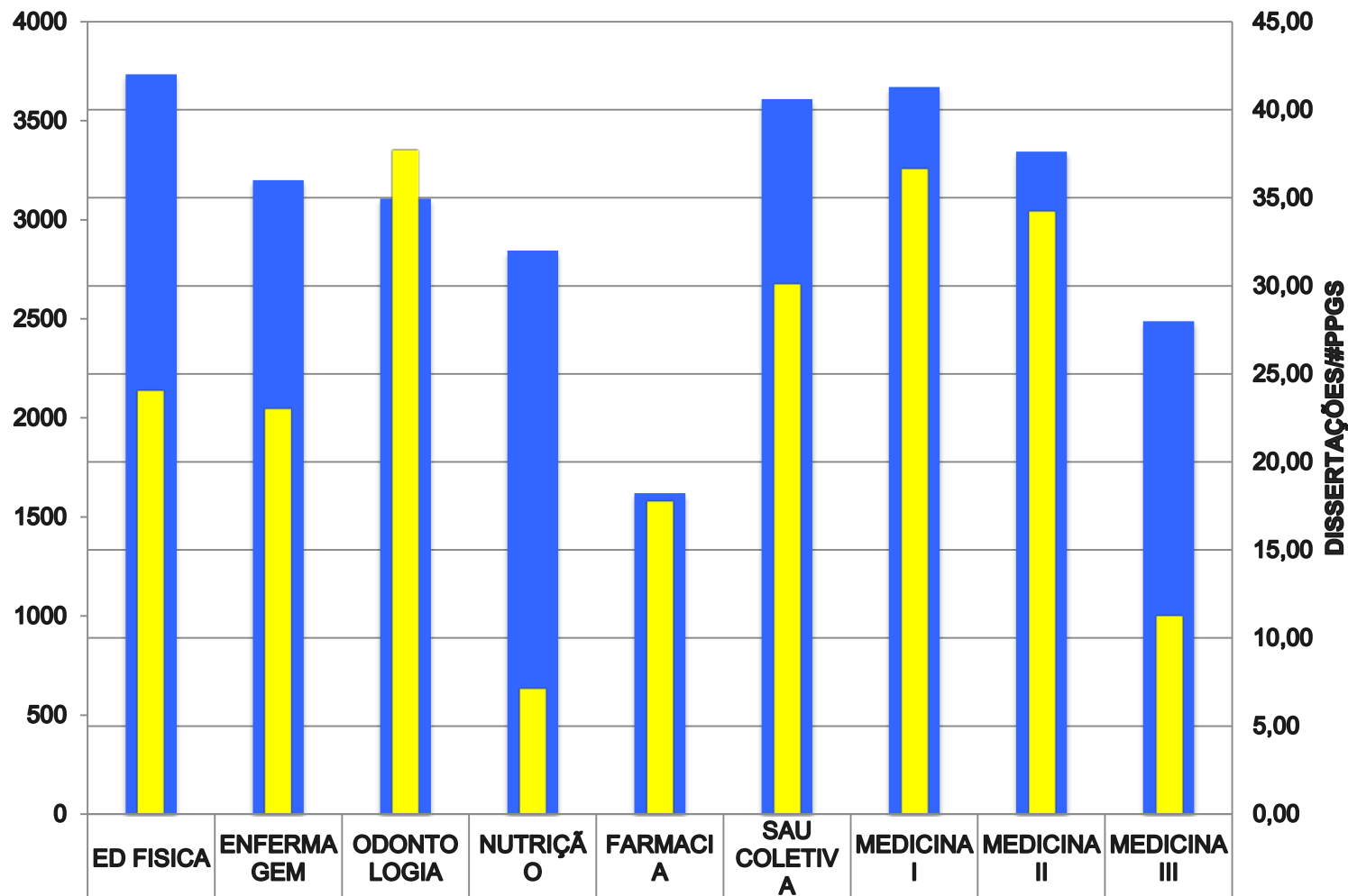
Terapia Ocupacional

	M	MP	D	TOTAL	% D
EF	29	1	19	30	63.3
EF/FT	1	0	1	1	
FT	16	0	9	16	52.9
FT/FO	1	0	1	1	
FO	8	1	6	9	75.0
TO	1	0	1	1	100.0
	56	2	37	58	66.1
+	11	1	12	12	53.2
%	23%	100%	48%	48%	13%



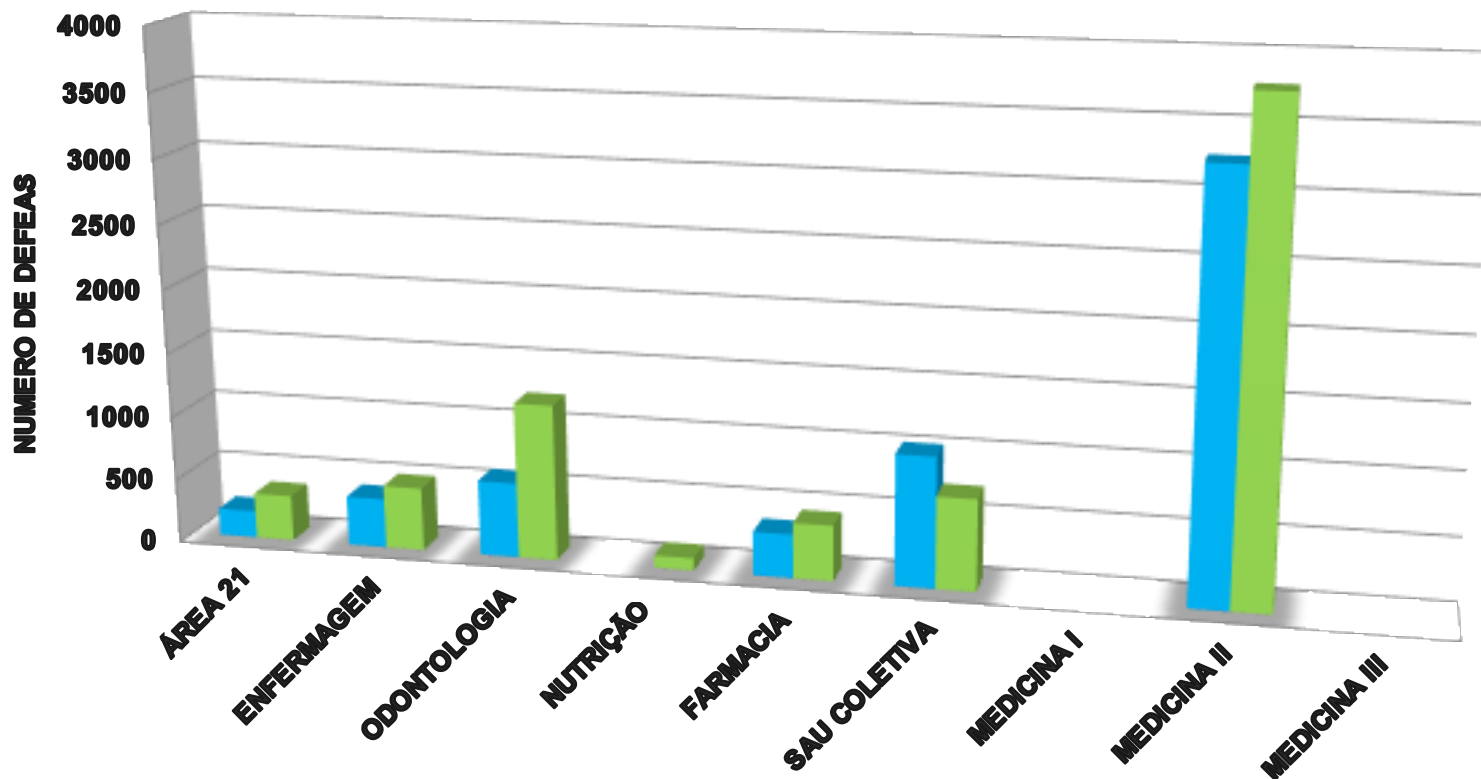
PONTOS FORTES DA ÁREA RH

DISSERTAÇÕES E PROPORÇÃO DE FORMAÇÃO

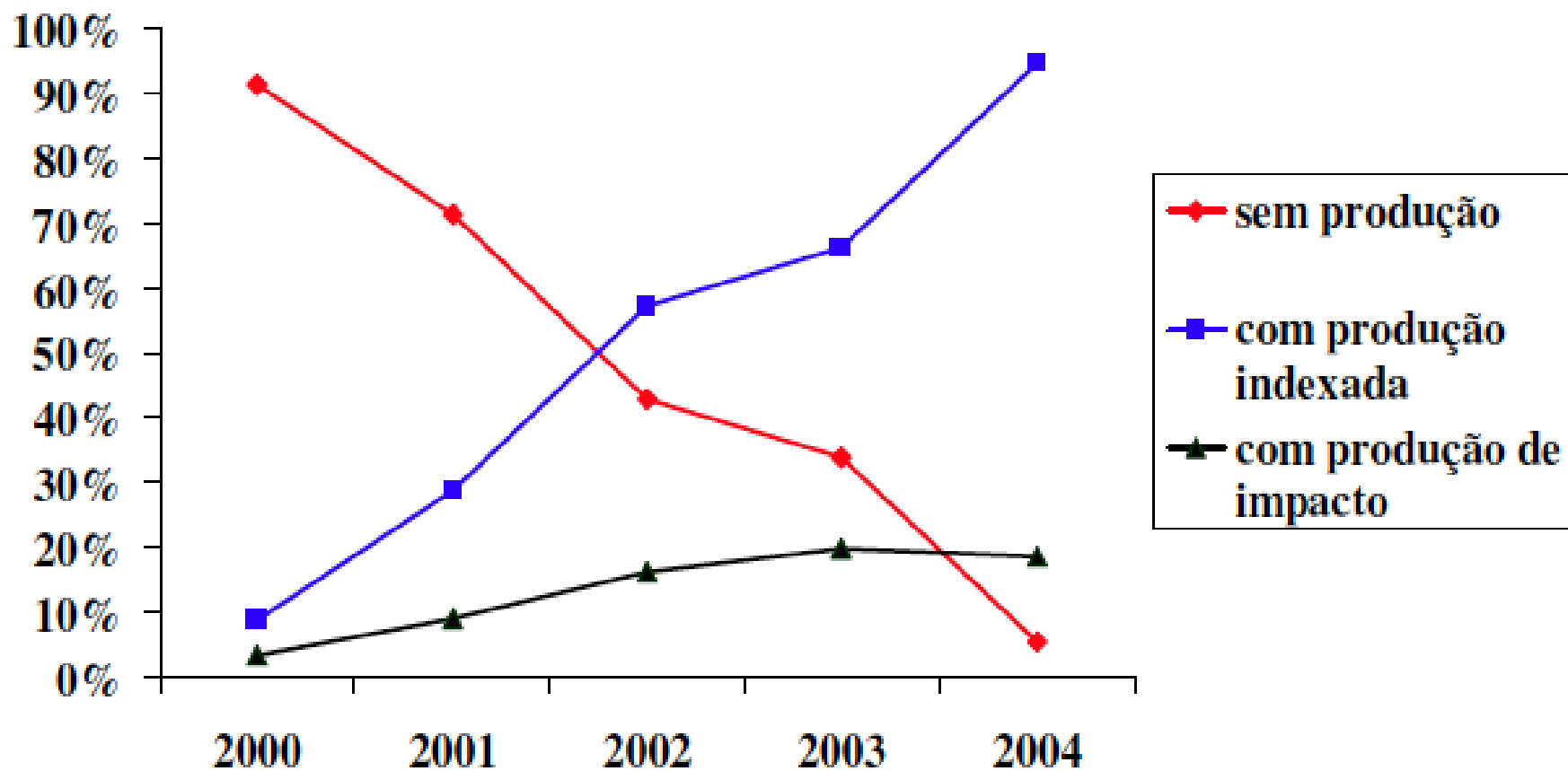


■ DISSERTAÇÕES / # PPGS	42,02	36,00	34,96	32,00	18,23	40,61	41,29	37,63	28,00
■ MESTRADOS	2143	2052	3356	640	1586	2680	3262	3048	1008

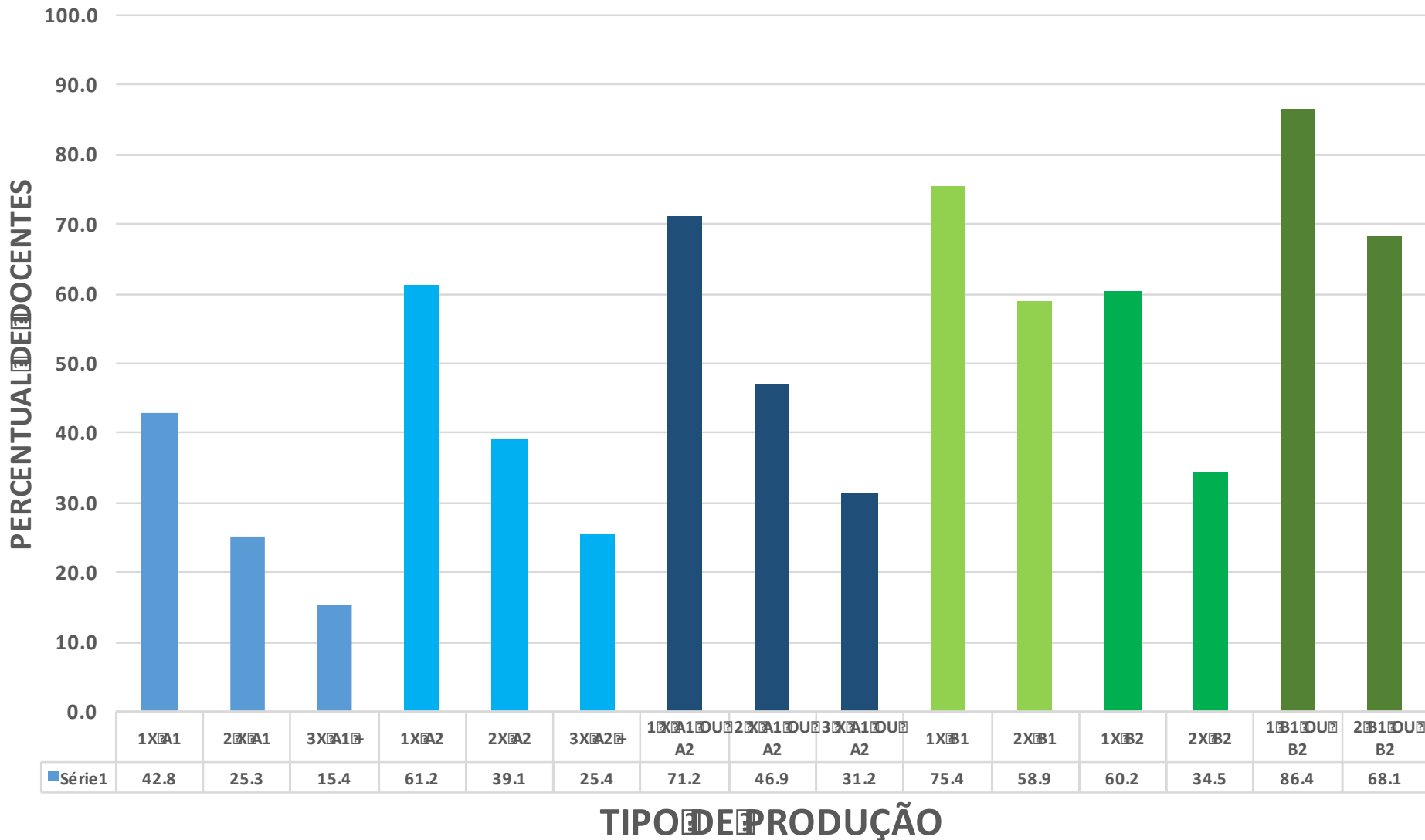
2007-2009 vs 2010-2012



	ÁREA 21	ENFERMAGEM	ODONTOLOGIA	NUTRIÇÃO	FARMACIA	SAU COLETIVA	MEDICINA I	MEDICINA II	MEDICINA III
■ 2007-2009	212	386	587		342	1017		3255	
■ 2010-2012	357	494	1218	96	433	715		3765	

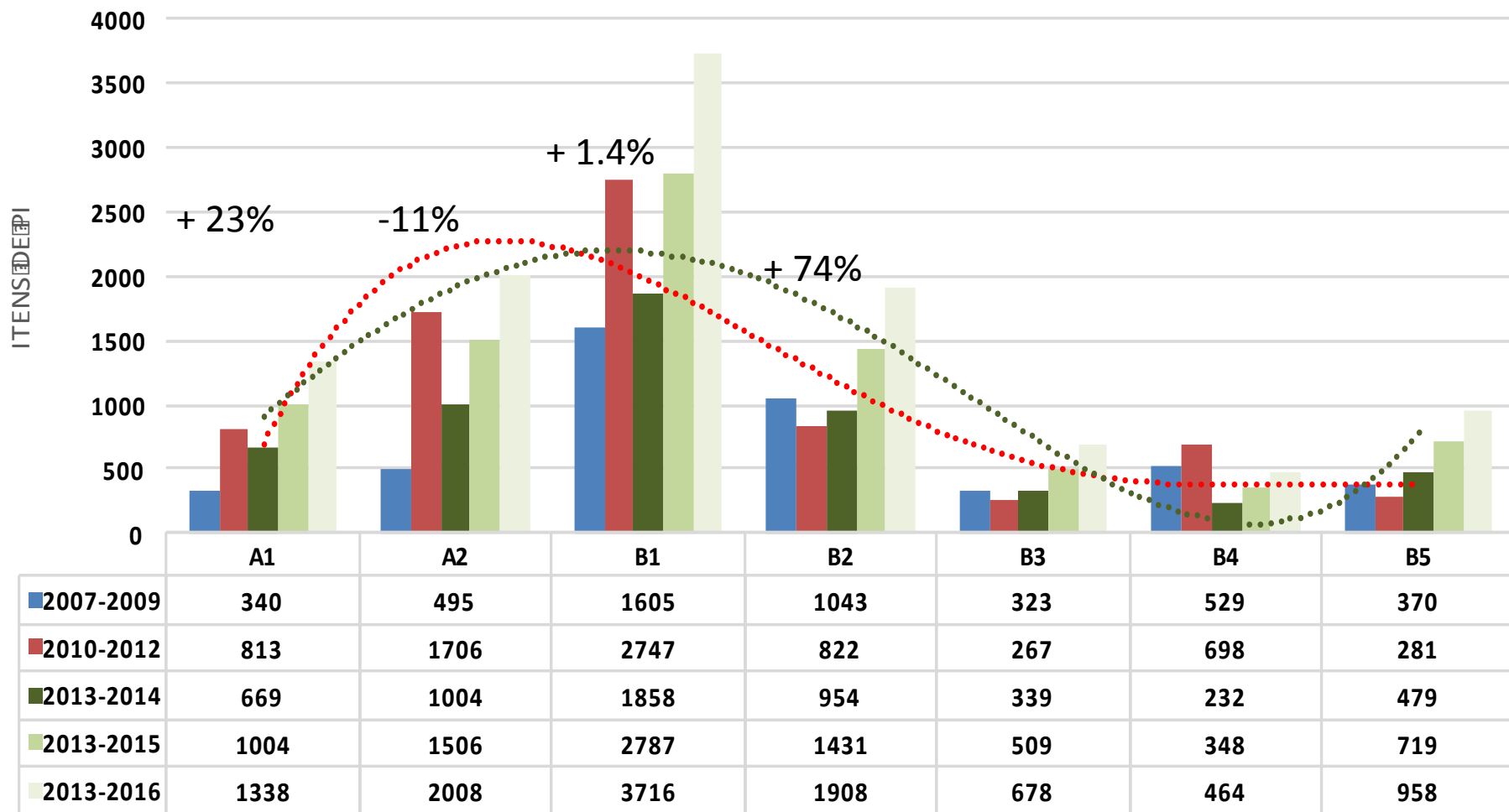


PRODUÇÃO QUALIFICADA DA ÁREA (A1-B2)



PONTOS FORTES DA ÁREA - PI

PI DA ÁREA POR ITENS DE PI



FRAGILIDADES DA ÁREA - RH

	M	MP	OP	TOTAL	% D
EF	29	1	19	30	63.3
EF/FT	1	0	1	1	
FT	16	0	9	16	52.9
FT/FO	1	0	1	1	
FO	8	1	6	9	75.0
TO	1	0	1	1	100.0
	56	2	37	58	66.1
+	11	1	12	12	53.2
%	23%	100%	48%	48%	13%

FRAGILIDADES DA ÁREA - RH



RECOMENDAÇÕES E ENCAMINHAMENTOS DA ÁREA

Aumentar a formação de doutores;

Preservar a qualidade da formação – discentes na PI qualificada

Preservar a identidade da área;

Qualis -

Glosa

Aumentar o volume e qualidade das publicações

Investir em projetos voltados para a EB

Incentivar a internacionalização da área

CAPES