



Ministério da Educação

**Coordenação de Aperfeiçoamento de Pessoal de
Nível Superior**

Diretoria de Avaliação

ÁREA: Ciência de alimentos

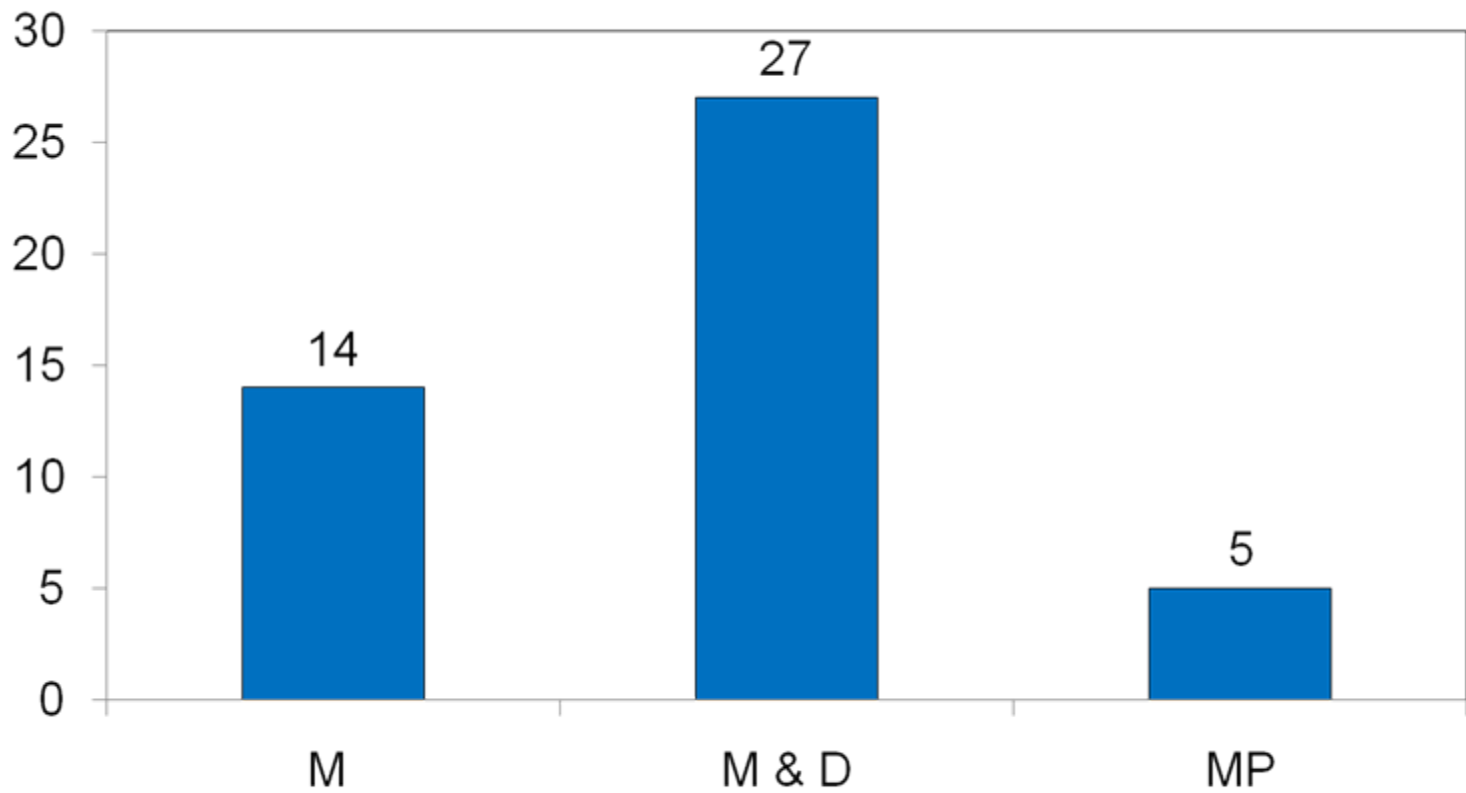
TRIÊNIO 2007-2010

Coordenador: Maria Beatriz Abreu Gloria (UFMG)

Coordenador-Adjunto: Bernadette Franco (USP)

BRASÍLIA 14-16 de JUNHO de 2011

MODALIDADE DOS PROGRAMAS DA PÓS-GRADUAÇÃO NA ÁREA



(n = 46)

PROGRAMAS DE PÓS-GRADUAÇÃO DA ÁREA

Distribuição regional - 2011

Mestrado
Acadêmico



n = 41

PROGRAMAS DE PÓS-GRADUAÇÃO DA ÁREA

Distribuição regional - 2011

Mestrado
Profissional



$n = 5$

PROGRAMAS DE PÓS-GRADUAÇÃO DA ÁREA

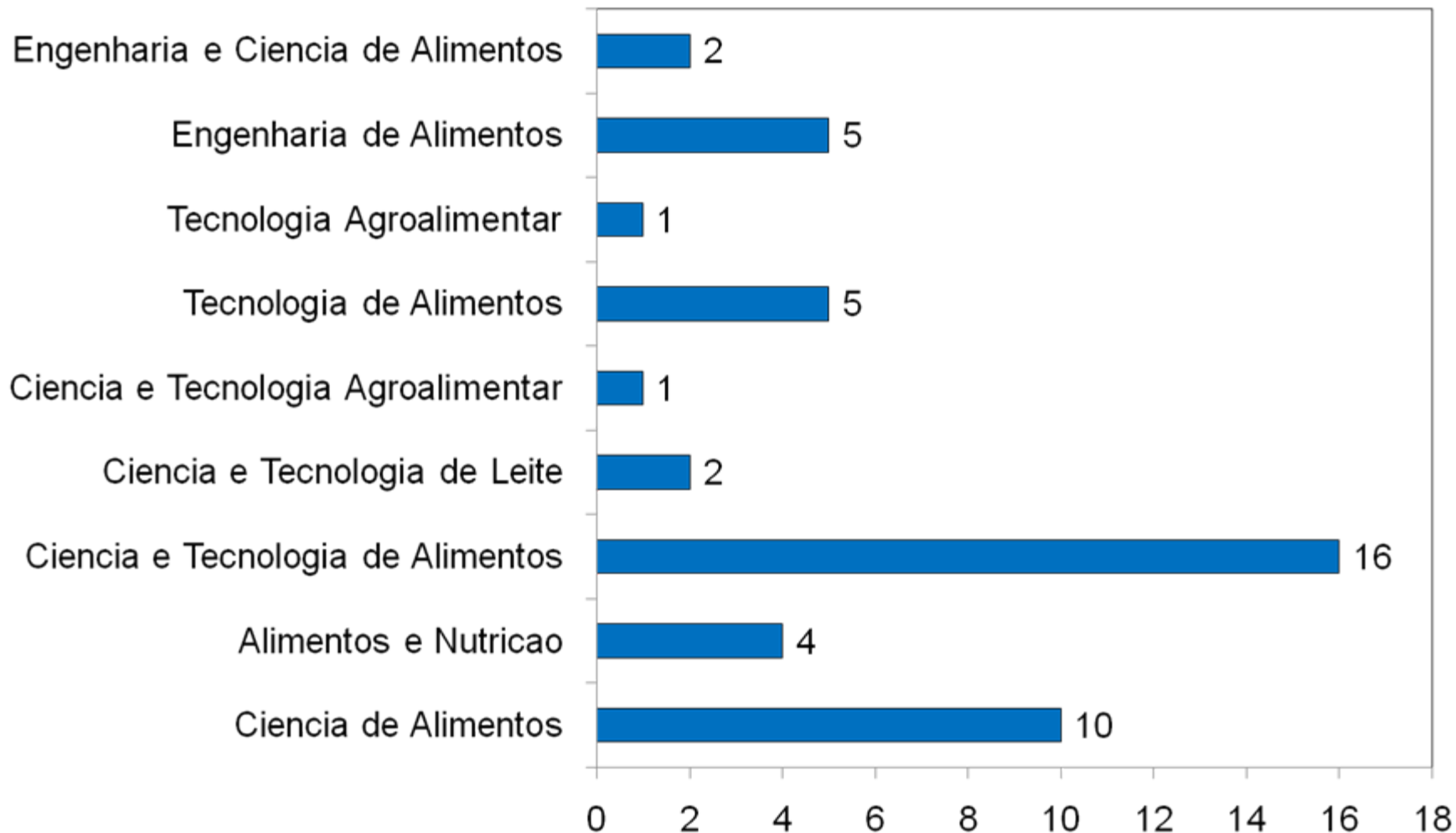
Distribuição regional - 2011

Doutorado



n = 25

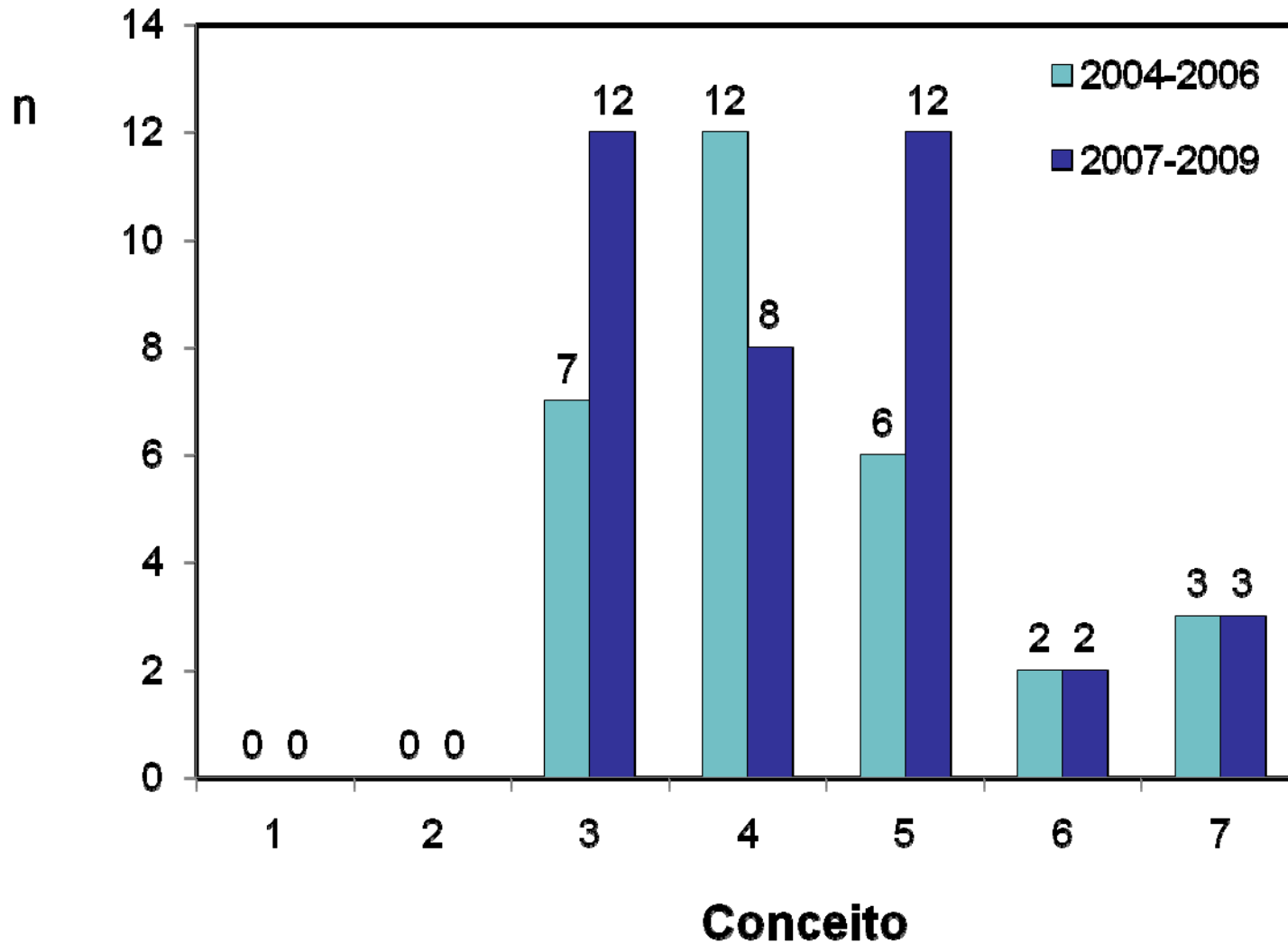
MODALIDADE DOS PROGRAMAS DA PÓS-GRADUAÇÃO NA ÁREA



CRESCIMENTO DA PÓS-GRADUAÇÃO NA ÁREA

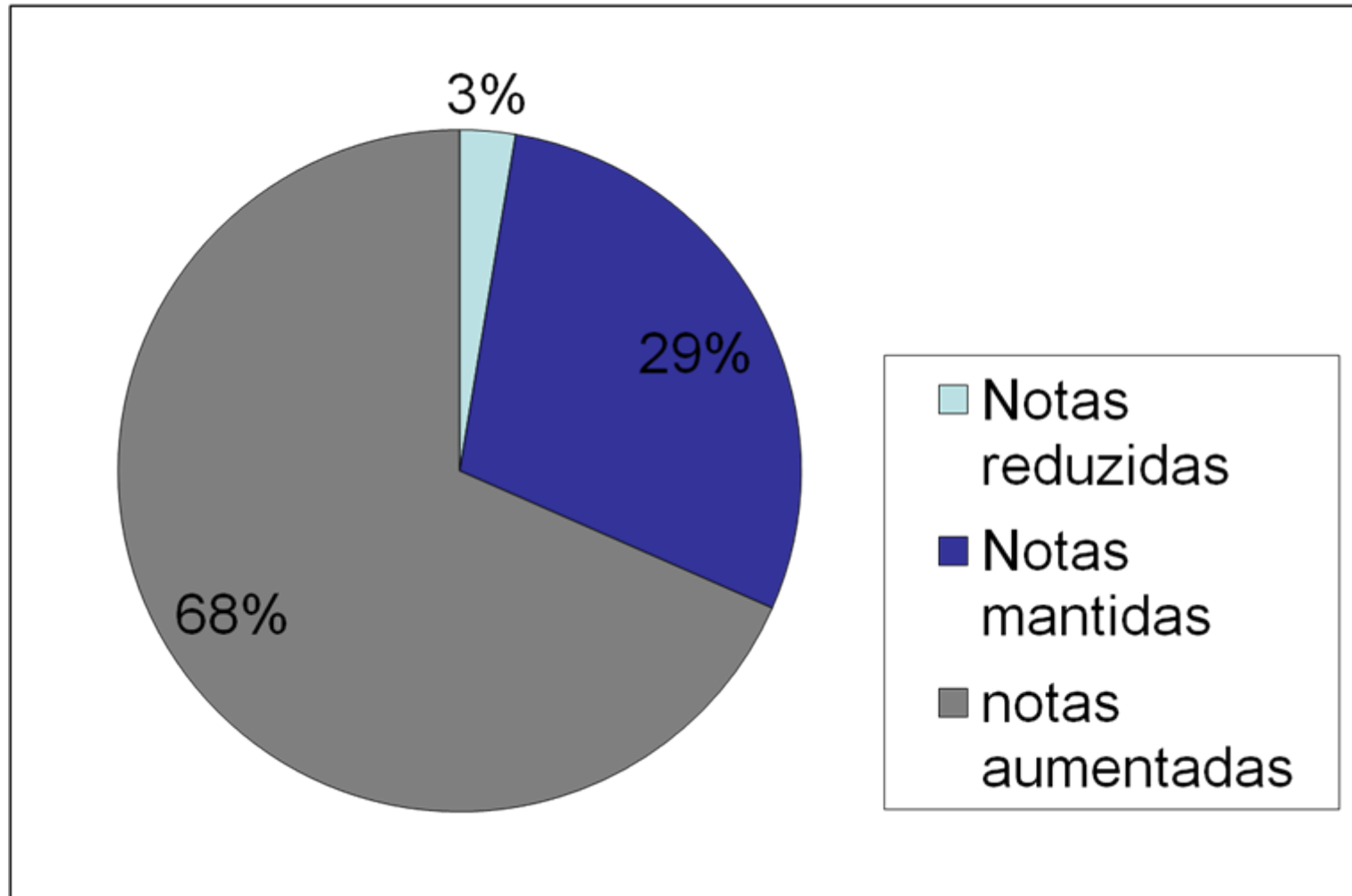
Área	2004 - 2006	2007 - 2009	Crescimento (%)
Ciência de Alimentos	30	38	27%
	2004 - 2006	2010	
	30	46	53%

DISTRIBUIÇÃO DE NOTAS NA ÁREA – TRIENAL 2007-2009

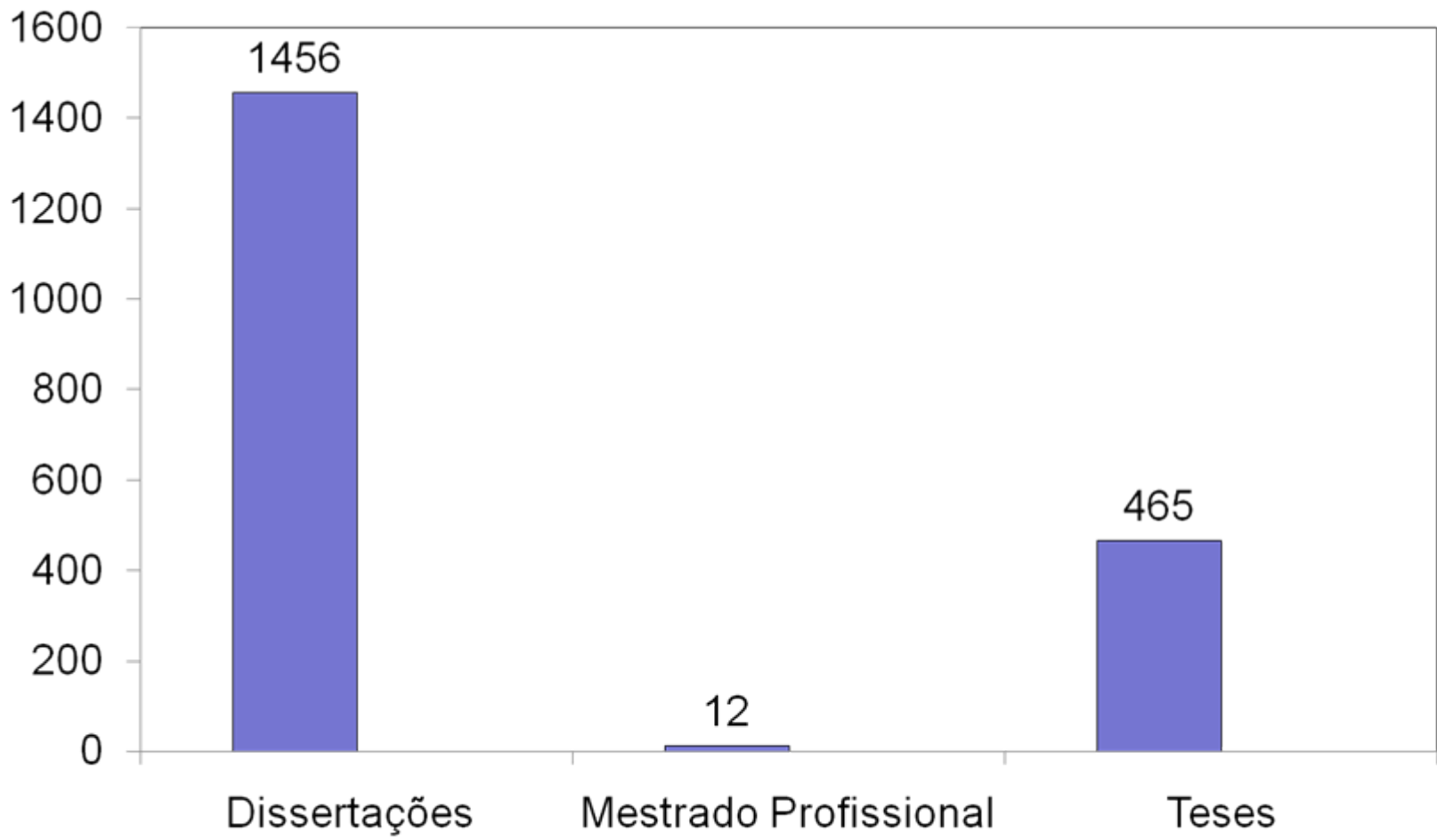


n = 30
n = 38

VARIAÇÃO DE NOTAS NA ÁREA – TRIENAL 2007-2009



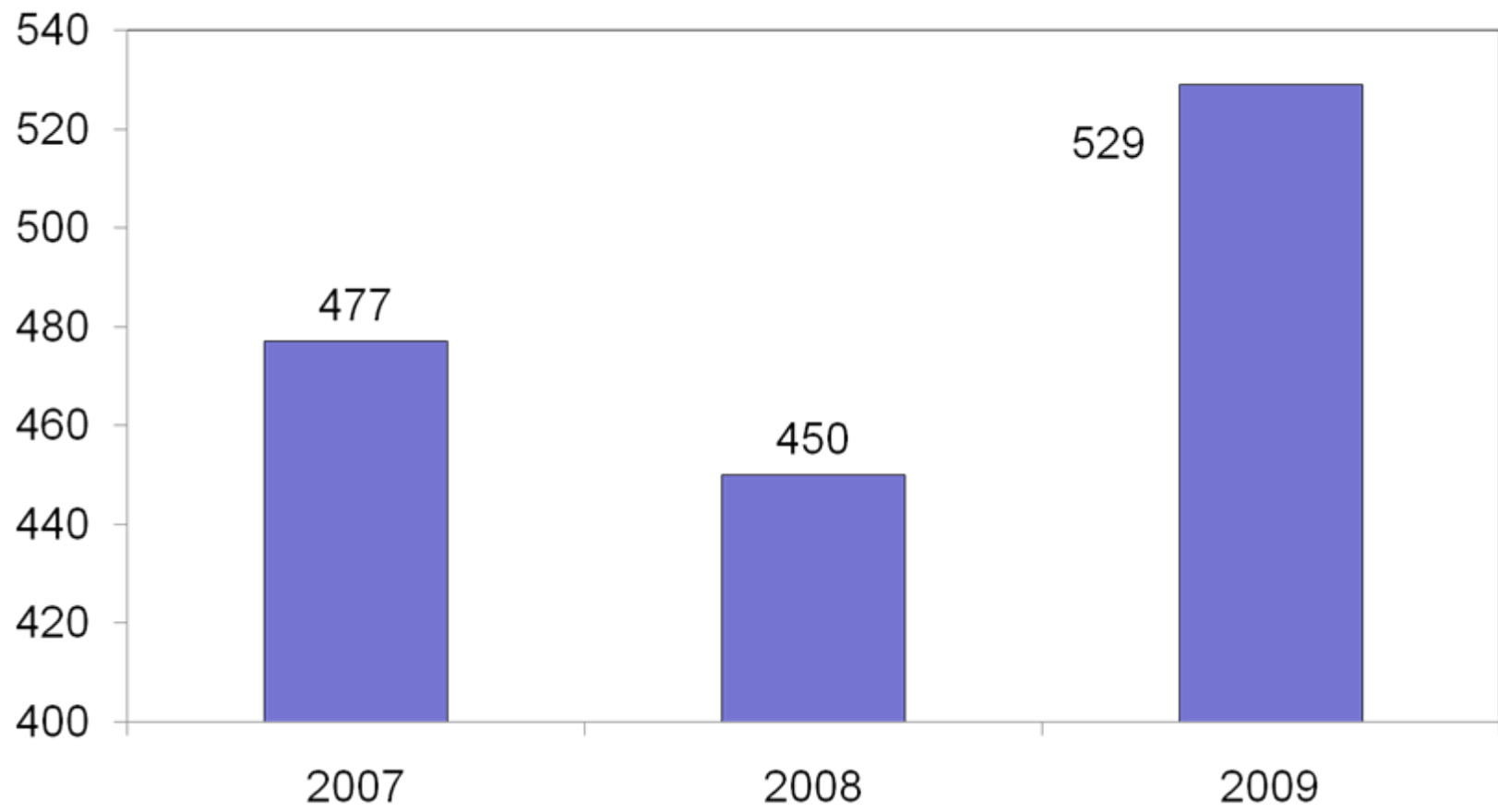
ALUNOS TITULADOS (2007 – 2009)



Docentes 2009 = 486

ALUNOS TITULADOS MESTRADO (2007 – 2009)

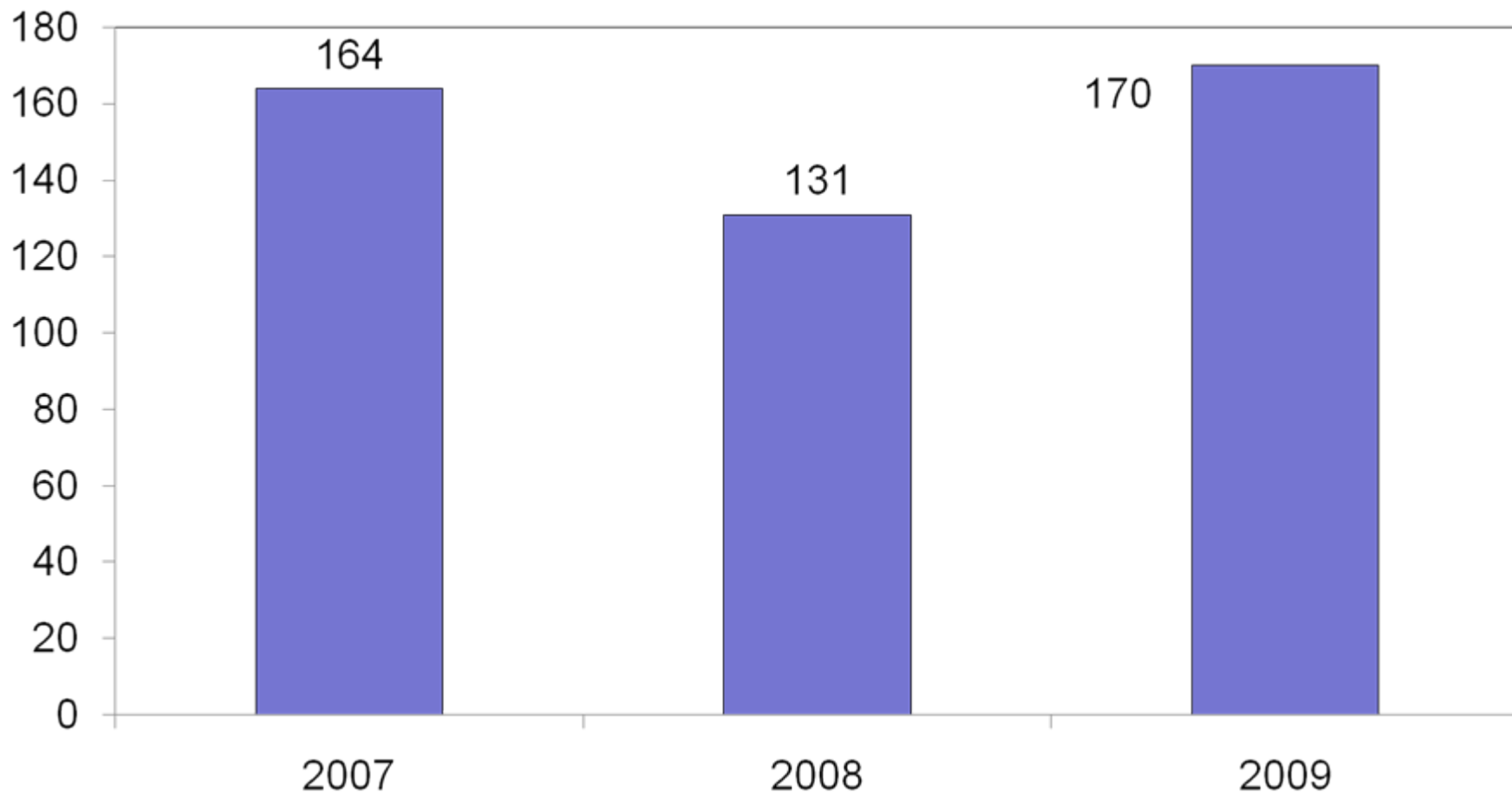
Dissertações de Mestrado



Total = 1456

ALUNOS TITULADOS DOUTORADO (2007 – 2009)

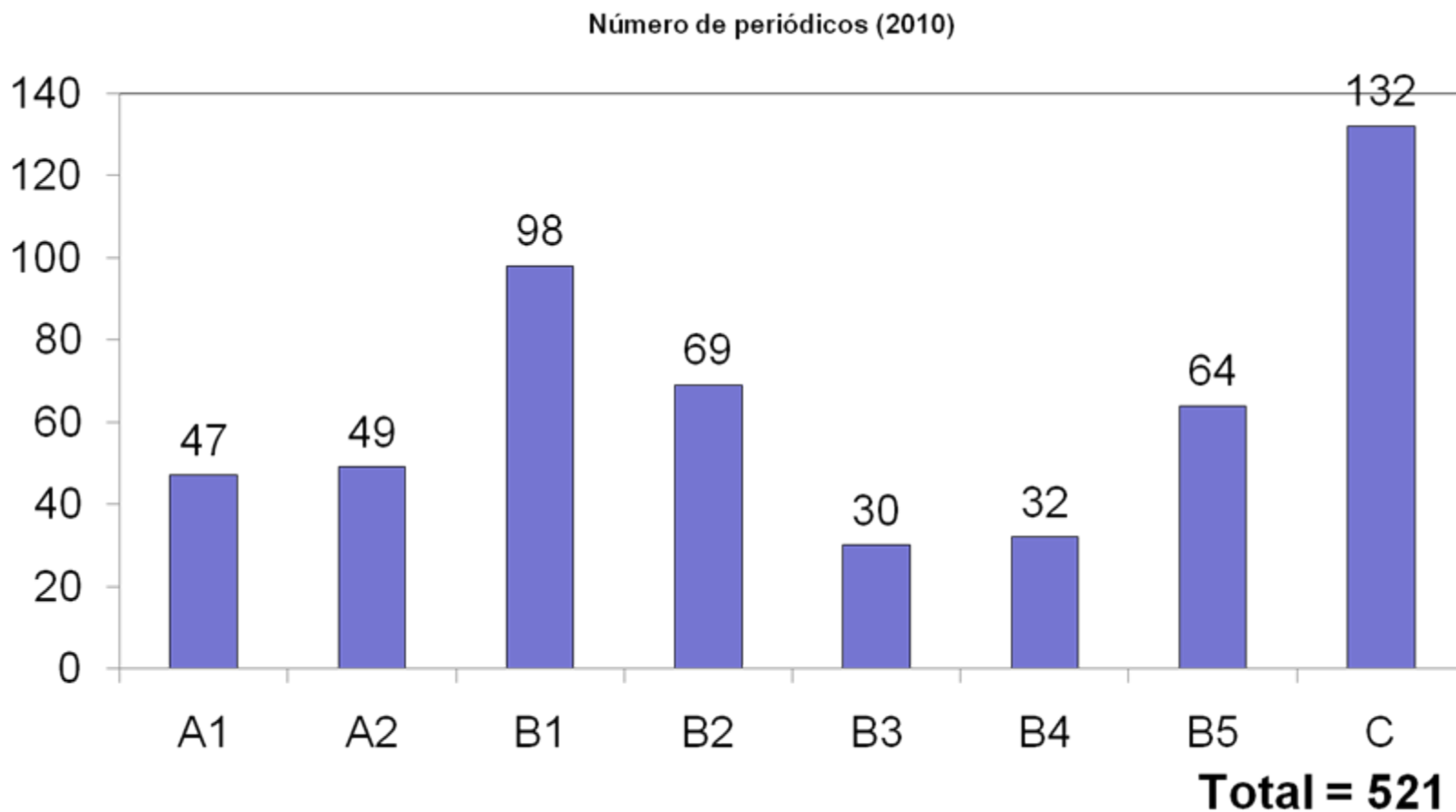
Teses de Doutorado



Total = 465

PRODUÇÃO INTELECTUAL – PERIÓDICOS

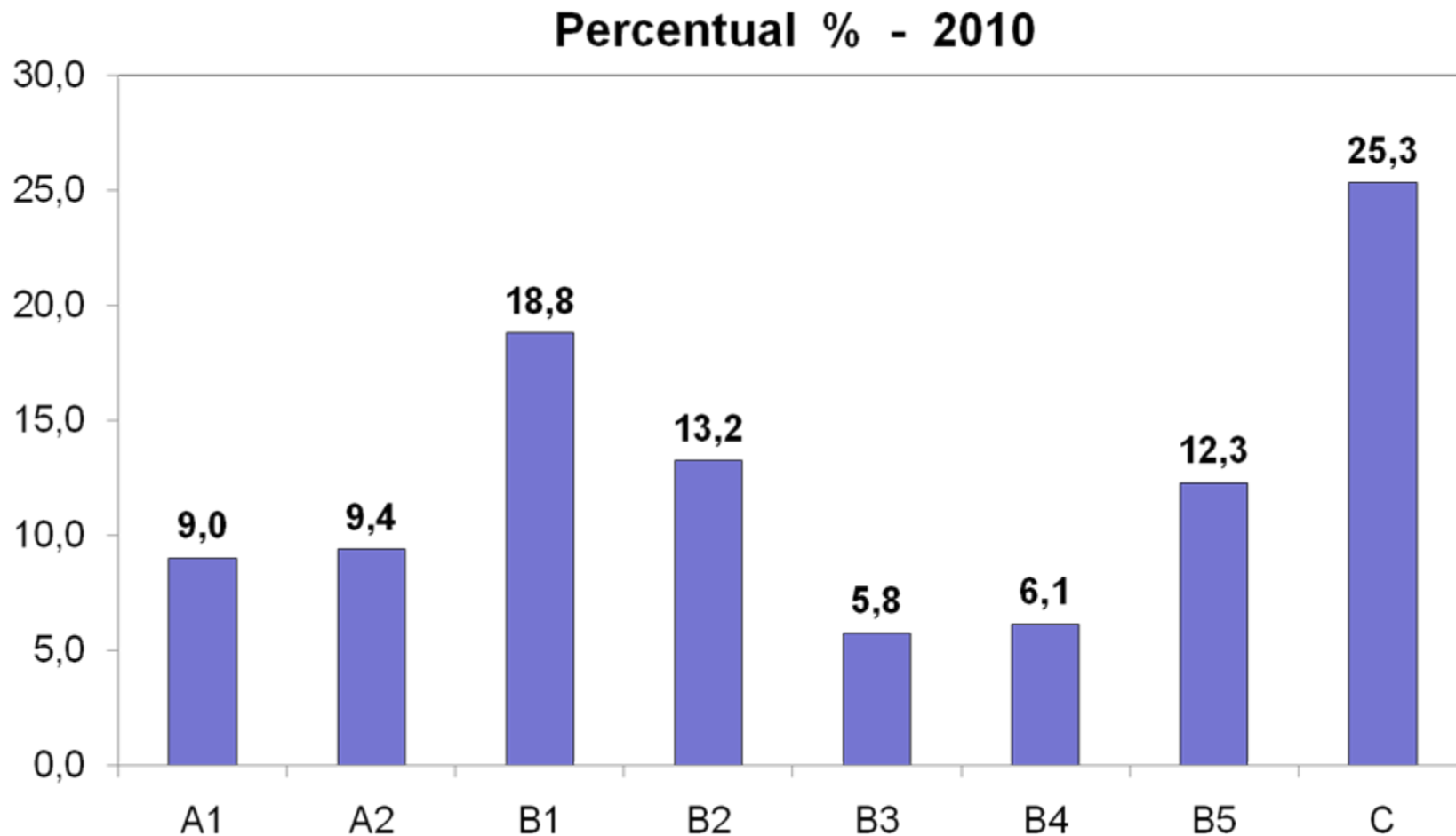
Número total de periódicos dos Programas da Área



Artigos = 2177

PRODUÇÃO INTELECTUAL – PERIÓDICOS

Percentual de periódicos dos Programas da Área



Artigos =2177

PRODUÇÃO INTELECTUAL – LIVROS

PRODUÇÃO INTELECTUAL – OUTROS PRODUTOS

Tipo	Número 2007 – 2009
Livro	23
Capitulo de livro	154
Patente	24
Apresentação eventos	3145

Número total de livros dos Programas da Área : 1142

LIVROS E CAPITULOS

- **Preenchimento das fichas**
- **Classificação - inserção social**
- **- científicos**

- **Científicos:**
 - **Internacional – 1,0 (L3)**
 - **Nacional com discente – 0,8 (L2)**
 - **Nacional – 0,6 (L1)**

Número total de livros dos Programas da Área : 1142

Patentes

- **Dados do coleta**
- **Classificação** (Protocolo do pedido junto a NIT da instituição)
 - Pedido de Deposito (0,4)
 - Deposito de patente (0,8)
 - Patente concedida (1,0)

CRITÉRIOS DE AVALIAÇÃO

IV. Ficha de Avaliação para o Triênio 2007-2009			
Quesitos / Itens	Peso		Definições e Comentários sobre o Quesito/Itens
1 – Proposta do Programa	0		
2 – Corpo Docente	20%		
3 – Corpo Discente, Teses e Dissertações	30%		
4 – Produção Intelectual	40%		
5 – Inserção Social	10%		

CRITÉRIOS DE AVALIAÇÃO

Quesitos/Itens	Peso (100)	Distribuição	Peso (100)	Total
2 - Corpo docente				
2.1. Perfil	20%	100	4	
2.2. Adequação	20%	100	4	
2.3. Distribuição	40%	15+15 +70	8	
2.4. Ensino graduação	20%	100	4	20
3 - Corpo discente				
3.1. Quant. tese	30%	50 + 50	9	
3.2. Distrib Orient	15%	50+25+25	4.5	
3.3. Quali tese	45%	10+70+10+10	13.5	
3.4. Eficiencia form	10%	100	3	30
4 - Produção Intelectual				
4.1. Prod Qualific	55%	60+40	22	
4.2. Distrib pub.	30%	50+30+20	12	
4.3. Prod. Tecnica	15%	40+40+20	6	40
5 - Inserção social				
5.1. Impacto regional	60%	100	6	
5.2. Integração	25%	100	2.5	
5.3. Visibilidade	15%	50+50	1.5	10
Total			100	100

AVALIAÇÃO - QUESITOS DISCRIMINATÓRIOS

Item	Descrição	Percentual (%)
2.3	Distribuição	8
3.1	Quantidade tese	9
3.3	Qualidade tese	13,5
4.1	Produção científica	22
4.2	Distribuição publicação	12

DIAGNÓSTICOS, DESAFIOS E COMPROMISSOS DA ÁREA PARA O PRÓXIMO TRIÊNIO

Preocupações

- Denominação dos programas
- Assimetria regional
- Qualidade da informação fornecida
- Coleta ainda não fornece todas as informações necessárias
- Mudança corpo docente
- Perfil coordenadores

DIAGNÓSTICOS, DESAFIOS E COMPROMISSOS DA ÁREA PARA O PRÓXIMO TRIÊNIO

• PROXIMO TRIENIO

- Consideração de publicações com DISCENTES **apenas**
- Credenciamento criterioso (Pré-atividades):
 - Docentes Permanentes e Colaboradores
- Reavaliação dos pesos de itens de avaliações
- Demonstração objetiva de atualizações (Coleta)
- informações sobre egressos (Coleta)
- Informação sobre eventos (Coleta – participação discente)

PERSPECTIVAS E EXPECTATIVAS DE CRESCIMENTO DA ÁREA

Desafios

- **Número de programas - profissionais**
- **Qualidade na formação de recursos humanos**
- **Denominação dos programas**



Obrigada !!!

mbeatriz@ufmg.br