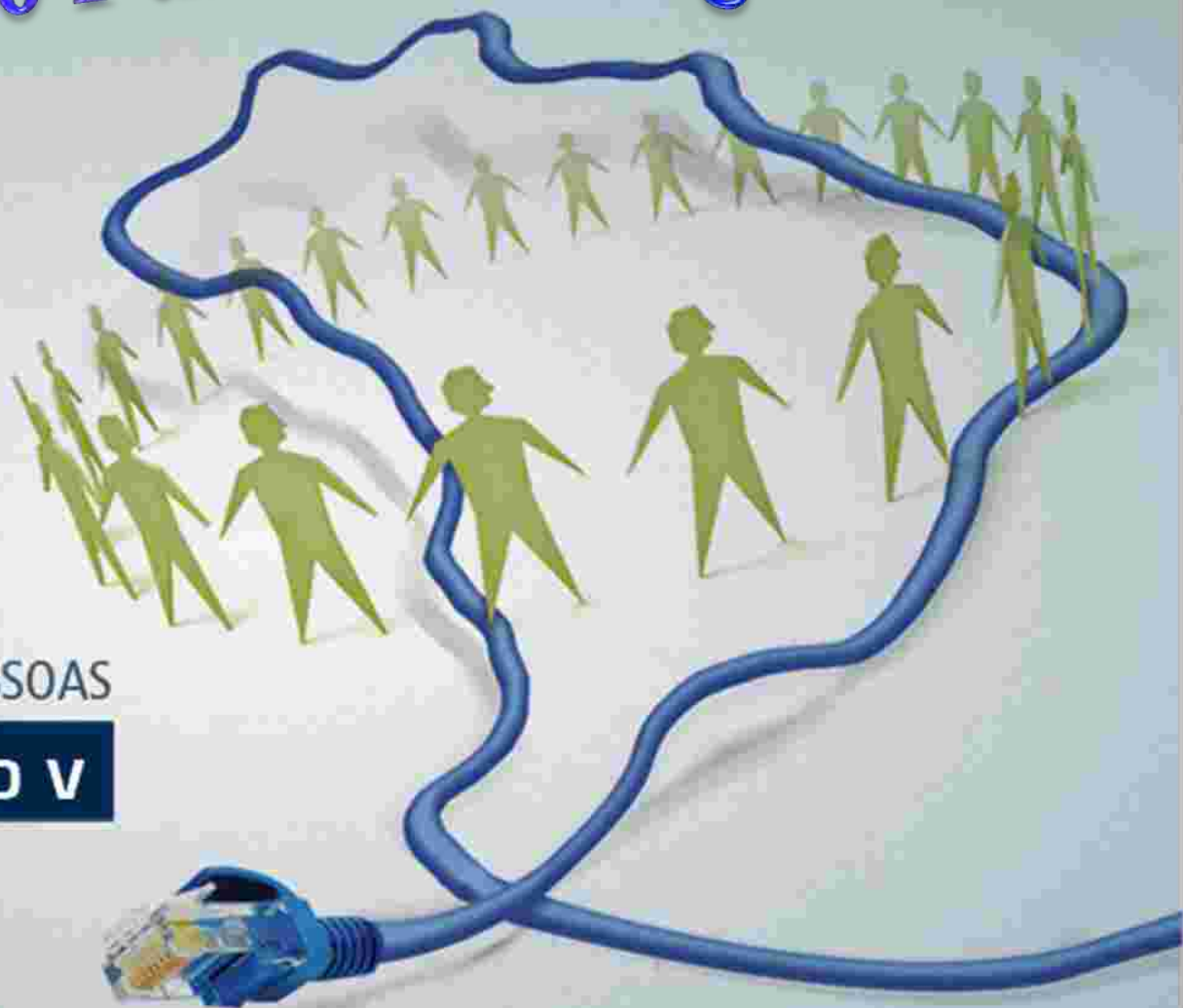


Assentamento Funcional Digital



SISTEMA DE GESTÃO DE PESSOAS

SIGEP E . g o v

Conceitualização

- O Projeto Assentamento Funcional Digital - AFD objetiva a criação de Dossiês, em mídia digital, que serão tratados como Fonte Primária de Informação de dados cadastrais de cada Servidor e substituirá as tradicionais Pastas Funcionais ou Assentamento Funcional.

Motivações

- O Sistema de Gestão de Pessoas SIGEPE.gov, que substituirá o SIAPE, implementará funcionalidades dependentes do Assentamento Funcional Digital.
 - O SIGEPE.gov também irá gerar documentos digitais relativos à vida funcional dos servidores que serão armazenados no AFD.
-

Motivações

- Inexistência de normatização sobre Assentamento

Funcional

- Redundância de documentos
 - Documentos com validade ultrapassada
 - Necessidade de grandes áreas para arquivamento
 - Perda de conteúdo dos documentos em função de baixa qualidade e preservação ineficiente
 - Não-conformidade de dados do SIAPE com as informações da pasta funcional
 - Tempo elevado para recuperação da informação
-

Benefícios

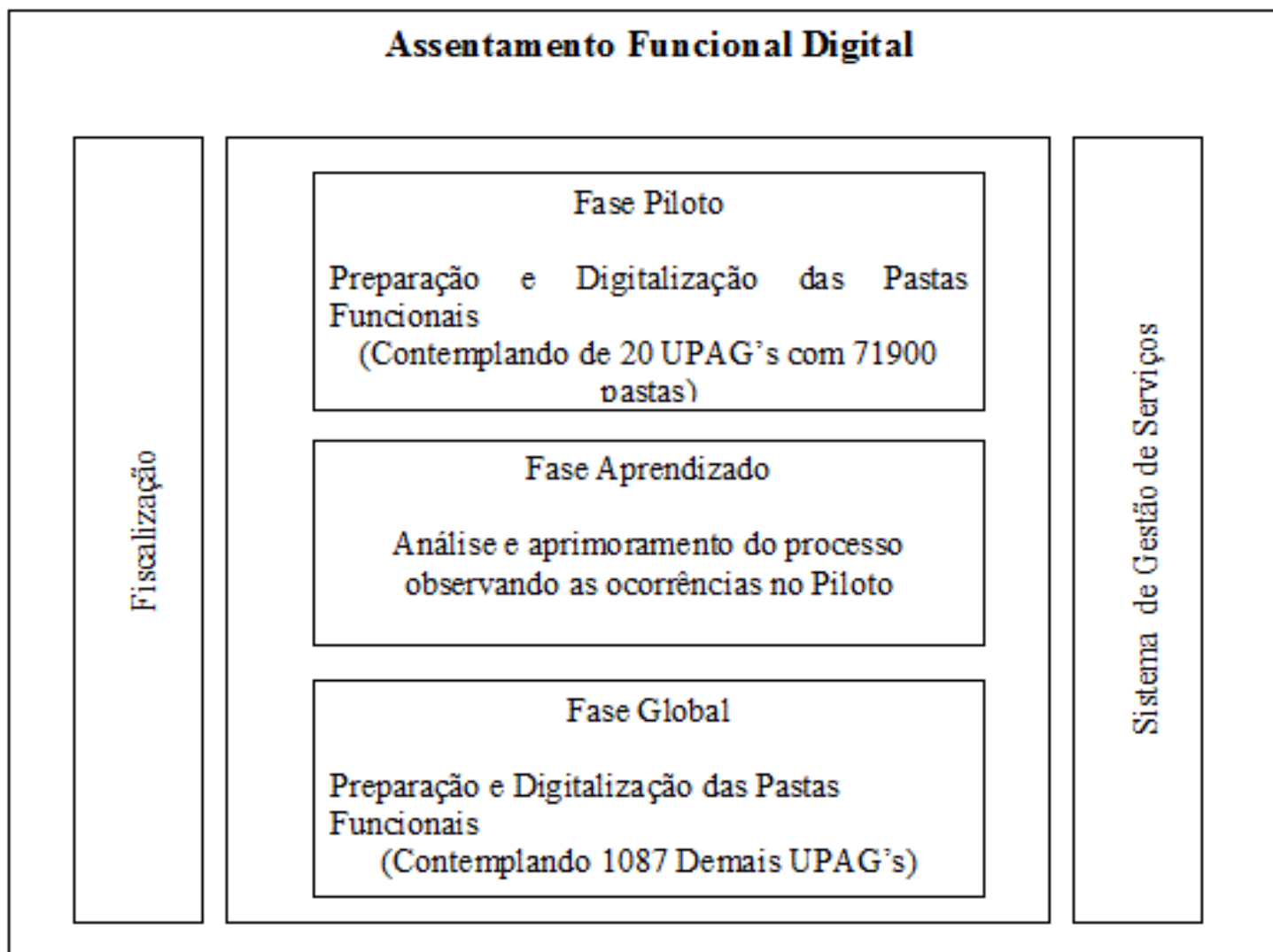
- Padronizar a documentação do assentamento funcional.
 - Elevar o nível de Qualidade e Segurança da Informação.
 - Promover a auditoria sistêmica de informações do Siape mediante confrontamento das informações da folha com o documento base de concessão de direitos.
 - Implementação de rotinas automatizadas eliminando o consumo de papel
-

Benefícios

- Possibilitar Auditoria de Processos e Documentos a distância.
 - Redução de custos com diárias e passagens em ações de auditoria.
 - Verificação de consistência de informações por órgãos de controle a partir de fonte primária única
-

MINISTÉRIO DO PLANEJAMENTO

Fases de Implementação



Tecnologias Envolvidas

- Certificação Digital
 - Arquitetura em cluster de alta disponibilidade
 - Armazenamento de 128 Tb
 - Ambiente de fitoteca automatizada
-

Atividades realizadas e em curso - AFD

- Acordo de Cooperação Técnica Firmado com a UnB
 - Oficina com órgãos/empresas públicas realizada
 - Audiência Pública realizada em dezembro/2010
 - Normatização do Assentamento Funcional (PT/SRH/MP 03/2011) concluída
 - Desenvolvimento do SGS – Sistema de Gestão de Serviços
-

Atividades realizadas e em curso - AFD

- Laboratório AFD com UNB realizado
 - Processo de contratação de serviços da Fase Piloto formalizado
 - Treinamento das UPAGs da Fase Piloto realizado em 10/2011
 - Certificação Digital dos operadores e fiscalizadores no Piloto implementada
-

Laboratório AFD

- Experimentos para validação dos fluxos operacionais em laboratório
 - Homologação das funcionalidades do SGS
 - Gerar subsídios para a capacitação
 - Aprimorar termo de referência
-

MINISTÉRIO DO PLANEJAMENTO

Como é o AFD?



Estratégia de Implantação

- O MP disponibilizará Sistema de Gestão de Serviços, contratará empresas especializadas na preparação e digitalização de documentos e fornecerá certificação digital aos operadores e fiscalizadores das UPAG's
 - O MP promoverá o treinamento de servidores das UPAG's tanto na implantação quanto na manutenção
 - As Unidades de Recursos Humanos disponibilizarão servidores para operação, fiscalização bem como instalações para as atividades das empresas durante a implantação e serão responsáveis pela manutenção do AFD.
-

Preparação de Documentos Funcionais

- Etapa que consiste nas atividades de Higienização, Recuperação, Organização, Classificação dos documentos funcionais dos servidores, considerando a Portaria SRH/MP que normatiza os Assentamentos Funcionais dos Servidores Públicos para tratamento arquivístico e posterior digitalização.
 - A atividade de classificação será executada pela contratada com supervisão da UPAG no esclarecimento de dúvidas quanto a identificação de documentos.
-

Digitalização de Documentos Funcionais

- Etapa que consiste nas atividades de captura de imagens no formato JPEG, com 300 dpi no mínimo, tamanho A4, tons de cinza ou colorido, conforme o documento e registro de dados dos documentos no SGS.
-

Manutenção do AFD

- A UPAG é responsável pela manutenção do AFD, ou seja, após incluída uma pasta funcional no AFD qualquer documento novo a ser arquivado no repositório digital será assinado eletronicamente e arquivado pela UPAG.

Consultas ao AFD

- Até a implantação total do AFD somente as UPAG's terão acesso as imagens arquivadas
 - As UPAG's indicarão os servidores que terão acesso ao AFD no uso das atribuições do cargo para as funções da Gestão de Pessoas
 - Serão registrados e controlados os Log's dos acessos e impressões de documentos do AFD.
 - Os servidores somente terão acesso a seu assentamento funcional após concluída a implantação.
-

Consultas ao AFD

- Mesmo com a edição da Lei 12.527/2011 o acesso ao AFD não será disponibilizado diretamente ao público, pois se trata de sistema de uso exclusivo da Administração Pública.
 - O público interessado em informações de servidores deverão solicitá-las pelos canais específicos de atendimento.
-

MINISTÉRIO DO PLANEJAMENTO

FIM
