

CÓDIGO MONOGRÁFICO	NOME
T55	TRIFLOXISULFUROM

a) Ingrediente ativo ou nome comum: Trifloxissulfurom (Trifloxysulfuron)

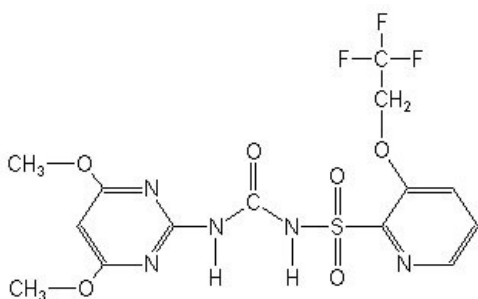
b) Sinonímia: -

c) N° CAS: 145099-21-4

d) Nome químico: 1-(4,6-dimethoxypyrimidin-2-yl)-3-[3-(2,2,2-trifluoroethoxy)-2-pyridylsulfonyl]ureia

e) Fórmula bruta: C<sub>14</sub>H<sub>14</sub>F<sub>3</sub>N<sub>5</sub>O<sub>6</sub>S

f) Fórmula estrutural:



g) Grupo químico: Sulfonilureia

h) Classe: Herbicida

### T55.1 – Trifloxissulfurom-sódico (Trifloxysulfuron-sodium)

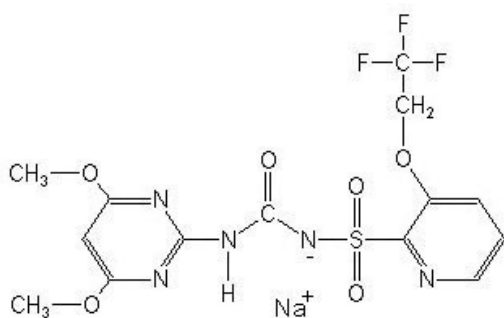
a) N° CAS: 199119-58-9

b) Sinonímia: CGA 362622

c) Nome químico: sodium 1-(4,6-dimethoxypyrimidin-2-yl)-3-[3-(2,2,2-trifluoroethoxy)-2-pyridylsulfonyl]ureia

d) Fórmula bruta: C<sub>14</sub>H<sub>13</sub>F<sub>3</sub>NaN<sub>5</sub>O<sub>6</sub>S

e) Fórmula estrutural:



f) Grupo químico: Sulfoniluréia

g) Classe: Herbicida

h) Classificação toxicológica: específica para cada produto, conforme art. 38 da Resolução da Diretoria Colegiada – RDC nº 294, de 29 de julho de 2019.

i) Uso agrícola: autorizado conforme abaixo indicado.

<b>Culturas</b>	<b>Modalidade de Emprego (Aplicação)</b>	<b>LMR (mg/kg)</b>	<b>Intervalo de Segurança</b>
Algodão	Pós-emergência	0,01	114 dias
Cana-de-açúcar	Pós-emergência	0,01	(1)

LMR = Limite Máximo de Resíduo

(1) Intervalo de Segurança não determinado devido à modalidade de emprego

k) Ingestão Diária Aceitável (IDA) = 0,1 mg/kg p.c. e Dose de Referência Aguda (DRfA) = 0,5 mg/kg p.c. (EPA, 2003).