

CÓDIGO MONOGRÁFICO	NOME
T50	TEPRALOXIDIM

a) Ingrediente ativo ou nome comum: tepraloxidim (tepraloxidydim)

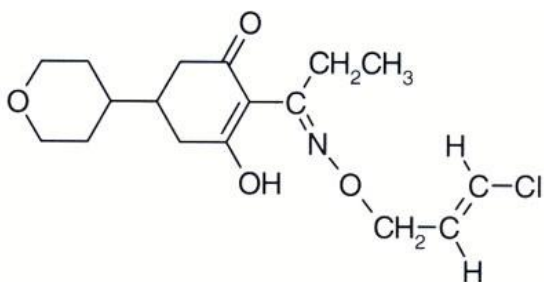
b) Sinonímia: -

c) N° CAS: 149979-41-9

d) Nome químico: (EZ)-(RS)-2-{1-[(2E)-3-chloroallyloxyimino] propyl}-3-hydroxy-5-perhydropyran-4-ylcyclohex-2-en-1-one

e) Fórmula bruta: C₁₇H₂₄ClNO₄

f) Fórmula estrutural:



g) Grupo químico: Oxima ciclohexanodiona

h) Classe: Herbicida

i) Classificação toxicológica: específica para cada produto, conforme art. 38 da Resolução da Diretoria Colegiada – RDC nº 294, de 29 de julho de 2019.

j) Uso agrícola: autorizado conforme abaixo indicado.

Culturas	Modalidade de Emprego (Aplicação)	LMR (mg/kg)	Intervalo de Segurança
Algodão	Pós-emergência	0,2	60 dias
Feijão	Pós-emergência	1	45 dias
Soja	Pós-emergência	2	60 dias

LMR = Limite Máximo de Resíduo

k) Ingestão Diária Aceitável (IDA) = 0,025 mg/kg p.c. (EC, 2005) e Dose de Referência Aguda (DRfA) = 0,4 mg/kg p.c. (EC, 2005).

Resolução RE nº 165, de 29/08/03 (DOU de 02/09/03)