

CÓDIGO MONOGRÁFICO	NOME
P46	PIRACLOSTROBINA

a) Ingrediente ativo ou nome comum: Piraclostrobina (Pyraclostrobin)

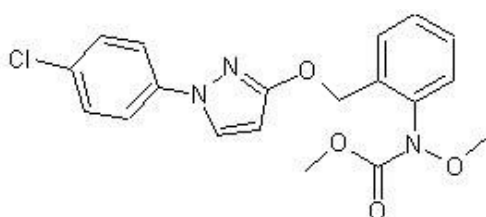
b) Sinonímias: Reg nº304 428; LAB 304 428; PS 304 428

c) Nº CAS: 175013-18-0

d) Nome químico: methyl *N*-{2-[1-(4-chlorophenyl)-1*H*-pyrazol-3-yloxymethyl]phenyl}(*N*-methoxy)carbamate

e) Fórmula bruta: C₁₉H₁₈ClN₃O₄

f) Fórmula estrutural:



g) Grupo químico: Estrobilurina

h) Classe: Fungicida

i) Classificação toxicológica: específica para cada produto, conforme art. 38 da Resolução da Diretoria Colegiada – RDC nº 294, de 29 de julho de 2019.

j) Uso agrícola: autorizado conforme indicado na tabela abaixo.

Culturas	Modalidade de Emprego (Aplicação)	LMR (mg/kg)	Intervalo de Segurança
Abacaxi	Foliar	0,7	3 dias
Abóbora ¹	Foliar	0,05	7 dias
Abobrinha ¹	Foliar	0,05	7 dias
Acácia-negra	Foliar		UNA
Acelga ¹	Foliar	10	3 dias
Acerola ¹	Foliar	1,5	1 dia
Açaí ¹	Foliar	0,5	7 dias
Agrião ¹	Foliar	10	3 dias
Alface	Foliar	10	3 dias
	Foliar (mudas)		(1)
Algodão	Foliar	0,5	7 dias
	Sementes		(1)
Alho ¹	Foliar	0,5	7 dias
Almeirão ¹	Foliar	10	3 dias
Ameixa ¹	Foliar	1,5	7 dias
Amendoim	Foliar	0,1	14 dias
	Sementes		(1)

Amora ¹	Foliar	1,5	1 dia
Anonáceas ¹	Foliar	0,7	7 dias
Arroz	Foliar	1,5	30 dias
	Sementes		(1)
Aveia	Foliar	1	15 dias
Azeitona ¹	Foliar	1,5	1 dia
Banana	Foliar	0,5	3 dias
Batata	Foliar	0,02	3 dias
	Sulco de plantio		(1)
Batata-yacon ¹	Foliar	0,2	07 dias
Berinjela ¹	Foliar	1	3 dias
Beterraba	Foliar	0,2	3 dias
Brócolis ¹	Foliar	0,07	1 dia
Cacau	Foliar	0,7	7 dias
Café	Foliar	0,5	45 dias
Cana-de-açúcar	Foliar	0,2	30 dias
	Tolete (plantio)		(1)
Canola ¹	Foliar	0,2	30 dias
Cará ¹	Foliar	0,2	7 dias
Cebola	Foliar	0,5	7 dias
Cenoura	Foliar	0,2	7 dias
Centeio ¹	Foliar	1	15 dias
Cevada	Foliar	1,5	15 dias
	Sementes		(1)
Chalota ¹	Foliar	0,5	7 dias
Chicória ¹	Foliar	10	3 dias
Chuchu ¹	Foliar	0,05	7 dias
Citros	Foliar	0,5	14 dias
Coco ¹	Foliar	0,5	7dias
Couve ¹	Foliar	0,07	1 dia
Couve chinesa ¹	Foliar	0,07	1 dia
Couve-de-bruxelas ¹	Foliar	0,07	1 dia
Couve-flor ¹	Foliar	0,07	1 dia
Cupuaçu ¹	Foliar	0,7	7dias
Dendê ¹	Foliar	0,5	7dias
Duboisia	Foliar		UNA
Espinafre ¹	Foliar	10	3 dias
Estévia ¹	Foliar	10	3 dias
Eucalipto	Foliar		UNA
Feijão	Foliar	0,1	14 dias
	Sementes		(1)
Feijão-caupi ¹	Foliar	0,1	14 dias
Framboesa ¹	Foliar	1,5	1 dia
Fumo	Foliar e Foliar (mudas)		UNA
Gergelim ¹	Foliar	0,2	30 dias
Girassol	Foliar	0,2	30 dias
	Sementes		(1)
Grão-de-bico ¹	Foliar	0,1	14 dias
Guaraná ¹	Foliar	0,7	7dias
Inhame ¹	Foliar	0,2	7 dias
Jiló ¹	Foliar	1	3 dias
Lentilha ¹	Foliar	0,1	14 dias
Linhaça ¹	Foliar	0,2	30 dias

Macadâmnia ¹	Foliar	0,5	7 dias
Mandioca	Foliar	0,2	7 dias
Mandioquinha-salsa ¹	Foliar	0,2	07 dias
Maçã	Foliar	2	14 dias
Mamão ¹	Foliar	0,5	07 dias
Manga	Foliar	0,7	07 dias
Maracujá ¹	Foliar	0,7	07 dias
Marmelo ¹	Foliar	1,5	07 dias
Maxixe ¹	Foliar	0,05	07 dias
Melancia ¹	Foliar	0,2	07 dias
Melão	Foliar	0,2	07 dias
Milheto ¹	Foliar	0,1	15 dias
	Sementes		(1)
Milho	Foliar	0,1	15 dias
	Sementes		(1)
Mirtilo ¹	Foliar	1,5	1 dia
Morango	Foliar	1,5	1 dia
Mostarda ¹	Foliar	10	3 dias
Nabo ¹	Foliar	0,2	7 dias
Nectarina ¹	Foliar	1,5	7 dias
Nêspera ¹	Foliar	1,5	7 dias
Pastagem	Foliar e Sementes		UNA
Pepino	Foliar	0,05	7 dias
Pera ¹	Foliar	1,5	7 dias
Pêssego	Foliar	1,5	7 dias
Pimenta ¹	Foliar	1,0	3 dias
Pimentão	Foliar	1,0	3 dias
Pinhão ¹	Foliar	0,5	7 dias
Pinus	Foliar		UNA
Pitanga ¹	Foliar	1,5	1 dia
Plantas ornamentais	Foliar		UNA
Pupunha ¹	Foliar	0,5	7 dias
Quiabo ¹	Foliar	1,0	3 dias
Quiuí ¹	Foliar	0,7	7 dias
Rabanete ¹	Foliar	0,2	7 dias
Repolho	Foliar	0,07	1 dia
	Foliar (mudas)		(1)
Romã ¹	Foliar	0,7	7 dias
Rúcula ¹	Foliar	10	3 dias
Seriguela ¹	Foliar	1,5	1 dia
Seringueira	Foliar		UNA
Soja	Foliar	0,1	14 dias
	Sementes		(1)
Sorgo	Foliar	4	15 dias
	Sementes		(1)
Tomate	Foliar	0,4	1 dia
	Foliar (mudas)		(1)
	Solo		(1)
Trigo	Foliar	1	15 dias
	Sementes		(1)
Triticale ¹	Foliar	1	15 dias
Uva	Foliar	4	7 dias

LMR = Limite Máximo de Resíduo

UNA = Uso Não Alimentar

(1) Intervalo de Segurança não determinado devido à modalidade de emprego

¹ Inclusões de cultura solicitadas conforme Instrução Normativa Conjunta - INC nº 01/2014

k) Ingestão Diária Aceitável (IDA) = 0,04 mg/Kg de p.c. e Dose de Referência Aguda (DRfA) = 0,7 mg/kg p.c. (JMPR, 2018).

l) Definição de resíduo para conformidade com o LMR e avaliação do risco dietético: piraclostrobina.

Resolução RE nº 227, de 20/01/11 (DOU de 21/01/11)

Resolução RE nº 5.105, de 11/11/11 (DOU de 14/11/11)

Resolução RE nº 4.423, de 15/10/12 (DOU de 16/10/12)

Resolução RE nº 5.244, de 12/12/12 (DOU de 13/12/12)

Resolução RE nº 2.046, de 29/05/14 (DOU de 30/05/14)

Resolução RE nº 4.978, de 30/12/14 (DOU de 02/01/15)

Resolução RE nº 2.184, de 06/08/15 (DOU de 07/08/15)

Resolução RE nº 1.217, de 12/05/16 (DOU de 13/05/16)

Resolução RE nº 1.900, de 15/07/16 (DOU de 18/07/16)

Resolução RE nº 3.422, de 03/12/19 (DOU de 09/12/19)

Resolução RE nº 1.258, de 25/03/21 (DOU de 29/03/21)

Instrução Normativa IN nº 126, de 25/03/22 (DOU de 30/03/22)

Instrução Normativa IN nº 141, de 29/04/22 (DOU de 04/05/22)

Instrução Normativa IN nº 167, de 12/08/22 (DOU de 17/08/22)

Instrução Normativa IN nº 205, de 16/02/23 (DOU de 22/02/23)

Instrução Normativa IN nº 256, de 28/09/23 (DOU de 02/10/23)

Instrução Normativa IN nº 282, de 06/03/24 (DOU de 08/03/24)

Instrução Normativa IN nº 288, de 20/03/24 (DOU de 21/03/24)