

CÓDIGO MONOGRÁFICO	NOME
P23	CLORIDRATO DE PROPAMOCARBE

a) Ingrediente ativo ou nome comum: Cloridrato de propamocarbe (Propamocarb hydrochloride)

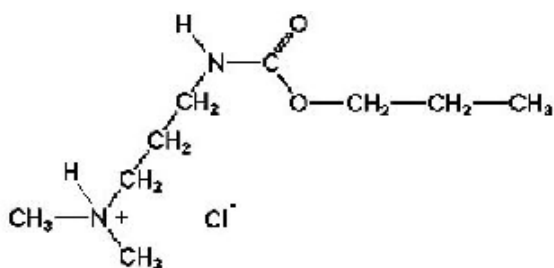
b) Sinonímia: SN66752

c) N° CAS: 25606-41-1

d) Nome químico: propyl 3-(dimethylamino)propylcarbamate hydrochloride

e) Fórmula bruta: C<sub>9</sub>H<sub>21</sub>ClN<sub>2</sub>O<sub>2</sub>

f) Fórmula estrutural:



g) Grupo químico: Carbamato

h) Classe: Fungicida

h) Classificação toxicológica: específica para cada produto, conforme art. 38 da Resolução da Diretoria Colegiada – RDC nº 294, de 29 de julho de 2019.

i) Uso agrícola: autorizado conforme indicado na tabela abaixo.

Culturas	Modalidade de Emprego (Aplicação)	LMR (mg/kg)	Intervalo de Segurança
Abacate <sup>1</sup>	Foliar	2	7 dias
Abóbora <sup>1</sup>	Foliar	7	1 dia
Abobrinha <sup>1</sup>	Foliar	7	1 dia
Alface	Foliar	40	3 dias
Alho	Foliar	0,5	14 dias
Almeirão <sup>1</sup>	Foliar	40	3 dias
Batata	Foliar	0,5	3 dias
Berinjela <sup>1</sup>	Foliar	4	1 dia
Brócolis <sup>1</sup>	Foliar	3	1 dia
Cebola	Foliar	0,5	14 dias
Chicórea <sup>1</sup>	Foliar	40	3 dias
Chuchu <sup>1</sup>	Foliar	7	1 dia
Couve <sup>1</sup>	Foliar	3	1 dia
Couve-chinesa <sup>1</sup>	Foliar	3	1 dia
Couve-flor <sup>1</sup>	Foliar	3	1 dia

Fumo	Foliar	UNA	
Jiló <sup>1</sup>	Foliar	4	1 dia
Mamão	Foliar	2	7 dias
Manga <sup>1</sup>	Foliar	2	7 dias
Melancia <sup>1</sup>	Foliar	1	7 dias
Melão	Foliar	1	7 dias
Pepino	Foliar	7	1 dia
Pimenta <sup>1</sup>	Foliar	4	1 dia
Pimentão	Foliar	4	1 dia
Plantas ornamentais	Foliar	UNA	
	Sementes		
	Solo		
Quiabo <sup>1</sup>	Foliar	4	1 dia
Repolho	Foliar	3	1 dia
Tomate	Foliar	3	3 dias

LMR = Limite Máximo de Resíduo

UNA = Uso Não Alimentar

<sup>1</sup> Inclusões de culturas solicitadas conforme Instrução Normativa Conjunta - INC nº 01/2014

j) Ingestão Diária Aceitável (IDA) = 0,1 mg/kg p.c. e Dose de Referência Aguda (DRfA) = 2,0 mg/kg p.c. (JMPPR, 2005).

k) Definição de resíduos para conformidade com o LMR e avaliação do risco dietético: propamocarbe.

Resolução-RE nº 3.270, de 06/08/09 (DOU de 10/08/09)

Resolução-RE nº 239, de 20/01/11 (DOU de 21/01/11)

Resolução-RE nº 345, de 04/02/15 (DOU de 05/02/15)

Instrução Normativa - IN nº 146, de 29/04/22 (DOU de 04/05/22)

Instrução Normativa - IN nº 233, de 01/08/23 (DOU de 02/08/23)

Instrução Normativa - IN nº 308, de 07/08/24 (DOU de 09/08/24)