

ÍNDICE MONOGRAFICO	NOME
G03	GRANDLURE

G03 – Grandlure

a) Ingrediente ativo ou nome comum: GRANDLURE (grandlure)

b) Sinonímia: grandlure I; grandlure II, grandlure III, grandlure IV

c) N° CAS:

I. 26532-22-9

II. 26532-23-0

III. 26532-24-1

IV. 26532-25-2

d) Nomes químicos: o produto é constituído por:

I. (1R-2S)-1-Methyl-2-(1-methylethenyl)cyclobutaneethanol (CA)

II. (Z)-2-(3,3-Dimethylcyclohexylidene)ethanol (CA)

III. (E)-3-(3,3-Dimethylcyclohexylidene)acetaldehyde (CA)

IV. (Z)-3-(3,3-Dimethylcyclohexylidene)acetaldehyde (CA)

e) Fórmulas brutas:

I. $C_{10}H_{18}O$

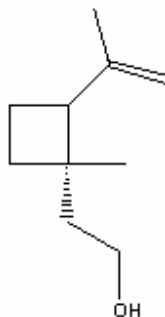
II. $C_{10}H_{18}O$

III. $C_{10}H_{16}O$

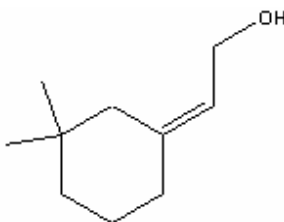
IV. $C_{10}H_{16}O$

f) Fórmulas estruturais:

I.

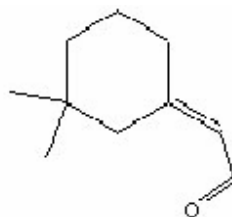
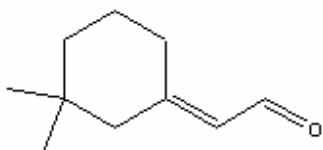


II.



III.

IV.



g) Grupo químico: Álcoois alifáticos e aldeídos

h) Classe: Feromônio Sintético

i) Classificação toxicológica: Classe II

j) Uso agrícola: autorizado conforme indicado.

Modalidade de emprego: monitoramento do inseto *Anthonomus grandis*, através do uso de armadilhas, na cultura do algodão.

Culturas	Modalidade de Emprego (Aplicação)	LMR (mg/kg)	Intervalo de Segurança
Algodão	Armadilha		(1)

(1) LMR e Intervalo de Segurança não determinados devido à modalidade de emprego.