

CÓDIGO MONOGRÁFICO	NOME
F37	FENPIROXIMATO

a) Ingrediente ativo ou nome comum: Fenpiroximato (Fenpyroximate)

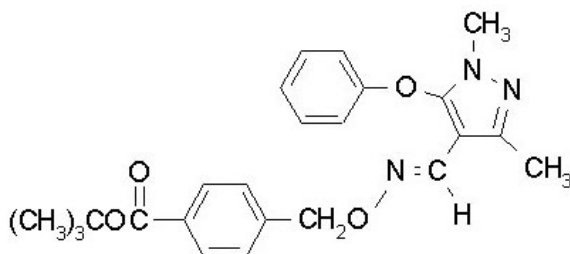
b) Sinonímia: NNI 850

c) N° CAS: 134098-61-6

d) Nome químico: tert-butyl (E)-alfa-(1,3-dimethyl-5-phenoxy-pyrazol-4-ylmethyleneamino-oxy)-p-toluate

e) Fórmula bruta: C₂₄H₂₇N₃O₄

f) Fórmula estrutural:



g) Grupo químico: Pirazol

h) Classe: Acaricida

i) Classificação toxicológica: específica para cada produto, conforme art. 38 da Resolução da Diretoria Colegiada – RDC nº 294, de 29 de julho de 2019.

j) Uso agrícola: autorizado conforme indicado na tabela abaixo.

Culturas	Modalidade de Emprego (Aplicação)	LMR (mg/kg)	Intervalo de Segurança
Abacate ¹	Foliar	0,1	3 dias
Abacaxi ¹	Foliar	0,1	3 dias
Abóbora ¹	Foliar	0,1	7 dias
Abobrinha ¹	Foliar	0,1	7 dias
Acerola ¹	Foliar	0,01	5 dias
Açaí ¹	Foliar	0,1	7 dias
Algodão	Foliar	0,02	28 dias
Amendoim ¹	Foliar	0,03	14 dias
Amora ¹	Foliar	0,01	5 dias
Anonáceas ¹	Foliar	0,1	3 dias
Azeitona ¹	Foliar	0,01	5 dias
Berinjela ¹	Foliar	0,1	7 dias
Cacau ¹	Foliar	0,1	3 dias
Café	Foliar	0,05	15 dias
Castanha-do-pará ¹	Foliar	0,1	7 dias

Chuchu ¹	Foliar	0,1	7 dias
Citros	Foliar	0,5	15 dias
Coco	Foliar	0,1	7 dias
Cupuaçu ¹	Foliar	0,1	3 dias
Dendê ¹	Foliar	0,1	7 dias
Ervilha ¹	Foliar	0,03	14 dias
Feijão	Foliar	0,03	14 dias
Feijões ^{1,2}	Foliar	0,03	14 dias
Framboesa ¹	Foliar	0,01	5 dias
Grão-de-bico ¹	Foliar	0,03	14 dias
Guaraná ¹	Foliar	0,1	3 dias
Jiló ¹	Foliar	0,1	7 dias
Lentilha ¹	Foliar	0,03	14 dias
Lichia ¹	Foliar	0,1	3 dias
Macadâmia ¹	Foliar	0,1	7 dias
Maçã	Foliar	0,5	15 dias
Mamão	Foliar	0,1	3 dias
Manga ¹	Foliar	0,1	3 dias
Maracujá ¹	Foliar	0,1	3 dias
Maxixe ¹	Foliar	0,1	7 dias
Mirtilo ¹	Foliar	0,01	5 dias
Morango	Foliar	0,01	5 dias
Pepino	Foliar	0,1	7 dias
Pimenta ¹	Foliar	0,1	7 dias
Pimentão	Foliar	0,1	7 dias
Pinhão ¹	Foliar	0,1	7 dias
Pitanga ¹	Foliar	0,01	5 dias
Plantas ornamentais	Foliar	UNA	
Pupunha ¹	Foliar	0,1	7 dias
Quiabo ¹	Foliar	0,1	7 dias
Quiuí ¹	Foliar	0,1	3 dias
Romã ¹	Foliar	0,1	3 dias
Seriguela ¹	Foliar	0,01	5 dias
Soja	Foliar	0,06	28 dias
Tomate	Foliar	0,1	7 dias

LMR = Limite Máximo de Resíduo

UNA = Uso Não Alimentar

¹ Inclusões de cultura solicitadas conforme Instrução Normativa Conjunta - INC nº 01/2014

² Todas as espécies de feijões *Vigna spp*, *Cajanus spp* e *Phaseolus spp*

k) Ingestão Diária Aceitável (IDA) = 0,01 mg/kg p.c. e Dose de Referência Aguda (DRfA) = 0,005 mg/kg p.c. (JMPR, 2021).

l) Definição de resíduos para fins de conformidade com o LMR e avaliação do risco dietético: fenpiroximato;

Resolução-RE n° 3.369, de 07/12/15 (DOU de 08/12/15)

Instrução Normativa - IN n° 214, de 01/03/23 (DOU de 08/03/23)