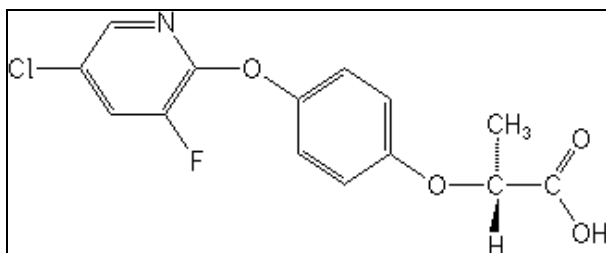


CÓDIGO MONOGRÁFICO	NOME
C68	CLODINAFOPE

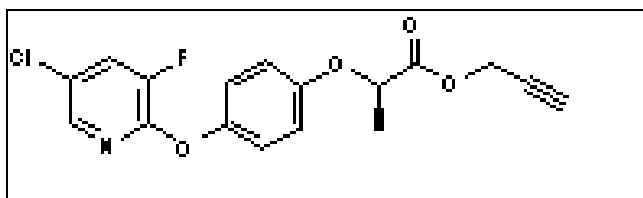
- a) Ingrediente ativo ou nome comum: Clodinafope (Clodinafop)
- b) Sinonímia: CGA 193469
- c) Nº CAS: 114420-56-3
- d) Nome químico: (*R*)-2-[4-(5-chloro-3-fluoro-2-pyridyloxy)phenoxy] propionic acid
- e) Fórmula bruta: C<sub>14</sub>H<sub>11</sub>ClFNO<sub>4</sub>
- f) Fórmula estrutural:



- g) Grupo químico: Ácido ariloxifenoxipropiônico
- h) Classe: Herbicida

#### C68.1 – Clodinafope-Propargil (Clodinafop-propargyl)

- a) Ingrediente ativo ou nome comum: Clodinafope-propargil (Clodinafop-propargyl)
- b) Sinonímia: CGA 184927
- c) Nº CAS: 105512-06-9
- d) Nome químico: 2-propynyl (*R*)-2-[4-(5-chloro-3-fluoro-2-pyridyloxy)phenoxy] propionate
- e) Fórmula bruta: C<sub>17</sub>H<sub>13</sub>ClFNO<sub>4</sub>
- f) Fórmula estrutural:



- g) Grupo químico: Ácido ariloxifenoxipropiônico
- h) Classe: Herbicida
- i) Classificação toxicológica: específica para cada produto, conforme art. 38 da Resolução da Diretoria Colegiada – RDC nº 294, de 29 de julho de 2019.
- j) Uso agrícola: autorizado conforme abaixo indicado.

<b>Culturas</b>	<b>Modalidade de Emprego (Aplicação)</b>	<b>LMR (mg/kg)</b>	<b>Intervalo de Segurança</b>
Soja	Pós-emergência*	0,01	60 dias
Trigo	Pós-emergência*	0,02	60 dias

Obs: o Limite Máximo de Resíduo - LMR refere-se ao clodinafope-propargil e seu metabólito CGA 193469.

\* Das plantas infestantes

k) Ingestão Diária Aceitável (IDA) = 0,003 mg/kg p.c. e Dose de Referência Aguda (DRfA) = 0,05 mg/kg p.c. (EC, 2006).

Resolução-RE nº 2.751, de 02/10/19 (DOU de 04/10/19)