

# EPR VIA MINEIRA BR-040

29 de Julho 2024



# NOSSO DNA

- Compromisso com a Excelência
- Comprometimento com a Segurança
- Mobilidade Sustentável e Conectada
- Inovação com Propósito
- Responsabilidade Social e Ambiental

A EPR conta administra três concessões em Minas Gerais e uma no Paraná. Também foi a empresa vencedora do leilão para administração da BR-040 (Belo Horizonte - Juiz de Fora), concessão federal também em Minas Gerais.

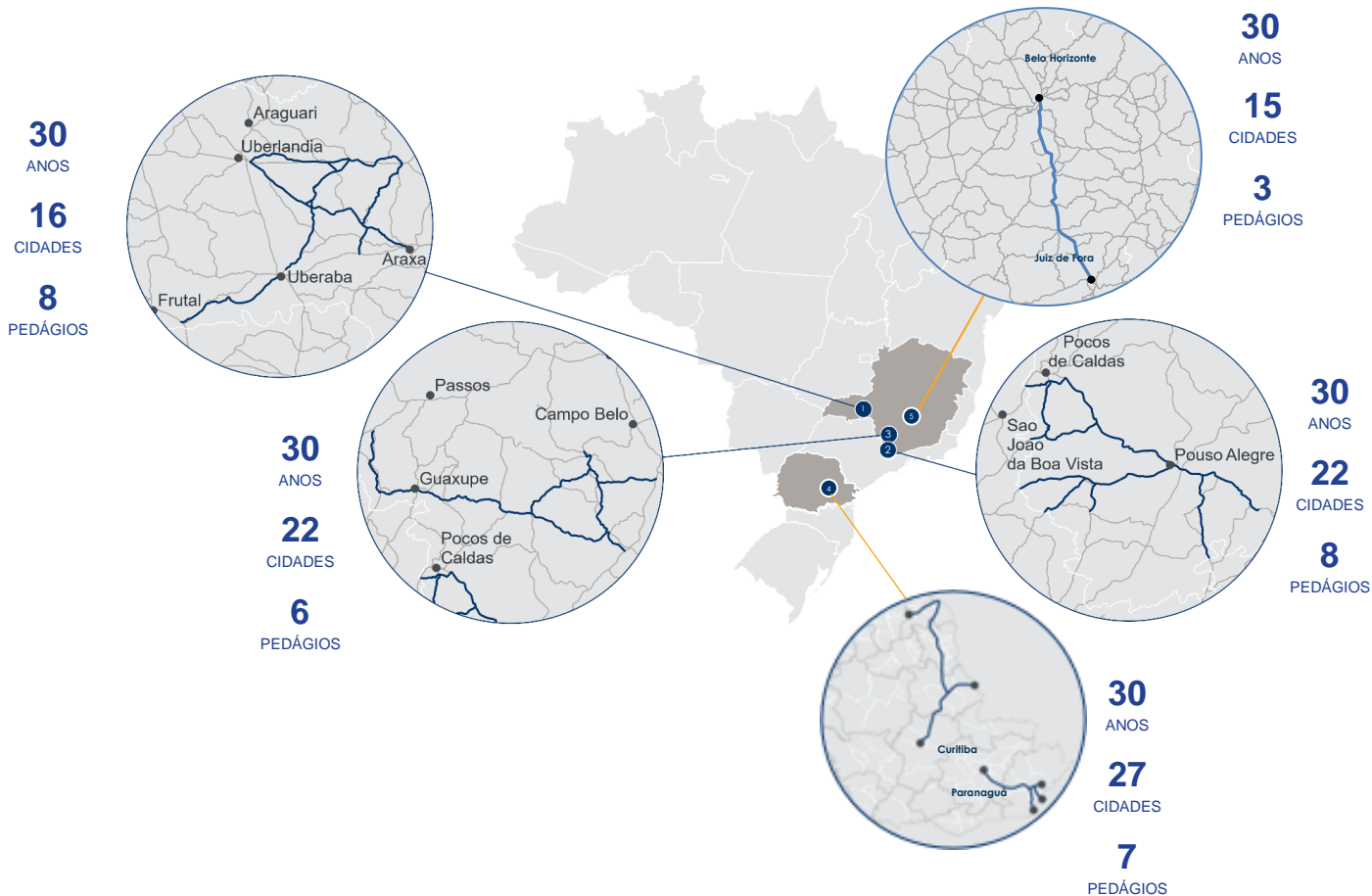
**A Agência Nacional de Transportes Terrestres (ANTT) foi a responsável pela realização do leilão para a concessão da BR-040, realizado em abril de 2024, marcando o início da solução para o trecho, com aumento da capacidade e aprimoramento de serviços**





**epi**  
O FUTURO EM MOVIMENTO

# Entre os 5 maiores grupos de rodovias concessionadas no Brasil



Foco em licitações federais e estaduais + oportunidades de M&A

# PROGRAMA DE CONCESSÃO DE RODOVIAS

## BR-040



## Leilão realizado em 11/04/2024.

A EPR arrematou o processo licitatório (1º da relicitação da BR-040) conduzido pela ANTT ao ofertar proposta com desconto de 11,21% sobre a Tarifa Básica de Pedágio.

O trecho começa no entroncamento da rodovia com a BR-356/MG, em Belo Horizonte, até o bairro Barreira do Triunfo em Juiz de Fora. Ao todo, 15 municípios mineiros serão beneficiados com a concessão. O contrato é de 30 anos.

# BR-040 | CONTEXTO



1 rodovia contemplada



Aproximadamente 4,3 milhões habitantes



15 municípios abrangidos



R\$ 5,2 bi de investimentos + R\$ 3,6 bi em custos operacionais



03 praças de pedágio | existentes



01 posto de pesagem fixa



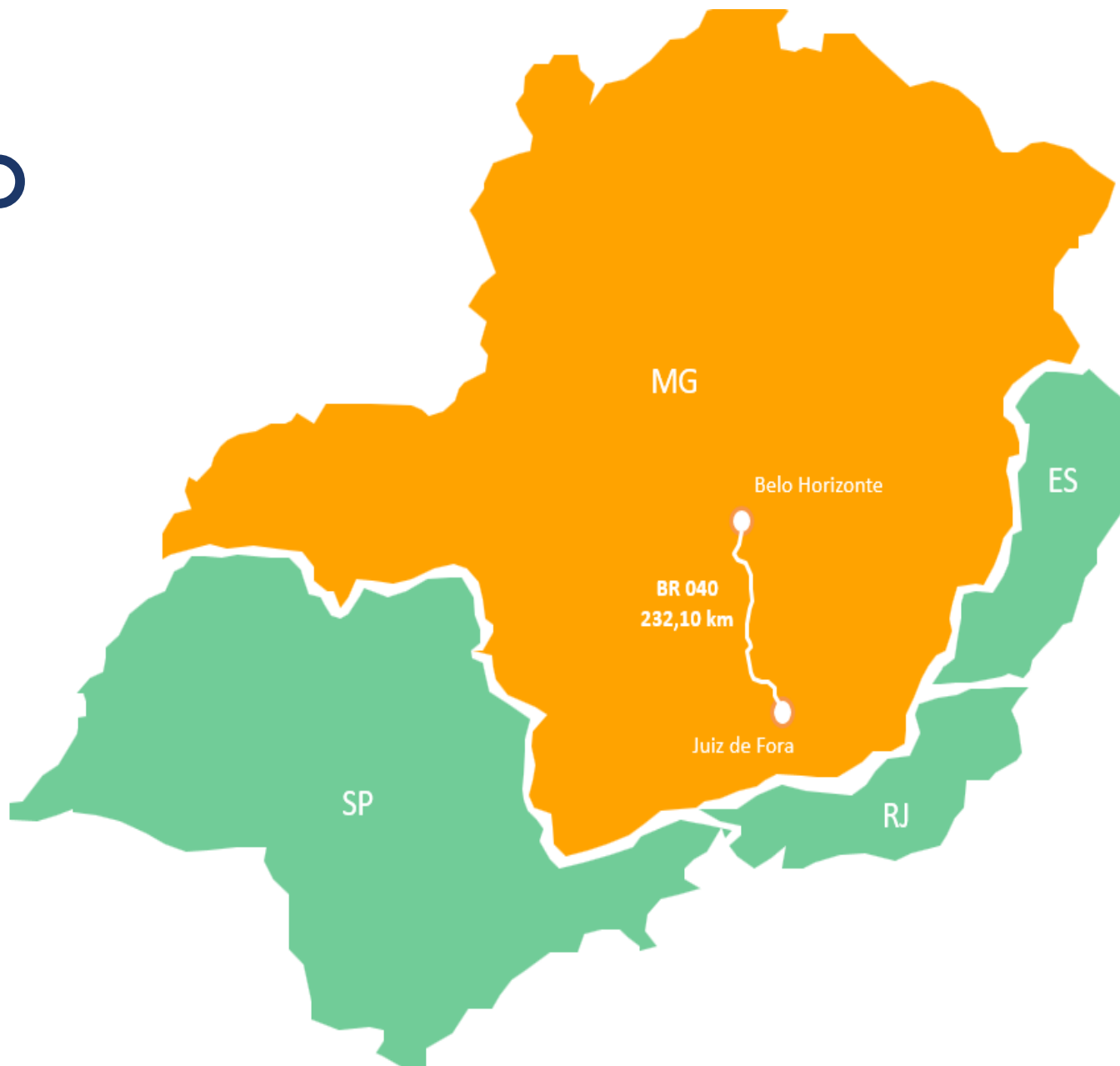
05 bases de apoio ao usuário | 04 existentes e 01 nova



04 postos da Polícia Rodoviária Federal



01 ponto de parada de descanso (PPD) | a ser implantado





# OPERAÇÃO ATENDIMENTO AO USUÁRIO 24h

## Praças de Pedágio

- P1 | BR 040 - Itabirito - Km 576 + 750
- P2 | BR 040 - Conselheiro Lafaiete - Km 642 + 650
- P3 | BR 040 - Barbacena - Km 714 + 240

## Bases Operacionais

- BSO/SAU 01 | BR 040 - Nova Lima - Km 568 + 800
- BSO/SAU 02 | BR 040 - Congonhas - Km 609 + 800
- BSO/SAU 03 | BR 040 - Carandaí - Km 660 + 300
- BSO/SAU 04 | BR 040 - Barbacena - Km 710 + 080
- BSO/SAU 05 | BR 040 - Santos Dumont - Km 748 + 100



# OPERAÇÃO | ATENDIMENTO O USUÁRIO 24h



Ambulâncias  
tipos C e UTI



Socorro  
médico  
24h



Bases de  
apoio ao  
usuário



Guinchos



Centro  
de  
Controle



Socorro  
mecânico



Caminhões  
pipa



Viaturas de  
inspeção



Caminhão  
para  
apreensão de  
animais

# INOVAÇÕES



Adoção das  
tecnologias iRap  
de Segurança  
Viária



Iluminação LED em  
pontos críticos e zonas  
urbanas



Programa de  
Carbono Zero para  
neutralização da  
emissão de carbono



Desconto de DBT  
de 5% para  
usuários que  
utilizarem o TAG



Energia limpa



Atendimento a  
padrões de  
desempenho | IFC



Desconto do usuário  
frequente para veículos  
leves com TAG que  
utilizam com  
recorrência o trecho



Análise de riscos  
climáticos e  
econômicos

# CENTRO DE CONTROLE DE OPERAÇÕES

O Centro de Controle de Operações é o comando central das nossas rodovias. Seus operadores interpretam e gerenciam tudo o que ocorre na rodovia em tempo real, por meio de mapa eletrônico que mostra todos os recursos na rodovia.

**Parcerias**  
Autoridades  
públicas  
(PMRV, PRF,  
Bombeiros)

**Padronização**  
Visão  
unificada das  
operações

**Agilidade**  
Facilita a  
tomada de  
decisões  
rápidas



# PLANO DE INVESTIMENTOS

AO LONGO DO PERÍODO DE CONCESSÃO

BR-040- Obras do 3º ao 7º ano

**164 km** de duplicação

**42 km** de faixas adicionais

**15 km** de vias marginais

**14 km** de ciclovias

**33** dispositivos de interconexões

**08** passarelas

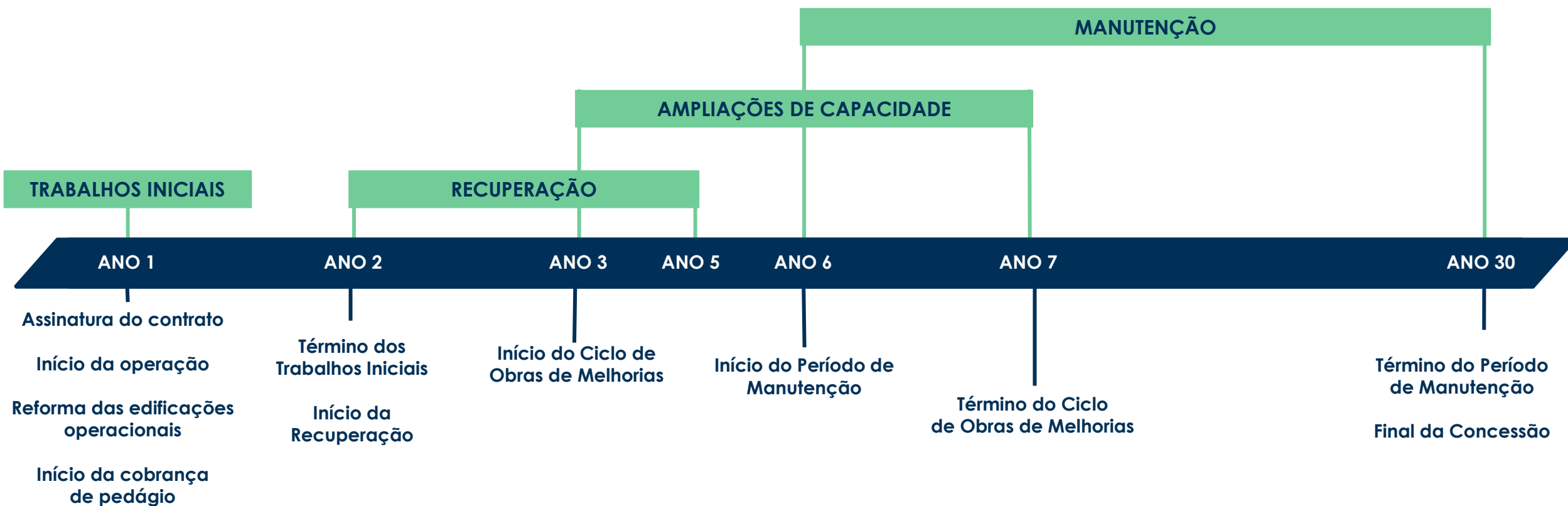
**R\$ 8,7  
bilhões**

EM INVESTIMENTOS  
E SERVIÇOS  
OPERACIONAIS

**R\$ 3,5  
bilhões**

EM INVESTIMENTOS EM  
OBRAS  
NOS 7 PRIMEIROS  
ANOS

# ESTRUTURAÇÃO DO PROJETO



# QUALIFICAÇÃO DOS INVESTIMENTOS

## INVESTIMENTOS DA CONCESSIONÁRIA

### 1º ano

#### REQUALIFICAÇÃO INICIAL

Serviços com o objetivo de trazer segurança e conforto aos usuários.

### 2º ao 5º ano

#### RECUPERAÇÃO E MANUTENÇÃO

Serviços com o objetivo de proporcionar melhorias funcionais e operacionais.

## INTERVENÇÕES PREVISTAS

Pavimento | Drenagem | Sinalização | Obras de Arte Especial | Canteiro Central | Elétrica e Iluminação | Edificações



# INVESTIMENTOS

## 3º ANO

### Melhorias em 17,4 km

Estruturas para ampliação de capacidade do sistema rodoviário



**VIADUTO CONGONHAS**  
BR040 – km 612,3  
Duplicação

#### Duplicação: 9,74 km

BR040 – km 602,56 a 605,4 Ouro Preto  
BR040 – km 605,4 a 612,3 Congonhas

#### Dispositivos de Interconexão: 01

BR040 – km 608,844 – Diamante com par de rotatórias  
Congonhas

#### Faixas Adicionais: 1,2km

BR040 – km 544 a 544,5 Belo Horizonte  
BR040 – km 544,22 a 544,76 Nova Lima

#### Passarelas: 01

BR040 – km 603,441 Ouro Preto





#### Vias Marginais: 3,23 km

BR040 – km 602,76 a 604,53 Ouro Preto  
BR040 – km 609 a 609,76 Congonhas

#### Ciclovias: 3,23 km

BR040 – km 602,76 a 604,53 Ouro Preto  
BR040 – km 609 a 609,76 Congonhas

#### Legenda

-  Passarela
-  Diamante com par rotatórias
-  Duplicação
-  Faixa adicional



# INVESTIMENTOS

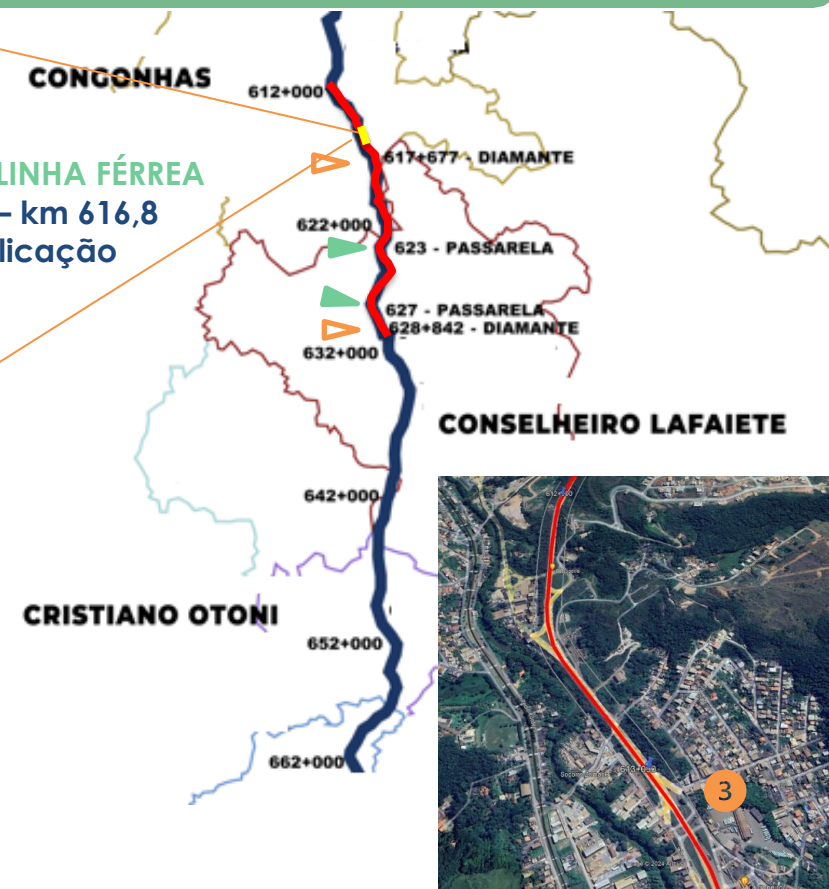
## 4º ANO

### Melhorias em 31,76 km



**1 PONTE RIO MARANHÃO**  
BR040 – km 615,4  
Duplicação

**2 VIADUTO LINHA FÉRREA**  
BR040 – km 616,8  
Duplicação



**VIADUTO CONGONHAS**  
BR040 – km 613,1  
Duplicação

#### Legenda

- ▶ Passarela
- ▽ Diamante
- Duplicação
- Faixa adicional

#### Estruturas para ampliação de capacidade do sistema rodoviário

#### Duplicação: 17,8 km

BR040 - Km 612,3 a 618,12 Congonhas  
BR040 – km 618,12 a 630,1 Conselheiro Lafaiete

#### Dispositivos de Interconexão: 04

BR040 – Km 622,29 – Trombeta – Conselheiro Lafaiete  
BR040 – km 617,67 – Diamante - Congonhas  
BR040 – km 628,84 – Diamante – Conselheiro Lafaiete  
BR040 – km 624,30 - Tipo X – Conselheiro Lafaiete

#### Faixas Adicionais: 1,0km

BR040 - Km 616,2 a 617,28 Congonhas

#### Passarelas: 02

BR040 - Km 623,04 Conselheiro Lafaiete  
BR040 – km 627,43 Conselheiro Lafaiete

#### Vias Marginais: 7,05 km

BR040 - Km 613,2 a 618,3 Congonhas  
BR040 – km 618,3 a 629,2 Conselheiro Lafaiete

#### Ciclovias: 5,91 km

BR040 - Km 613,2 a 614,11 Congonhas  
BR040 – km 626,71 a 629,22 Conselheiro Lafaiete

# INVESTIMENTOS

## 5º ANO

### Melhorias em 71,47 km

Estruturas para ampliação de capacidade do sistema rodoviário

#### Duplicação: 21,9 km

- BR040 – km 564,797 a 571,6 Nova Lima
- BR040 – km 571,6 a 571,72 Itabirito
- BR040 – km 630,1 a 643,97 Conselheiro Lafaiete
- BR040 – km 643,97 a 645,35 Cristiano Ottoni

#### Dispositivos de Interconexão: 07

- BR040 – km 554,05 e 568,119 – Trombeta - Nova Lima
- BR040 – km 570,861 – Diamante – Nova Lima
- BR040 – km 634,228 – Diamante – Conselheiro Lafaiete
- BR040 – km 639,137 e 642,492 - Tipo X – Conselheiro Lafaiete
- BR040 – km 644,719 – Tipo X – Cristiano Ottoni

#### Faixas Adicionais: 39,5km

- BR040 – km 544,76 a 563,651 Nova Lima
- BR040 – km 564,1 a 564,797 Nova Lima

#### Passarelas: 02

- BR040 – km 552,325 Nova Lima
- BR040 – km 631,865 Conselheiro Lafaiete





#### Vias Marginais: 5,07 km

- BR040 – km 556,98 a 560,1 Nova Lima
- BR040 – km 569,842 a 571,6 Nova Lima
- BR040 – km 571,6 a 571,8 Nova Lima

#### Ciclovias: 5,0 km

- BR040 – km 556,98 a 560,1 Nova Lima
- BR040 – km 569,842 a 571,6 Nova Lima

#### Legenda

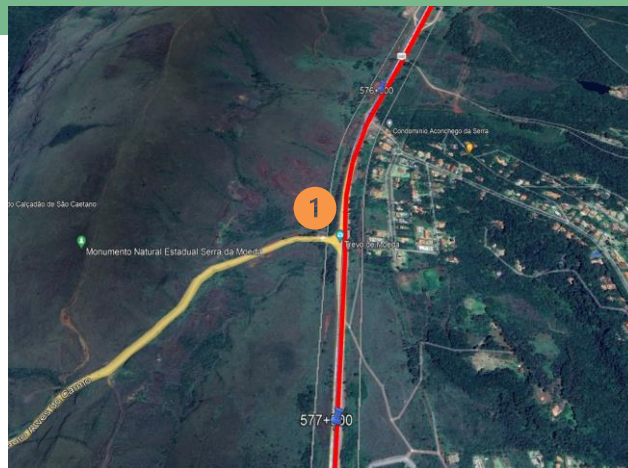
-  Passarela
-  Diamante
-  Duplicação
-  Faixa adicional



# INVESTIMENTOS

## 6º ANO

### Melhorias em 72,85 km



**1 TREVO DE MOEDA**  
BR040 – km 576,54  
Dispositivo Diamante



**2 CURVA CELINHA**  
BR040 – km 589,310  
Duplicação  
Correção traçado



**Legenda**

- ▶ Passarela
- ▶ Diamante
- Duplicação
- Faixa adicional

### Estruturas para ampliação de capacidade do sistema rodoviário

#### Duplicação: 72,6 km

- BR040 – km 571,72 a 590,932 Itabirito
- BR040 – km 593,809 a 598,117 Ouro Preto
- BR040 – km 645,35 a 656,77 Cristiano Ottoni
- BR040 – km 656,77 a 677,68 Carandaí
- BR040 – km 677,68 a 687,82 – Ressaquinha
- BR040 – km 687,82 a 695,32 Alfredo Vasconcelos
- BR040 – km 695,32 a 703,025 Barbacena
- BR040 – km 736,165 a 736,9 Santos Dumont

#### Faixas Adicionais: 0,17km

- BR040 – km 702,881 a 703,049 Barbacena

#### Ciclovias: 0,08 km

- BR040 – km 571,72 a 571,80 Itabirito

#### Dispositivos de Interconexão: 18

- BR040 – km 576,54 a 578,44 – Diamante – Itabirito
- BR040 – km 650,07 – Diamante – Cristiano Ottoni
- BR040 – km 660,83 e 667,50 – Diamante – Carandaí
- BR040 – km 694,00 – Diamante par rotatória – Alfredo Vasconcelos
- BR040 – km 723,82 – Diamante – Barbacena
- BR040 – km 659,28 – Trombeta – Carandaí
- BR040 – km 736,78 - Trombeta – Santos Dumont
- BR040 – km 585,87 – Tipo X – Itabirito
- BR040 – km 653,40 – Tipo X – Cristiano Ottoni
- BR040 – km 663,48, 670,13 e 675,84 – Tipo X – Carandaí
- BR040 – km 678,04 e 684,27 – Tipo X – Ressaquinha
- BR040 – km 689,69 – Tipo X – Alfredo Vasconcelos
- BR040 – km 695,348 - Tipo X - Barbacena

#### Passarelas: 02

- BR040 – km 676,974 Carandaí
- BR040 – km 682,97 Ressaquinha

# INVESTIMENTOS

## 7º ANO

### Melhorias em 41,83 km

Estruturas para ampliação de capacidade do sistema rodoviário

#### Legenda

- ▶ Passarela
- ▷ Diamante
- Duplicação

#### Duplicação: 41,83 km

- BR040 – km 598,4 a 602,56 Ouro Preto
- BR040 – km 736,9 a 754,35 Santos Dumont
- BR040 – km 754,35 a 760,6 Ewbanck da Câmara
- BR040 – km 760,6 a 775,639 Juiz de Fora

#### Dispositivos de Interconexão: 10

- BR040 – km 744,4 e 750,398 Diamante - Santos Dumont
- BR040 – km 598,4 Parclo – Ouro Preto
- BR040 – km 773,139 - Melhoria em alça – Juiz Fora
- BR040 – km 742,894 e 754,281 – Tipo X – Santos Dumont
- BR040 – km 758,836 – Tipo X - Ewbanck da Câmara
- BR040 – Km 763,004 e 767,743 - Tipo X – Juiz Fora
- BR040 – km 741,192 - Rotatória alongada – Santos Dumont

#### Área escape: 01

A definir

#### Passarelas: 01

- BR040 – km 751,55 Santos Dumont



# PLANO DE AÇÃO

## 100 PRIMEIROS DIAS

# PLANO DE AÇÃO 100 DIAS

## OBRAS E CONSERVAÇÃO

- Serviços de **fresagem e recomposição** no pavimento
- Equipes de **conservação** de rotina focadas na **manutenção da drenagem** e faixa de domínio;
- **Revitalização** das **Praças** de Pedágio e **Bases de Serviços Operacionais**;
- Melhoria da  **sinalização** vertical e horizontal nos **pontos críticos**;
- Recuperação de **terraplenos** erodidos, **passivos ambientais** e materiais de **escorregamentos**.



# PLANO DE AÇÃO

## 100 DIAS

### SERVIÇOS DE PAVIMENTAÇÃO

- Escopo de **fresagem e recomposição** para camada de **revestimento fatigado** ao longo da BR-040, com foco no trecho compreendido entre os **km 544 e km 635** (Belo Horizonte à Conselheiro Lafaiete).
- Demais serviços ao longo do **trecho**, com **fresagens contínuas e descontínuas, até** o limite da concessão em **Juiz de Fora**.

# PLANO DE AÇÃO

## 100 DIAS

### SINALIZAÇÃO

- Escopo de **sinalização horizontal e vertical** para acompanhamento das obras de **pavimentação e revitalização** ao longo da BR-040, com foco no trecho compreendido entre os **km 544 e km 635** (Belo Horizonte a Conselheiro Lafaiete), com **maiores índices** de acidentes.
- Trabalhos de sinalização vertical voltados à adequação de **trabalhos iniciais**, novas placas de início e fim de concessão, 0800 e ouvidoria, implantação de **placas** com **películas refletivas** preconizadas em contrato.



# PLANO DE AÇÃO

## 100 DIAS

### CONSERVAÇÃO DE ROTINA

- Escopo de **conservação de rotina** para roçada, faixa de domínio, drenagens superficiais e profundas, limpeza, desobstrução de pista e **ocorrências emergenciais**.
- Dimensionamento para **manutenção** das condições de conservação, ênfase nos sistemas de **drenagem** e conservação da **faixa de domínio**.

# PLANO DE AÇÃO

## 100 DIAS

### MANUTENÇÃO PREDIAL

- Prioridade para **adequação das praças de pedágio e BSOs**, com recuperação de **pequenas patologias**, **pintura** interna e externa, nova **identidade visual** e **adequações básicas** para os trabalhos iniciais.
- Atenção para as **condições de trabalho** dos colaboradores EPR e **identidade visual** do grupo (**prazo** de obras de até **60 dias**).

# PLANO DE AÇÃO

## 100 DIAS

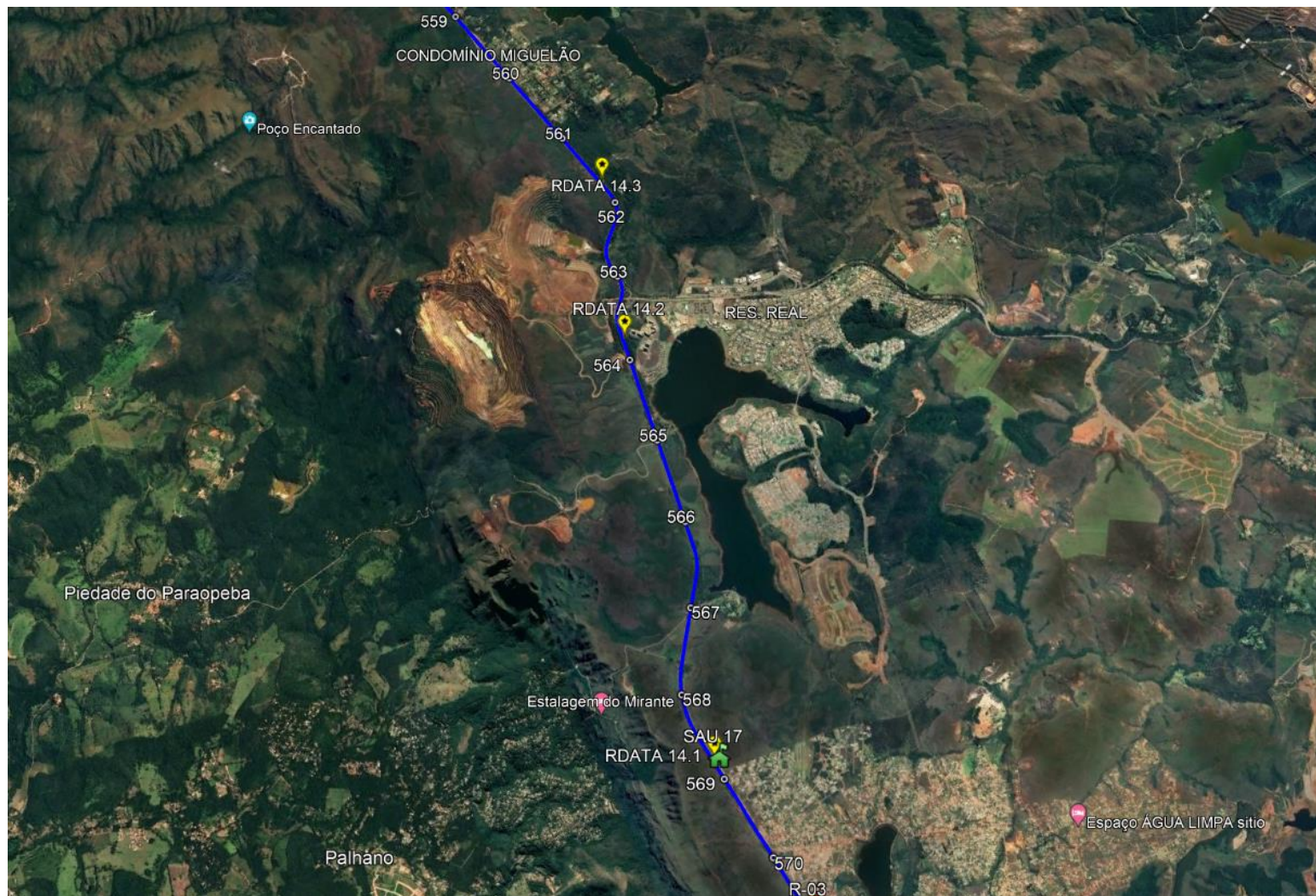
### RECUPERAÇÃO DE TERRAPLENOS

- Equipes de **Recuperação e Manutenção de Terraplenos** para atuação nos pontos com **risco de deslizamento, passivos ambientais**, áreas com **material escorregado** a menos de 4 metros do acostamento da rodovia.
- Atendimento **itinerante**, equipes volantes **conforme programação** da concessionária.
- Aguardando emissão de AO (Autorização de Operação) pelo IBAMA para início das atividades na Faixa de Domínio, com foco nos terraplenos da região de Santos Dumont e Juiz de Fora.
- *Obs.: As obras de maior vulto do **km 745** seguem em execução pela **antiga concessionária**, com previsão de término para **novembro de 2024**, contando com o acompanhamento da equipe de engenharia da EPR.*
- *Não farão parte dos trabalhos desta equipe.*

# PLANO DE AÇÃO 100 DIAS

## SINALIZAÇÃO

- Reforço de **sinalização horizontal** entre os quilômetros 544 e 564;
- Implantação de tachas refletivas e revitalização da pintura, em paralelo às obras de pavimentação

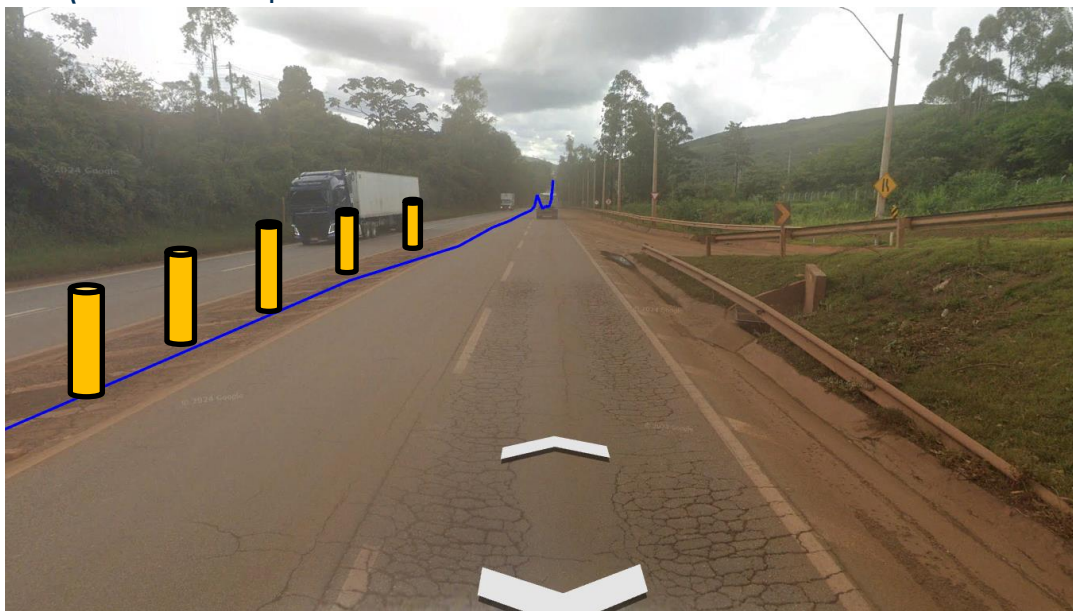


# PLANO DE AÇÃO 100 DIAS

## SINALIZAÇÃO

km 564

- Implantação de **balizadores refletivos** em trecho com **alto índice de colisões frontais** (início de pista multivias)



# PLANO DE AÇÃO 100 DIAS

## SINALIZAÇÃO

### km 572

- Implantação de **balizadores refletivos** em trecho com **alto índice de colisões** frontais (início de pista multivias);
- **Limpeza** de placas, **reforço** de sinalização horizontal e implantação de **tachas refletivas**.

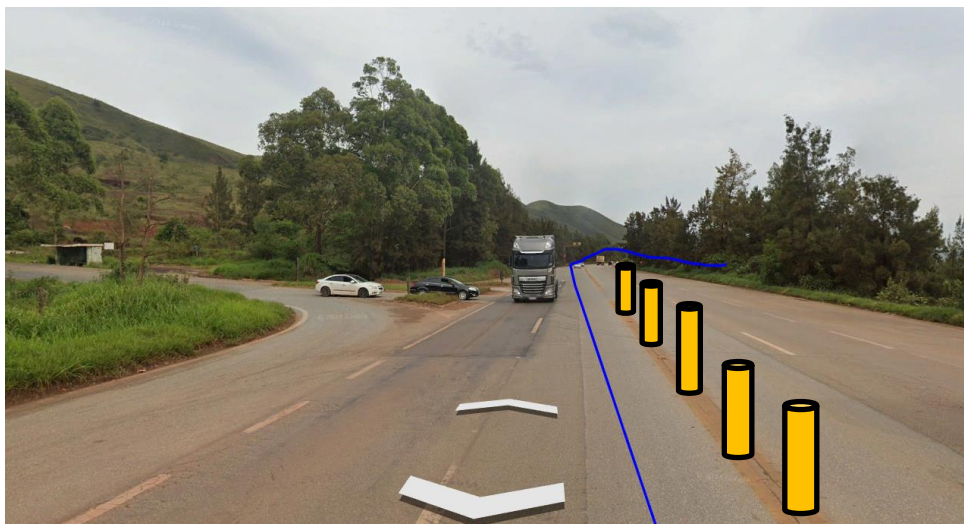


# PLANO DE AÇÃO 100 DIAS

## SINALIZAÇÃO

### Trevo de Moeda | km 575 ao 576

- **Reforço** da sinalização vertical de advertência;
- Implantação de **balizadores** e **tachas** refletivas; Simular micro **operação** de retenção de tráfego para **cruzamentos** de pista (GOP).



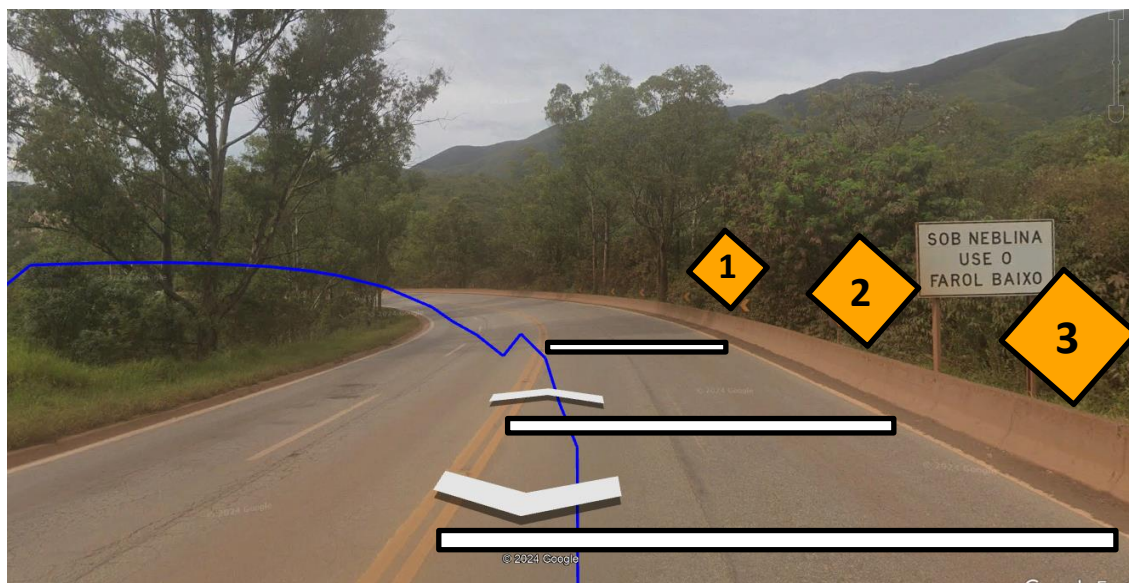
# PLANO DE AÇÃO

## 100 DIAS

### SINALIZAÇÃO

#### Curva da Celinha | km 586 ao 587

- Reforço da  **sinalização** vertical de advertência, em  **contagem regressiva**;
- Implantação de **sonorizadores** e contagem regressiva.





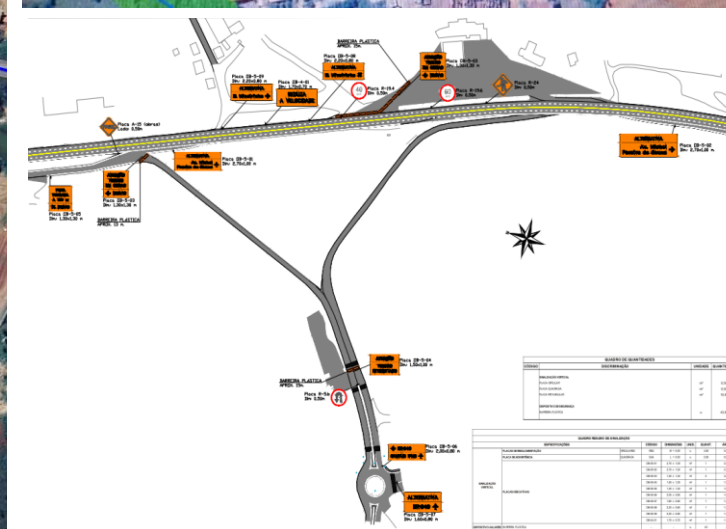
# PLANO DE AÇÃO

## 100 DIAS

### SINALIZAÇÃO

#### km 607 | Congonhas

- Obra do **trevo** contratada pela **Prefeitura de Congonhas**, obra a iniciar;
- Melhorias na **sinalização de obras**, dispositivos de proteção e advertência, apoio à fiscalização da obra pela Engenharia.



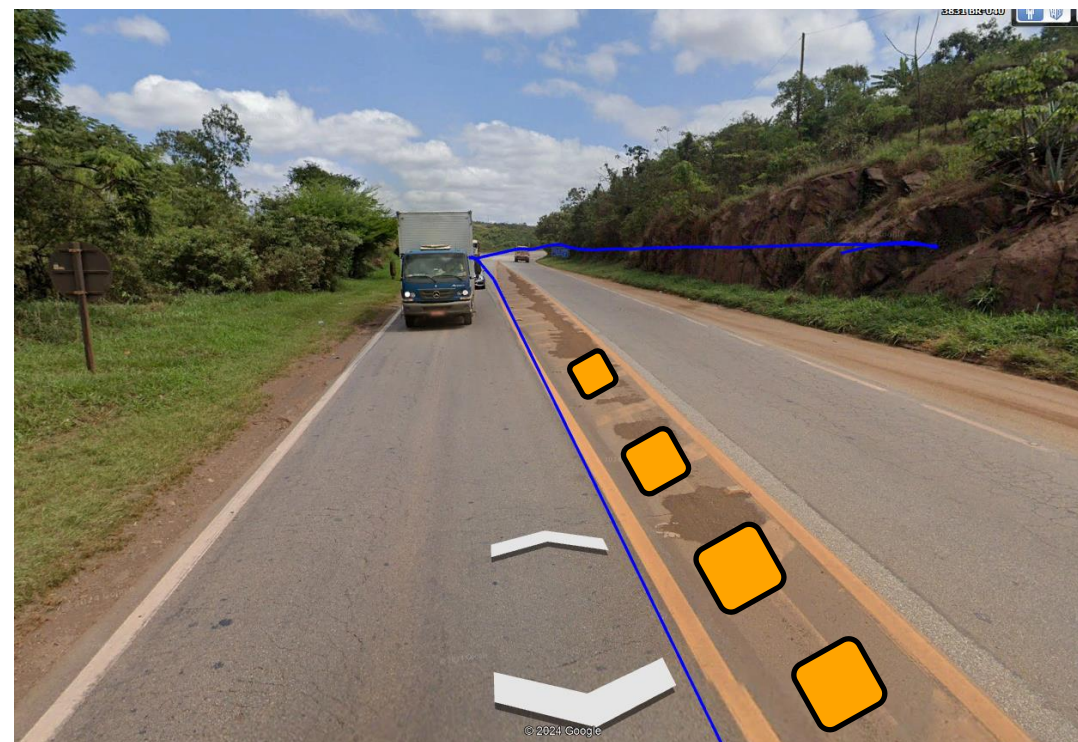
# PLANO DE AÇÃO

## 100 DIAS

### SINALIZAÇÃO

km 611

- Implantação de **tachões refletivos** no eixo com menor cadência para **coibir ultrapassagens** indevidas (viaduto estreito).



# PLANO DE AÇÃO

## 100 DIAS SINALIZAÇÃO

km 773

- **Reforço da sinalização** horizontal na **divisa do trecho** com a CON CER e recuperação do pavimento;
- **Avanço** sobre o trecho da CON CER (**500 m**) de acordo com o PER, inclusive trecho **de pista duplicada**, mitigando o impacto do contraste entre pistas.



# ESTRUTURA TARIFÁRIA

# ESTRUTURA TARIFÁRIA

- Desconto Básico de Tarifa (DBT): 5% para todos os usuários que utilizam sistema de cobrança eletrônica AVI/TAG
- Isenção de tarifas para motocicletas
- Desconto de Usuário Freqüente (DUF): Desconto progressivo para categoria de veículos de passeio até a 30ª passagem por sentido por praça dentro do mesmo mês, com utilização de TAG/AVI



Todos Usuários

**5%**  
de **desconto**

Para todos os usuários  
com AVI/TAG

## DUF



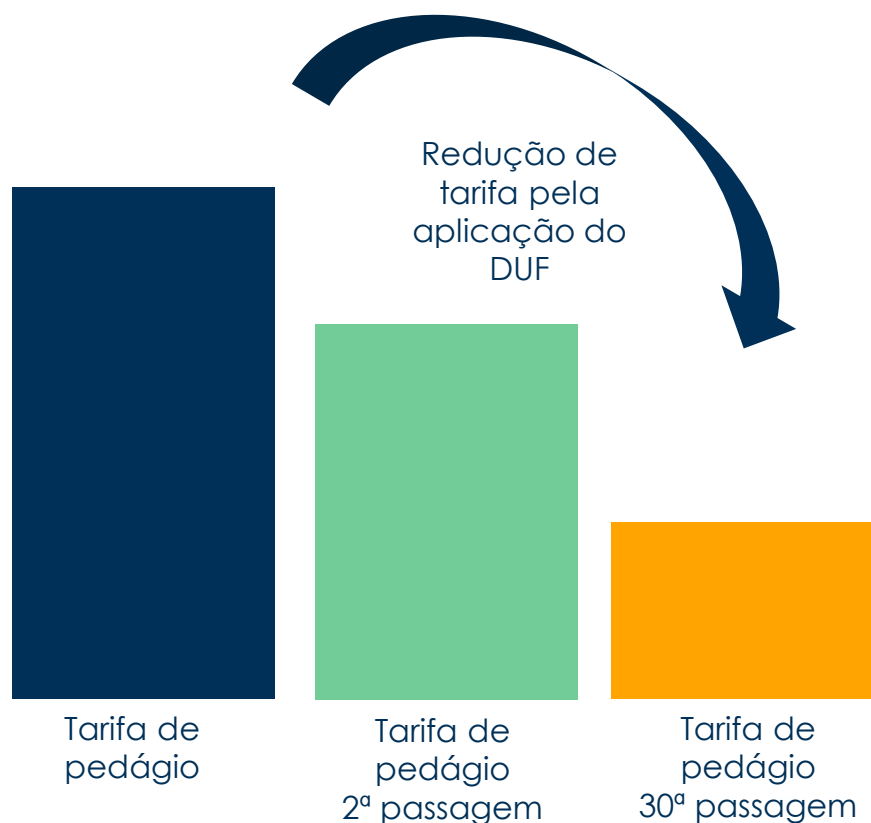
Até

**70%**  
de **desconto**

com utilização de 30  
passagens por sentido dentro  
do mês na praça.

# DESCONTO USUÁRIO FREQUENTE

## DUF



Descontos podendo chegar a mais de **70%** para quem mais utiliza a rodovia



### O que é?

É uma metodologia que possibilita uma redução progressiva na tarifa de pedágio conforme a regularidade das viagens feitas pelo usuário. Começará a valer no momento de início de operação das praças de pedágio.



### Como funciona?

O desconto é aplicado progressivamente, conforme a frequência mensal em que se viaja pela mesma praça na mesma direção. Podem fazer uso do DUF os usuários de veículos de passeio ou leves que utilizem o sistema de pagamento automático (TAG).

# ITABIRITO (PP1)

## Previsão Contratual

Praça	Tarifa básica	PDU <sup>1</sup>	Tarifa DBT <sup>2</sup> 5%	30 passagens/mês Desconto mensal*	60 passagens/mês Desconto mensal*	120 passagens/mês Desconto mensal*
Itabirito	100%	0,78%	5,00%	15,0%	19,7%	22,0%

**Legenda:**

- <sup>1</sup> Percentual de Desconto Unitário
- <sup>2</sup> Desconto de Tarifa Básica
- <sup>3</sup> Desconto do Usuário Freqüente

\* Em relação a mesma quantidade de passagens com a tarifa integral

DUF <sup>3</sup> Diário		Passagens no mesmo sentido														
Praça	Tarifa Básica	1ª viagem	2ª viagem	3ª viagem	4ª viagem	5ª viagem	6ª viagem	7ª viagem	8ª viagem	9ª viagem	10ª viagem	11ª viagem	12ª viagem	13ª viagem	14ª viagem	15ª viagem
Itabirito	100%	-5,0%	-5,7%	-6,5%	-7,2%	-7,9%	-8,6%	-9,4%	-10,1%	-10,8%	-11,5%	-12,2%	-12,8%	-13,5%	-14,2%	-14,9%
		16ª viagem	17ª viagem	18ª viagem	19ª viagem	20ª viagem	21ª viagem	22ª viagem	23ª viagem	24ª viagem	25ª viagem	26ª viagem	27ª viagem	28ª viagem	29ª viagem	30ª viagem
		-15,5%	-16,2%	-16,8%	-17,5%	-18,1%	-18,8%	-19,4%	-20,0%	-20,7%	-21,3%	-21,9%	-22,5%	-23,1%	-23,7%	-24,3%

**\*Descontos já previstos:**



Tarifa Motocicleta: **Isenta**



DBT = **5% todos os veículos com TAG**



DUF = **desconto progressivo por passagem**

# CONSELHEIRO LAFAIETE (PP2)

## Previsão Contratual

Praça	Tarifa básica	PDU <sup>1</sup>	Tarifa DBT <sup>2</sup> 5%	30 passagens/mês Desconto mensal*	60 passagens/mês Desconto mensal*	120 passagens/mês Desconto mensal*
Cons. Lafaiete	100%	10,20%	5,00%	70,2%	83,0%	89,4%

**Legenda:**

<sup>1</sup> Percentual de Desconto Unitário

<sup>2</sup> Desconto de Tarifa Básica

<sup>3</sup> Desconto do Usuário Frequentemente

\* Em relação a mesma quantidade de passagens com a tarifa integral

DUF <sup>3</sup> Diário		Passagens no mesmo sentido														
Praça	Tarifa Básica	1ª viagem	2ª viagem	3ª viagem	4ª viagem	5ª viagem	6ª viagem	7ª viagem	8ª viagem	9ª viagem	10ª viagem	11ª viagem	12ª viagem	13ª viagem	14ª viagem	15ª viagem
Cons. Lafaiete	100%	-5,0%	-14,7%	-23,4%	-31,2%	-38,2%	-44,5%	-50,2%	-55,3%	-59,8%	-63,9%	-67,6%	-70,9%	-73,9%	-76,5%	-78,9%
		16ª viagem	17ª viagem	18ª viagem	19ª viagem	20ª viagem	21ª viagem	22ª viagem	23ª viagem	24ª viagem	25ª viagem	26ª viagem	27ª viagem	28ª viagem	29ª viagem	30ª viagem
		-81,1%	-83,0%	-84,7%	-86,3%	-87,7%	-89,0%	-90,1%	-91,1%	-92,0%	-92,8%	-93,5%	-94,2%	-94,8%	-95,3%	-95,8%

**\*Descontos já previstos:**



Tarifa Motocicleta: **Isenta**



DBT = **5% todos os veículos com TAG**



DUF = **desconto progressivo por passagem**



# BARBACENA (PP3)

## Previsão Contratual

Praça	Tarifa básica	PDU <sup>1</sup>	Tarifa DBT <sup>2</sup> 5%	30 passagens/mês Desconto mensal*	60 passagens/mês Desconto mensal*	120 passagens/mês Desconto mensal*
Barbacena	100%	2,82%	5,00%	35,3%	46,9%	52,7%

**Legenda:**

- <sup>1</sup> Percentual de Desconto Unitário
- <sup>2</sup> Desconto de Tarifa Básica
- <sup>3</sup> Desconto do Usuário Frequente

\* Em relação a mesma quantidade de passagens com a tarifa integral

DUF <sup>3</sup> Diário		Passagens no mesmo sentido														
Praça	Tarifa Básica	1ª viagem	2ª viagem	3ª viagem	4ª viagem	5ª viagem	6ª viagem	7ª viagem	8ª viagem	9ª viagem	10ª viagem	11ª viagem	12ª viagem	13ª viagem	14ª viagem	15ª viagem
Barbacena	100%	-5,0%	-7,7%	-10,3%	-12,8%	-15,3%	-17,7%	-20,0%	-22,2%	-24,4%	-26,6%	-28,6%	-30,6%	-32,6%	-34,5%	-36,3%
		16ª viagem	17ª viagem	18ª viagem	19ª viagem	20ª viagem	21ª viagem	22ª viagem	23ª viagem	24ª viagem	25ª viagem	26ª viagem	27ª viagem	28ª viagem	29ª viagem	30ª viagem
		-38,1%	-39,9%	-41,6%	-43,2%	-44,8%	-46,4%	-47,9%	-49,4%	-50,8%	-52,2%	-53,5%	-54,8%	-56,1%	-57,4%	-58,6%

**\*Descontos já previstos:**



Tarifa Motocicleta: **Isenta**



DBT = **5% todos os veículos com TAG**



DUF = **desconto progressivo por passagem**

# EPR VIA MINEIRA

[Acesse os documentos contratuais na ANTT](#)





O FUTURO EM MOVIMENTO

