

Interdições rodoviárias por "Fenômenos da Natureza"

276

Interdições

272

Finalizadas

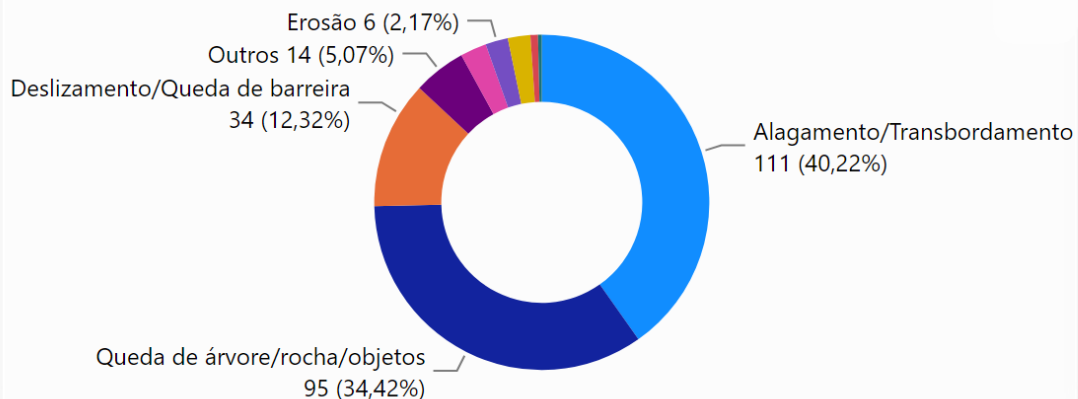
4

Ativas

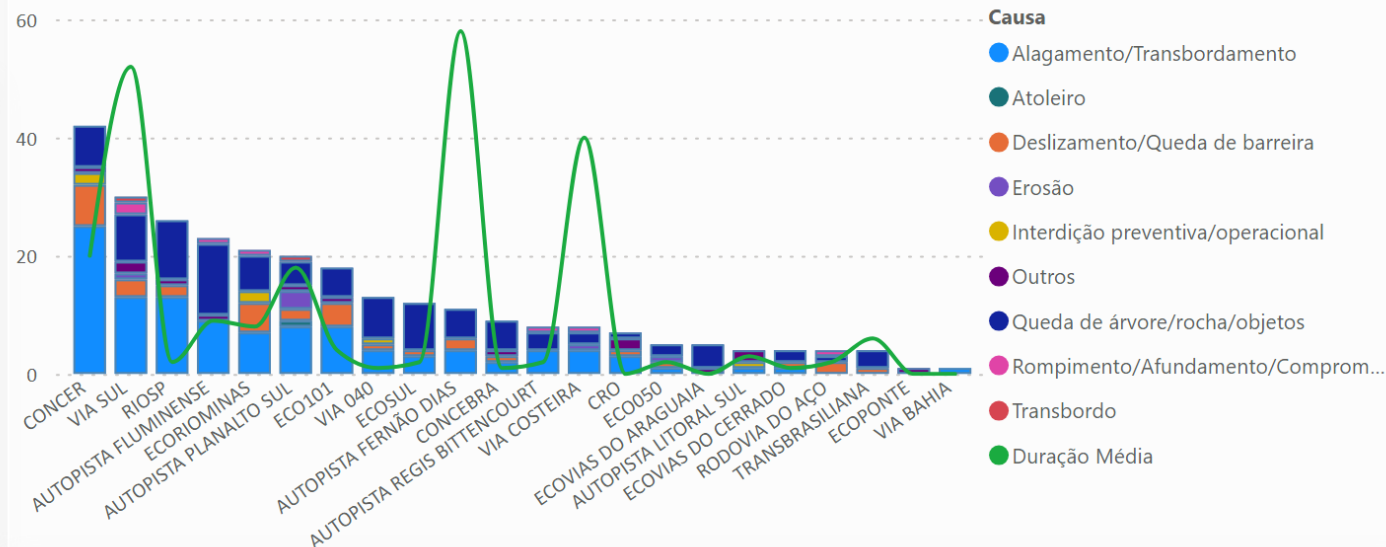
27

Duração média (horas)

Principais causas



Concessionárias



Interdições totais finalizadas

135

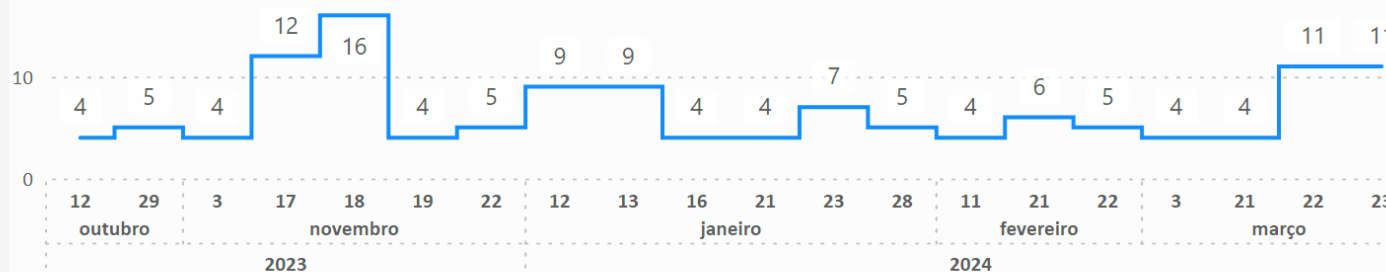
49.63%

Interdições parciais finalizadas

137

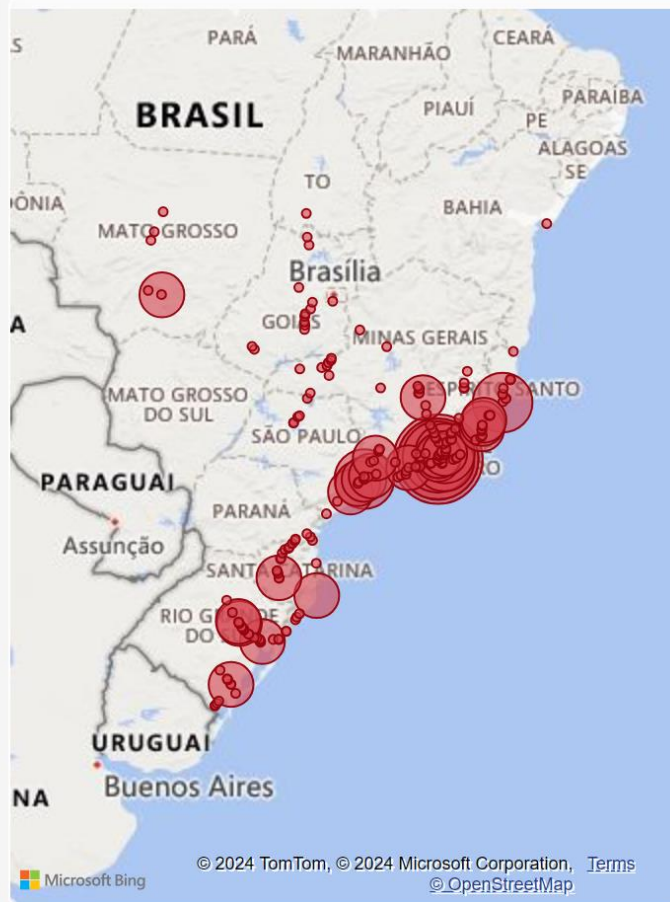
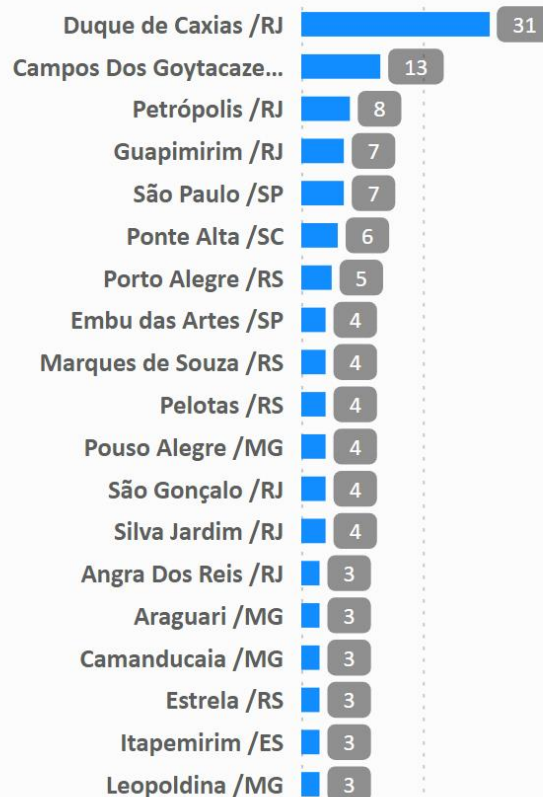
50.37%

Interdições criadas por dias (mais de 3 registros no dia)

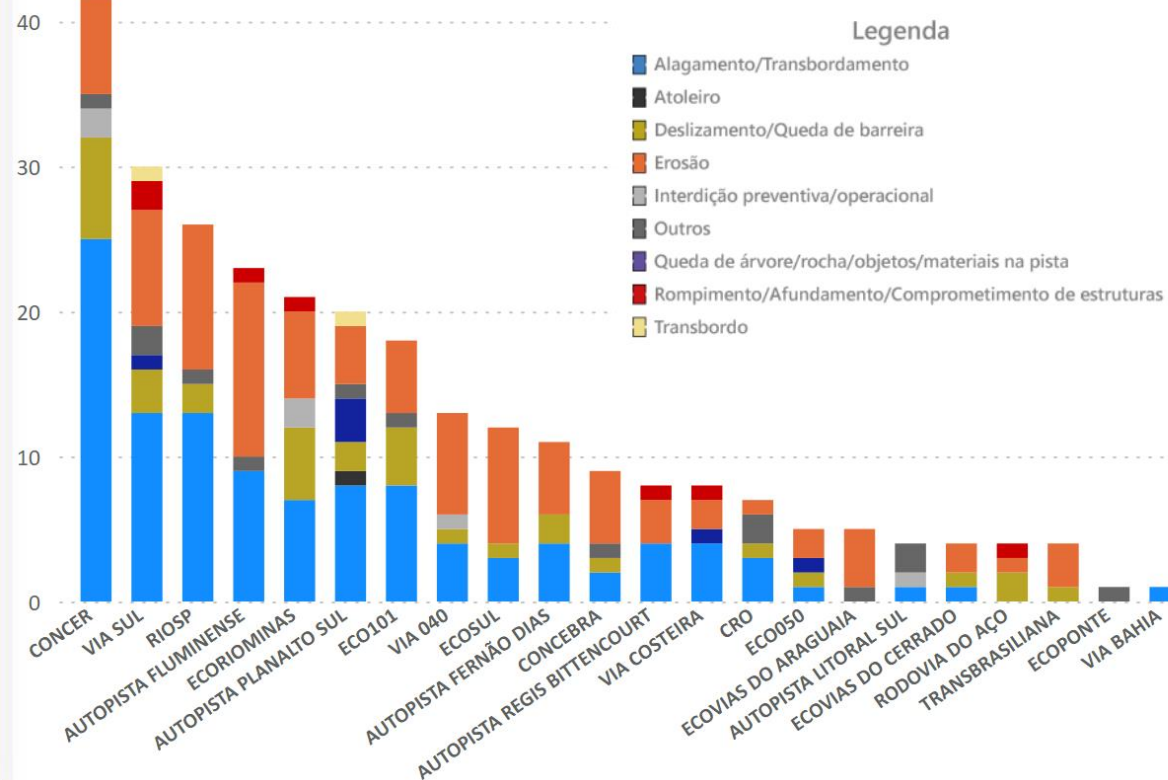


Interdições rodoviárias por "Fenômenos da Natureza"

Localidades mais recorrentes



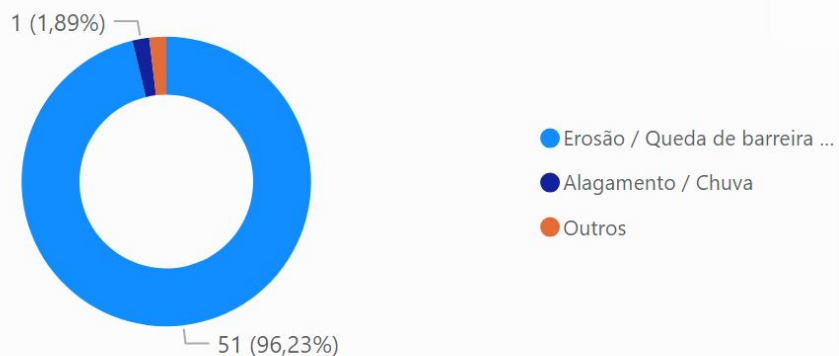
Causa das interdições



Interdições ferroviárias por "Fenômenos da Natureza"

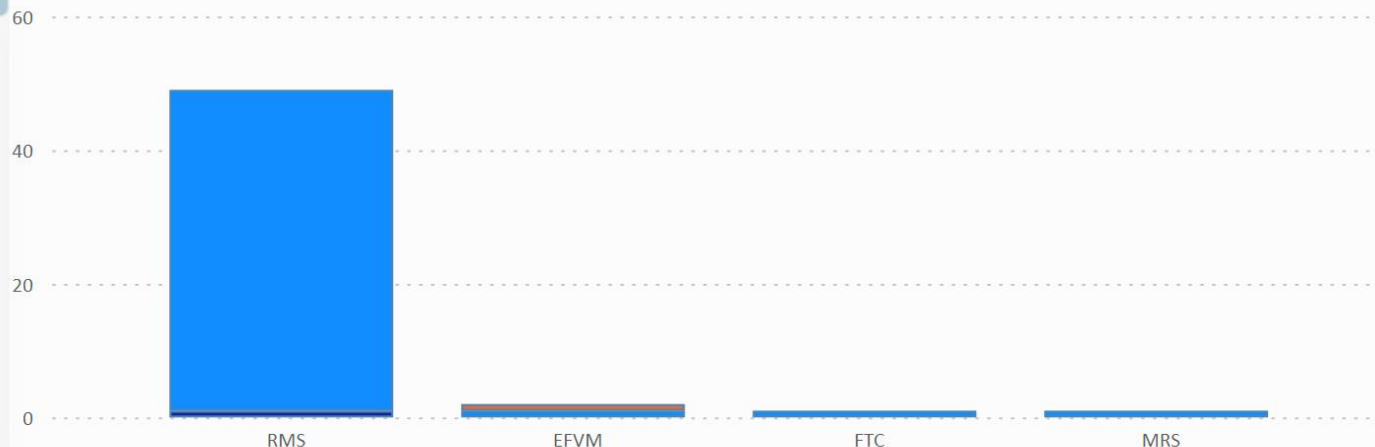


Natureza



Concessionárias

● Alagamento / Chuva ● Erosão / Queda de barreira / Deslizamento ● Outros



Interdições totais finalizadas

53

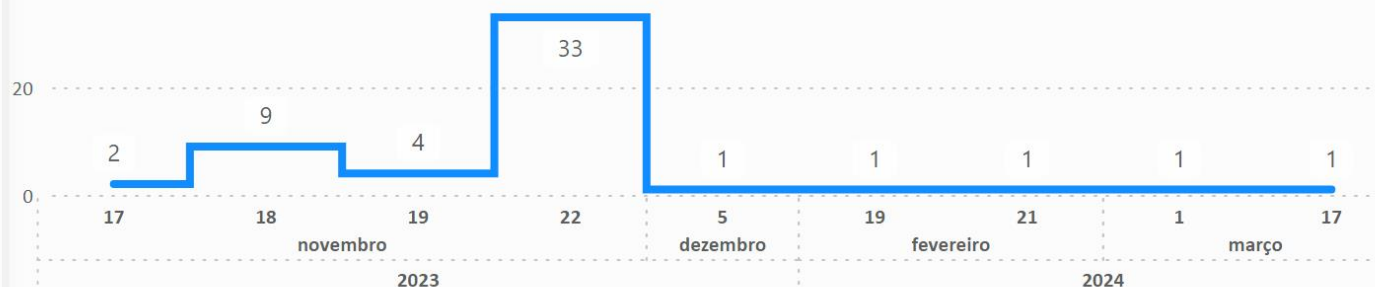


Interdições parciais finalizadas

0

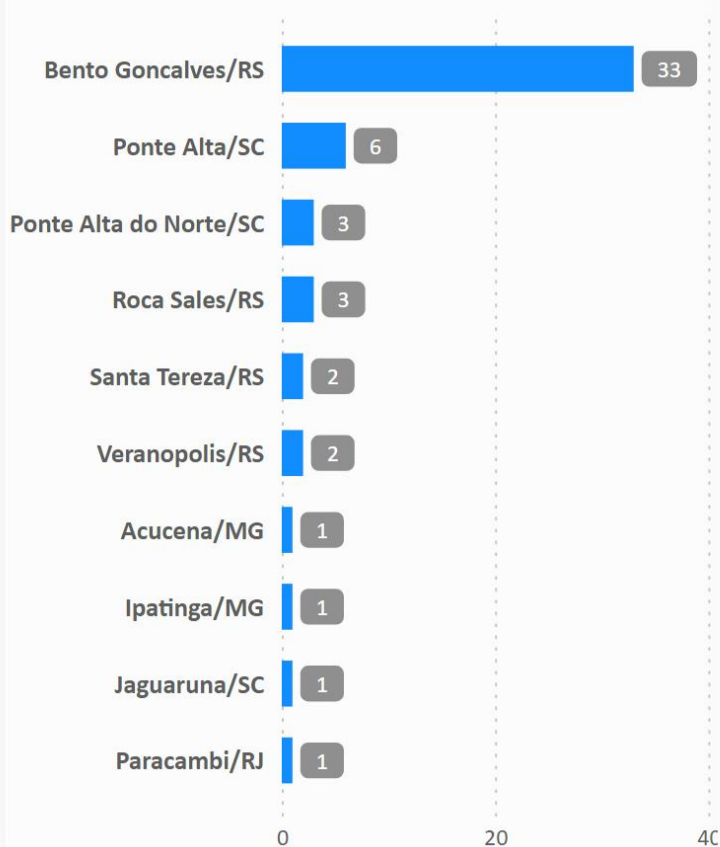


Interdições criadas por dia



Interdições ferroviárias por "Fenômenos da Natureza"

Localidades mais recorrentes



Causa das interdições

