



DESEMPENHO AQUAVIÁRIO 2023

**07 FEV
2024**

SFC

**Superintendência de Fiscalização e
Coordenação das Unidades Regionais**

SU MÁ RIO

1. Competências e estrutura da Superintendência de Fiscalização e Coordenação das Unidades Regionais (SFC)

2. O Ambiente Fiscalizado: serviços e informações relevantes

3. Entregas e realizações importantes

4. Cenário futuro: projetos prioritários

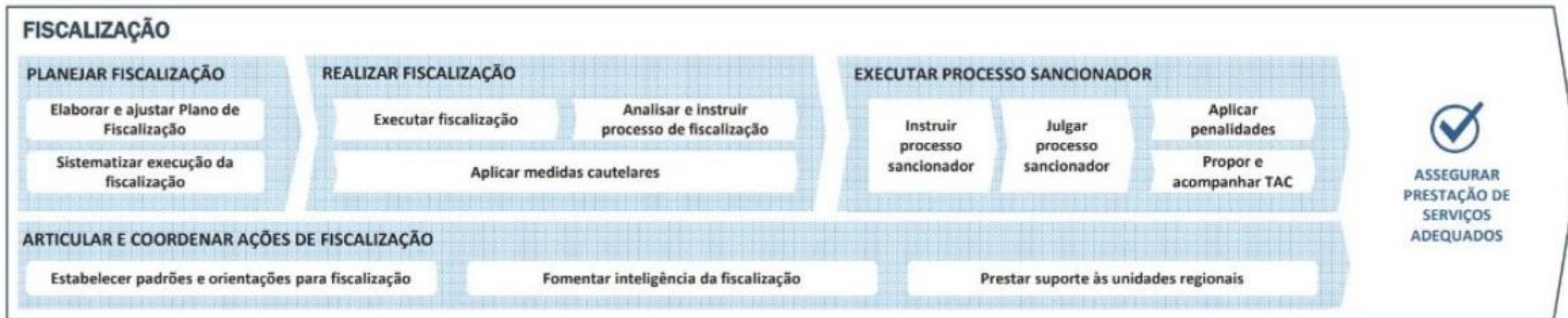


1. COMPETÊNCIAS E ESTRUTURA DA SFC



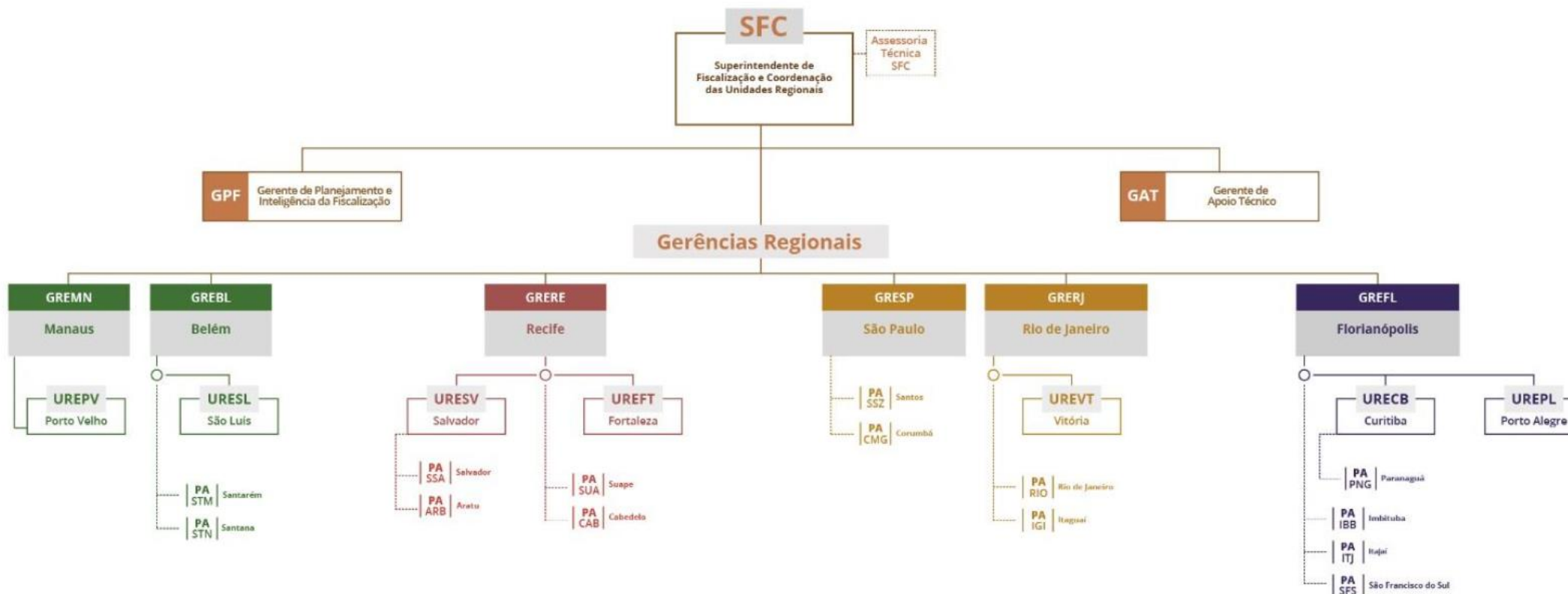
CADEIA DE VALOR

A cadeia de valor da SFC demonstra que a sua principal missão é assegurar a prestação de serviços adequados à sociedade.



ESTRUTURA DA SFC

Como está estruturada a SFC e suas Unidades Organizacionais regionais.

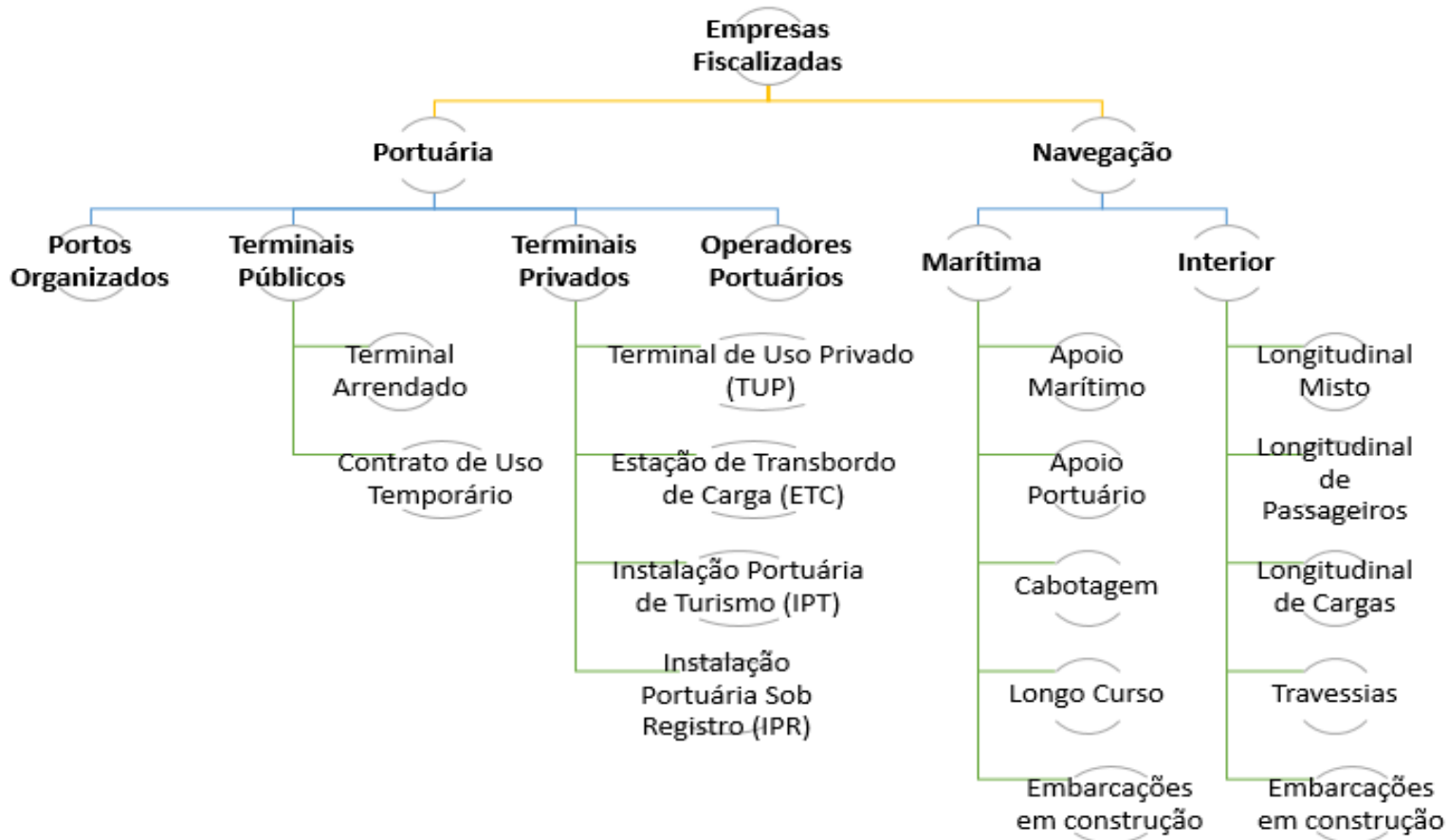


2. O AMBIENTE FISCALIZADO: SERVIÇOS E INFORMAÇÕES RELEVANTES



AMBIENTE FISCALIZADO

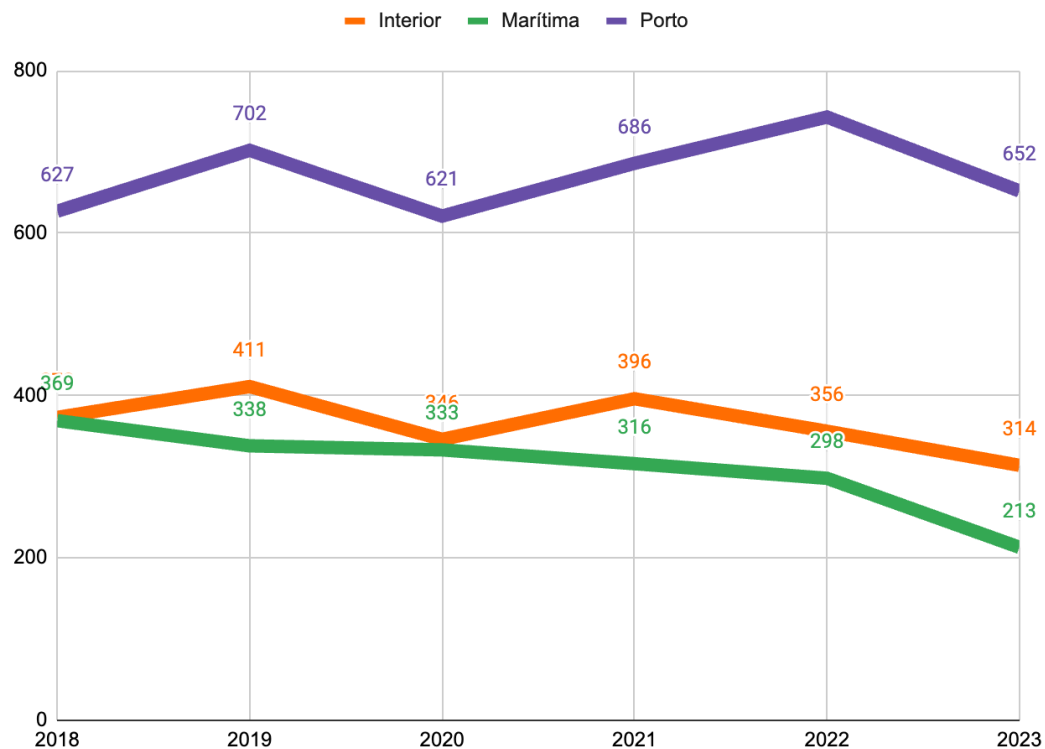
Grandes grupos de empresas fiscalizadas
 pela SFC (por área)



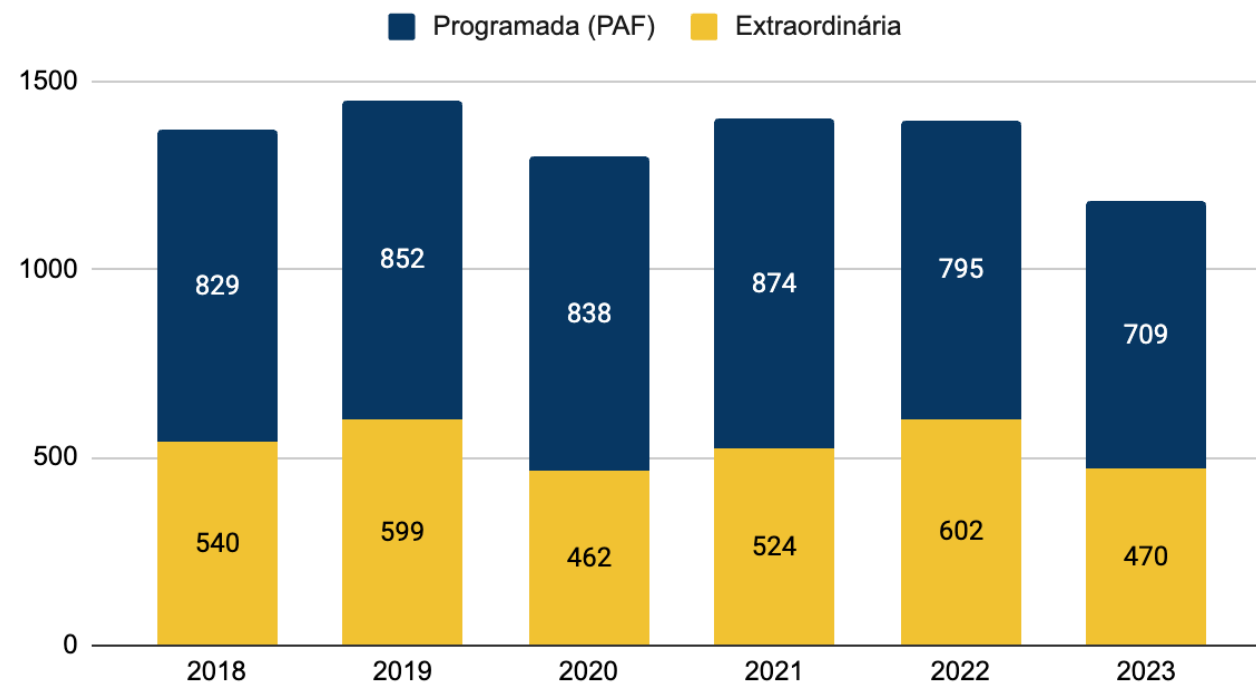
AMBIENTE FISCALIZADO

Fiscalizações realizadas

Fiscalizações Realizadas por Área

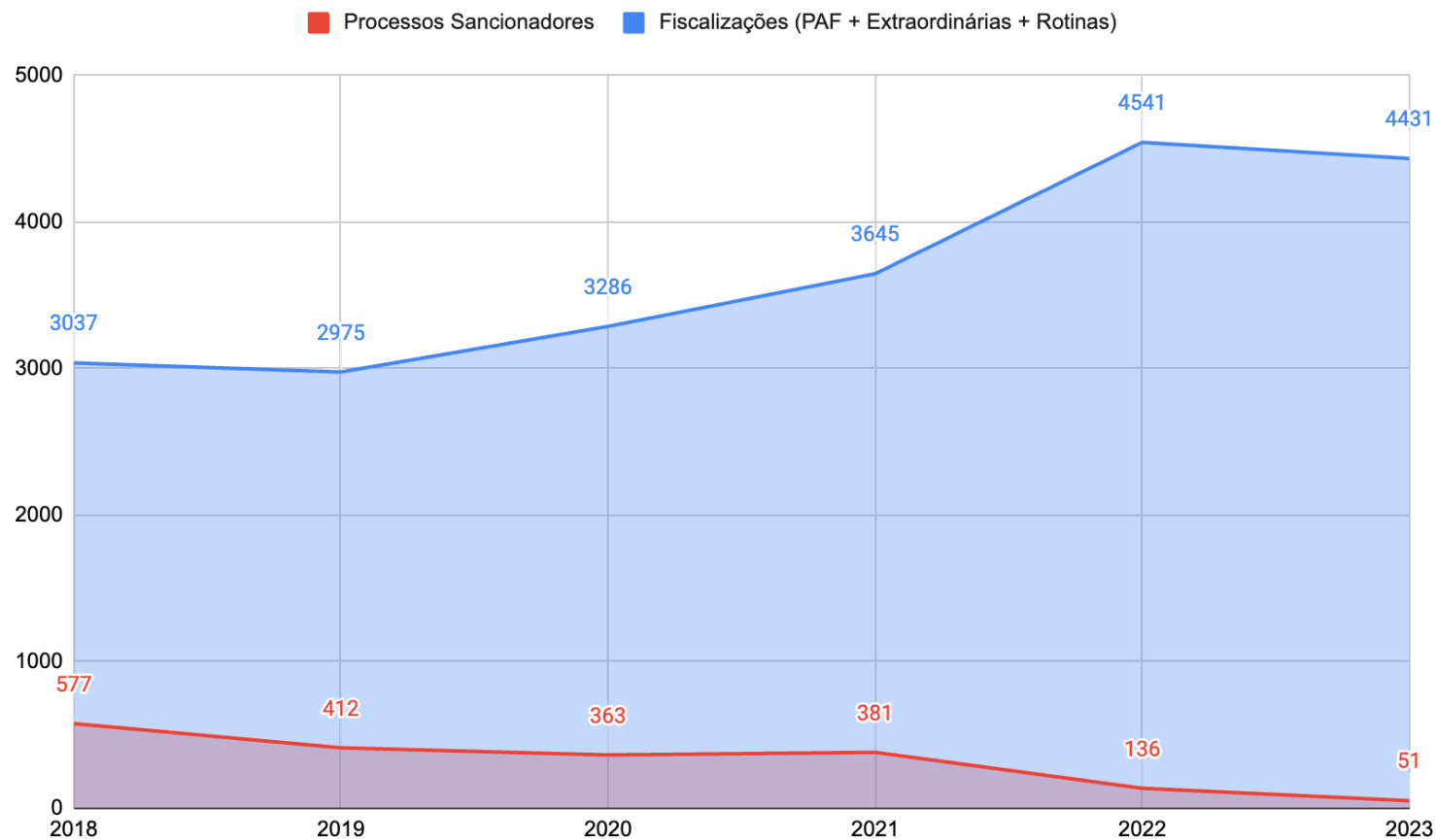


Extraordinária e Programada (PAF)



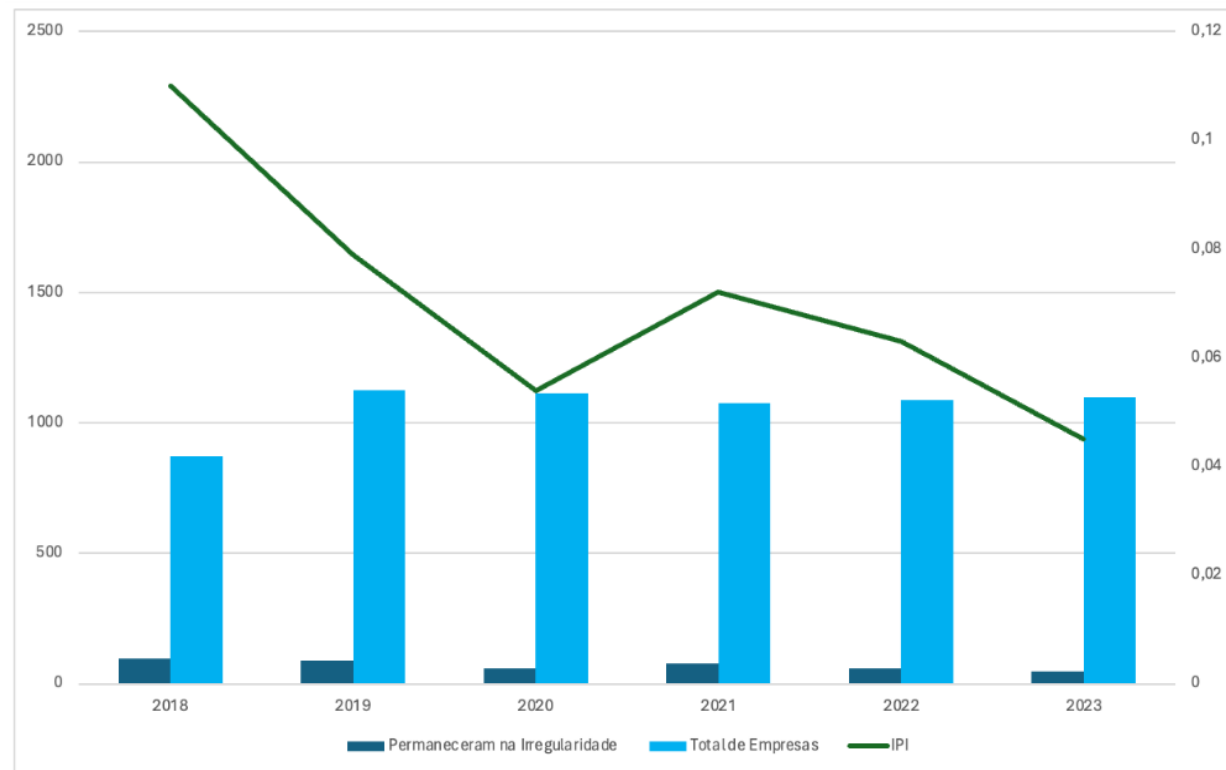
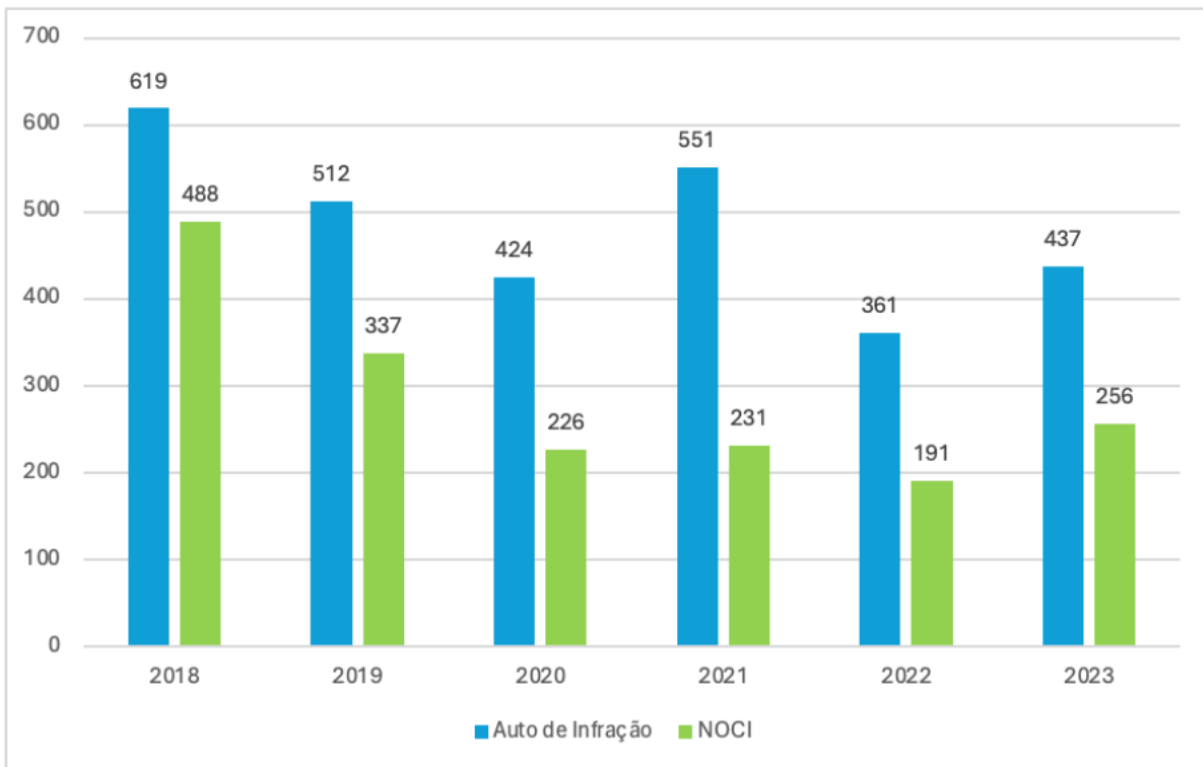
AMBIENTE FISCALIZADO

Processos sancionadores *versus* fiscalizações



AMBIENTE FISCALIZADO

Autos de Infração e Notificação de Correção de Irregularidade (NOCI)



3. ENTREGAS E REALIZAÇÕES IMPORTANTES



ENTREGAS E REALIZAÇÕES IMPORTANTES

Ações e projetos relevantes já realizados

Fiscalização conjunta ANTAQ / ANTT – Ferrovia Interna do Porto de Santos (FIPS)

Participação na Comissão Estadual de Prevenção de Acidentes e Incidentes do Complexo Portuário de Santos e São Sebastião (Cepai/SP)

Fiscalização Festival de Parintins/AM

Incorporação de bases de dados para fortalecimento das atividades de inteligência (Infoseg e Rede Mais Brasil)

4. CENÁRIO FUTURO: PROJETOS PRIORITÁRIOS



CENÁRIO FUTURO
Próximos passos planejados

Extensão do modelo da CEPAL/SP para outras regiões do país

Desenvolvimento e implementação do Sistema de Acompanhamento de Investimentos Portuários (SAI)

***Novo modelo de Fiscalização Responsiva para o período 2025/2028
(Fiscalização Responsiva ANTAQ 2.0)***

OBRIGADO

SFC

Superintendência de Fiscalização e Coordenação das Unidades Regionais