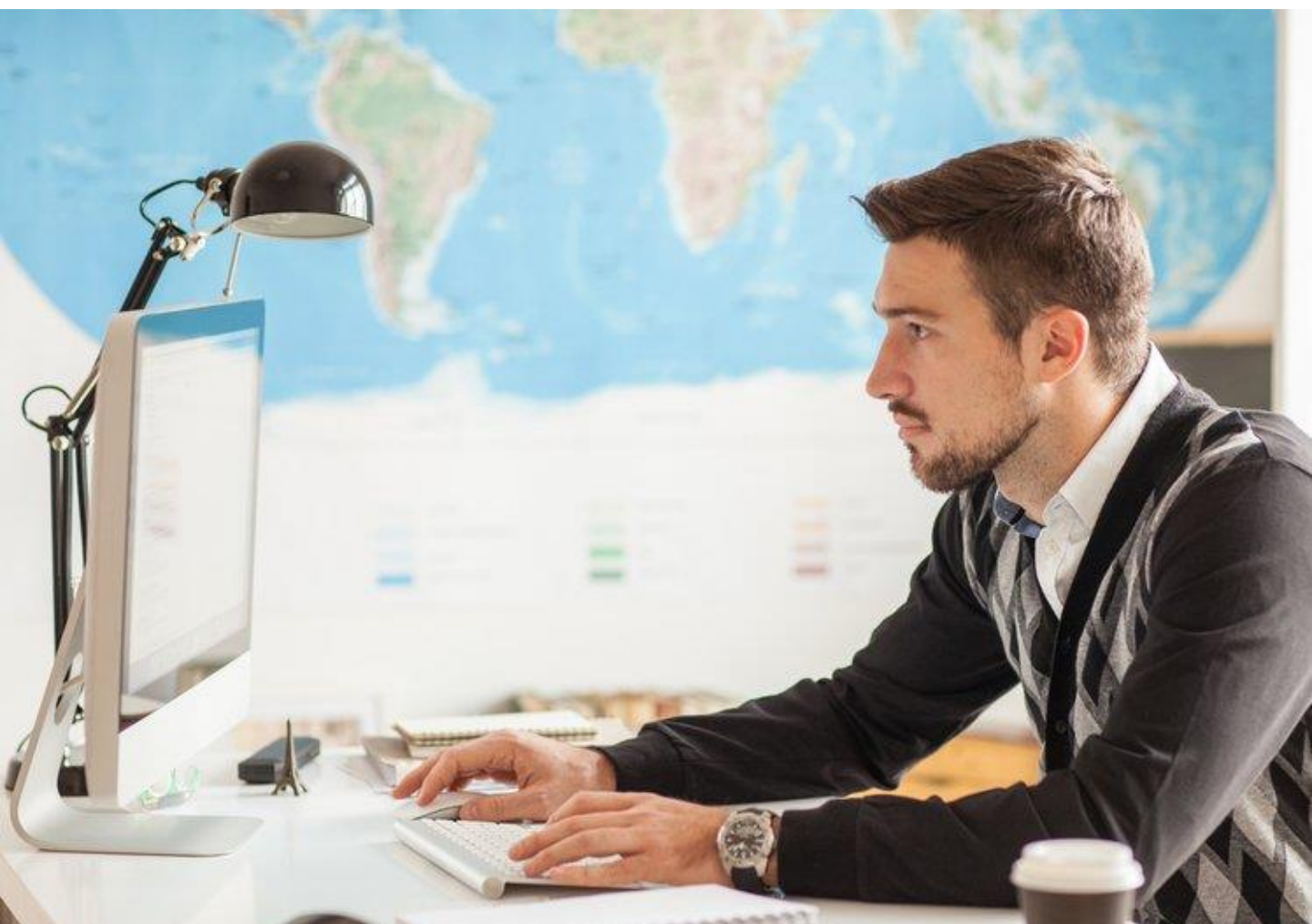




*Formação Online em  
Produção de Mapas e Geoprocessamento*



**Torne-se realmente Independente na  
Produção de Mapas e Geoprocessamento**





# PERGUNTAS FREQUENTES SOBRE O MÉTODO GEO PRO

## O QUE É O MÉTODO GEO PRO?

O **Curso Método GEO PRO** é uma Formação Online milimetricamente pensada para quem tem o objetivo de se tornar **Independente na Produção de Mapas e Geoprocessamento**.

Nosso aluno ao concluir o curso terá a capacidade técnica necessária para elaborar seus próprios mapas e realizar análises e operações de Geoprocessamento, com o importante senso crítico para avaliar a qualidade de seu trabalho.

## O CURSO É PRESENCIAL OU ONLINE?

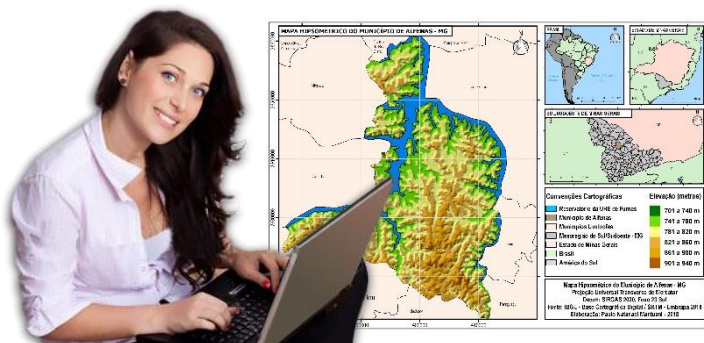
O Método GEO PRO é **totalmente online**, ou seja, nossos alunos podem estudar de qualquer lugar do mundo, em qualquer horário, desde que tenham uma conexão com internet.

## COMO O ALUNO TEM ACESSO AO CURSO?

Após confirmar sua inscrição, o **aluno recebe por e-mail o link de acesso à nossa plataforma de aulas**, além de seu login exclusivo e senha.

## QUAL SERÁ O HORÁRIO DAS AULAS?

Os alunos podem estudar em **qualquer horário do dia ou da noite e ver e rever as aulas quantas vezes desejarem**, desde que tenham acesso à uma conexão com a internet.





# PERGUNTAS FREQUENTES SOBRE O MÉTODO GEO PRO

## POR QUANTO TEMPO TEREI ACESSO AO CURSO E MATERIAIS?

Garantimos ao aluno acesso por **3 ANOS**. Inclusive neste período ele terá direito às atualizações do curso sem necessidade de pagar taxas adicionais.

## QUAL A CARGA HORÁRIA? TEM CERTIFICADO PARA OS PARTICIPANTES?

Atualmente o Curso Método GEO PRO tem **carga horária de 60h/aula**. O aluno recebe o certificado ao concluir o treinamento.



Nossos cursos são oferecidos de acordo com os termos da lei 9.394/96 que trata dos Cursos Livres e de Atualização Profissional.

O certificado deste tipo de curso tem validade legal. O objetivo deste tipo de treinamento é fazer o aluno adquirir uma nova habilidade e conhecimento prático, neste caso a Produção de Mapas e Geoprocessamento.

## COMO FUNCIONA O SUPORTE AO ALUNO?

Nosso suporte exclusivo é feito por e-mail, com resposta em até 24h úteis. Quando necessário pode-se agendar uma vídeo chamada com um tutor, para tirar suas dúvidas com interação ao vivo.





## QUAL SOFTWARE SERÁ USADO NAS AULAS PRÁTICAS DO CURSO?

Nós usaremos o software **QGIS**, que é livre e gratuito. Dentro do curso há aulas explicando como escolher a versão correta para download, como baixar e instalar de forma adequada o programa em seu computador.

## ENTÃO, O MÉTODO GEO PRO É UM CURSO DE QGIS?

Não. O Método GEO PRO é muito mais que um simples “curso de QGIS”, desses que se encontra em qualquer esquina da internet. Embora o QGIS seja usado nas aulas práticas do curso e ao final do treinamento você também o dominará, o programa é apenas uma ferramenta. Aqui nós vamos bem além.

Você vai ter acesso a dosagem adequada de conceito e prática para atingir sua autonomia em Geotecnologias, sempre voltado para a realidade do mercado de trabalho. Não será apenas um “apertador de botão” ou um “piloto de software”.

## QUEM PODE PARTICIPAR DO CURSO?

O conteúdo do Método GEO PRO foi preparado pensando em ajudar estudantes e profissionais, em qualquer fase de suas carreiras, que tenham demanda por dominar a Produção de Mapas e Geoprocessamento.

Em edições anteriores tivemos participantes de áreas como geografia, biologia, geologia, engenharias diversas (ambiental, florestal, sanitária, civil, elétrica, etc), agronomia, turismo, arquitetura, agrimensura, topografia, arqueologia, segurança pública, epidemiologia, marketing, zootecnia, entre várias outras.







## EXISTEM PRÉ REQUISITOS (CONHECIMENTOS PRÉVIOS) NECESSÁRIOS PARA SER ALUNO DO MÉTODO GEO PRO?

O único pré-requisito é que o aluno tenha domínio de informática básica. Mas não é necessário ter conhecimento prévio de Geotecnologias.

## O CURSO É PARA QUEM ESTÁ INICIANDO OU PARA QUEM JÁ TEM EXPERIÊNCIA?

**Para ambos!** Mesmo que você nunca tenha tido contato com Geotecnologias, nunca tenha feito um mapa, o curso Método GEO PRO te ajudará **desde o zero**.

Se você já tem experiência, essa nossa formação em Geotecnologias te ajudará a ver **a maneira correta** de desenvolver o trabalho e **como agregar valor aos seus projetos**.

## O CURSO É BOM MESMO? O QUE PROVA A QUALIDADE DELE?

Logicamente, somos suspeitos de responder essa pergunta. Mas queremos te convidar a escutar o que nossos alunos dizem sobre nossos cursos e dos resultados que eles têm alcançado.

Para você ter apenas uma ideia, só no vídeo abaixo você confere 110 depoimentos de alunos em vídeo:

**+100 Depoimentos de Alunos da ClickGeo:** <https://youtu.be/egKZwP6a5CQ>





## QUEM SÃO OS INSTRUTORES DO CURSO?

No curso há dois instrutores: Na maioria das aulas o instrutor é **Anderson Medeiros**, graduado em Geoprocessamento e trabalha com Geotecnologias desde 2005. Já ministrou dezenas de cursos de Geoprocessamento com Softwares Livres em diversas cidades, além de outros treinamentos na modalidade EaD.

É autor do site **Portal ClickGeo** [clickgeo.com.br/blog] que desde 2008 publica conteúdo sobre Geoinformação e suas tecnologias como QGIS, PostGIS, gvSIG, i3Geo, entre outras. Em maio de 2017 foi reconhecido como o **Melhor Profissional do Ano no Setor de Geotecnologias no Brasil**.



Diversas aulas são ministradas por **Julie Eugênio**, que é graduada em Geoprocessamento pelo Instituto Federal de Educação, Ciência e Tecnologia da Paraíba (IFPB), Mestre em Engenharia Urbana e Ambiental pela Universidade Federal da Paraíba (UFPB) e é Doutoranda em Engenharia Civil e Ambiental pela UFPB. Já atuou como pesquisadora na área de em instituições como Sistema de Proteção da Amazônia (Sipam), Instituto Nacional do Semiárido (Insa), entre outras.



# PERGUNTAS FREQUENTES SOBRE O MÉTODO GEO PRO

## QUAL É A EMPRESA RESPONSÁVEL?

O curso é organizado pela empresa ClickGeo - Empresa eleita em 2019 como a **Melhor Instituição de Ensino de Geotecnologias do Brasil**. A premiação ocorreu durante o evento MundoGEO Connect, em São Paulo/SP.







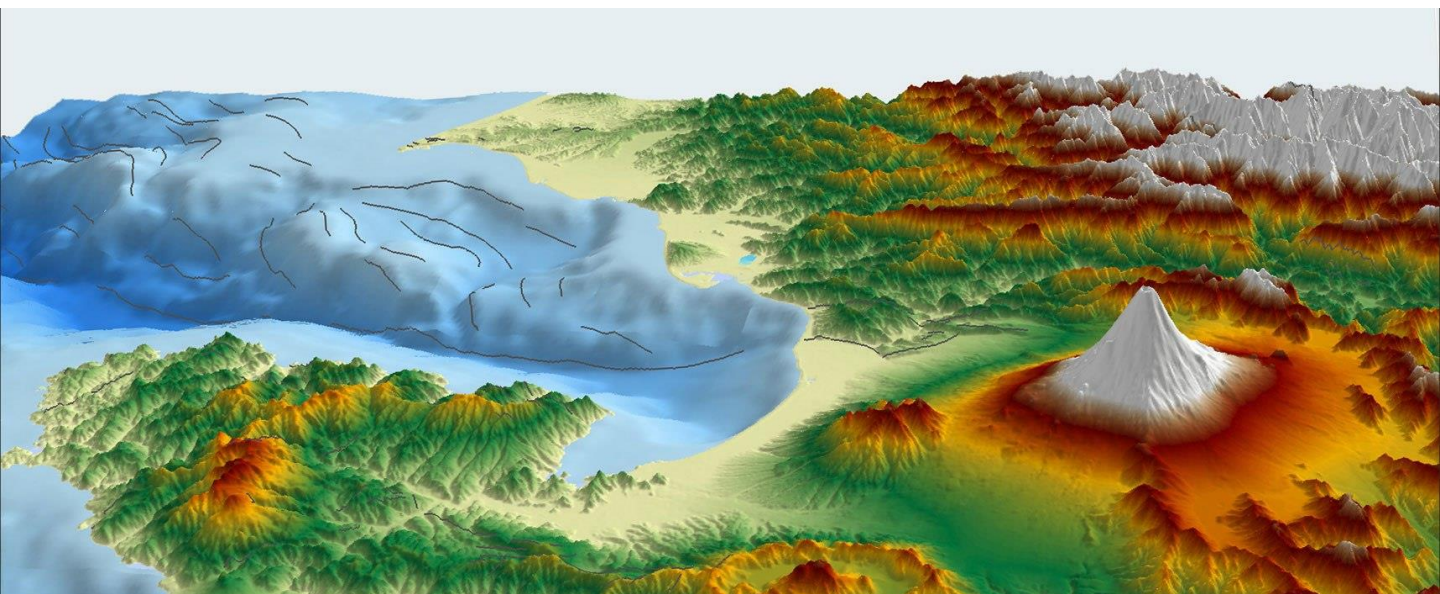
## QUANDO O CURSO COMEÇA?

O aluno pode iniciar seus estudos logo que sua inscrição é confirmada. Ele estuda no seu próprio ritmo. Vale lembrar que as aulas são na forma de vídeos gravados.

## ALÉM DO CONTEÚDO DO CURSO, HÁ ALGUM BÔNUS PARA OS ALUNOS?

Sim, entre os bônus atualmente oferecidos para os alunos do Método GEO PRO podemos mencionar:

- Gravação das Palestras do Congresso Brasileiro de Geotecnologias para o Meio Ambiente (CBGEO) 2018 e 2019;
- Gravação do GISDay da ClickGeo de 2018;
- Comunidade Exclusiva de Alunos no Facebook;
- Webinars periódicos ao vivo com o consultor Anderson Medeiros, para tirar dúvidas e ter orientação;
- 3 Passos Fundamentais para parar de Procrastinar – e começar e acabar todo projeto que quiser!
- Como divulgar seus serviços de Geotecnologias e conquistar novos clientes
- Conjunto de bases cartográficas do IBGE.







## COMO FUNCIONA A GARANTIA INCONDICIONAL DE 15 DIAS?

Nós queremos você 100% satisfeito e confiamos totalmente na qualidade de nosso curso, por isso oferecemos o que nós chamamos de **GARANTIA INCONDICIONAL**, e funciona assim:

O curso tem 9 módulos, durante os 15 primeiros dias depois de sua inscrição no curso você terá acesso aos 3 primeiros módulos. Assim você poderá avaliar a qualidade de nossa metodologia, didática, material, suporte, etc. Se dentro deste período de 15 dias você achar que o curso não é o que você esperava ou por qualquer outra razão, basta enviar um e-mail que devolveremos totalmente o seu dinheiro.

Simple assim! Ou seja, não há risco financeiro para você, está tudo sobre nossos ombros.





# EMENTA - CONTEÚDO PROGRAMÁTICO (MÉTODO GEO PRO)

## M1: Conceitos Fundamentais

### Fundamentos em Geotecnologias

- 1.1. Domine os Conceitos Técnicos
- 1.2. Geoprocessamento, Geotecnologias, SIG
- 1.3. Visão Geral de Outras Geotecnologias
- 1.4. Softwares Livres e Geotecnologias

### Cartografia para Geoprocessamento

- 1.5. Produtos Cartográficos
- 1.6. Escala
- 1.7. Sistema de Referência (DATUM e Coordenadas)
- 1.8. Códigos EPSG
- 1.9. Projeções Cartográficas: Visão Geral
- 1.10. Projeção UTM: O Sistema UTM

### Fundamentos sobre Dados Geográficos

- 1.11. Introdução aos Dados Geográficos
- 1.12. Formato Esri Shapefile (Shape)
- 1.13. Formato GeoPackage
- 1.14. Formato de Imagem
- 1.15. Outros Formatos de Dados Geográficos
- 1.16. Onde encontrar Dados Geográficos?
- 1.17. Revisão e Conclusão do Módulo

## M2: Primeiros Passos no Software QGIS

### Informações Fundamentais sobre o QGIS

- 2.1. O projeto QGIS
- 2.2. Linhas de Desenvolvimento do QGIS e Instalação
- 2.3. Instalação Básica do QGIS
- 2.4. Instalação Avançada

### Primeiras Práticas no QGIS

- 2.5. Download: Dados Geográficos para as Aulas
- 2.6. Recomendações Importantes para Uso Correto do QGIS
- 2.7. Conhecendo a interface do QGIS
- 2.8. Como Iniciar Projetos no Software QGIS
- 2.9. Introdução a Seleção e Consulta de Dados em SIG
- 2.10. Seleção Manual
- 2.11. Seleção por Localização
- 2.12. Seleção por Expressões (Parte 1)
- 2.13. Seleção por Expressões (Parte 2)
- 2.14. Revisão e Conclusão do Módulo





## M3: Mapeamento Temático com QGIS

### Simbologia e Rotulação

- 3.1. Simbolização Cartográfica (Conceitos)
- 3.2. Criando um Shapefile Manualmente
- 3.3. Simbologia no QGIS (SVG)
- 3.4. Simbologia no QGIS (QML)
- 3.5. Dicas para Escolha de Cores para Mapas
- 3.6. Toponímia: Rotulação (Etiquetas)
- Geração de Mapas Temáticos no QGIS
- 3.7. Introdução aos Mapas Temáticos
- 3.8. Como Unir Tabelas de Dados com Mapas (Join)
- 3.9. Mapas Qualitativos (Categorizados)
- 3.10. Mapas Quantitativos (Graduados)
- 3.11. Mapas Baseados em Regra
- 3.12. Mapas de Símbolos Pontuais Proporcionais
- 3.13. Mapas de Fluxo
- 3.14. Dicas complementares sobre Mapas Temáticos
- 3.15. Revisão e Conclusão do Módulo
- 4.4. Ferramentas de Ajuste, Edição e Precisão
- 4.5. Criar camada Pontual a partir de Coordenadas (Parte 1)
- 4.6. Criar camada Pontual a partir de Coordenadas (Parte 2)
- 4.7. Como Obter (extrair) Coordenadas
- 4.8. Conversão de Geometrias
- 4.9. Cálculo de Áreas, Distâncias e Perímetros (Parte 1)
- 4.10. Cálculo de Áreas, Distâncias e Perímetros (Parte 2)
- 4.11. Cálculo de Áreas, Distâncias e Perímetros (Parte 3)
- 4.12. Calculadora de Campos: Expressões Condicionais
- 4.13. Calculadora de Campos: Concatenação de Campos de Texto (String)
- 4.14. Calculadora de Campos: Outros recursos importantes
- 4.15. Criação de Polígonos usando Azimute e Distância
- 4.16. Geração de Memorial Descritivo
- 4.17. Criação e Configuração de Hiperlinks
- 4.18. Ferramentas GPS
- 4.19. Revisão e Conclusão do Módulo

## M4: Ferramentas do QGIS (Miscelânea)

- 4.1. Complementos, Camadas e Cálculos Métricos
- 4.2. Instalação de Complementos (Plugins)
- 4.3. Validação de Erros Topológicos







# EMENTA - CONTEÚDO PROGRAMÁTICO (MÉTODO GEO PRO)

## M5: Análise Espacial

- 5.1. Introdução à Análise Espacial de Dados Geográficos
- 5.2. Buffer
- 5.3. Dissolve (Agregação)
- 5.4. Separação de Feições
- 5.5. União de Feições (Merge)
- 5.6. Recorte de Camadas Vetoriais
- 5.7. Intersecção de Camadas
- 5.8. Convex Hull e Diagrama de Voronoi
- 5.9. Mapas de Kernel - Conceitos Fundamentais
- 5.10. Geração de Mapas de Kernel
- 5.11. Análise Espacial a partir do Mapa de Kernel
- 5.12. Revisão e Conclusão do Módulo

## M6: Layout de Mapas para Impressão

- 6.1. Preparando o Mapa para Impressão (Parte 1)
- 6.2. Preparando o Mapa para Impressão (Parte 2)
- 6.3. Dicas Extras sobre o Compositor de Impressão

## M7: Trabalhando com Dados Raster

- 7.1. Principais Conceitos de Sensoriamento Remoto
- 7.2. Georreferenciamento de Imagens
- 7.3. Conversão de DN para Reflectância para gerar NDVI
- 7.4. Geração de Imagem NDVI

- 7.5. Mosaico de Imagens
- 7.6. Recorte de Dados Raster
- 7.7. Geração de Composição Colorida
- 7.8. Extração de Bandas Espectrais
- 7.9. Classificação Supervisionada de Imagens
- 7.10. Conceitos Fundamentais sobre Modelos Digitais de Elevação
- 7.11. Extração de Curvas de Nível (Parte 1)
- 7.12. Extração de Curvas de Nível (Parte 2)
- 7.13. Geração de MDE a partir de Curvas de Nível
- 7.14. Interpolação: Curvas de Nível a partir de Pontos Cotados
- 7.15. Geração de Modelos em 3D - Parte 1
- 7.16. Geração de Modelos em 3D - Parte 2
- 7.17. Delimitação de Bacias Hidrográficas
- 7.18. Como fazer um Mapa Hipsométrico
- 7.19. Como fazer um Mapa de Declividade
- 7.20. Revisão e Conclusão do Módulo





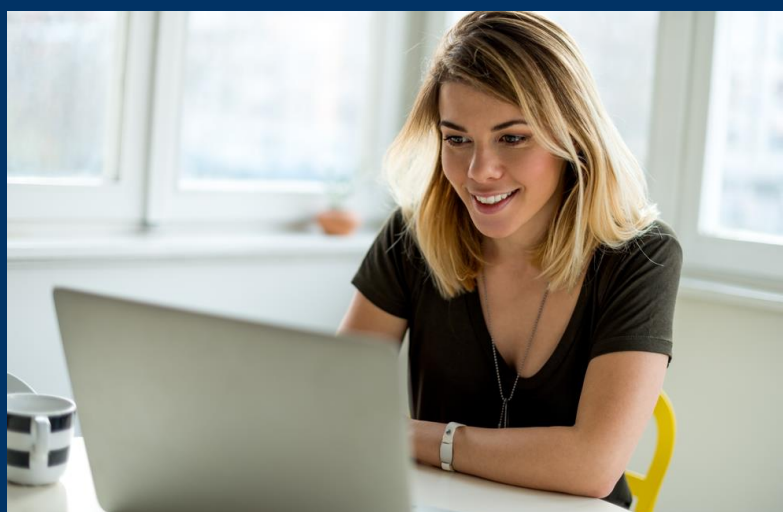
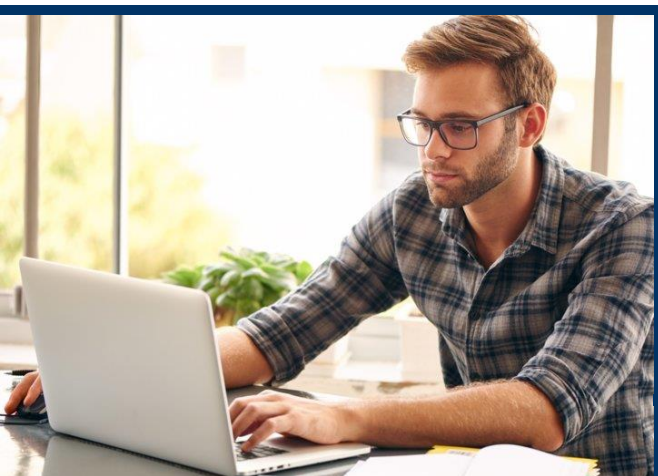
# EMENTA - CONTEÚDO PROGRAMÁTICO (MÉTODO GEO PRO)

## M8: Geoprocessamento e Internet

- 8.1. Consumindo serviços OGC: WMS e WFS
- 8.2. Uso de Base Maps: QuickMapServices e OpenLayers Plugin
- 8.3. Como Publicar Mapas Interativos na Internet - Parte 1
- 8.4. Como Publicar Mapas Interativos na Internet - Parte 2
- 8.5. Geocodificação de Endereços
- 8.6. Informações Adicionais sobre Geotecnologias e Internet
- 8.7. Revisão e Conclusão do Módulo

## M9: SIG e Banco de Dados Geográficos

- 9.1. O que é um Banco de Dados Geográficos
- 9.2. PostgreSQL, PostGIS e PgAdmin
- 9.3. Shapefiles x Banco de Dados Geográficos
- 9.4. Instalação do PostgreSQL/PostGIS
- 9.5. Criação de um Banco de Dados
- 9.6. Como Importar dados para o PostGIS - Parte 1
- 9.7. Como Importar dados para o PostGIS - Parte 2
- 9.8. Integração do QGIS com PostGIS
- 9.9. Práticas com GeoPackage
- 9.10. Criação de rotinas automatizadas
- 9.11. Revisão do Módulo





## INVESTIMENTO E FORMAS DE PAGAMENTO

O investimento para ser aluno do **Método GEO PRO** é de R\$ 997 à vista ou em até 12x no cartão de R\$ 99,70.

O pagamento via transferência bancária (à vista) pode ser feito nas seguintes contas. O comprovante da operação deve ser enviado por e-mail para **pagamento@clickgeo.com.br**. Para pagamento parcelado, entre em contato conosco.

### **Bradesco:**

N° do Banco: 237

Agência: 435-9

Conta: 21238-5

CNPJ: 20.028.666/0001-65

Razão Social: Anderson Maciel Lima de Medeiros

Nome Fantasia: ClickGeo

### **Banco do Brasil:**

N° do Banco: 001

Agência: 1636-5

Conta: 58447-9

CNPJ: 20.028.666/0001-65

Razão Social: Anderson Maciel Lima de Medeiros

Nome Fantasia: ClickGeo