



SAÚDE MENTAL


SulAmérica

CUIDADO COORDENADO

BENEFICIÁRIO NO CENTRO

Cadeia de saúde integrada

Estratificação populacional

Rede de saúde de excelência

Acompanhamento da jornada do paciente

Plano de cuidado além do consultório

Empresas



Laboratórios
Hospitais
Clínicas

SulAmérica



Médicos

SulAmérica

INTEGRALIDADE

**COORDENAÇÃO
DO CUIDADO**

ATENÇÃO PRIMÁRIA À SAÚDE

82 serviços (rede, clínicas e ambulatórios)

67 equipes de saúde da família

ACESSO

LONGITUDINALIDADE

JORNADA FLUIDA



GESTÃO DE SAÚDE POPULACIONAL



PROMOPREV



Atenção no Alto Risco



Coluna Ativa



Coluna in Company



Doenças Crônicas



Única Mente



Futura Mamã Parto Adequado



Oncologia Oncorede



Ortopedia



Idoso Bem Cuidado
Envelhecimento Saudável

+166 mil
pacientes

GESTÃO DE SAÚDE POPULACIONAL

PROMOPREV



Atenção no Alto Risco
36% de redução em reinternações



Coluna Ativa
47% de redução de cirurgias



Doenças Crônicas
11% de idas ao PS evitadas.



Futura Mamãe
13% de redução de UTI Neonatal
11% de redução no custo médio de internação
77% em aleitamento materno exclusivo



Oncologia
16% de idas ao PS evitadas



Idoso Bem Cuidado
21% de idas ao PS evitadas
16% de exames evitados

PLATAFORMA CUIDADO COORDENADO



SulAmérica

Sistema colaborativo
permite o **compartilhamento** de
informações da cadeia de saúde



VISÃO 360°

TELEMEDICINA

TELEMEDICINA



SulAmérica

200 mil atendimentos via tela

72 mil (Psicólogo e Psiquiatra)

100 mil prescrições e solicitações de exames

90% dos clientes atendidos via tela resolveram sua questão totalmente nesta modalidade

NPS 91

Orientação Médica Telefônica (OMT)

Em 2019, a central de Orientação Médica Telefônica realizou **mais de 80 atendimentos de emergência** em domicílio para tentativas de **suicídio**.

Em 5 anos:

+112% Consultas Psiquiátricas

+269% Sessões de Psicoterapia

+388% Internações Psiquiátricas

+190% Diárias em Psiquiatria

SULAMÉRICA



CUIDADO EM SAÚDE MENTAL

Rede Especializada

439 Clínicas/ Consultórios de Psiquiatria

1.089 Clínicas/ Consultórios de Psicologia

68 Hospitais Psiquiátricos

Transição de Cuidado

- Piloto em 5 hospitais (6 meses)
- Implantação de protocolos
- Plano de Alta
- Plano terapêutico pós alta
- Redução de número de internados/dia em 32%

+ 59 mil consultas

Principais motivos de procura:

- Depressão
- Ansiedade
- Estresse
- Problemas familiares ou relacionadas ao trabalho



P S I C Ó L O G O N A T E L A

O PROGRAMA

REFERENCIAL TEÓRICO

BENCHMARKING

 Foccus Group Empresas Clientes

Analytics 

 Integração Cuidado Coordenado

RFP (14 concorrentes) 

 Construção do programa

OPERACIONALIZAÇÃO

Estratégia de
Gestão de Saúde

Cuidado
Coordenado

Medicina
Conectada

Engajamento
Médico

Engajamento
do
Estipulante



Sua saúde
mental merece
um cuidado único.

INICIATIVA

ÚNICA • MENTAL E

SAÚDEATIVA
Cuidar de você: uma atitude que só faz bem.

SulAmérica
Saúde

O PROGRAMA

- **Reduzir o estigma** sobre os tratamentos psiquiátricos e psicológicos.
- **Prevenir o avanço** dos transtornos mentais e suicídios.
- Favorecer o **autoconhecimento** e **cuidado integral**.
- Favorecer **melhora na evolução clínica** e na adesão ao tratamento.
- Estimular o **uso consciente de psicotrópicos**.
- **Reduzir o agravamento** das doenças crônicas mais frequentes e os **custos com a saúde**, quando associada a transtornos psiquiátricos.
- **Não há restrição** no número de atendimentos psiquiátricos e psicológicos (presencial e online).
- **Não há cobrança** de coparticipação ao beneficiário.

ÚNICA MENTE

Acolhimento em até 24h

Rede integrada de tratamento em saúde mental

Plano terapêutico coordenado

Desfecho clínico

+ 5 mil pacientes

Educação em saúde

ÚNICA MENTE

Agendamento em até 24h

Acompanhamento por desfecho clínico

REDE

Avaliação online de saúde mental

Acompanhamento com Médico Psiquiatra

Acompanhamento com Psicólogo

Educação em saúde durante todo o tratamento

Cuidador Online – Adesão ao tratamento

3 mil auto indicações

Faixa etária 19 a 50 anos

74% mulheres

+ 2.000 consultas

ÚNICA
MENTE

REDE

Desfecho Clínico:

Paciente (Patient-Reported Outcome Measure/Proms).

PHQ-9 (carga de sintomas depressivos)

GAD-7 (carga de sintomas ansiosos)

Depressão:

Após 30 dias de tratamento: 69% de melhora clínica

Ansiedade:

Após 30 dias de tratamento: 73% de melhora clínica

ÚNICA MENTE

Educação em saúde

Palestra para todos os colaboradores

Avaliação online da saúde emocional do colaborador

Qualificação dos profissionais de saúde ocupacional

Mapeamento áreas de stress e desgaste

IN COMPANY

Relatórios individuais e epidemiológicos

Acompanhamento mensal da evolução clínica

Acolhimento psicológico telefônico

Workshop com foco na redução de estresse e ansiedade

ÚNICA MENTE

Depressão:

Leve: 39%

Moderada: 26%

Moderada/grave: 8%

Grave: 5%

Ansiedade:

Leve: 28%

Moderada: 30%

Grave: 10%

Burnout

Moderada: 51%

Grave: 39%

Álcool

IN COMPANY

Cerca de **10% dos colaboradores** apresenta ao menos um dos dois diagnósticos.

Elevada prevalência do uso de risco de álcool (15%) está 3,5 vezes acima da média para a população geral.

32% tiveram **indicação para tratamento** clínico especializado por apresentar **risco grave** nas **patologias avaliadas**.



1 em 4 pessoas pode ter um transtorno da mente em algum momento da vida.

Nós sabemos que nem sempre é fácil entender o que está acontecendo conosco. Pode ser nossa mente pedindo ajuda e isso não é sinal de fraqueza nem frescura, mas sintomas que precisam de cuidado especializado.

Pensando em te ajudar a SulAmérica está lançando a **INICIATIVA ÚNICA MENTE**, que oferece apoio profissional para tratar algumas das doenças que mais atingem a vida moderna como **ansiedade, depressão, síndrome do pânico e burnout**.

PARTICIPANDO DA INICIATIVA, VOCÊ CONTERÁ COM:

- Rede de psiquiatria e psicologia qualificada;
- Prioridade e agilidade no agendamento;
- Cuidado personalizado de acordo com sua necessidade.

CONHEÇA A INICIATIVA E PARTICIPE

SAÚDEATIVA
Cuidar de você: uma atitude que só faz bem.

SulAmérica
Saúde



próxima ação)



SulAmérica

Linha de Cuidado COVID-19

Saúde Mental

Psicólogo na Tela ilimitado

IDOSOS:

98 mil Idosos acompanhados

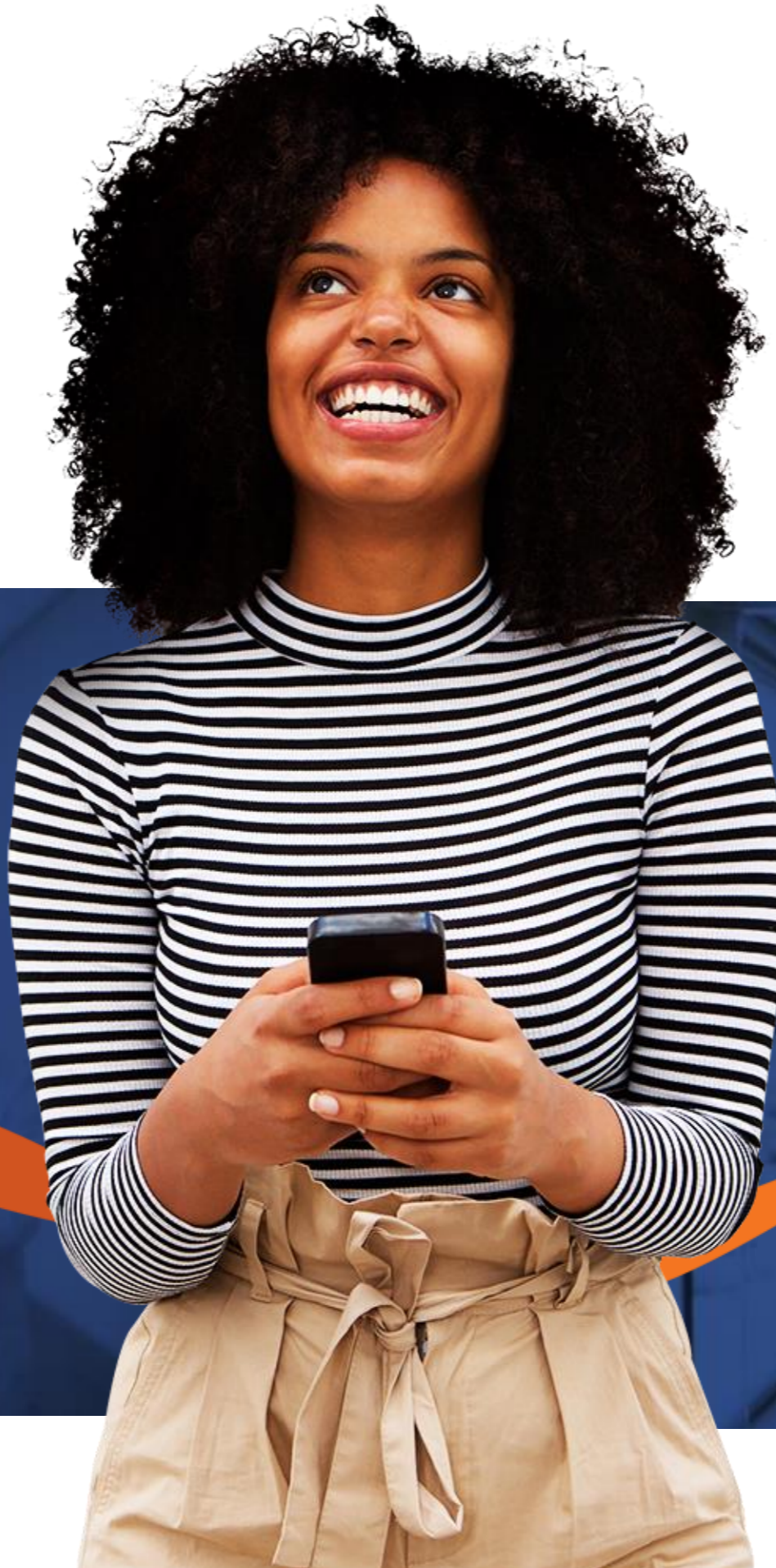
Mapeamento e rastreamento saúde mental

9% de indicações para a Rede de Atenção Primária e Única Mente

Plano de retomada empresas clientes

—
NOSSO PRINCIPAL
PRODUTO:

CUIDADO



Katia Weber

Gerente Gestão de Saúde Populacional