

Seminário de Enfrentamento do Excesso de Peso e da Obesidade na Saúde Suplementar

Papel da sociedade civil nas políticas públicas de alimentação saudável

Luciana Maldonado



Núcleo de
Alimentação e Nutrição
em Políticas Públicas



Aliança pela Alimentação
Adequada e Saudável



#UERJRESISTE





Núcleo de
Alimentação e Nutrição
em Políticas Públicas



MINISTÉRIO DA
SAÚDE



**Aliança pela Alimentação
Adequada e Saudável**

Papel da Universidade

ensino

M O B I L I Z A Ç Ã O

pesquisa

extensão

Ações de mobilização



Núcleo de
Alimentação e Nutrição
em Políticas Públicas

- Participação em conselhos de controle social
 - CONSEA, CAISAN, CAE...
- Apoio às áreas técnicas de alimentação e nutrição de municípios e ERJ
- Articulação e parcerias com áreas técnicas da gestão federal
- Posicionamentos técnicos e políticos
- Indicadores e monitoramento de eventos e políticas públicas
- Propostas de projetos de Lei/decretos/portarias
- Ações junto ao Ministério Público

Políticas públicas



Núcleo de
Alimentação e Nutrição
em Políticas Públicas

- PNAE – Alimentação escolar
- PSE – Saúde na escola
- PNSAN – Segurança alimentar e nutricional
- PNAN – Alimentação e nutrição
- PNAM – Aleitamento materno
- PNPS – Promoção de saúde
- PNAB – Atenção básica



ReANE
Rede Estadual de Alimentação
e Nutrição Escolar

[Quem Somos](#)

[Plenárias](#)

[Semana de Educação Alimentar \(SEA\)](#)

[Legislações da alimentação escolar](#)

[Telessaúde](#)

[Notícias](#)

[Equipe](#)

[Fale Conosco](#)

SOBRE NÓS



Somos a Rede Estadual de Alimentação e Nutrição Escolar (REANE), composta por instituições e organizações ligadas as temáticas da Nutrição e da Alimentação Escolar:

[Visualizar meu perfil completo](#)

SEGUIR POR EMAIL

Quem Somos

Somos a Rede Estadual de Alimentação e Nutrição Escolar (REANE), composta por instituições e organizações ligadas as temáticas da Nutrição e da Alimentação Escolar. Nosso principal objetivo é articular ações institucionais que privilegiem processos de fortalecimento técnico junto aos nutricionistas responsáveis pelo Programa Nacional de Alimentação Escolar (PNAE) nos 92 municípios do Rio de Janeiro.

A REANE foi criada pelo Departamento de Nutrição do

A REANE está estruturada em:

- Comitê Executivo, o

Lançado em
julho de 2011

Mais de 24.200
acessos

leio de Alim

rição da U

(REANE) ligado
Janeiro.

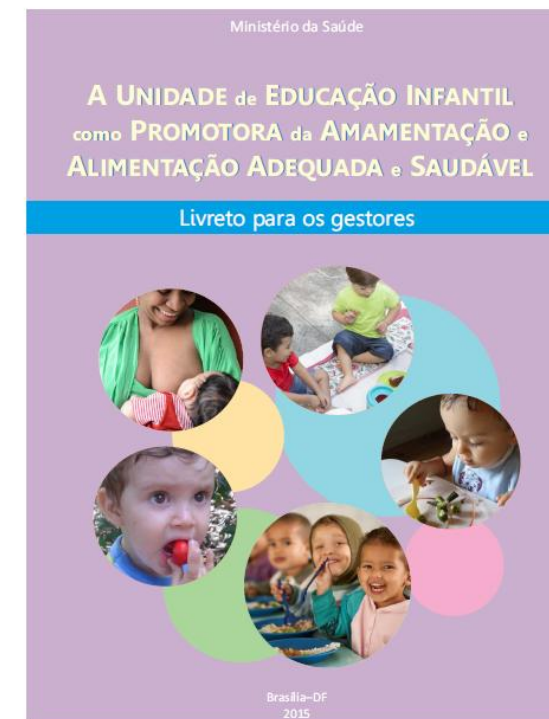
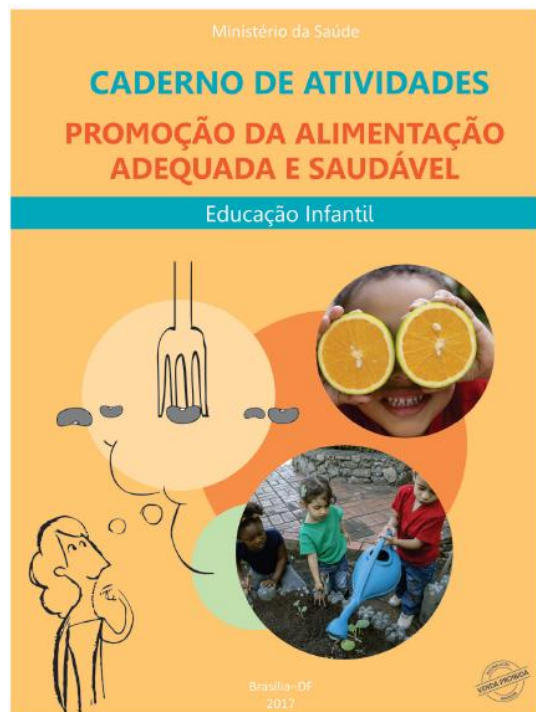
ordena as aq

diferentes

PAAS articulada com o PSE

Parceria CGAN/Ministério da Saúde

Desenvolvimento de materiais sobre alimentação e nutrição para o ambiente escolar alinhados com o Guia Alimentar para População Brasileira





“Caminhos da Comida”
Educadores



“Nico e o tubérculo”
Ensino Fundamental I



“Sem cantina!”
Ensino Fundamental II

Revisão do Guia Alimentar para Crianças Menores de 2 anos

- Elaboração de versão preliminar
- Oficinas de escuta com atores estratégicos
- **Consulta pública**
- Elaboração da versão final
- Pesquisa qualitativa para validar as mensagens do Guia
- Teste de aceitabilidade de receitas
- Diagramação final



Promoção de saúde - aleitamento materno, tabagismo, AAS

Incentivo
(indivíduo)

POTENCIALIZAÇÃO

Apoio
(ambiente)

Proteção
(ambiente)



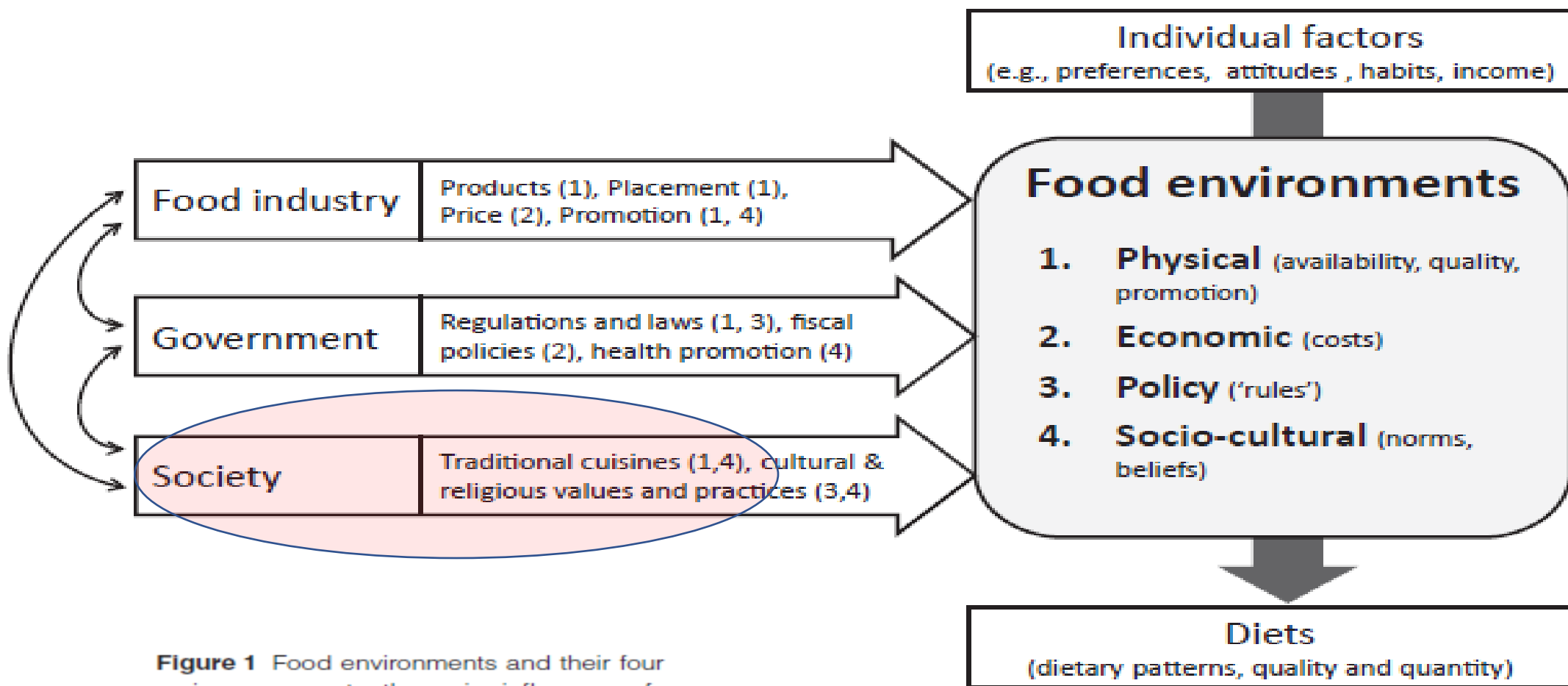


Figure 1 Food environments and their four main components; the major influences of the food industry, governments and society on food environments (and their interactions); and the interaction between individual factors and food environments to shape diets.

TABLE 2

Examples of Microenvironmental Settings and
Macroenvironmental Sectors

Microenvironmental settings	Macroenvironmental sectors
<u>Homes</u>	Technology/design (e.g., labor-saving devices, architecture)
Workplaces	Media (e.g., women's magazines)
Schools	Food production/importing
Universities/tertiary institutions	Food manufacturing
Community groups (e.g., clubs, churches)	Food marketing (e.g., fast food advertising)
Community places (e.g., parks, shopping malls)	Food distribution (e.g., wholesalers)
Institutions (e.g., hospitals, boarding schools)	Food catering services
Food retailers (e.g., supermarkets)	Sports/leisure industry (e.g., instructor training programs)
Food service outlets (e.g., lunch bars, restaurants)	Urban/rural development (e.g., town planning, local councils)
Recreation facilities (e.g., pools, gyms)	Transport system (e.g., public transportation systems)
Neighborhoods (e.g., cycle paths, street safety)	Health system (e.g., Ministry of Health, medical schools, professional associations)
Transport service centers (e.g., airports, bus stations)	
Local health care (e.g., GP, hospital)	

Estudo

“Alimentação e nutrição
de crianças de 6 a 59 meses
usuárias do SUS
na cidade do Rio de Janeiro”



Prática alimentares de crianças 6-23m atendidas no SUS - Rio de Janeiro, 2014

Produtos ultraprocessados

Produtos	%
Biscoitos	79,1
Sucos artificiais	44,6
logurte	41,7
Margarina	33,3
Guloseimas	27,7
Refrigerante	19,5
Achocolatado	15,5
Hambúrguer	11,3
Mate/Guaraná natural	11,3
Salgadinhos de pacote	10,9
Macarrão instantâneo	5,6

**Bebidas
açucaradas:
75,4% !**

Pelo menos um: 95,7%!

Curr Obes Rep (2015) 4:30–36

DOI 10.1007/s13679-015-0139-x

ETIOLOGY OF OBESITY (T GILL, SECTION EDITOR)

The Role of Food Parenting Skills and the Home Food Environment in Children's Weight Gain and Obesity

S. M. P. L. Gerards • S. P. J. Kremers

- Ambiente doméstico: papel dos pais é crucial
- Determinantes relacionados à parentalidade podem ser classificados em duas principais categorias
 - Parentalidade geral
 - Práticas parentais específicas relacionadas a determinados comportamentos

“General parenting reflects the emotional climate provided by the parents, whereas parenting practices are parental behaviors in a specific context. Parenting practices refer to what parents do, whereas general parenting styles refer to the way they do it. Furthermore, general parenting styles can be conceived as more distal, higher-order constructs, whereas parenting practices are more proximal determinants of child behavior”.

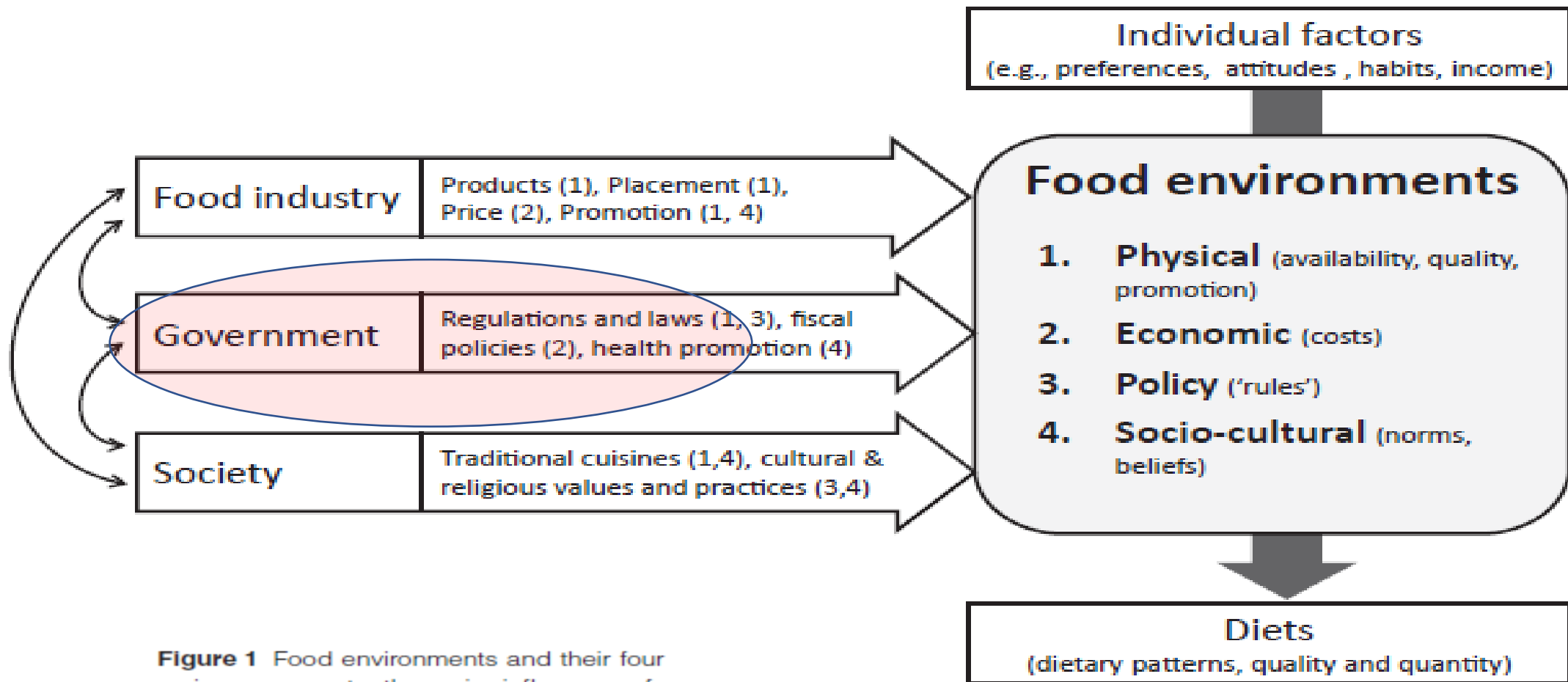


Figure 1 Food environments and their four main components; the major influences of the food industry, governments and society on food environments (and their interactions); and the interaction between individual factors and food environments to shape diets.



**Aliança pela Alimentação
Adequada e Saudável**

Por que formamos uma Aliança?



Aliança pela Alimentação
Adequada e Saudável

Causa

Organização do sistema alimentar predominante nos dias de hoje

Desvalorização dos alimentos regionais e da cultura alimentar

Publicidade enganosa e abusiva

Ambientes alimentares que facilitam o consumo de produtos ultraprocessados e dificulta o de alimentos *in natura* e minimamente processados

Problema

Violação do Direito Humano à Alimentação Adequada

Práticas alimentares inadequadas

57% dos adultos brasileiros com excesso de peso

1/3 das crianças brasileiras de 5 a 9 anos com excesso de peso

Aumento dos casos de diabetes, câncer e problemas cardiovasculares

Sobrecarga dos gastos públicos

Solução

Formação de uma Aliança estratégica entre a sociedade civil e academia para impulsionar a agenda política

Defender o Direito Humano à Alimentação Adequada

Incidir politicamente

Desenvolver o pensamento crítico na população sobre os temas de alimentação e segurança alimentar

Expor as práticas e políticas da indústria de alimentos

Nossa Agenda



Aliança pela Alimentação
Adequada e Saudável

1

APOIAR OS SABERES E
PRÁTICAS CONVERGENTES
COM A ALIMENTAÇÃO ADEQUADA
E SAUDÁVEL



3

FORTALECER A
AGROECOLOGIA E A
AGRICULTURA FAMILIAR



5

RESTRINGIR A PUBLICIDADE DE
ALIMENTOS ULTRAPROCESSADOS



7

APROVAR MEDIDAS
FISCAIS PROMOTORAS DA
ALIMENTAÇÃO ADEQUADA E SAUDÁVEL



9

GARANTIR A ÁGUA COMO
DIREITO HUMANO E
BEM COMUM



2

PROMOVER A
AMAMENTAÇÃO E
ALIMENTAÇÃO
COMPLEMENTAR
SAUDÁVEL



4

EFETIVAR A PROIBIÇÃO DA
PUBLICIDADE INFANTIL



6

MELHORAR AS
INFORMAÇÕES
NOS ROTULOS
DOS ALIMENTOS



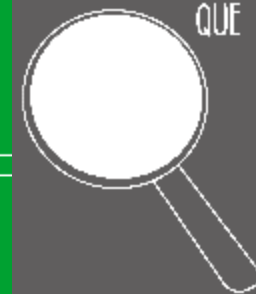
8

PROTEGER A
ALIMENTAÇÃO ADEQUADA
E SAUDÁVEL
NAS ESCOLAS E
INSTITUIÇÕES



10

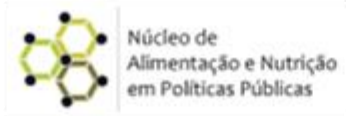
MONITORAR E EXPOR
PRÁTICAS E POLÍTICAS
QUE ESTIMULEM CONDUTAS
ALIMENTARES NOCIVAS
À SAÚDE



Nossa Rede



+ 30 Organizações + 100 Membros



Lançamento da Aliança



Aliança pela Alimentação
Adequada e Saudável



CONBRAN, Porto Alegre, Outubro 2016

Fortalecimento da nossa Rede

São Paulo, Setembro/16



São Paulo, Novembro/16



São Paulo, Fevereiro/17



Brasília, Maio e Agosto /17



- ✓ Treinamentos em Advocacy
- ✓ Planejamento estratégico para o avanço da agenda política

Incidência Política



Aliança pela Alimentação Adequada e Saudável

DHAA

Ambiente Escolar

Rotulagem

Publicidade

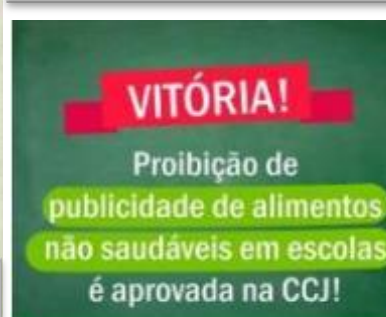
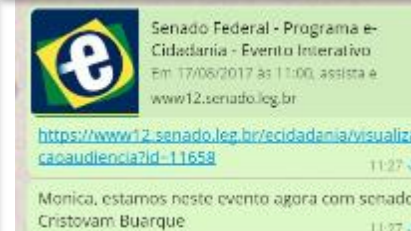
Taxação

Agrotóxicos

Congresso Nacional e Câmaras Municipais

Consea, CAE, CNS

Anvisa, CAISAN, MEC, MS, MDS, RF



Campanhas



Aliança pela Alimentação
Adequada e Saudável

TODA CRIANÇA TEM DIREITO
A UMA #ESCOLASAUDÁVEL



Aliança pela Alimentação
Adequada e Saudável

VOCÊ TEM
O DIREITO
DE SABER!

Conheça a proposta de rotulagem nutricional que o Idec (Instituto Brasileiro de Defesa do Consumidor), em parceria com a UFPR (Universidade Federal do Paraná), enviou à Anvisa (Agência Nacional de Vigilância Sanitária) e saiba como essas mudanças podem te informar melhor sobre os alimentos e bebidas que você consome.



#ChegaDeAgrotóxicos

<https://idec.org.br/rotulagem>

✓
ROTULAGEM
ADEQUADA
JÁ!

Rotulagem nutricional frontal de advertência

Informações mais claras e legíveis nas embalagens



COR PRETA

indicação de alto risco e observação de obediência

TRIÂNGULO

Forma simples, convenção de advertência no Brasil.

TEXTO

Fácil compreensão

BORDAS ARREDONDADAS E BRANCAS

garantem o contraste necessário para leitura

VOCÊ TEM O DIREITO DE SABER O QUE COME.

A OBESIDADE PODE CAUSAR DOENÇAS DO CORAÇÃO, DIABETES E ALGUNS TIPOS DE CÂNCER.

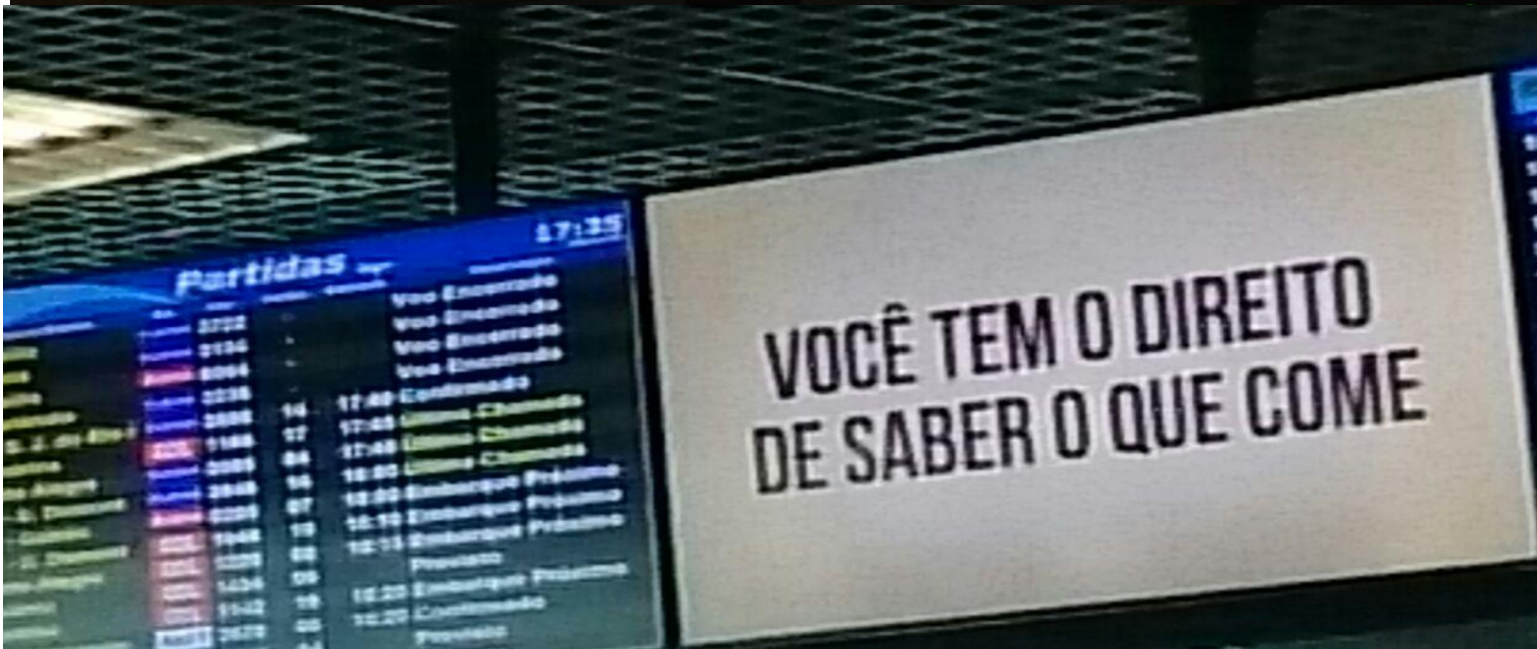


Informações importantes sobre alimentos não saudáveis nem sempre chegam até você e isso pode levar a escolhas erradas. Atualmente, 1 em cada 3 crianças no Brasil sofre com obesidade ou sobrepeso. Não deixe a indústria de alimentos não saudáveis contar apenas parte da história. **Você tem o direito de saber o que come.**

#ROTULAGEMADEQUADAJA
DIREITODESABER.ORG



- Comercial TV
- Mobiliário urbano
- Jornal
- Script de rádio
- Banner digital



Monitoramento e exposição das práticas e políticas da indústria de alimentos e nutrição



Aliança pela Alimentação Adequada e Saudável



18 de Abril
8:00 às 17:30

SEMINÁRIO
DESAFIOS ALÉM DA CARNE FRACA
COMIDA, SAÚDE E AMBIENTE
UERJ, Rio de Janeiro

SEMINÁRIO
CONFLITO DE INTERESSES EM ALIMENTAÇÃO E NUTRIÇÃO: CENÁRIO E PERSPECTIVAS
17 de maio - 9h às 18h
Salão de Atos da UFRGS

Aliança Pela Alimentação Adequada e Saudável
@de fevereiro

#ForaRonald

Como os canais de marketing convencionais estão sendo cada vez mais fiscalizados pelas organizações que lutam contra a publicidade infantil, grandes empresas buscam novos métodos mais discretos para se infiltrar em novos meios e passar sua mensagem. Bem como a presença do famoso palhaço símbolo da maior rede de fast-foods anda fazendo ao visitar unidades de saúde no Rio de Janeiro.

A Aliança e seus membros repudiam o ato! Aproveitar de um momento de fragilidade co... Ver mais



Carta da Aliança sobre publicidade infantil em unidades de saúde



Oficina de Conflitos de Interesse



Indústria da Obesidade

O documentário mostra as estratégias da indústria...

Aliança Pela Alimentação Adequada e Saudável

3 de outubro · 3.891 visualizações



Mariana Tarricone Garcia compartilhou este vídeo

Evento:
exibição do filme **TIGERS**

16/03 - 18h
Cine Odeon, RJ



idec
Instituto Brasileiro de Defesa do Consumidor



CENTRO CULTURAL
CINE ODEON
ODÉON

Membros da Aliança pautando várias reportagens nos veículos de comunicação



Aliança pela Alimentação Adequada e Saudável





Aliança pela Alimentação
Adequada e Saudável

O que é
ALIMENTAÇÃO
saudável?

<https://www.youtube.com/watch?v=PFxwtzf8XW0>



Junte-se a nós!!!



**Aliança pela Alimentação
Adequada e Saudável**

alimentacaosaudavel.org.br

Mensagens finais

Ressignificação da comida, do cozinhar, do comer e da comensalidade, resgatando seu sentido existencial profundo e ampliando a consciência de sua dimensão política.

Uma resposta efetiva à questão alimentar atual passa por políticas públicas que integrem promoção da saúde, sustentabilidade ambiental, compromisso com a realização de direitos e justiça social.

**“ Para comer
comida de verdade,
é preciso conhecer
a verdade sobre a comida.”**

