

AGÊNCIA NACIONAL DE SAÚDE SUPLEMENTAR
 Gerência/Diretoria: GGRAS/DIPRO
 Protocolo nº 33902. 489 545 /20.12 - 05
 Data Registro: 15/10/2012
 Hora 14:16
 Assinatura: Amanda



Nota Técnica Nº 212/2012/GMOA/GGRAS/DIPRO/ANS

Rio de Janeiro, 16 de outubro de 2012.

Assunto: Apresenta o resultado geral do processamento de setembro/2012

1. INTRODUÇÃO

Esta Nota Técnica tem por finalidade apresentar informações sobre o Monitoramento Assistencial – processamento setembro/2012, especificamente no que tange às fontes dos dados utilizados, aos parâmetros aplicados com base em estatísticas do setor e alguns resultados gerais.

Também é apresentada uma análise comparativa dos resultados dos últimos processamentos do Monitoramento Assistencial (junho/2011, dezembro/2011, março/2012, junho/2012 e setembro/2012).

2. FONTE DOS DADOS UTILIZADOS NO PROCESSAMENTO JUNHO/2012

A tabela abaixo mostra a fonte dos dados, o uso, a data de referência e a data de geração da base de dados:

FONTE	USO	DATA DE REFERÊNCIA	DATA DE GERAÇÃO
CADOP/ANS	Elegibilidade, identificação de processo de cancelamento	31/8/2012	5/9/2012
	Lista de operadoras em direção fiscal, direção técnica ou liquidação	23/7/2012	23/7/2012
DIOPS/ANS	Indicadores PMPE e índice de despesa assistencial	1º trimestre/2012	26/7/2012
DLP/ANS	Indicador DLP	abr/2012 a jun/2012	25/7/2012
NTRP/ANS	Indicador Valor comercial - proporção	dez/2008 a jun/2012	16/7/2012

FONTE	USO	DATA DE REFERÊNCIA	DATA DE GERAÇÃO
Olho Vivo - DIFIS	Lista de operadoras selecionadas para o Olho Vivo - DIFIS	2012	mar-12
PROMOPREV/ANS	Pontuação bônus na Dimensão Assistencial para operadoras com programas de PROMOPREV	13/9/2012	13/9/2012
RPS/ANS, SIB/ANS, CNES/MS	Indicadores de rede da Dimensão Estrutura e Operação	PQSS 2011	30/4/2012
SIB/ANS	Aplicabilidade dos indicadores, indicadores de NIP, Reclamações e DLP	jan/11 a jun/12 - o período varia de acordo com o período adotado em cada indicador	jul-12
SIF/ANS	Demandas NIP	mar/12 a abr/12 - NIP's que entraram no período, estavam classificadas como EM ANDAMENTO no processamento anterior, foram analisadas e classificadas como RVE ou NURANS mai/12 a jun/12 - NIP's que entraram no período e que foram classificadas como RVE ou NURANS	17/9/2012
SIF/ANS	Operadoras inscritas na NIP	6/9/2012	6/9/2012
SIF/ANS	Índice de reclamações	jan/11 a mai/12	10/8/2012
SIP/ANS	Indicadores da dimensão assistencial	4º trimestre/2011	27/7/2012

FONTE	USO	DATA DE REFERÊNCIA	DATA DE GERAÇÃO
SIB/ANS, SIP/ANS, DIOPS/ANS	Indicador Regularidade de envio dos sistemas	SIB/ANS: jul/11 a jun/12 SIP/ANS: 1ºtrim/11 ao 4ºtrim/11 DIOPS/ANS: 2ºtrim/11 ao 1ºtrim/12	SIB/ANS: 06/06/2012 SIP/ANS: 23/07/2012 DIOPS/ANS: 24/07/2012

3. PARÂMETROS ADOTADOS NO PROCESSAMENTO SETEMBRO/2012

De acordo com a Metodologia utilizada para o Monitoramento Assistencial, 7 (sete) dos 20 (vinte) indicadores têm o cálculo da nota atrelado à comparação com parâmetros obtidos a partir de estatísticas do setor por porte e/ou grupo, conforme o caso.

A tabela a seguir mostra os parâmetros do setor que foram considerados no processamento de setembro/2012:

Dimensão	Indicador	Parâmetro(s)	Valor(es) do(s) Parâmetro(s)
Estrutura e Operação	Índice de solicitações de abertura de processo DLP – Doenças e Lesões Pré-existentes	Mediana do setor – pequeno porte do grupo MH	1,1077
		Mediana do setor – médio porte do grupo MH	0,5075
		Mediana do setor – grande porte do grupo MH	0,0959
Assistencial	Taxa de Internação Hospitalar	Mediana do setor – pequeno porte do grupo MH	3,1797
		Mediana do setor – médio porte do grupo MH	3,1216
		Mediana do setor – grande porte do grupo MH	2,9322

Dimensão	Indicador	Parâmetro(s)	Valor(es) do(s) Parâmetro(s)
	Índice de Ressonância Magnética	Mediana do setor - pequeno porte do grupo MH	1,0098
		Mediana do setor - médio porte do grupo MH	1,043
		Mediana do setor - grande porte do grupo MH	1,3759
		Limite Superior do Boxplot do setor - pequeno porte do grupo MH	3,7536
		Limite Superior do Boxplot do setor - médio porte do grupo MH	2,999
		Limite Superior do Boxplot - grande porte do grupo MH	3,4103
	Proporção de próteses odontológicas unitárias em relação aos procedimentos odontológicos	Mediana do setor - pequeno porte do grupo MH	0,2111
		Mediana do setor - médio porte do grupo MH	0,0847
		Mediana do setor - grande porte do grupo MH	0,3382
		Mediana do setor - pequeno porte do grupo OD	0,0612
		Mediana do setor - médio porte do grupo OD	0,3389
		Mediana do setor - grande porte do grupo OD	0,1119
	Atuarial	Índice de despesa assistencial	Limite Inferior do Boxplot do setor - pequeno porte do grupo MH
Limite Inferior do Boxplot do setor - médio porte do grupo MH			0,4874

Dimensão	Indicador	Parâmetro(s)	Valor(es) do(s) Parâmetro(s)
		Limite Inferior do Boxplot do setor – grande porte do grupo MH	0,6153
		Limite Inferior do Boxplot do setor – médio porte do grupo OD	0
		Limite Inferior do Boxplot do setor – grande porte do grupo OD	0
		1º quartil do setor – pequeno porte do grupo MH	0,6106
		1º quartil do setor – médio porte do grupo MH	0,7044
		1º quartil do setor – grande porte do grupo MH	0,7627
		1º quartil do setor – médio porte do grupo OD	0,3704
		1º quartil do setor – grande porte do grupo OD	0,3206
		3º quartil do setor – pequeno porte do grupo MH	0,8294
		3º quartil do setor – médio porte do grupo MH	0,8491
		3º quartil do setor – grande porte do grupo MH	0,861
		3º quartil do setor – médio porte do grupo OD	0,6588
		3º quartil do setor – grande porte do grupo OD	0,574
Reclamação	Índice de Reclamação	Mediana das operadoras com índice > 0 – pequeno porte do grupo MH	0,5315
		Mediana das operadoras com índice > 0 – médio porte do grupo MH	0,2696
		Mediana das operadoras com índice > 0 – grande porte do grupo MH	0,4407

Dimensão	Indicador	Parâmetro(s)	Valor(es) do(s) Parâmetro(s)
		Mediana das operadoras com índice > 0 – pequeno porte do grupo OD	0,4585
		Mediana das operadoras com índice > 0 – médio porte do grupo OD	0,0646
		Mediana das operadoras com índice > 0 – grande porte do grupo OD	0,0272
	Índice de NIP	Mediana das operadoras com índice > 0 – pequeno porte do grupo MH	2,1024
		Mediana das operadoras com índice > 0 – médio porte do grupo MH	0,4899
		Mediana das operadoras com índice > 0 – grande porte do grupo MH	0,4431
		Mediana das operadoras com índice > 0 – pequeno porte do grupo OD	1,6429
		Mediana das operadoras com índice > 0 – médio porte do grupo OD	0,2369
		Mediana das operadoras com índice > 0 – grande porte do grupo OD	0,0724

4. RESULTADOS GERAIS DO PROCESSAMENTO DE SETEMBRO/2012

Abaixo são apresentados alguns resultados obtidos no processamento de setembro/2012, segundo grupo e classificação de risco assistencial.

4.1 Operadoras Médico-Hospitalares com ou sem odontologia

Índice de Risco Assistencial	TOTAL	%
Baixo (verde)	865	82,54%
Pré-moderado (amarelo)	71	6,77%
Moderado (laranja)	81	7,73%
Alto (vermelho)	31	2,96%
TOTAL	1048	100,00%

4.2 Operadoras Exclusivamente Odontológicas

Índice de Risco Assistencial	TOTAL	%
Baixo (verde)	375	89,50%
Pré-moderado (amarelo)	8	1,91%
Moderado (laranja)	14	3,34%
Alto (vermelho)	15	3,58%
Não se aplica*	7	1,67%
TOTAL	419	100,00%

*Obs: apesar de elegíveis ao monitoramento 1,67% das operadoras exclusivamente odontológicas não se enquadraram nas regras de aplicabilidade dos indicadores em função de (1) registro recente na ANS e (2) não apresentarem beneficiários nos períodos de análise dos indicadores.

5. COMPARATIVO ENTRE OS PROCESSAMENTOS DO MONITORAMENTO ASSISTENCIAL

5.1 Universo de Operadoras Avaliadas

A tabela 1 abaixo mostra o universo de operadoras do setor de saúde suplementar que participaram do Monitoramento Assistencial, nos processamentos de junho/2011, dezembro/2011, março/2012, junho/2012 e setembro/12, tendo como base a situação da operadora junto ao Cadastro de Operadoras CADOP/ANS.

Tabela 1 – Participação das operadoras no Monitoramento Assistencial, segundo o CADOP

Situação das operadoras	Frequência de operadoras				
	jun/11	dez/11	mar/12	jun/12	set/12
Ativas	1.619	1.610	1.587	1.586	1.555
Avaliadas no Monitoramento Assistencial – Ativas com modalidade diferente de administradora	1.549	1.539	1.503	1.501	1.467
Não avaliadas no Monitoramento Assistencial – Ativas com modalidade igual a administradora	70	71	84	85	88
Inativas – Não avaliadas no Monitoramento Assistencial	1.973	1.989	2.042	2.048	2.082
TOTAL NO CADOP	3.592	3.599	3.629	3.634	3.637

5.2 Frequência de Operadoras por Grupo e Classificação de Risco Assistencial

Os gráficos a seguir apresentam a frequência de operadoras nos processamentos de junho/2011, dezembro/2011, março/2012, junho/2012 e de setembro/2012, segundo o grupo (Médico-Hospitalar ou Exclusivamente Odontológico) e a classificação indicativa de risco assistencial.

Gráfico 1: Distribuição das operadoras Médico-Hospitalares, segundo classificação de risco no Monitoramento Assistencial

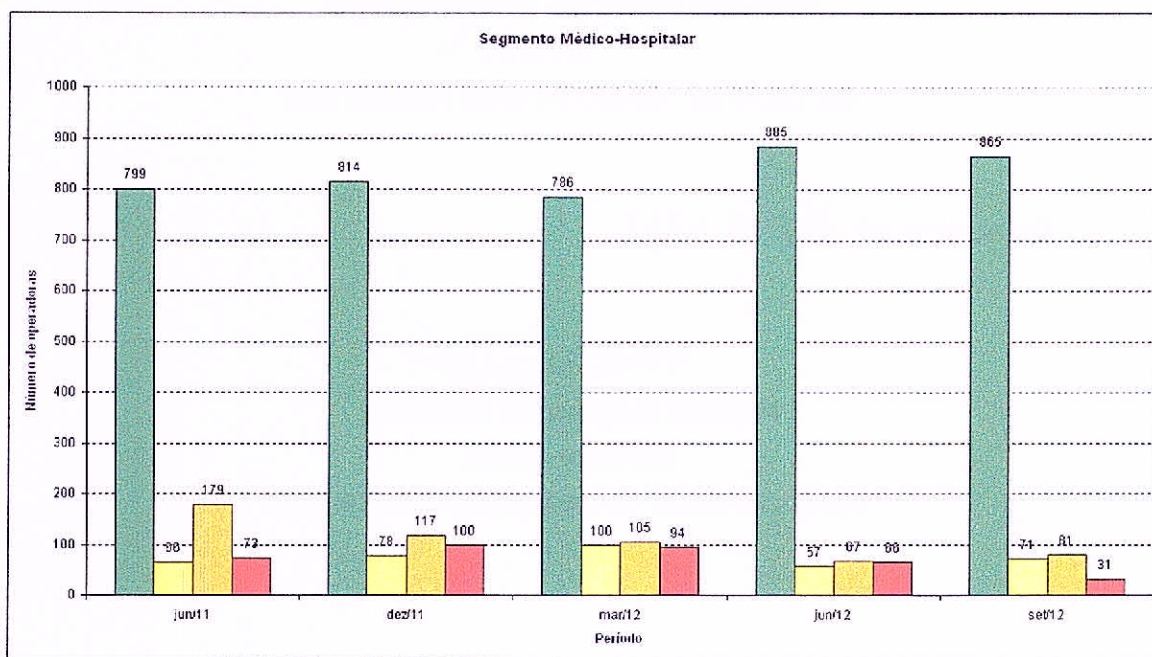
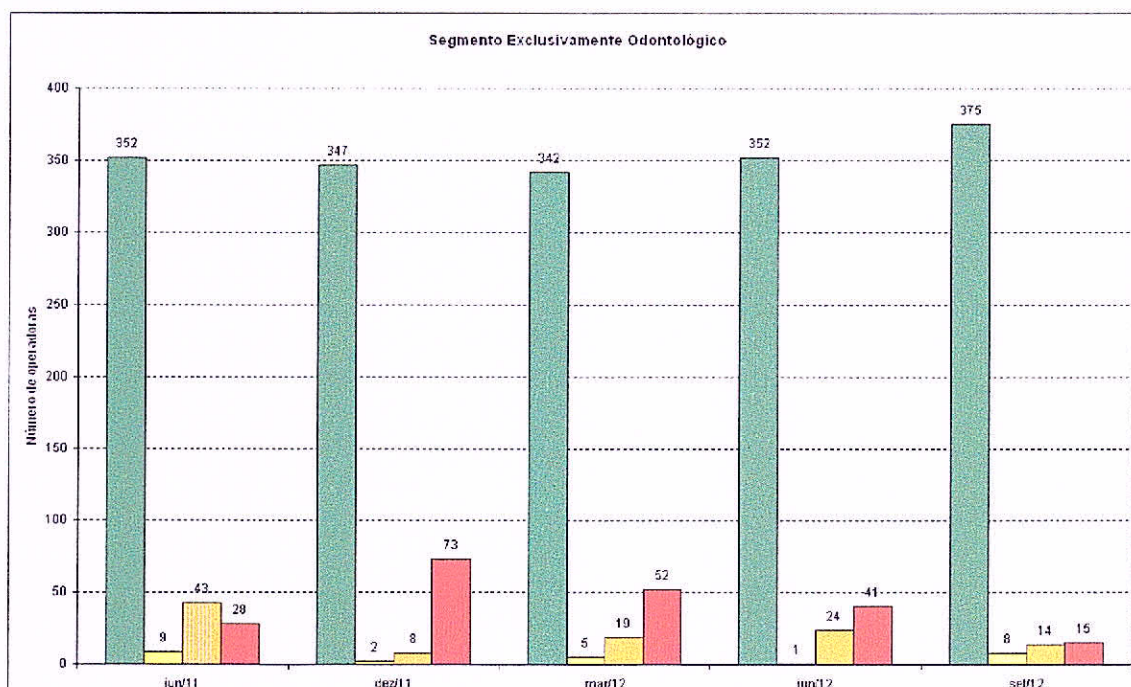


Gráfico 2: Distribuição das operadoras Exclusivamente Odontológicas, segundo a classificação de risco no Monitoramento Assistencial





Michelle Mello de Souza Rangel

Gerente

Gerência de Monitoramento Assistencial

De acordo em 16/10/12.



Martha Regina de Oliveira

Gerente-Geral

Gerência-Geral de Regulação Assistencial