

A light blue silhouette map of Brazil is positioned in the upper left quadrant of the slide, partially overlapping the IBA logo.

IBA

Instituto
Brasileiro
de Atuária

GT Solvência

Proposta de Ajuste

Reunião: 26/set/2013

Comissão de Saúde / IBA

Propostas: reunião 12/ago/13

- Adequar a formulação atual: 0,20 ou 0,33:

Subscrição; LGN.

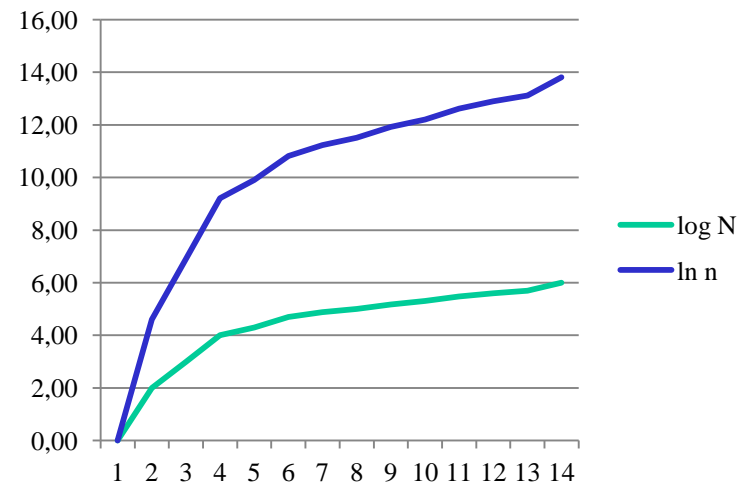
- Definir política de investimento / incentivo;
- Política / Programa de Pulverização do Risco;
- Período do Bônus Demográfico: “VGBL” Saúde;
- Política / Programa de Investimento na Atenção e Atendimento, como: Investimentos – Hospitais, Lab. Imagens, VO, ...

Constituição 05/out./88 : Lei 8.080 set./1990 → SUS

LPS 9.656/98 → Sistema Privado de Saúde

- **Peculiaridades do Modelo: Risco Atendimento Local**
- **Característica Universal**
- **Restrição: Ilimitado**
- **Modelagem: RRS**

RN 313: Nova metodologia de Constituição do Cap. Garantia



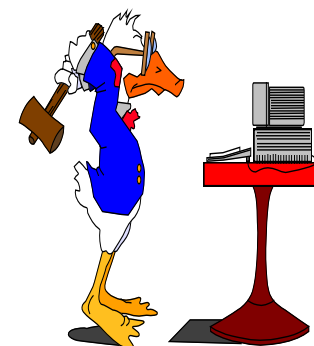
Jan/2008

Jun./13

Dez./2022

JAL.

Gerenciamento do Risco



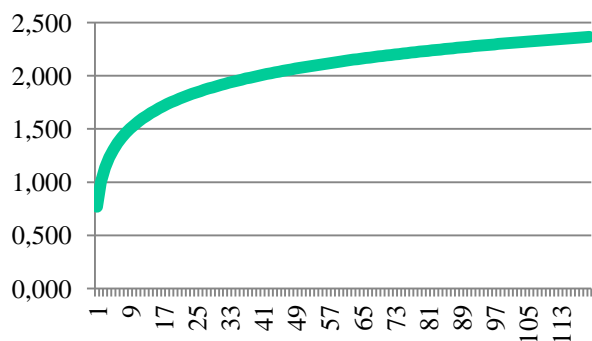
Parâmetros – cálculo do Ajuste LGN

1 – Ajuste pela curva logarítmica;

2 – Testes de cálculo da convergência pelas Teorias de Risco:

Taxa média de Internação: 14,1% – Geral => 12% segmento

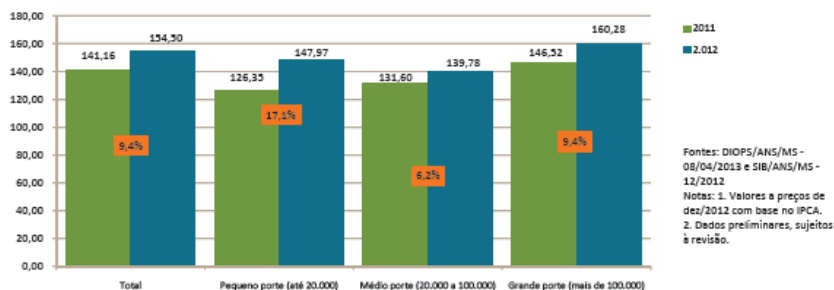
Tíquete Médio: R\$ 154,50 – Geral => R\$ 150,00 * (2011).



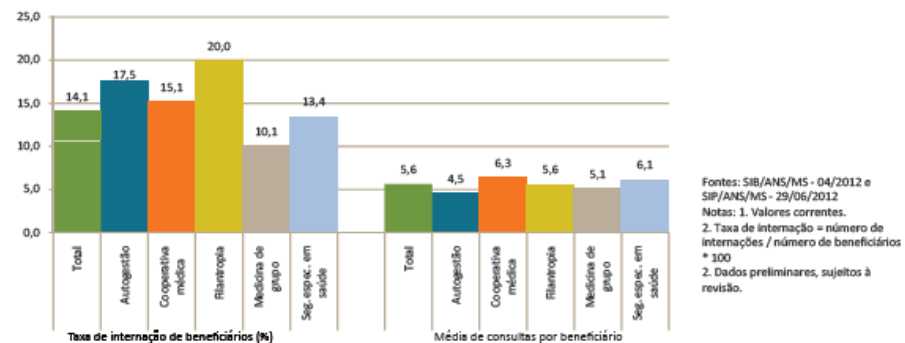
$$Lt \leq \frac{2\beta}{-\log \pi(1-q)} A$$

Parâmetros De Finetti:			
β	Margem Seg.:	10%	
π	Margem Ruina:	0,001%	10^{-3}
q	Taxa Risco (geral / grupo):	1%	12%
			11,51293

Receita média mensal por beneficiário das operadoras médico-hospitalares, segundo porte (Brasil - 2011)



Taxa de internações e média de consultas de beneficiários de planos privados de assistência médica, por modalidade da operadora (Brasil - 2011)



Cálculo do Ajuste e Teste dos Limites:

Tabela de Coeficientes e Limites:

Valores em R\$ mil

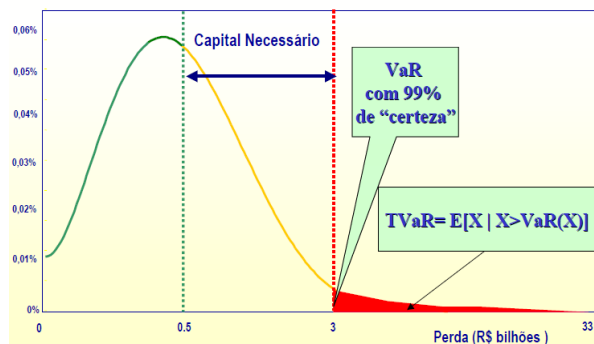
Nº Benef.	20	30	50	70	100	150	200	300	400	500	700	1.000	
Coef. Aj.	100%	88%	77%	71%	65%	60%	57%	53%	50%	48%	46%	43%	
Limite*	1%	222	294	426	549	723	997	1.257	1.752	2.224	2.680	3.559	4.822
	12%	188	248	359	463	610	841	1.061	1.478	1.876	2.261	3.003	4.068

Tabela de Limites com MS já Ajustada:

Subscrição Legal Mercado	1,0*
SES Med. Grupo Coop. Médica Filantrópica	1,0*
Autogestão Odonto	Análise Específica
Grandes Metrôpoles Médias Metrôpoles Peq. Metrôpoles	1,0*



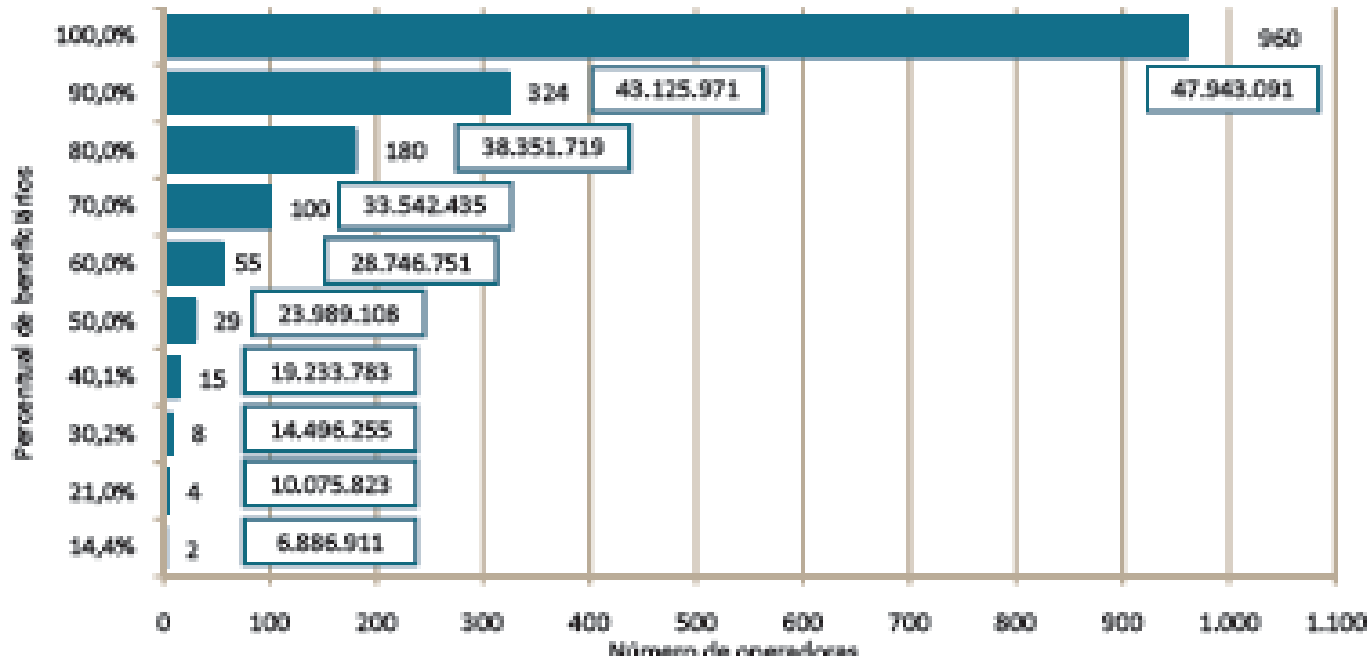
CRITÉRIOS INTERNACIONAIS DA REGULAÇÃO DE CAPITAL - Medidas de Risco



Cesar da Rocha Neves – SUSEP
(12/maio/2010)



Distribuição das OPS – SES:



Fontes: SIB/ANS/MS - 12/2012 e CADOP/ANS/MS - 12/2012
 Nota: Operadoras com mais de 1 milhão de beneficiários: Amil, Bradesco, Hapvida, Intermédica, Sul América, Central Nacional Unimed e Amico.

Envelhecimento com Vida Ativa – EVA

Dependência: 5 Níveis

- 1: Pleno Total
- 2: Pleno Parcial (acompanhamento)
- 3: Pleno Parcial (assistência)
- 4: Pleno Parcial (insuficiente)
- 5: Internação.



Distribuição da população por sexo, segundo os grupos de idade BRASIL - 2010

Grupo de Idade	População	Homens (%)	Mulheres (%)
Mais de 100 anos	7.247	0,0%	0,0%
95 a 99 anos	21.520	0,0%	0,0%
90 a 94 anos	114.984	0,1%	0,1%
85 a 89 anos	222.785	0,2%	0,2%
80 a 84 anos	693.622	0,4%	0,4%
75 a 79 anos	1.582.916	0,6%	0,6%
70 a 74 anos	3.587.373	0,9%	0,9%
65 a 69 anos	7.224.385	1,2%	1,4%
60 a 64 anos	13.041.024	1,6%	1,9%
55 a 59 anos	23.822.344	2,0%	2,3%
50 a 54 anos	42.824.885	2,2%	2,6%
45 a 49 anos	65.622.013	2,3%	2,6%
40 a 44 anos	93.222.972	2,3%	2,6%
35 a 39 anos	1.181.885	2,3%	2,7%
30 a 34 anos	7.717.887	4,3%	4,2%
25 a 29 anos	14.483.085	4,4%	4,3%
20 a 24 anos	25.622.227	4,5%	4,5%
15 a 19 anos	35.885.475	4,5%	4,4%
10 a 14 anos	57.224.413	4,5%	4,4%
5 a 9 anos	75.224.144	4,5%	4,4%
0 a 4 anos	72.022.887	3,7%	3,6%

Obs.: hoje temos menos nascidos do que a 10 anos atrás.

Tipos de Riscos:

Subscrição

- Risco da seleção
- Risco de precificação
- Risco do desenho do produto
- Risco dos sinistros (frequência e severidade)
- Risco no cenário econômico
- Risco de retenção (altos sinistros ou catástrofe)
- Risco de comportamento dos segurados
- Risco das reservas

Crédito

- Riscos relacionados à contraparte de uma operação (ressegurador, swaps, etc) ou de um devedor não honrar total ou parcialmente seus compromissos financeiros

Outros Riscos

- Liquidez
- Risco de estratégia
- Risco sistêmico
- Risco de reputação
- Desonestidade
- Risco Político
- Liquidez dos acionistas

Mercado

- Risco da taxa de juros
- Risco de renda variável ou imóveis
- Risco de moeda
- Risco de reinvestimento dos ativos
- Risco de concentração de investimentos
- Risco de ALM
- Risco de mudanças de valores de ativos não refletidas no balanço

Operacional

- Risco de perdas por problemas relacionados a processos internos, pessoas, sistemas ou eventos externos
- Risco Legal está incluído



PERGUNTAS PROPOSTAS



J. A. Lumertz
Atuário – MIBA 448

