

# Laboratório de Inovações sobre Experiências de Atenção Primária na Saúde Suplementar Brasileira

**Lançamento: Rio de Janeiro, 03 de agosto de 2017**



**Organização  
Pan-Americana  
da Saúde**



**Organização  
Mundial da Saúde**  
ESCRITÓRIO REGIONAL PARA AS **Américas**



**Saúde universal**  
Acesso e cobertura para todos

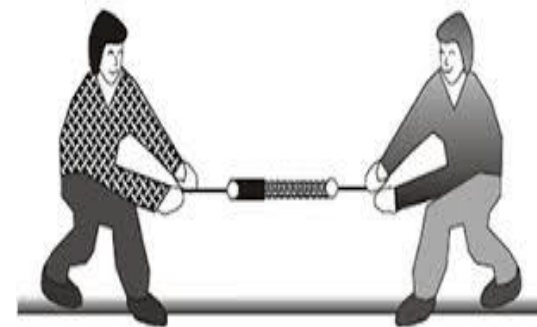
# Agenda

- **Por que discutir a APS na Saúde Suplementar?**
- **Por que o Laboratório de Inovações?**
- **O que é o Laboratório?**
- **Como participar?**

# POR QUE APS NA SAÚDE SUPLEMENTAR?

- Grandes mudanças no mundo e no Brasil
  - Demográficas
  - Hábitos de vida (organização, trabalho e lazer)
  - Epidemiológicas (tripla carga)

⇒ Como estamos respondendo às mudanças?



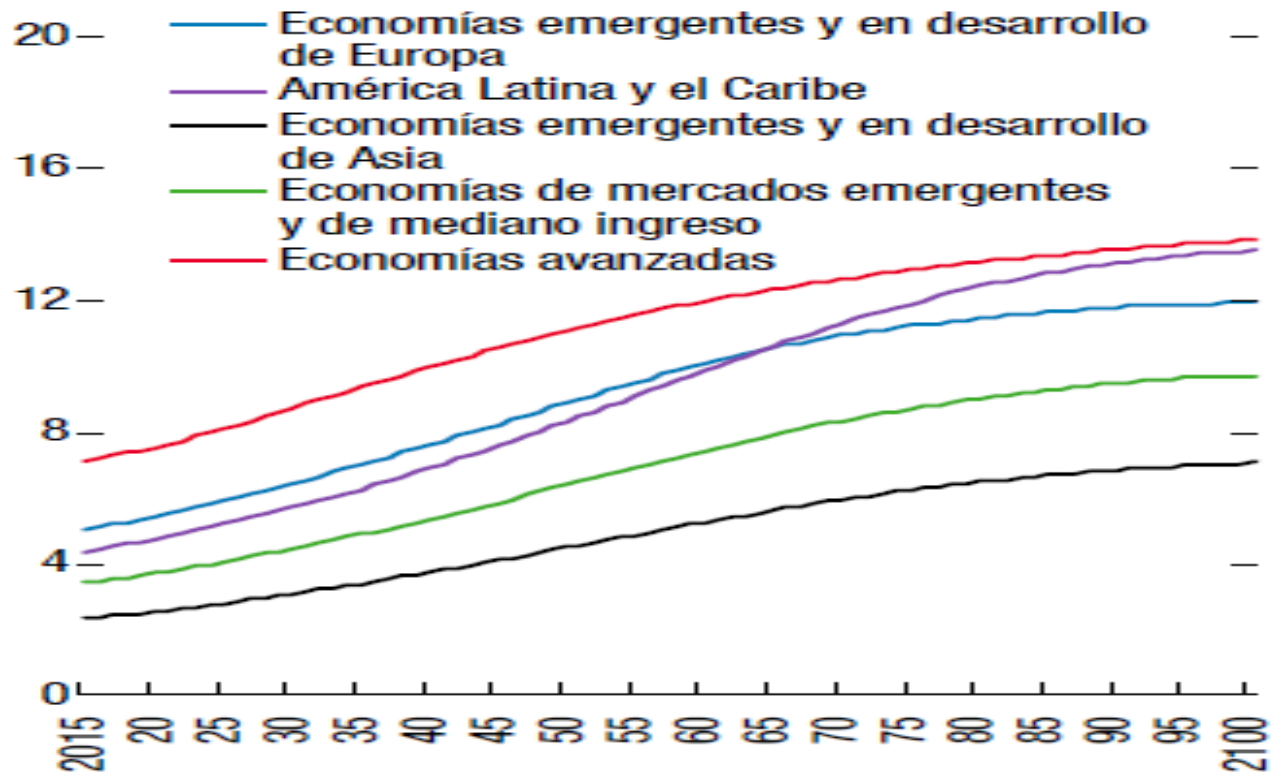
# POR QUE APS NA SAÚDE SUPLEMENTAR?

- Grandes mudanças no mundo e no Brasil
  - Demográficas
  - Hábitos de vida (organização, trabalho e lazer)
  - Epidemiológicas (tripla carga)

⇒ **Impactos sobre a qualidade de vida e econômicos**

# Crescimento dos Gastos em Saúde: tendências demográficas e tecnológicas

## Projeções de Gastos em Saúde (% do PIB)



Fonte: Autoridades nacionais; Organização Mundial da Saúde; estimativas do FMI



Organização  
Pan-Americana  
da Saúde



Organização  
Mundial da Saúde  
ESCRITÓRIO REGIONAL PARA AS Américas

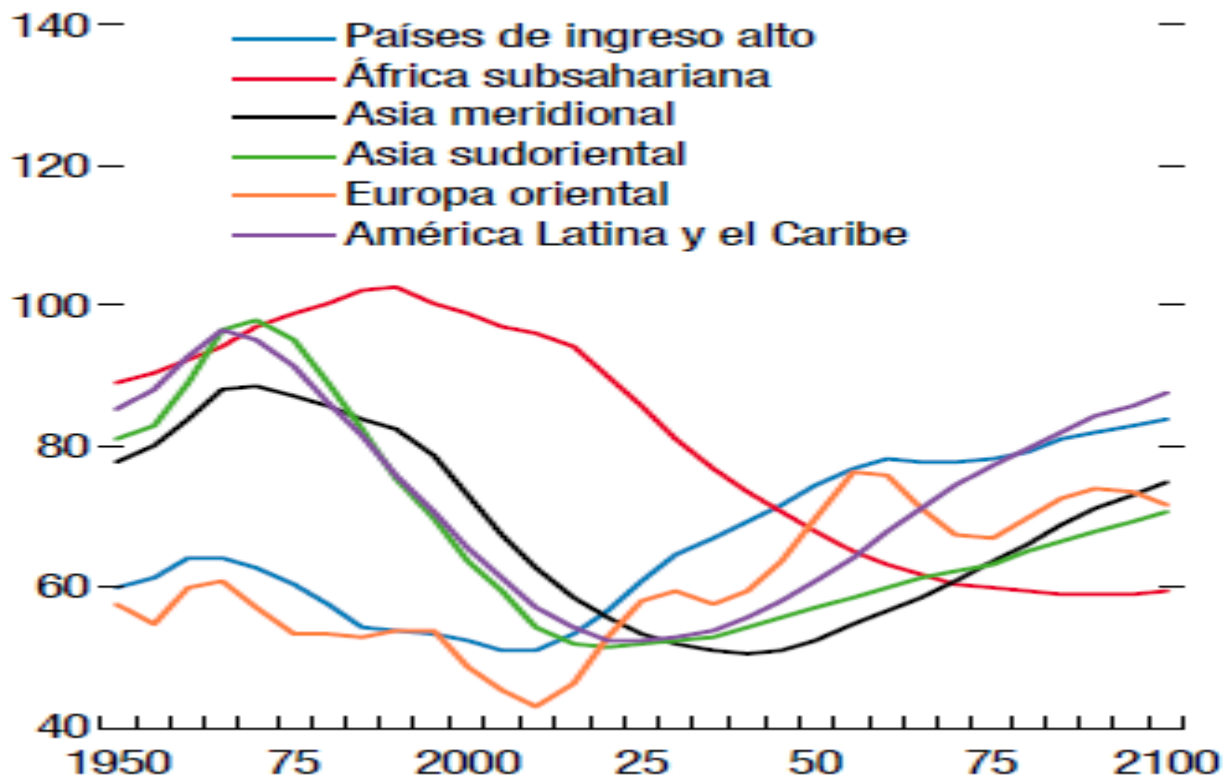


Saúde universal  
Acesso e cobertura para todos

# Envelhecimento Populacional e Sustentabilidade

## Taxa de Dependência Total

(Pop menor de 15 e maior de 64 anos de idade/pop 15 a 64 anos de idade %)



Fonte: United Nations, World Population Prospects: 2015 Revision.



Organização  
Pan-Americana  
da Saúde



Organização  
Mundial da Saúde  
ESCRITÓRIO REGIONAL PARA AS Américas



Saúde universal  
Acesso e cobertura para todos

# POR QUE O LABORATÓRIO DE INOVAÇÕES?

Experiências internacionais de reorganização dos serviços da atenção com fortes evidências de melhores resultados de saúde e econômicos.



- ⇒ Foco na atenção **coordenada, proativa, integrada e contínua;**
- ⇒ Recuperação, reabilitação, prevenção e promoção.



# POR QUE O LABORATÓRIO DE INOVAÇÕES?

## DESAFIO:

- **Identificar, analisar, reconhecer e apoiar** as experiências nacionais!
- Quais são os **impactos** destas práticas sobre:
  - a **saúde** dos beneficiários?
  - a **satisfação** dos beneficiários?
  - a **sustentabilidade**?



# O QUE É O LABORATÓRIO DE INOVAÇÃO?

⇒ Iniciativa da cooperação técnica entre ANS e OPAS.

- O objetivo é identificar e reconhecer o esforço de operadoras de saúde brasileiras na implementação de **projetos que pretendam aprimorar o cuidado em saúde de seus beneficiários, utilizando modelos de atenção inovadores, baseados no conceito de APS:**

- Modelo de Atenção às Condições Crônicas – MACC
- Medicina de família e comunidade e similares
- Práticas de organização do cuidado
- Práticas de integração entre profissionais de APS e especialistas centradas na pessoa beneficiária.

# COMO PARTICIPAR?

- **Todas as Operadoras podem participar!**
- **Experiências:**
  - Abrangência
  - Tempo de execução:
    - Preferência por experiências (já implantadas) mas inclui pilotos e experimentais.
- **Todas as experiências serão analisadas.**

# COMO PARTICIPAR?

- **Edital** disponível no Portal da Inovação:  
<http://apsredes.org/3a-edicao-laboratorio-de-inovacao-sobre-experiencias-de-atencao-primaria-na-saude-suplementar-brasileira/>
- Ficha de Inscrição da Experiência
- **Até 01/set/2017**

# COMO PARTICIPAR?

## Resumo da Experiência:

- Até **15 páginas** (texto, gráficos, figuras e tabelas)
- Apresentação da instituição
- Justificativa da intervenção:
  - Contexto, situação de saúde, cenário inicialmente identificado, problemas, etc.
- Objetivos e resultados esperados
- Ações programadas/realizadas

# COMO PARTICIPAR?

## Resumo da Experiência:

- Cronograma;
- Beneficiários alcançados e profissionais participantes;
- Resultados atingidos (com preferência por indicadores comprováveis);
- Perspectivas de aplicação da experiência em benefício de outras instituições e beneficiários.

# COMO FUNCIONA O LABORATÓRIO DE INOVAÇÃO?

- **Identificação** das experiências (comitê)
- **Análise e sistematização**
- **Publicação** de *cases*;
- Seminários e oficinas para **apresentação** e troca de experiências;
- **Reconhecimento** das experiências;

⇒ Portal da Inovação: [www.apsredes.org](http://www.apsredes.org)

# Resultado do Laboratório de Inovação sobre a Participação Social na Atenção Integral à Saúde das Mulheres

As seis experiências participam da II Conferência Nacional de Saúde das Mulheres, no dia 18 de agosto, em Brasília.



### NOTÍCIAS

#### RESULTADO FINAL DO LABORATÓRIO DE INOVAÇÃO SOBRE A

A comissão julgadora definiu que as seis experiências visitadas em junho são finalistas do Laboratório de Inovação sobre...

MULHERES

Tasso d



### EXPERIÊNCIAS



### NOTÍCIAS



#### Experiências de Atenção Primária na Saúde...

🕒 02/08/2017 🗨️ 0

A Agência Nacional de Saúde (ANS) e a Organização Pan-Americana da Saúde (OPAS) lançam o edital do Laboratório de Inovação (LI) sobre Experiências de Atenção Primária na Saúde Suplementar Brasileira. A iniciativa pretende...

### VIDEOTECA



Inscrições de experiências sobre Segurança do...



# Participe conosco!

# Obrigado!

Fernando Antônio Gomes Leles

➤ [lelesf@paho.org](mailto:lelesf@paho.org)



Organização  
Pan-Americana  
da Saúde



Organização  
Mundial da Saúde  
ESCRITÓRIO REGIONAL PARA AS **Américas**



Saúde universal  
Acesso e cobertura para todos